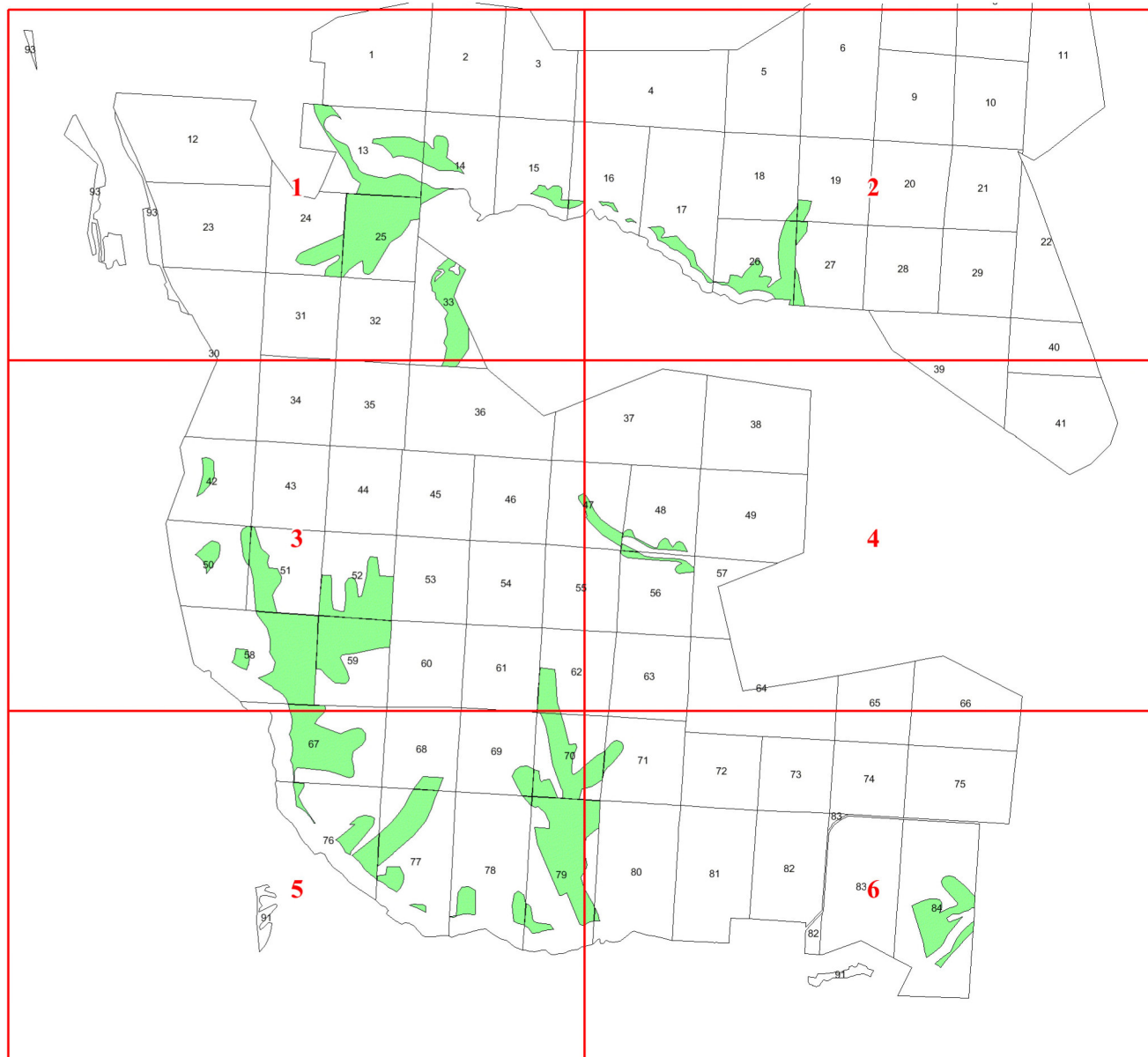



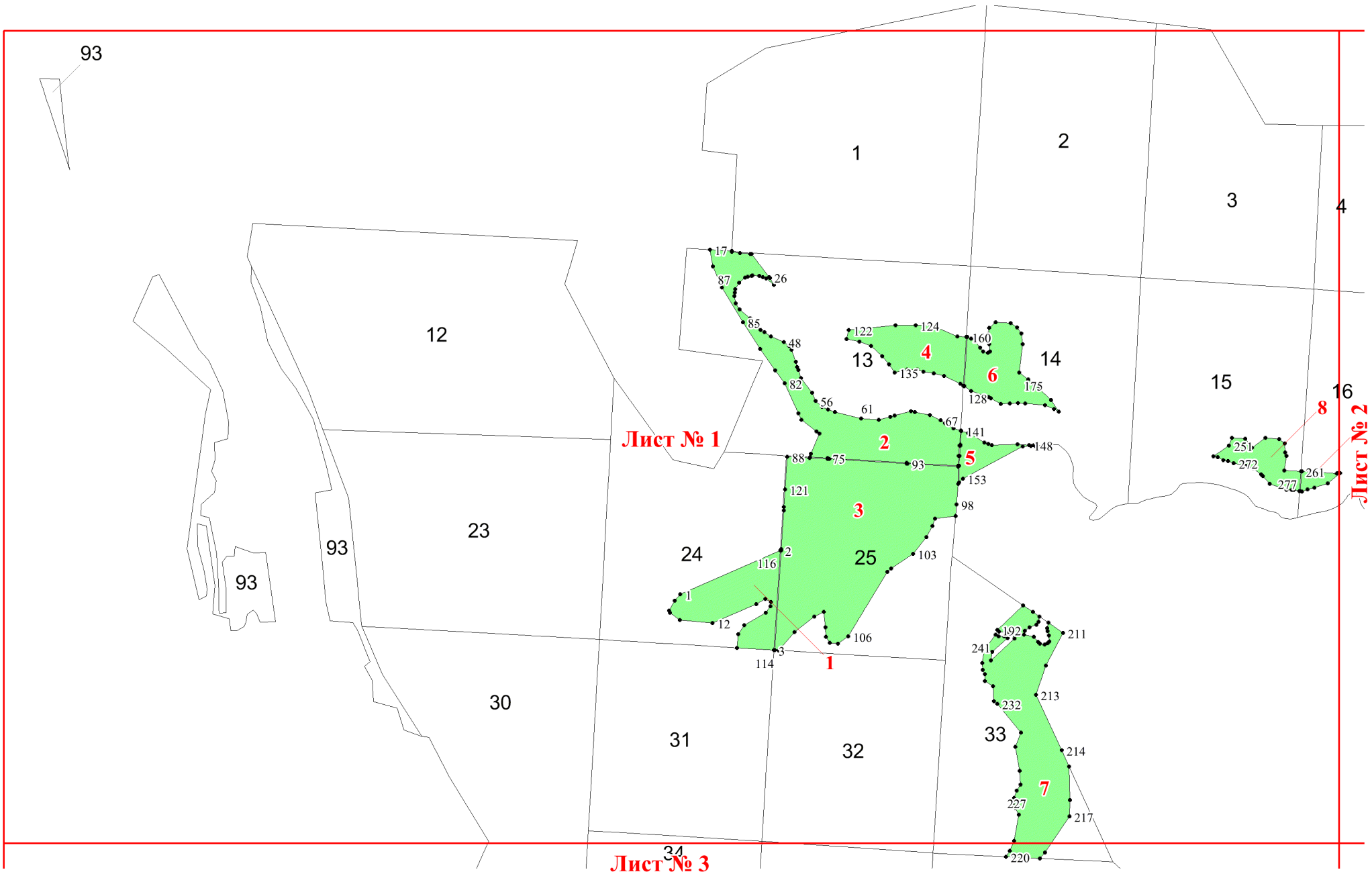
Графическое описание местоположения
границ земель, на которых
располагаются особо защитные участки
лесов «берегозащитные, почвозащитные
участки лесов, расположенные вдоль
водных объектов, склонов оврагов», на
территории Сахчинского участкового
лесничества Новочеремшанского
лесничества Ульяновской области

Приложение № 99 к приказу Рослесхоза
от 19.06.2024 № 466



Используемые условные знаки и обозначения:

- | | |
|---|---|
| 25 | Границы и номера лесных кварталов |
| 7 | Номера участков |
| 10 ● | Номера характерных точек границ объекта |
| Лист №1 | Границы и номера листов |
|  | Границы особо защитных участков лесов |



93

1

2

3

4

12

17

87

26

85

48

122

124

160

14

13

135

175

15

16

Лист № 1

2

5

Лист № 2

25

272

261

277

93

23

93

24

116

2

25

103

1

12

114

3

106

192

211

114

1

241

213

31

32

33

214

213

214

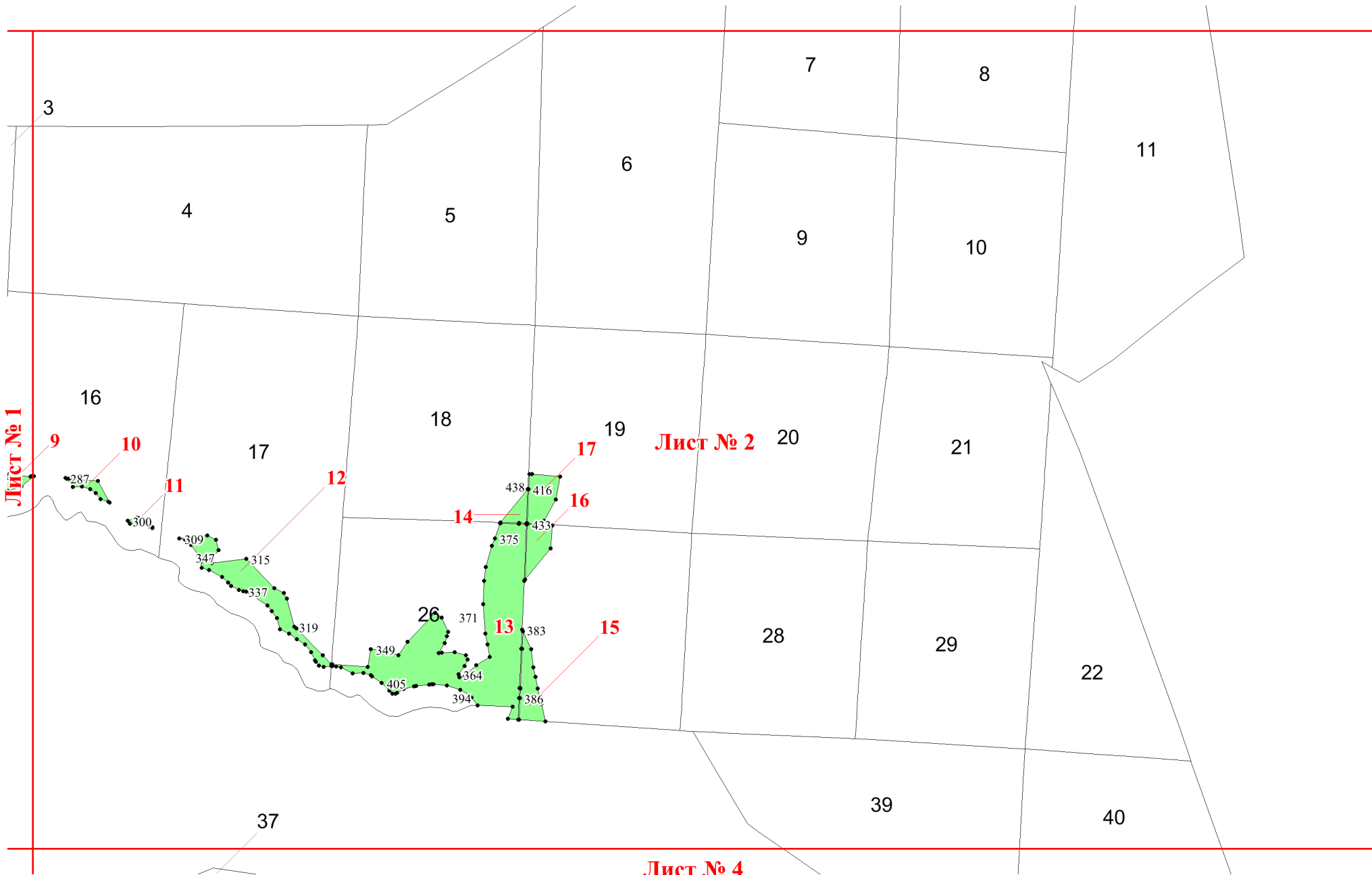
227

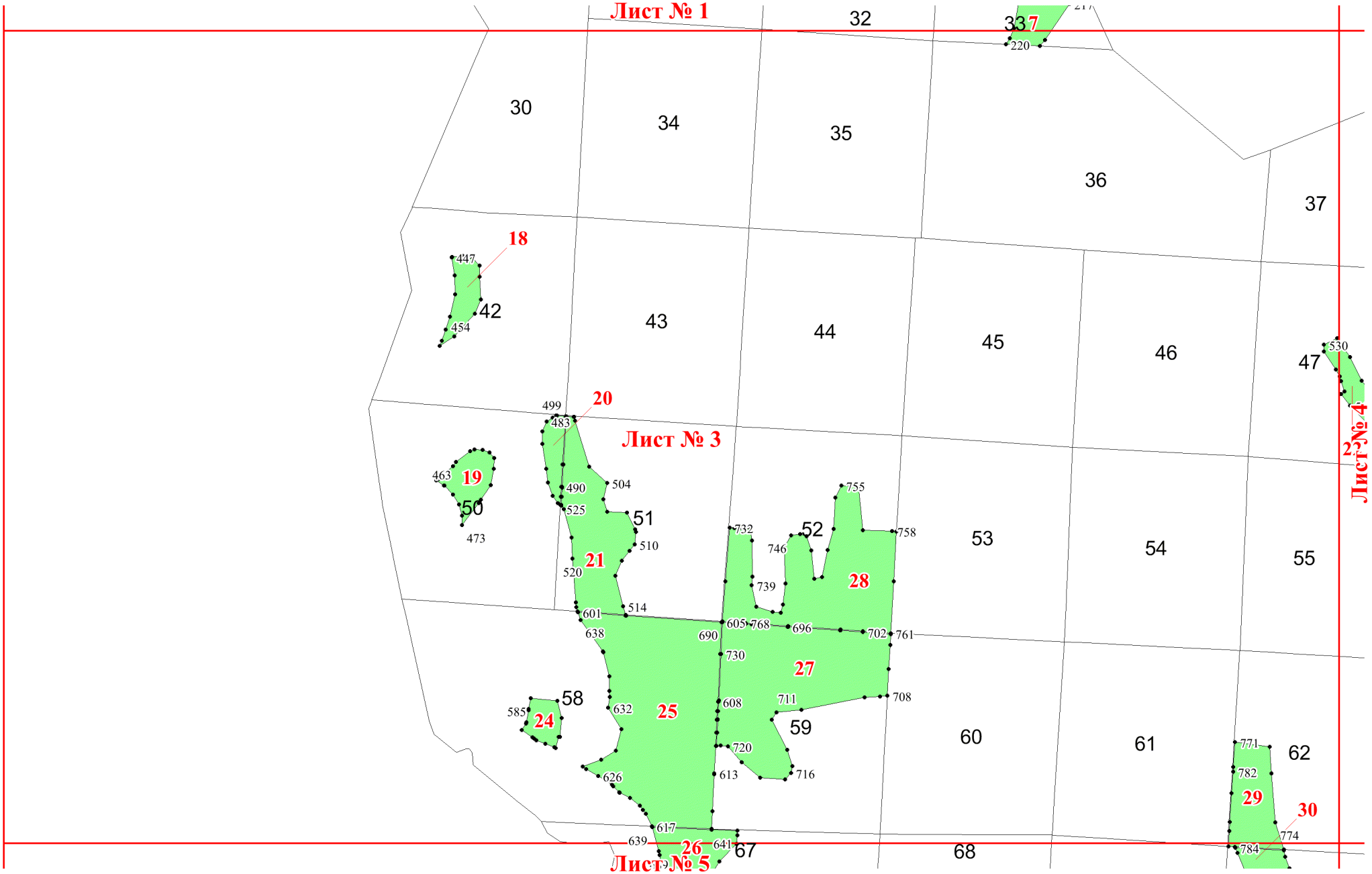
217

220

Лист № 3

34





Лист № 1

Лист № 3

Лист № 5

Лист № 4

30

34

32

35

337

36

37

18

447
454

42

43

44

45

46

47

20

499
483

Лист № 3

463

19

50

473

51

490

525

520

601

638

58

585

24

25

632

626

617

639

26

641

26

67

732

739

605

690

730

608

720

613

613

641

67

746

739

605

690

730

608

720

613

613

641

67

746

739

605

690

730

608

720

613

613

641

67

746

739

605

690

730

608

720

613

613

641

67

746

739

605

690

730

608

720

613

613

641

67

746

739

605

690

730

608

720

613

613

641

67

746

739

605

690

730

608

720

613

613

641

67

746

739

605

690

730

608

720

613

613

641

67

746

739

605

690

730

608

720

613

613

641

67

746

739

605

690

730

608

720

613

613

641

67

746

739

605

690

730

608

720

613

613

641

67

746

739

605

690

730

608

720

613

613

641

67

746

739

605

690

730

608

720

613

613

641

67

746

739

605

690

730

608

720

613

613

641

67

746

739

605

690

730

608

720

613

613

641

67

746

739

605

690

730

608

720

613

613

641

67

746

739

605

690

730

608

720

613

613

641

67

746

739

605

690

730

608

720

613

613

641

67

746

739

605

690

730

608

720

613

613

641

67

746

739

605

690

730

608

720

613

613

641

67

746

739

605

690

730

608

720

613

613

641

67

746

739

605

690

730

608

720

613

613

641

67

746

739

605

690

730

608

720

613

613

641

67

746

739

605

690

730

608

720

613

613

641

67

746

739

605

690

730

608

720

613

613

641

67

746

739

605

690

730

608

720

613

613

641

67

746

739

605

690

730

608

720

613

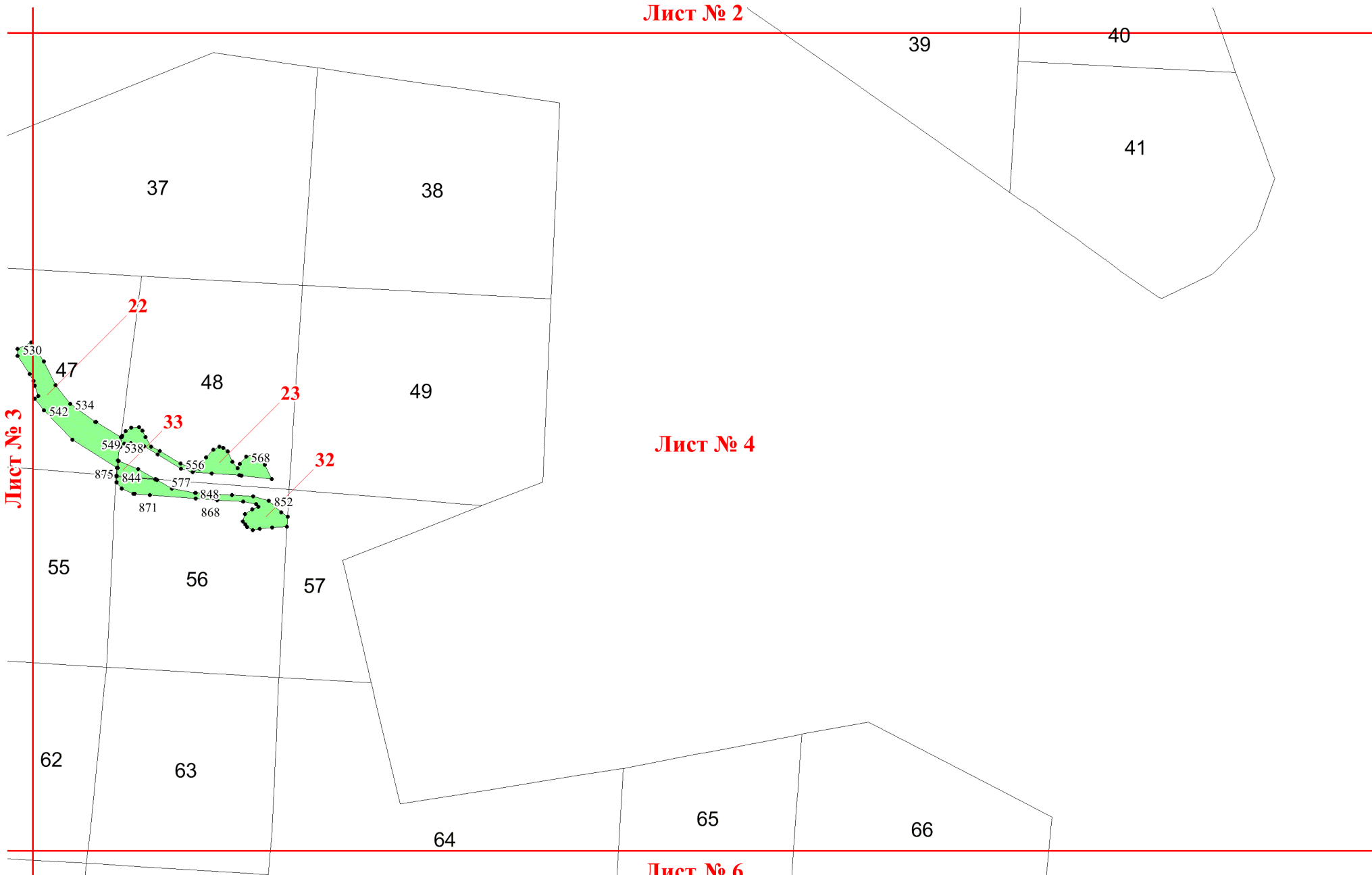
613

641

67

</

Лист № 2



Лист № 3

Лист № 4

Лист № 6

37

38

39

40

41

22

530

47

48

23

49

542

534

33

549

538

556

568

32

875

844

577

848

852

871

868

55

56

57

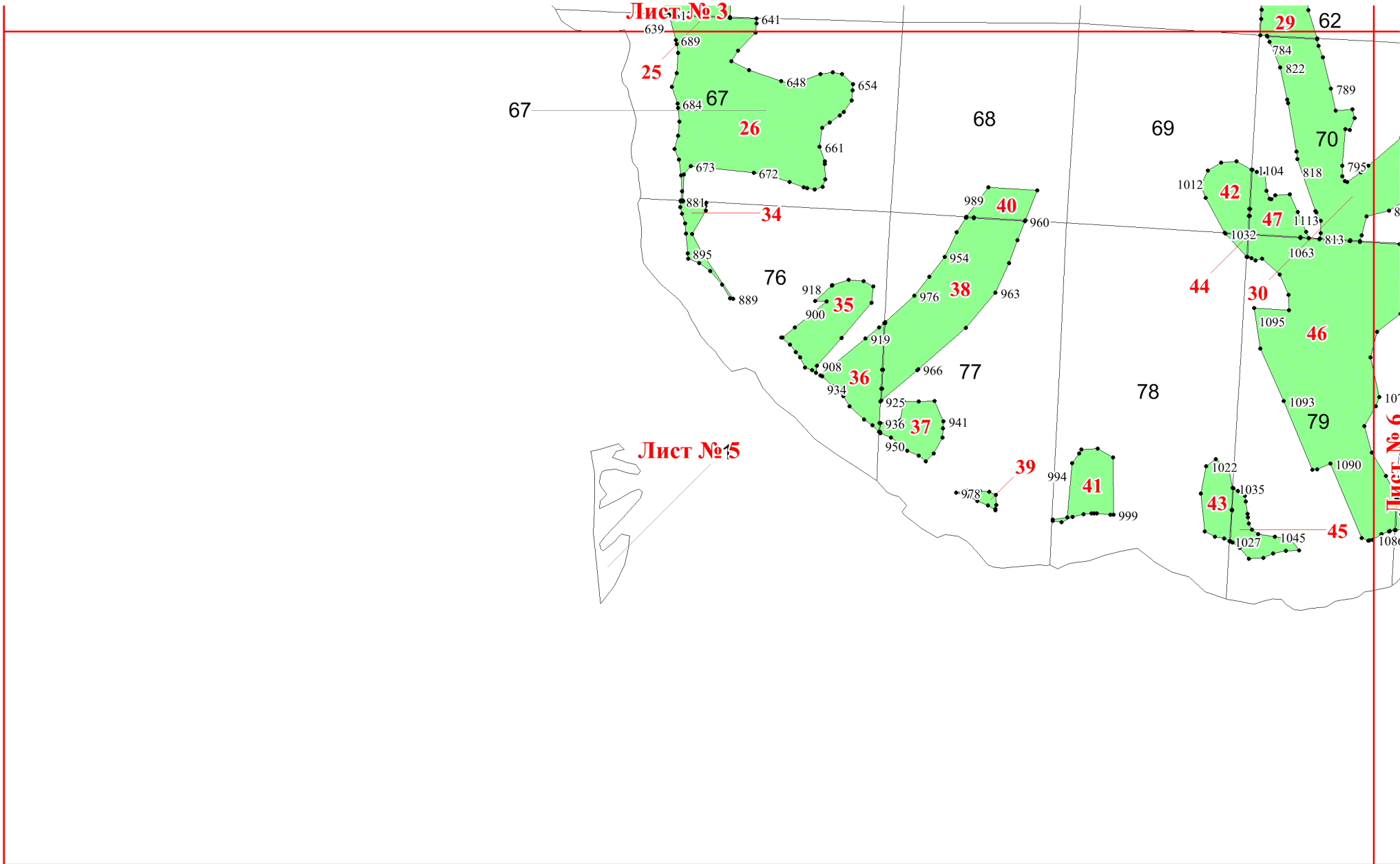
62

63

64

65

66



Лист № 4

