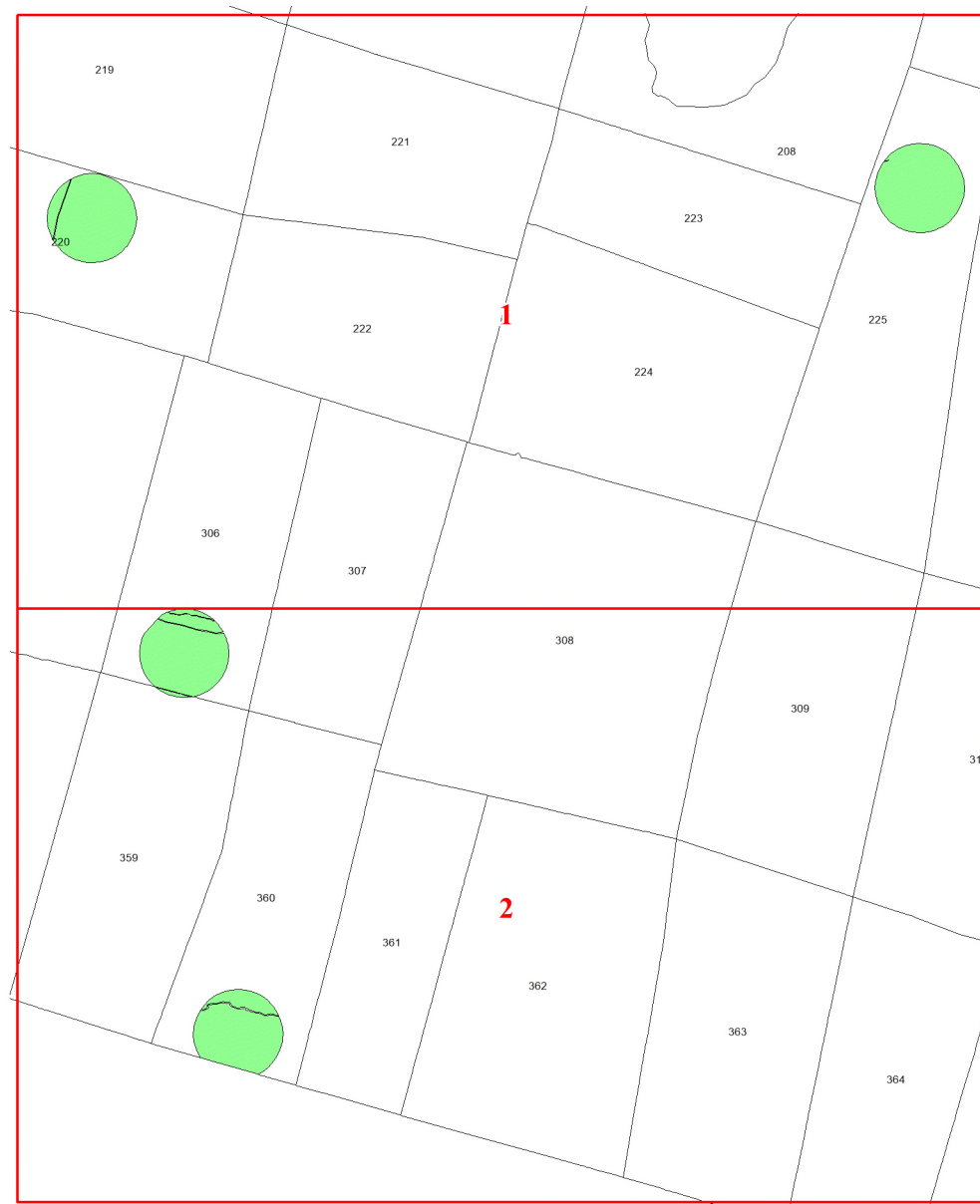


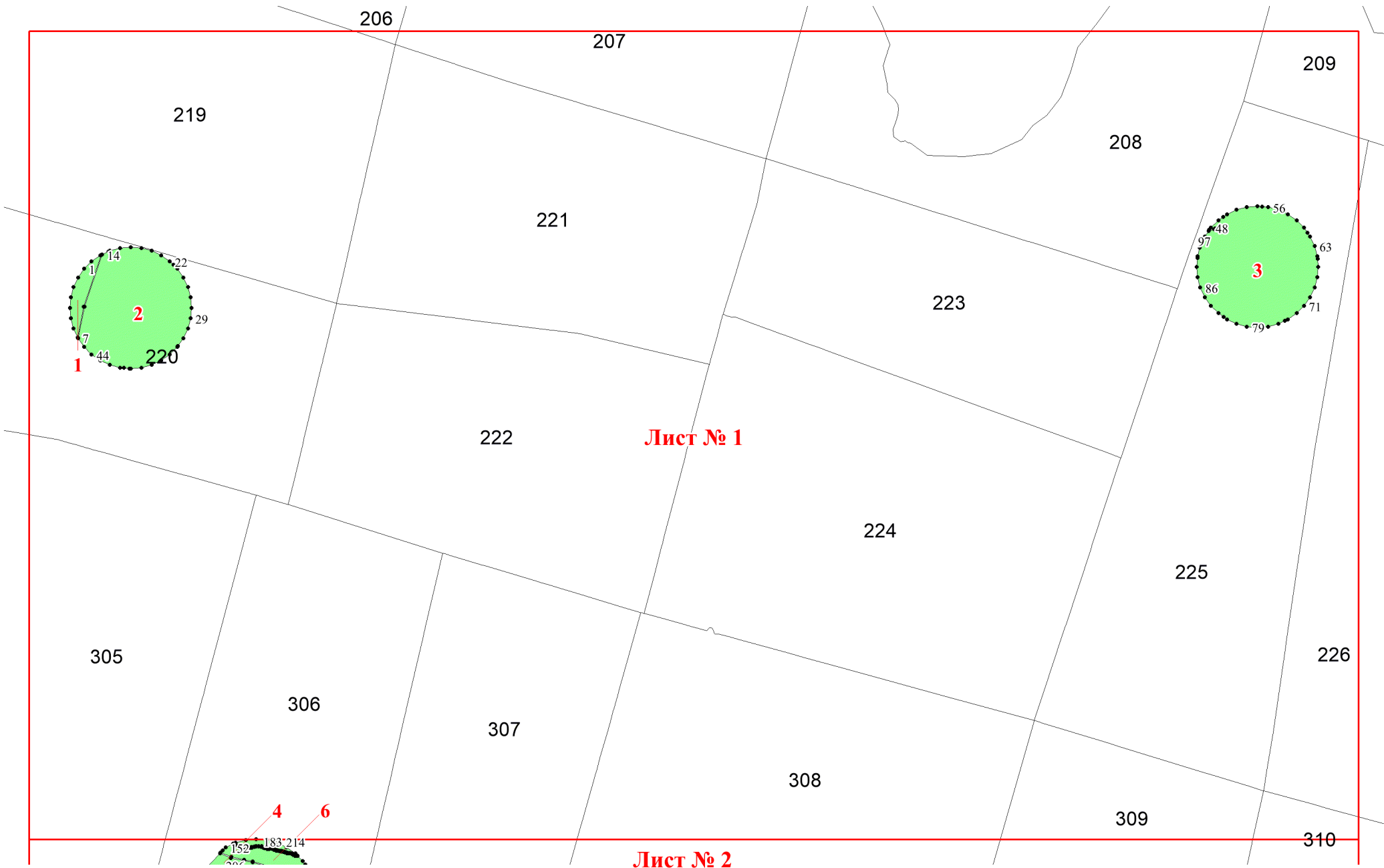
**Графическое описание местоположения  
границ земель, на которых  
располагаются особо защитные участки  
лесов «участки лесов вокруг  
глухариных токов», на территории  
Черемуховского участкового  
лесничества Карпинского лесничества  
Свердловской области**

Приложение № 199 к приказу Рослесхоза  
от 18.06.2024 № 461

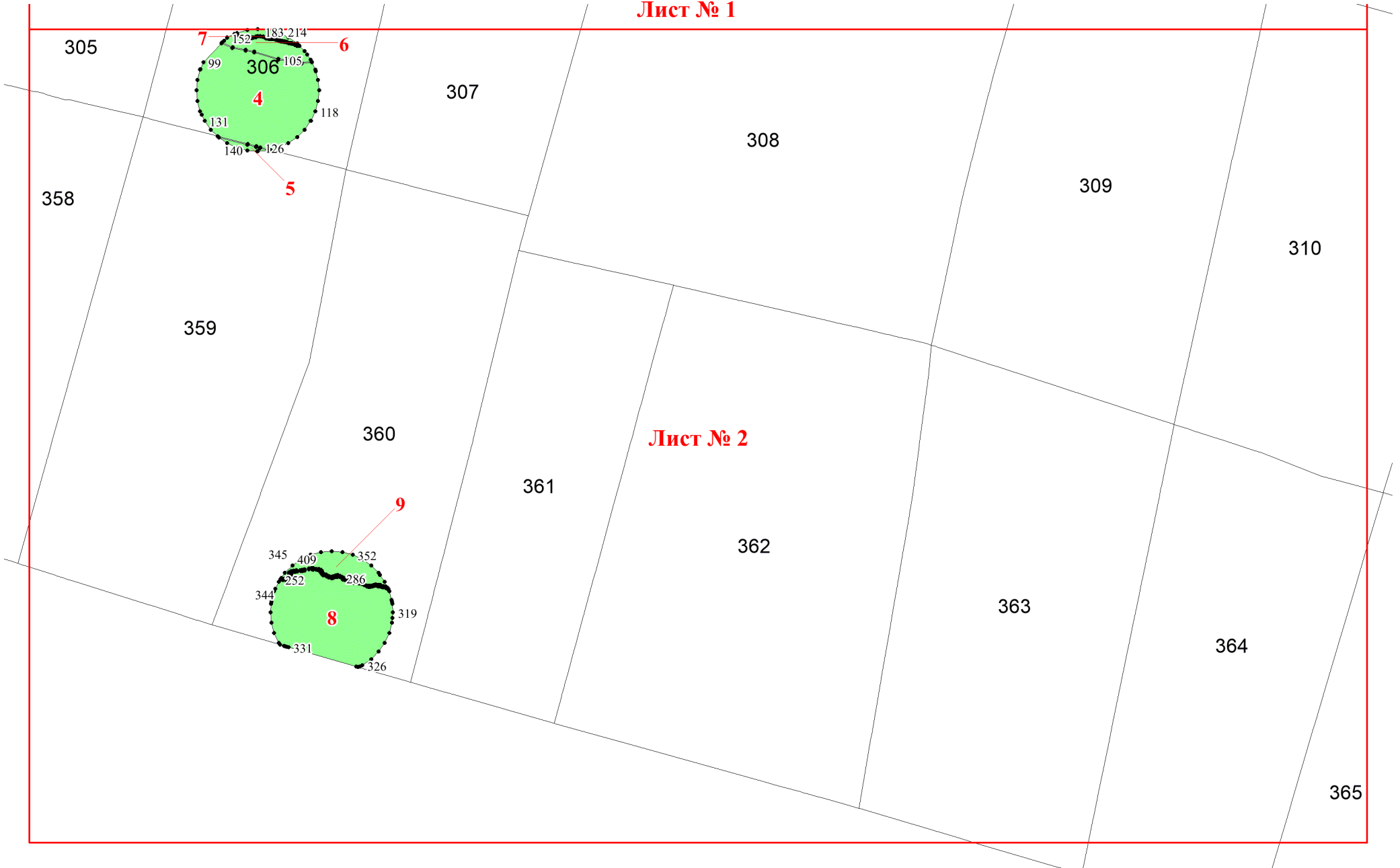


Используемые условные знаки и обозначения:

- 25 Границы и номера лесных кварталов
- 7 Номера участков
- 10 • Номера характерных точек границ объекта
- Лист №1 Границы и номера листов
- Границы особо защитных участков лесов



**Лист № 1**



**Лист № 2**