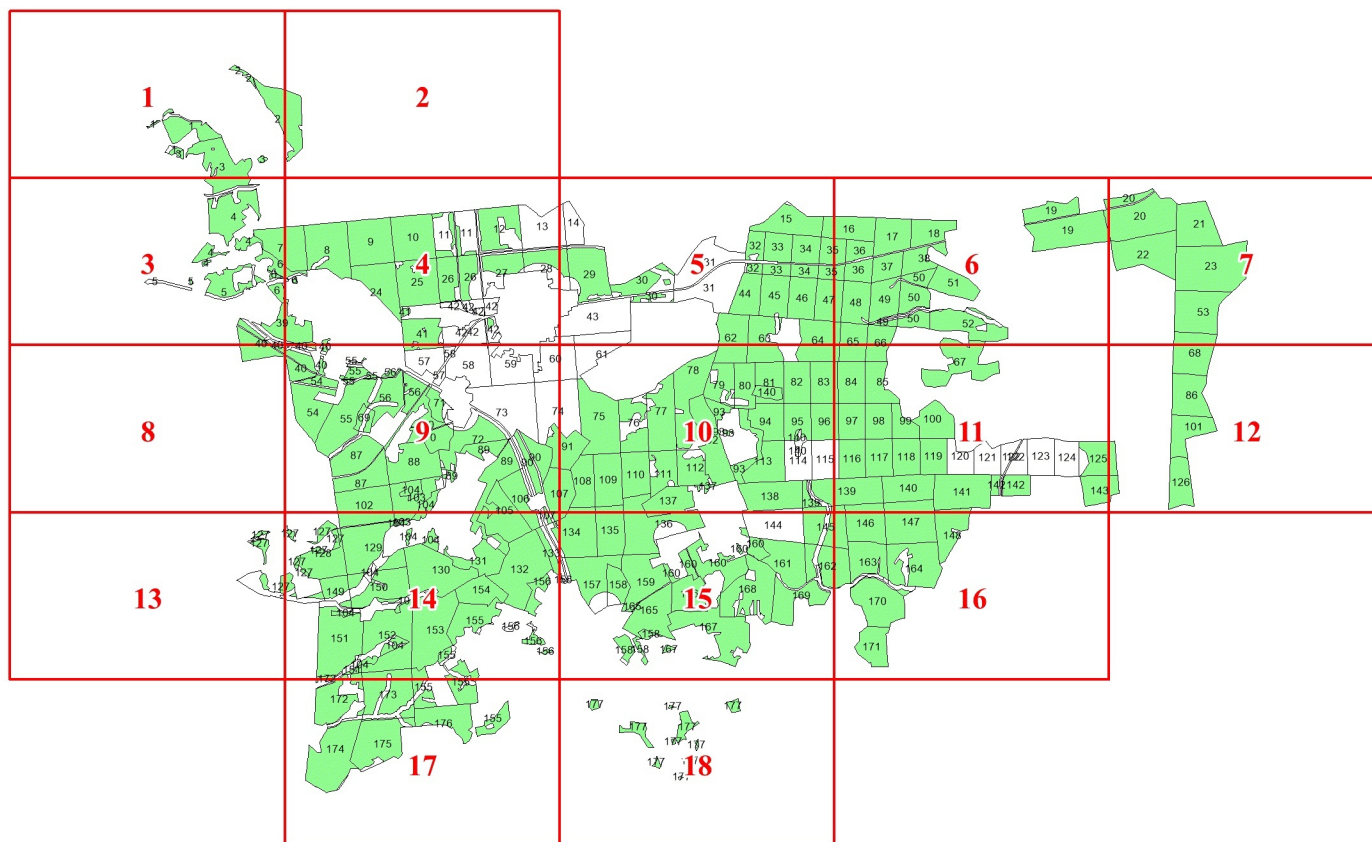


**Графическое описание местоположения  
границ земель, на которых  
располагаются эксплуатационные леса,  
на территории Андреевского  
участкового лесничества Андреевского  
лесничества Владимирской области**

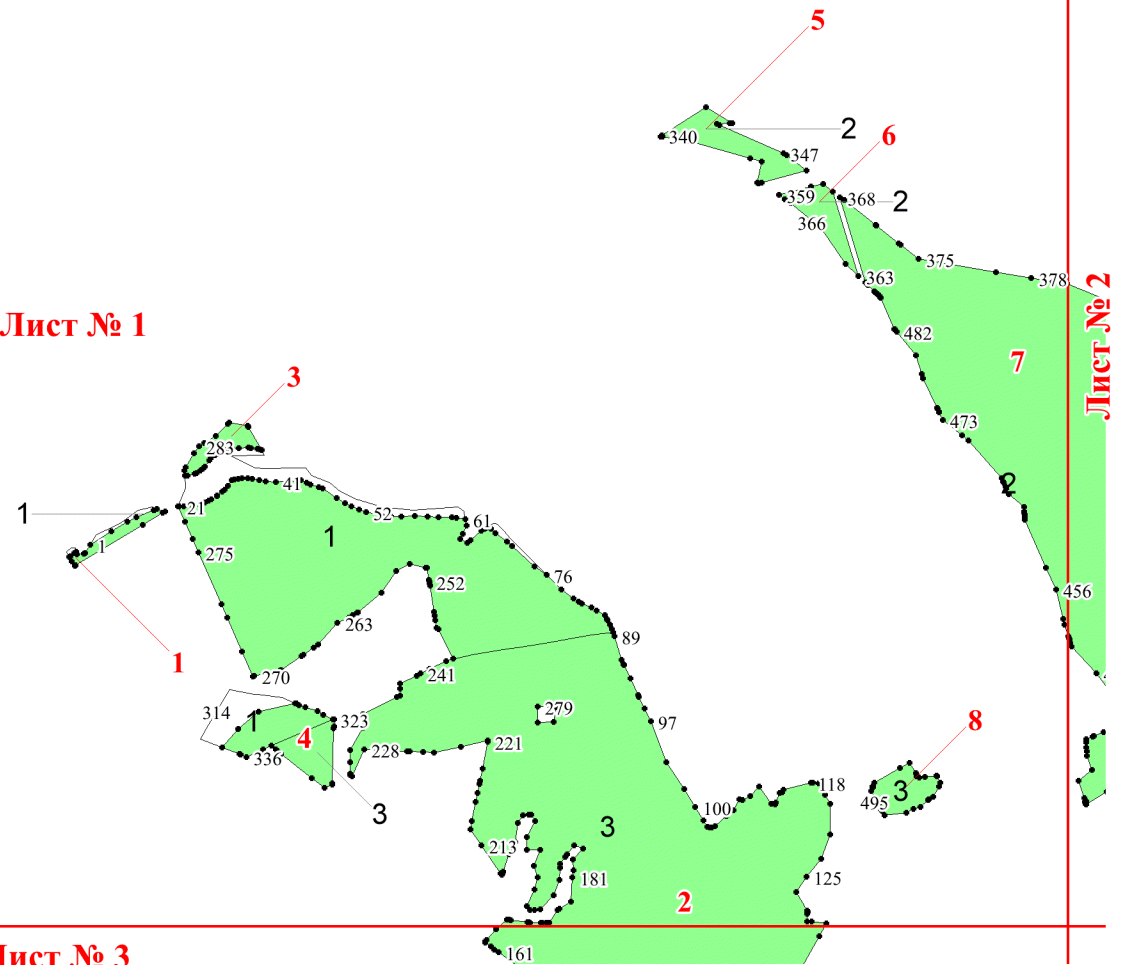
Приложение № 12 к приказу Рослесхоза  
29.05.2024 378



Используемые условные знаки и обозначения:

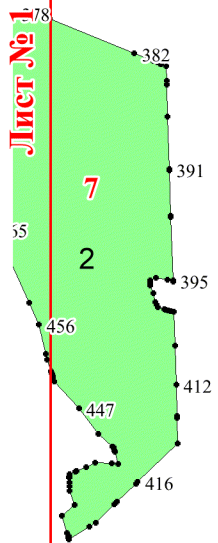
- 25 Границы и номера лесных кварталов
- 7 Номера участков
- 10 • Номера характерных точек границ объекта
- Лист №1 Границы и номера листов
- Границы эксплуатационных лесов

Лист № 1



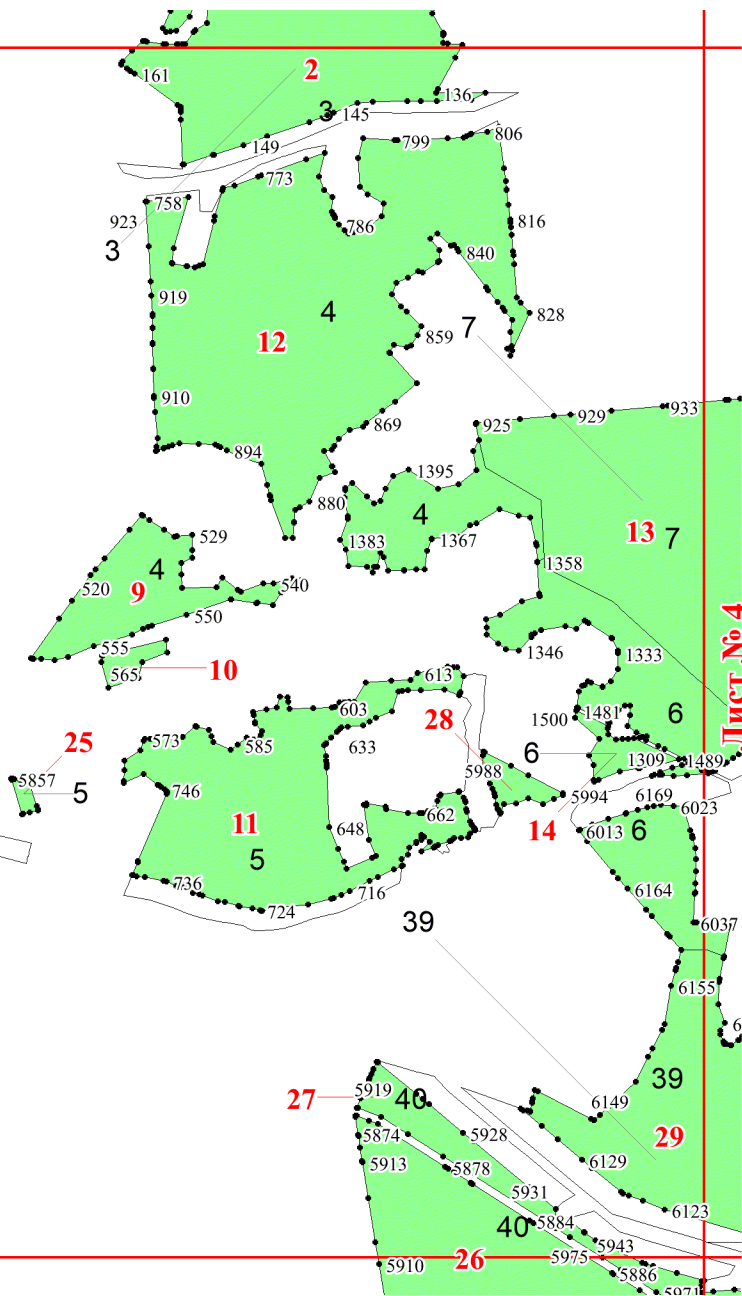
Лист № 2

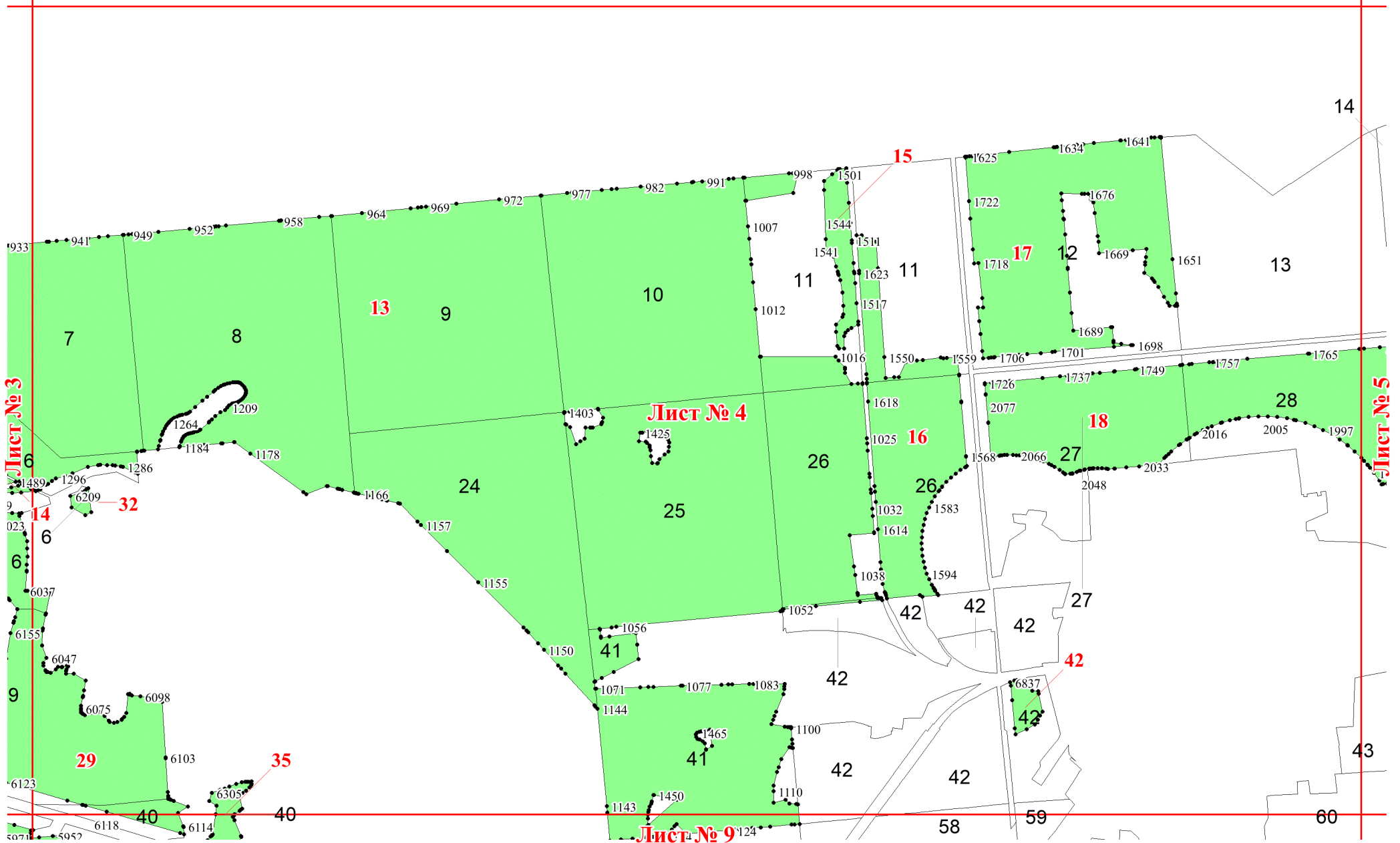
Лист № 3

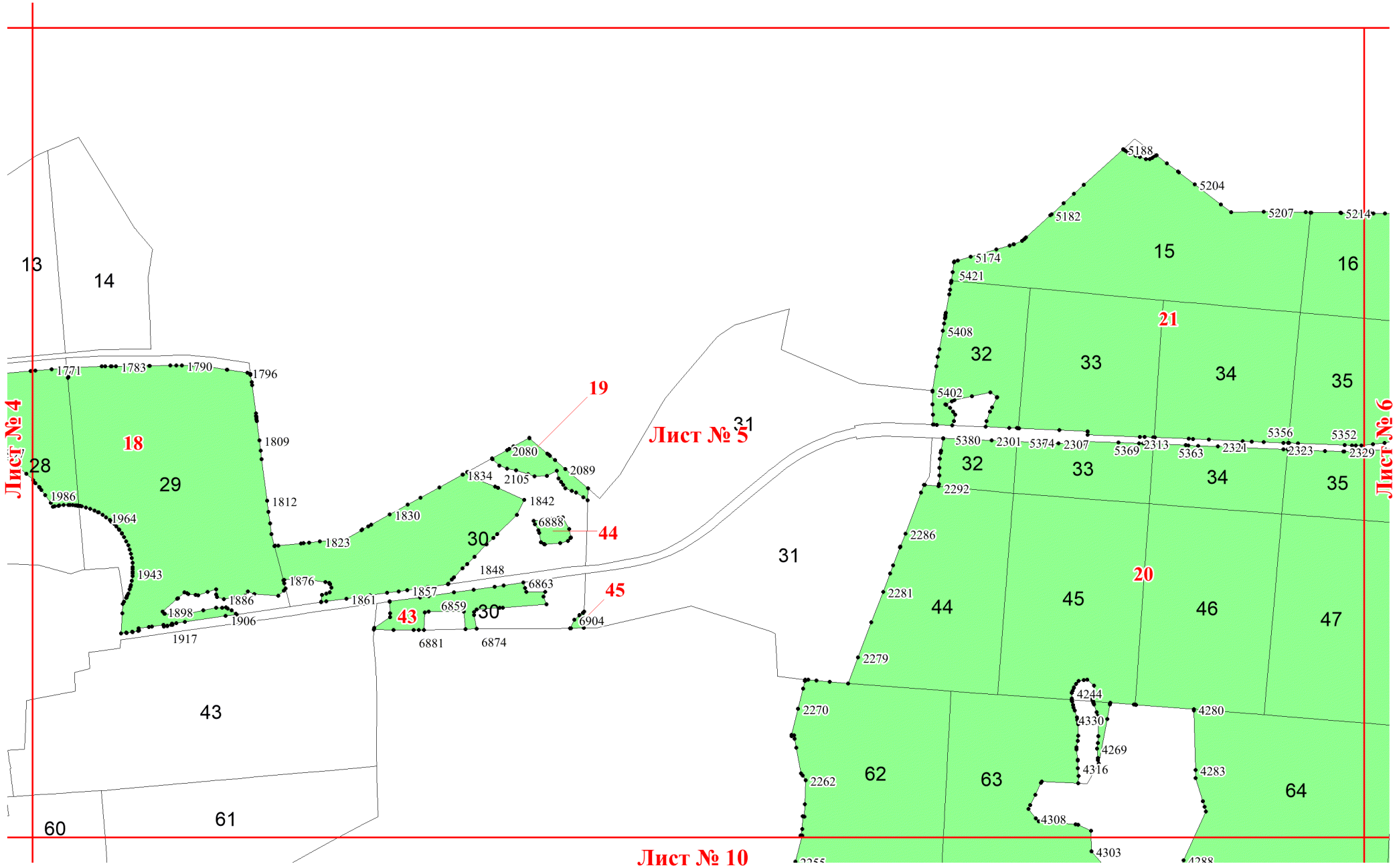


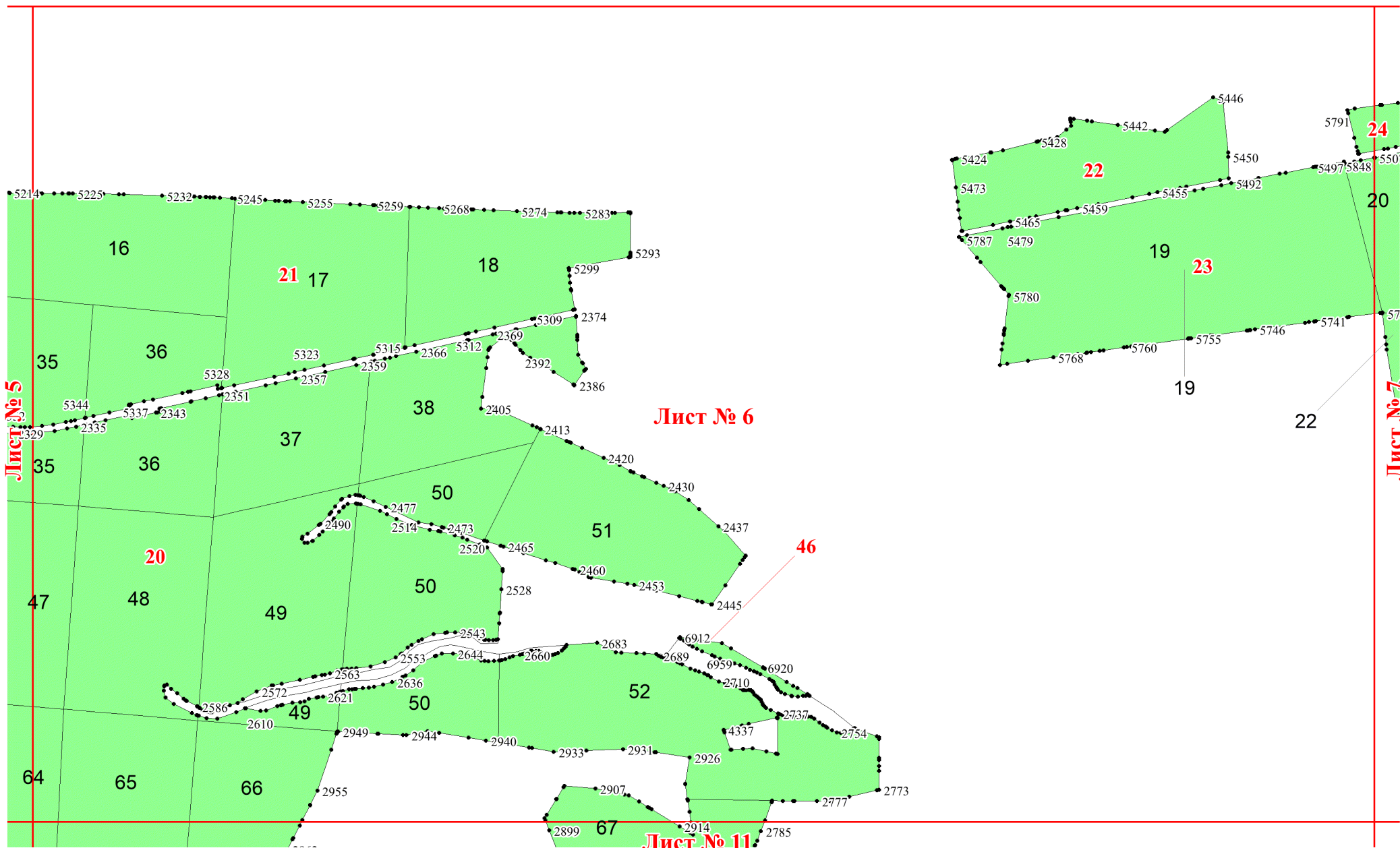
Лист № 2

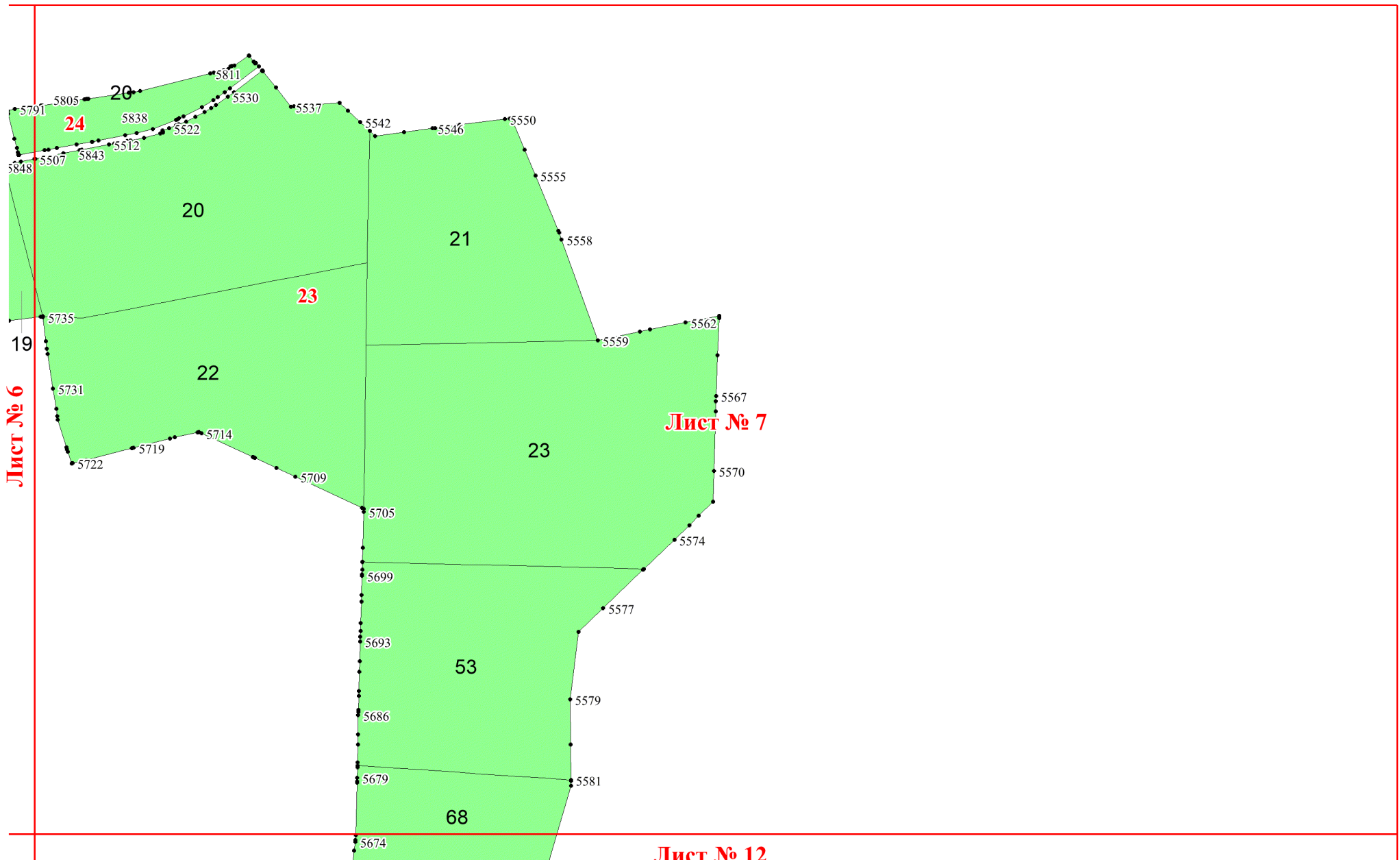
Лист № 4











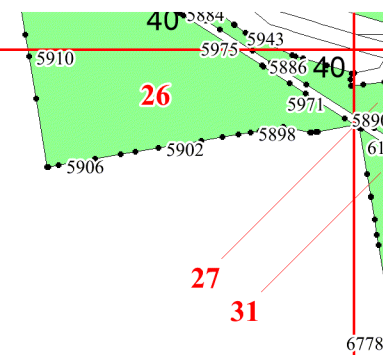
Лист № 6

Лист № 7

Лист № 12



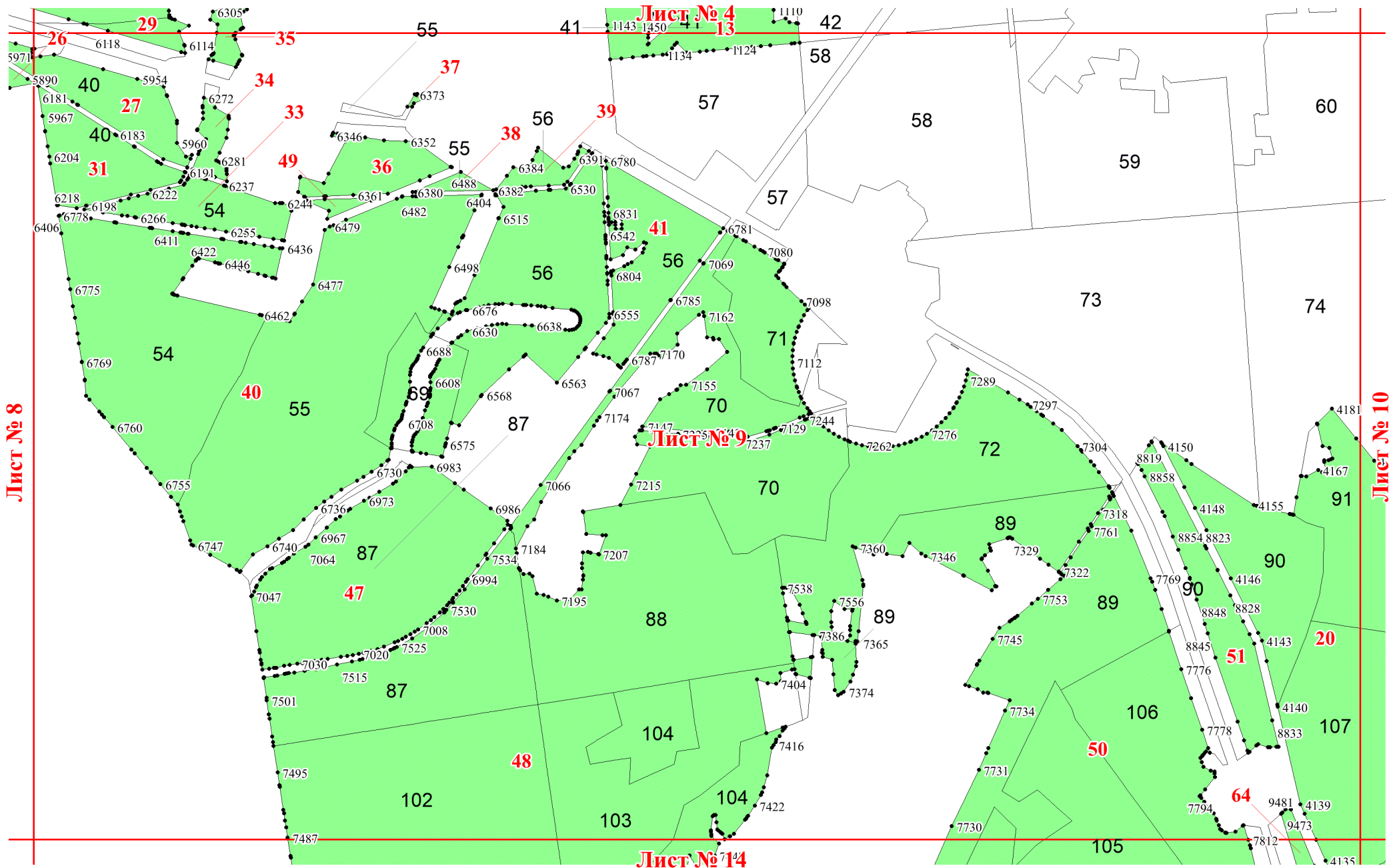
**Лист № 3**



**Лист № 8**

**Лист № 9**

**Лист № 13**



Лист № 8

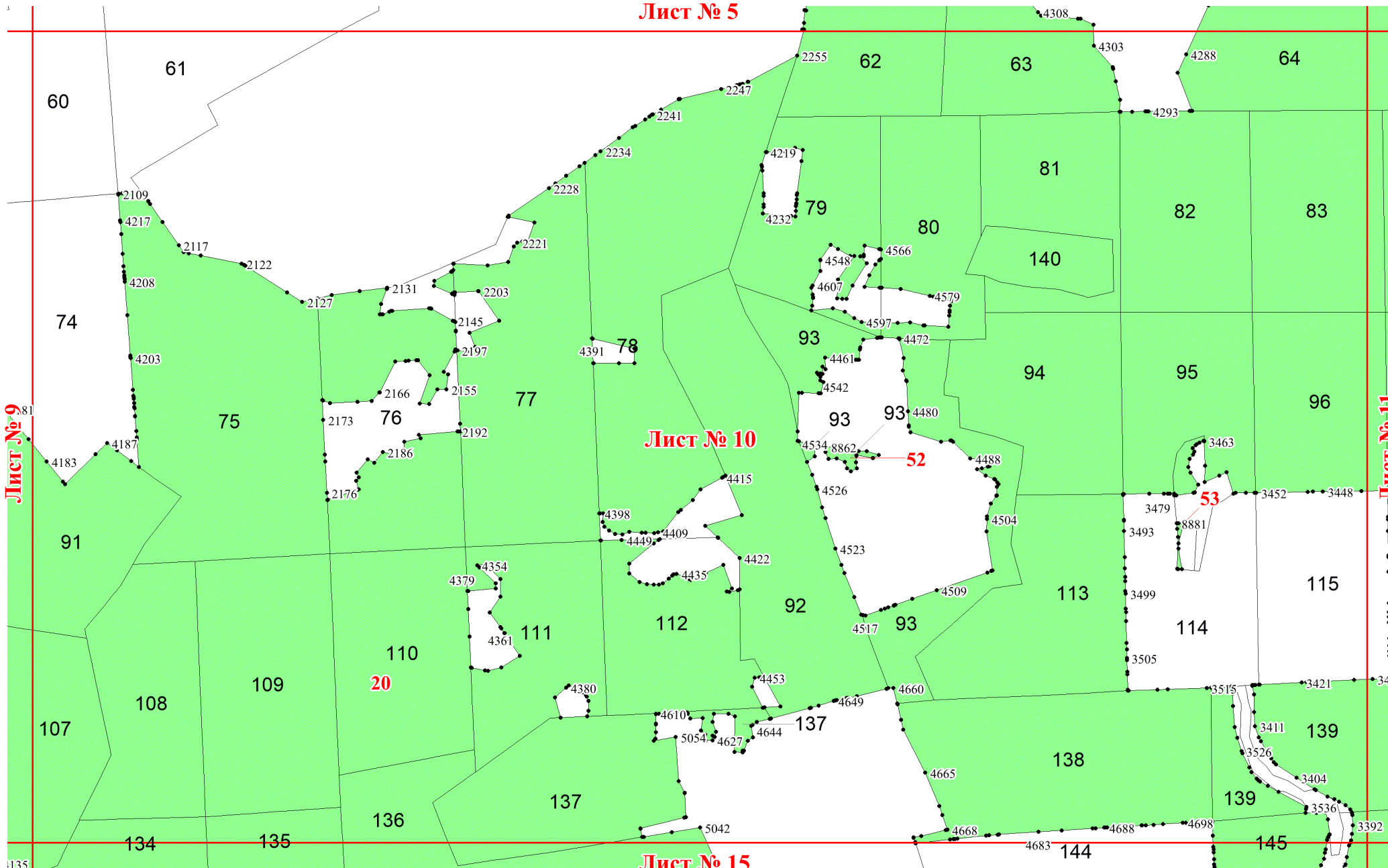
Лист № 4  
13

Лист № 9

Лист № 10

Лист № 14

Лист № 5

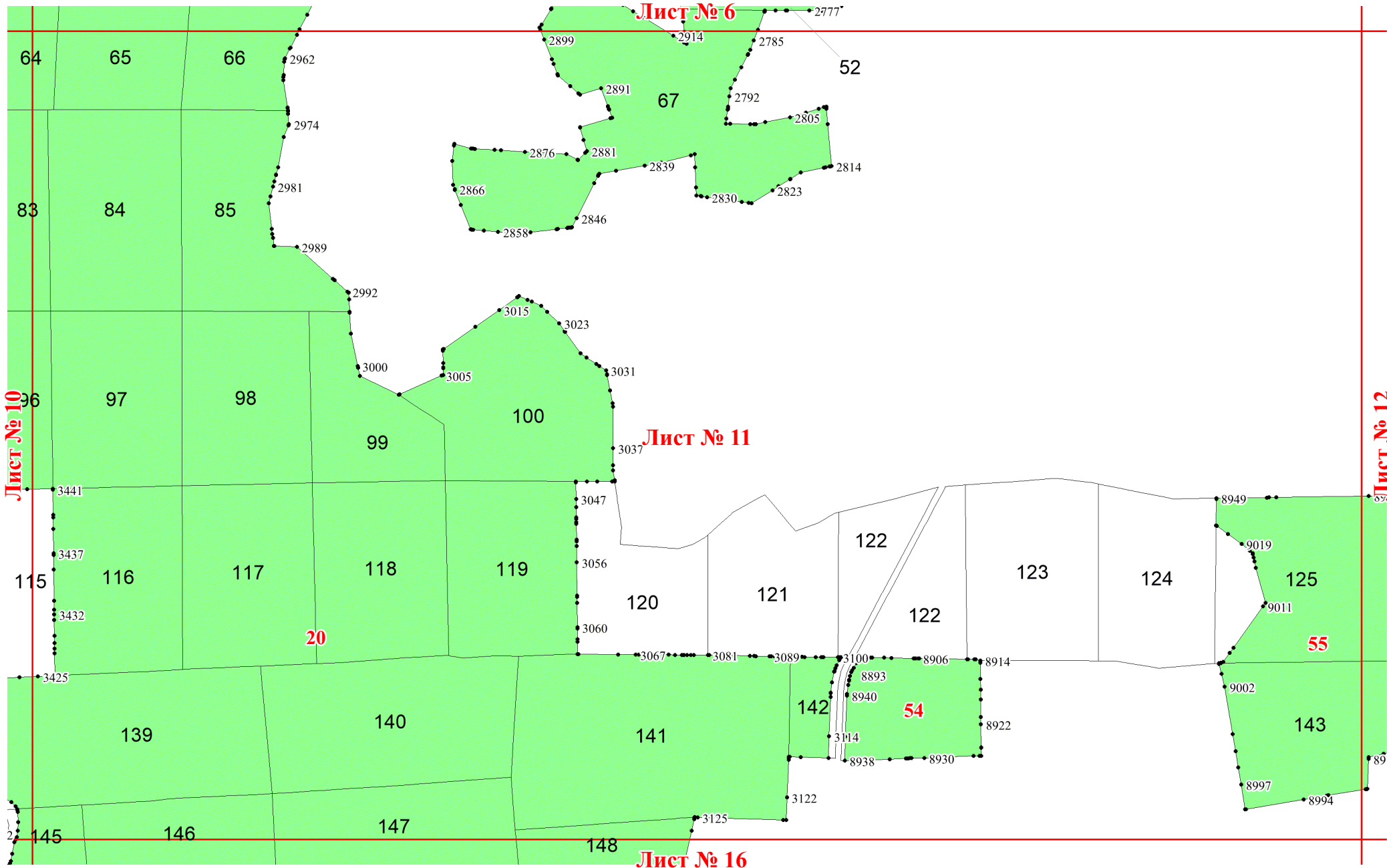


Лист № 9

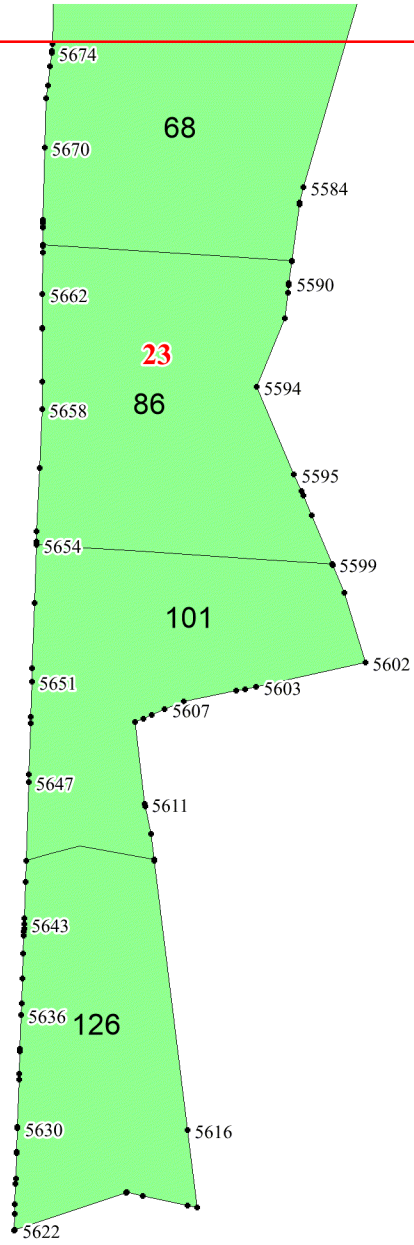
Лист № 10

Лист № 15

Лист № 11

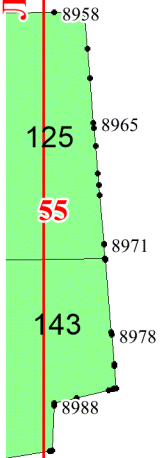


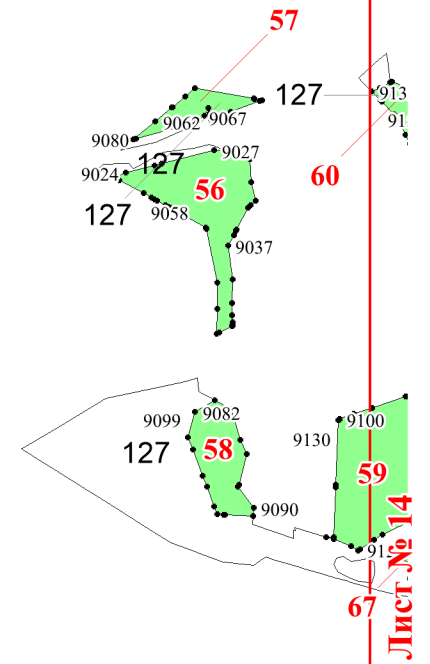
Лист № 7

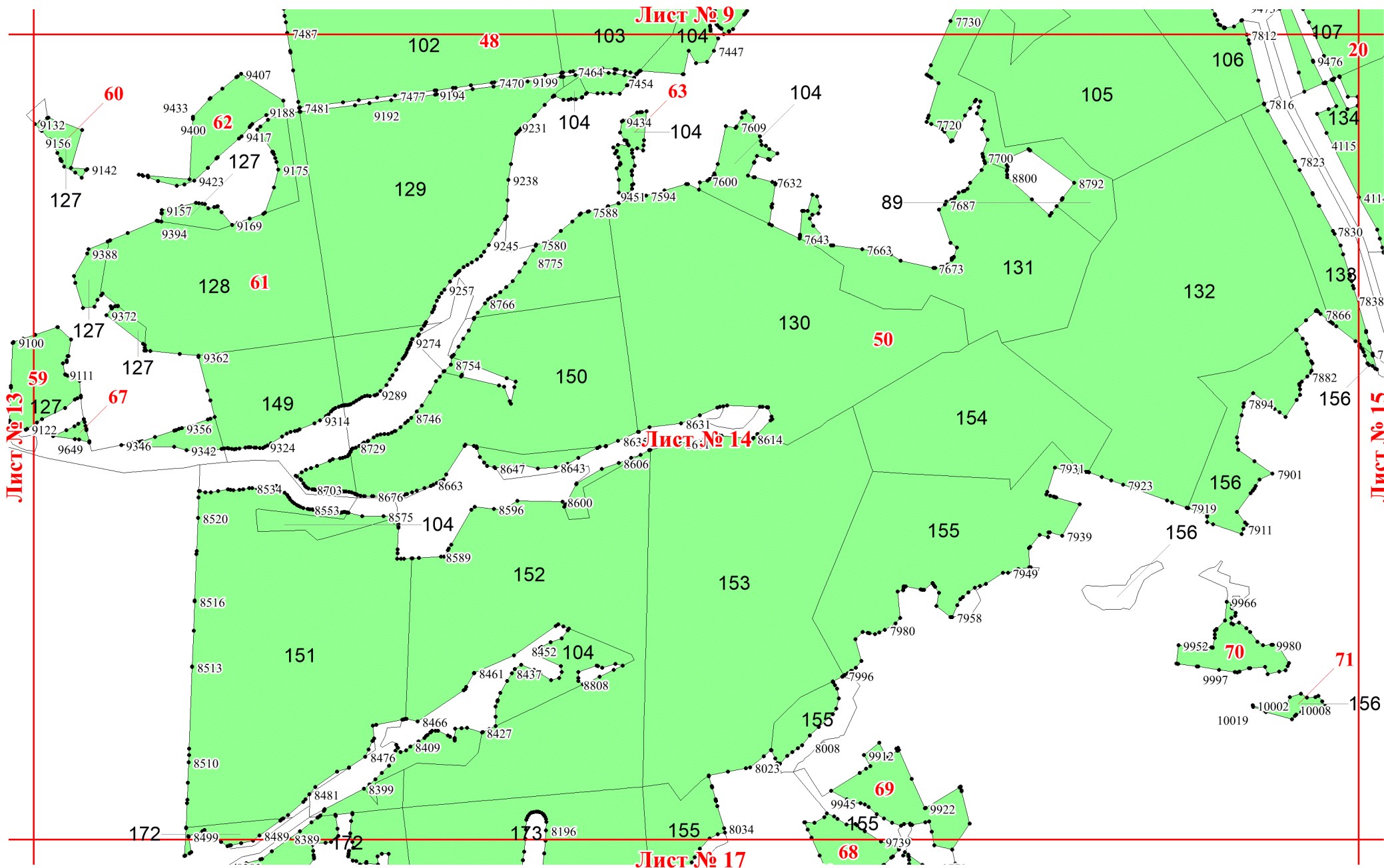


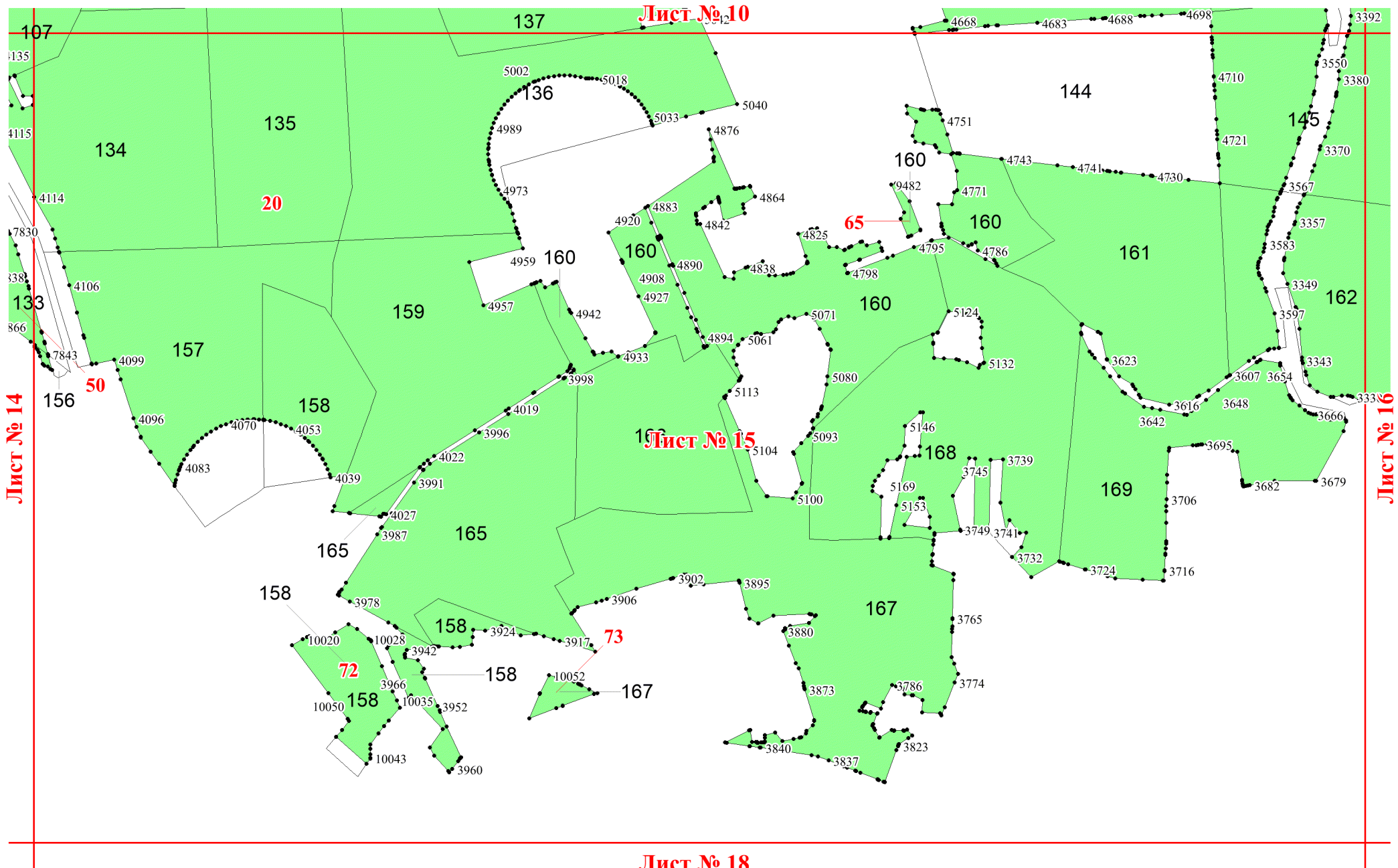
Лист № 12

Лист № 11









Лист № 10

Лист № 14

Лист № 15

Лист № 16

Лист № 18



