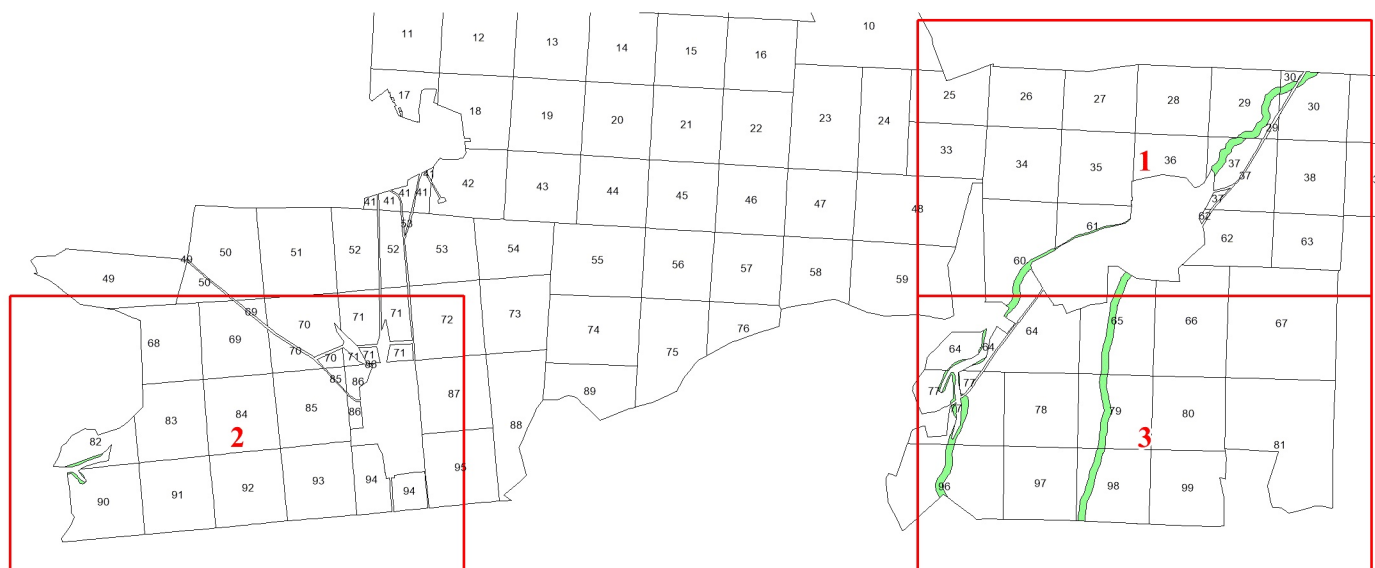


**Графическое описание местоположения
границ земель, на которых
располагаются леса, расположенные в
водоохранных зонах, на территории
Языковского участкового лесничества
Андреевского лесничества Владимирской
области**

Приложение №84 к приказу Рослесхоза
29.05.2024 378



Используемые условные знаки и обозначения:

- 25 Границы и номера лесных кварталов
- 7 Номера участков
- 10 ● Номера характерных точек границ объекта
- Лист №1 Границы и номера листов
- Границы категорий защитных лесов

