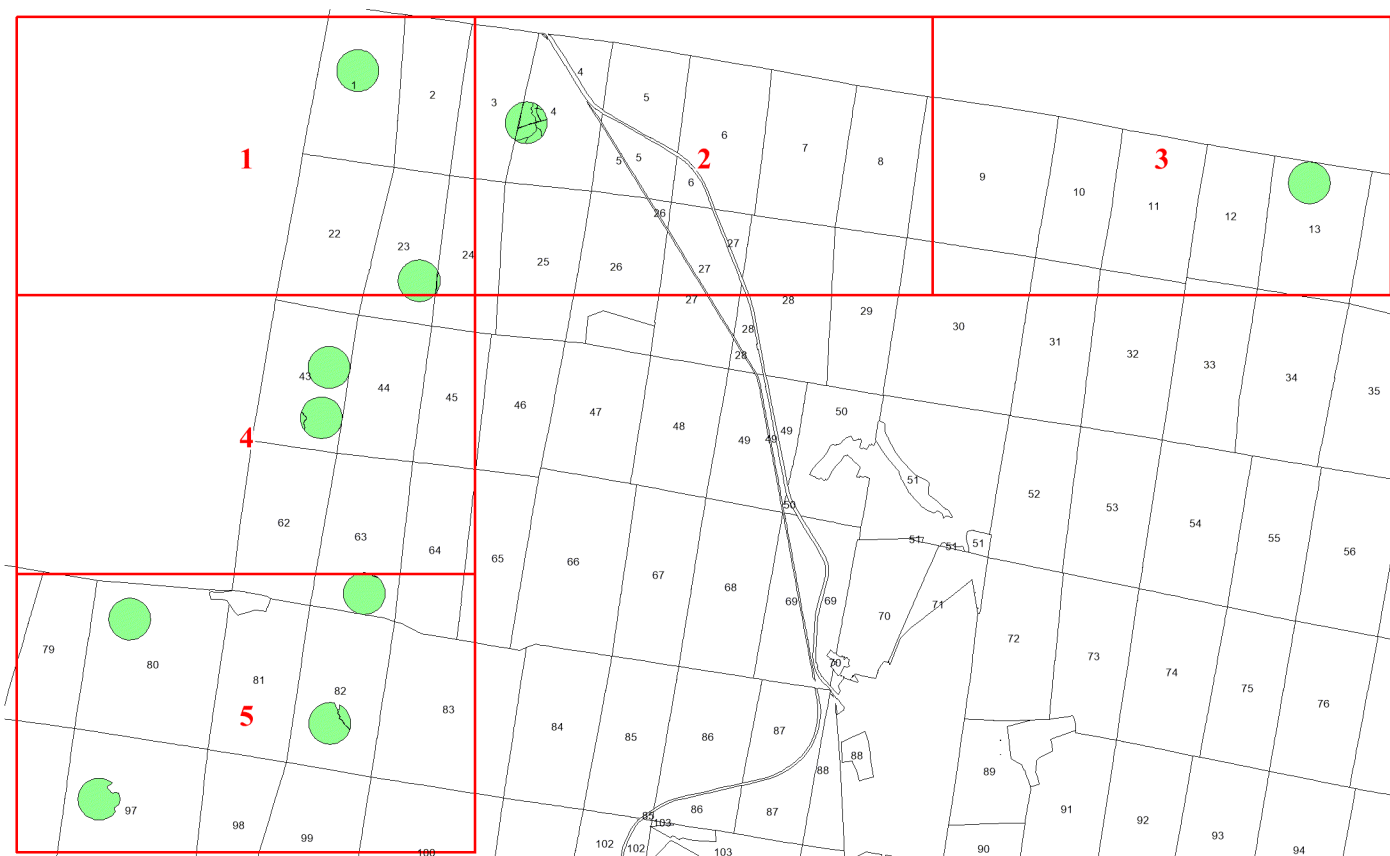


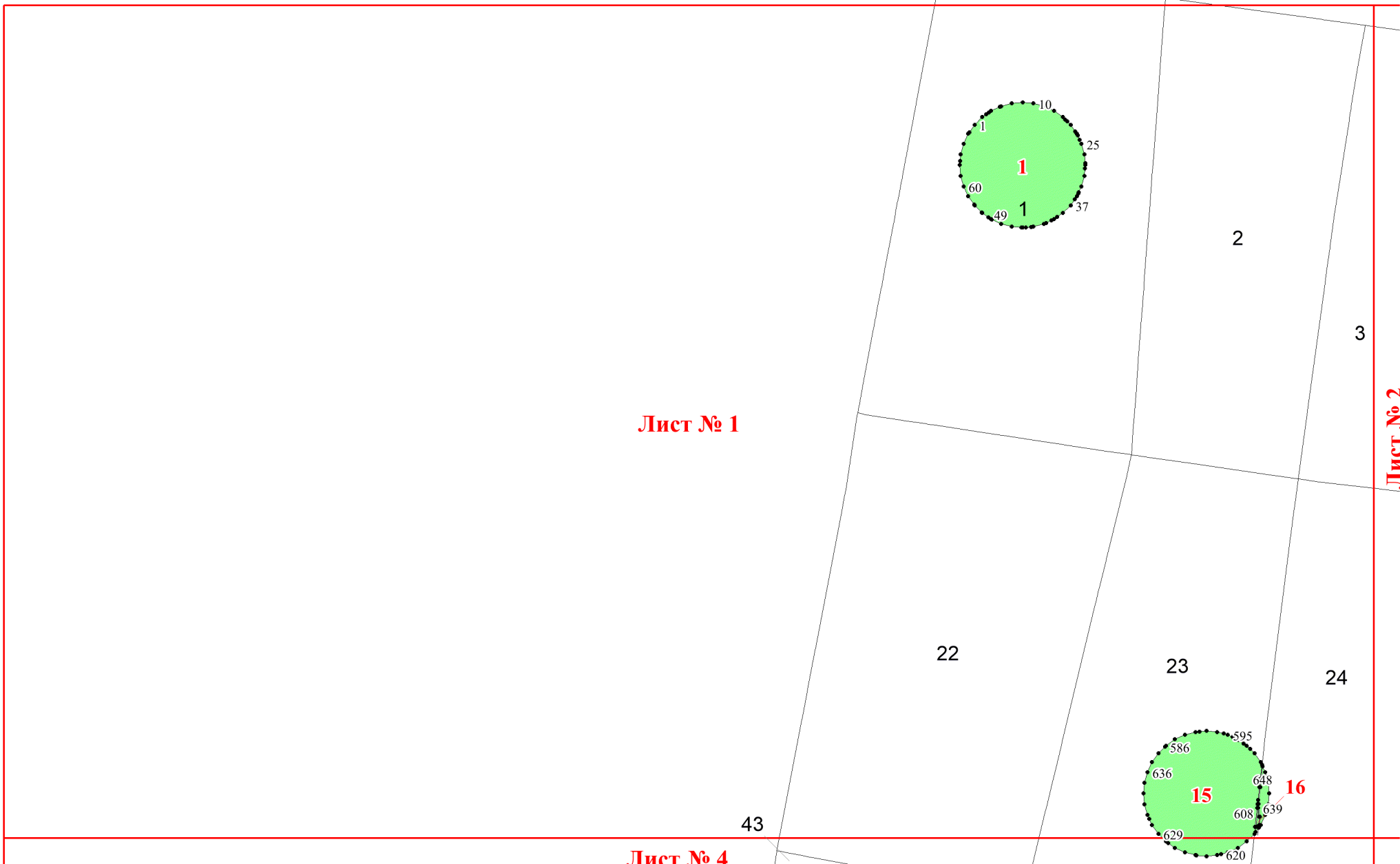
**Графическое описание местоположения  
границ земель, на которых  
располагаются особо защитные участки  
лесов «участки лесов вокруг  
глухариных токов», на территории  
Волчанского участкового лесничества  
Карпинского лесничества Свердловской  
области**

Приложение № 137 к приказу Рослесхоза  
от 18.06.2024 № 461



Используемые условные знаки и обозначения:

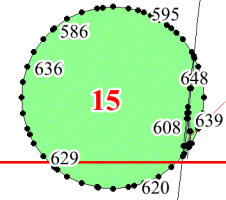
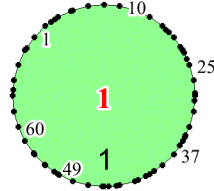
- 25 Границы и номера лесных кварталов
- 7 Номера участков
- 10 • Номера характерных точек границ объекта
- Лист №1 Границы и номера листов
- Границы особо защитных участков лесов

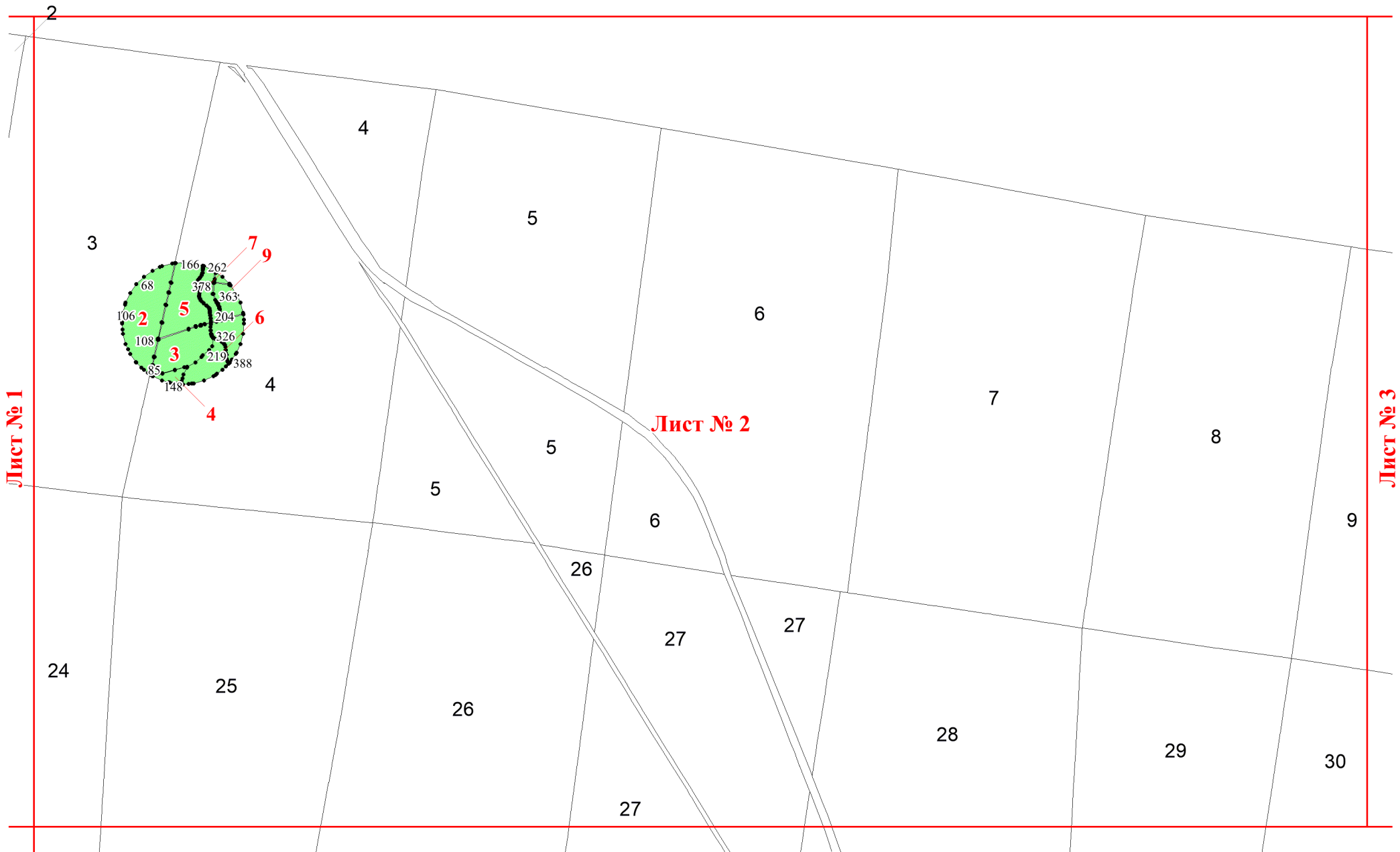


**Лист № 1**

**Лист № 2**

**Лист № 4**





Лист № 2

8

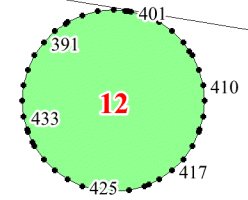
9

10

Лист № 3

11

12



13

14

30

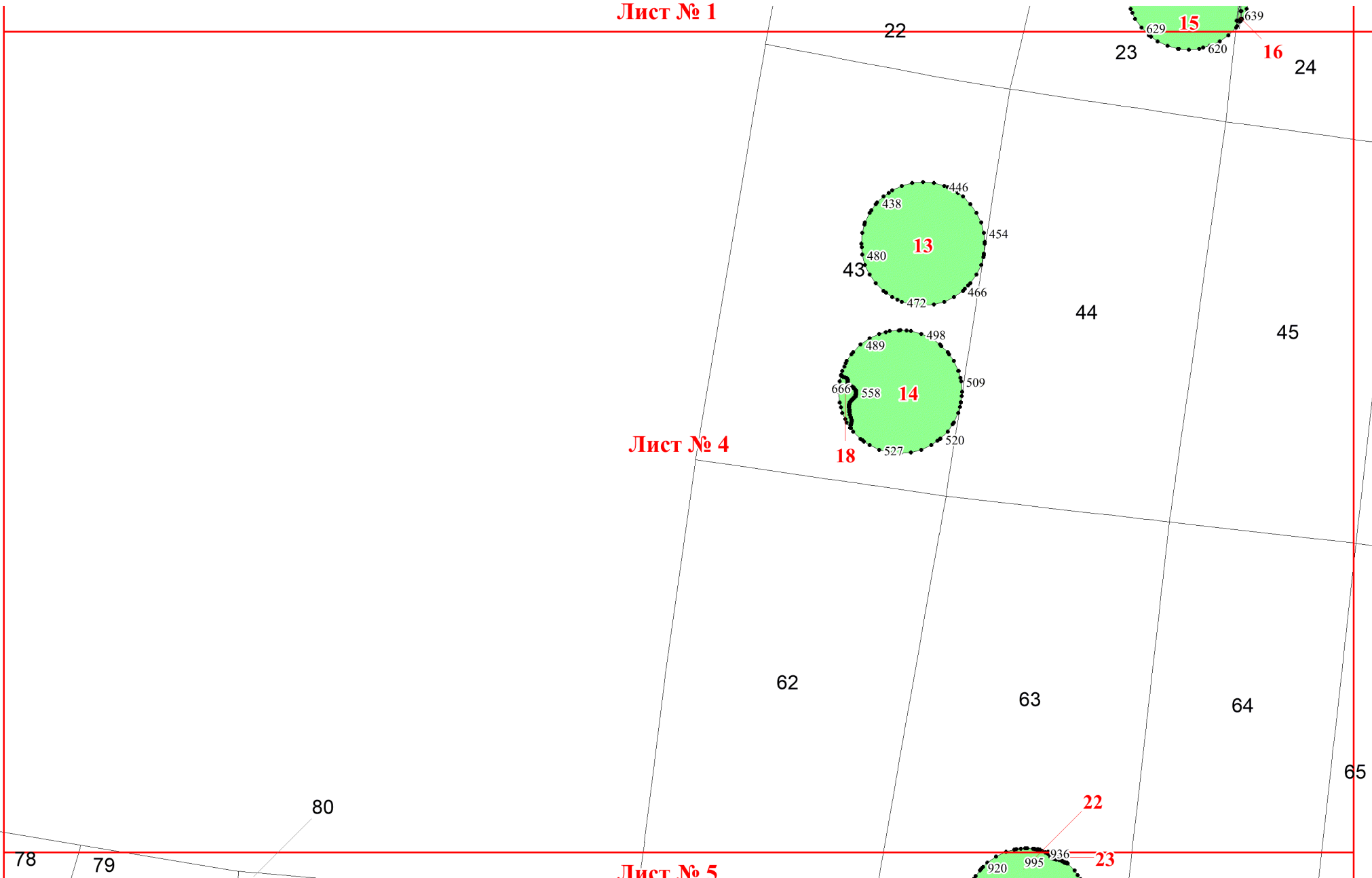
31

32

33

34

Лист № 1



Лист № 4

Лист № 5

**Лист № 4**

