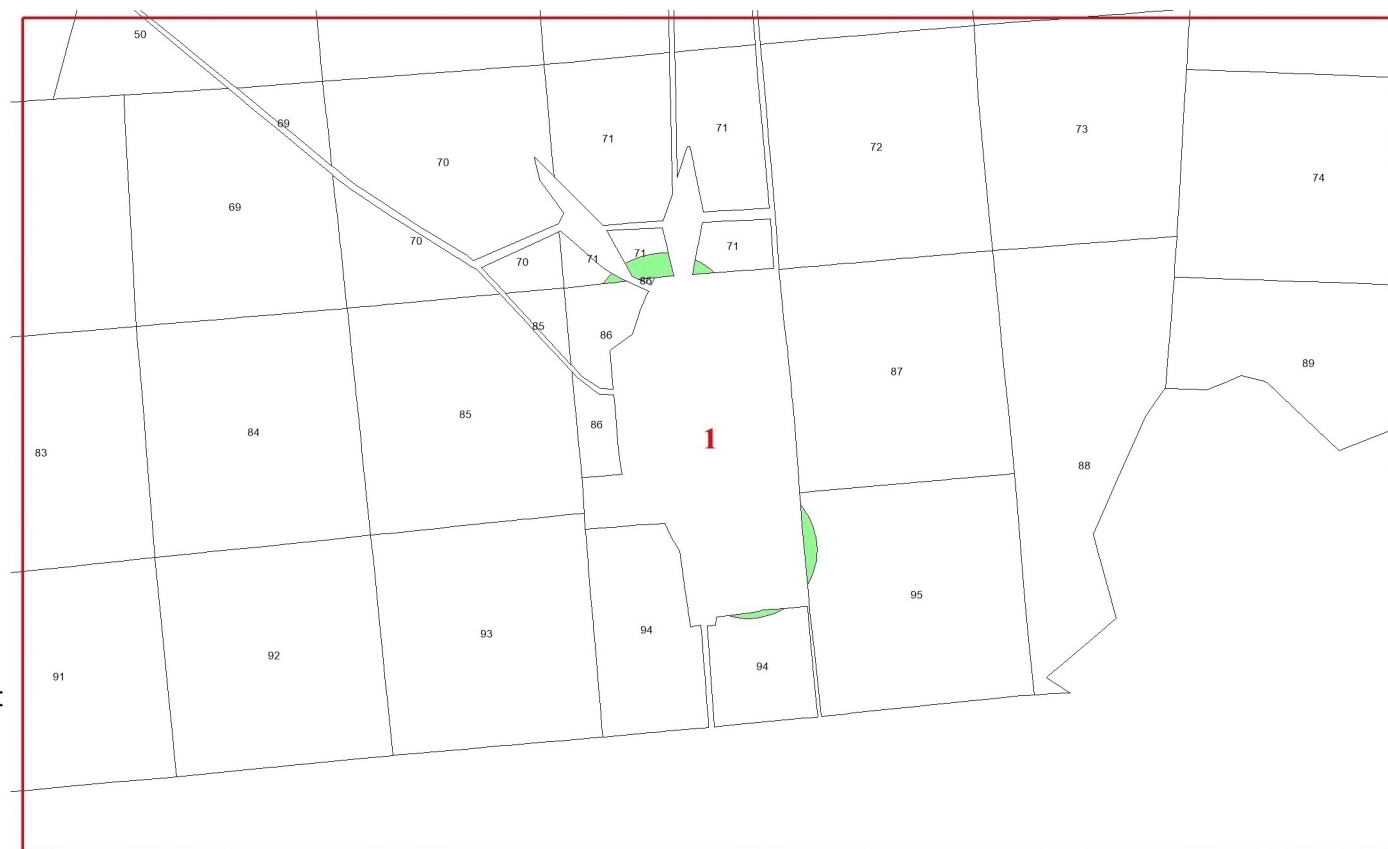


**Графическое описание местоположения  
границ земель, на которых  
располагаются леса, выполняющие  
функции защиты природных и иных  
объектов (леса, расположенные в первом  
и втором поясах зон санитарной охраны  
источников питьевого и  
хозяйственно-бытового водоснабжения),  
на территории Языковского участкового  
лесничества Андреевского лесничества  
Владимирской области**

Приложение № 86 к приказу Рослесхоза  
29.05.2024 378



Используемые условные знаки и обозначения:

- 25 Границы и номера лесных кварталов
- 7      Номера участков
- 10 ●    Номера характерных точек границ объекта
- Лист №1 Границы и номера листов
- Границы категорий защитных лесов

