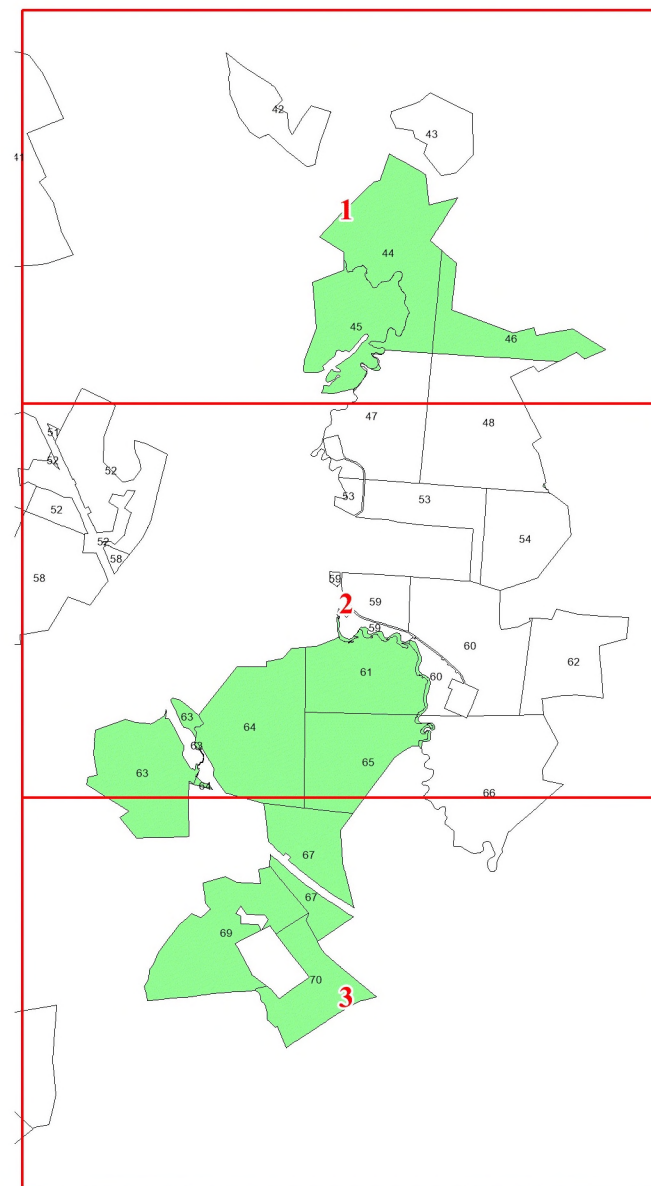


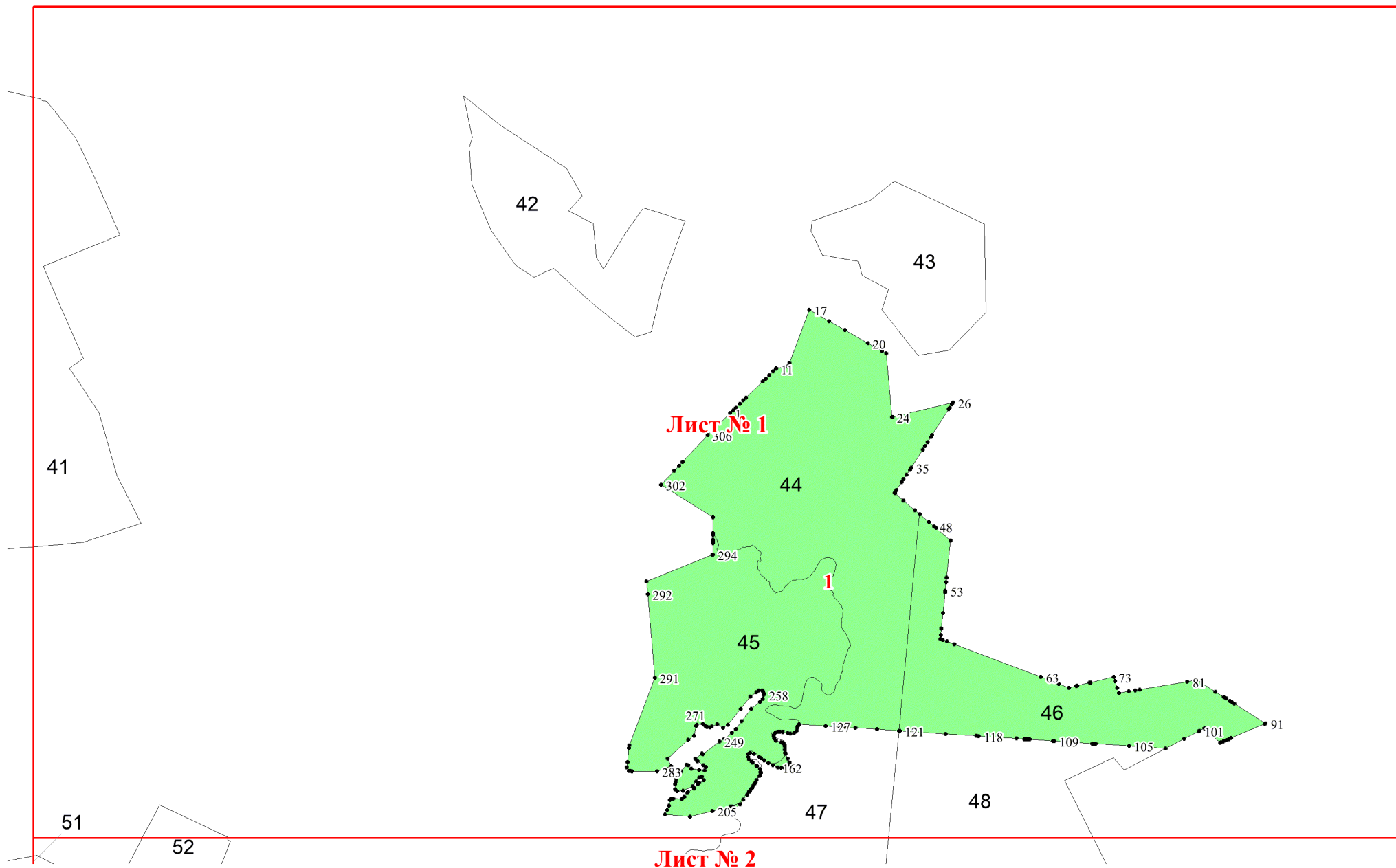
**Графическое описание местоположения
границ земель, на которых
располагаются леса, выполняющие
функции защиты природных и иных
объектов (леса, расположенные в первом
и втором поясах зон санитарной охраны
источников питьевого и
хозяйственно-бытового водоснабжения),
на территории Жуковского участкового
лесничества Андреевского лесничества
Владимирской области**

Приложение № 32 к приказу Рослесхоза
29.05.2024 378

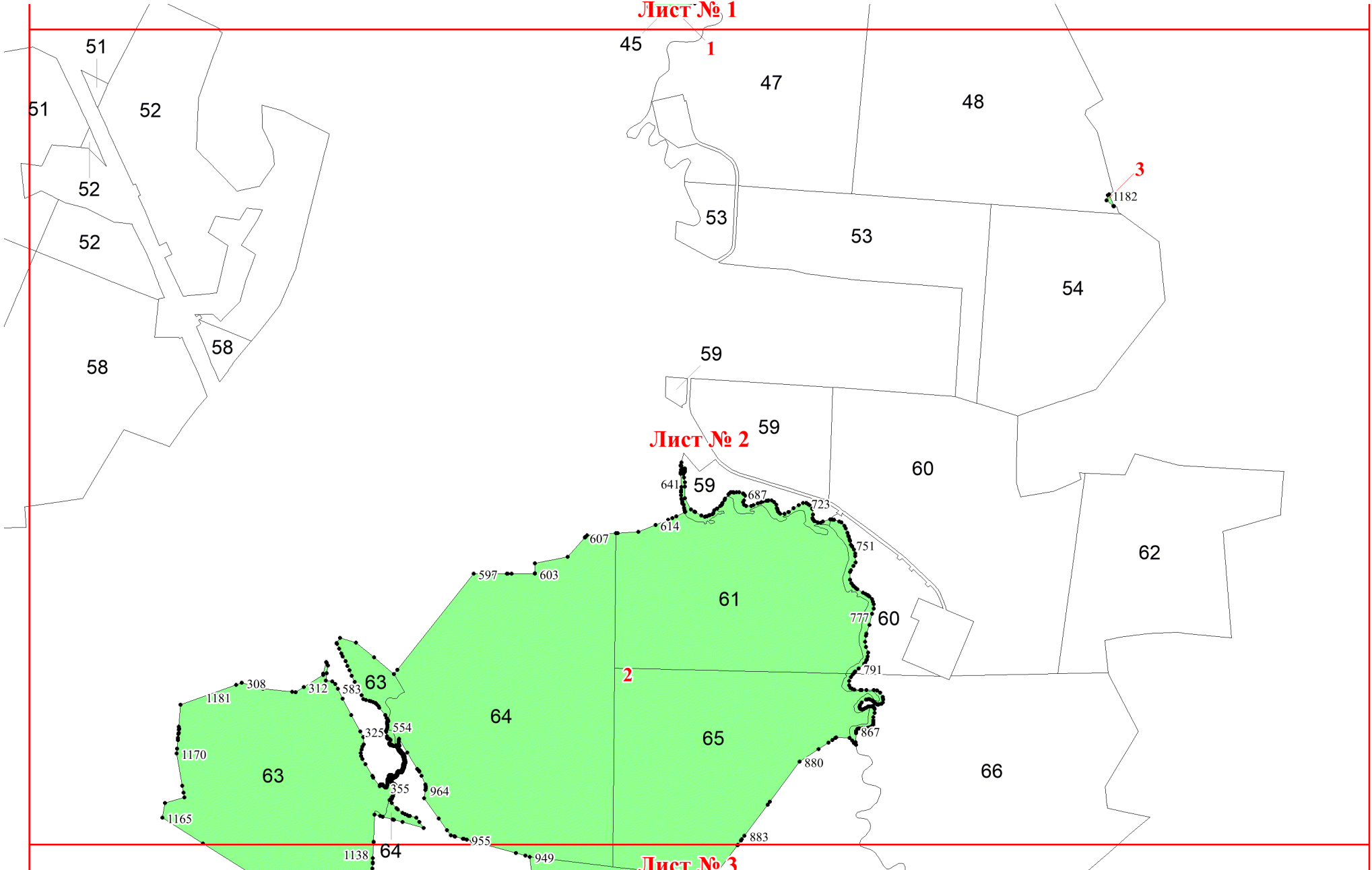


Используемые условные знаки и обозначения:

- 25 Границы и номера лесных кварталов
- 7 Номера участков
- 10 ● Номера характерных точек границ объекта
- Лист №1 Границы и номера листов
- Границы категорий защитных лесов



Лист № 1



Лист № 2

Лист № 3

