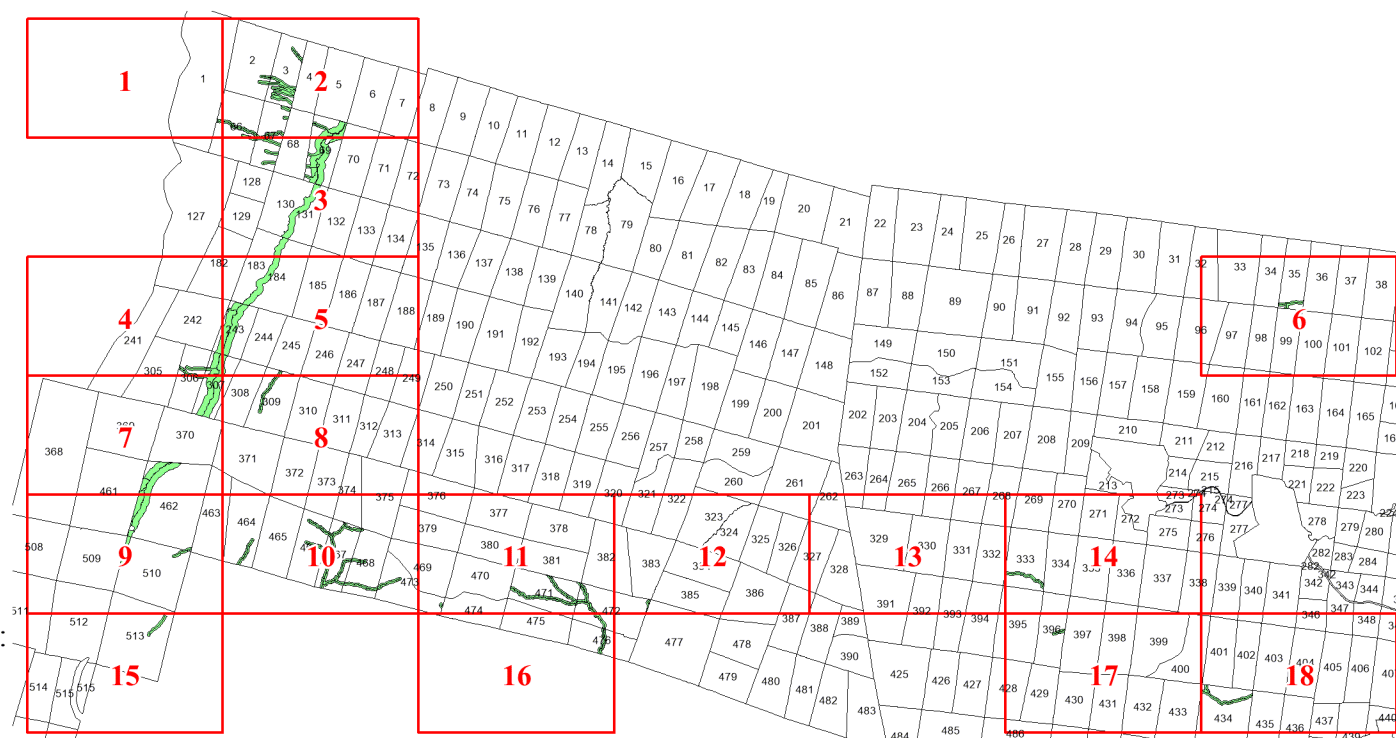


Графическое описание местоположения
границ земель, на которых
располагаются особо защитные участки
лесов «берегозащитные, почвозащитные
участки лесов, расположенные вдоль
водных объектов, склонов оврагов», на
территории Петропавловского
участкового лесничества Карпинского
лесничества Свердловской области

Приложение № 171 к приказу Рослесхоза
от 18.06.2024 № 461



Используемые условные знаки и обозначения:

- 25 Границы и номера лесных кварталов
- 7 Номера участков
- 10 ● Номера характерных точек границ объекта
- Лист №1 Границы и номера листов
- Границы особо защитных участков лесов

Лист № 1

1

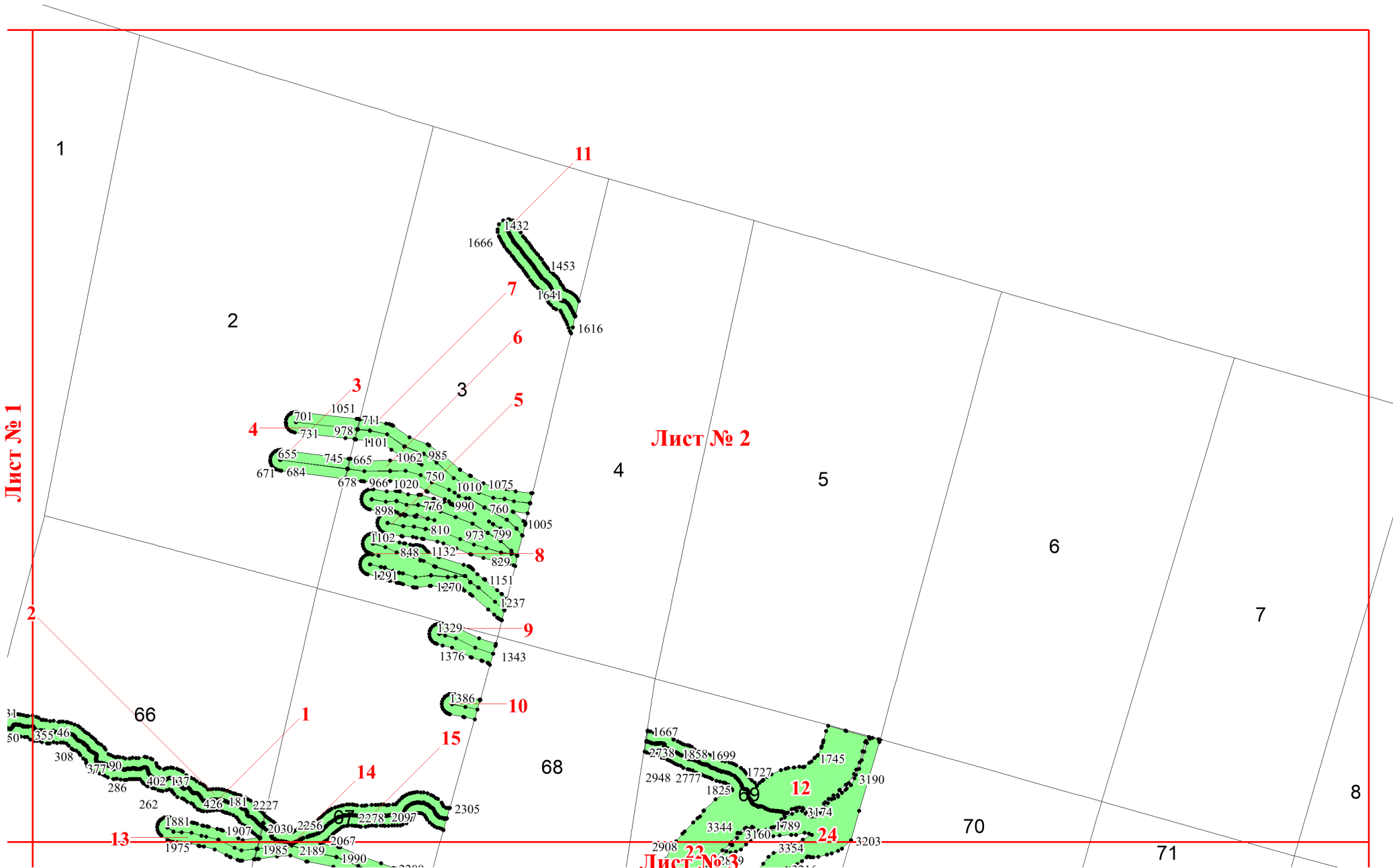
Лист № 2

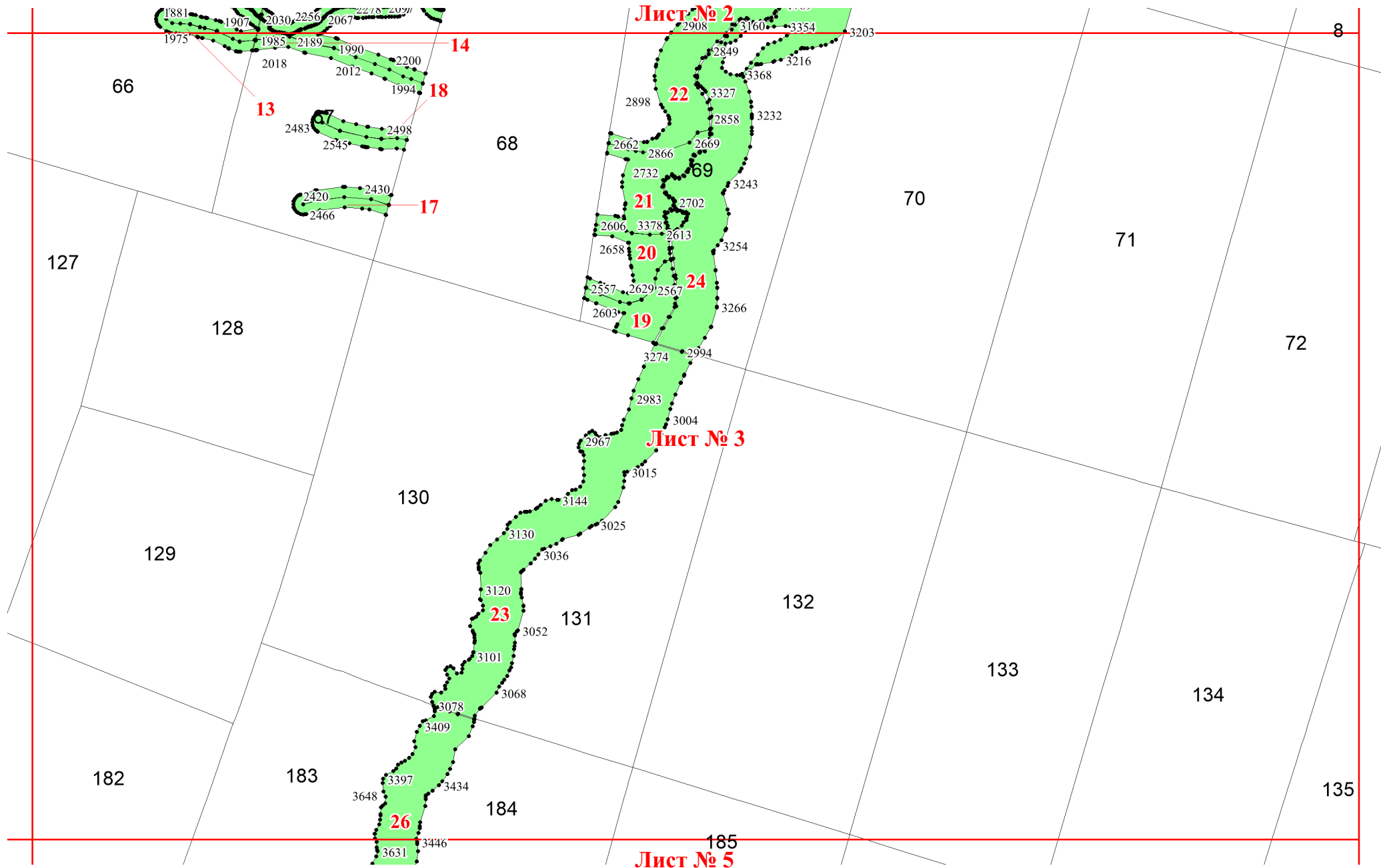
66

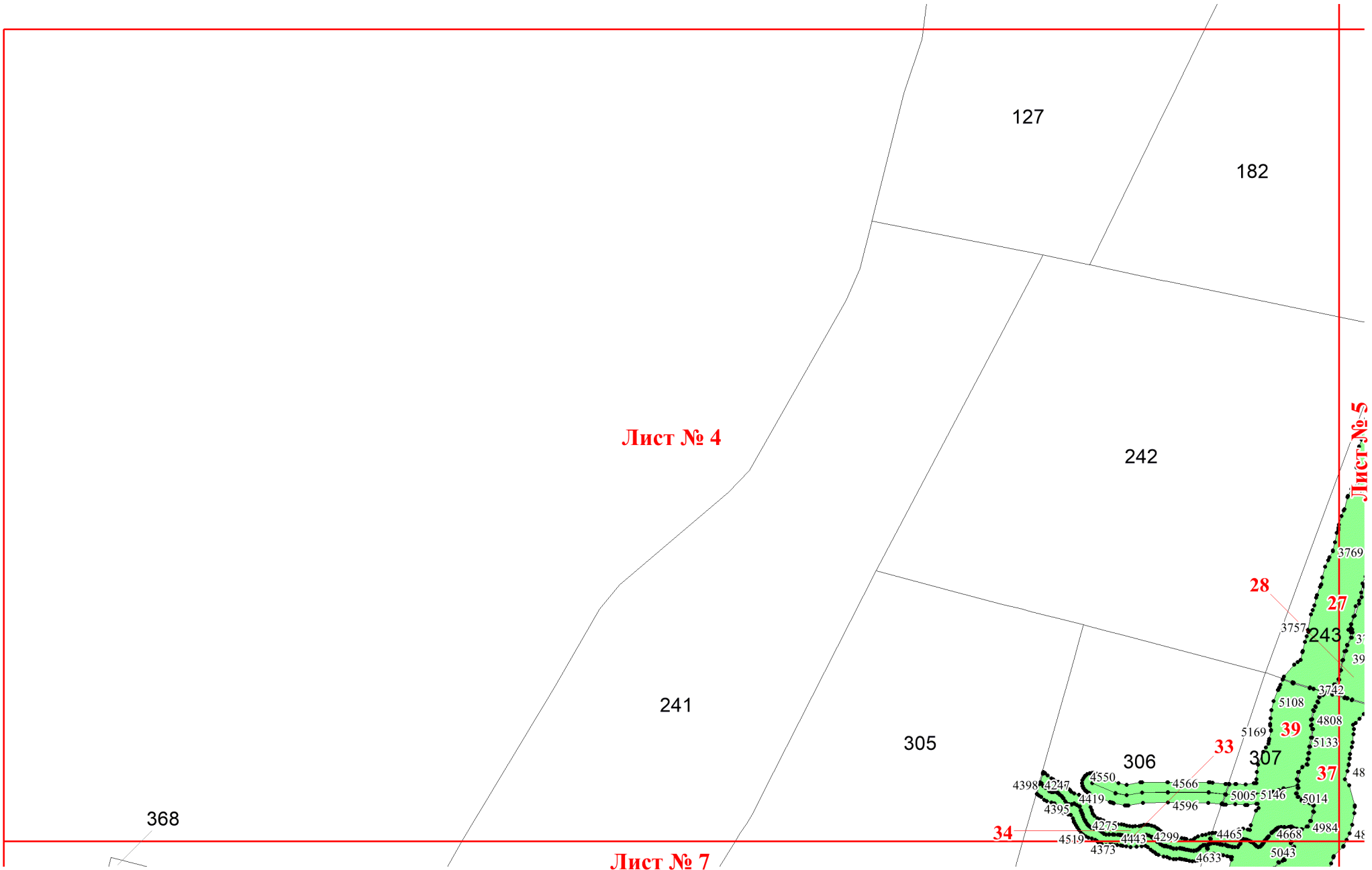
331 355
329 308

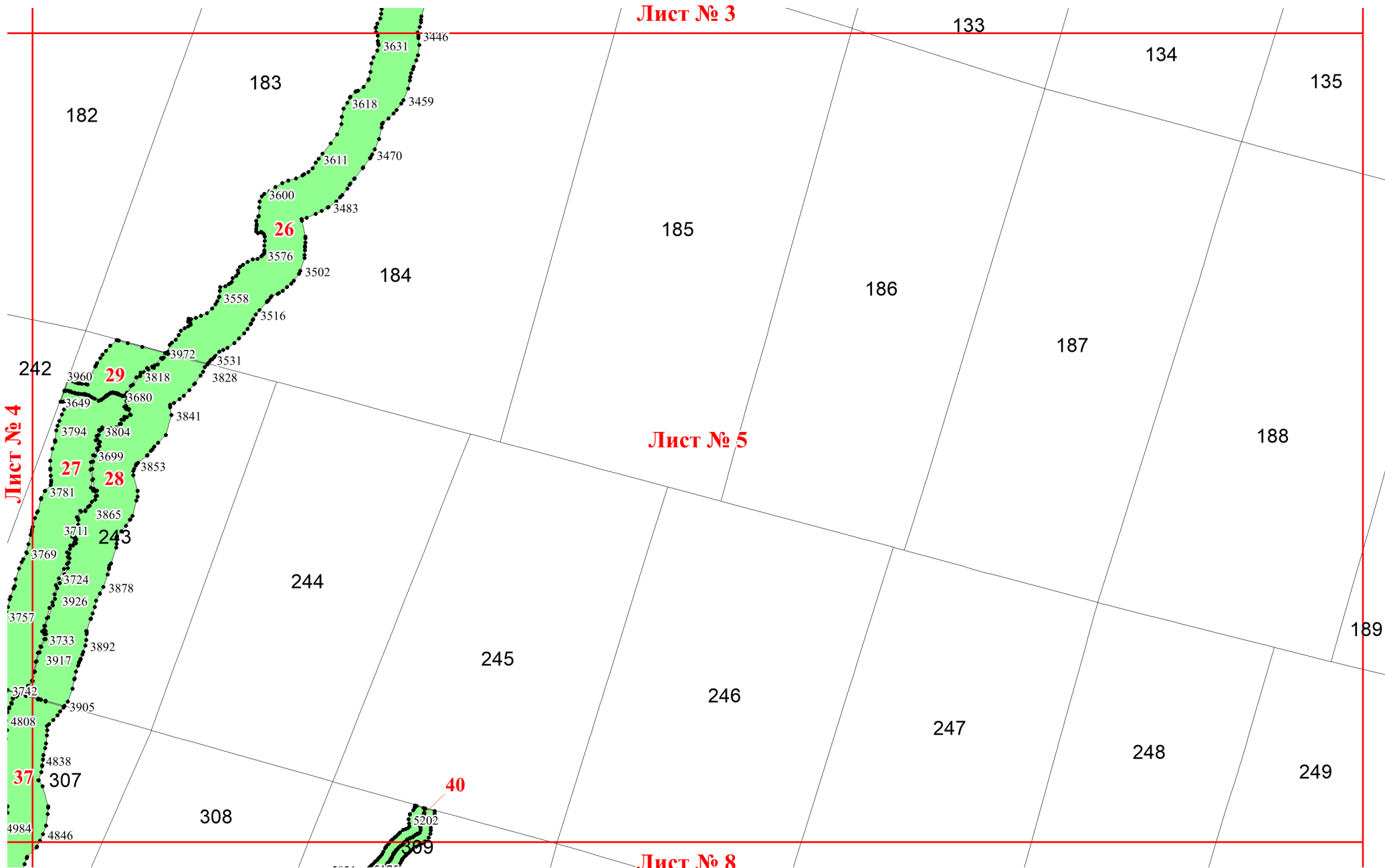
2

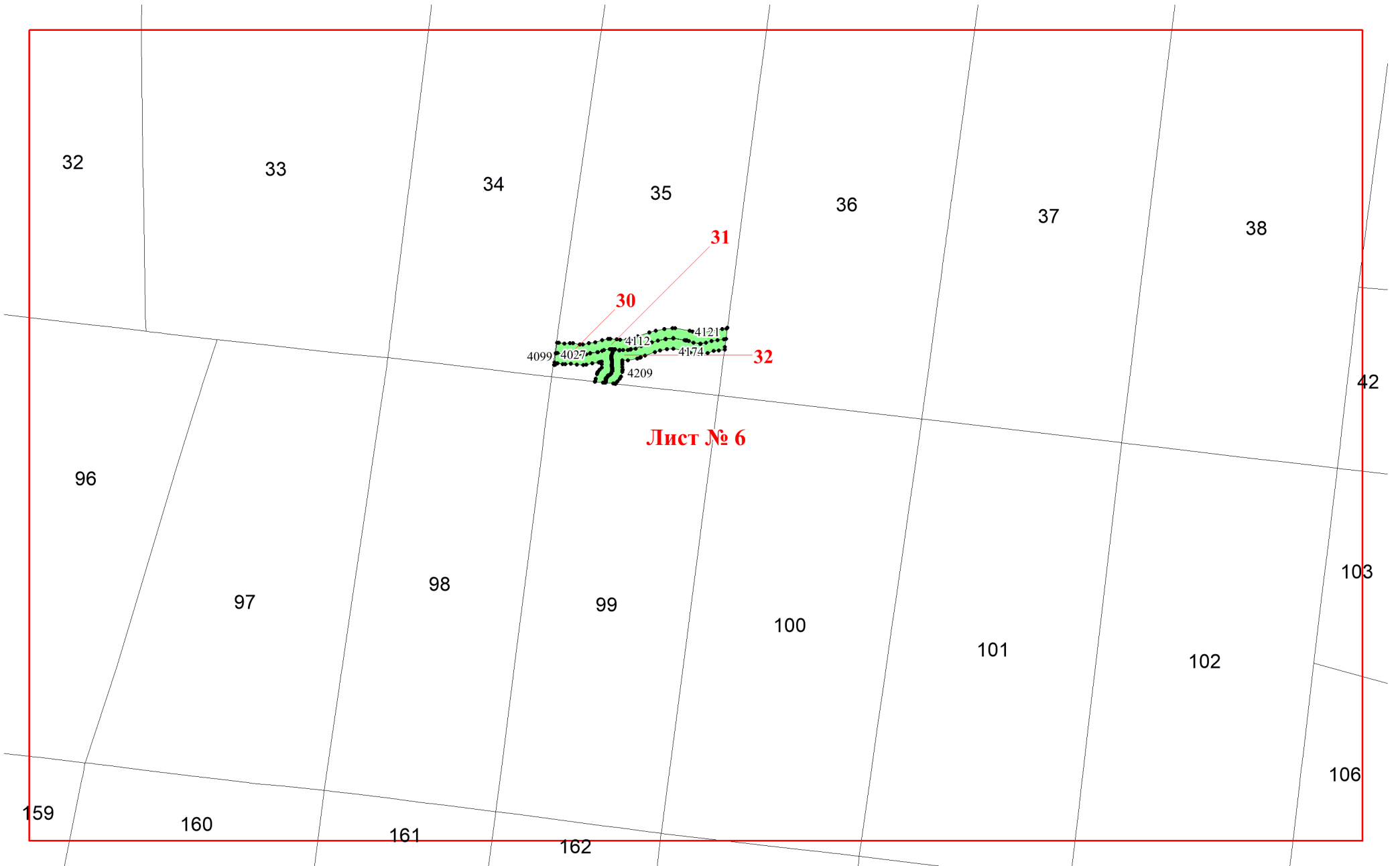
1







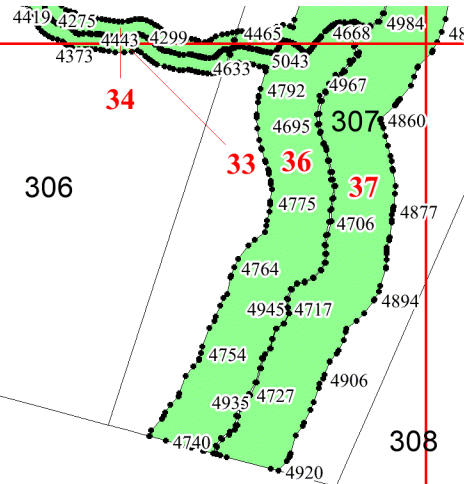




Лист № 4

241

305



306

369

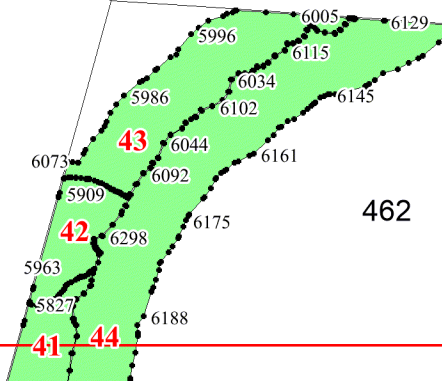
Лист № 7

370

368

Лист № 8

371

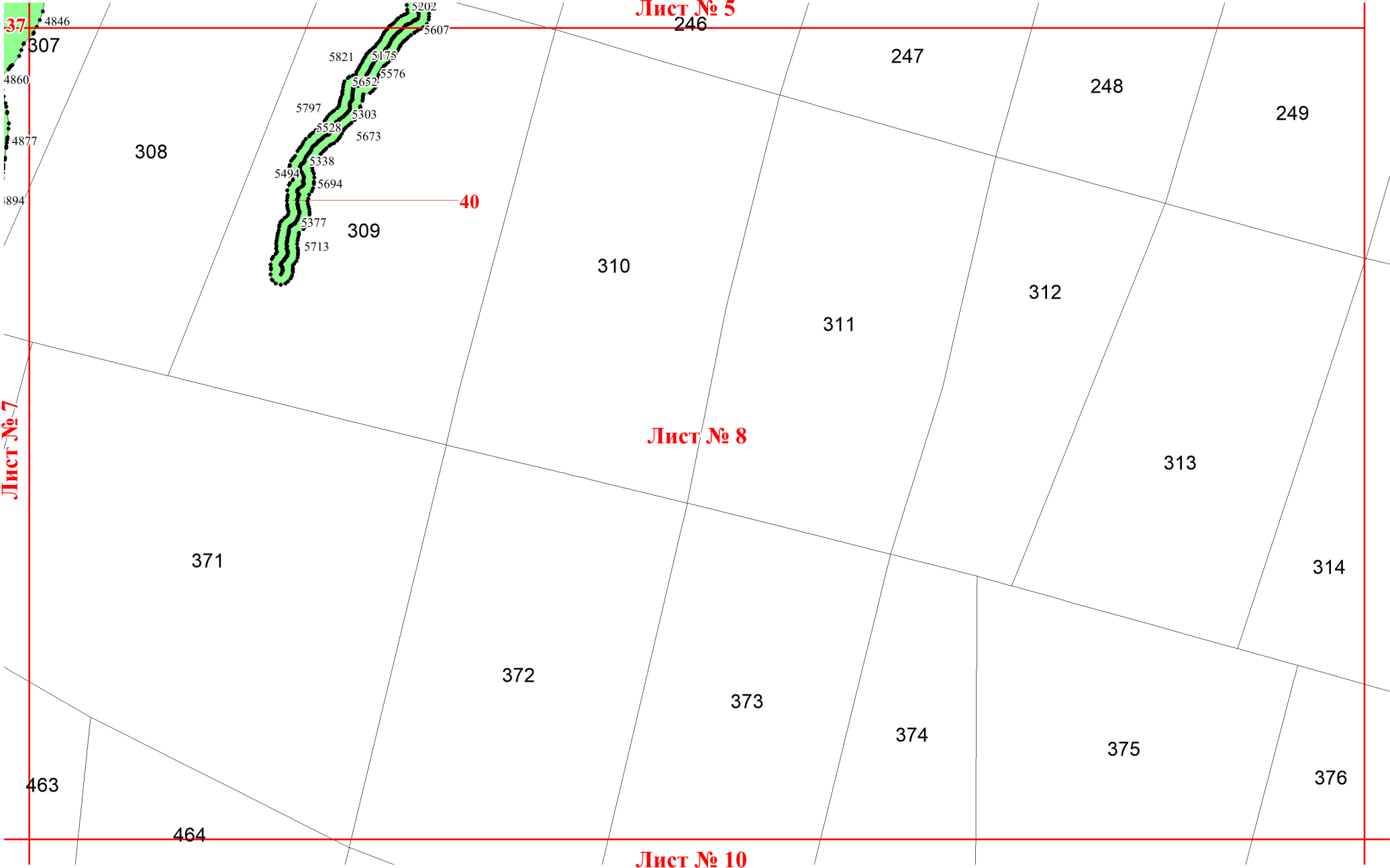


461

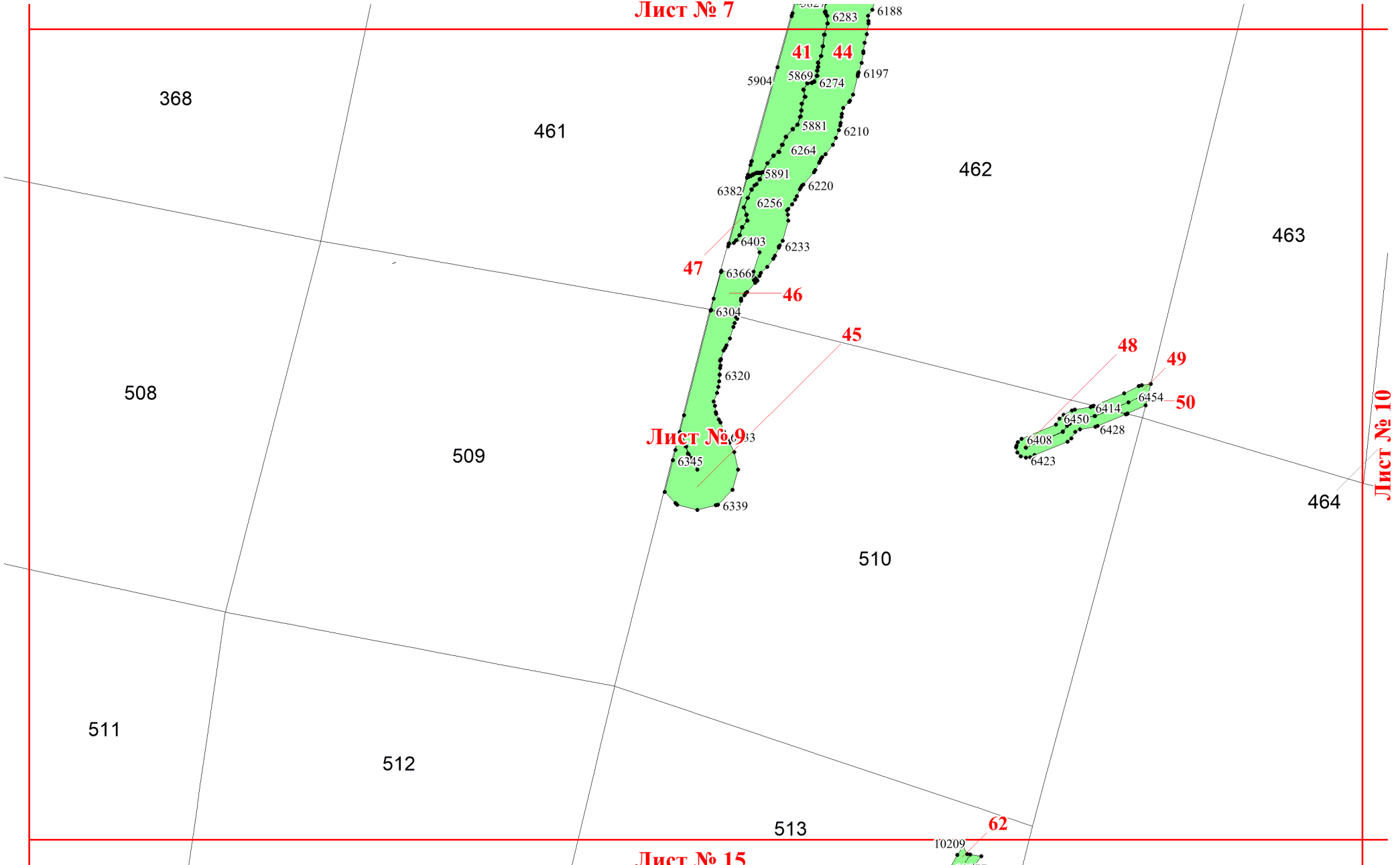
462

463

Лист № 9



Лист № 7



Лист № 9

Лист № 10

Лист № 15

Лист № 8

372

373

374

375

376

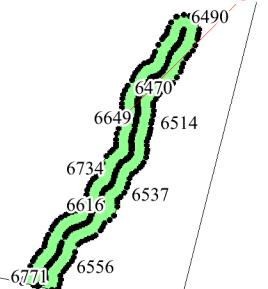
463

464

465

379

Лист № 9



51

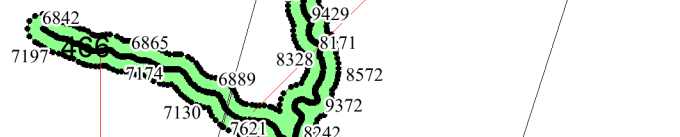


53

57

59

61



467

Лист № 10

52

54

58

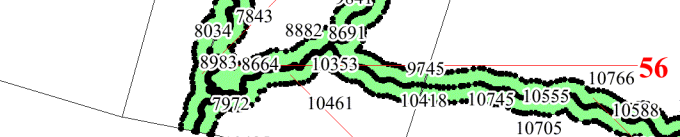


54

58

60

468



56

66



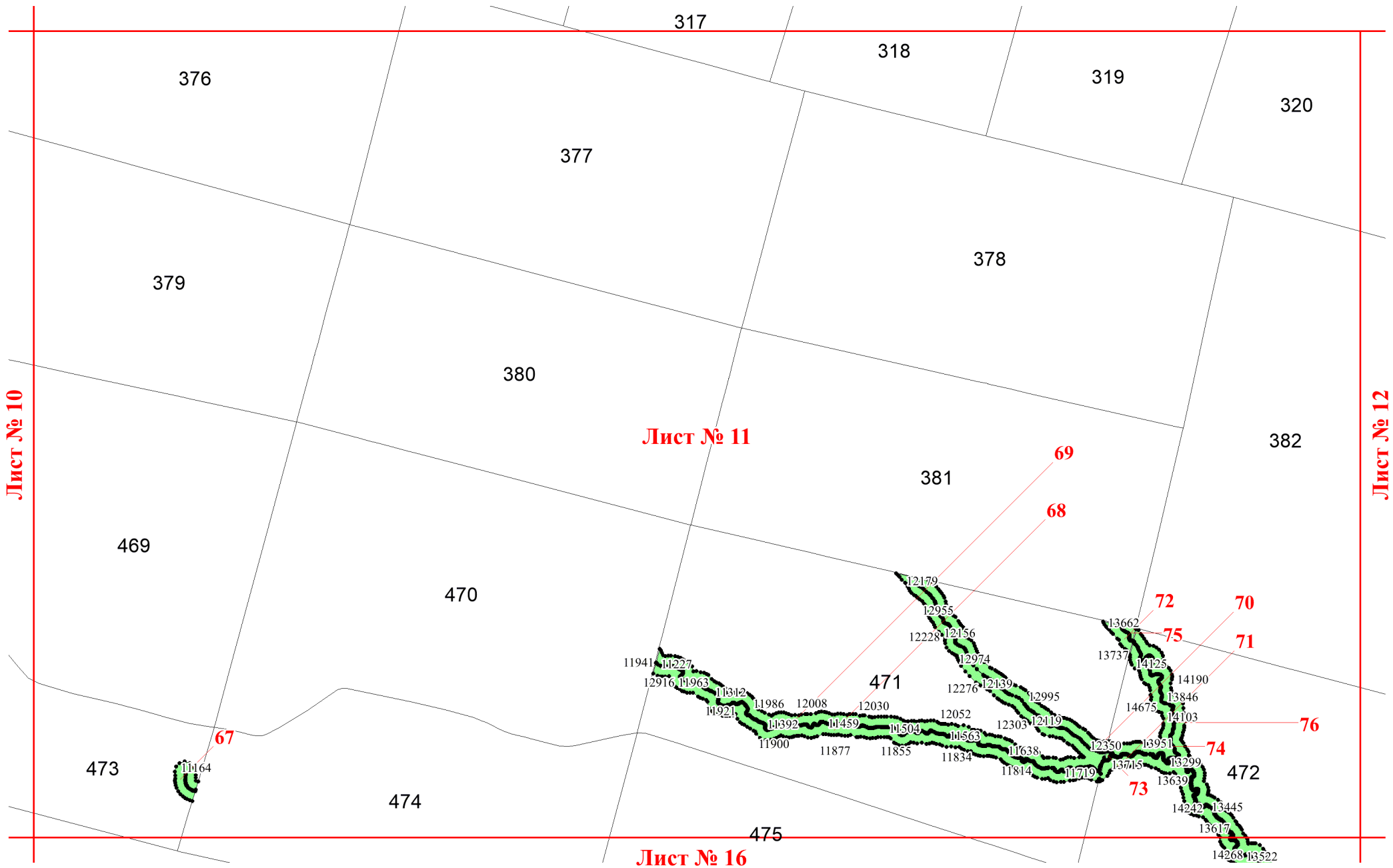
63

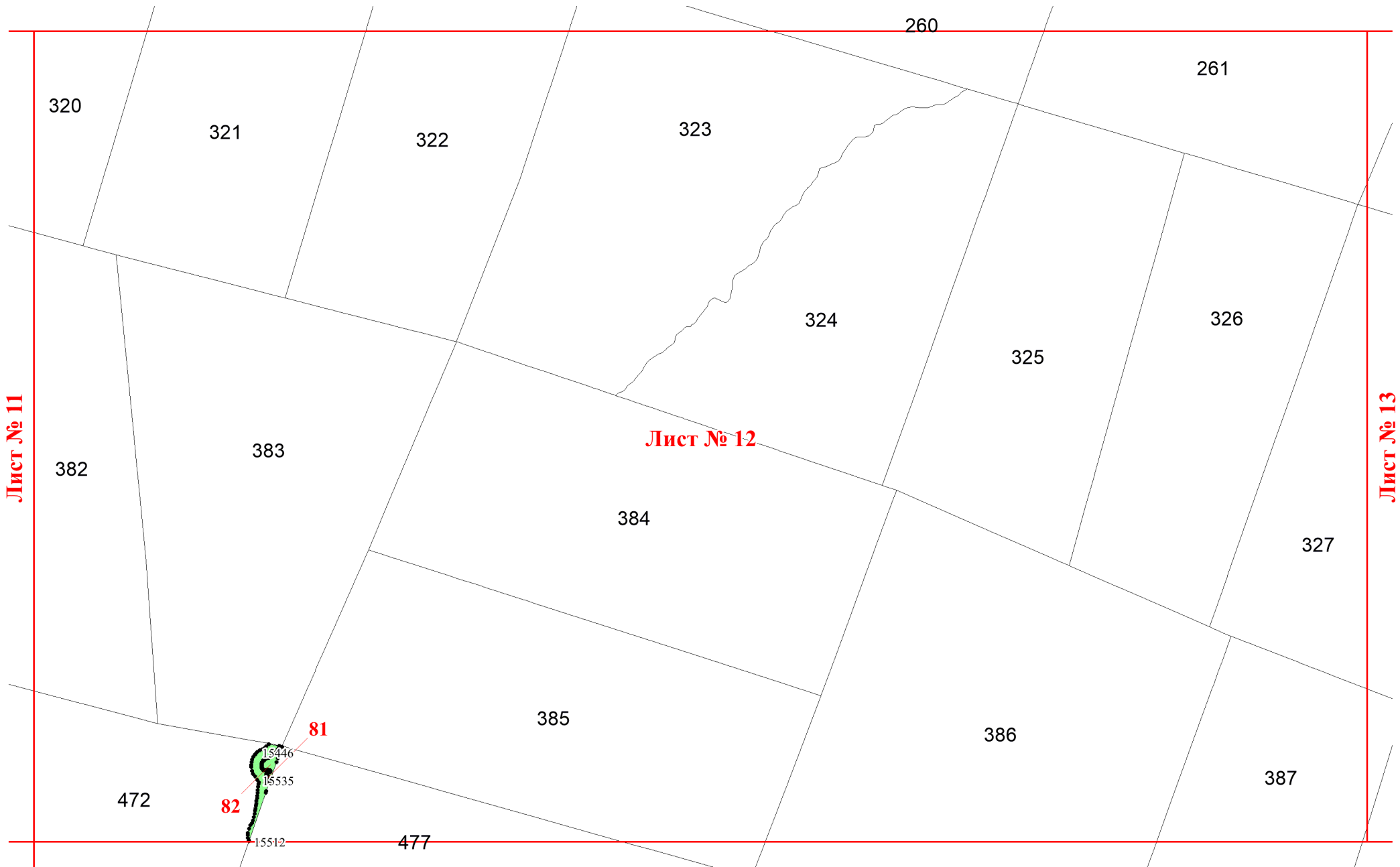
65

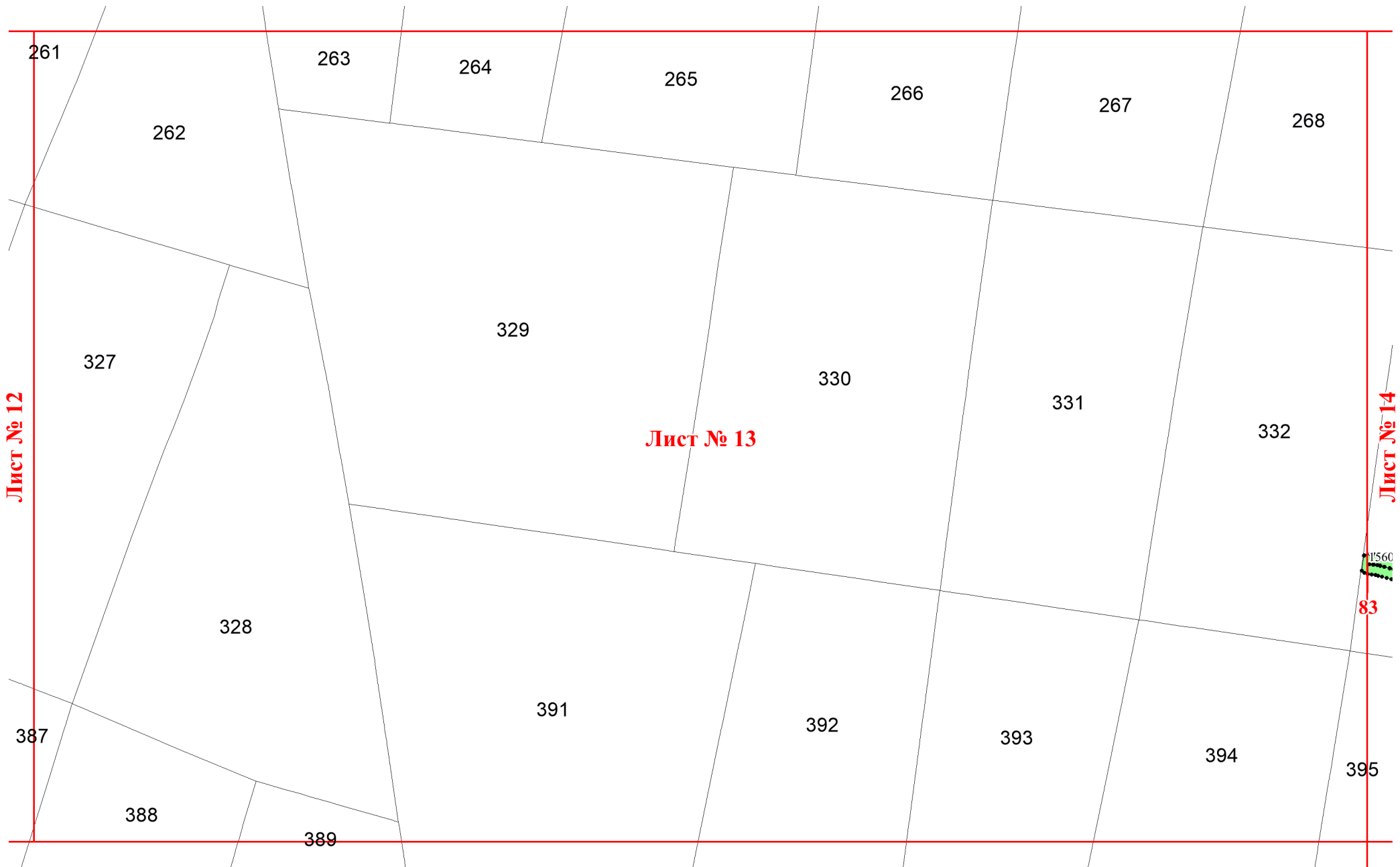
64

473

Лист № 11







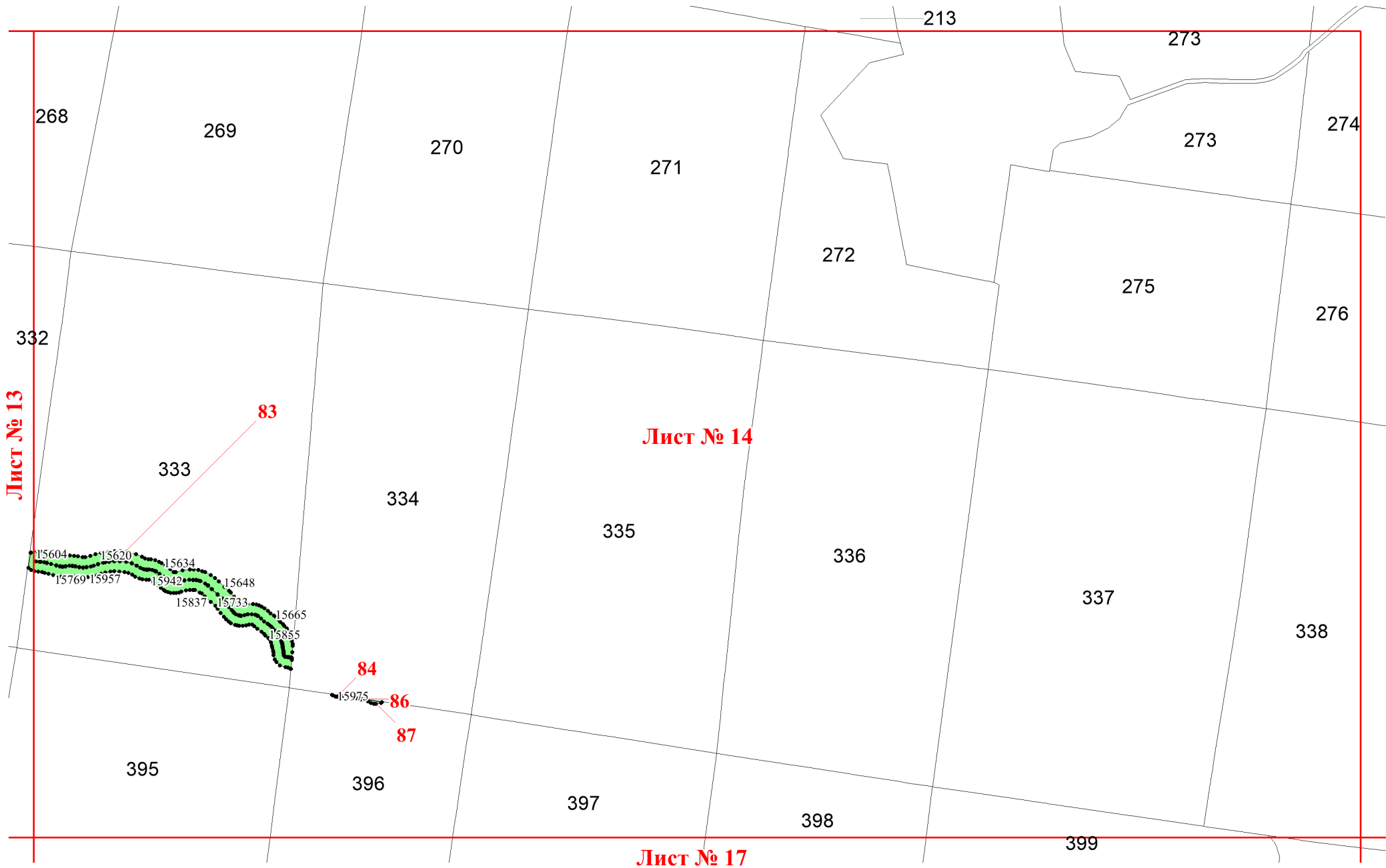
Лист № 12

Лист № 14

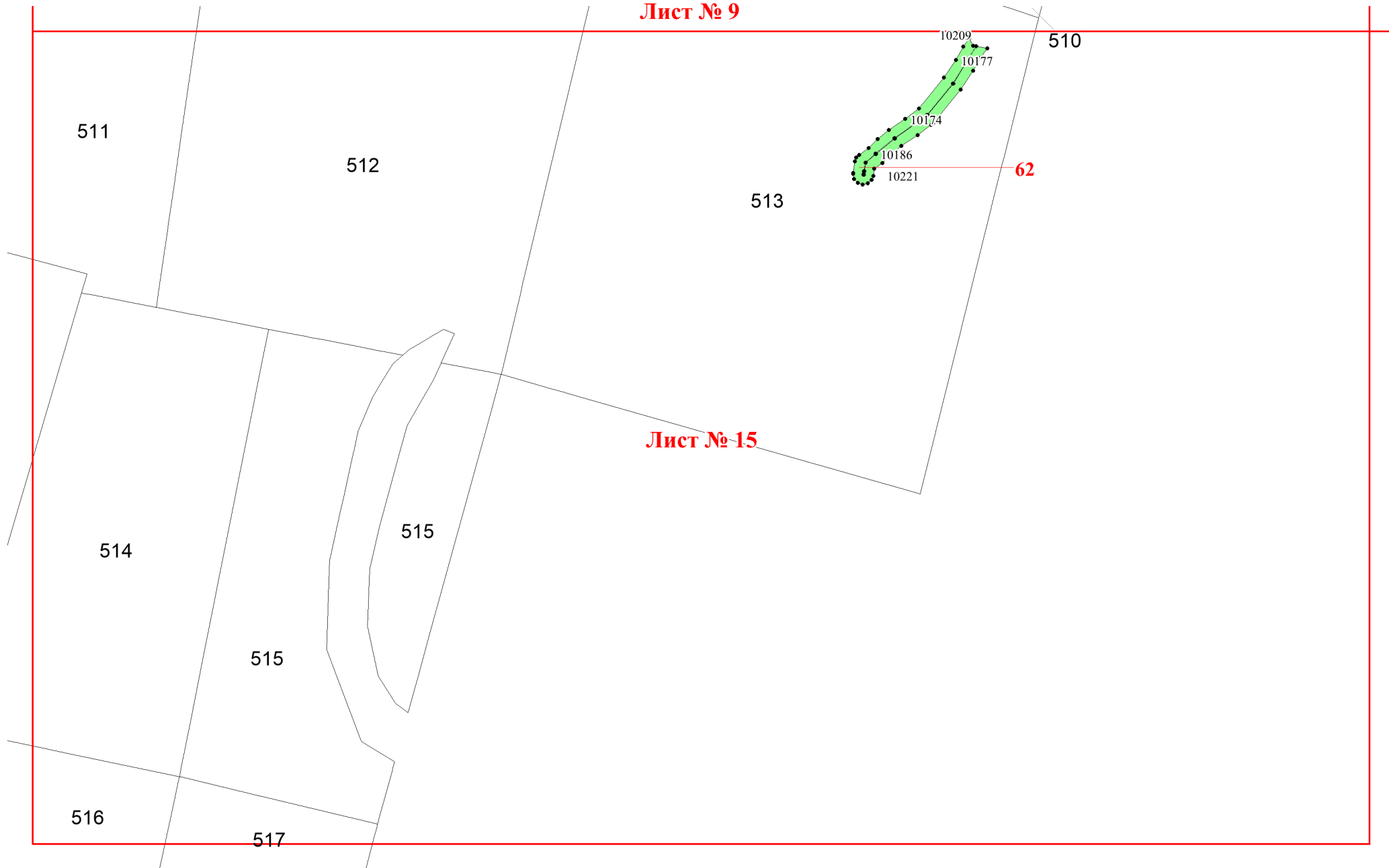
Лист № 13

1560

83



Лист № 9



511

512

513

510

10209

10177

10174

10186

10221

62

Лист № 15

514

515

515

516

517

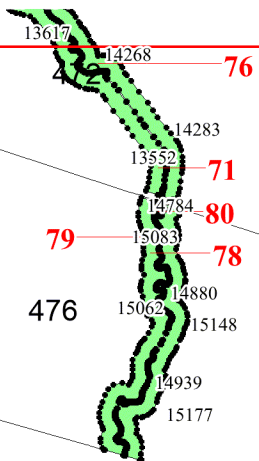
Лист № 11

474

471

473

475



Лист № 16

Лист № 14

338

85

395

396

397

398

399

400

16087
15984
16198
16009
16162

Лист № 17

428

429

430

431

432

433

89

88

16501
162

Лист № 18

486

489

490

434

