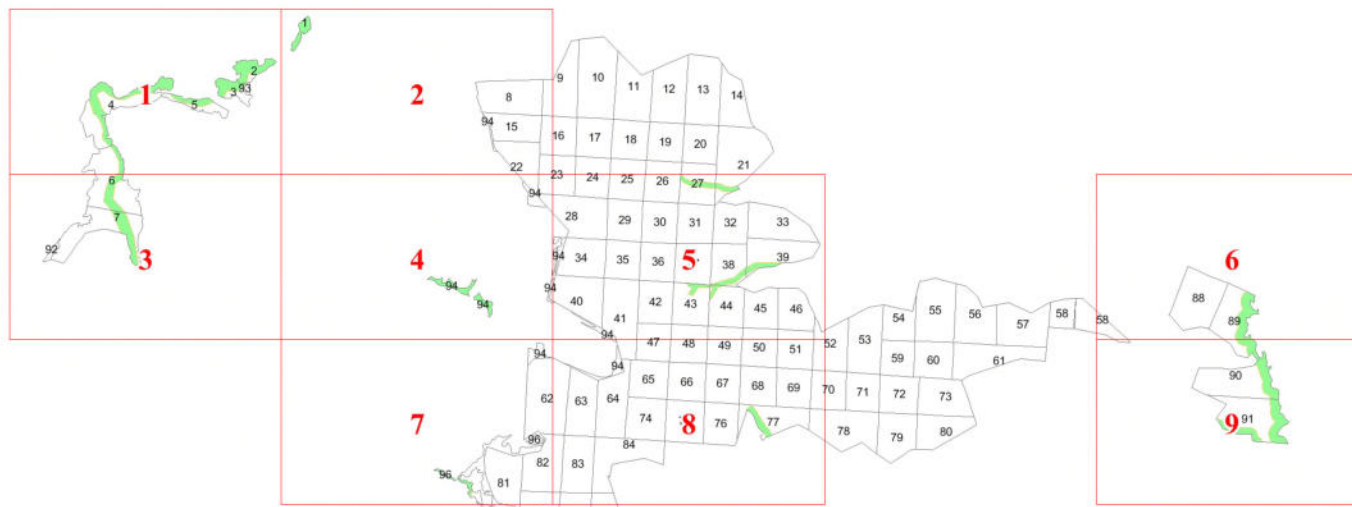


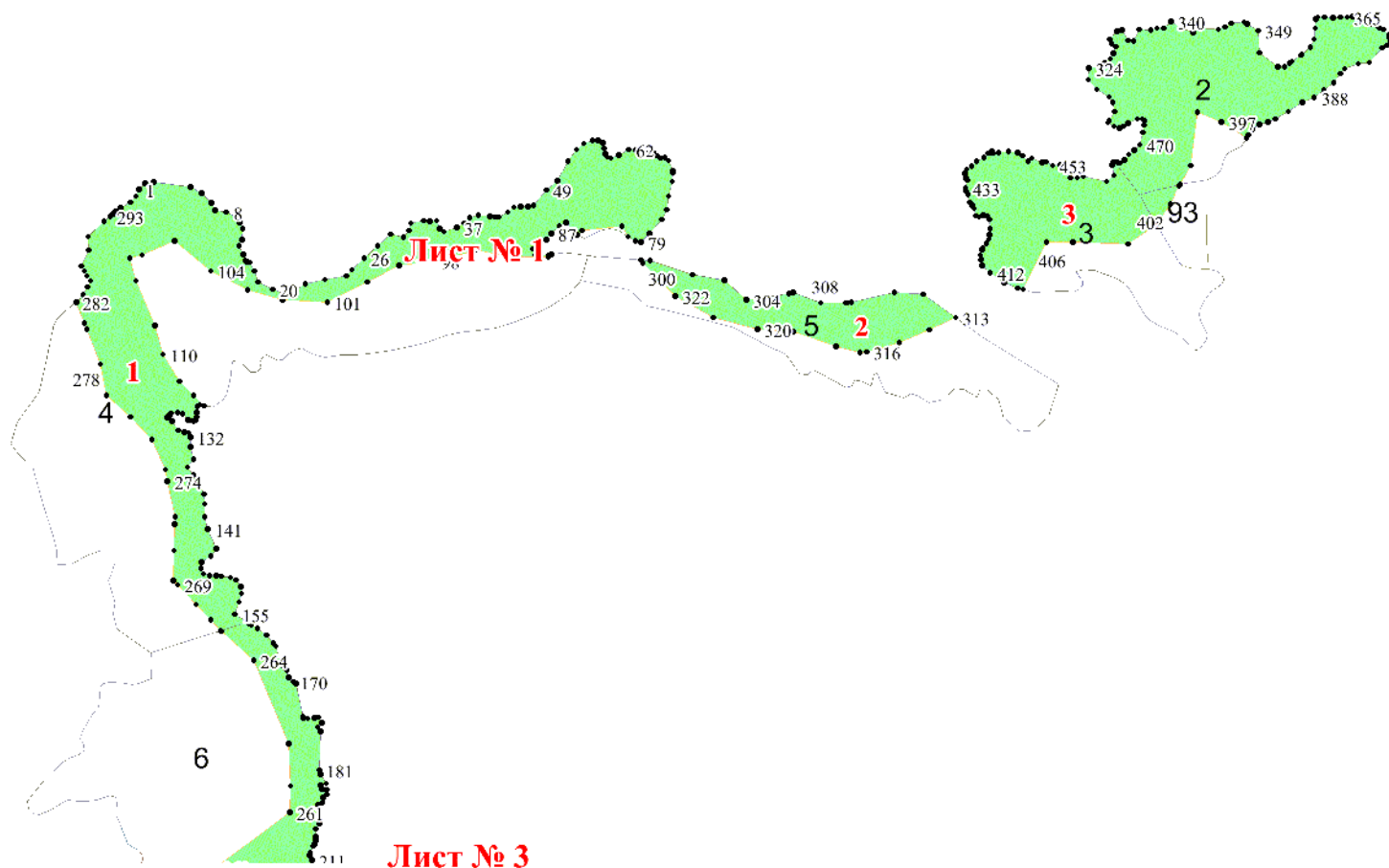
**Графическое описание местоположения границ
земель, на которых располагаются леса,
расположенные в водоохраных зонах, на
территории Аппаковского участкового
лесничества Новочеремшанского лесничества
Ульяновской области**

Приложение № 2 к приказу Рослесхоза
от 19.06.2024 № 466



Используемые условные знаки и обозначения:

- 25 Границы и номера лесных кварталов
- 7 Номера участков
- 10 • Номера характерных точек границ объекта
- Лист №1 Границы и номера листов
- Границы категорий защитных лесов



Лист № 1

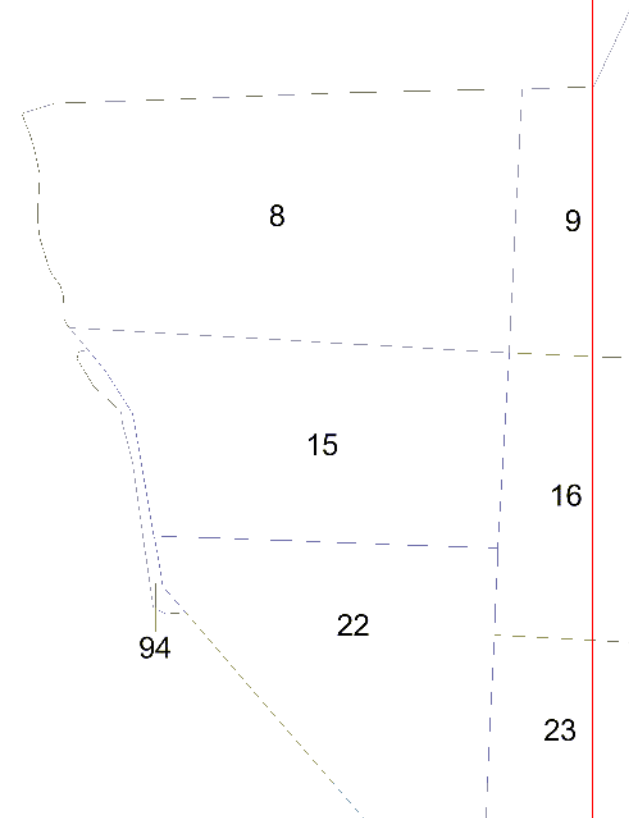
Лист № 3

Лист № 2

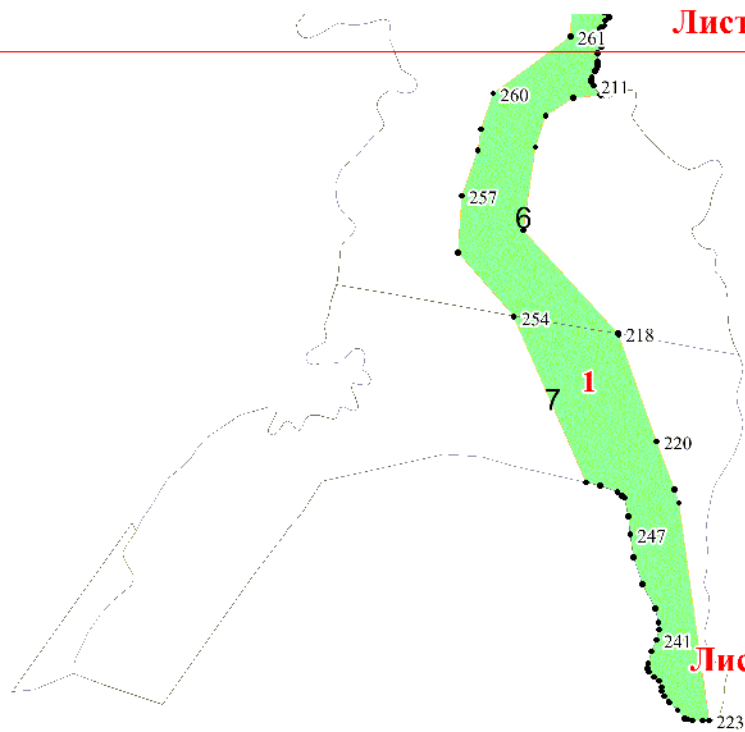


Лист № 2

Лист № 4



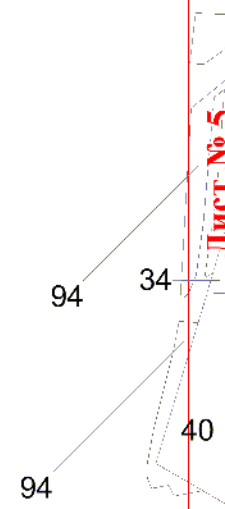
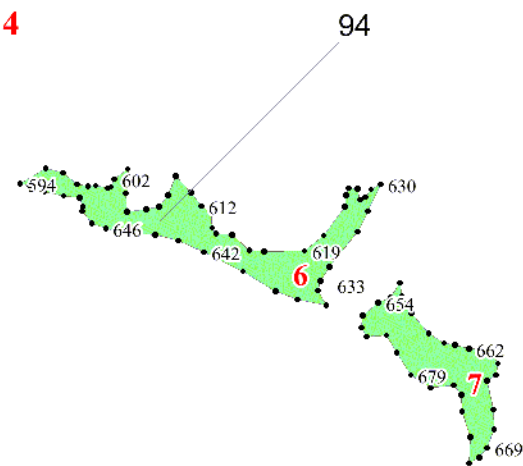
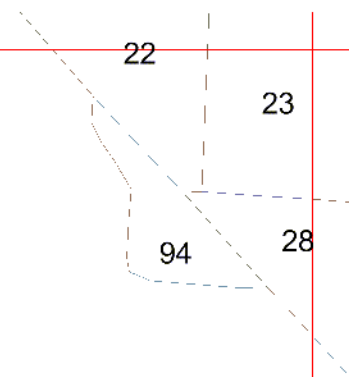
Лист № 1

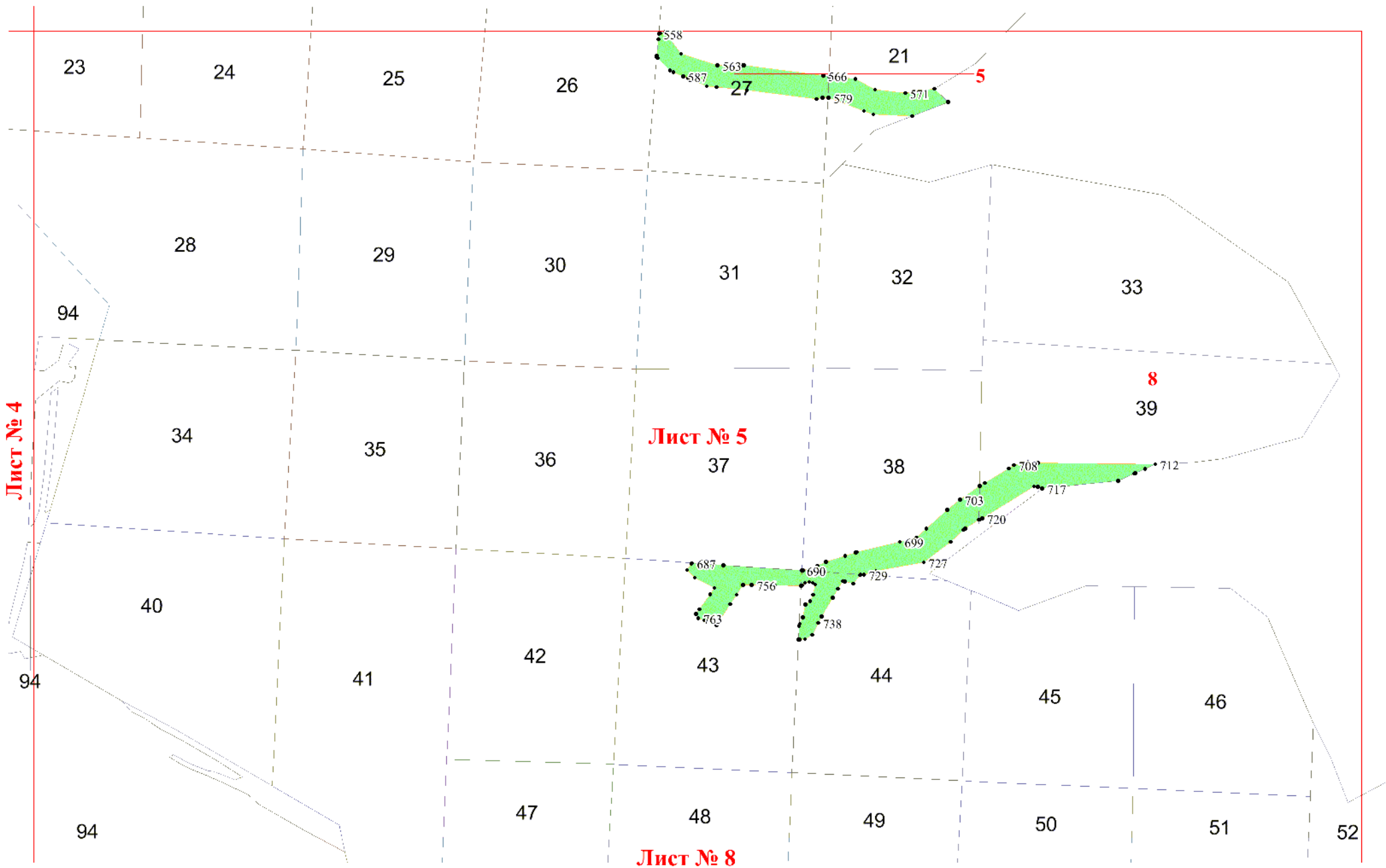


92

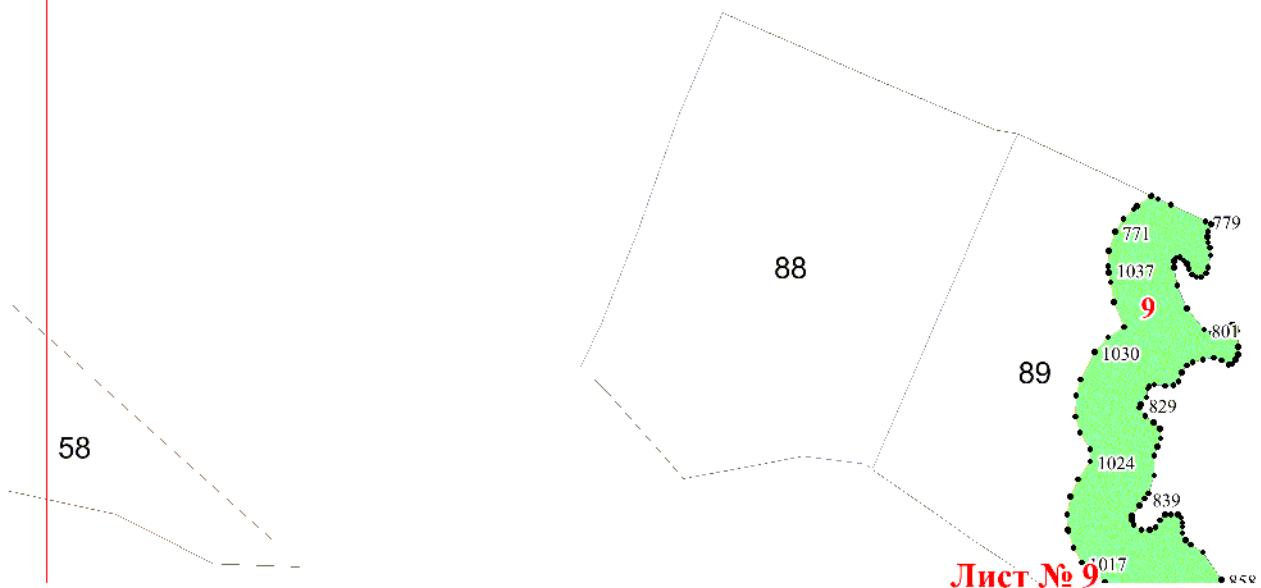
Лист № 3

Лист № 4

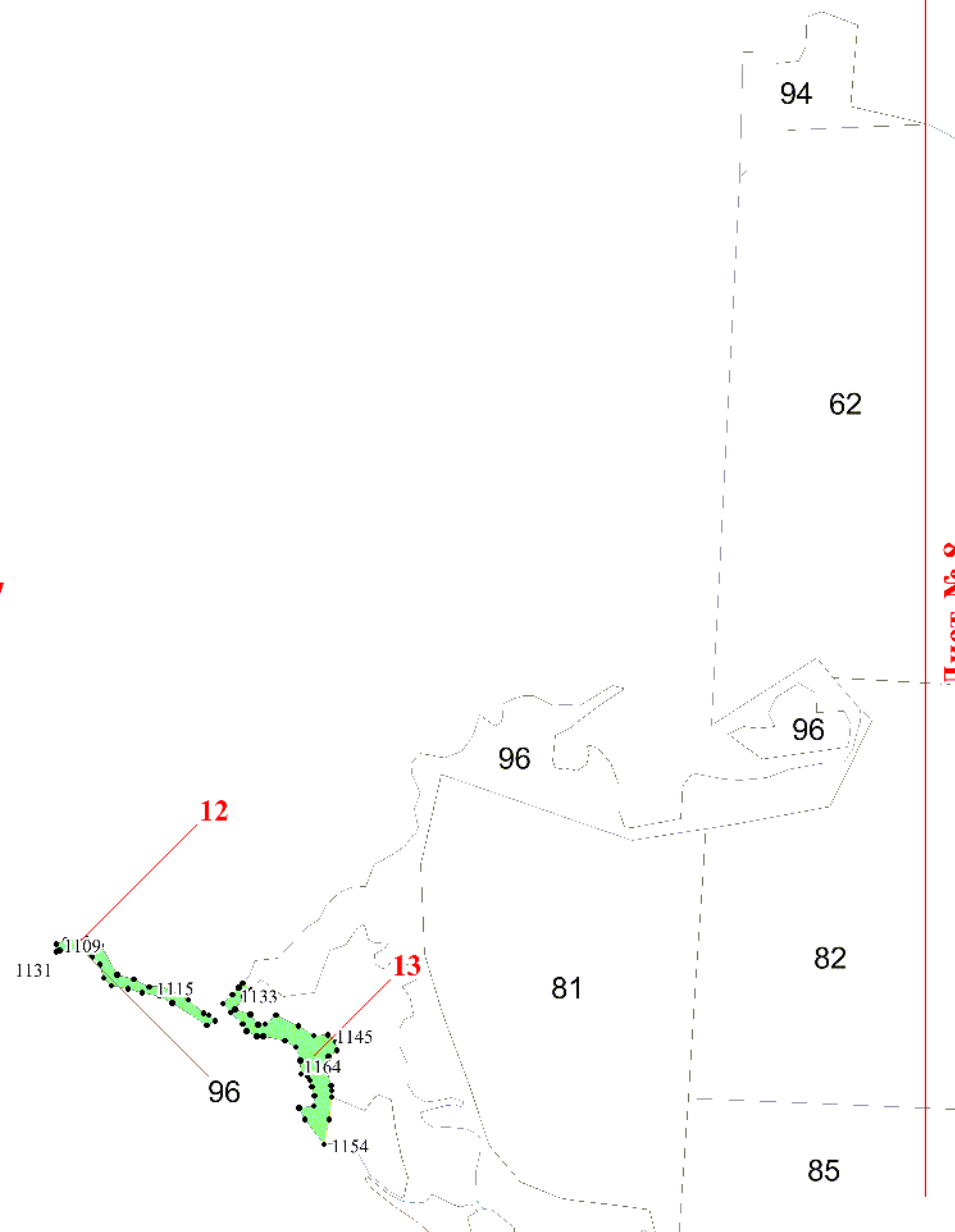




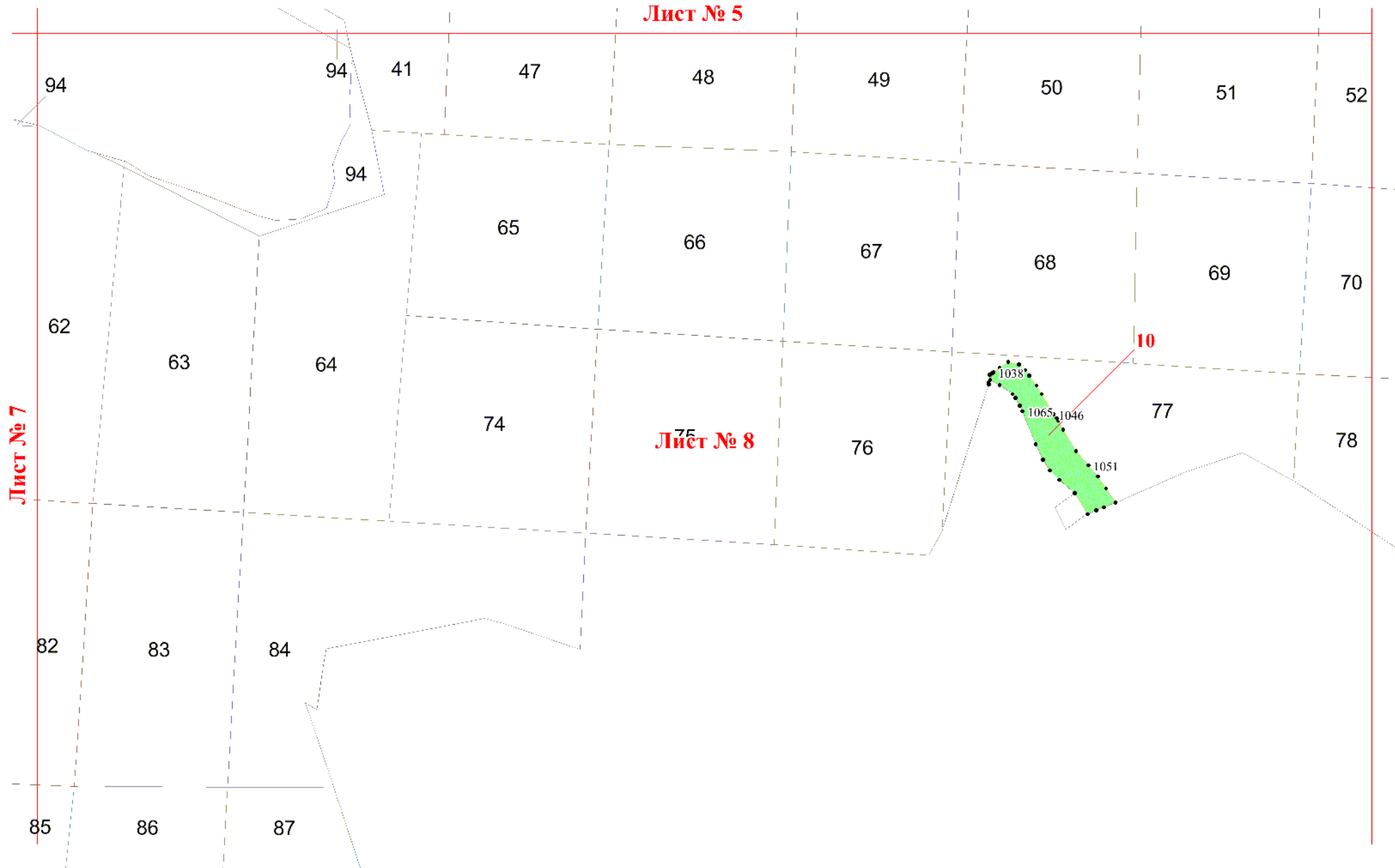
Лист № 6



Лист № 9



Лист № 5

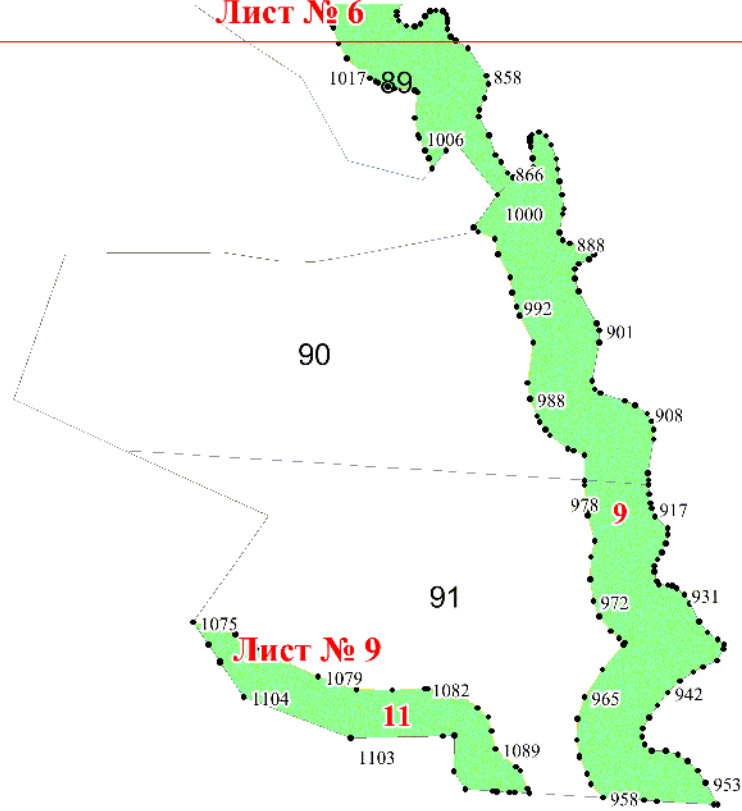


Лист № 7

Лист № 8

10

Лист № 6



Лист № 9

11