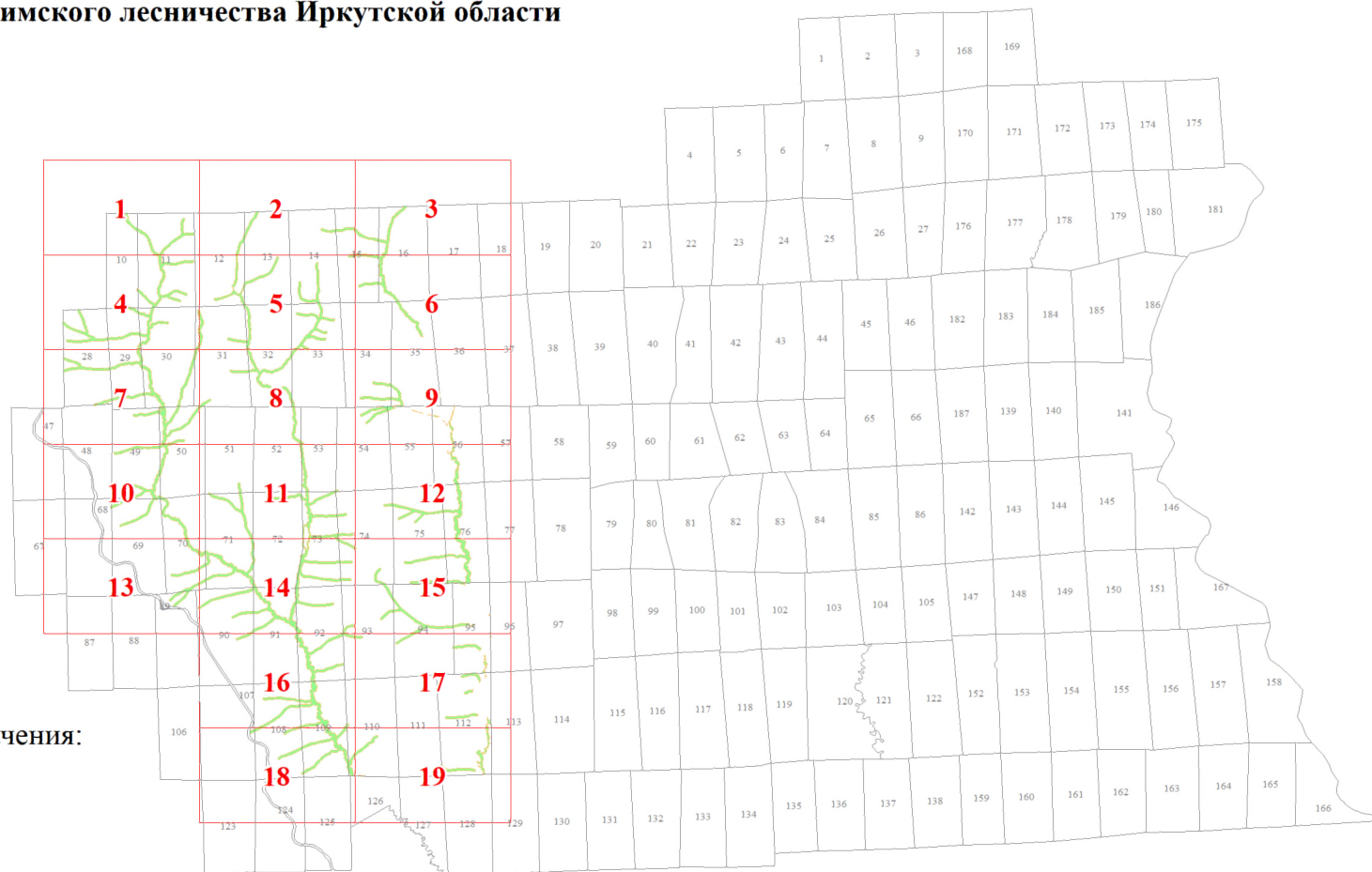


**Графическое описание местоположения границ земель, на которых
располагаются особо защитные участки лесов
«берегозащитные, почвозащитные участки лесов, расположенные вдоль водных объектов, склонов оврагов»,
на территории Северного участкового лесничества
Нижеилимского лесничества Иркутской области**

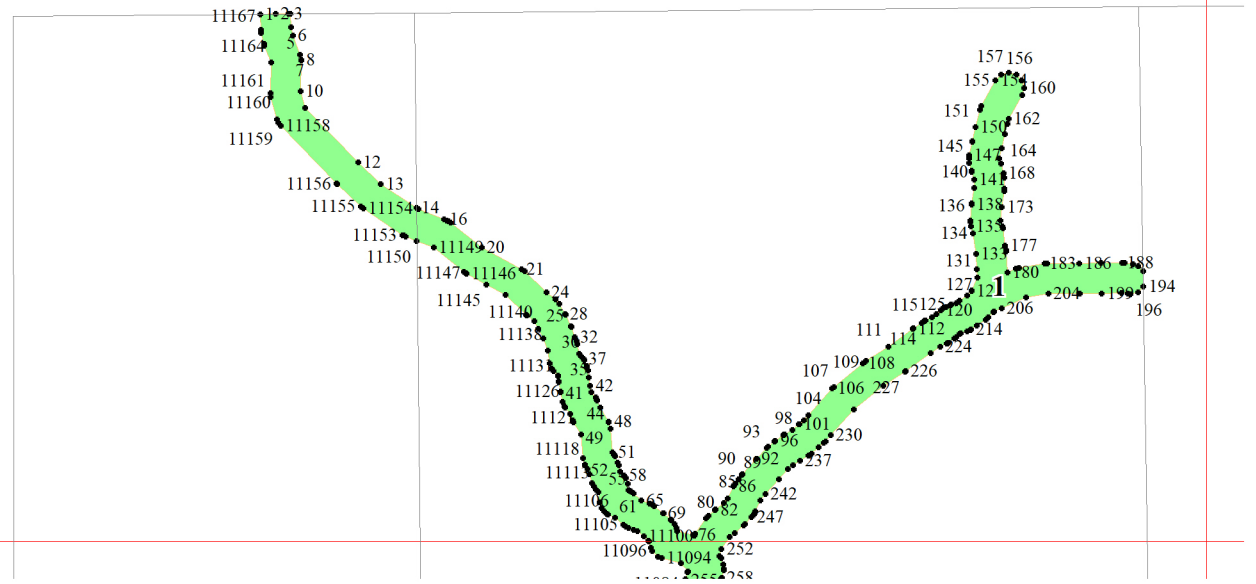
Приложение № 49 к приказу Рослесхоза
от 10.06.2024 № 434



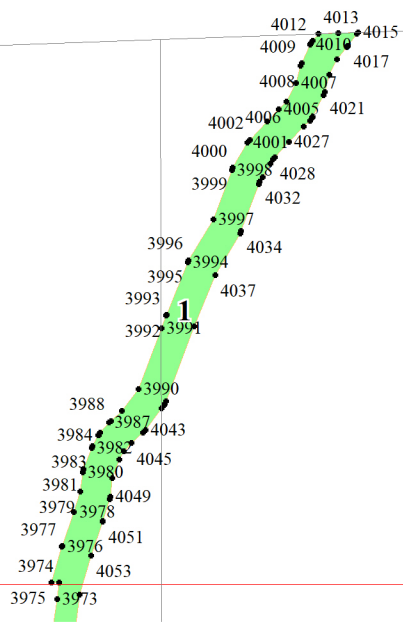
Используемые условные знаки и обозначения:

- 25 Границы и номера лесных кварталов
- 1 Номера участков
- 1 ● Номера характерных точек границ объекта
- 1 Границы и номера листов
- Границы особо защитных участков лесов, «берегозащитные, почвозащитные участки леса, расположенные вдоль водных объектов, склонов, оврагов»

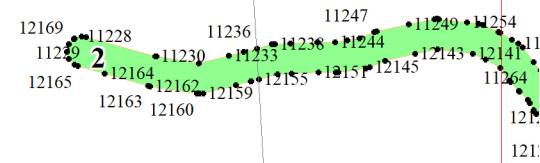
1



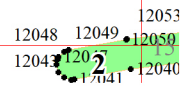
2



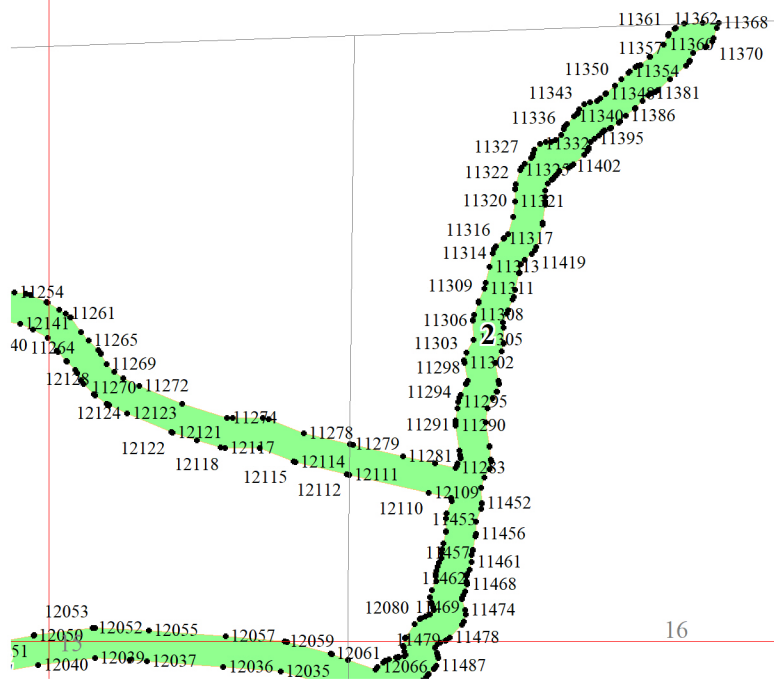
12



14



2

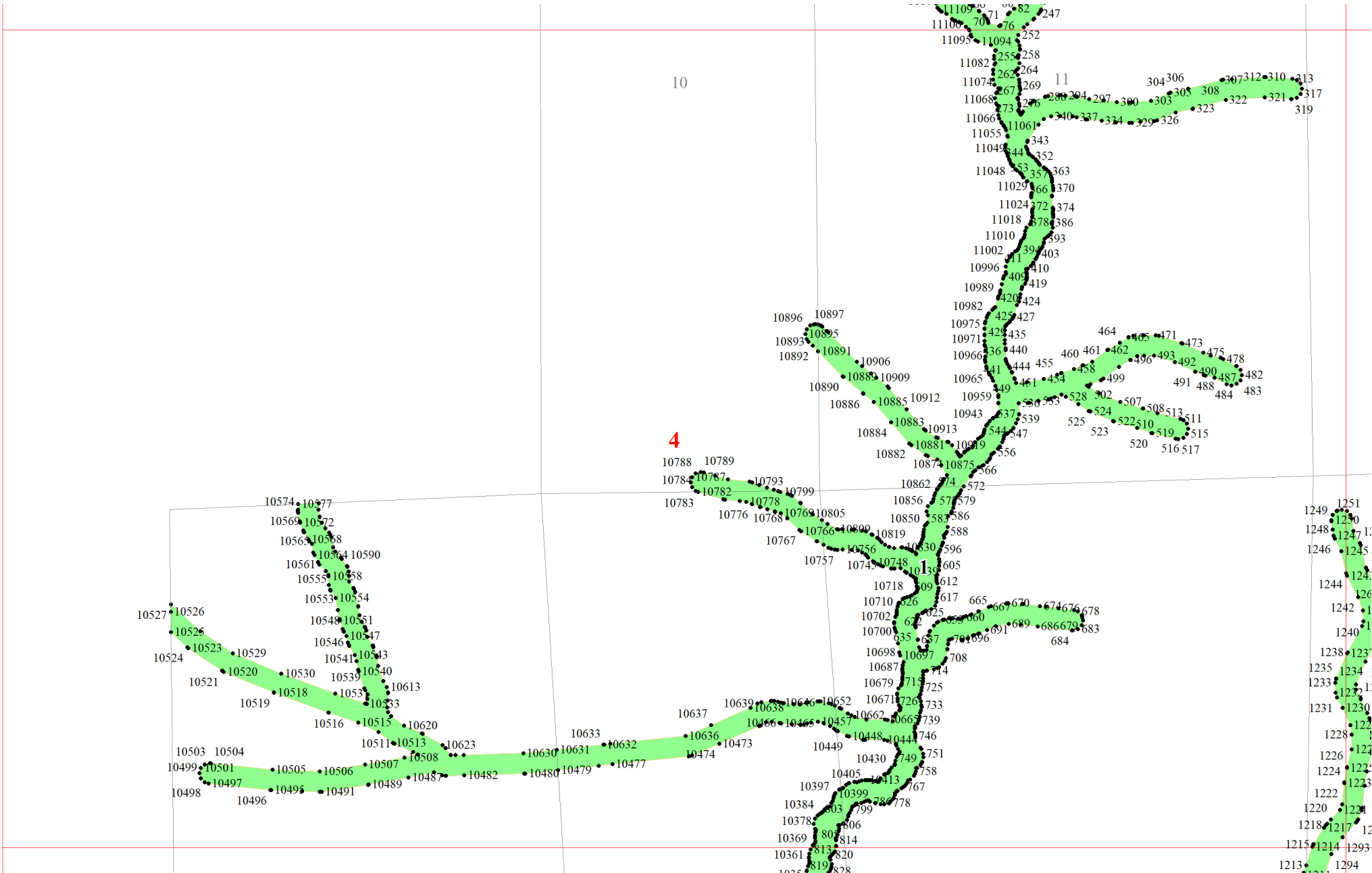


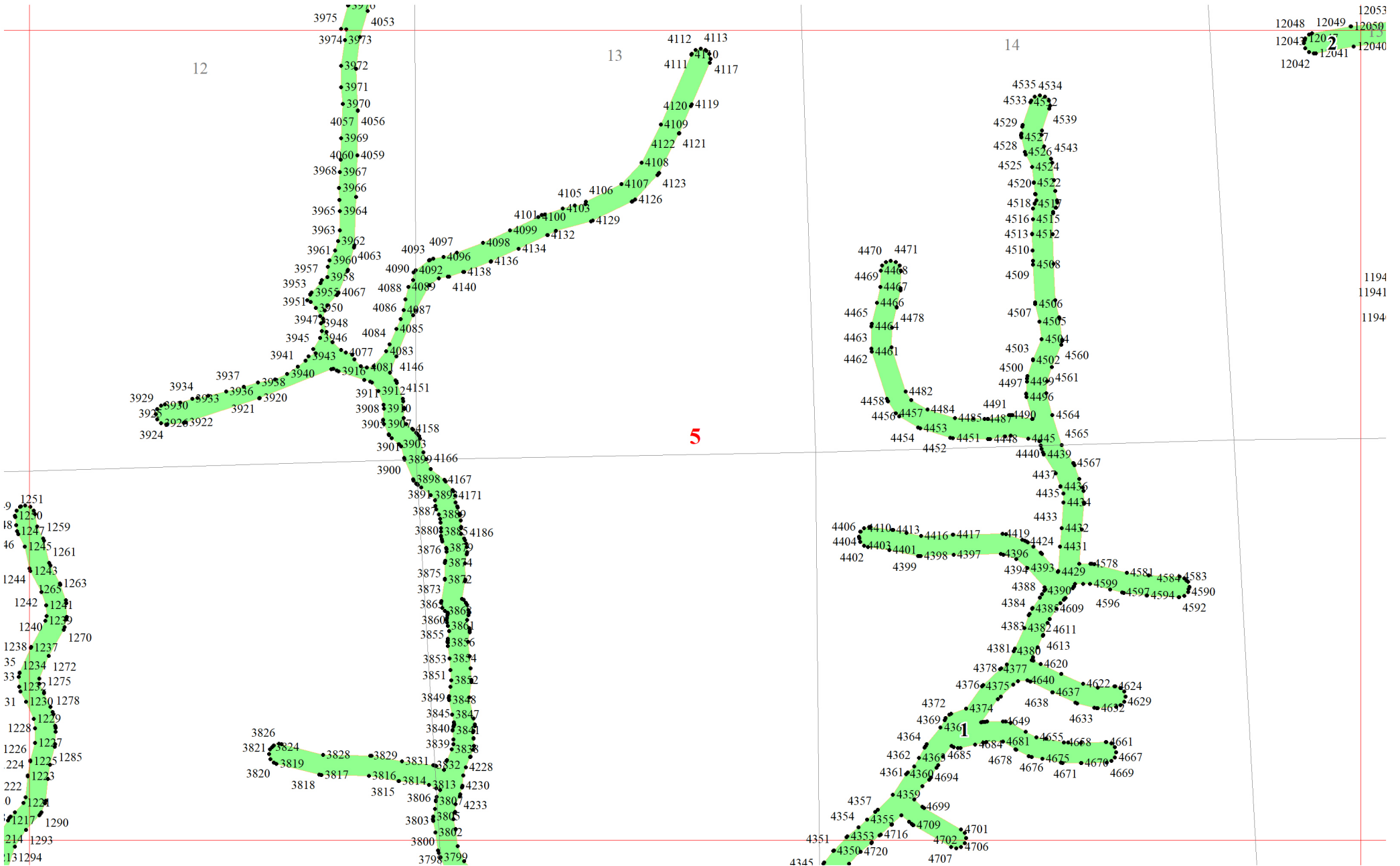
3

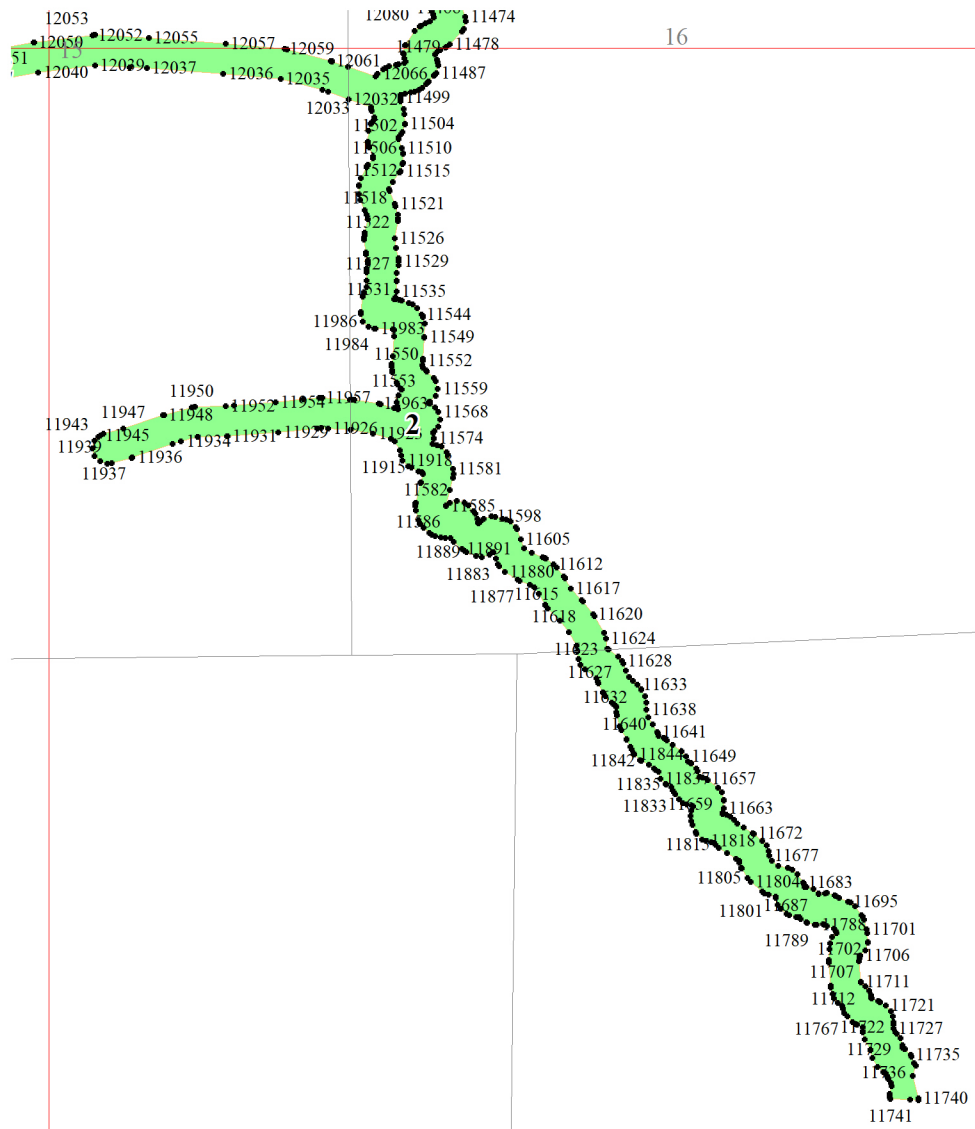
16

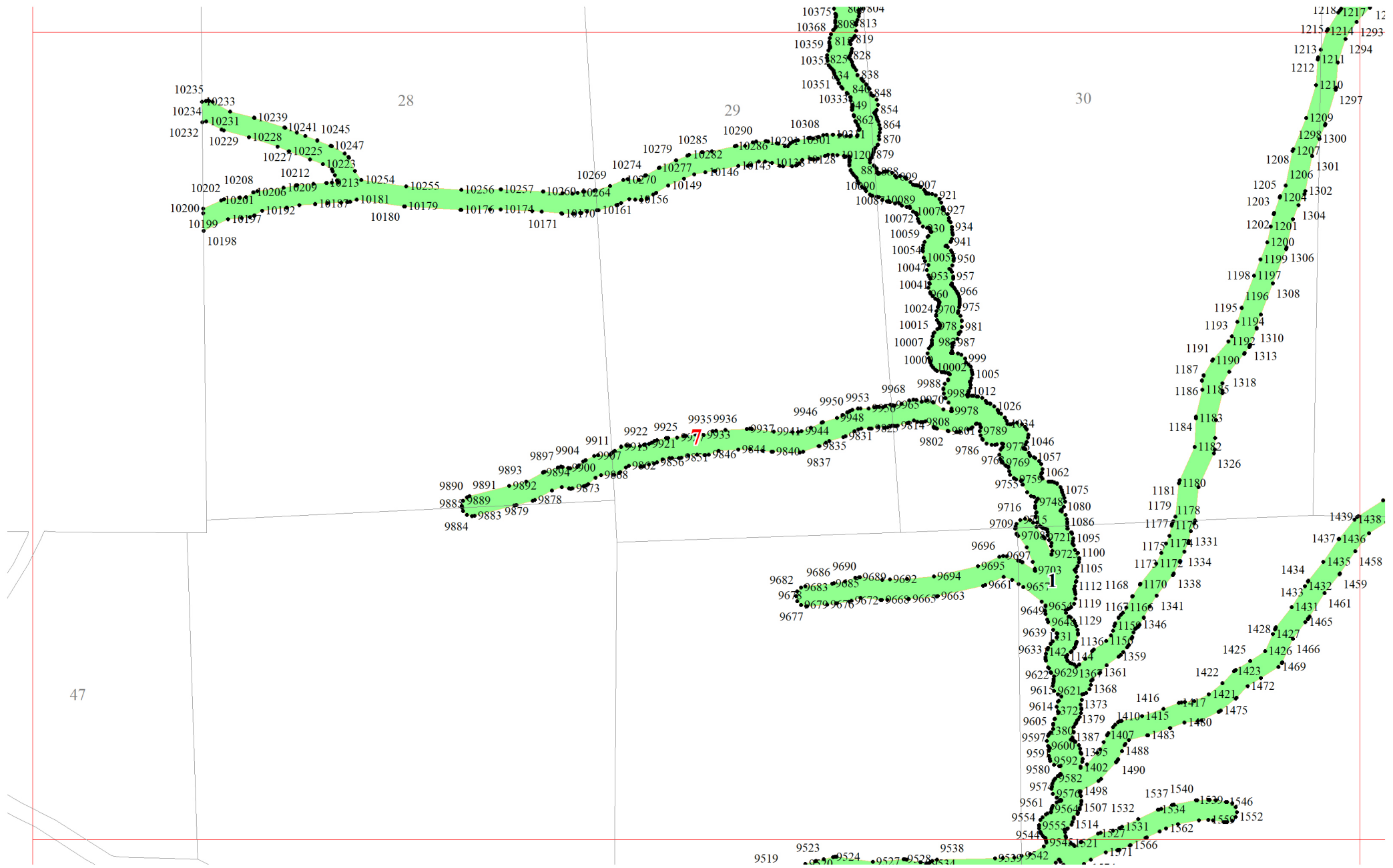
17

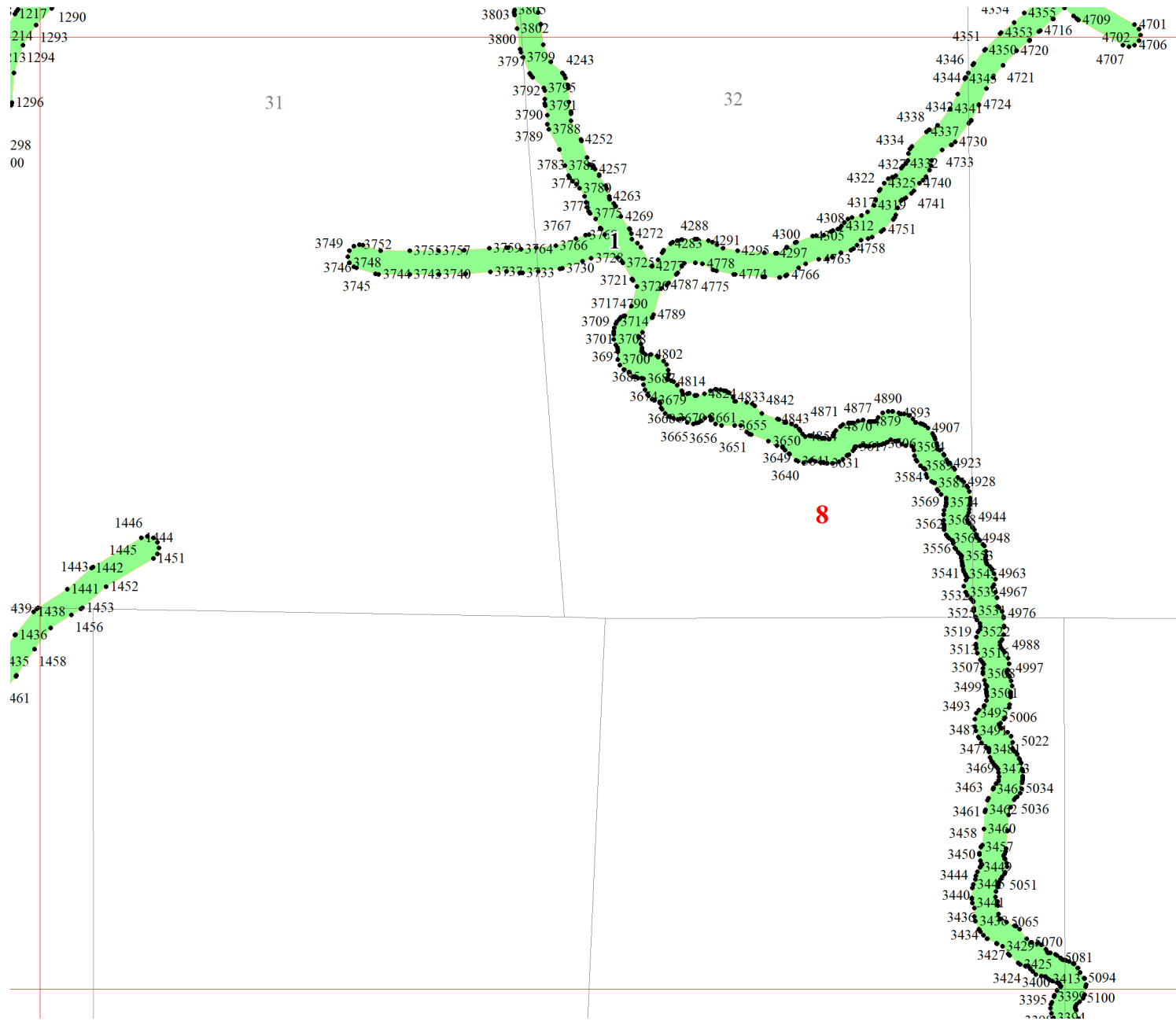
18











8

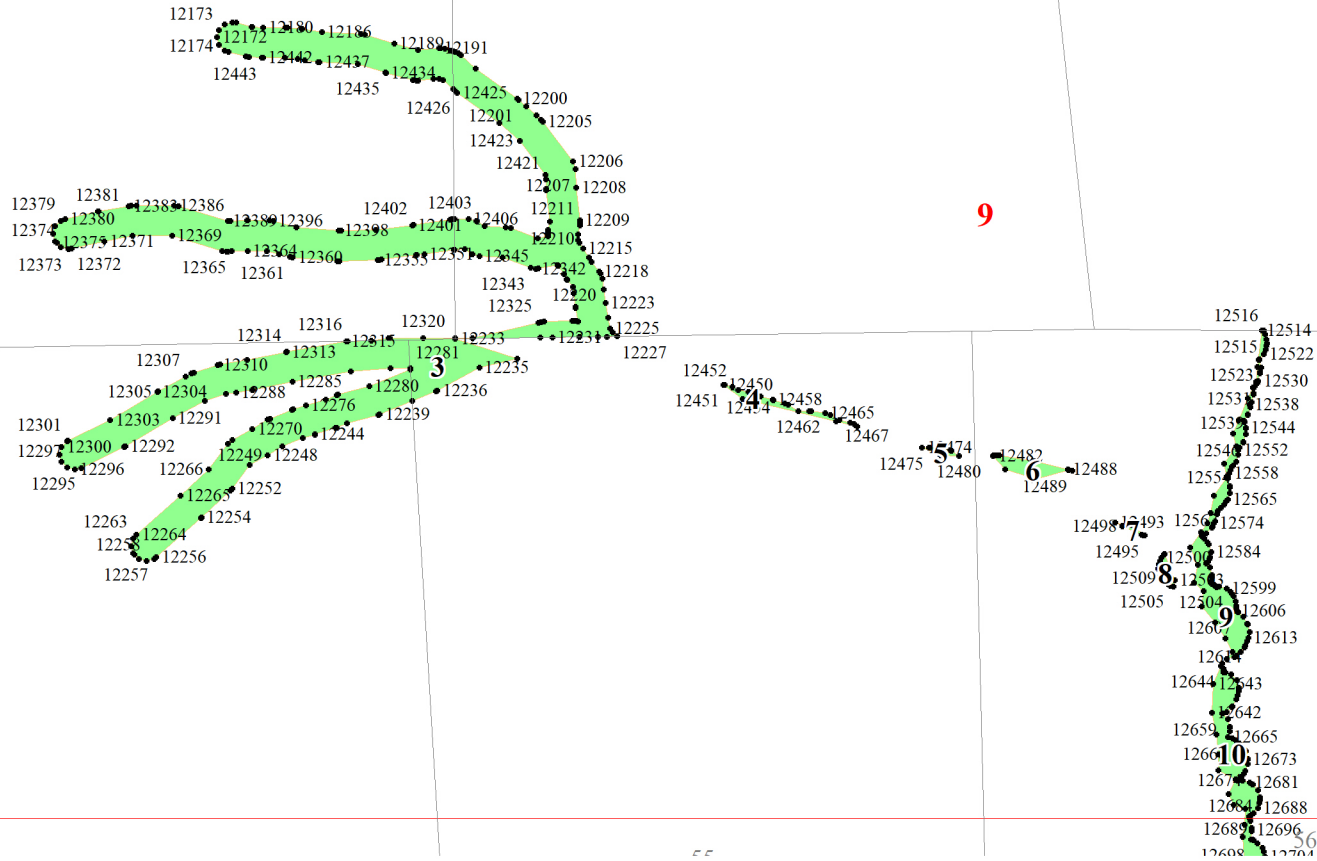
34

35

36

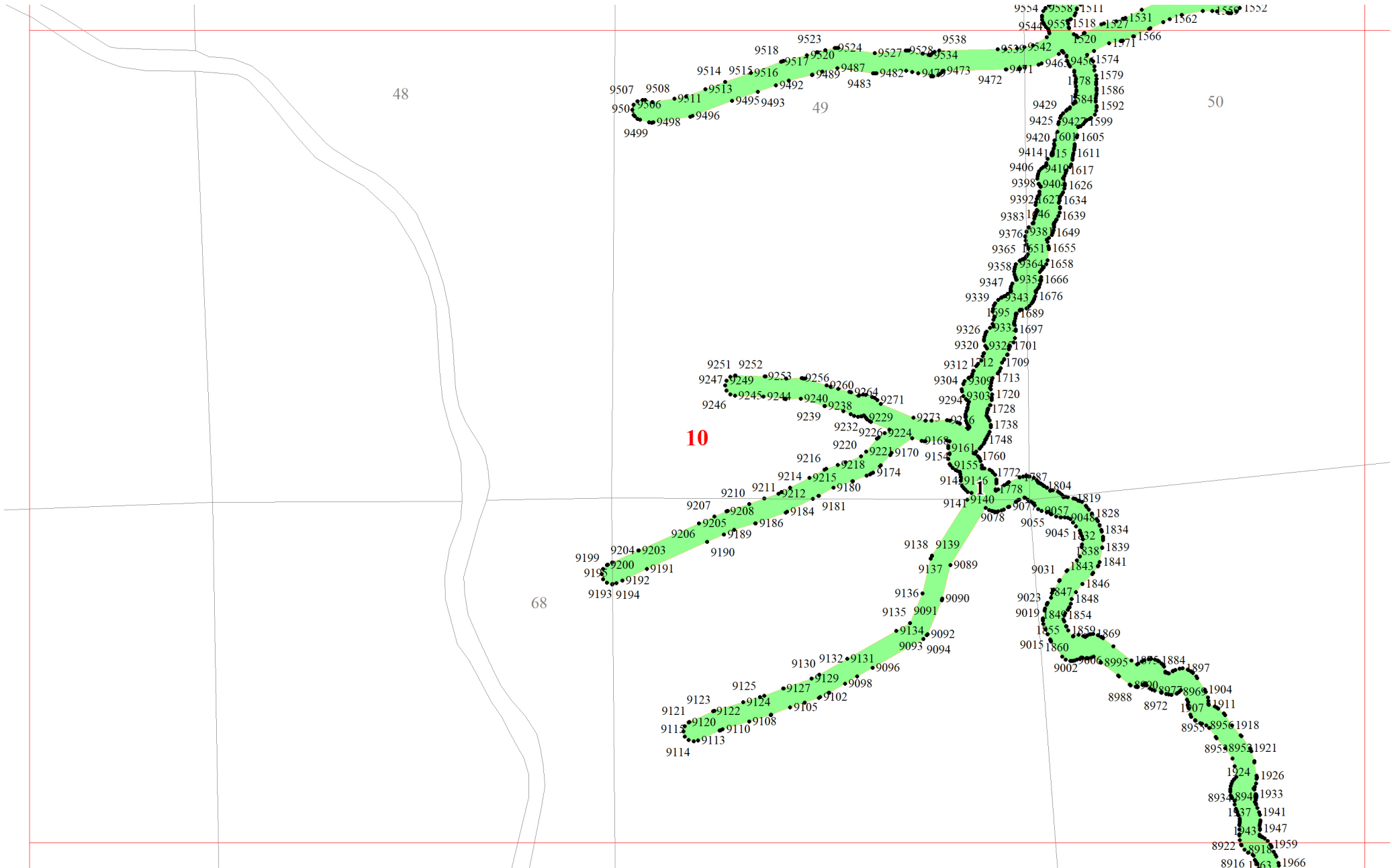
37

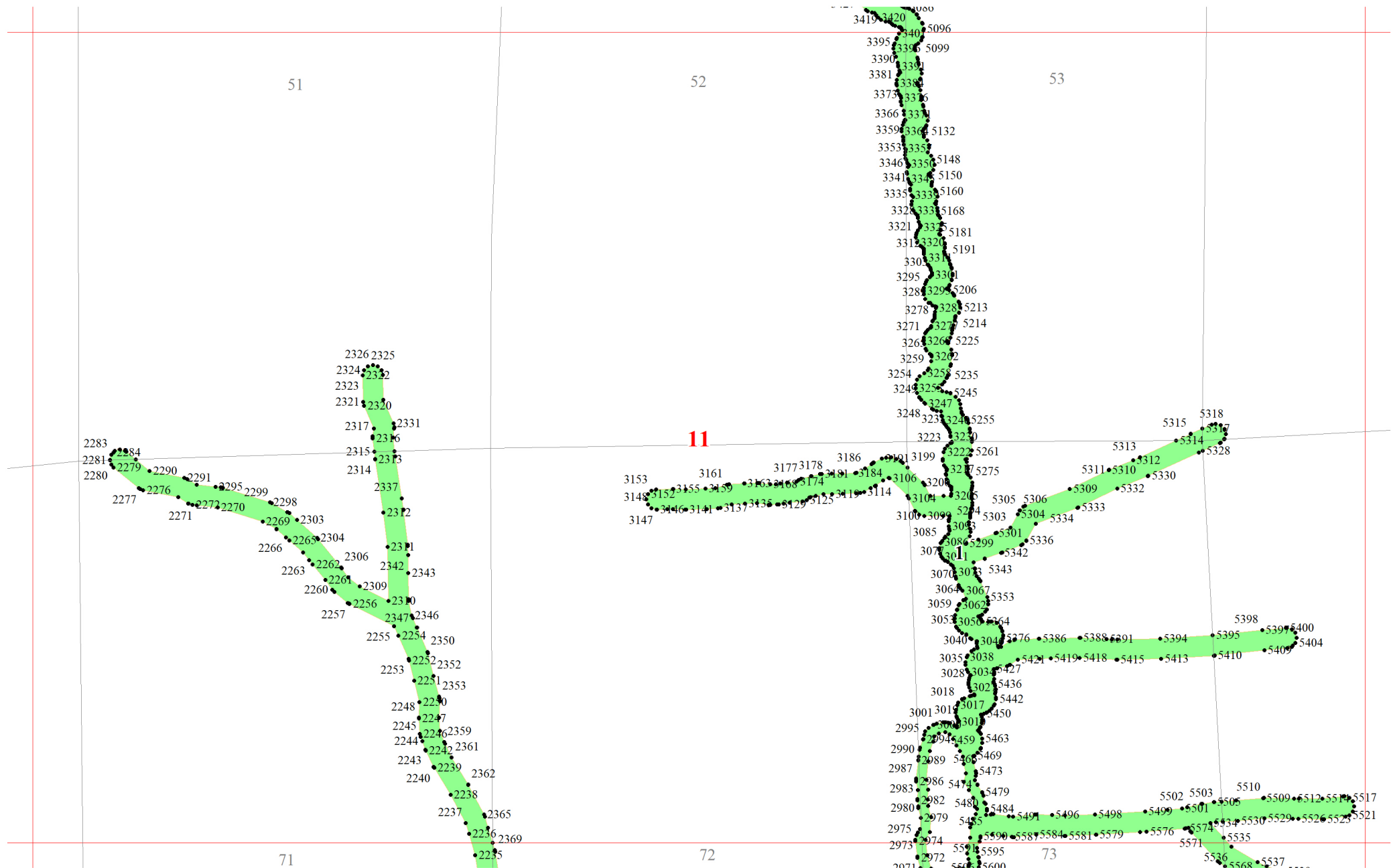
9

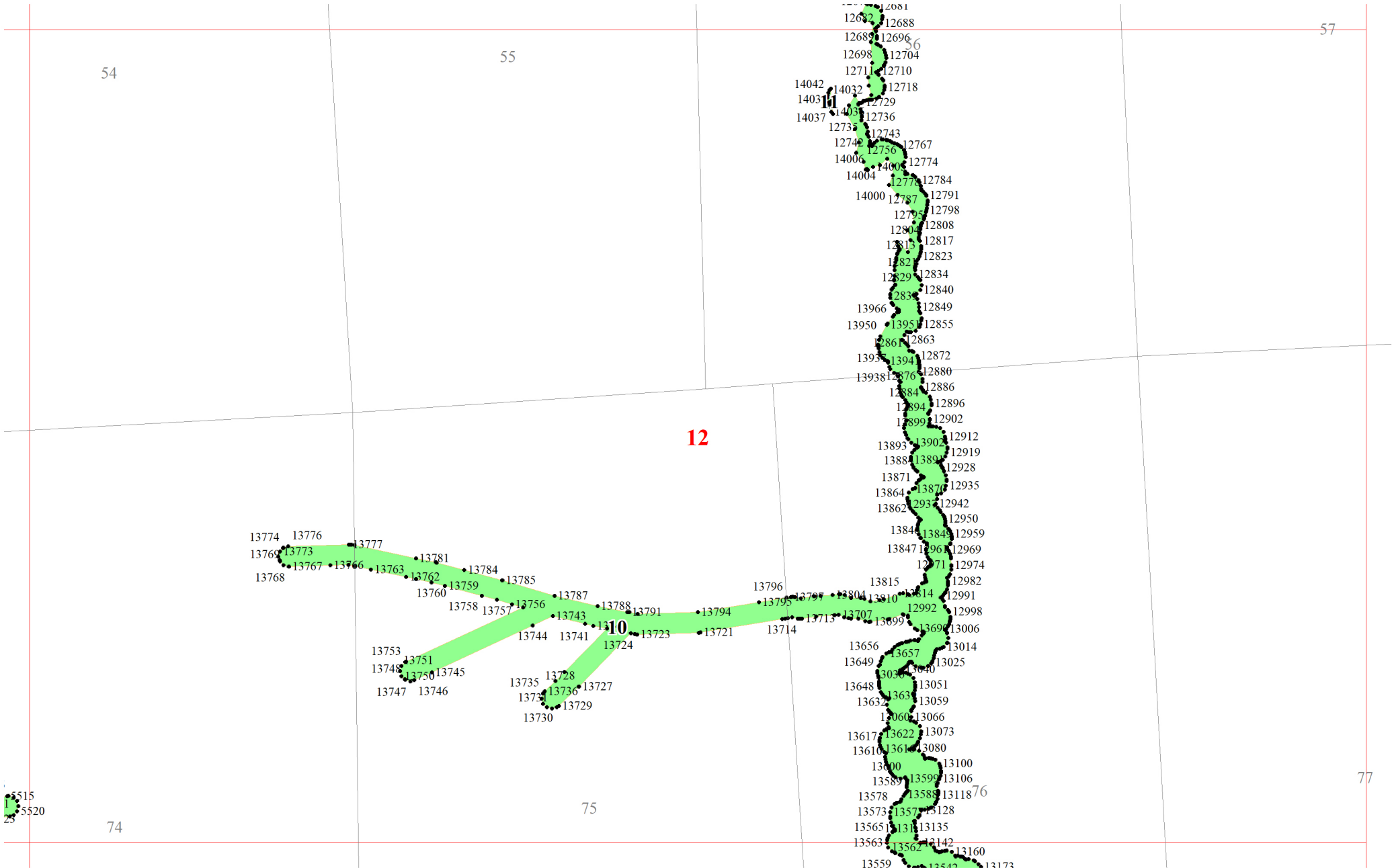


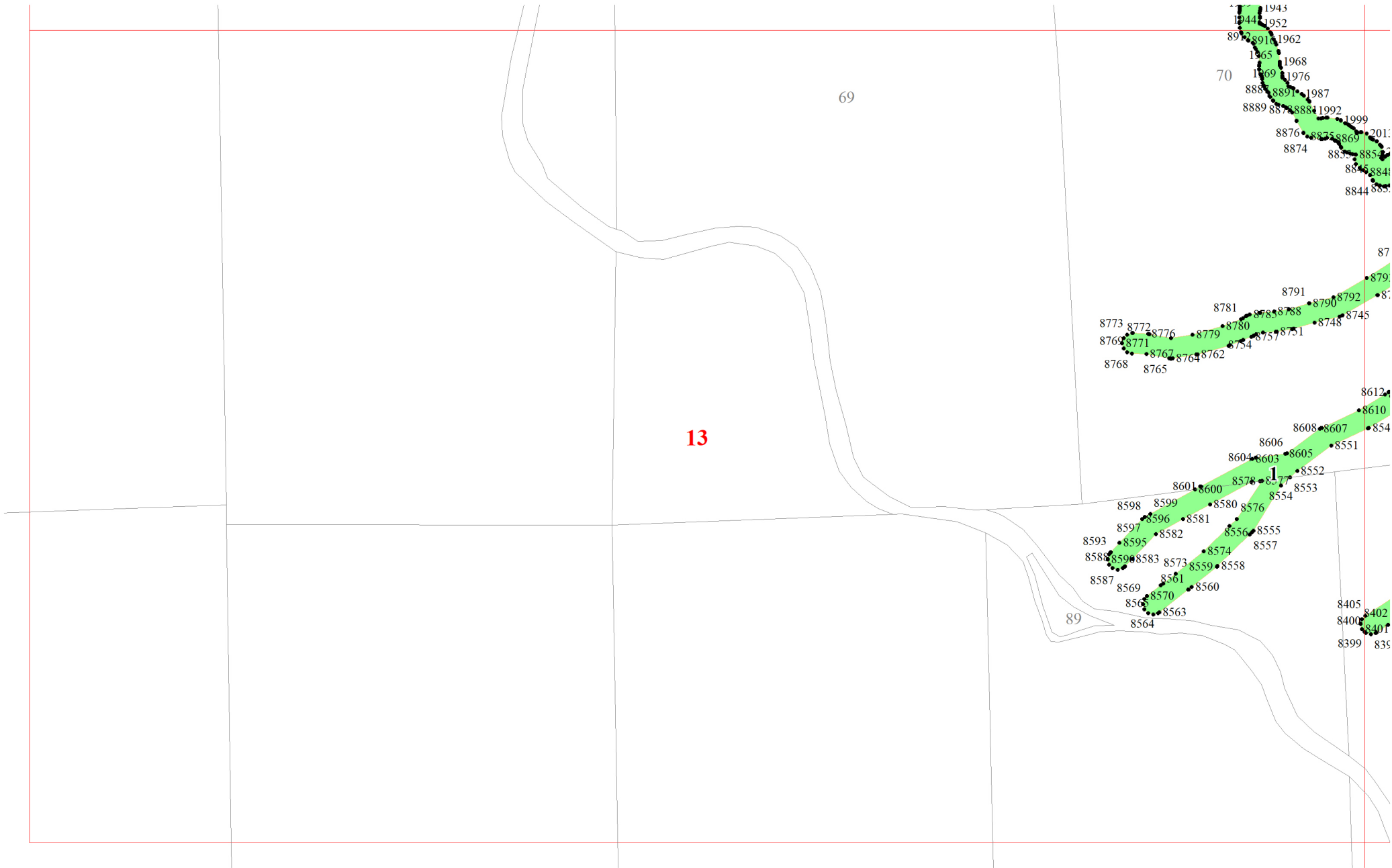
57

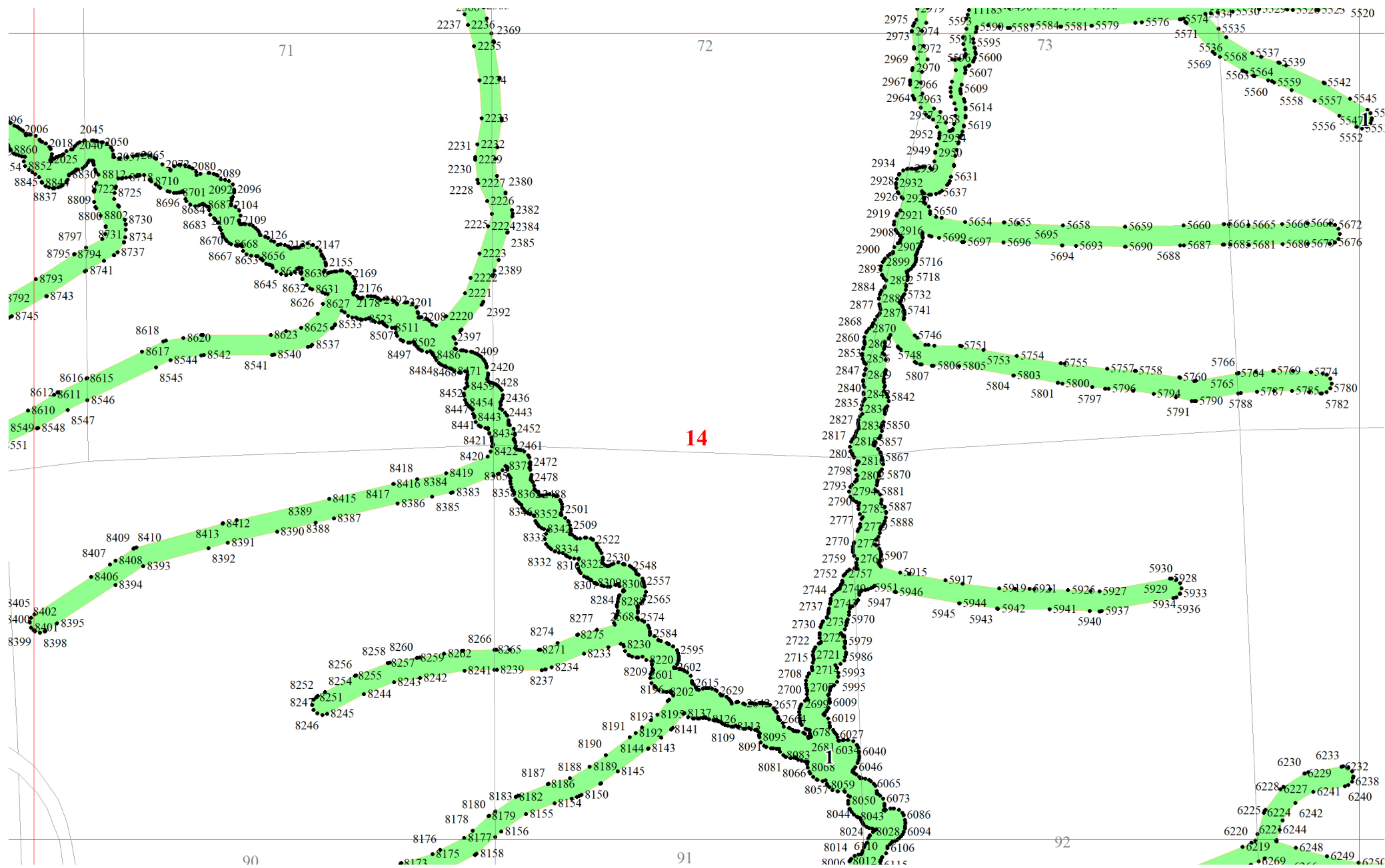
9











5521 74

542
5545
46
5548
5553
5552

5671
5675
5677

776
5780
782

34
3232
3
6238
39 6240

6249 6250 6253 6251

14046 14045
14050
14227 14044
14225 14053
14222 14054
14056 14055
14059
14215 14214 14059
14213 14062
14211 14210

14066
14067 14069
14207 14070
14206 14072 14071
14204 14203
14202 14073
14074 14075
14076
14200 14078 14077
14190 14193 14197
14187 14188 14168 14165 14163
14171 14170
14184
14180 14181 14173
14174 14175

13452 13451 13453 13440 13456 13459 13438
13461 13460 13462 13464 13467
13447 13449 13444 13441 13439
13446 13445 13443 13442

14268 14229 14234 14232 14235 14236
14230 14233 14231 14234
14263 14262 14259 14258 14255

15

14263 14262 14259 14258 14255

14153 14152 14151 14130 14129 14128 14127
14158 14157 14084 14156 14086 14089 14090 14092 14091 14093 14094 14096 14097 14099 14106 14110
14134 14133 14135

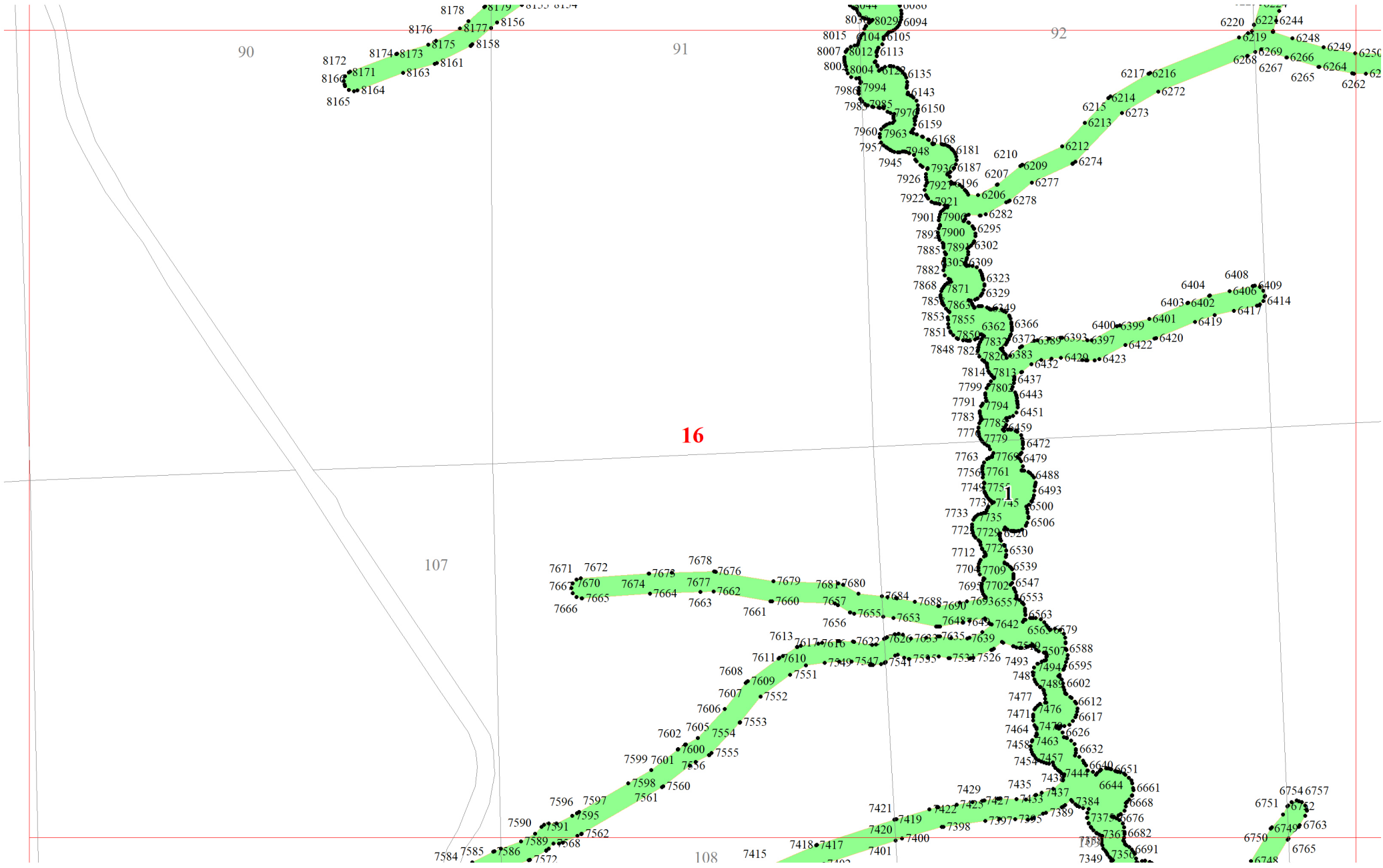
13567 13125 13124
13513 13138
13554 13559 13150 13168
13539 13541 13175
13520 13532 13181
13518 13521 13186
13518 13517 13193
13194 13210
13509 13504 13223
13491 13230
13469 13471 13472 13475 13479 13486 13235
13468 13430 13427 13422 13417 13249
13432 13431 13428 13423 13401 13409 13253
13396 13399 13257
13391 13394 13263
13384 13387 13272
13371 13381 13276
13371 13374 13284
13353 13365 13290
13344 13351 13295
13338 13341 13299
13329 13331 13306
13329 13328 13313
14253 14251 13318
14252 14250 14249 13319

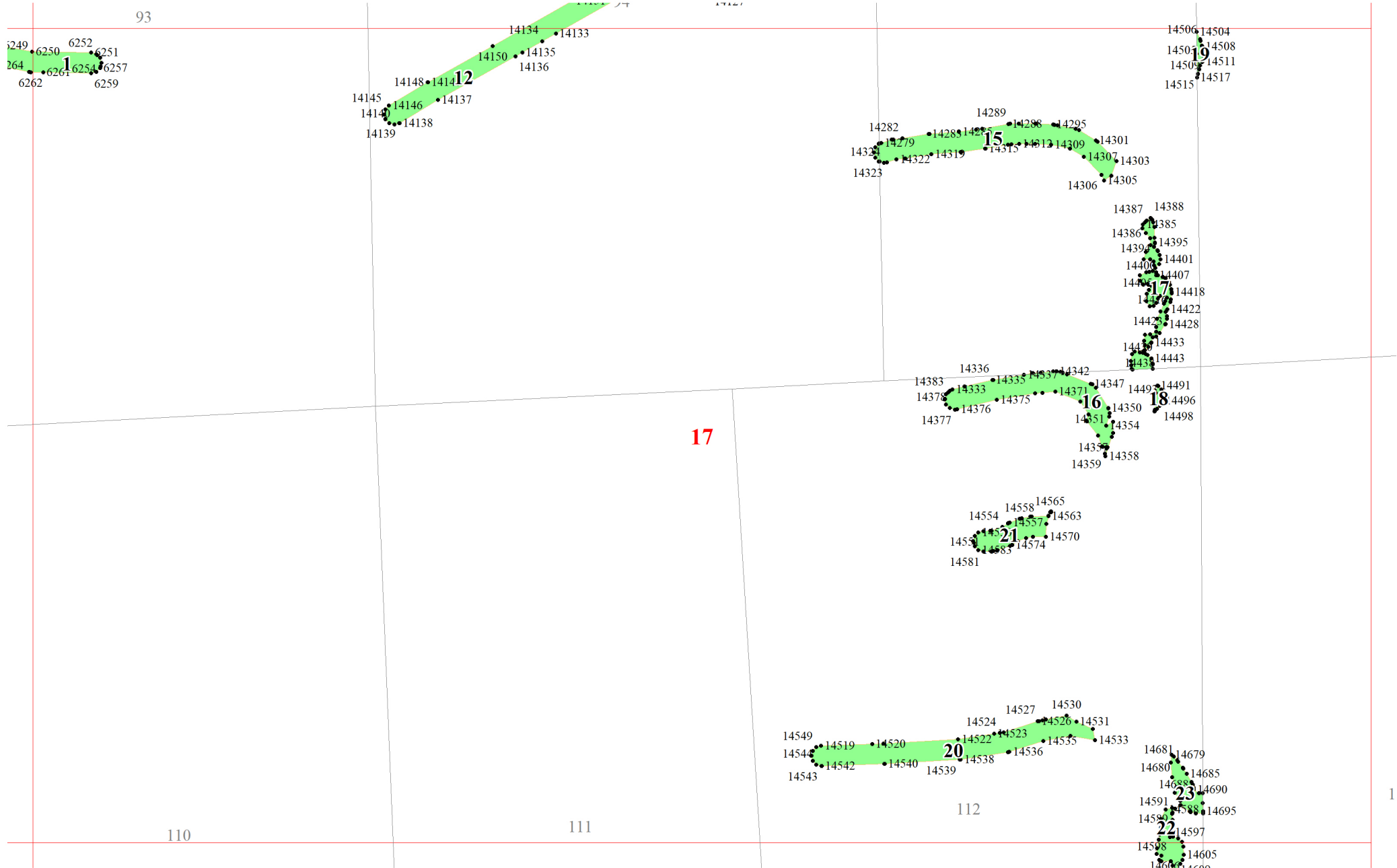
110

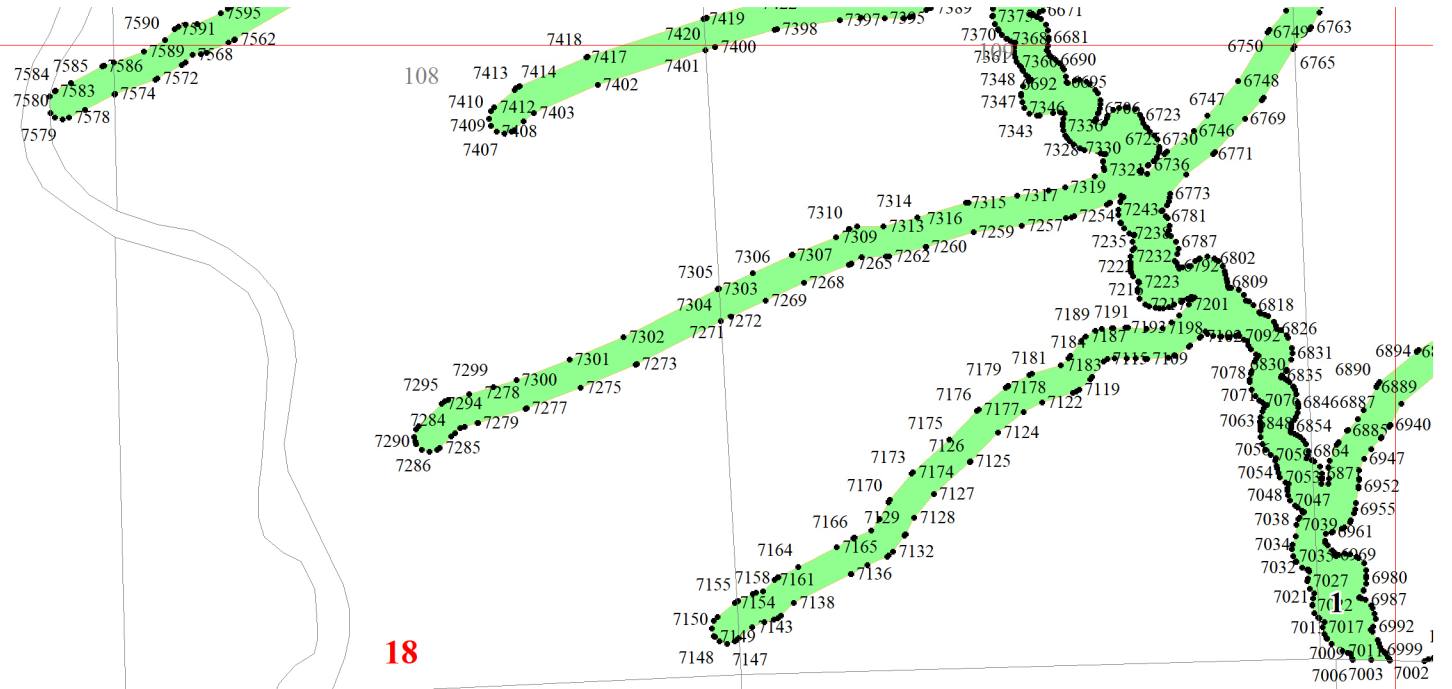
14271 14269 14272

96

14506 14504
14504 14508







18

124

125

