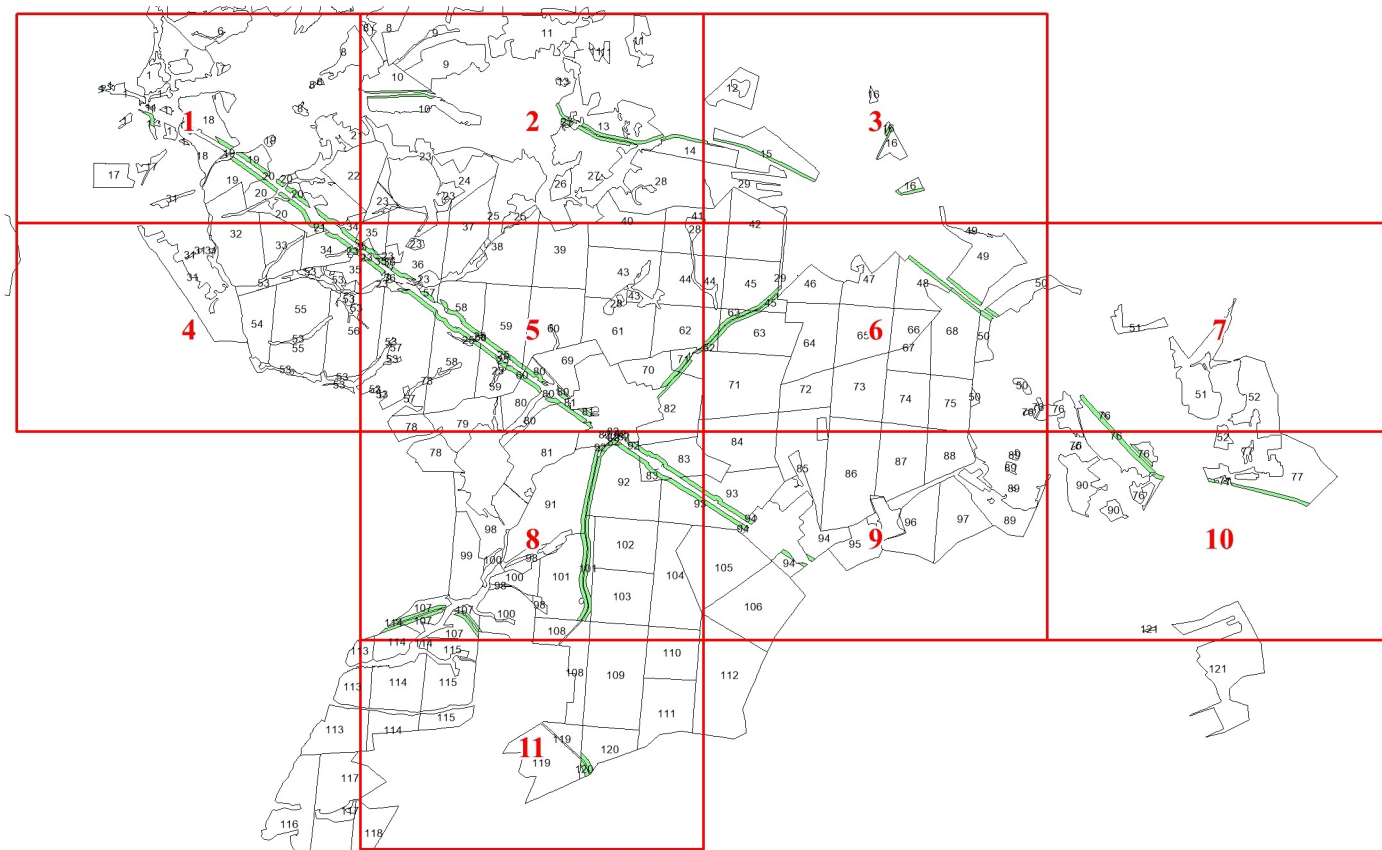


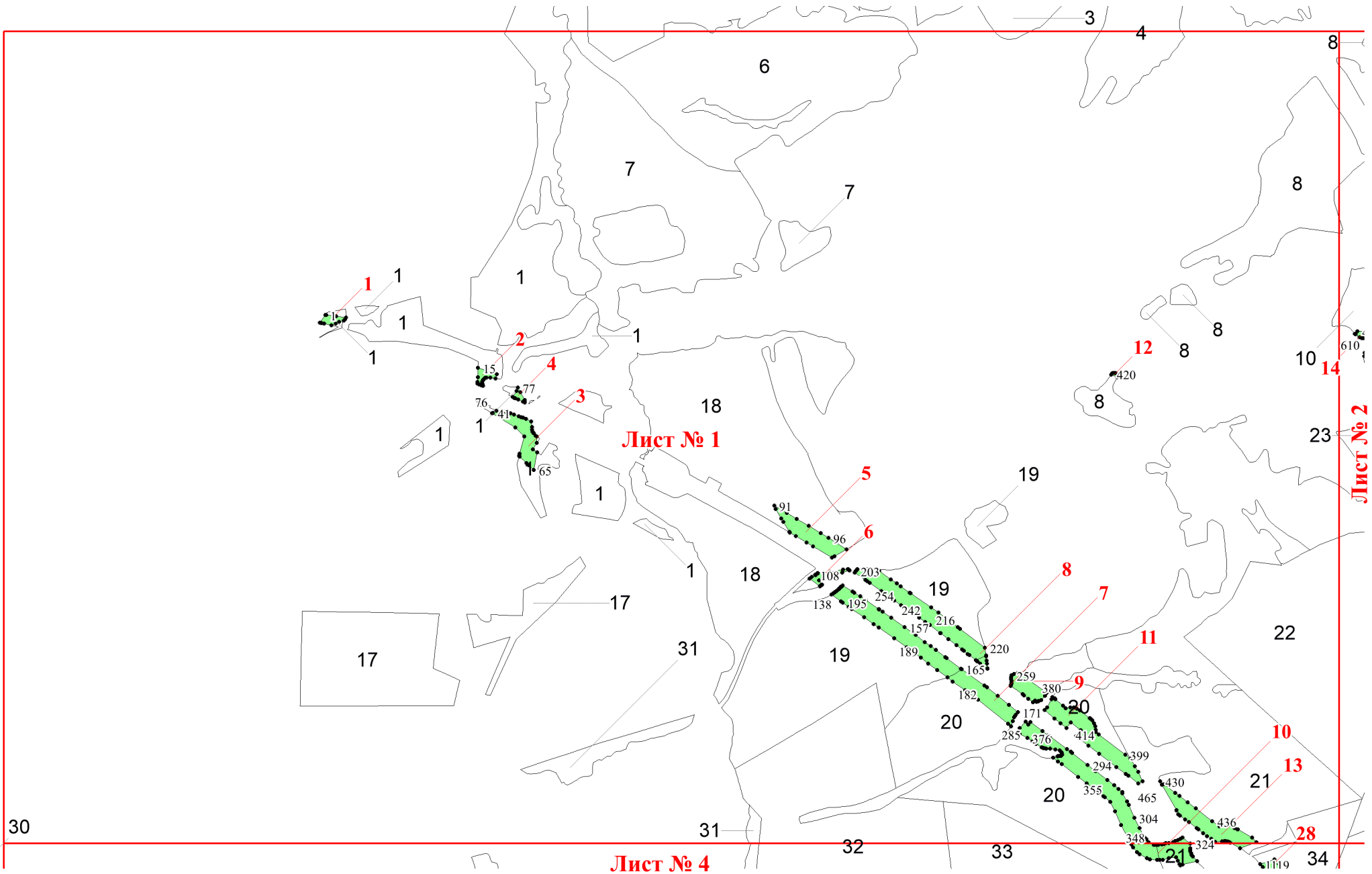
**Графическое описание местоположения  
границ земель, на которых  
располагаются леса, выполняющие  
функции защиты природных и иных  
объектов (леса, расположенные в  
защитных полосах лесов), на  
территории Воровского участкового  
лесничества Андреевского лесничества  
Владимирской области**

Приложение № 20 к приказу Рослесхоза  
29.05.2024 378



Используемые условные знаки и обозначения:

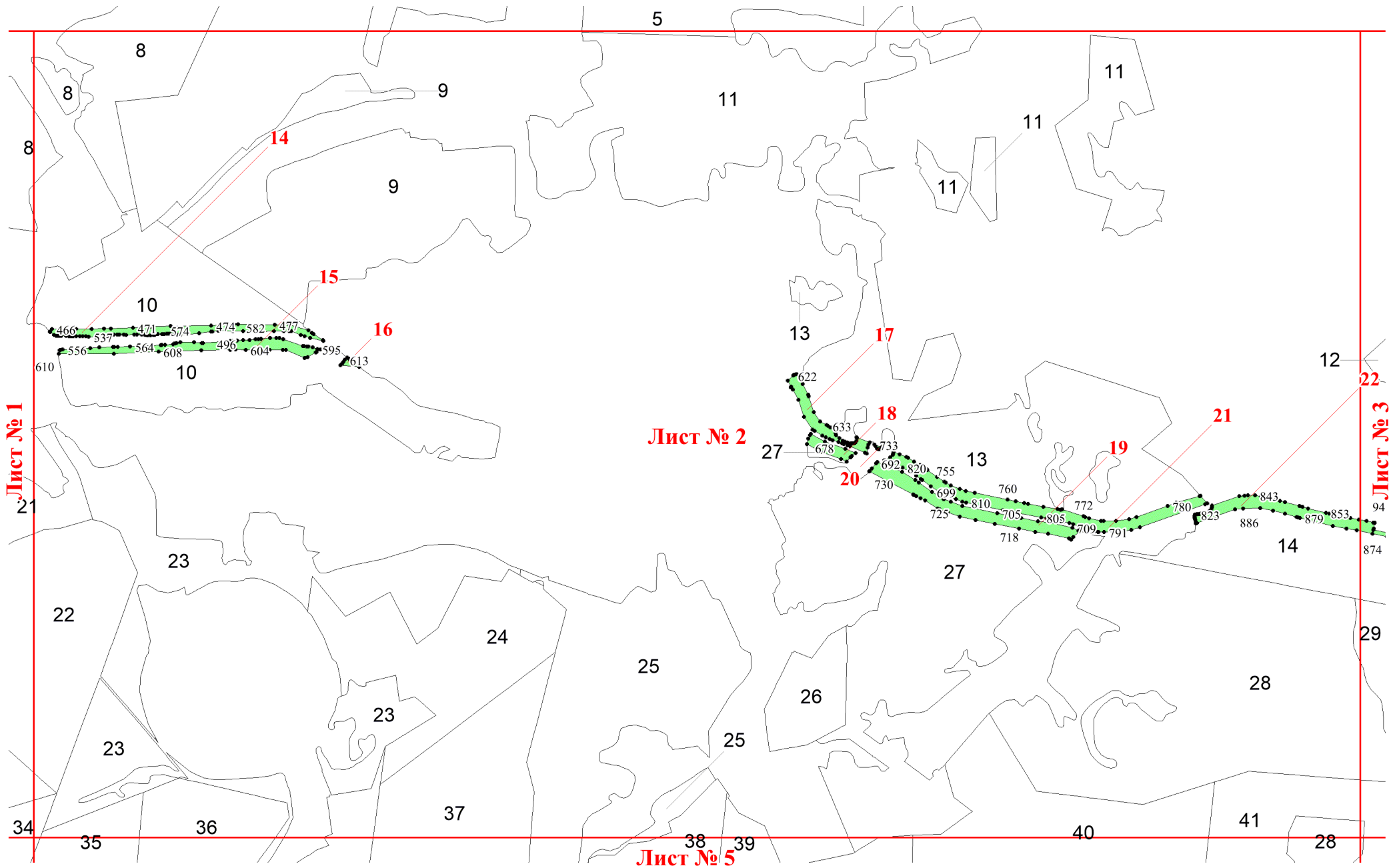
- 25 Границы и номера лесных кварталов
- 7      Номера участков
- 10 ●    Номера характерных точек границ объекта
- Лист №1 Границы и номера листов
- Границы категорий защитных лесов



Лист № 1

Лист № 2

Лист № 4



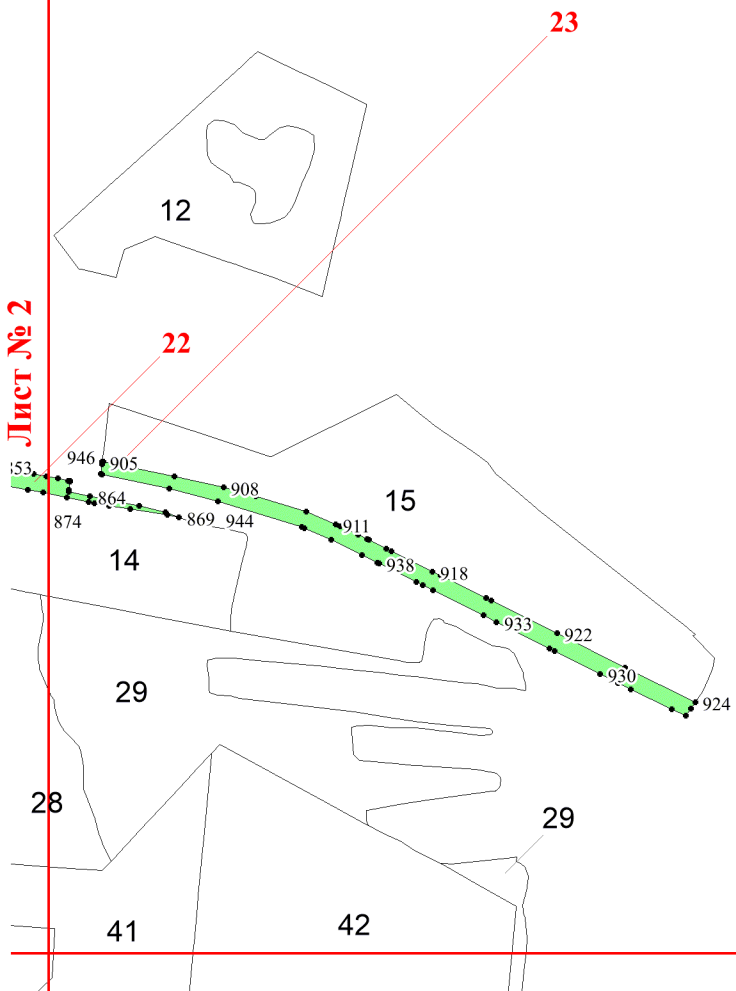
Лист № 1

Лист № 2

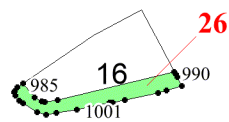
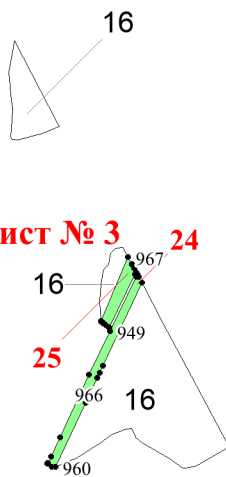
Лист № 3

Лист № 5

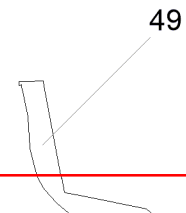
Лист № 2



Лист № 3



Лист № 6

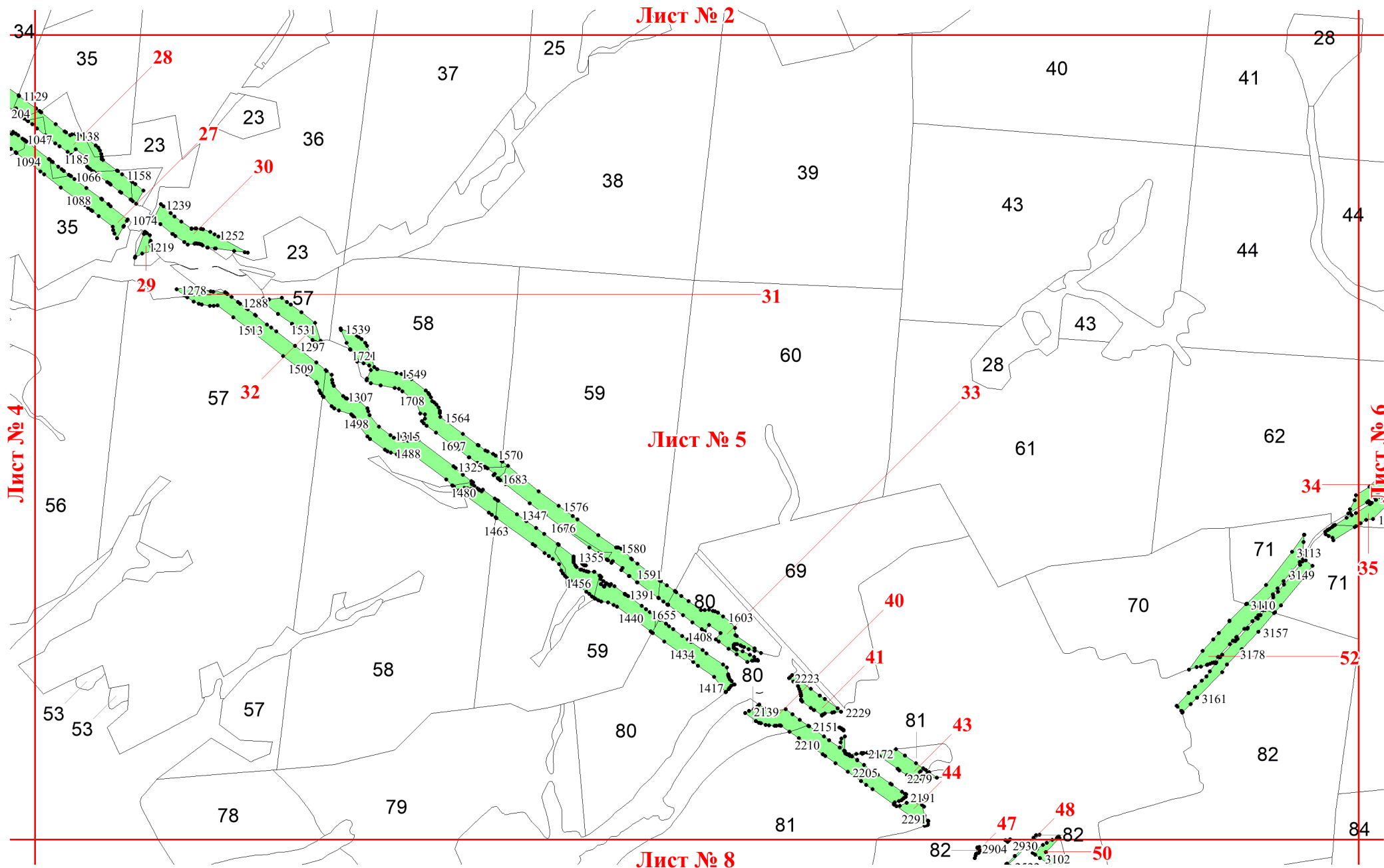


**Лист № 1**

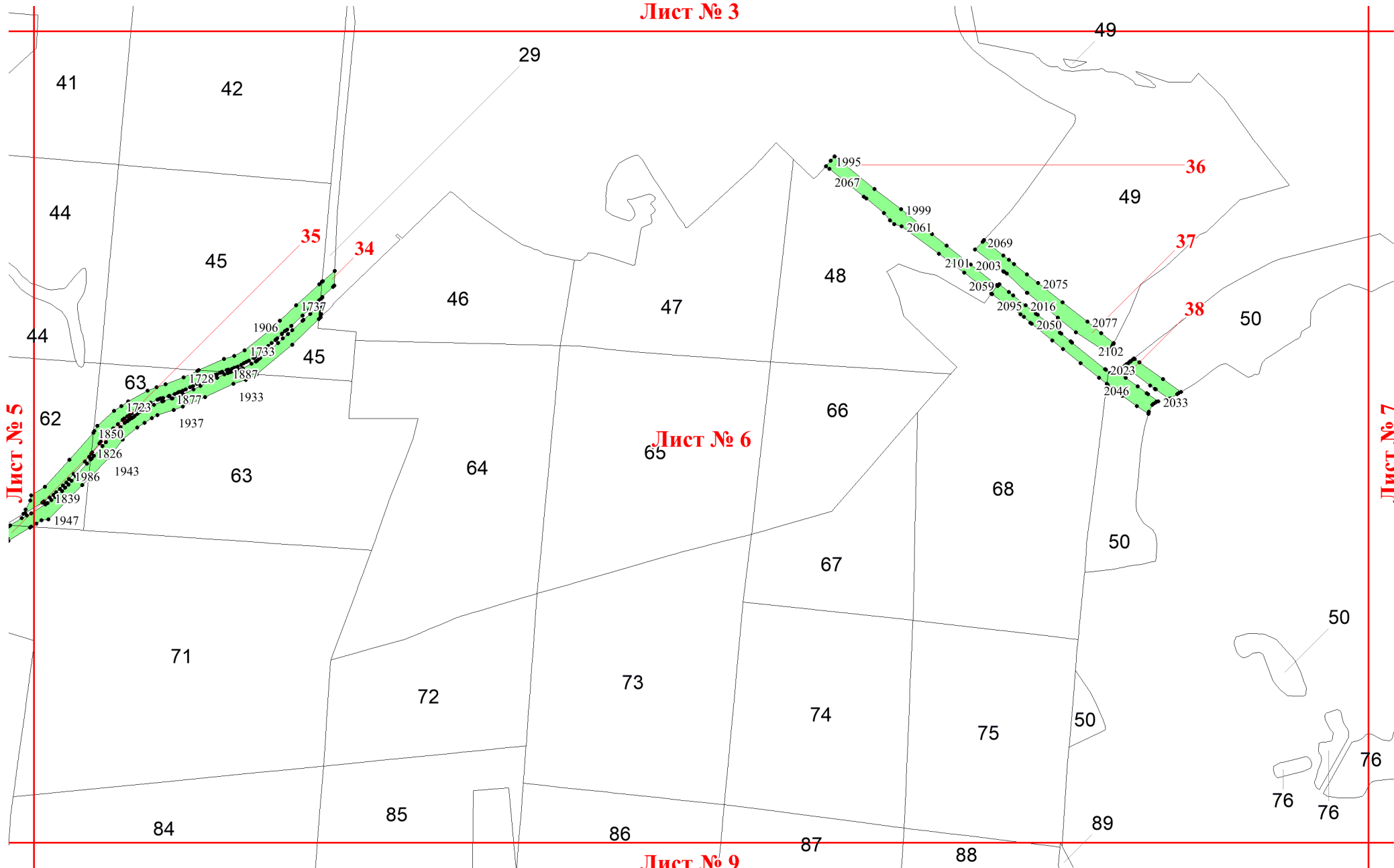


**Лист № 4**

**Лист № 5**



Лист № 3

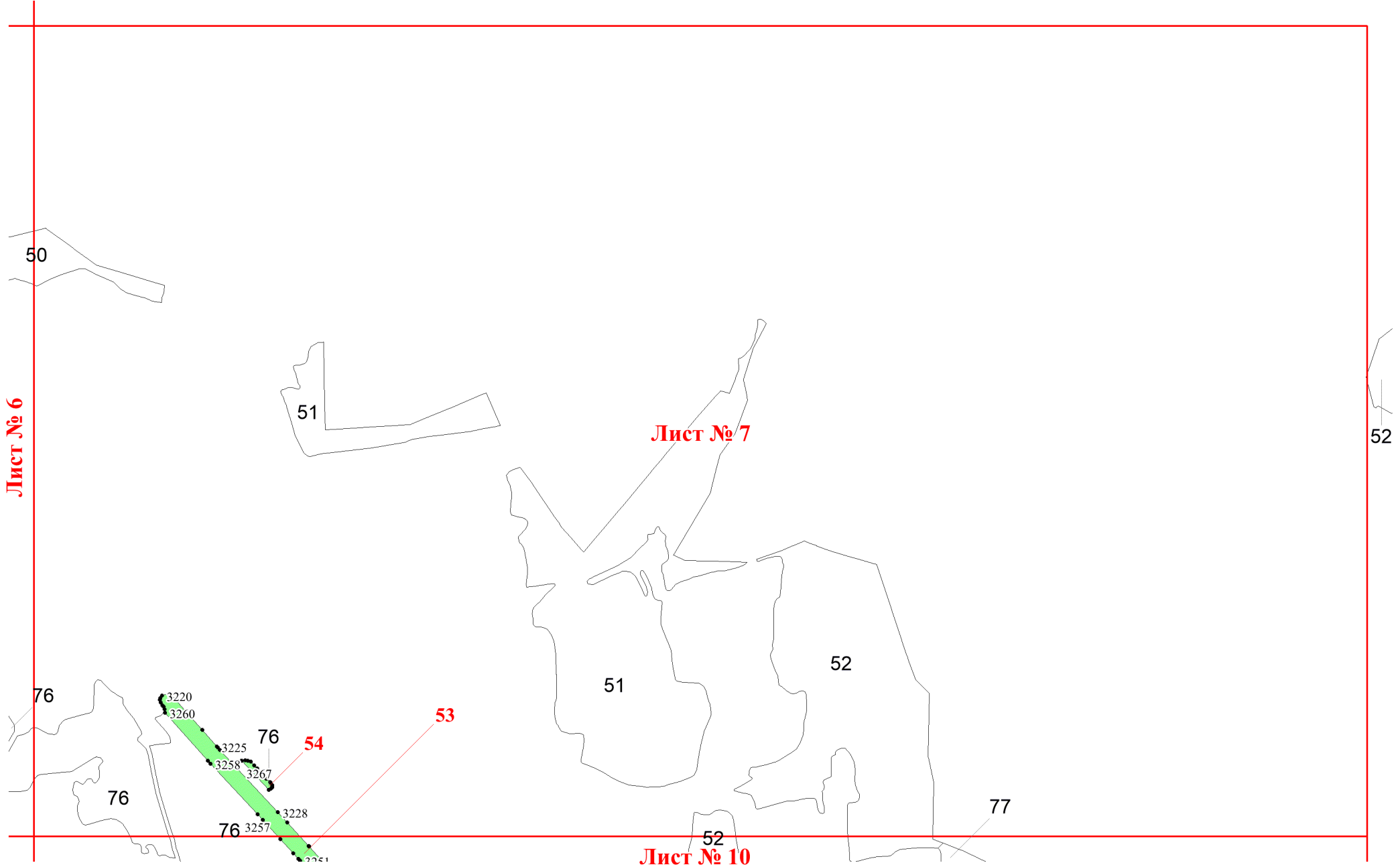


Лист № 5

Лист № 6

Лист № 7

Лист № 9



Лист № 6

Лист № 7

Лист № 10

50

51

51

52

52

76

76

76

76

76

77

3220

3260

3225

3258

3267

3228

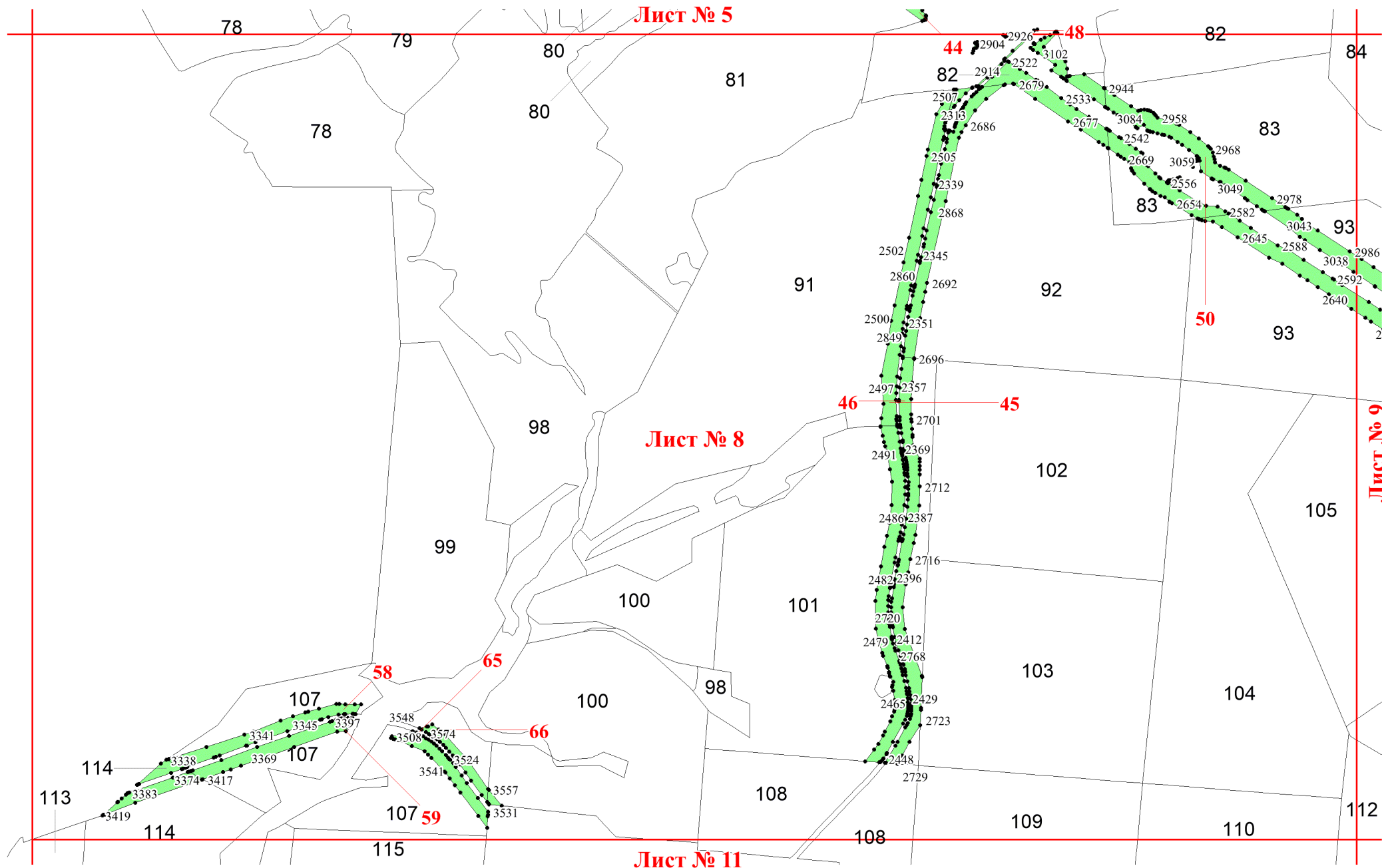
3257

3251

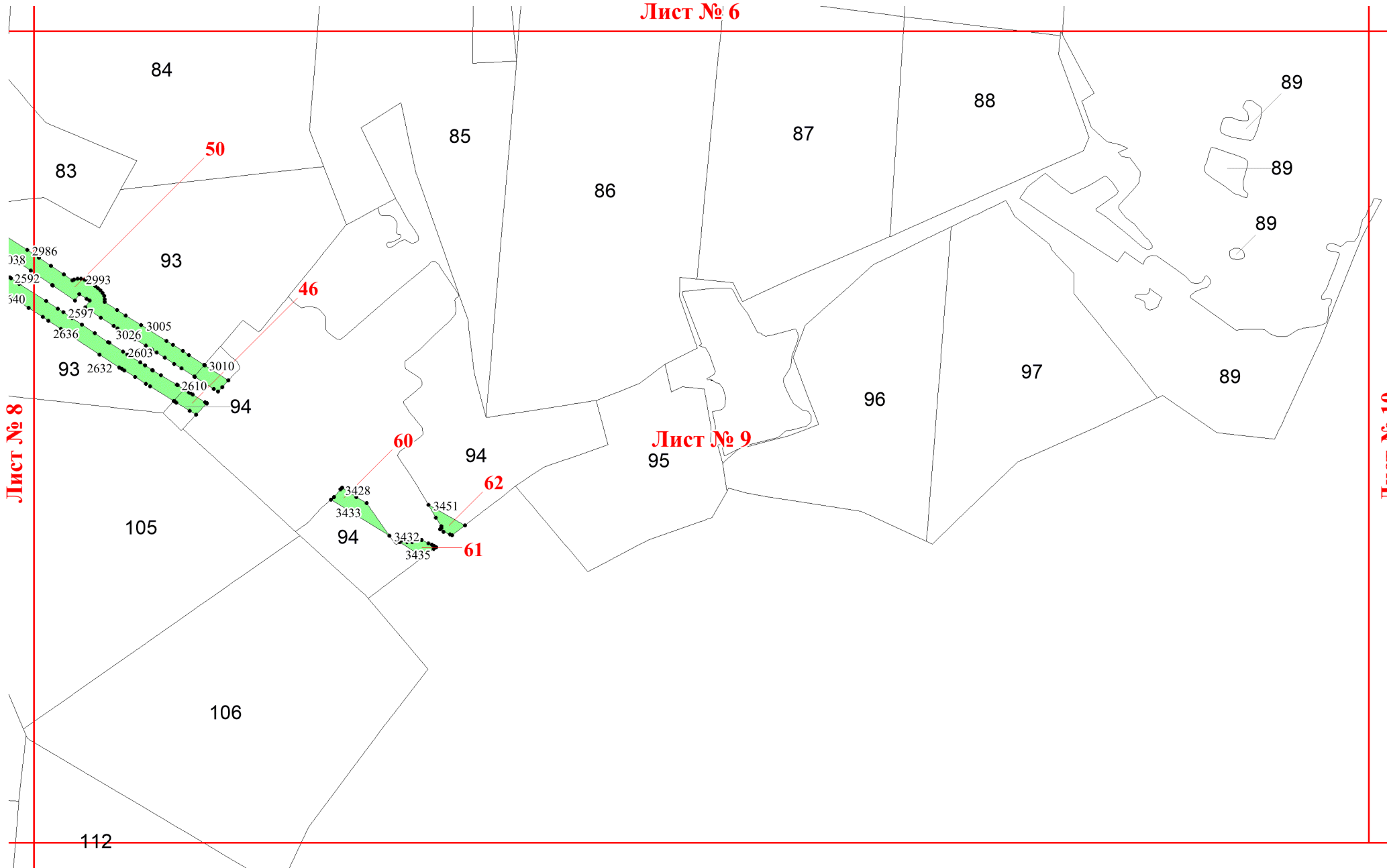
53

54





Лист № 6

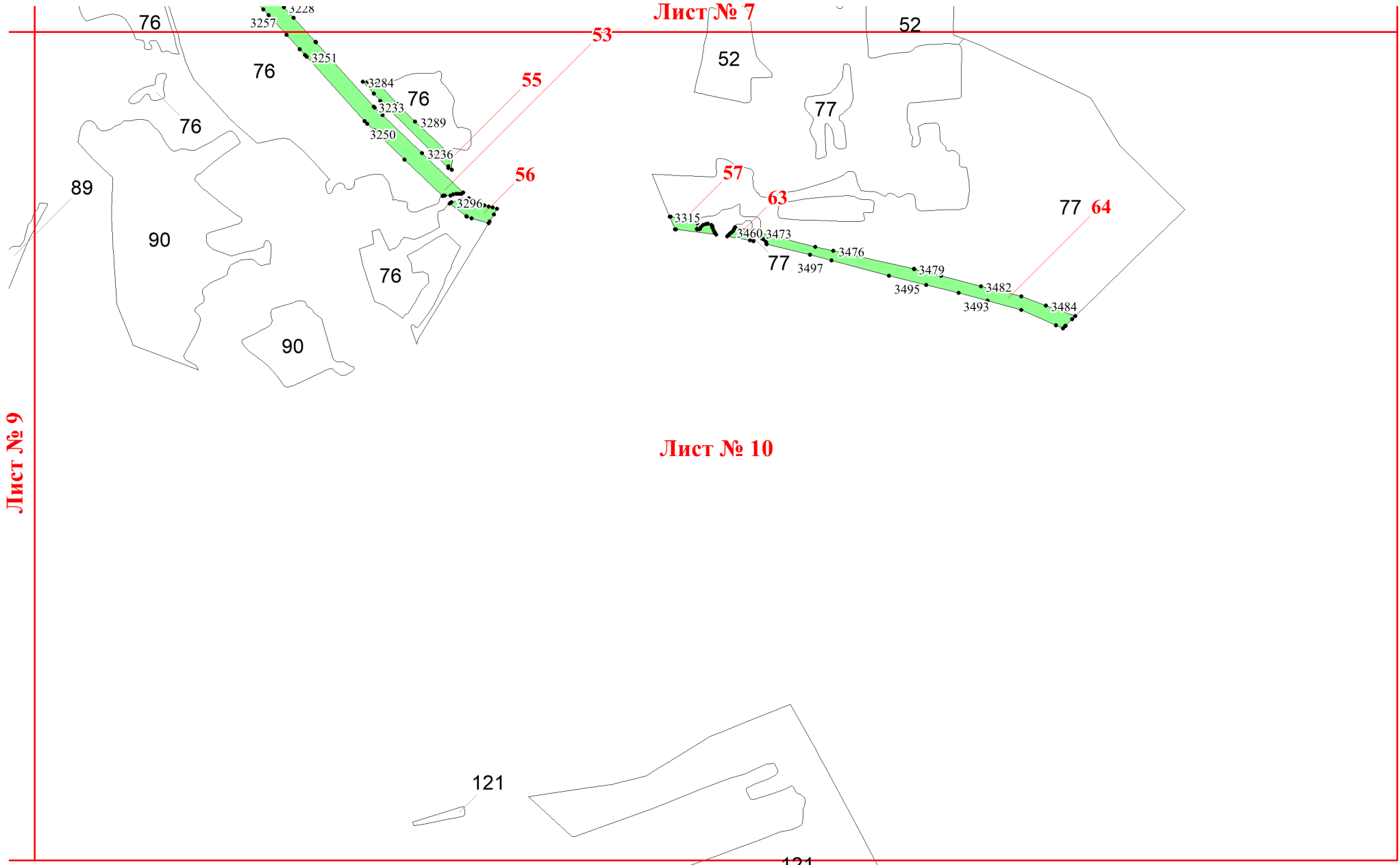


Лист № 8

Лист № 9

Лист № 10

Лист № 9



Лист № 7

Лист № 10

76

76

76

89

90

90

76

53

55

56

52

52

77

57

63

77

64

3315

3460

3473

77

3497

3476

3495

3479

3493

3482

3484

121

121

