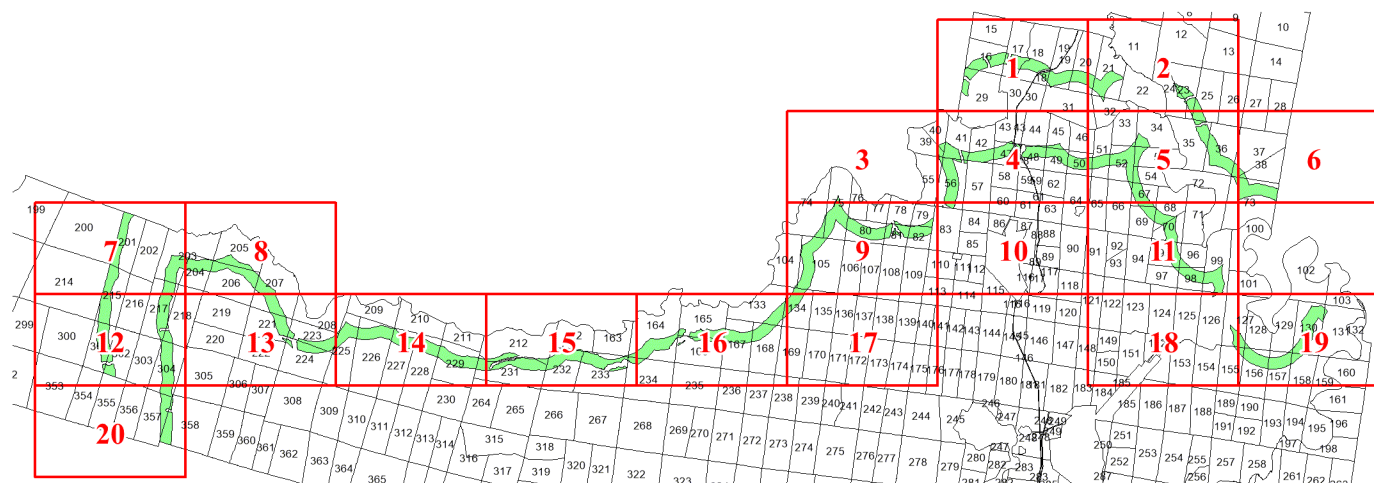


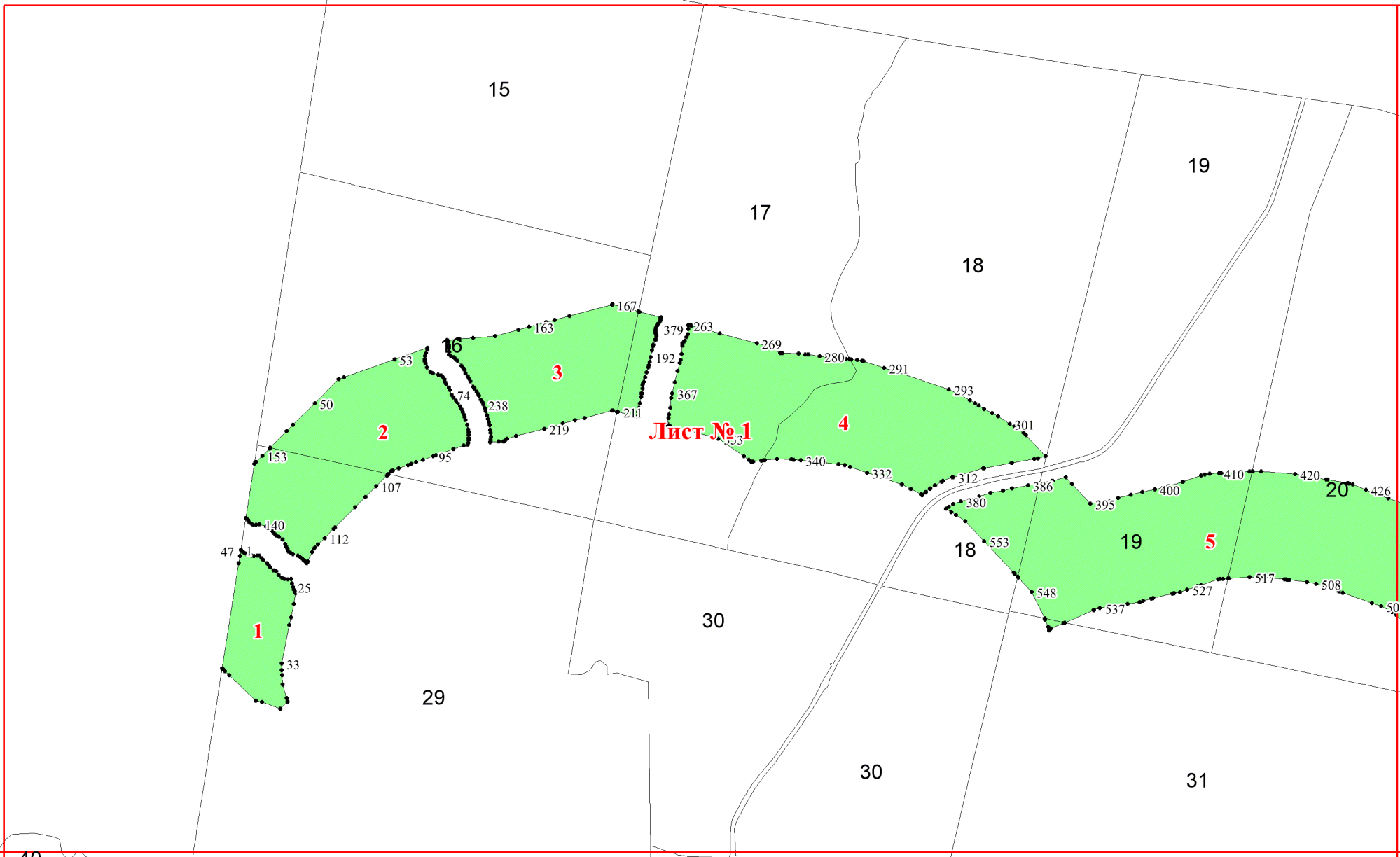
Графическое описание местоположения
границ земель, на которых
располагаются ценные леса (запретные
полосы лесов, расположенные вдоль
водных объектов), на территории
Черемуховского участкового
лесничества Карпинского лесничества
Свердловской области

Приложение № 114 к приказу Рослесхоза
от 18.06.2024 № 461



Используемые условные знаки и обозначения:

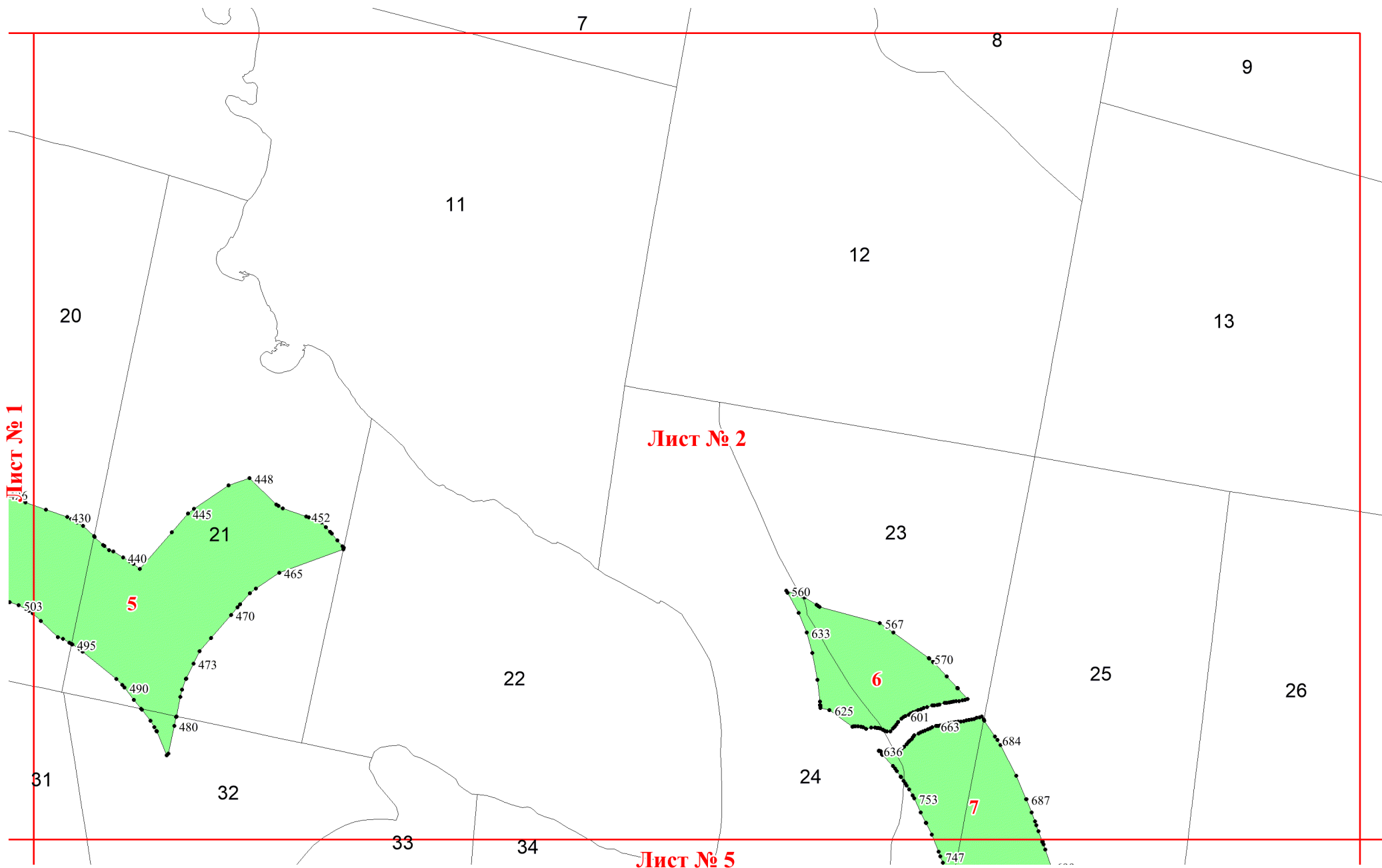
- 25 Границы и номера лесных кварталов
- 7 Номера участков
- 10 • Номера характерных точек границ объекта
- Лист №1** Границы и номера листов
- Границы категорий защитных лесов



Лист № 1

Лист № 2

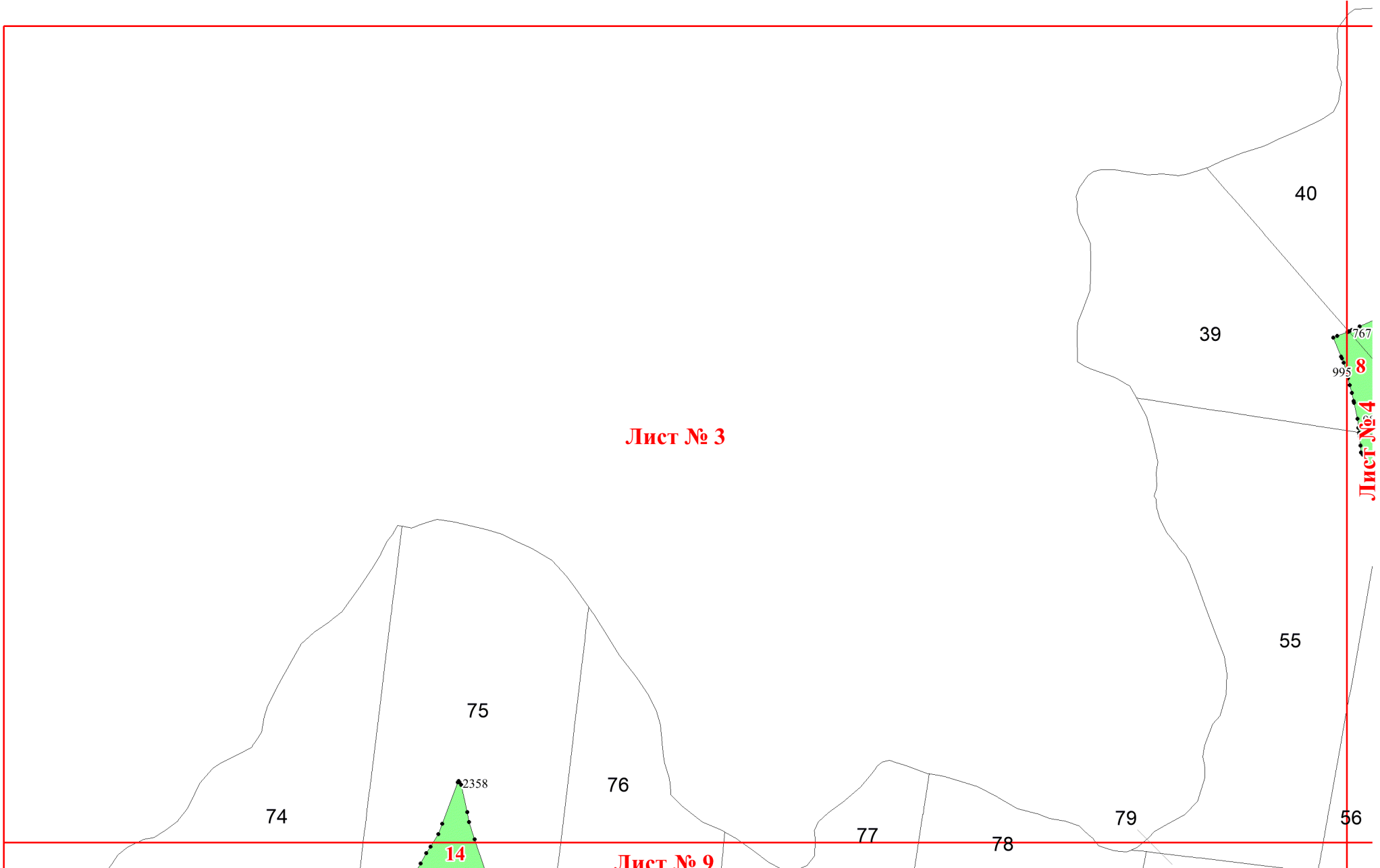
Лист № 4



Лист № 1

Лист № 2

Лист № 5



Лист № 3

Лист № 9

Лист № 4

74

75

76

77

78

79

56

55

39

40

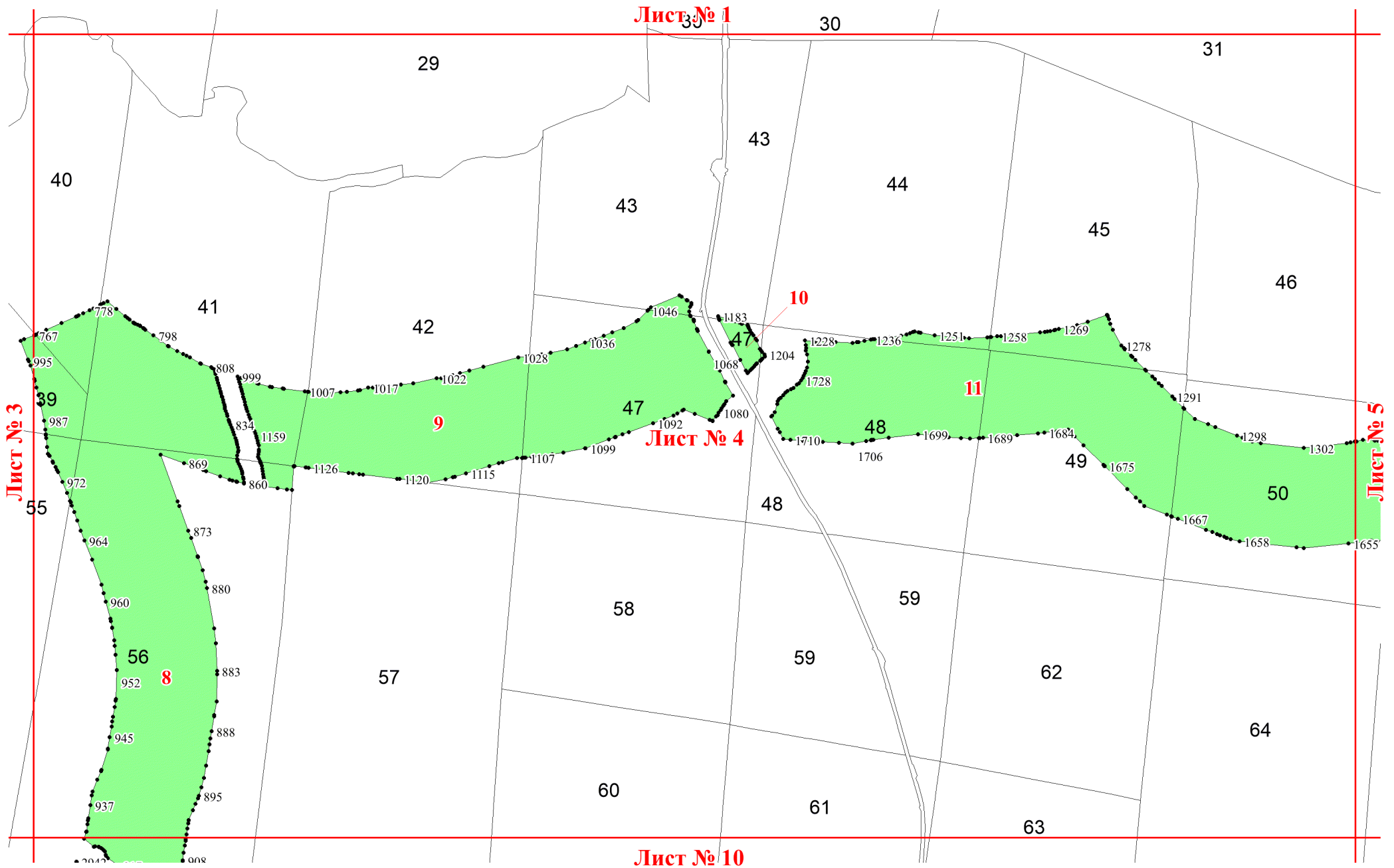
14

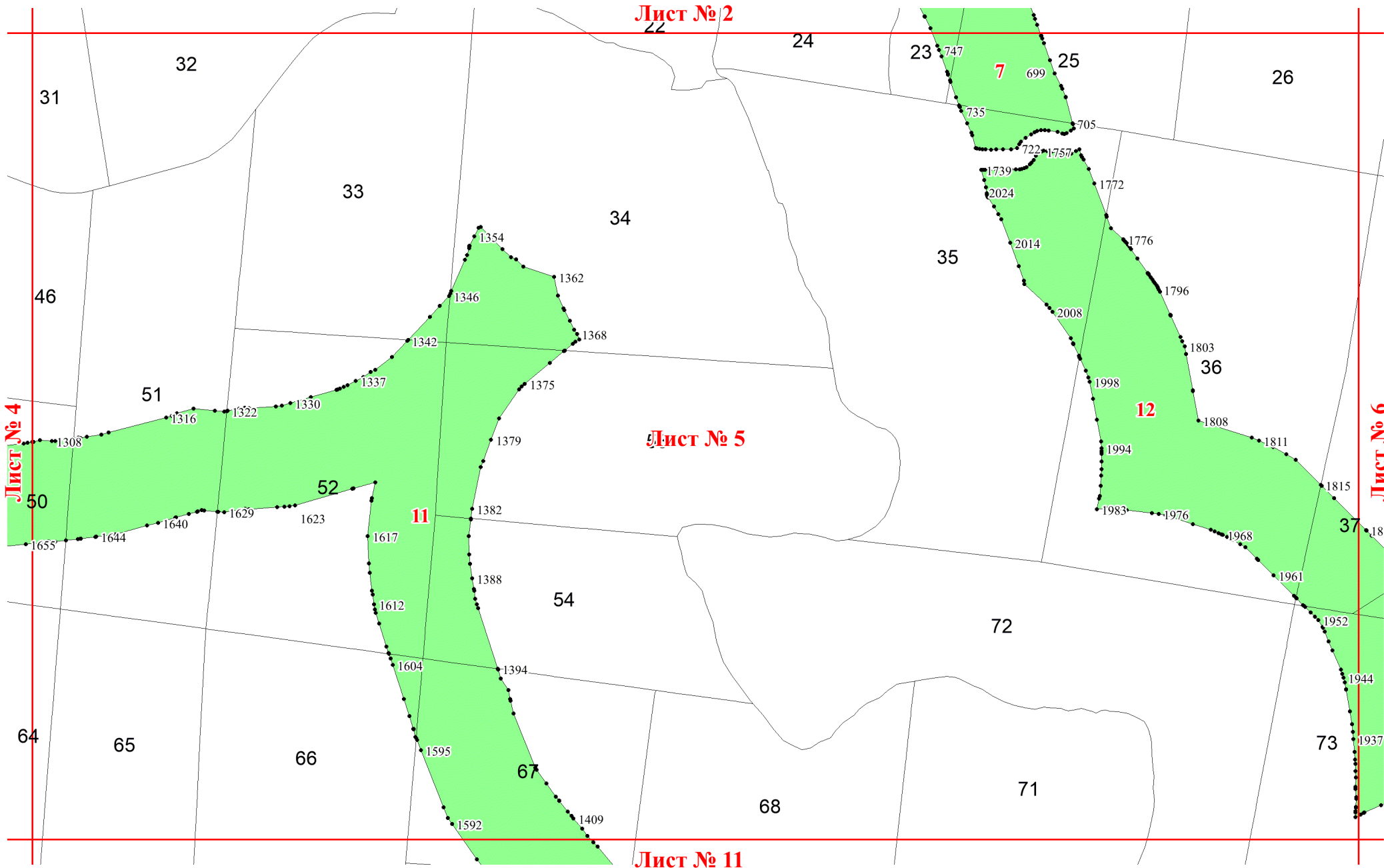
8

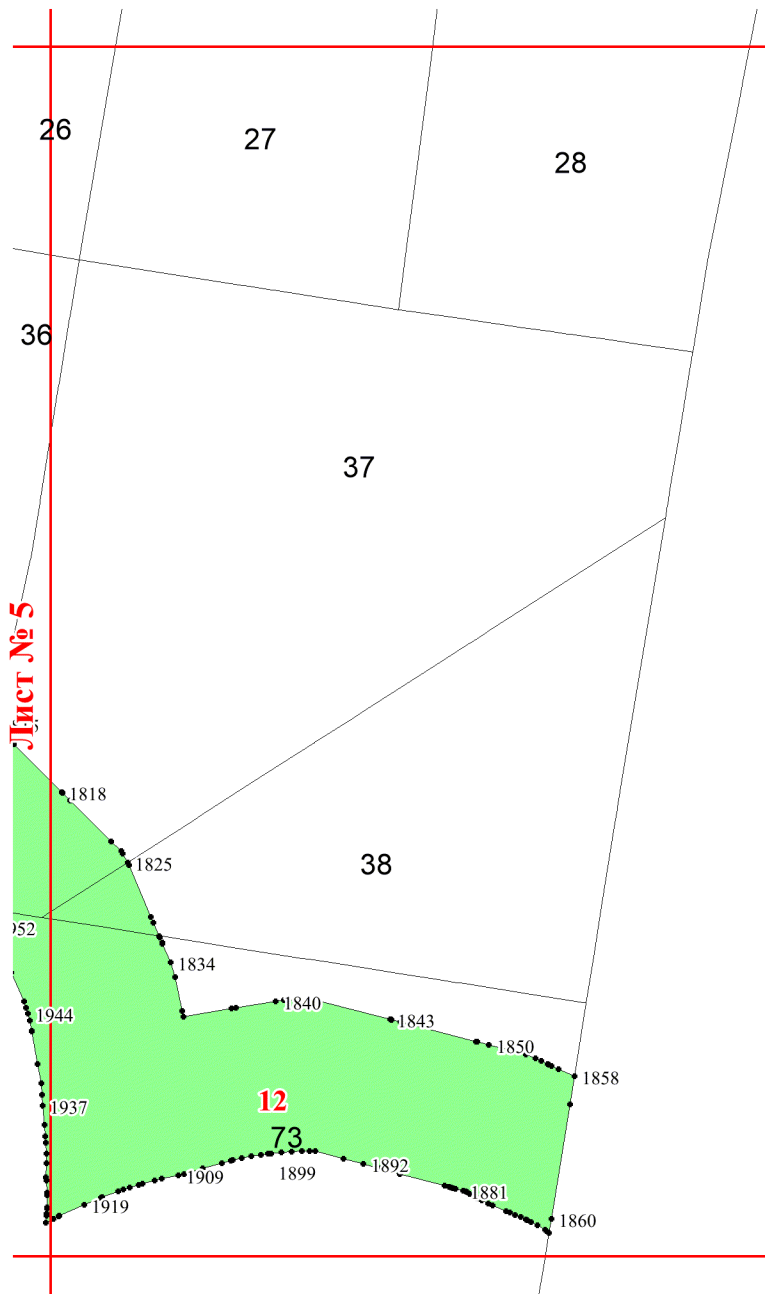
2358

767

995

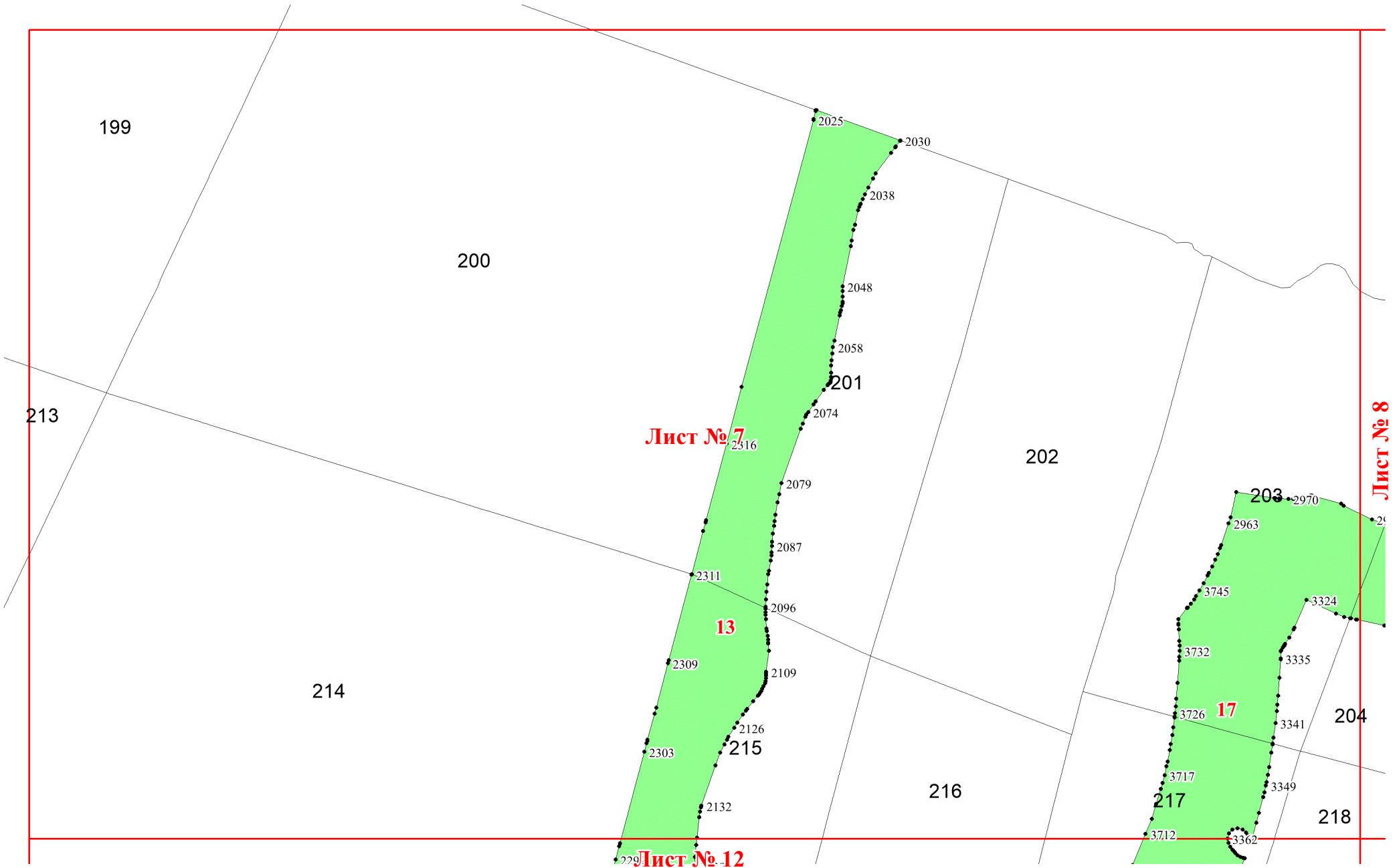


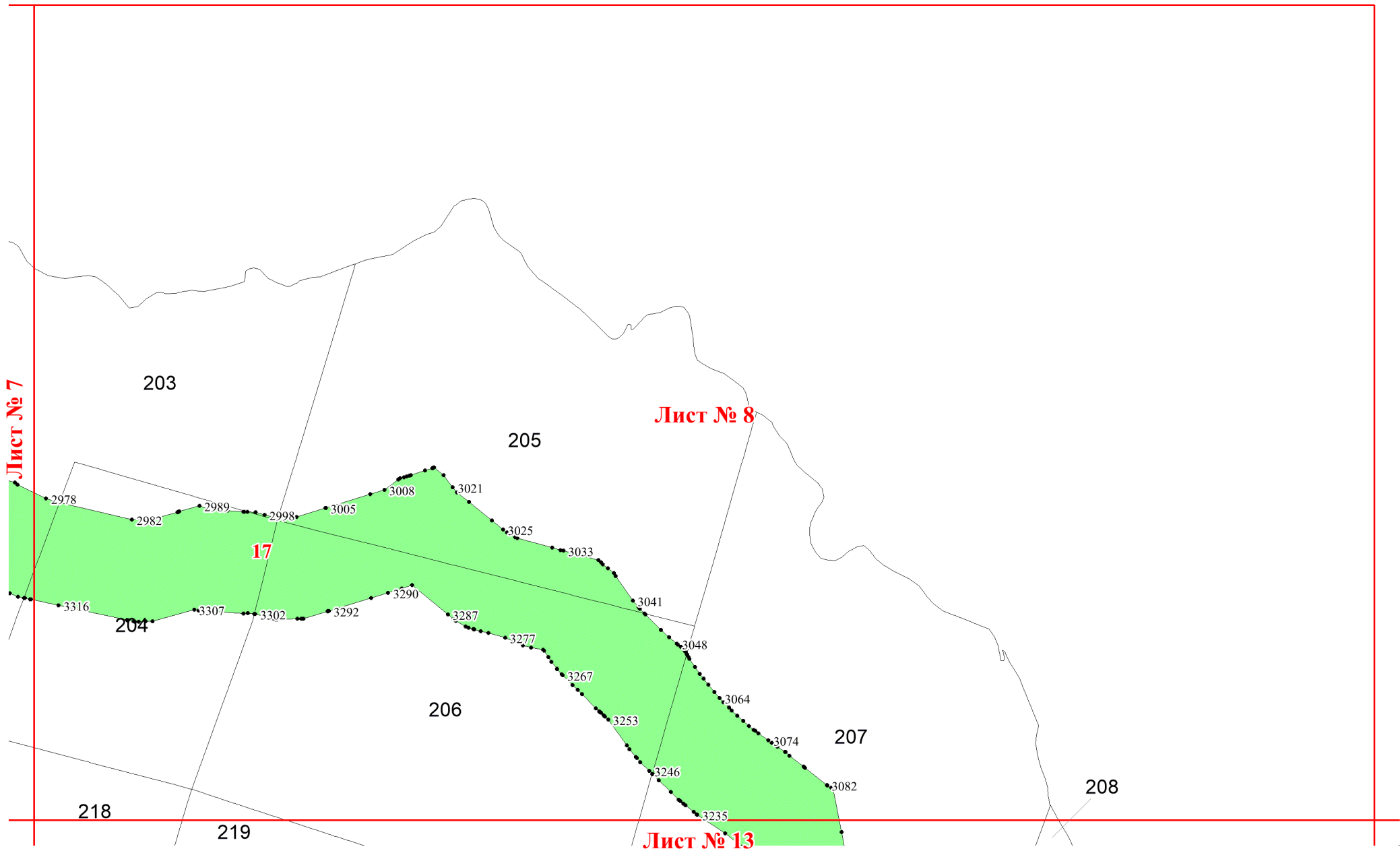




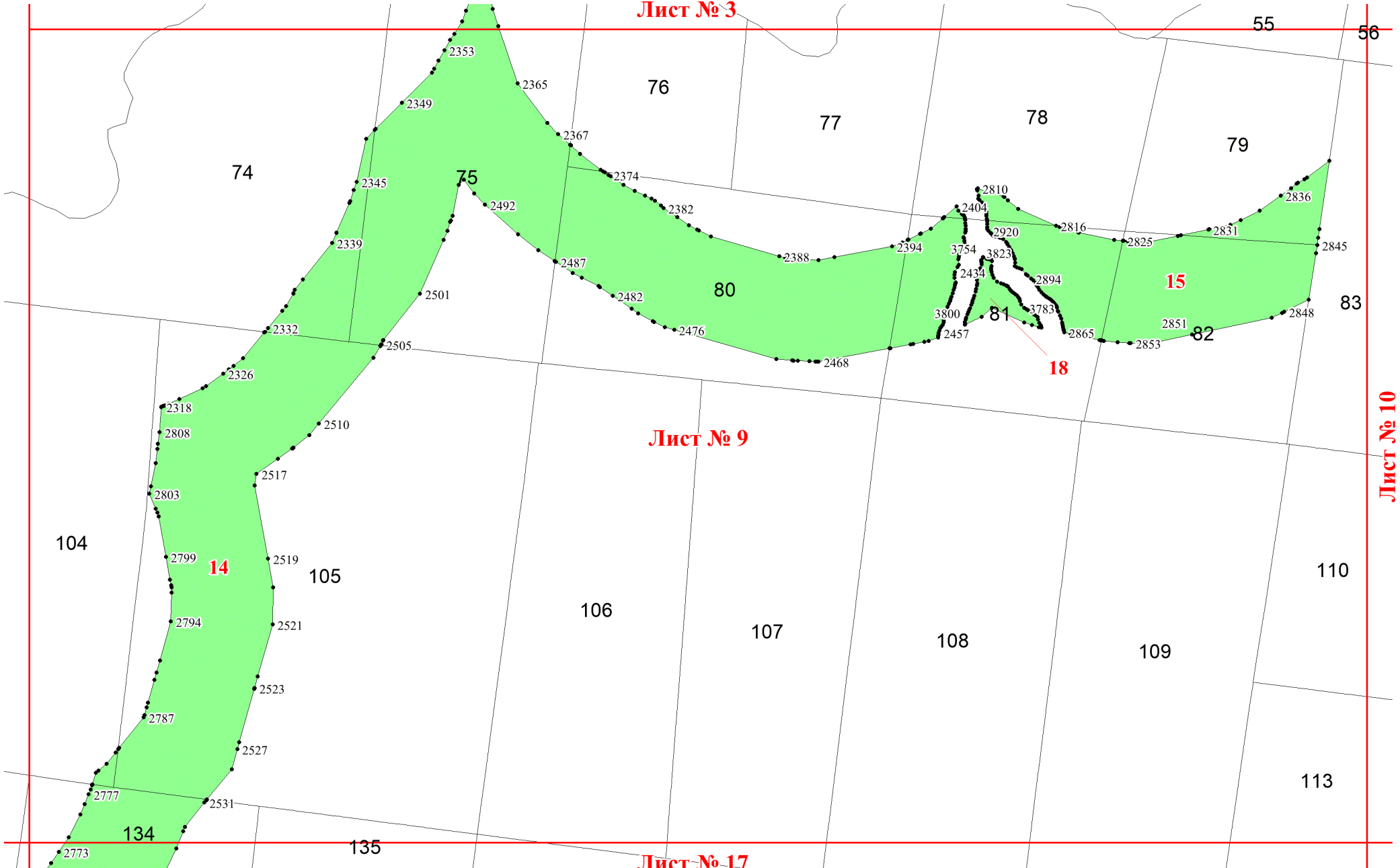
Лист № 5

Лист № 6





Лист № 3

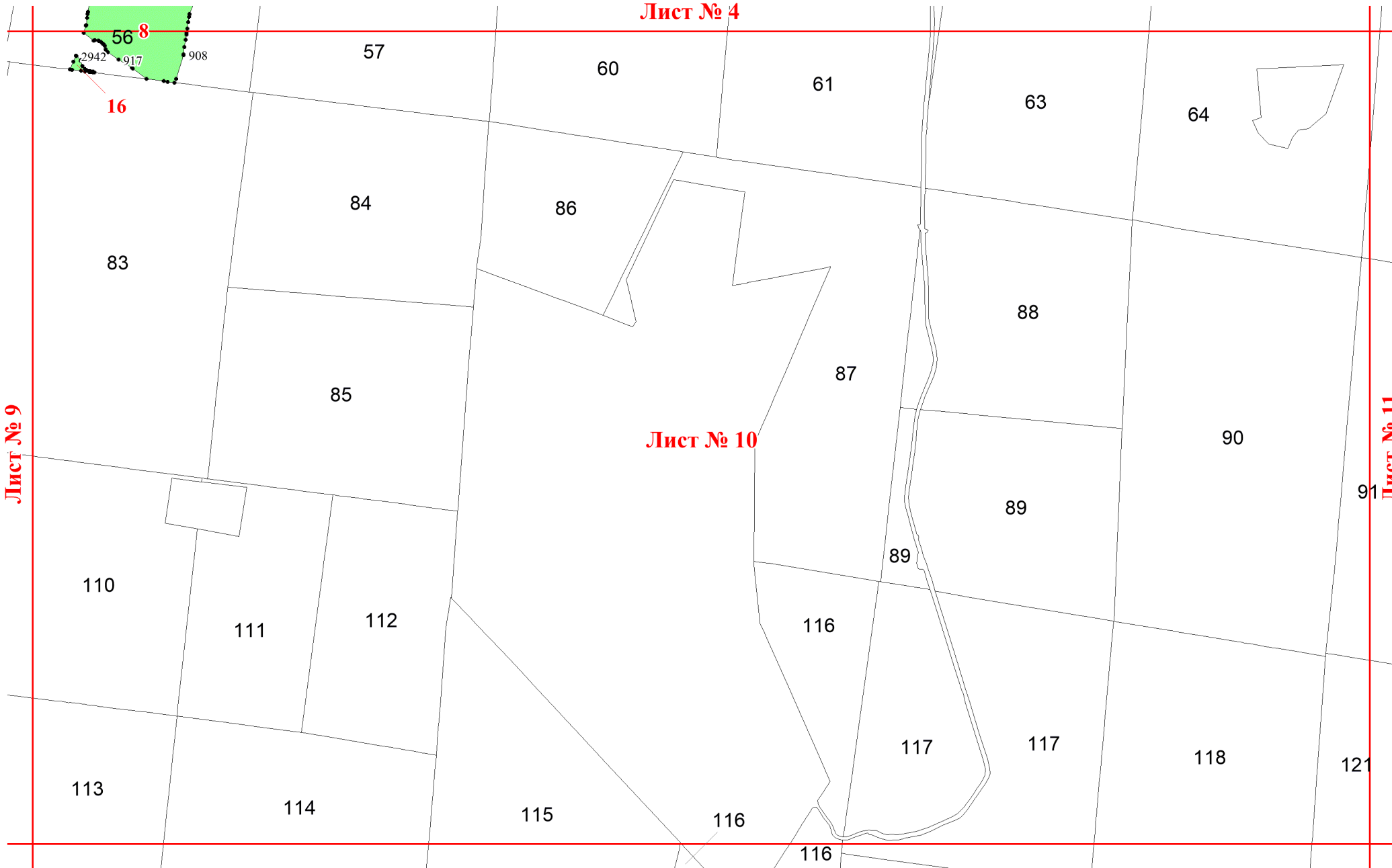


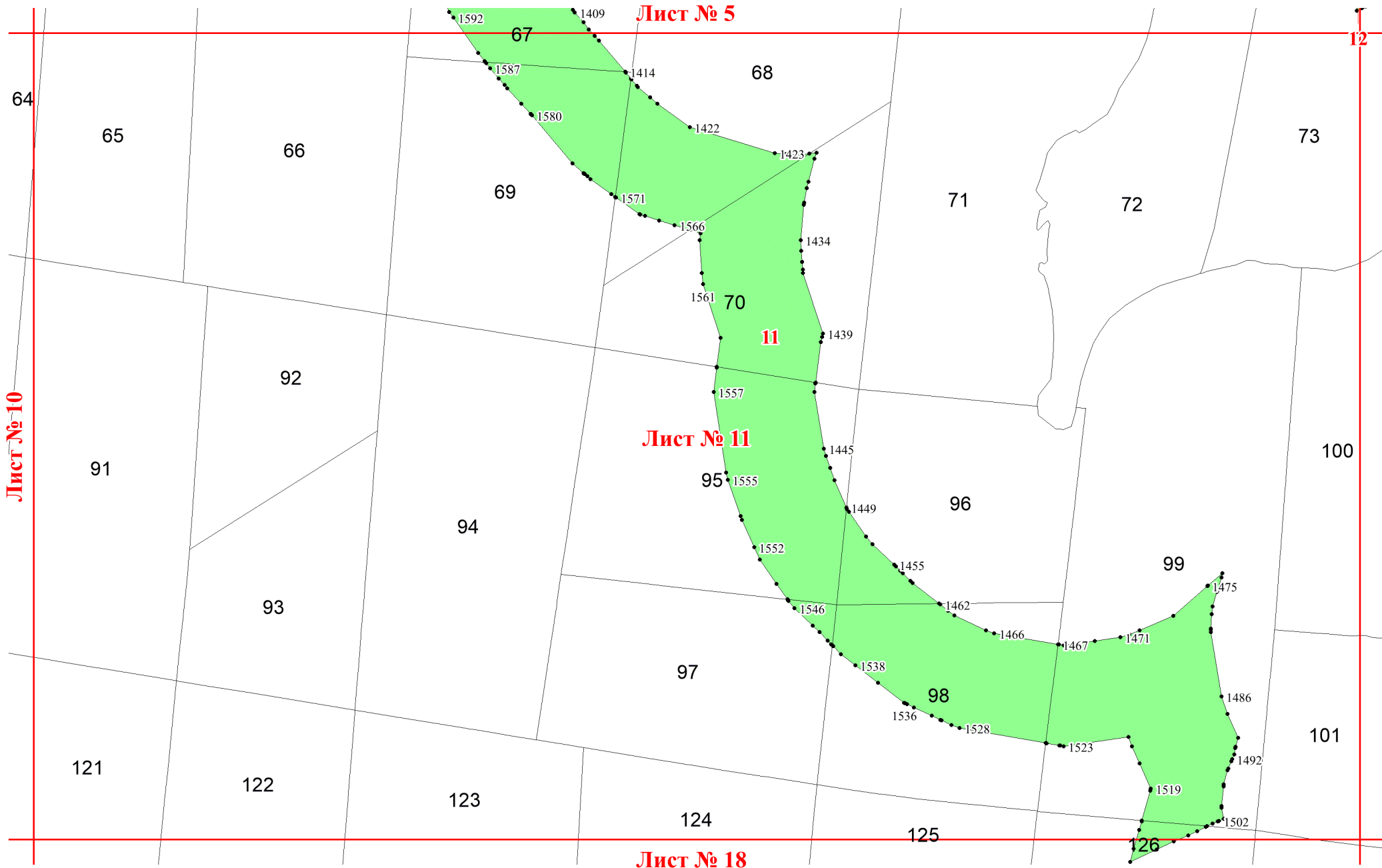
Лист № 9

Лист № 10

Лист № 17

Лист № 4





Лист № 5

12

Лист № 10

Лист № 11

Лист № 18

64

65

66

69

91

92

93

94

97

121

122

123

124

125

126

1592

1409

67

1587

1414

68

1580

1422

1423

73

71

72

1571

1566

1434

1561

70

1439

11

1557

1445

100

95

1555

96

1552

1449

99

1546

1455

1462

1475

97

98

1536

1528

1466

1467

1471

1486

101

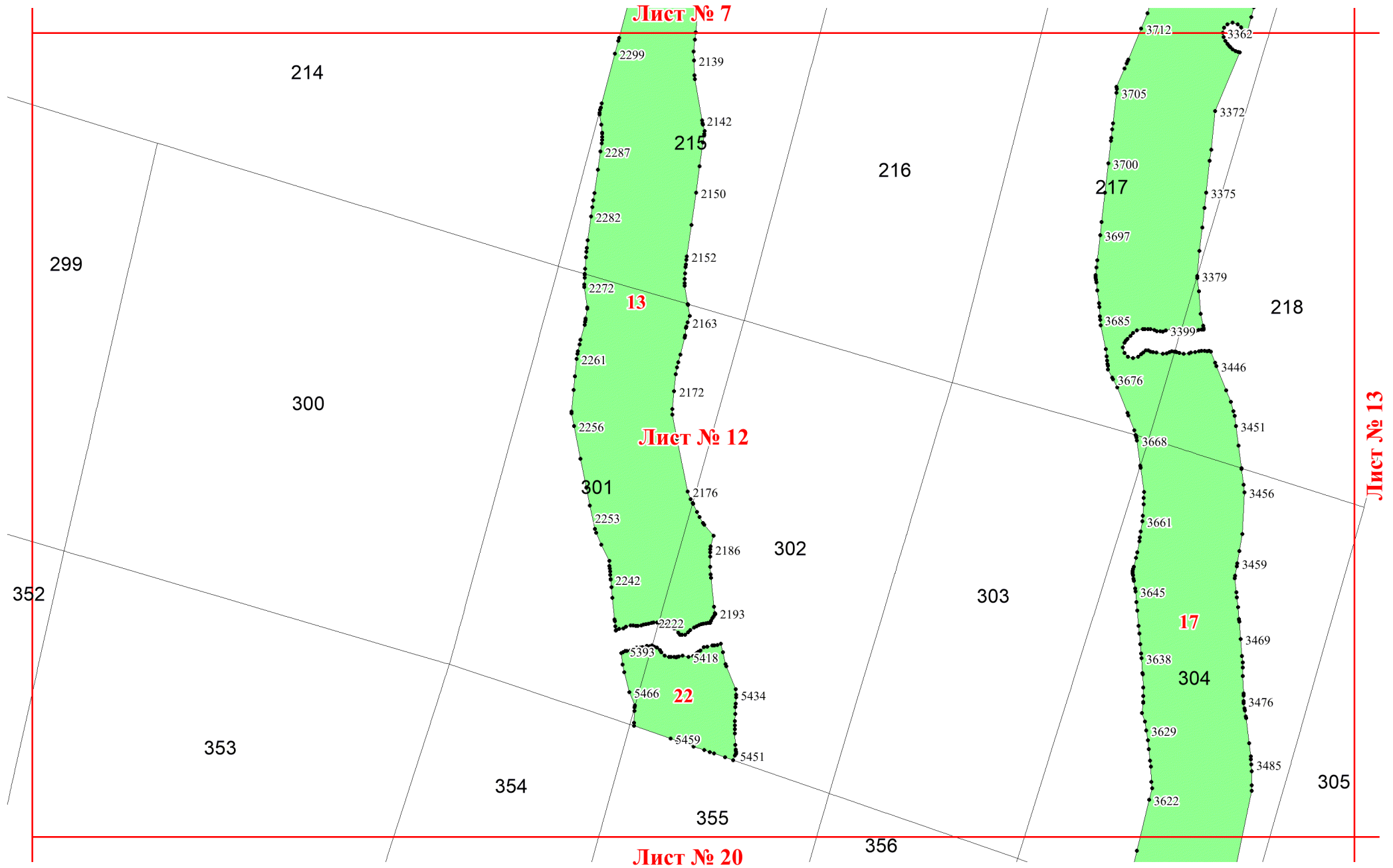
1538

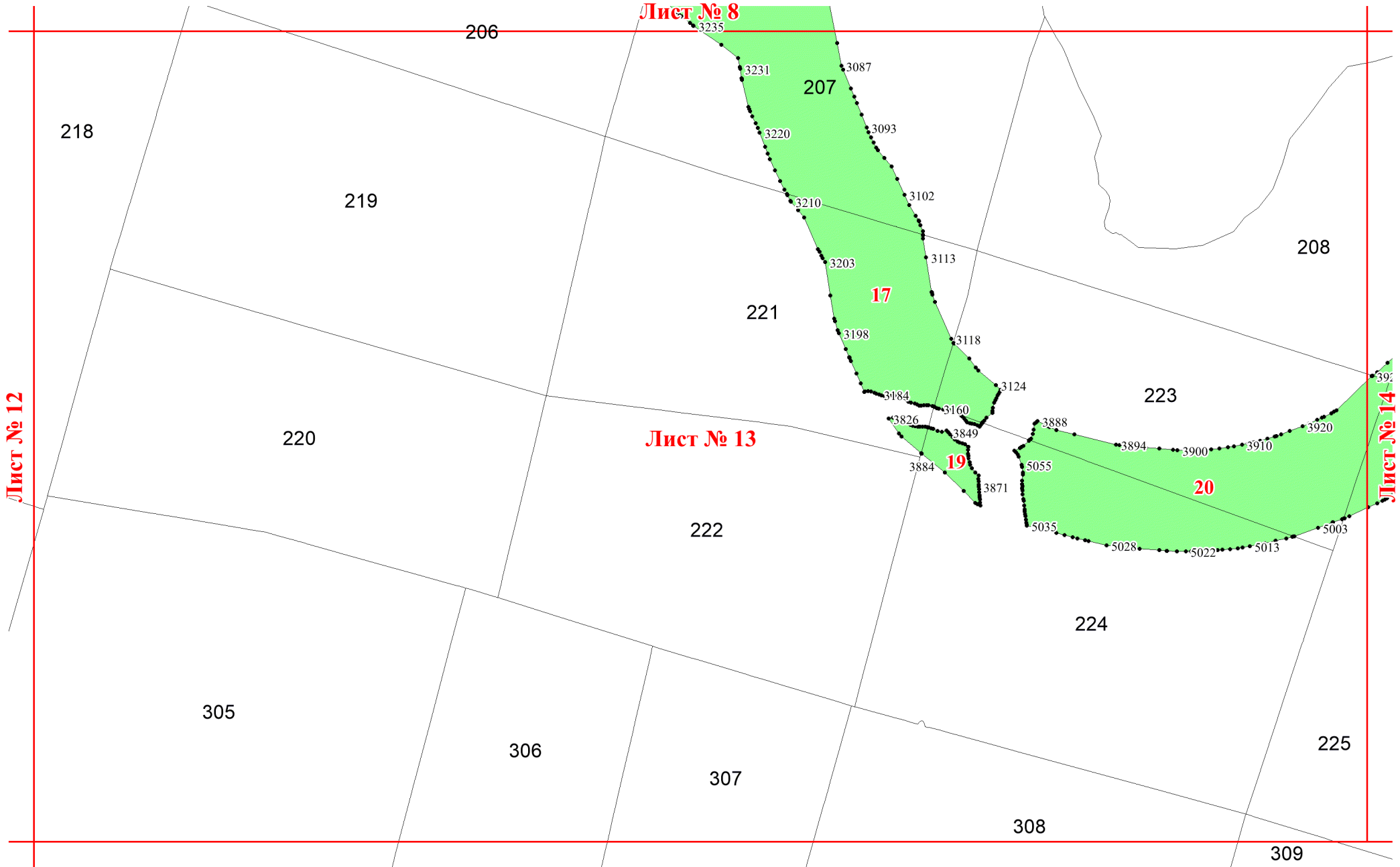
1523

1492

1519

1502





Лист № 8

206

218

219

208

221

17

220

Лист № 13

223

Лист № 14

19

20

222

224

305

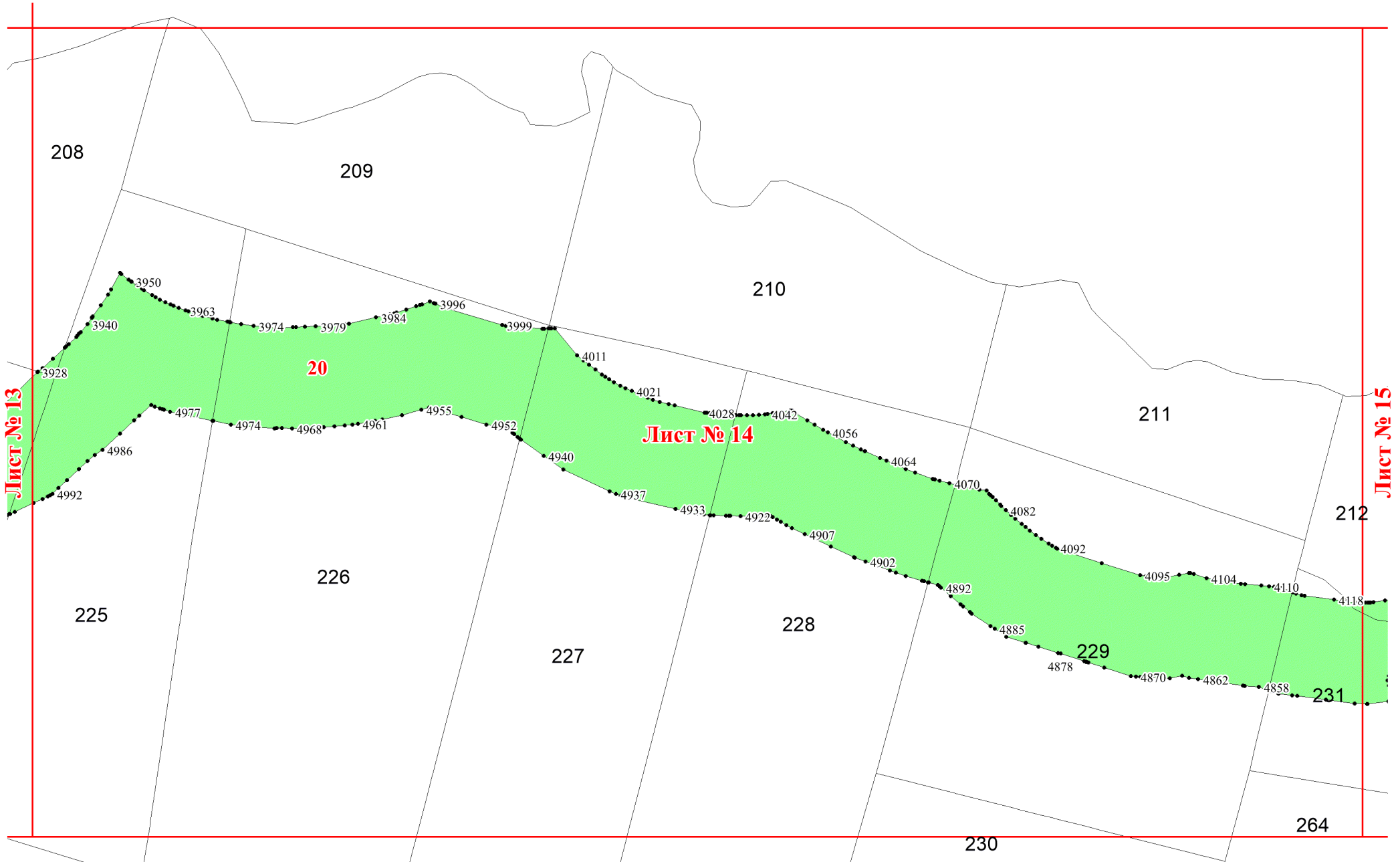
306

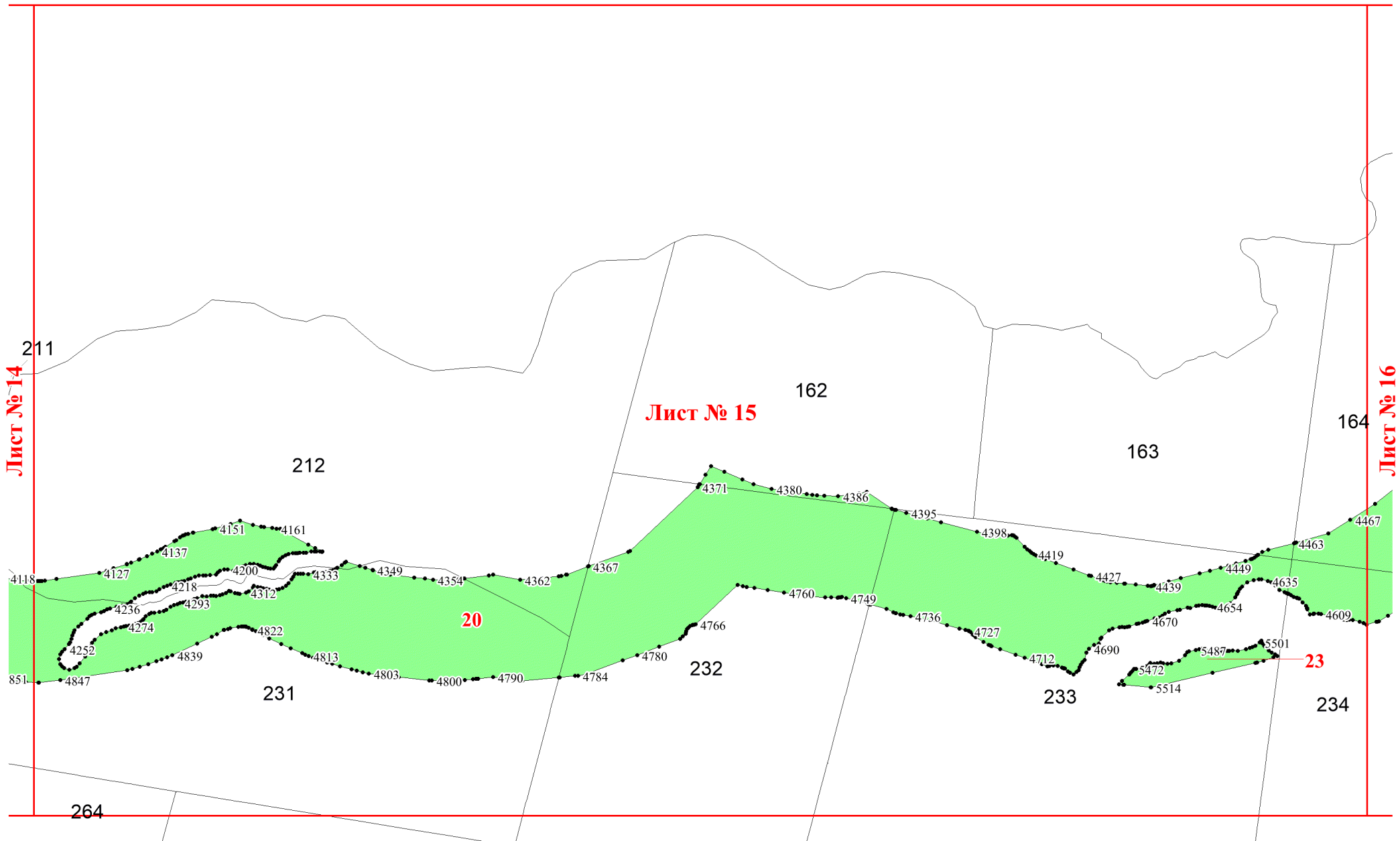
225

307

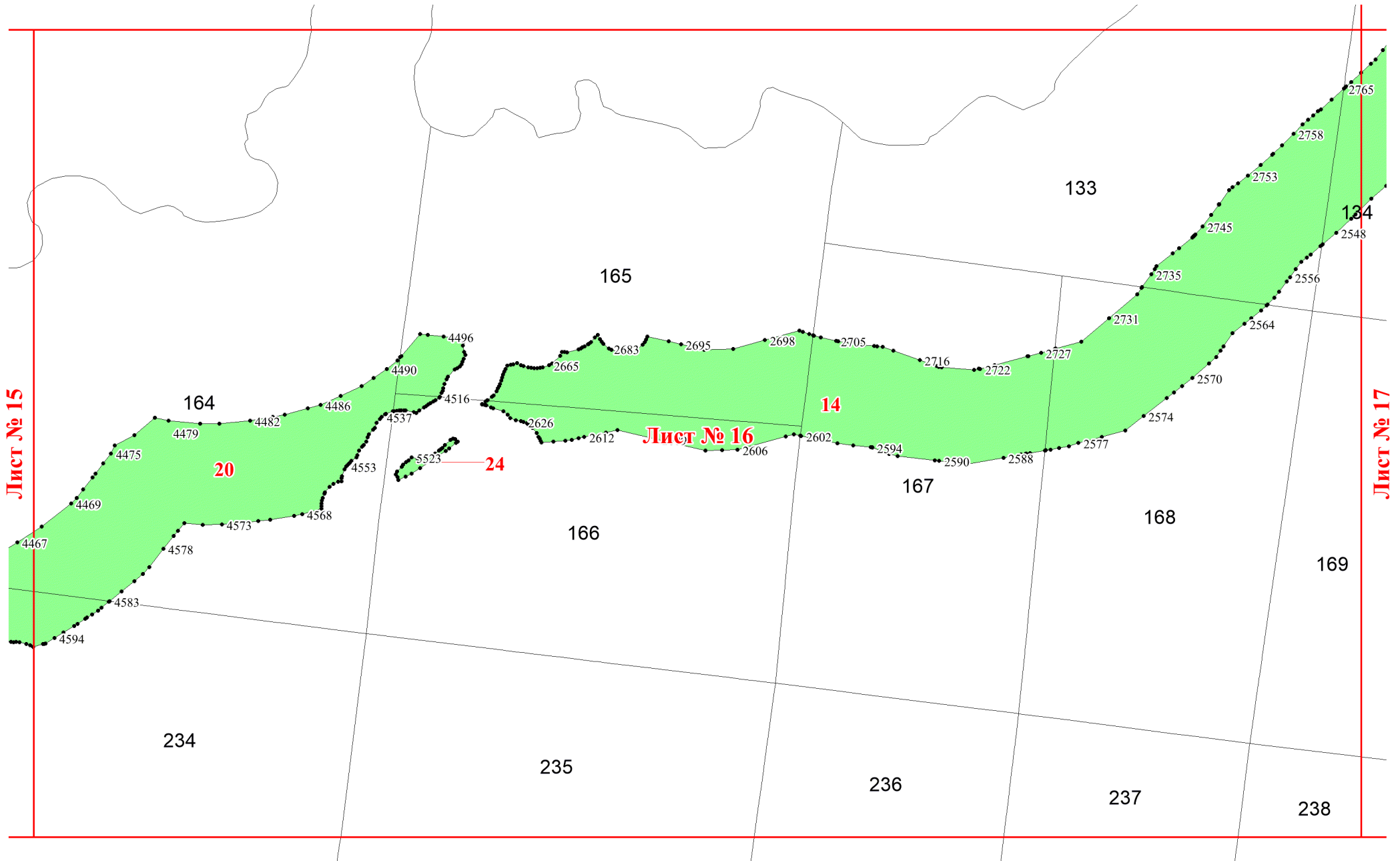
308

309





Лист № 15



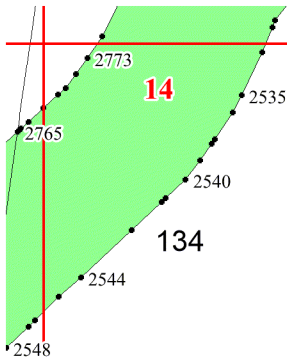
Лист № 9

107

108

109

113



14

135

136

137

138

139

140

141

Лист № 17

Лист № 16

169

170

171

172

173

174

175

176

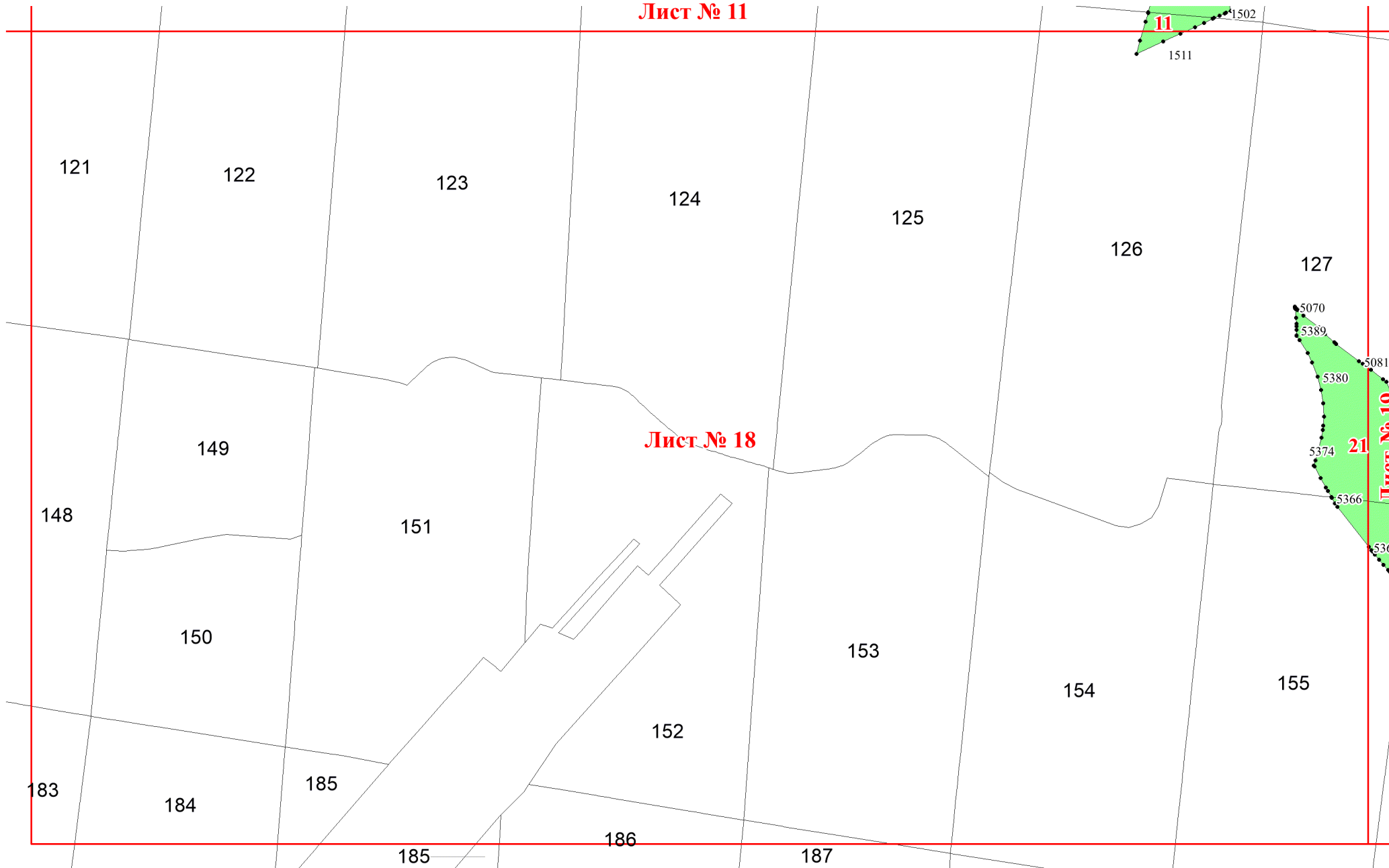
238

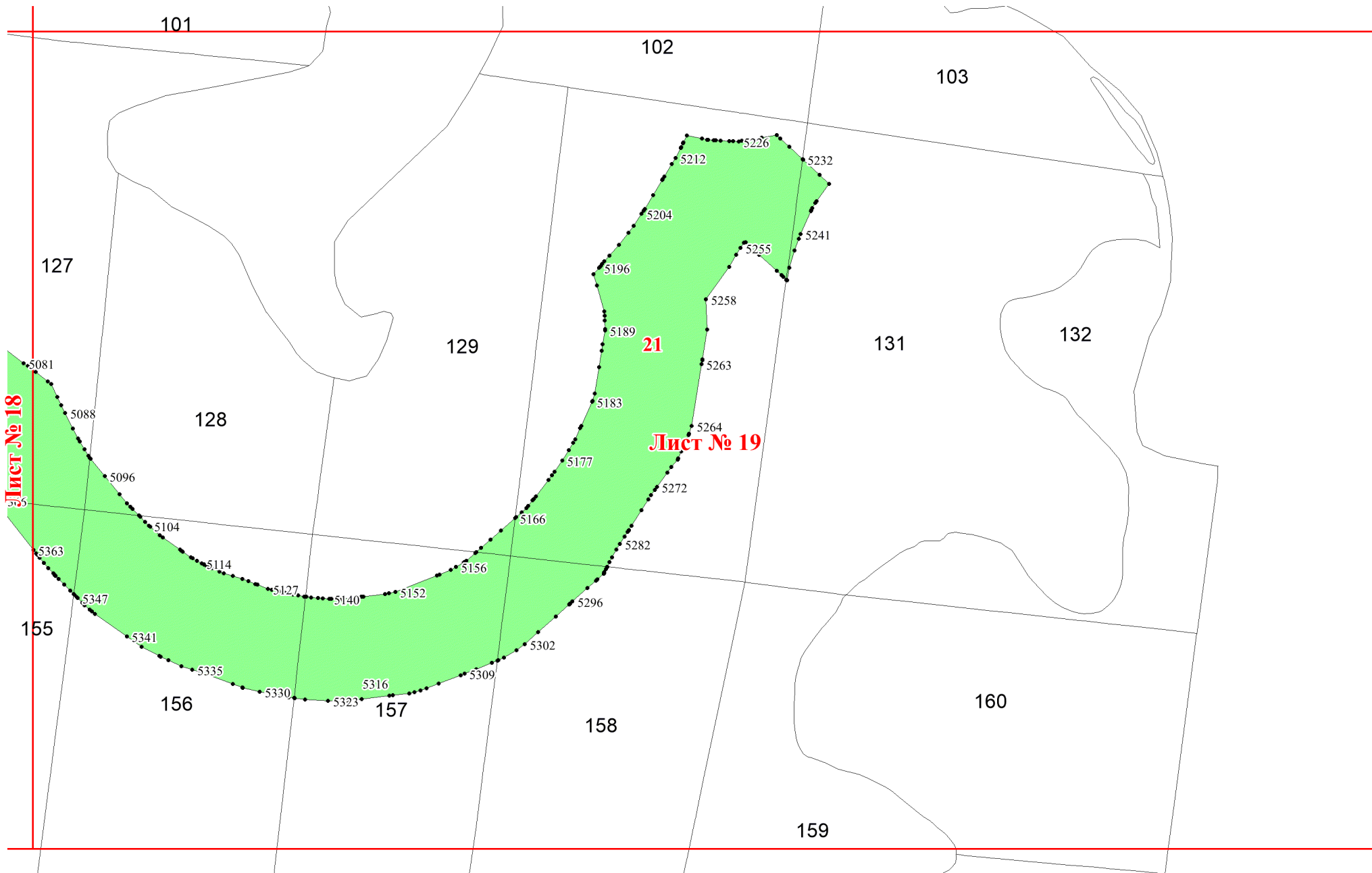
239

240

241

Лист № 11





Лист № 12

353

354

355

356

357

305

304

3614

3489

3492

3611

3501

3605

3528

3555

3602

3562

358

3562

3598

3570

17

3592

3573

3584

3580

25

5554

Лист № 20

