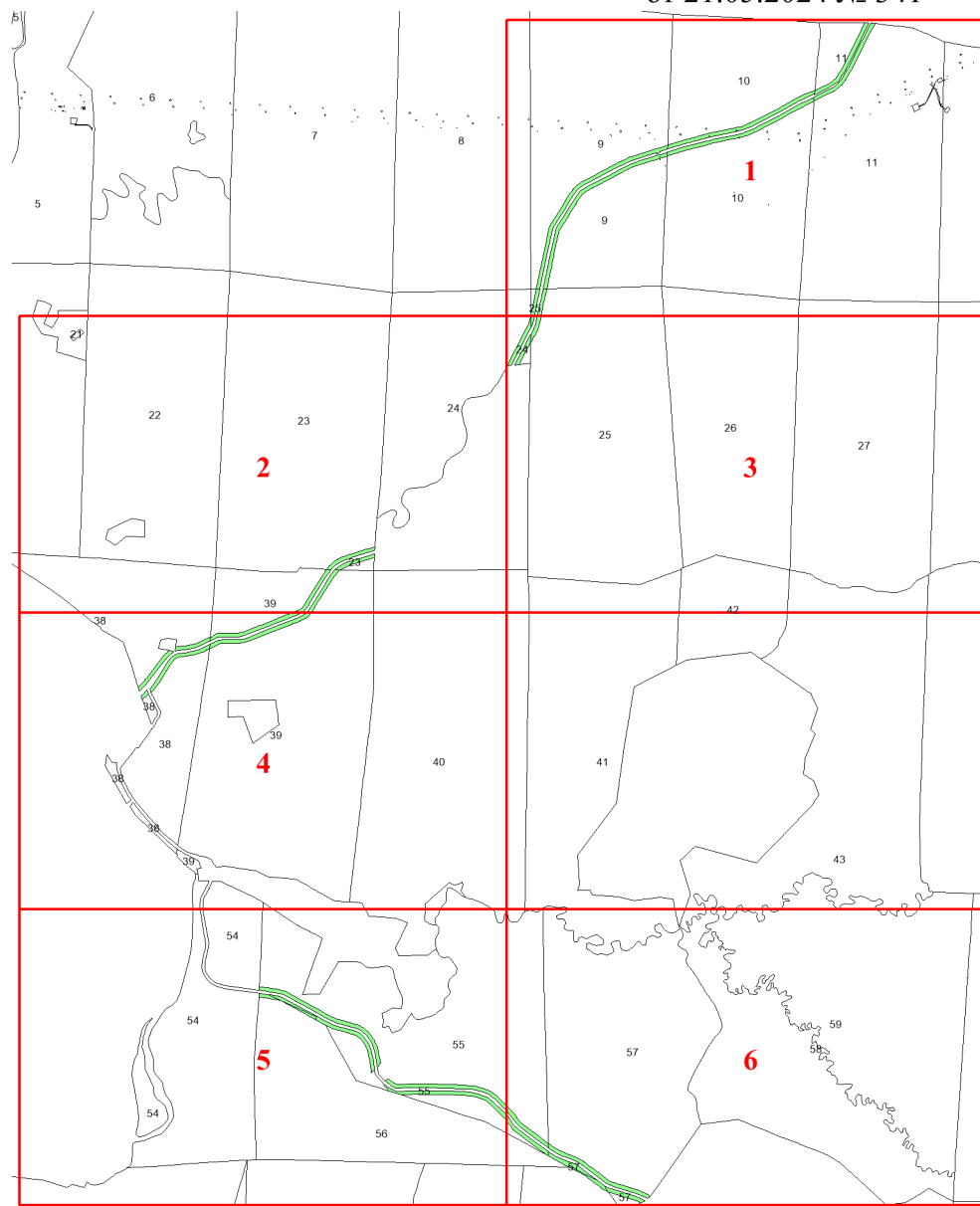


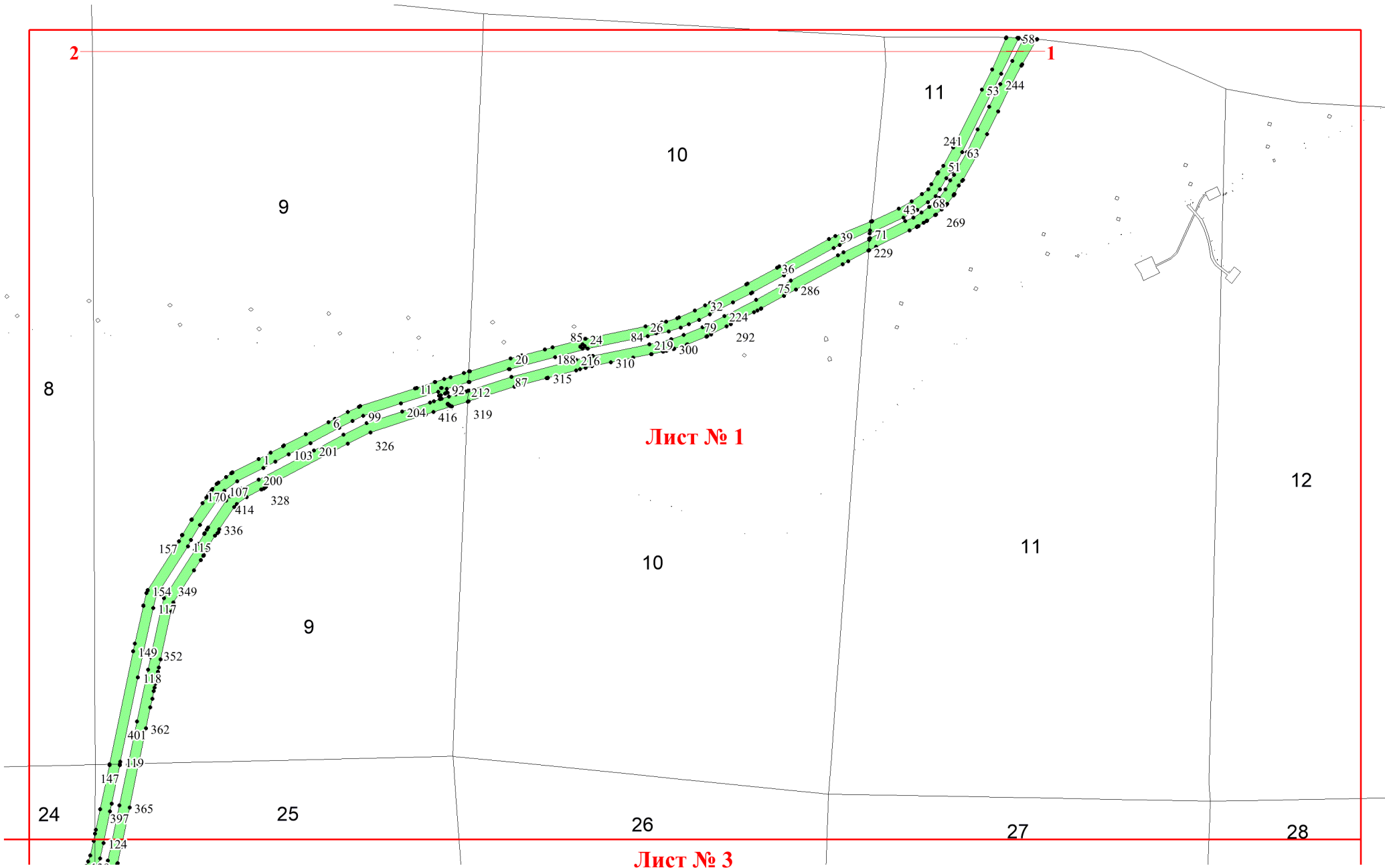
**Графическое описание местоположения
 границ земель, на которых
 располагаются леса, выполняющие
 функции защиты природных и иных
 объектов (леса, расположенные в
 защитных полосах лесов), на
 территории Баяндаевского участкового
 лесничества Чунского лесничества
 Иркутской области**

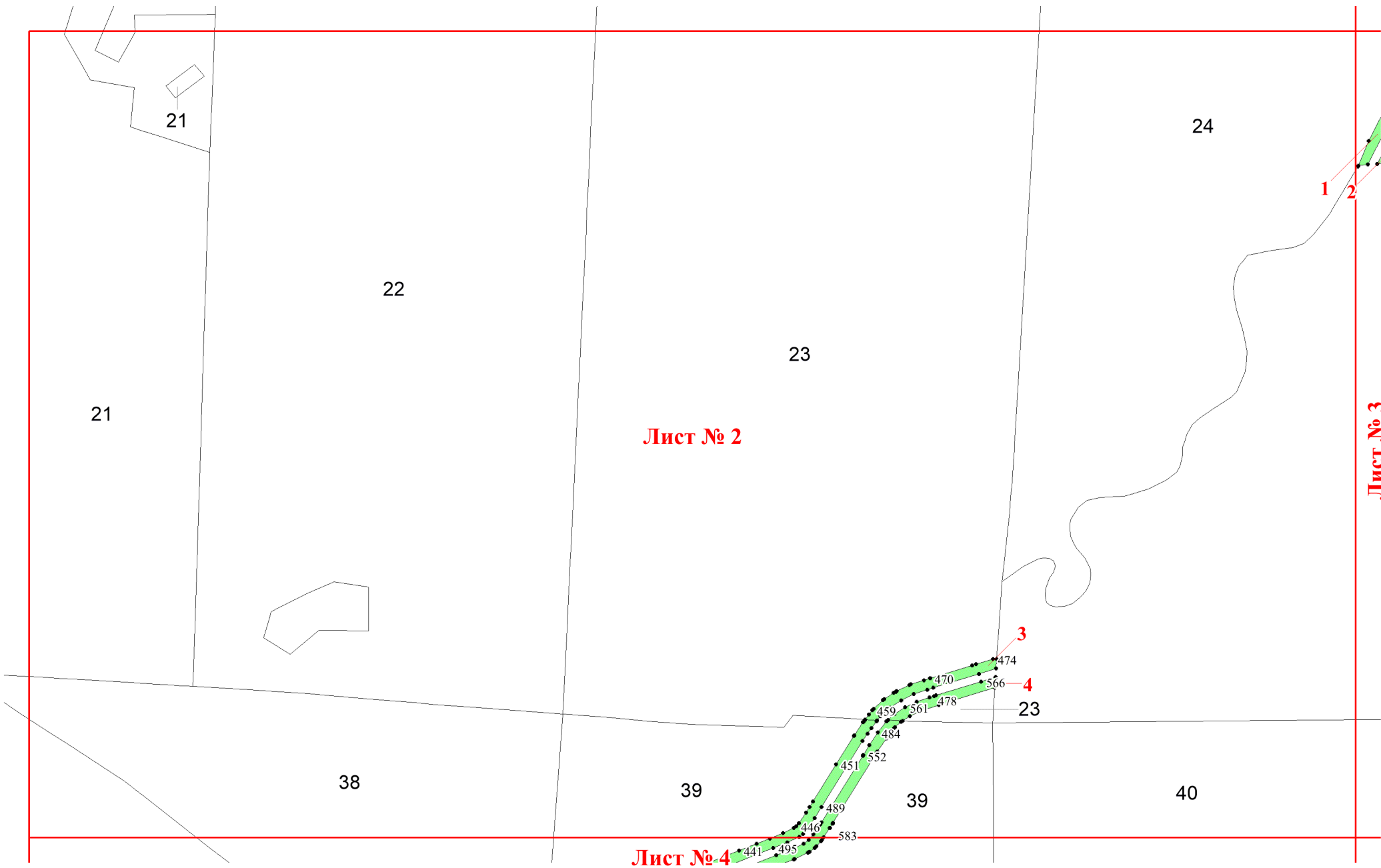
Приложение № 24 к приказу Рослесхоза
 от 21.05.2024 № 341



Используемые условные знаки и обозначения:

- 25 Границы и номера лесных кварталов
- 7 Номера участков
- 10 ● Номера характерных точек границ объекта
- Лист №1 Границы и номера листов
- Границы категорий защитных лесов



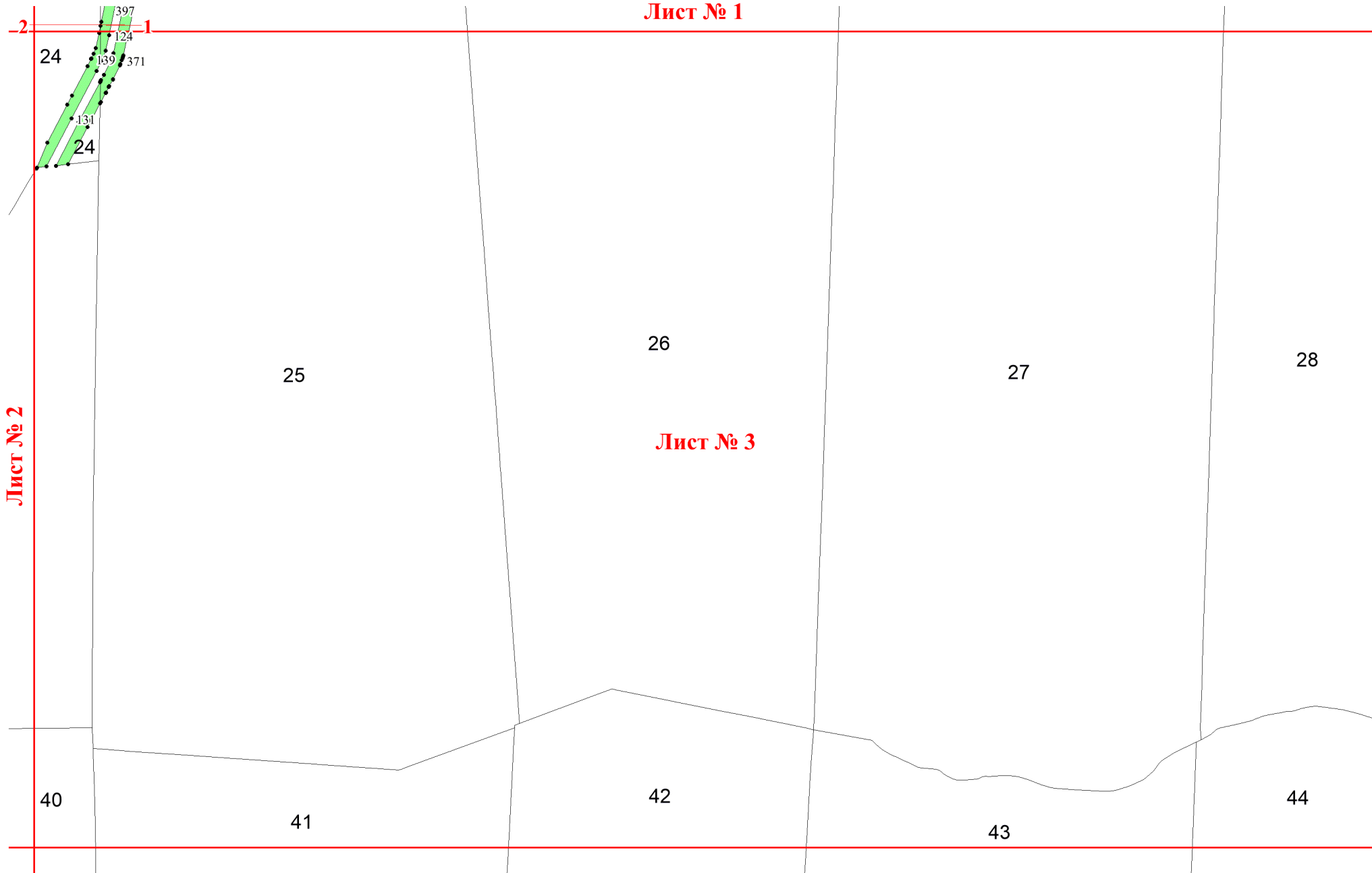


Лист № 2

Лист № 3

Лист № 4

Лист № 1



Лист № 2

Лист № 3

24

40

25

41

26

42

27

43

28

44

397

124

371

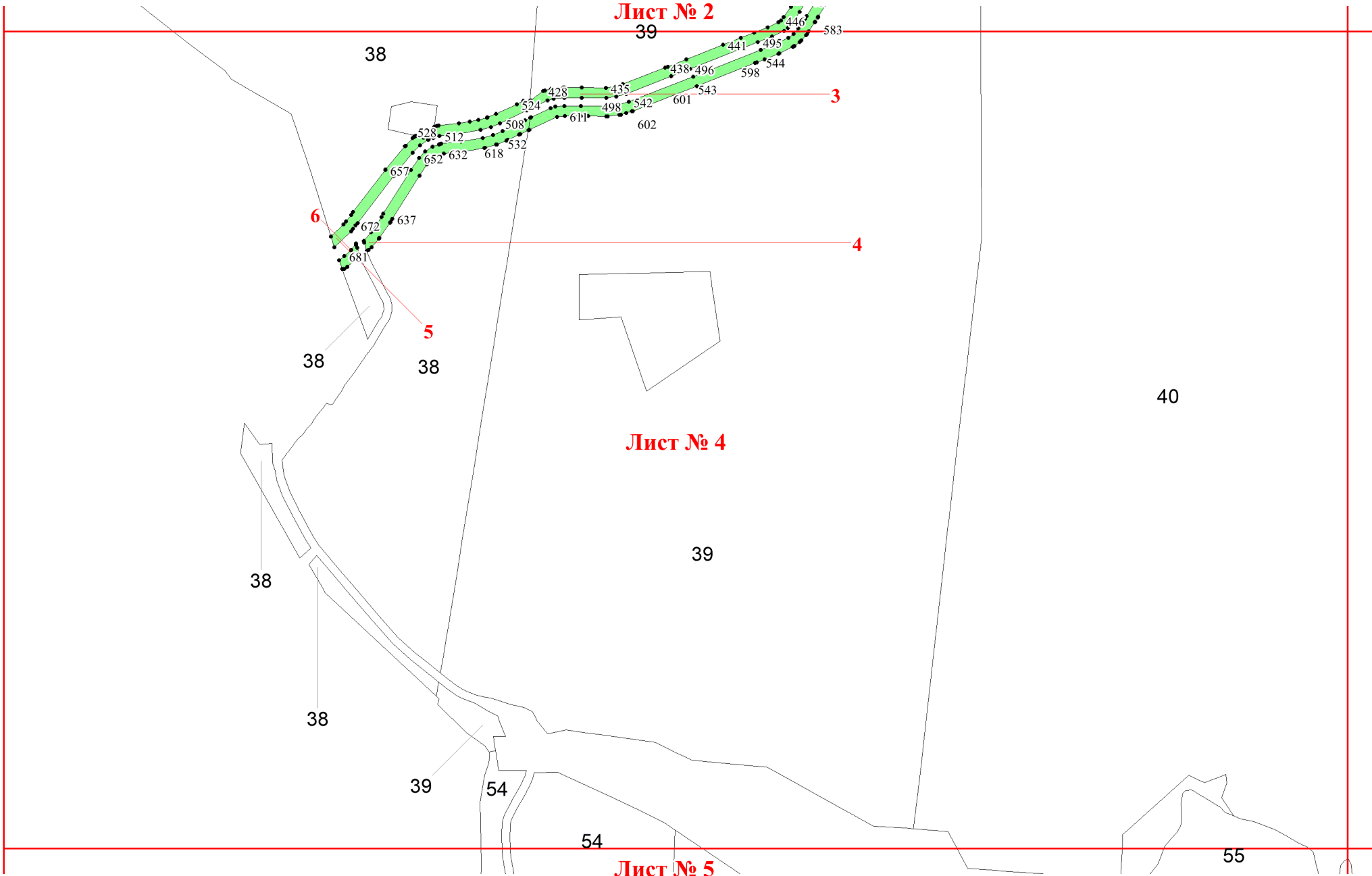
131

24

139

2

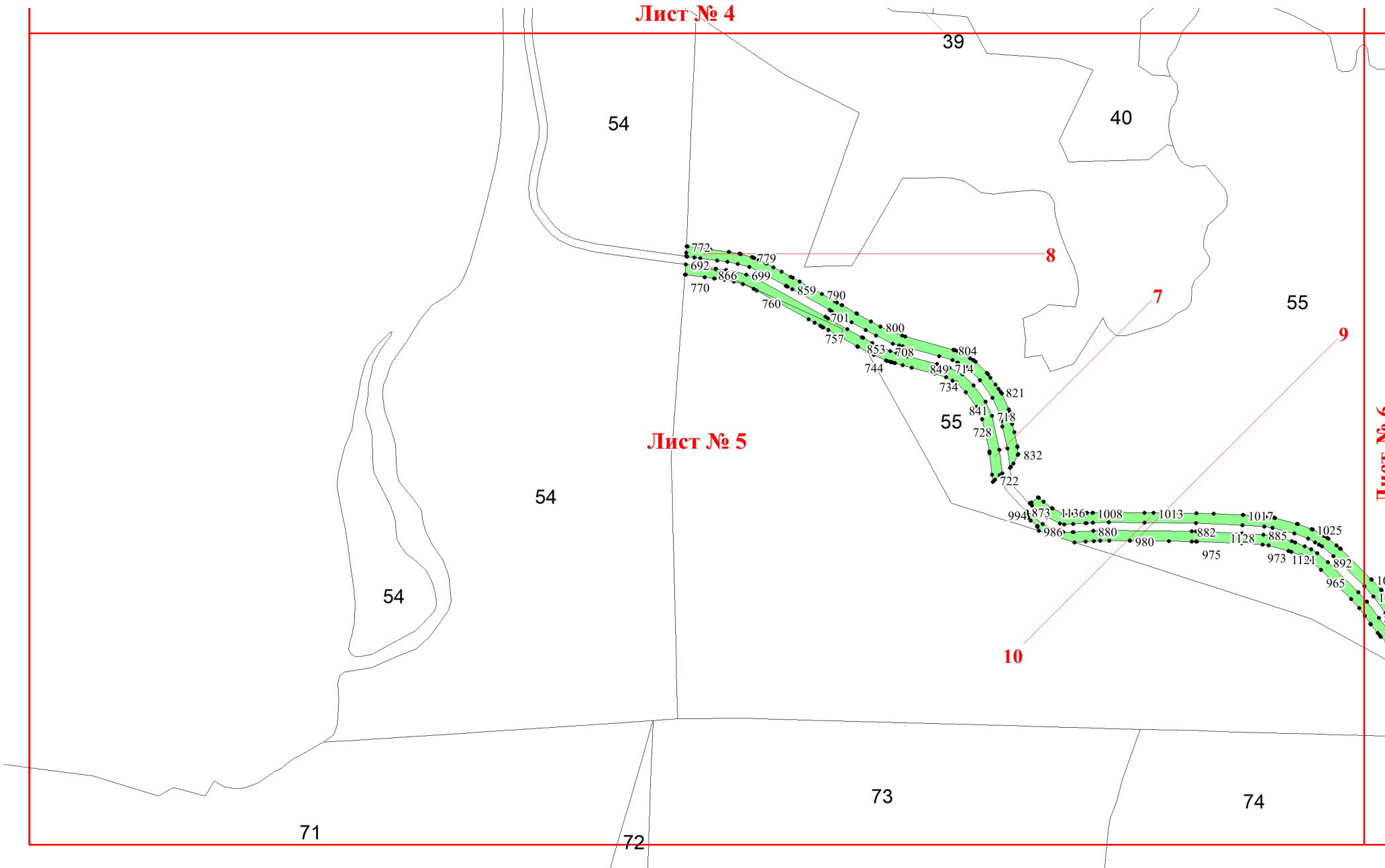
1

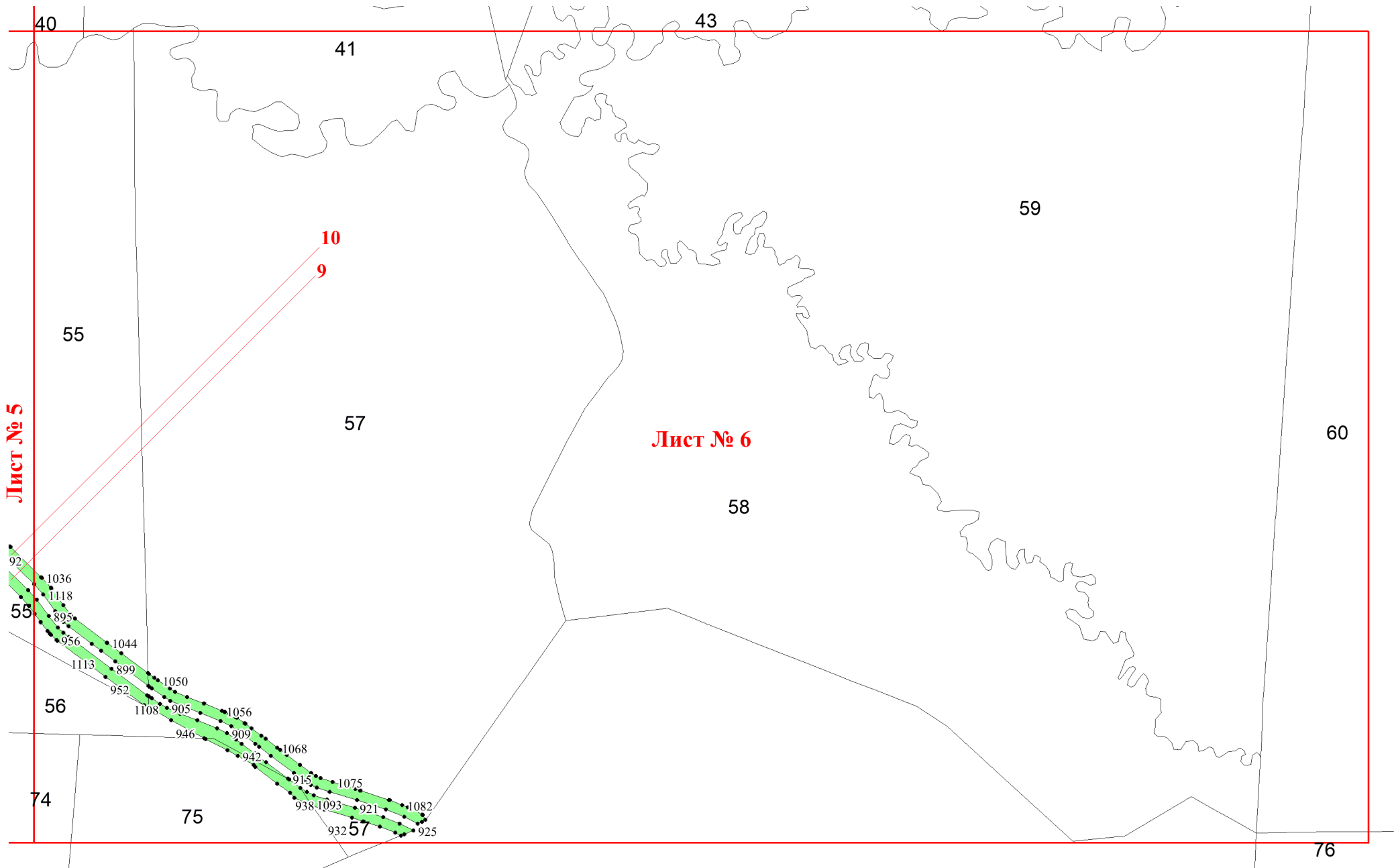


Лист № 4

Лист № 5

Лист № 6





Лист № 5

Лист № 6

40

41

43

59

55

57

58

60

55

56

74

75

57

76

10

9

92

1036

1118

895

956

1044

1113

899

1050

952

1108

905

1056

946

909

1068

942

915

1075

938

1093

921

1082

932

925