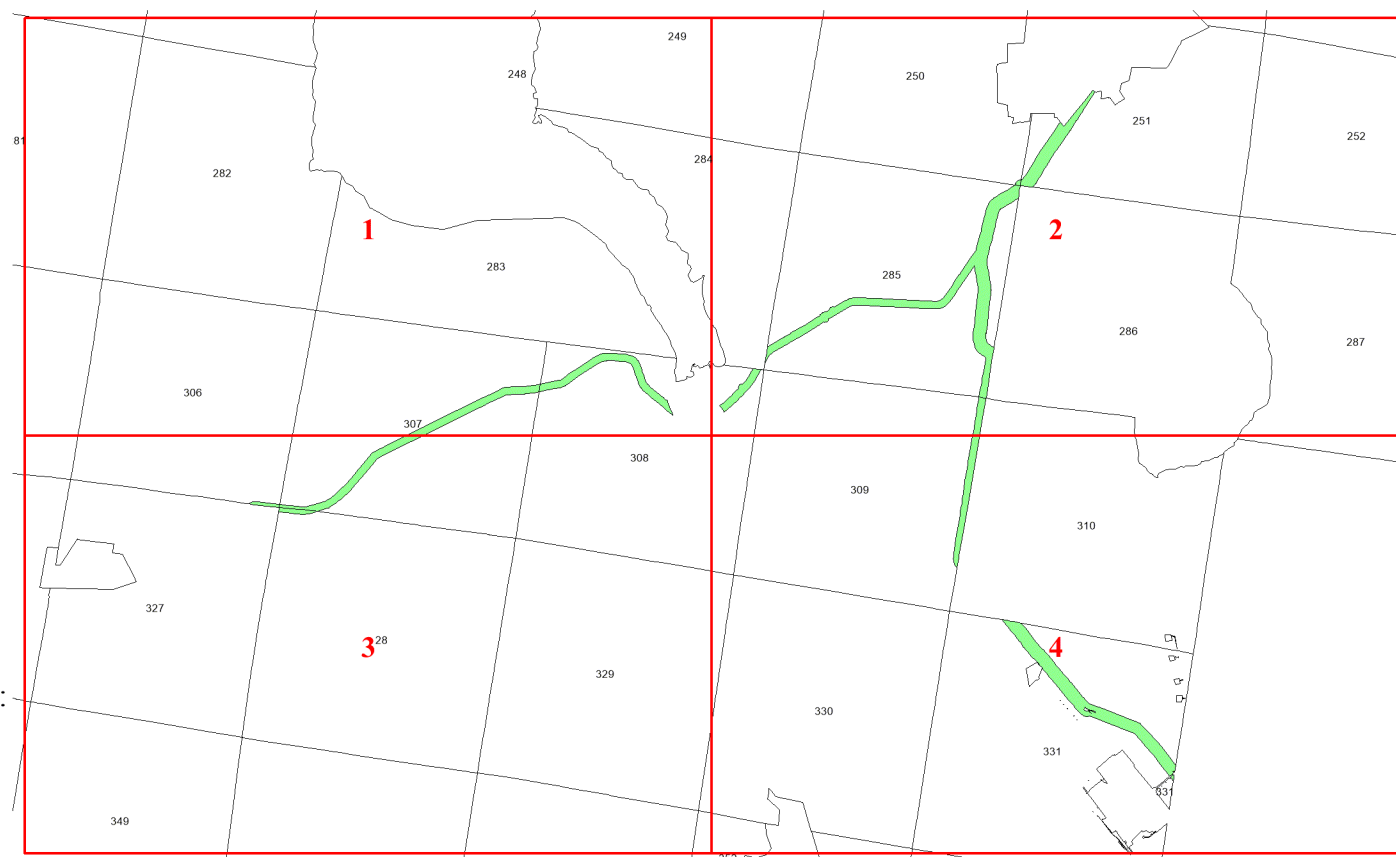


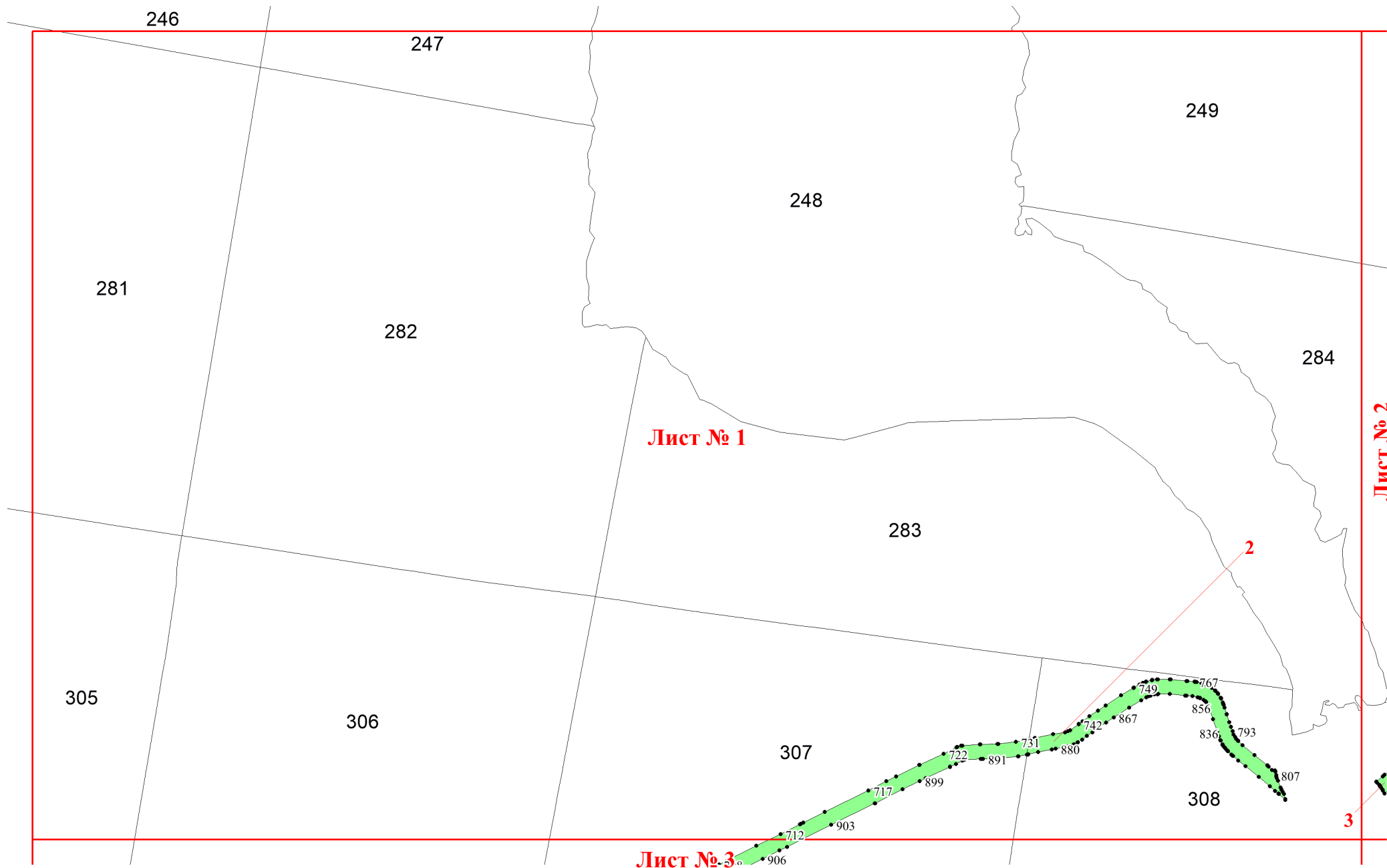
Графическое описание местоположения границ земель, на которых располагаются леса, выполняющие функции защиты природных и иных объектов (леса, расположенные в защитных полосах лесов), на территории Сосновского участкового лесничества Карпинского лесничества Свердловской области

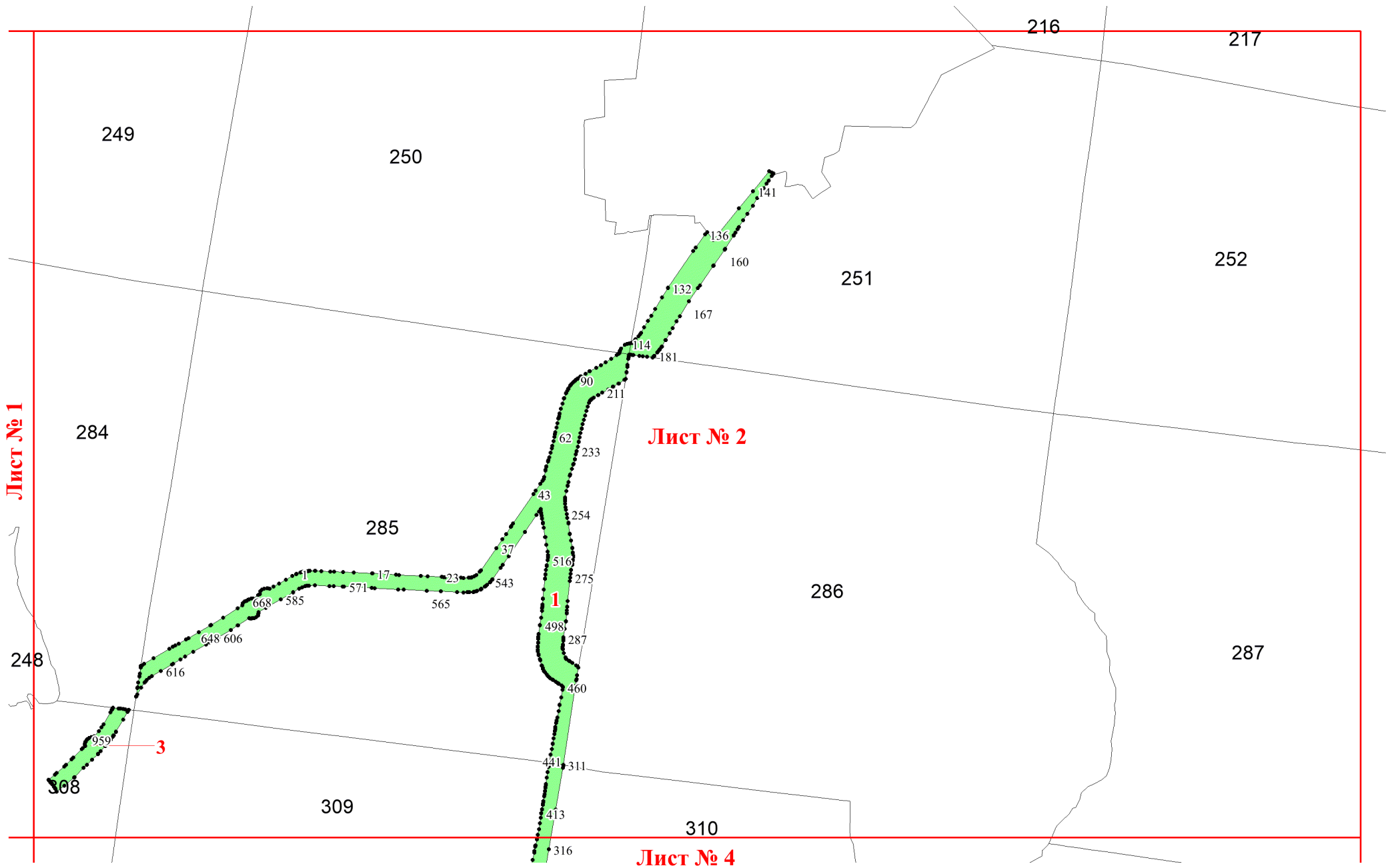
Приложение № 98 к приказу Рослесхоза от 18.06.2024 № 461



Используемые условные знаки и обозначения:

- 25 Границы и номера лесных кварталов
- 7 Номера участков
- 10 ● Номера характерных точек границ объекта
- Лист №1 Границы и номера листов
- Границы категорий защитных лесов





Лист № 1

305

306

307

308

326

679

950

687

695

919

701

911

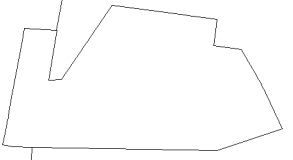
708

906

712

903

2



327

Лист № 3

328

329

349

350

351

330

352

Лист № 4

Лист № 2

