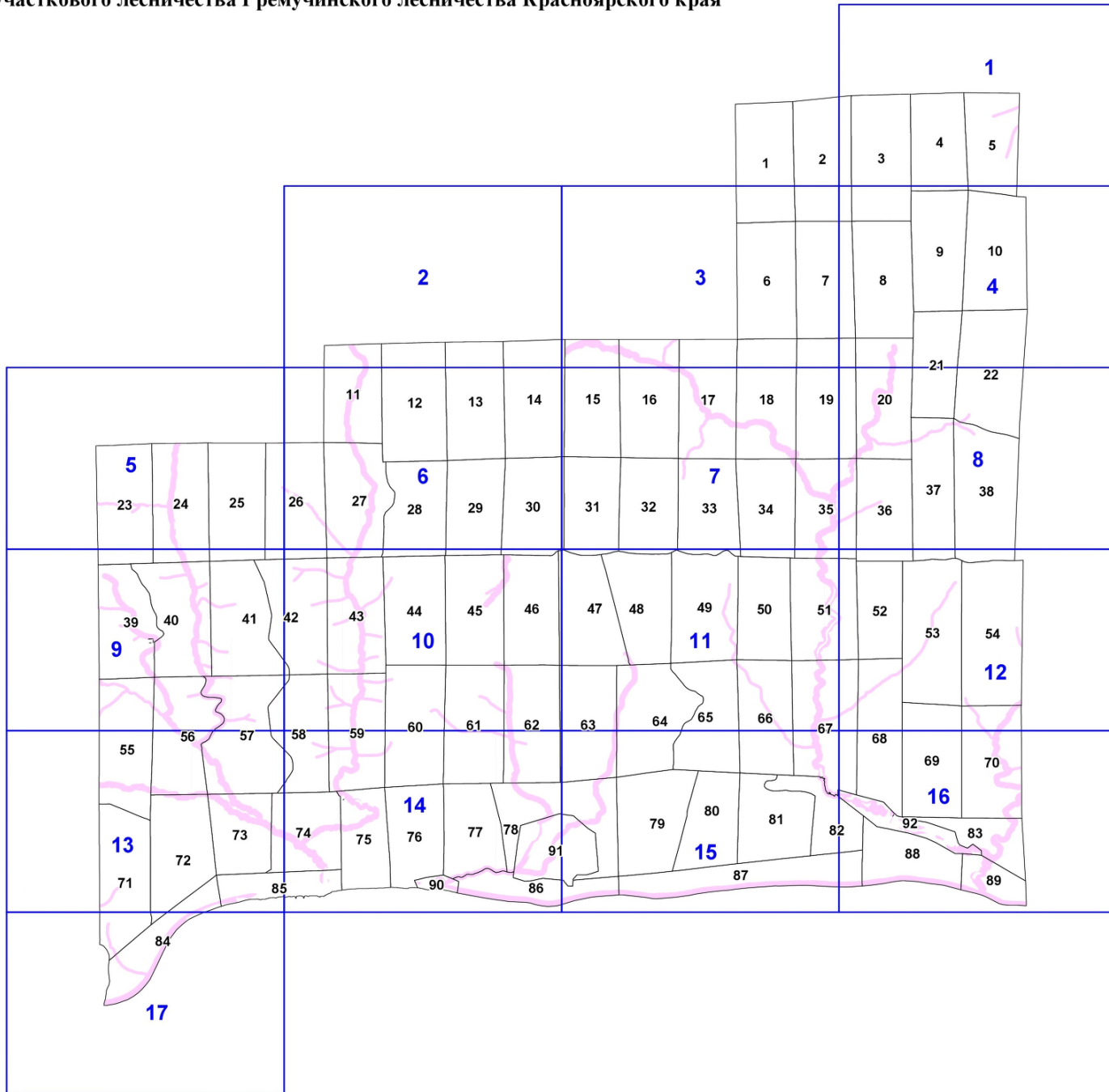


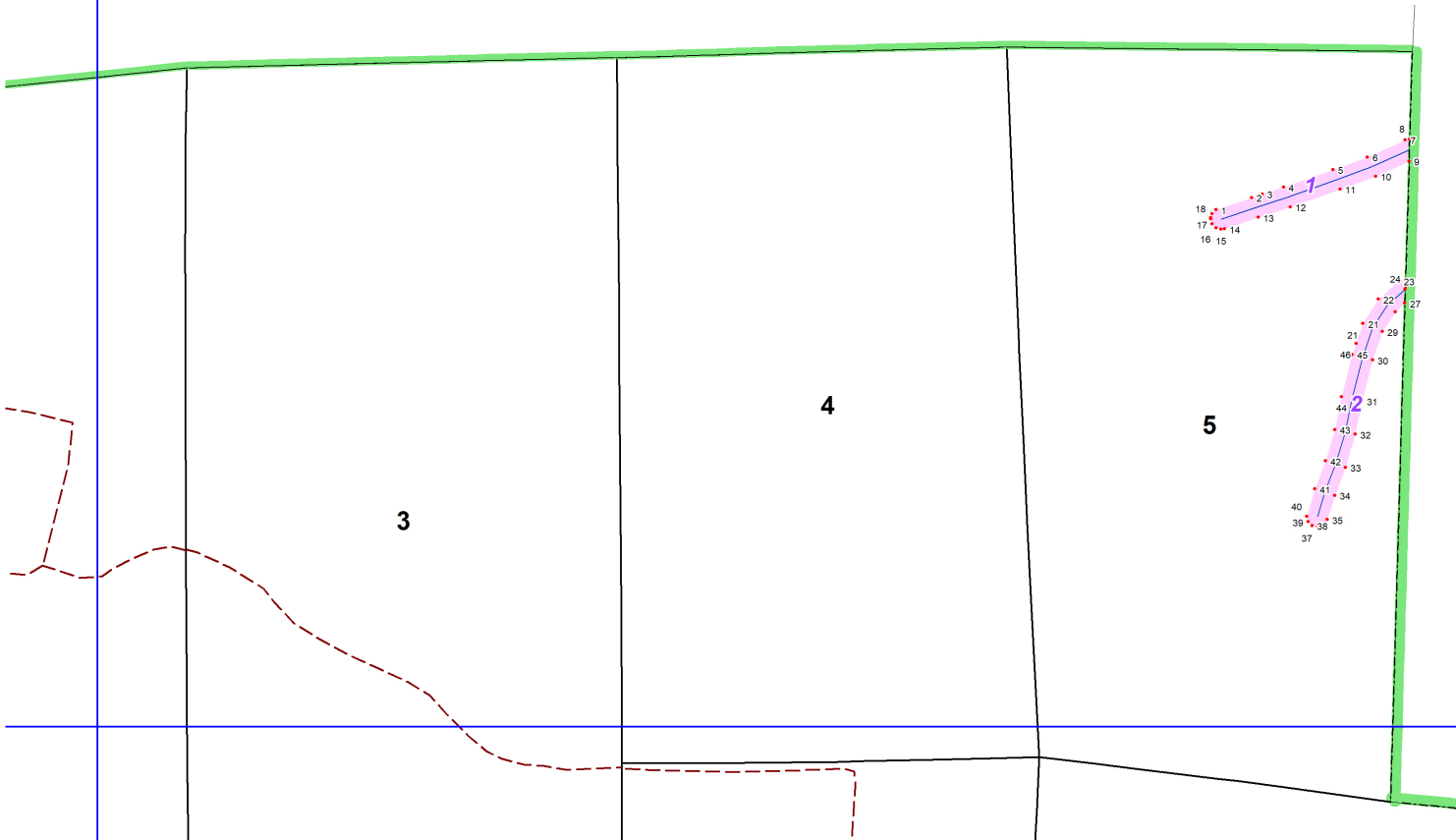
**Графическое описание местоположения границ земель,  
на которых располагаются леса, расположенные в водоохранных зонах,  
на территории Шиверского участкового лесничества Гремучинского лесничества Красноярского края**

Приложение № 44 к приказу Рослесхоза  
от 28.05.2024 № 368

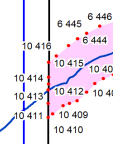
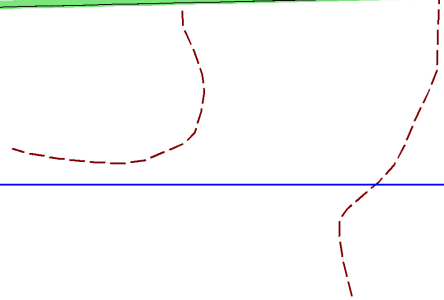
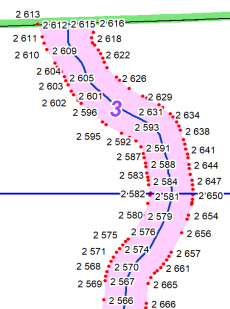


**Условные обозначения:**

- 1    номера листов
- 3    номера контуров
- 37   номера лесных кварталов
- границы лесных кварталов
- границы листов
- границы категории защитных лесов
- 88   номера характерных точек границ объекта



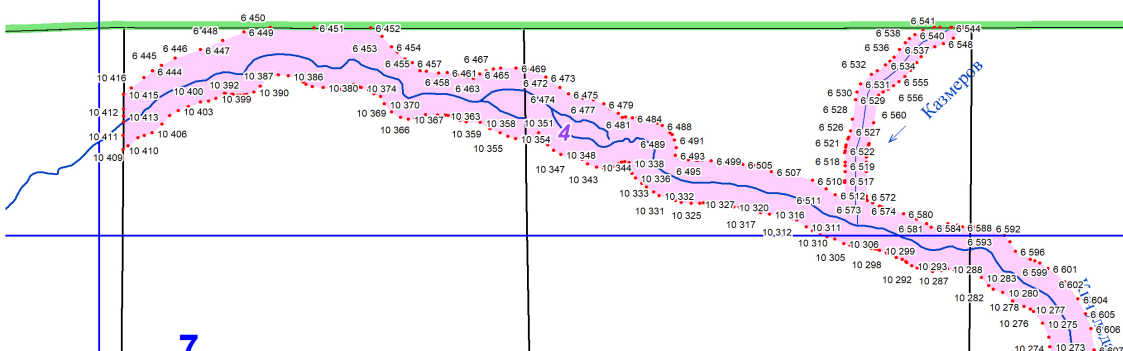
2



3

6

7



7

Хребтовское лесничество

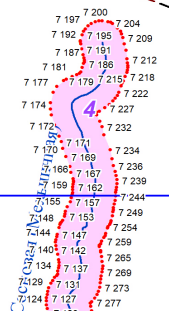
8

9

10

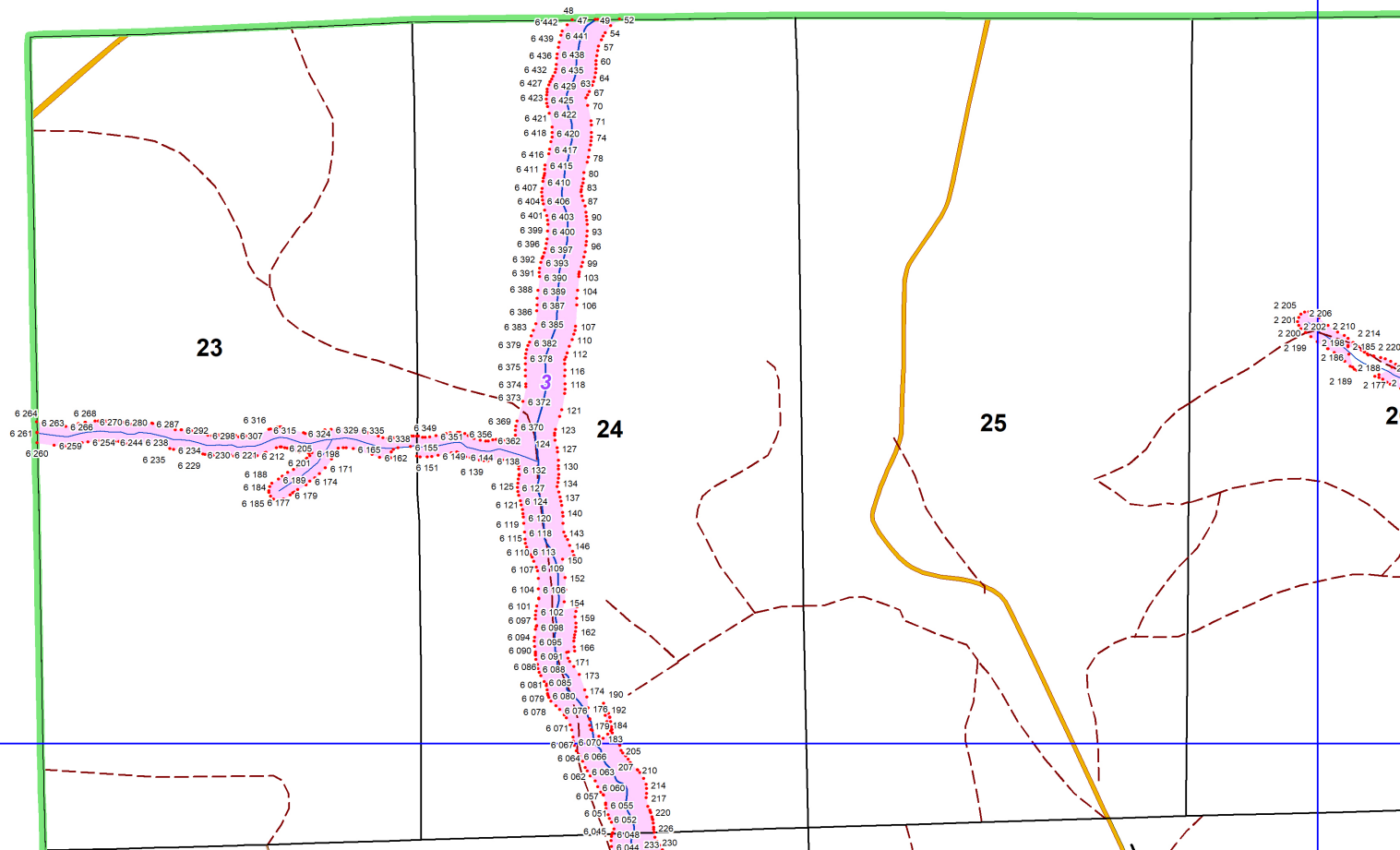
21

22



5

6



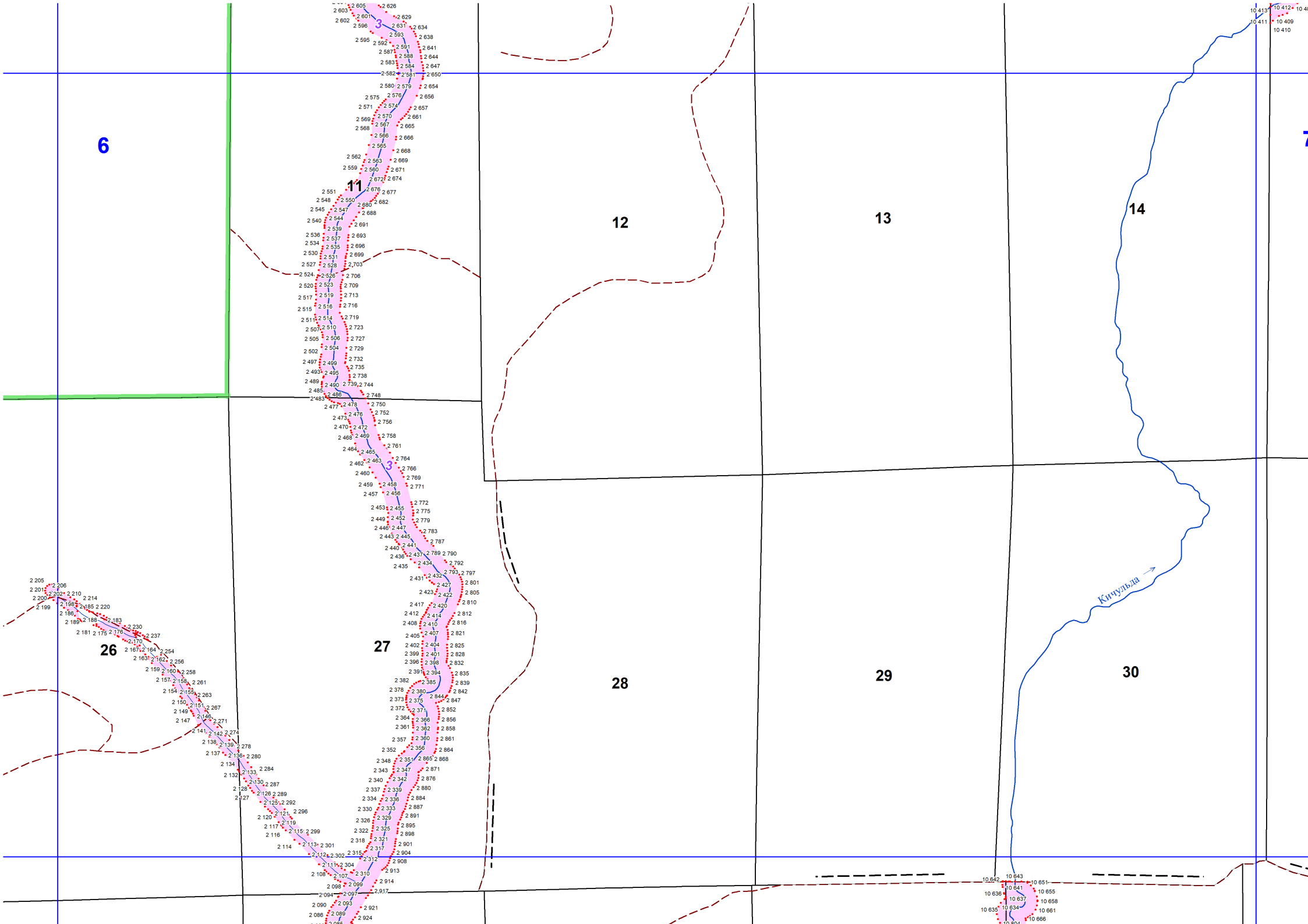
23

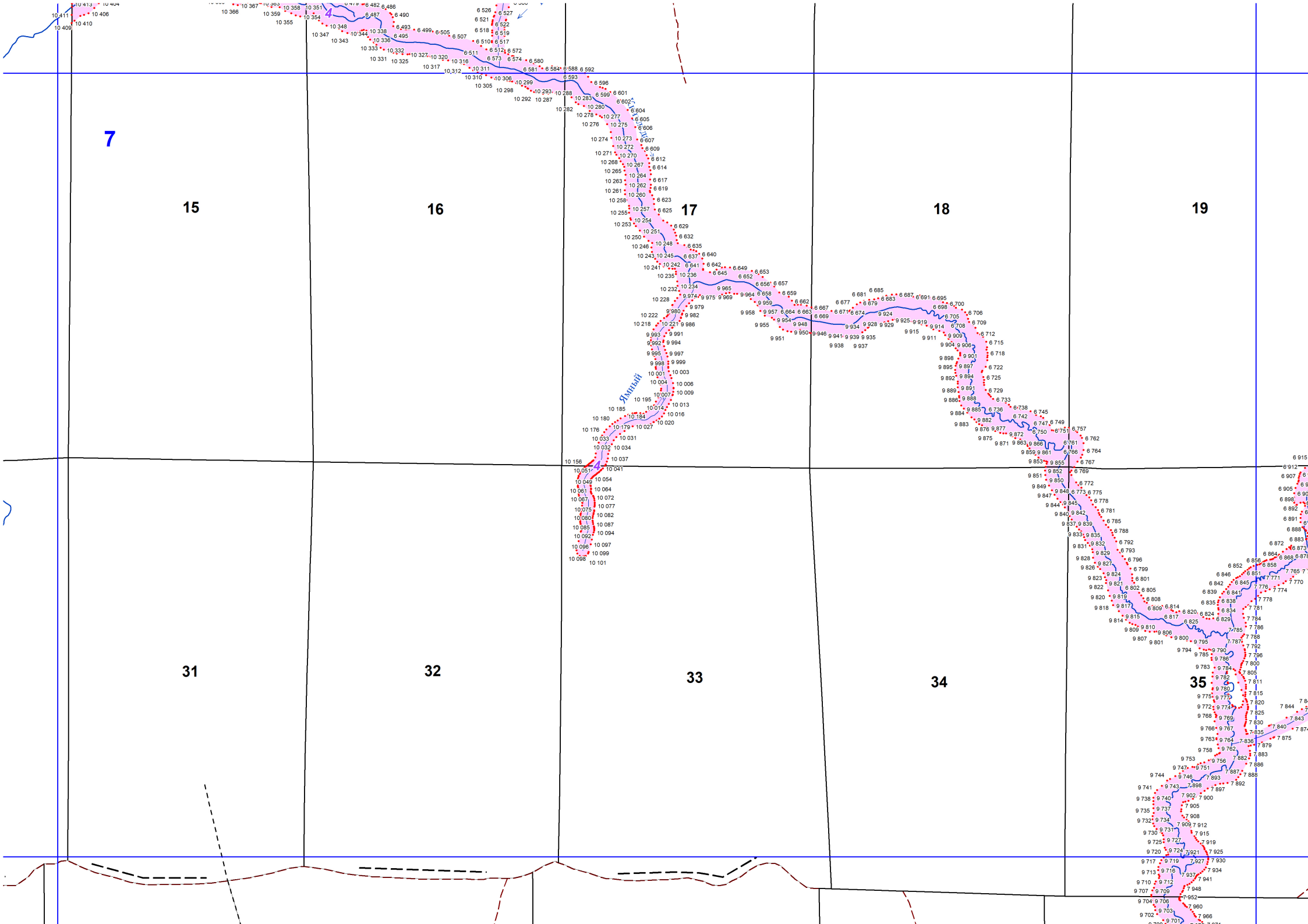
24

25

2

9





7

15

16

17

18

19

31

32

33

34

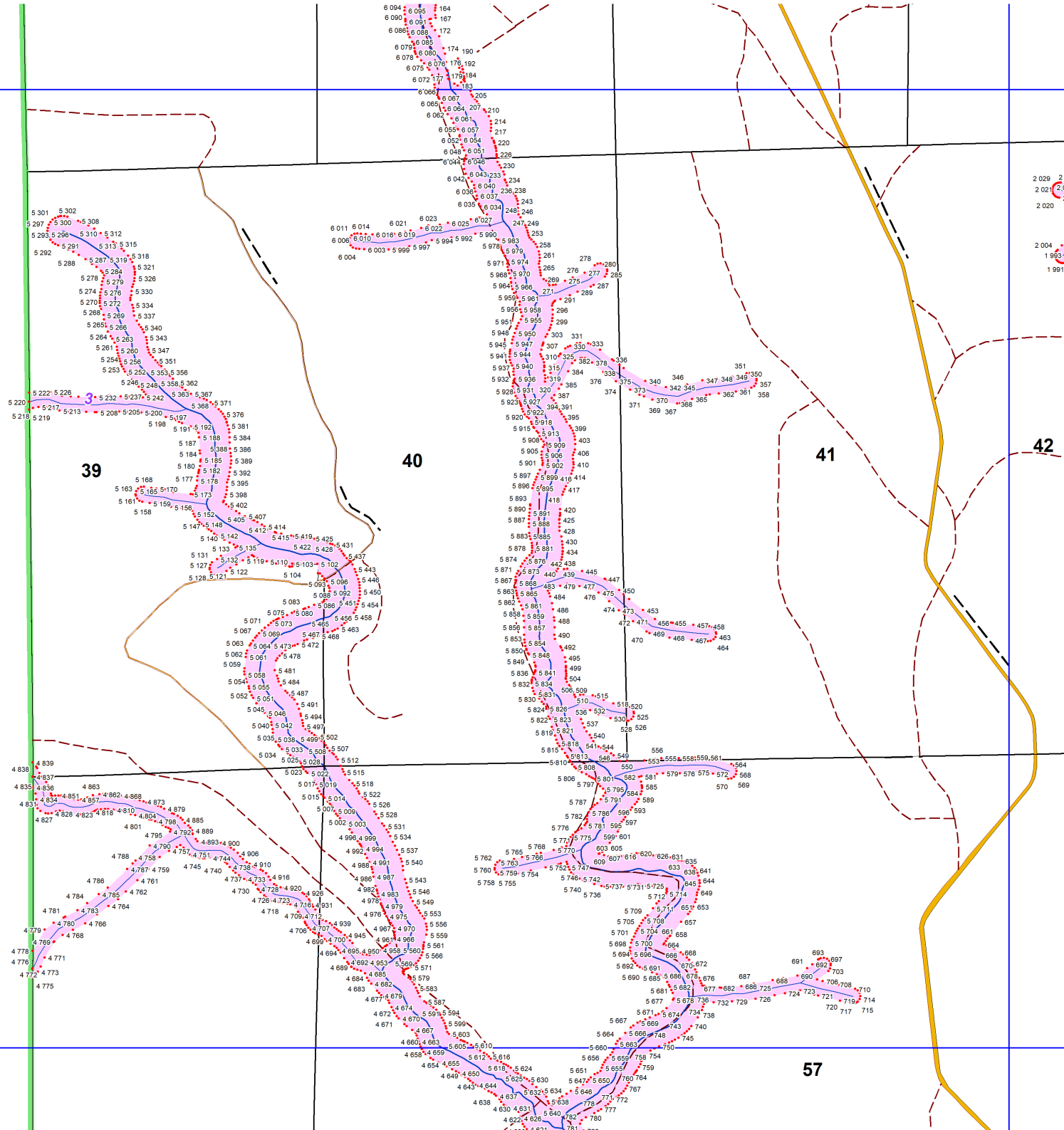
35

Ямунит





9



39

40

41

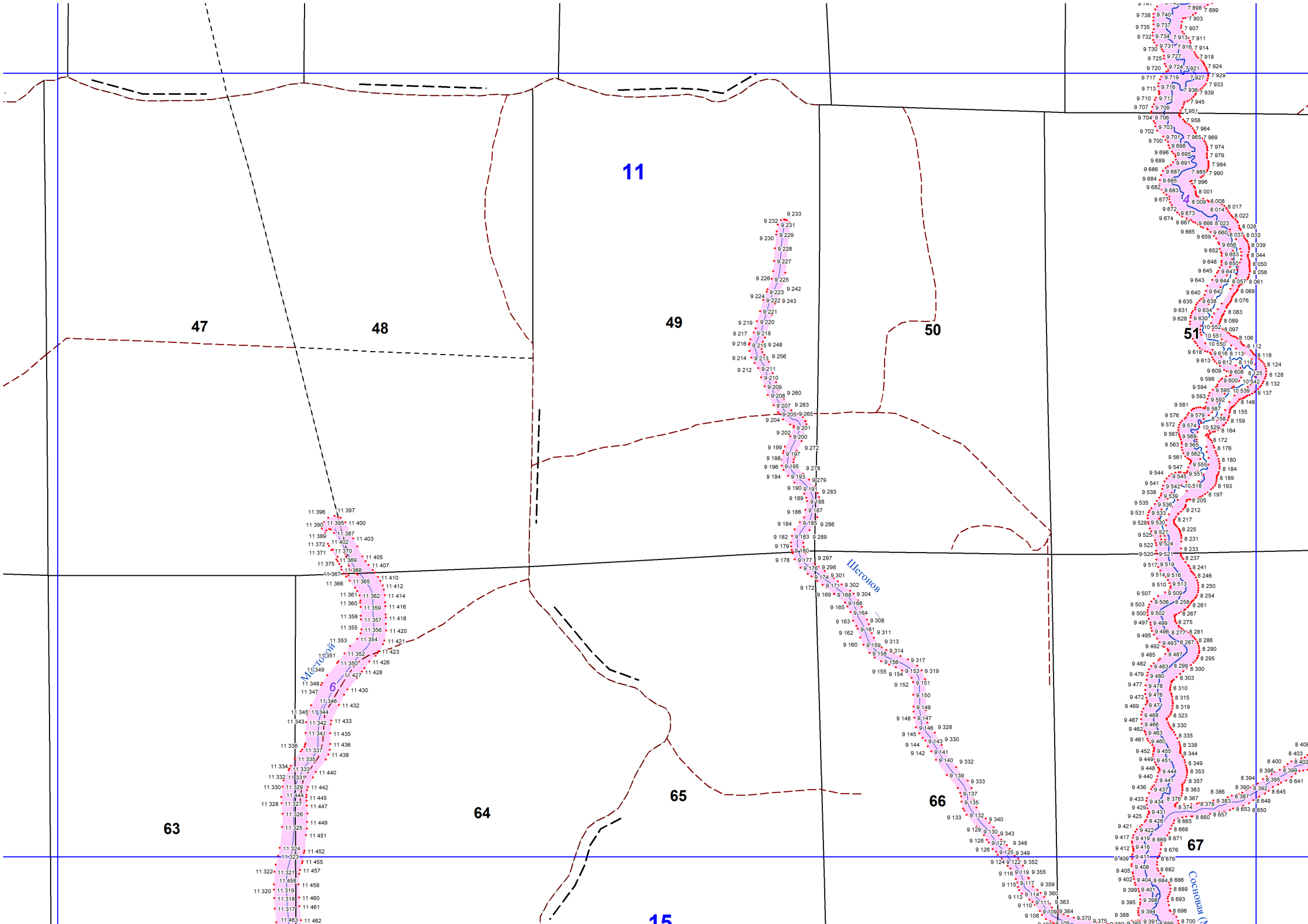
42

57

10

2 029 2 03  
2 021 2 02  
2 020 2 0  
2 004 2 0  
1 993  
1 991





7 899

916  
7 921  
7 932  
7 936  
941

364  
7 969  
7 974  
7 979  
7 984  
7 990

10  
8 015 8 018  
8 026 8 023  
8 037 8 033

9 656 8 039  
9 652 8 044  
9 648 8 050  
9 645 8 056

3  
9 644 8 057 8 051  
9 642 8 069  
9 637 8 072 8 076

10 554 8 097  
10 551 8 106  
10 550 8 112  
9 616 8 113 8 118

1611 8 112 8 119 8 124  
9 601 8 125 8 128  
596 8 132  
9 595 10 535 8 137

382 8 148  
8 150 8 155  
10 529 8 159  
10 528 8 164

166 8 172  
73 8 176  
177 8 180  
8 183 8 184

520 8 189  
190 8 193  
8 197  
6

245  
3 249  
3 253  
358

284  
8 289  
8 294  
3 295

8 400  
8 396 8 399 8 631  
8 395 8 641  
8 384 8 388 8 390 8 392 8 645

3384  
8 383 8 387 8 649  
1378  
8 653 8 650  
360 8 657

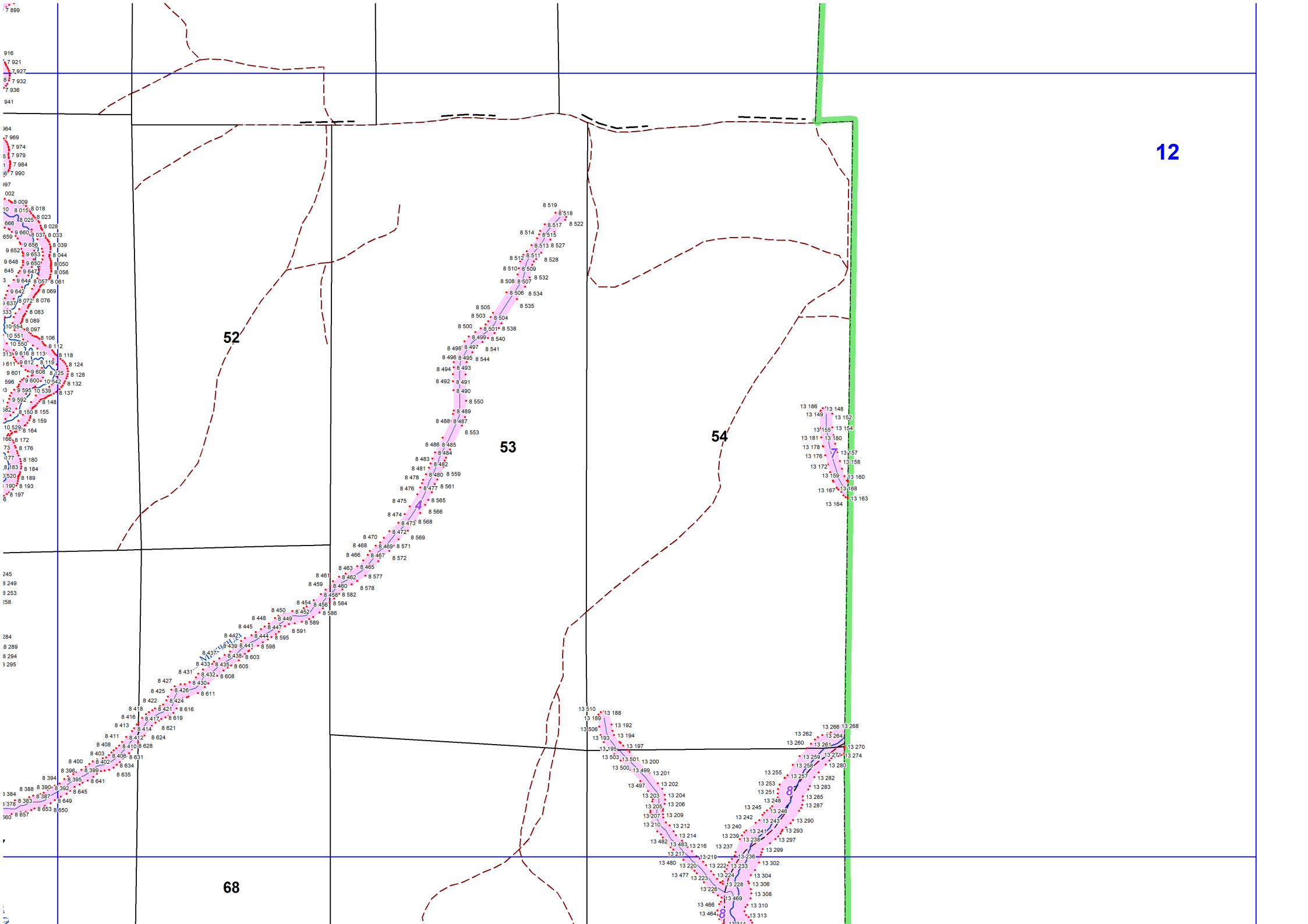
12

52

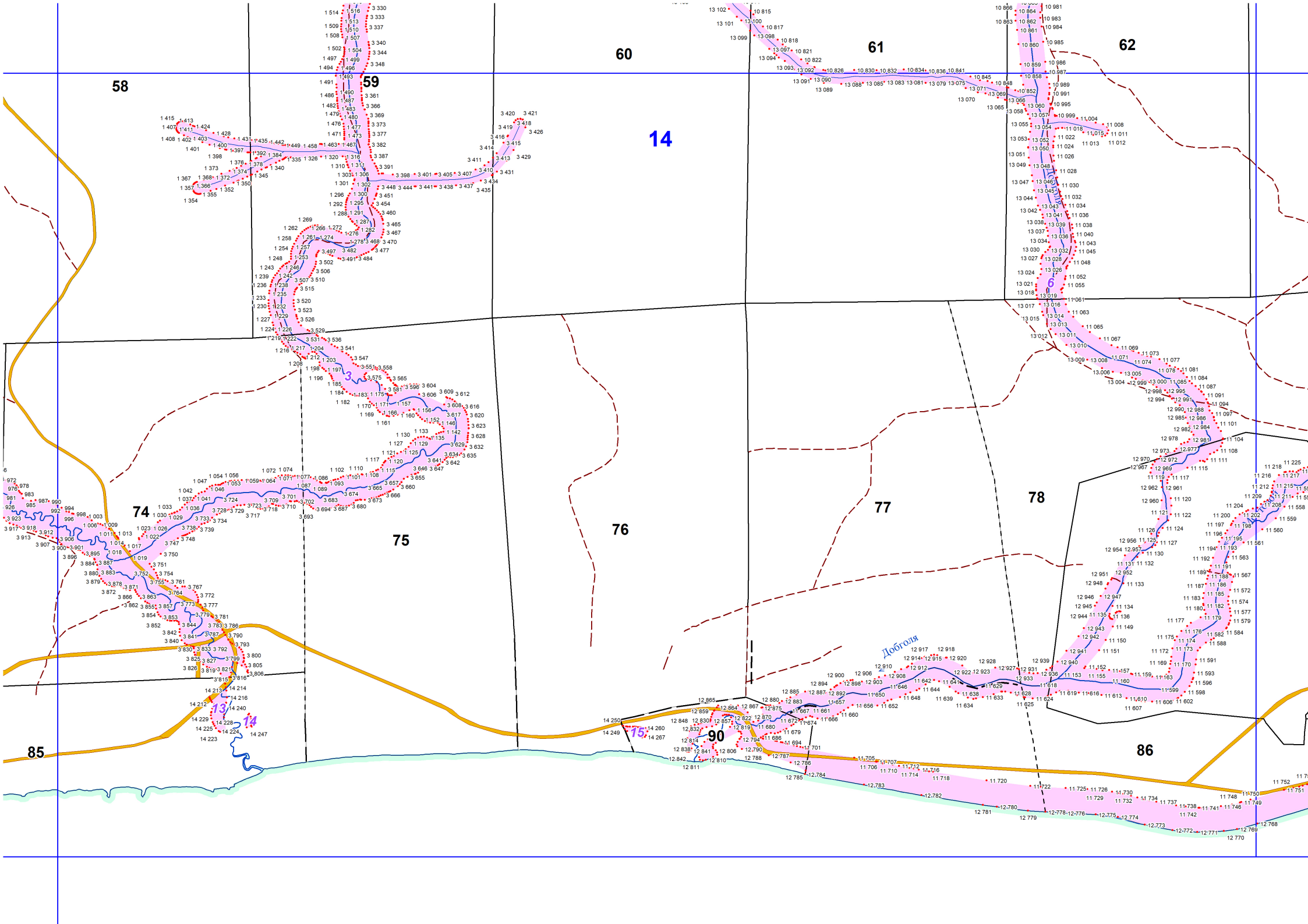
53

54

68







58

60

61

62

14

59

6

74

75

76

77

78

85

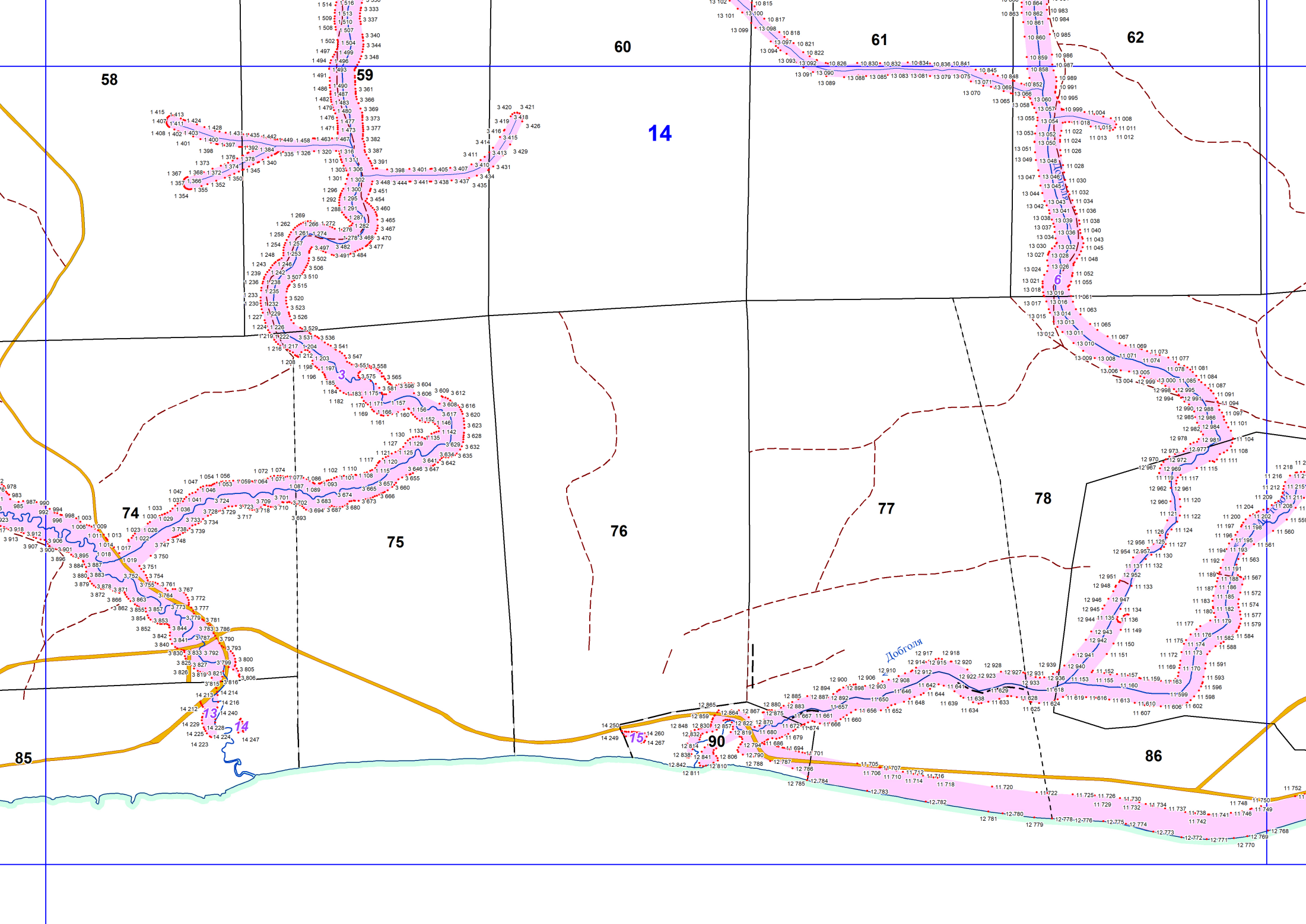
13

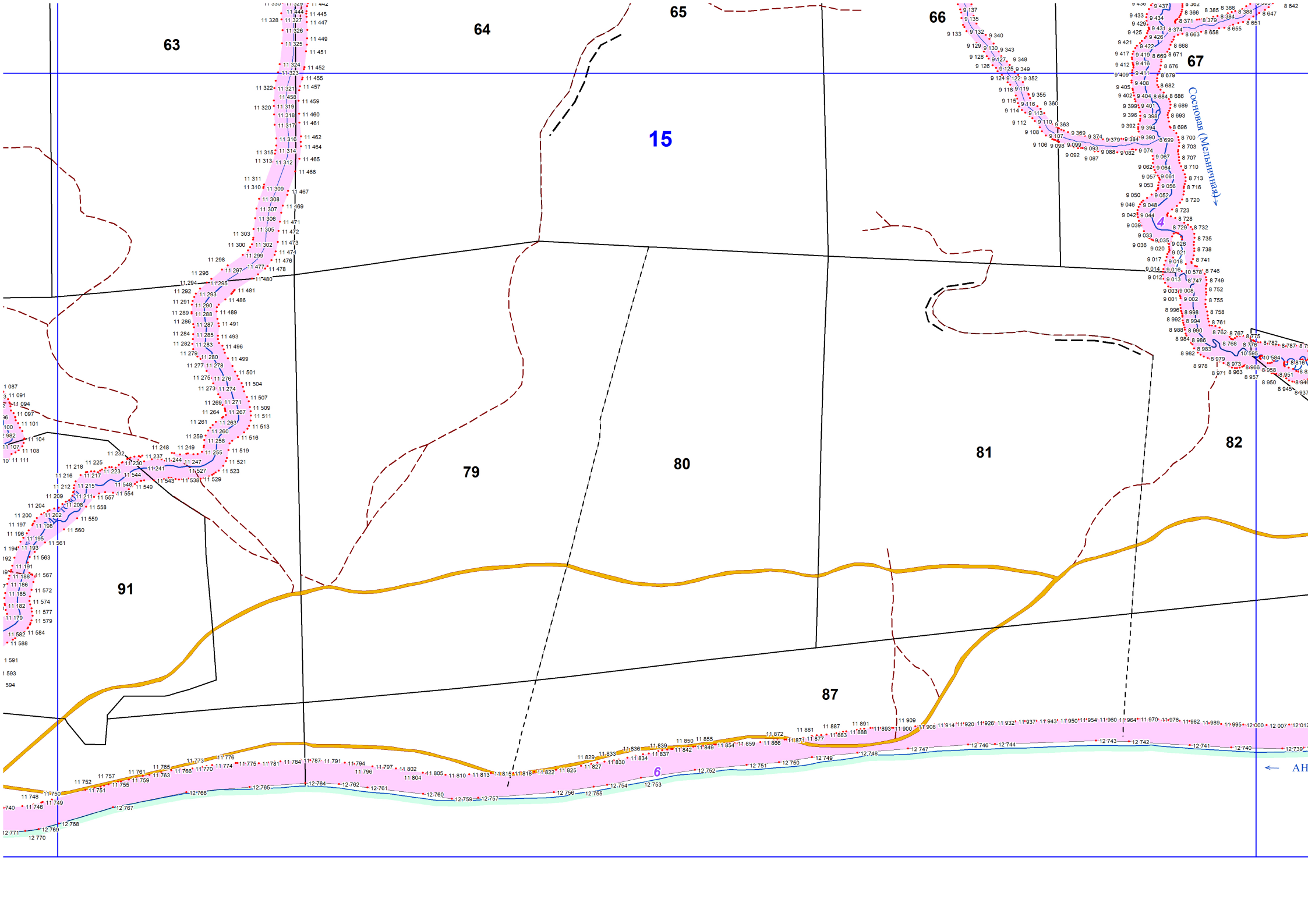
75

90

86

Добогла





63

64

65

66

67

15

81

82

79

80

91

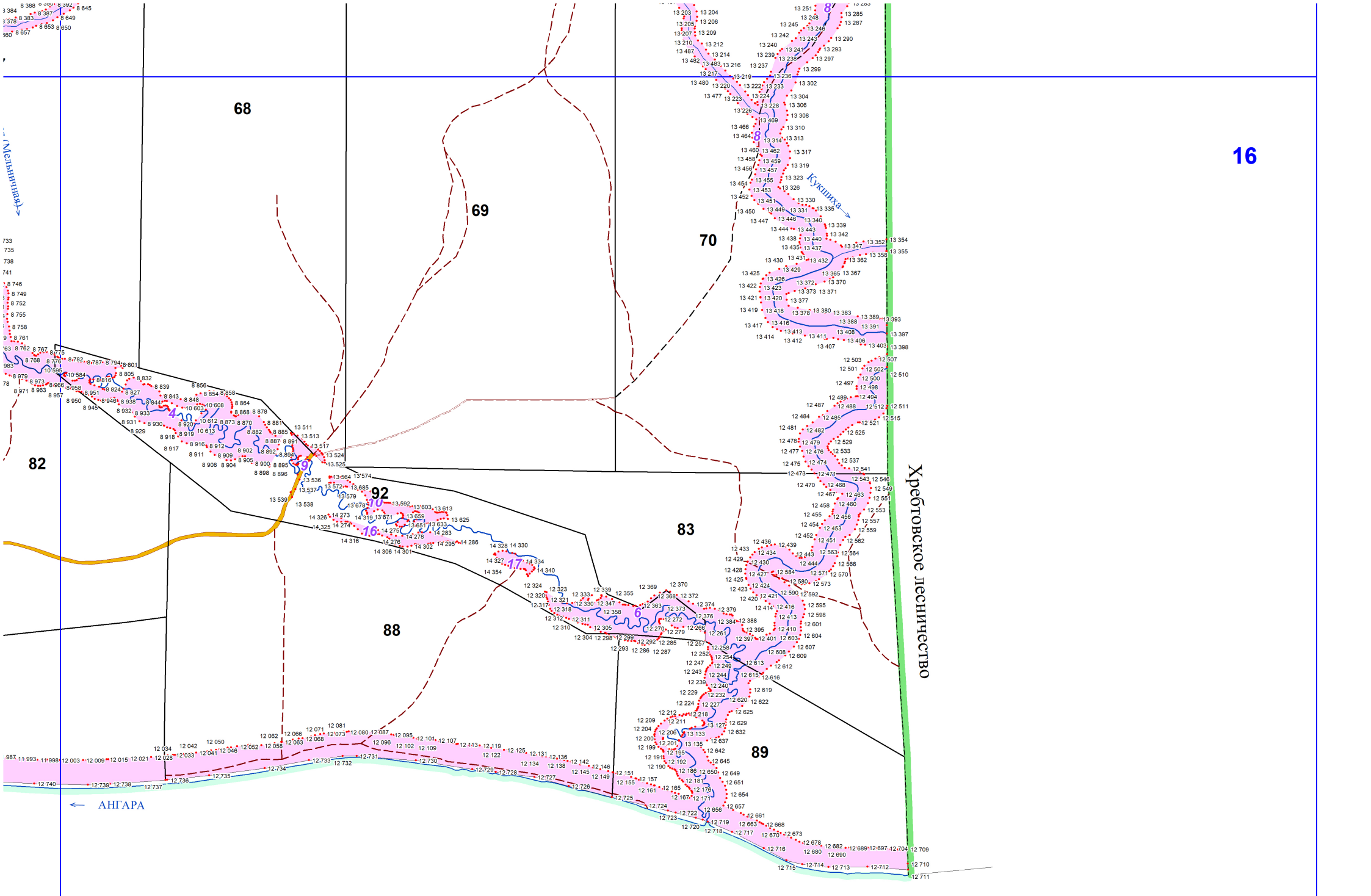
87

6

Cочина (Марицка)

AH





68

69

70

82

83

88

89

92

16

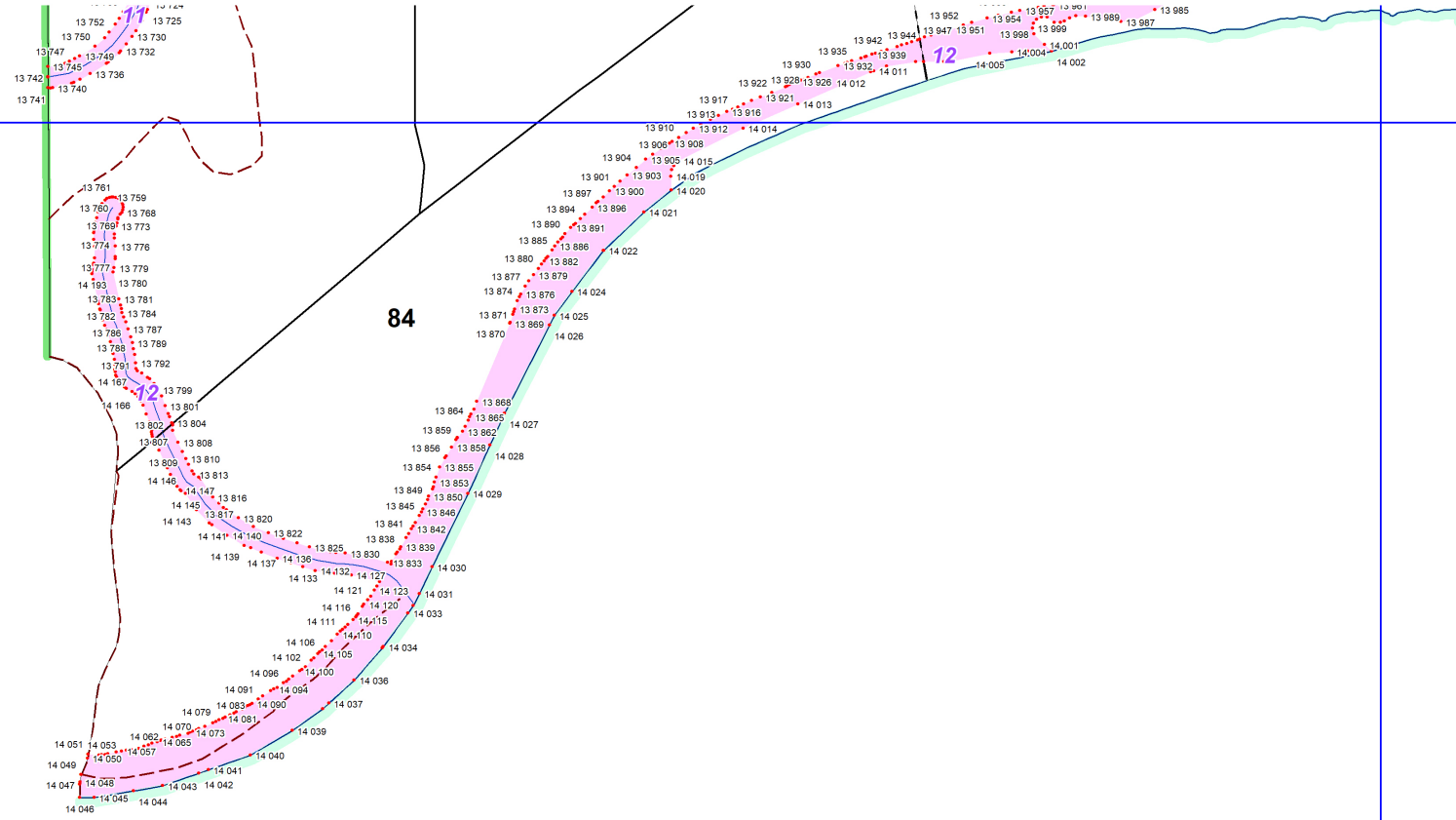
← Мельница

Кукунха →

Хребтовское лесничество

← АНГАРА

17



84

12