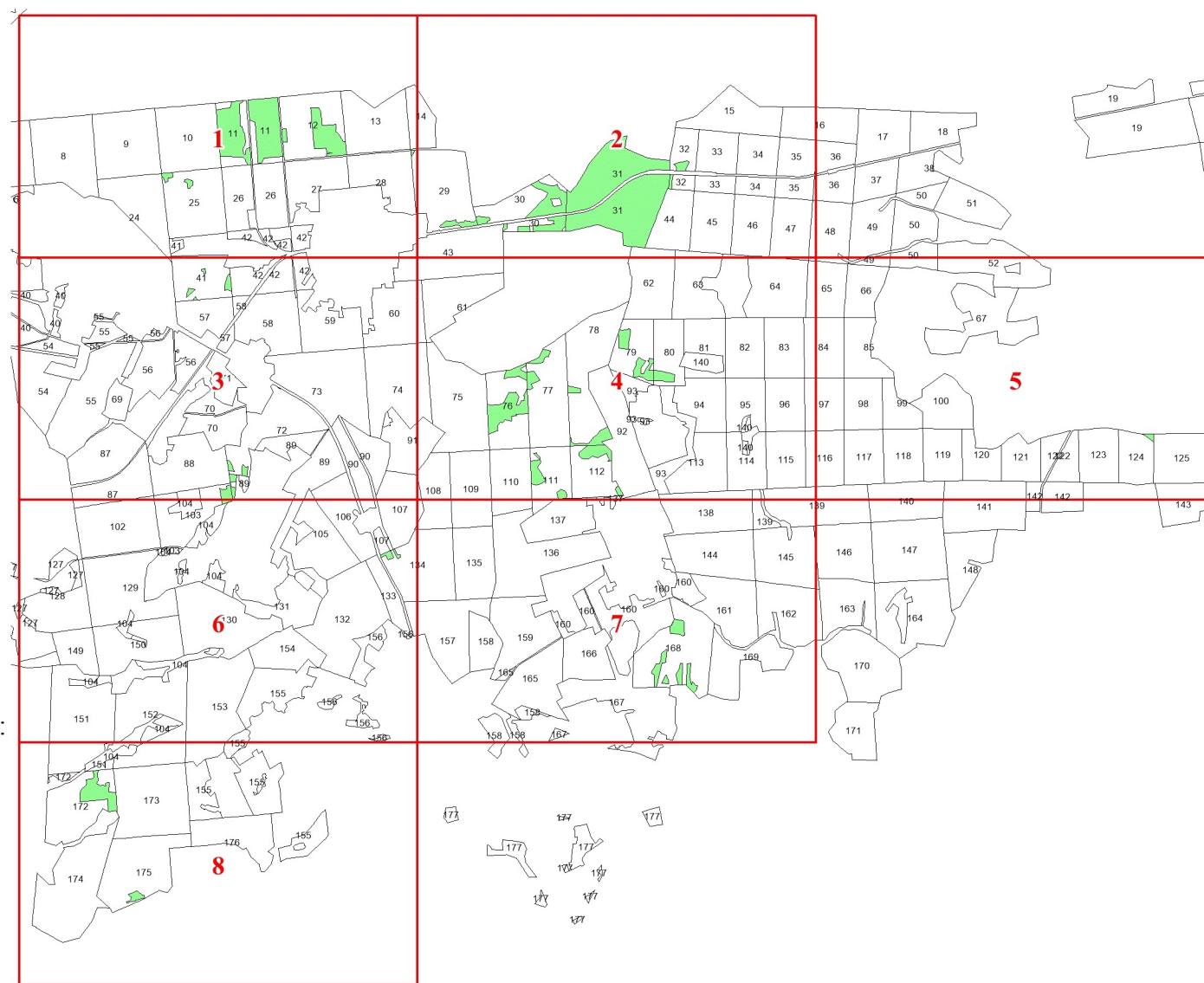


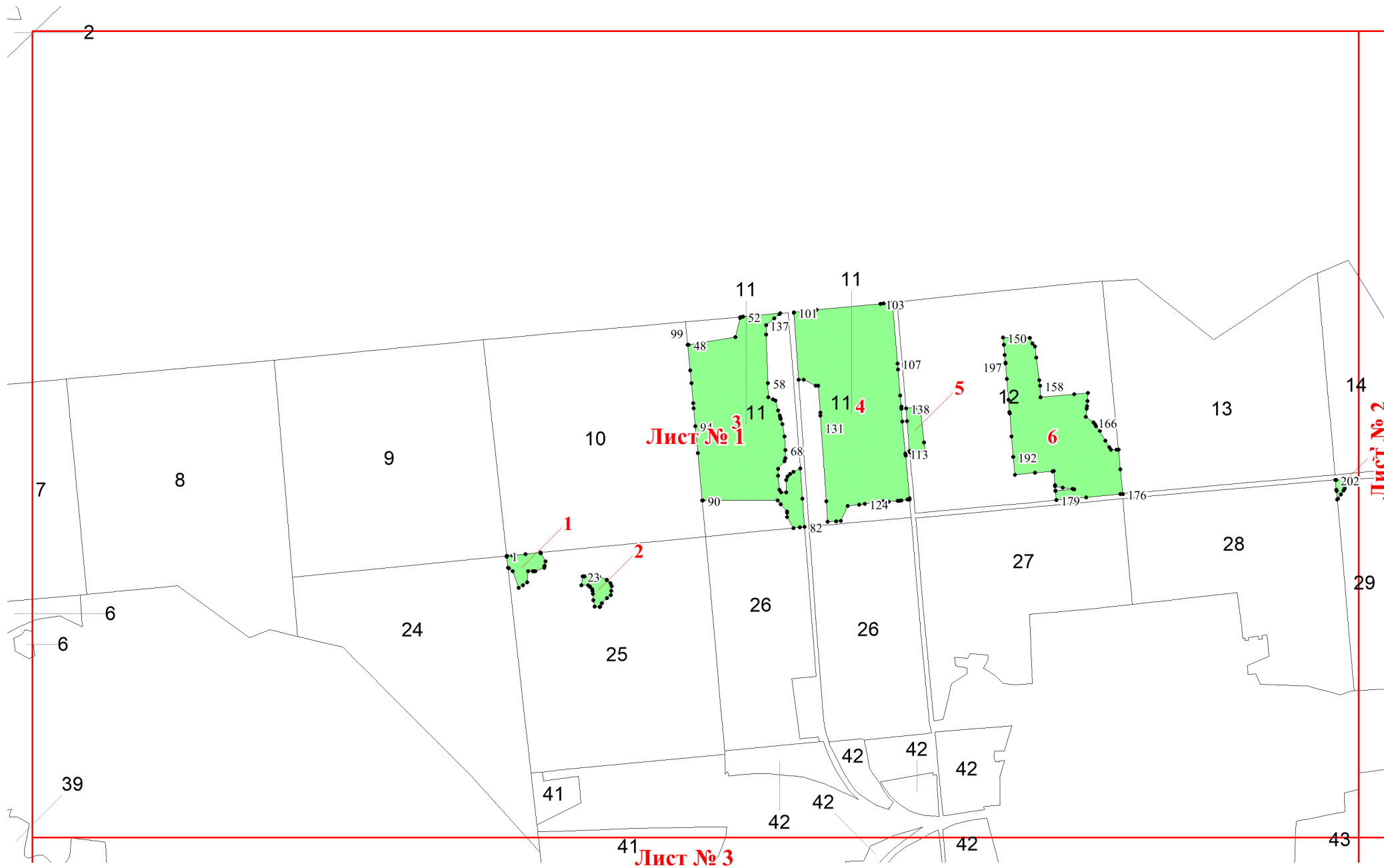
**Графическое описание местоположения
границ земель, на которых
располагаются ценные леса (леса,
имеющие научное или
историко-культурное значение), на
территории Андреевского участкового
лесничества Андреевского лесничества
Владимирской области**

Приложение № 10 к приказу Рослесхоза
29.05.2024 378



Используемые условные знаки и обозначения:

- 25 Границы и номера лесных кварталов
- 7 Номера участков
- 10 • Номера характерных точек границ объекта
- Лист №1** Границы и номера листов
- Границы категорий защитных лесов



Лист № 1

Лист № 2

Лист № 3

2

14

29

43

7

8

9

10

11

11

13

14

6

6

24

25

26

26

27

28

39

41

41

42

42

42

42

42

42

42

42

43

99

48

52

137

101

103

58

11

68

82

90

131

114

138

113

5

197

12

158

192

6

166

179

176

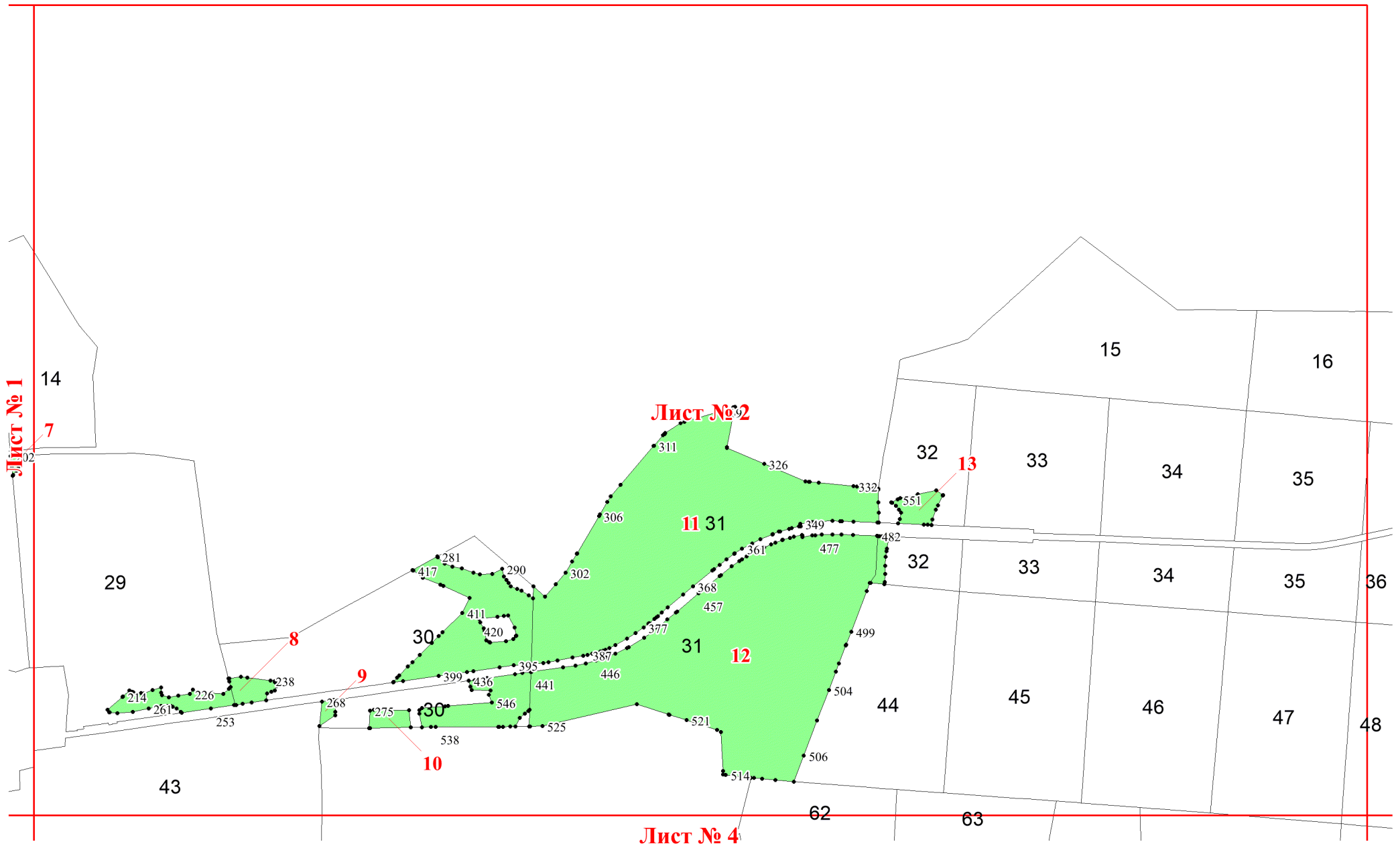
27

28

202

29

43



Лист №1

Лист №2

Лист №4

14

7

16

15

32

33

34

35

32

33

34

35

36

29

8

30

11 31

12

32

33

34

35

36

44

45

46

47

48

43

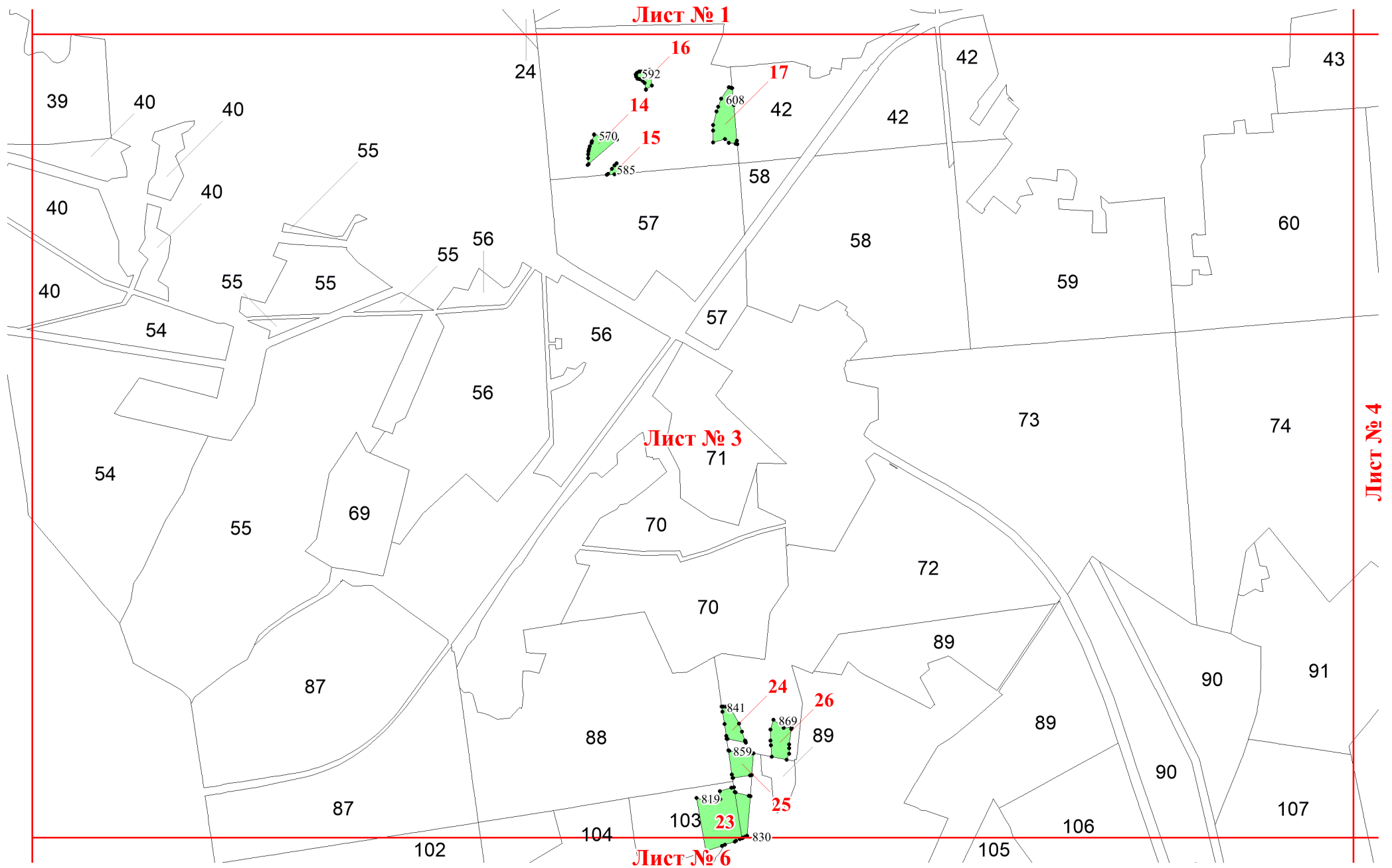
9

30

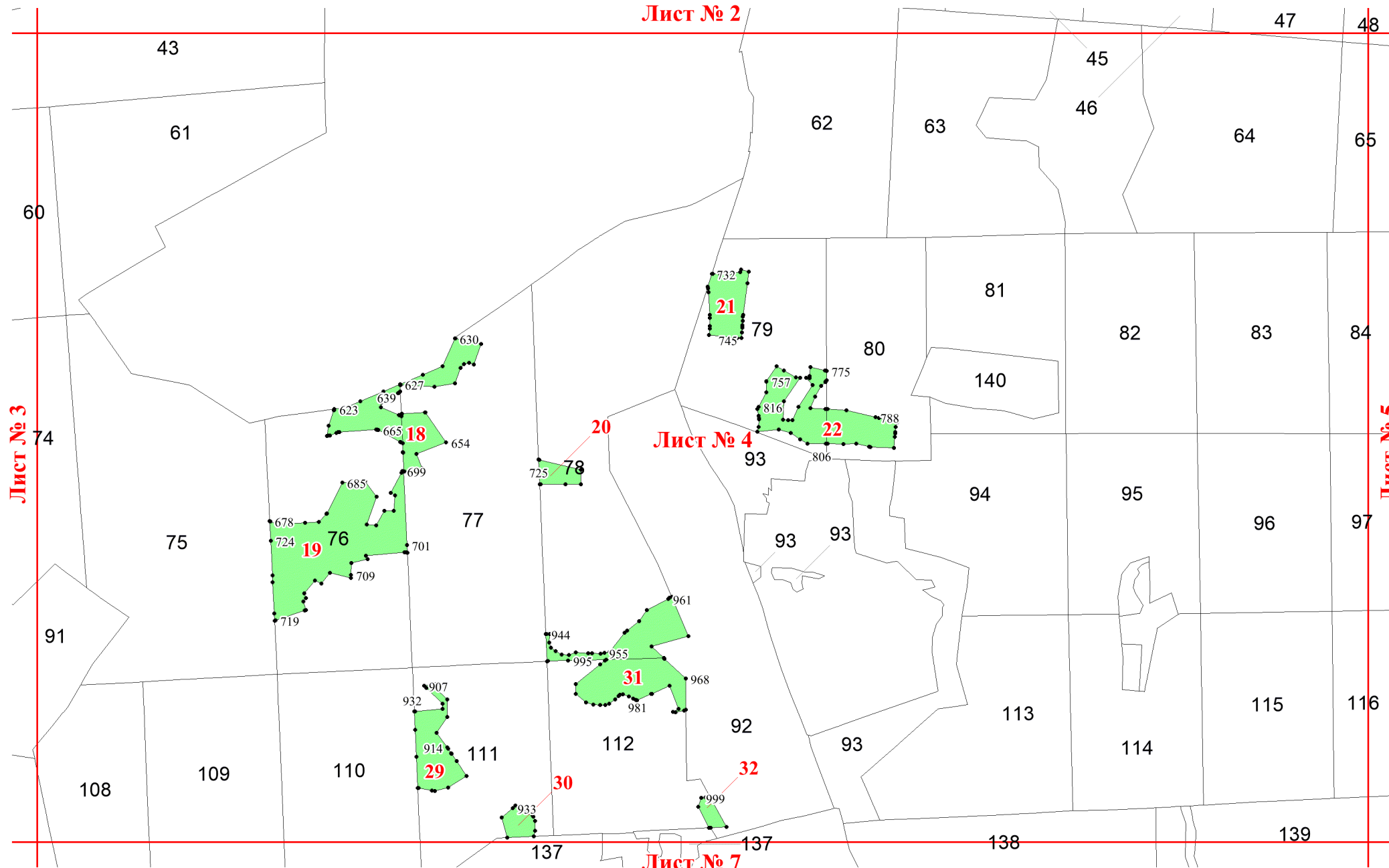
10

63

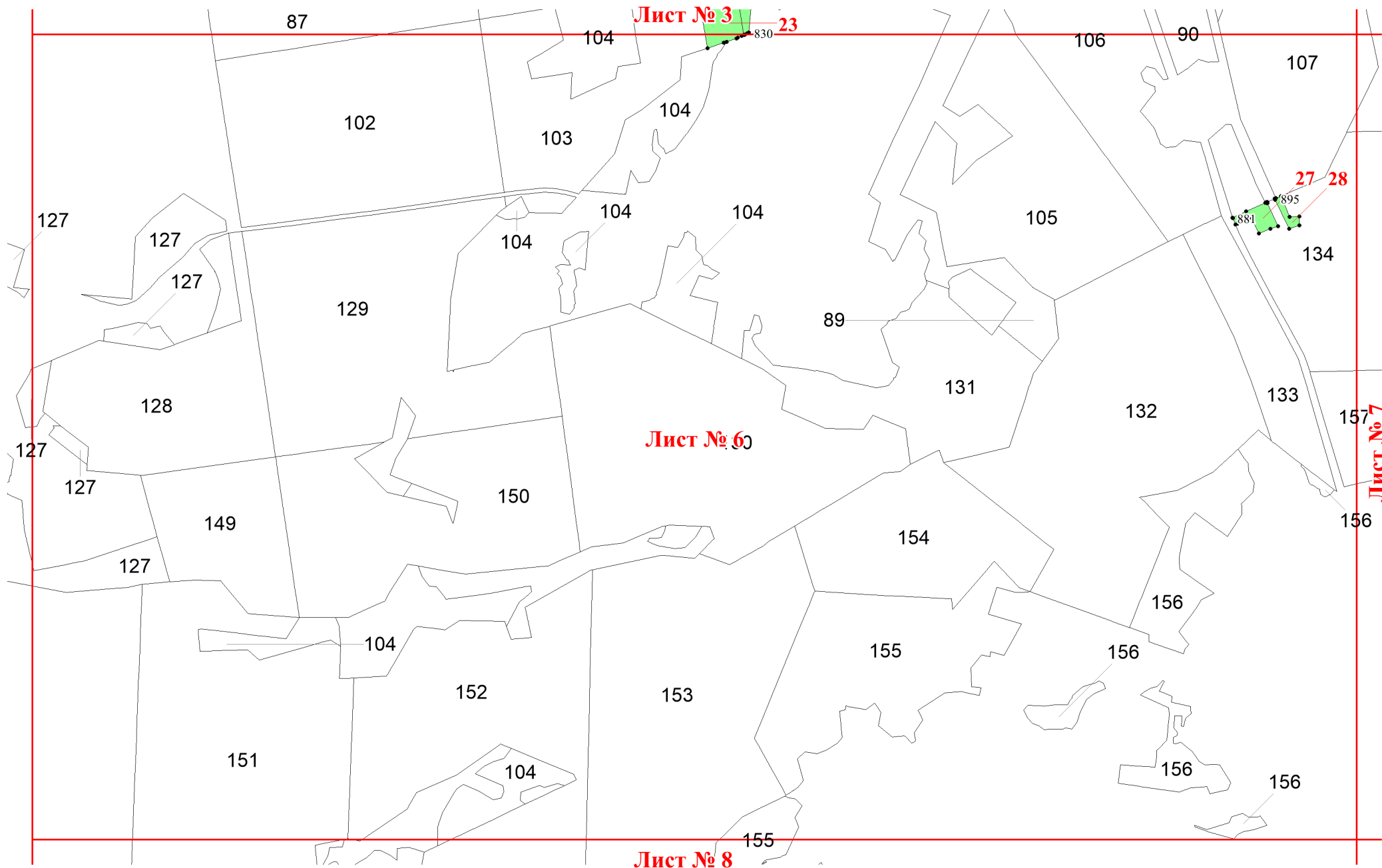
62



Лист № 2

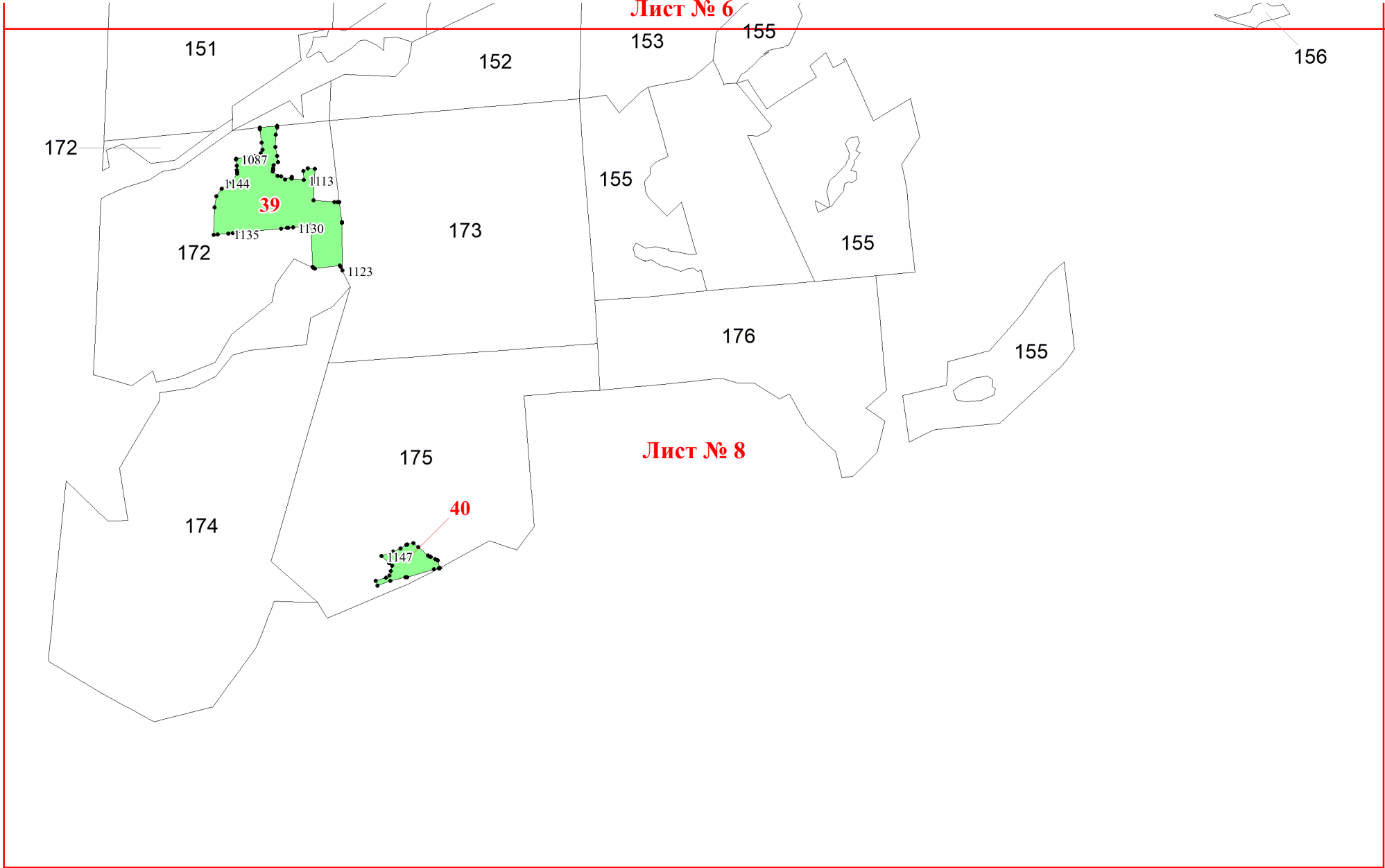
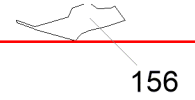








Лист № 6



Лист № 8