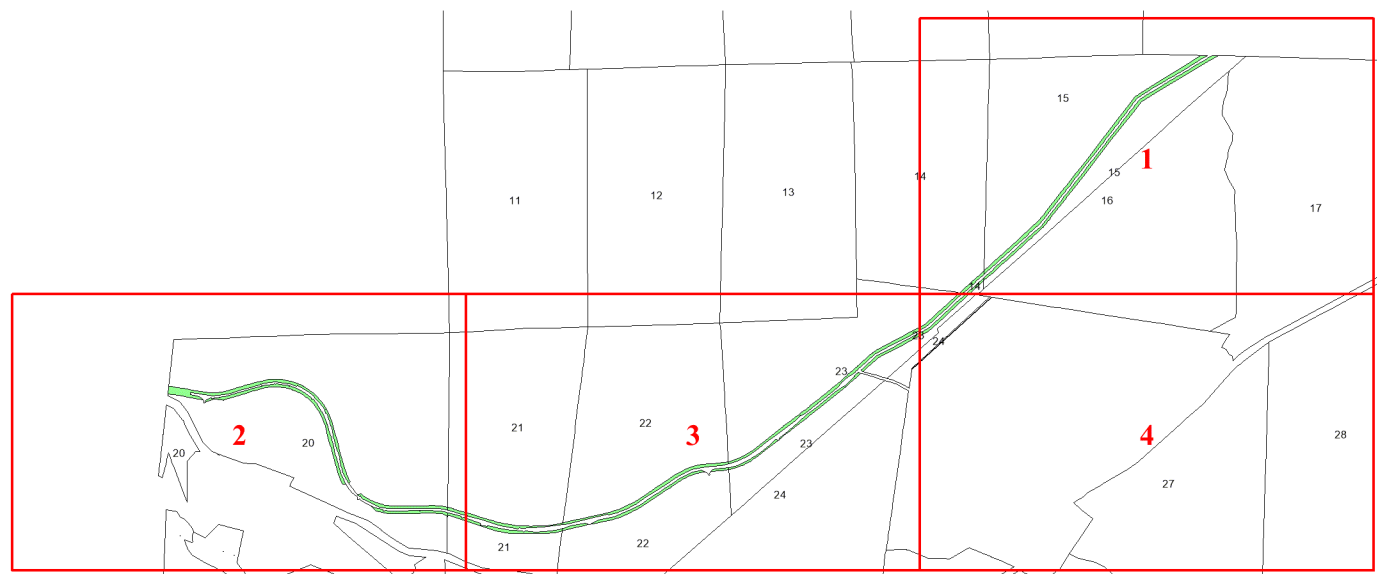


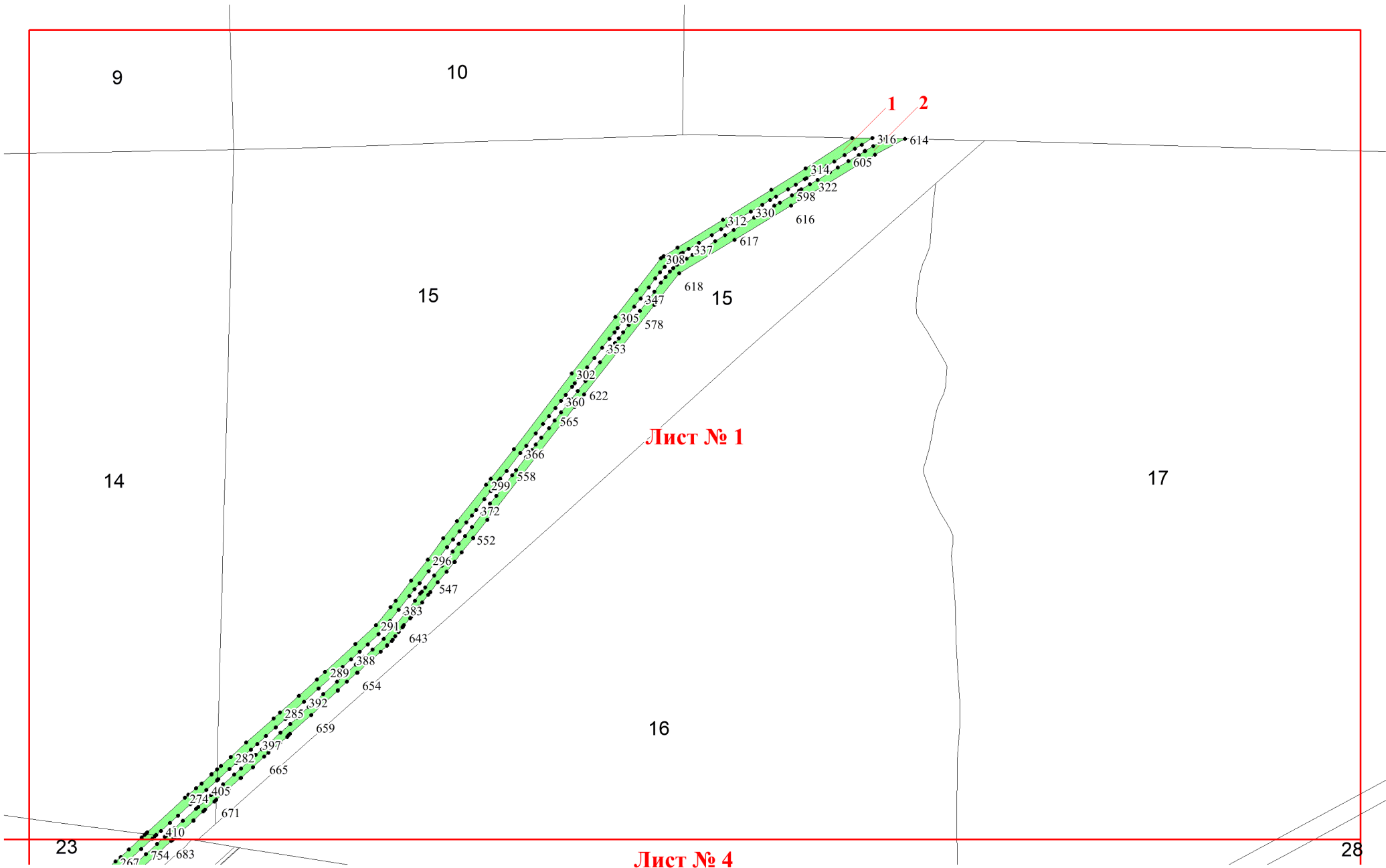
**Графическое описание местоположения  
границ земель, на которых  
располагаются леса, выполняющие  
функции защиты природных и иных  
объектов (леса, расположенные в  
защитных полосах лесов), на  
территории Чукшинского участкового  
лесничества Чунского лесничества  
Иркутской области**

Приложение № 158 к приказу Рослесхоза  
от 21.05.2024 № 341



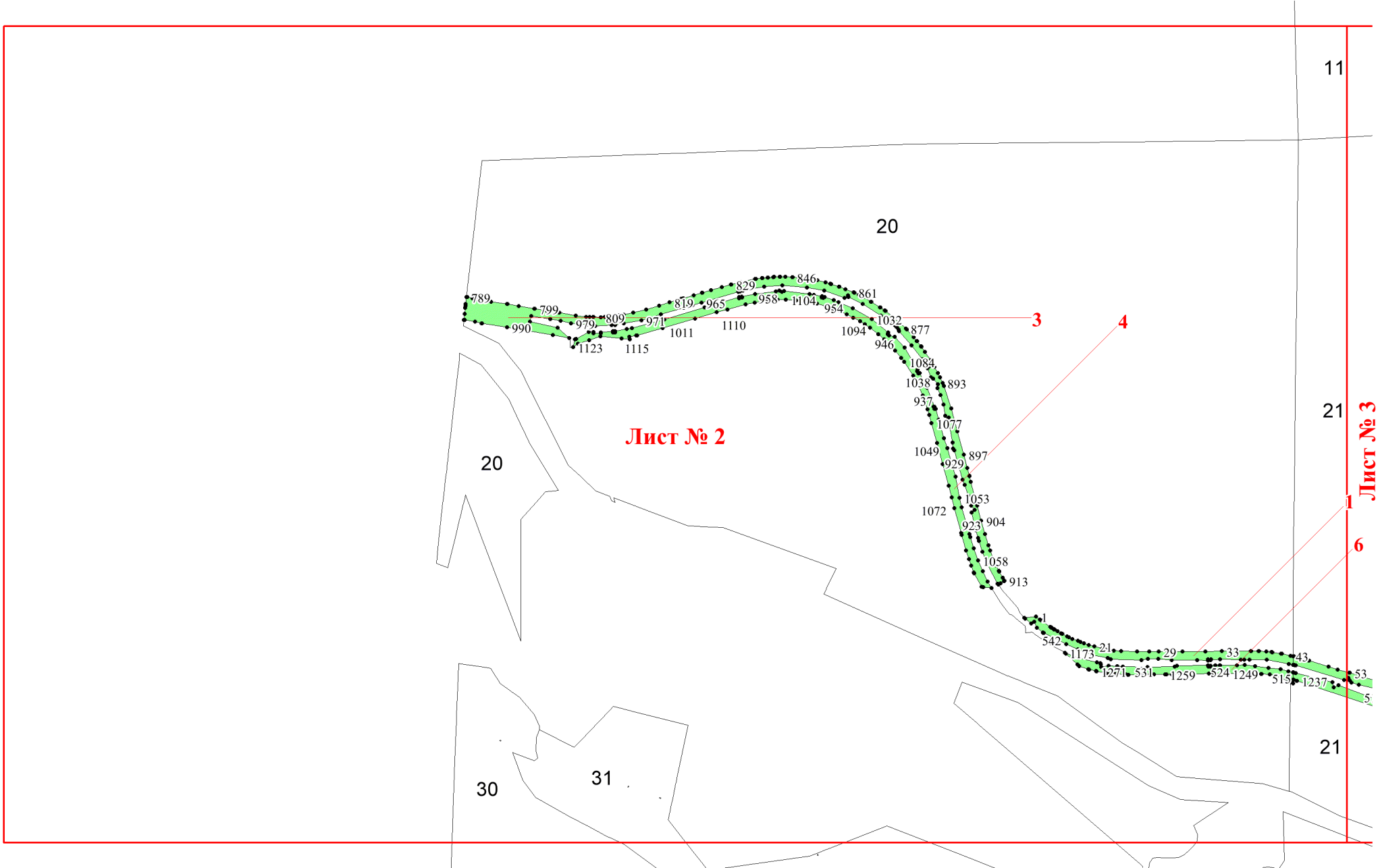
Используемые условные знаки и обозначения:

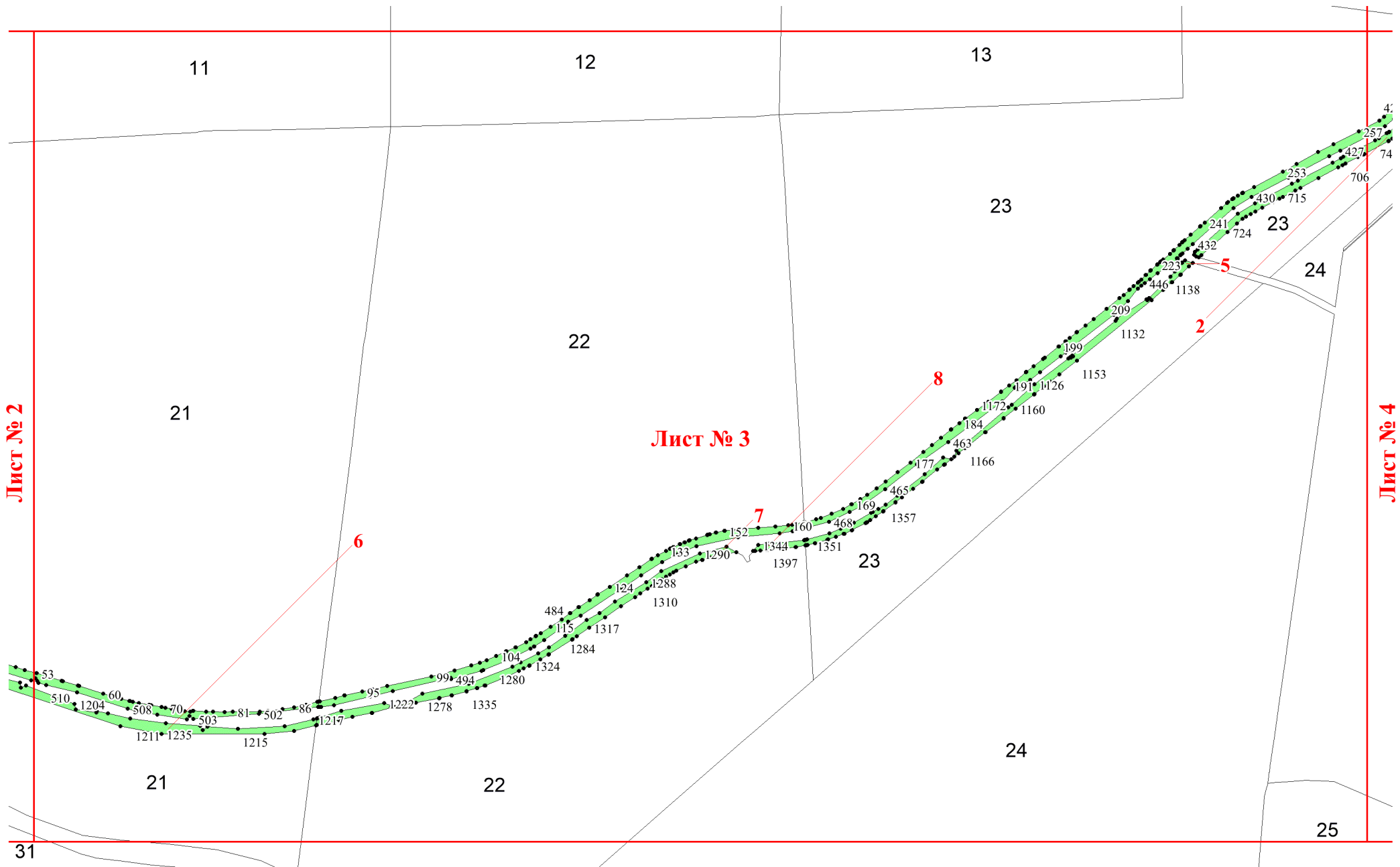
- 25 Границы и номера лесных кварталов
- 7      Номера участков
- 10 ●    Номера характерных точек границ объекта
- Лист №1 Границы и номера листов
- Границы категорий защитных лесов



**Лист № 1**

**Лист № 4**





11

12

13

23

23

24

22

21

Лист № 3

Лист № 4

Лист № 2

6

7

8

2

5

23

24

21

22

25

31

53

510

1204

60

508

70

503

81

502

86

1217

95

1222

1278

1335

99

494

1280

1324

104

1284

1317

124

1288

1310

133

1290

152

1344

1397

1351

169

468

465

1357

1177

1166

184

463

1172

1160

199

1126

1153

1132

209

446

1138

432

223

724

430

715

253

427

74

706

257

4

