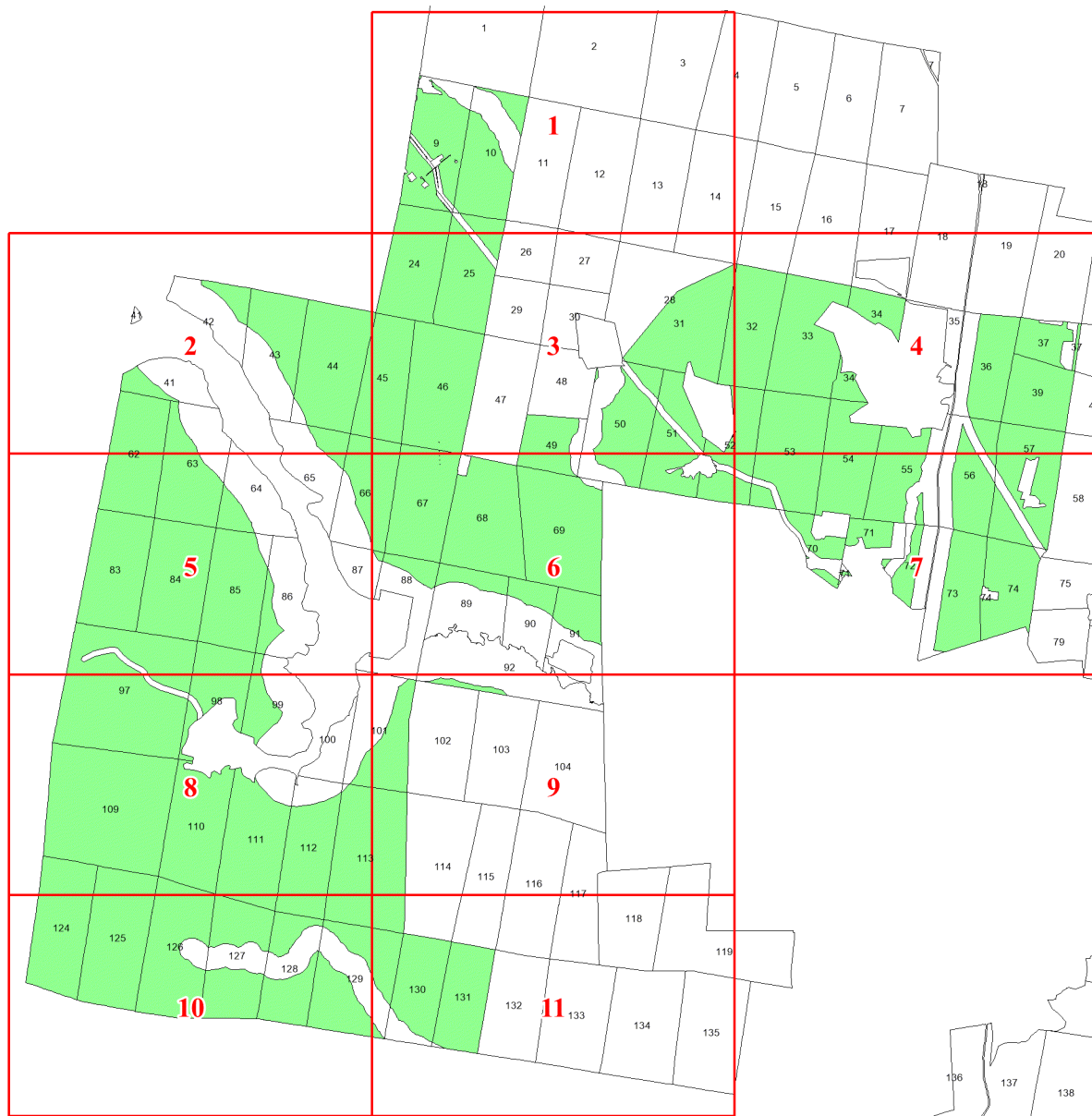
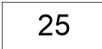

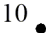




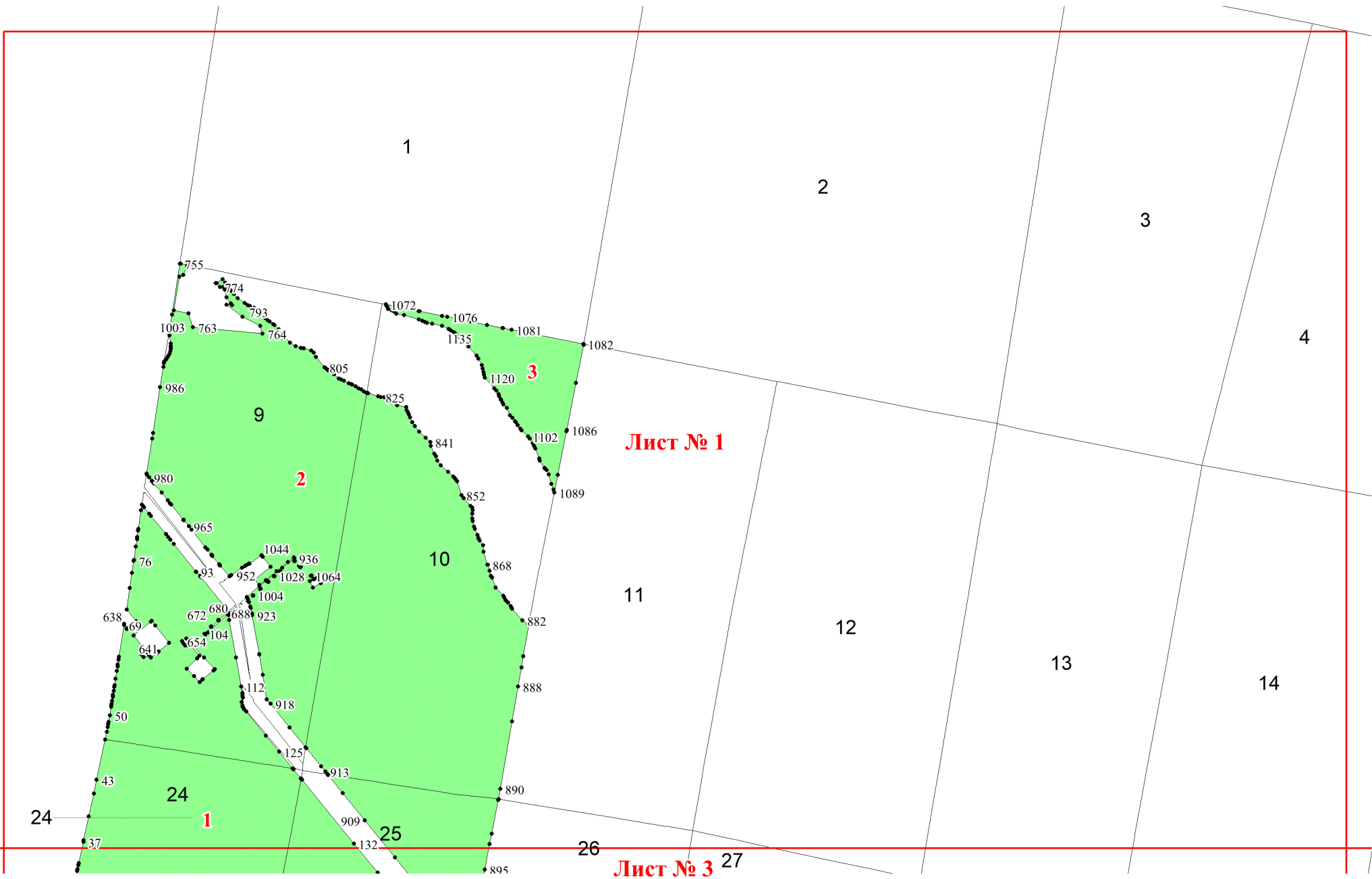
Графическое описание местоположения
границ земель, на которых
располагаются эксплуатационные леса,
на территории Городского участкового
лесничества Карпинского лесничества
Свердловской области

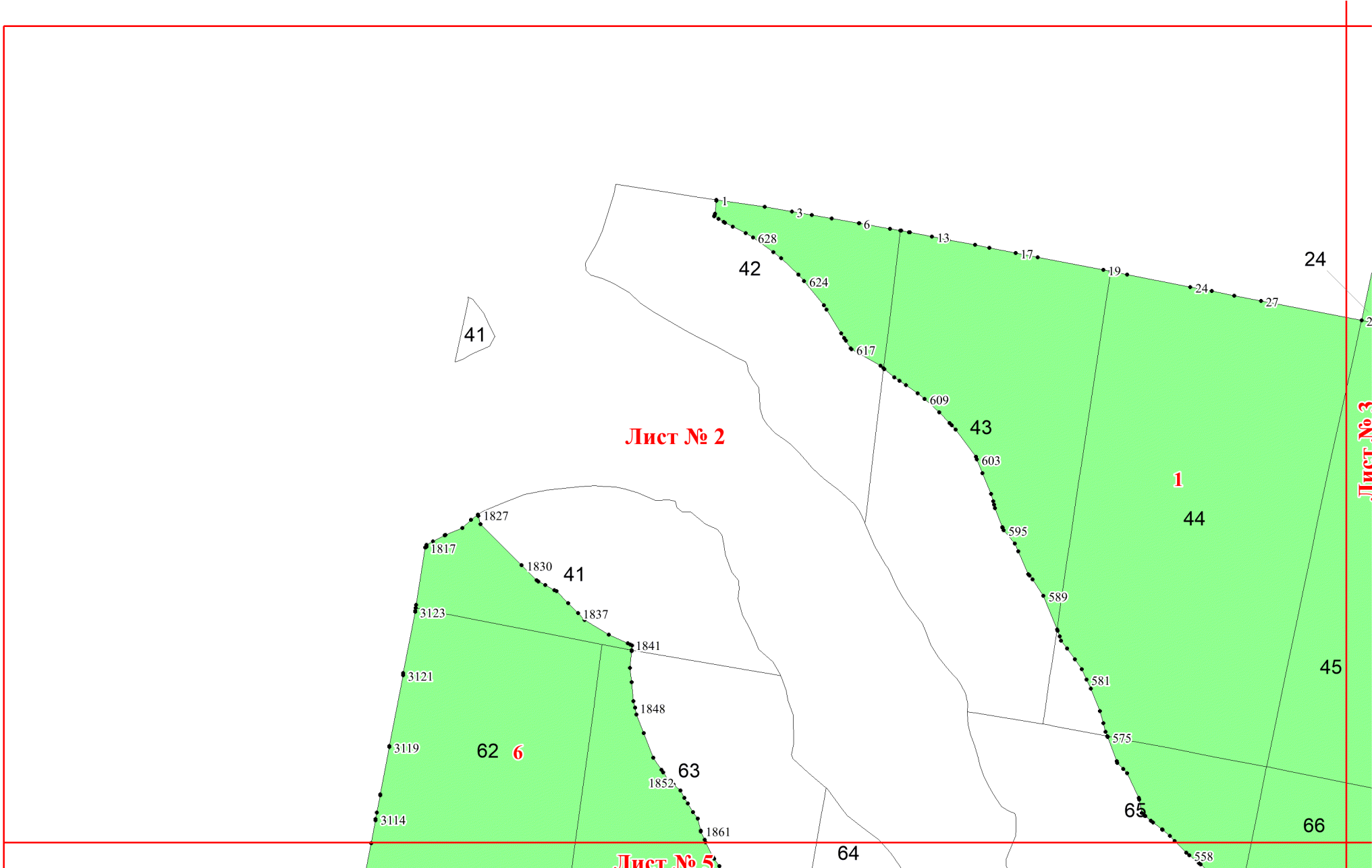
Приложение № 52 к приказу Рослесхоза
от 18.06.2024 № 461

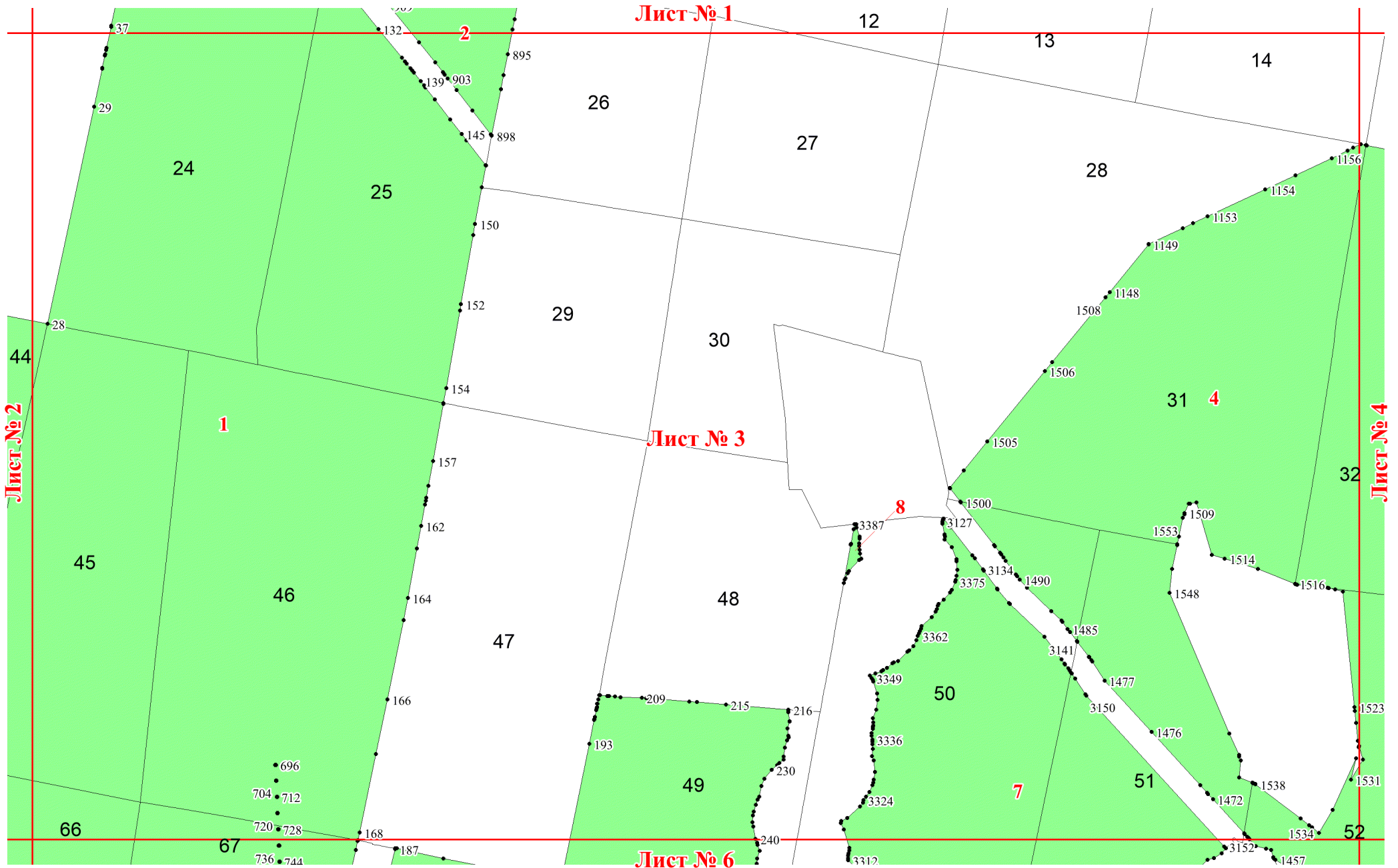


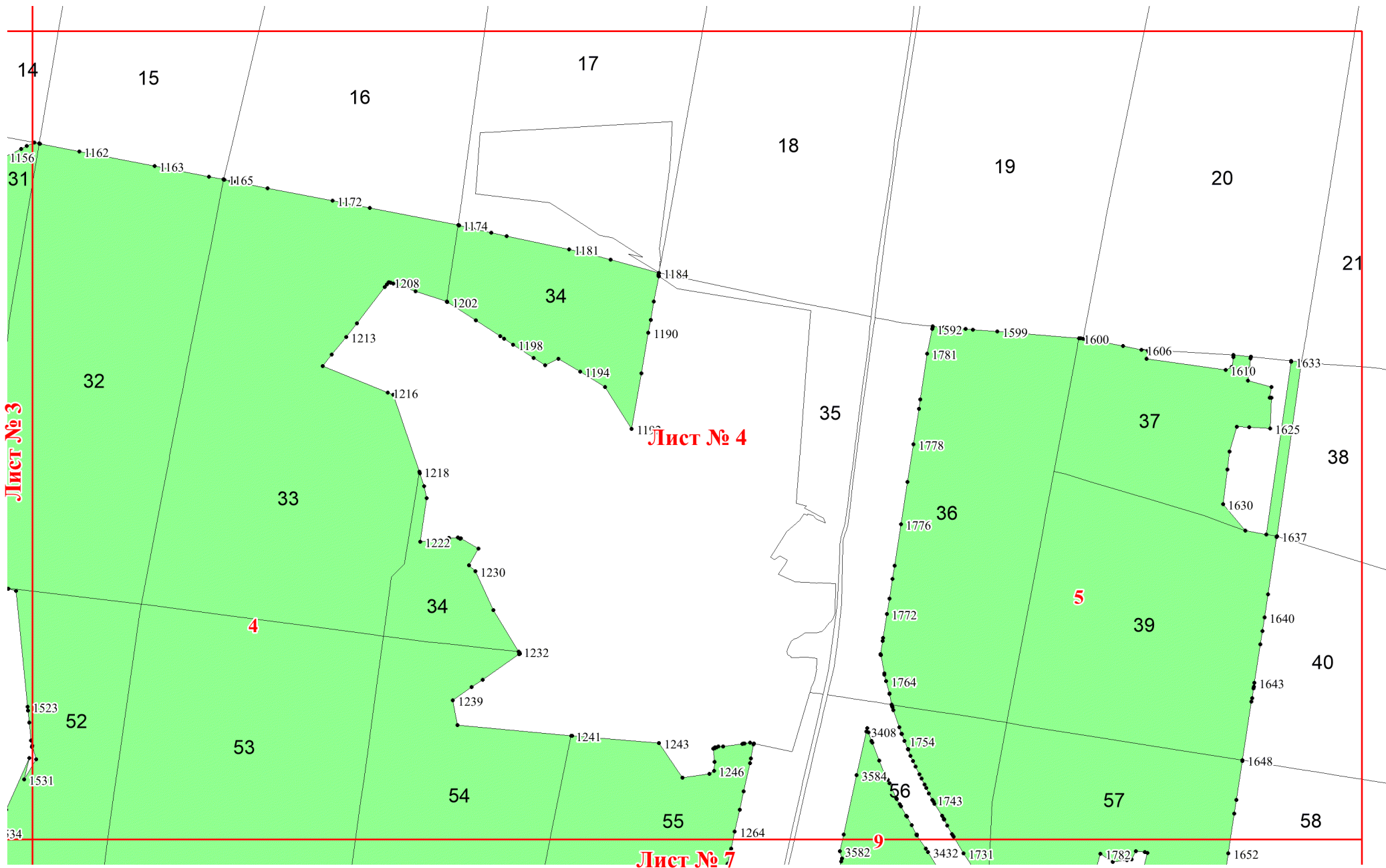
Используемые условные знаки и обозначения:

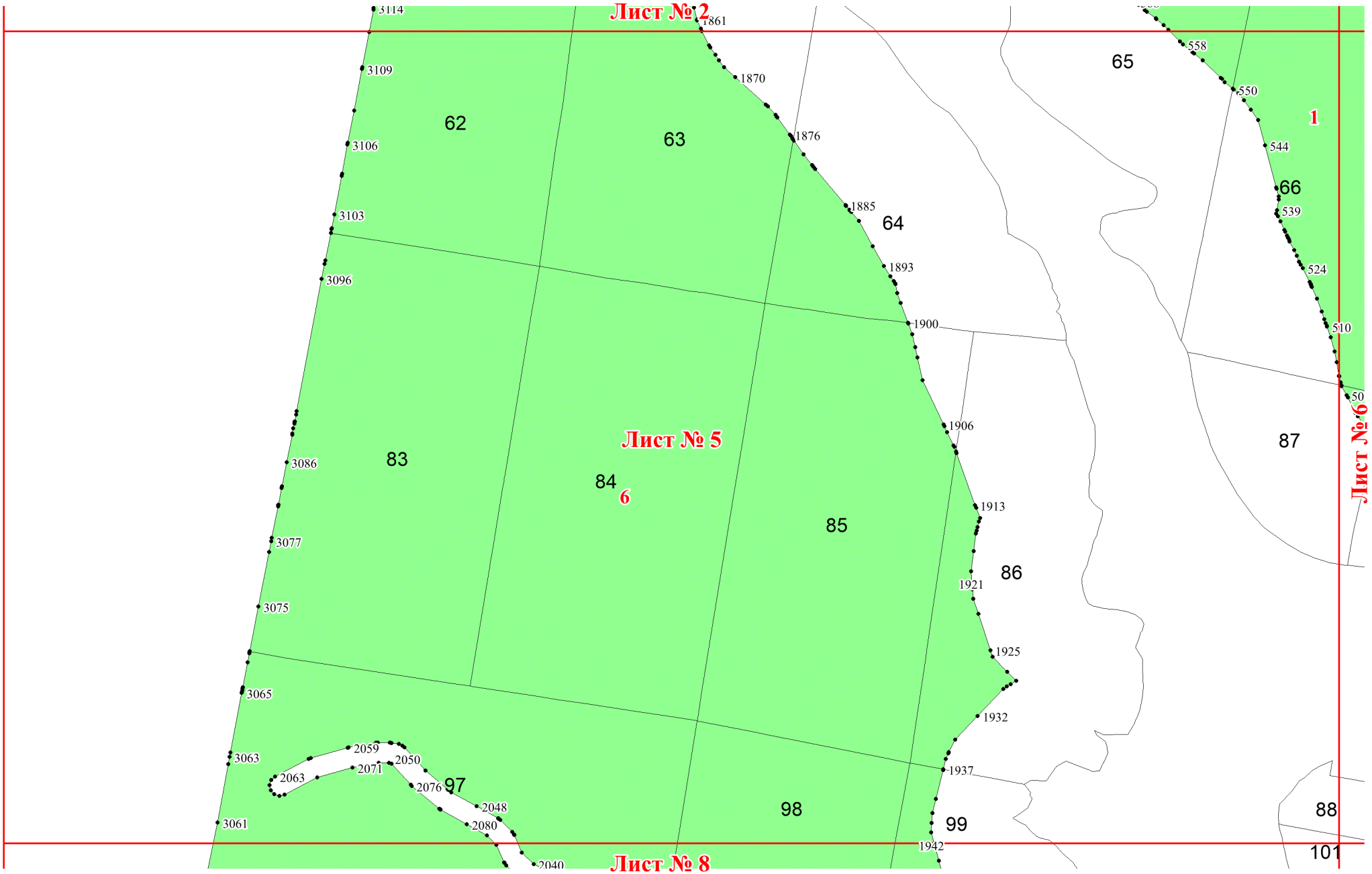
- | | |
|---|---|
|  | Границы и номера лесных кварталов |
|  | Номера участков |
|  | Номера характерных точек границ объекта |
|  | Границы и номера листов |
|  | Границы категорий защитных лесов |











Лист № 2

Лист № 5

Лист № 8

Лист № 6

62

63

64

65

1

66

87

83

84

85

86

88

97

98

99

101

3114

3109

3106

3103

3096

3086

3077

3075

3065

3063

3061

1861

1870

1876

1885

1893

1900

1906

1913

1921

1925

1932

1937

1942

558

550

544

539

524

510

50

2059

2071

2050

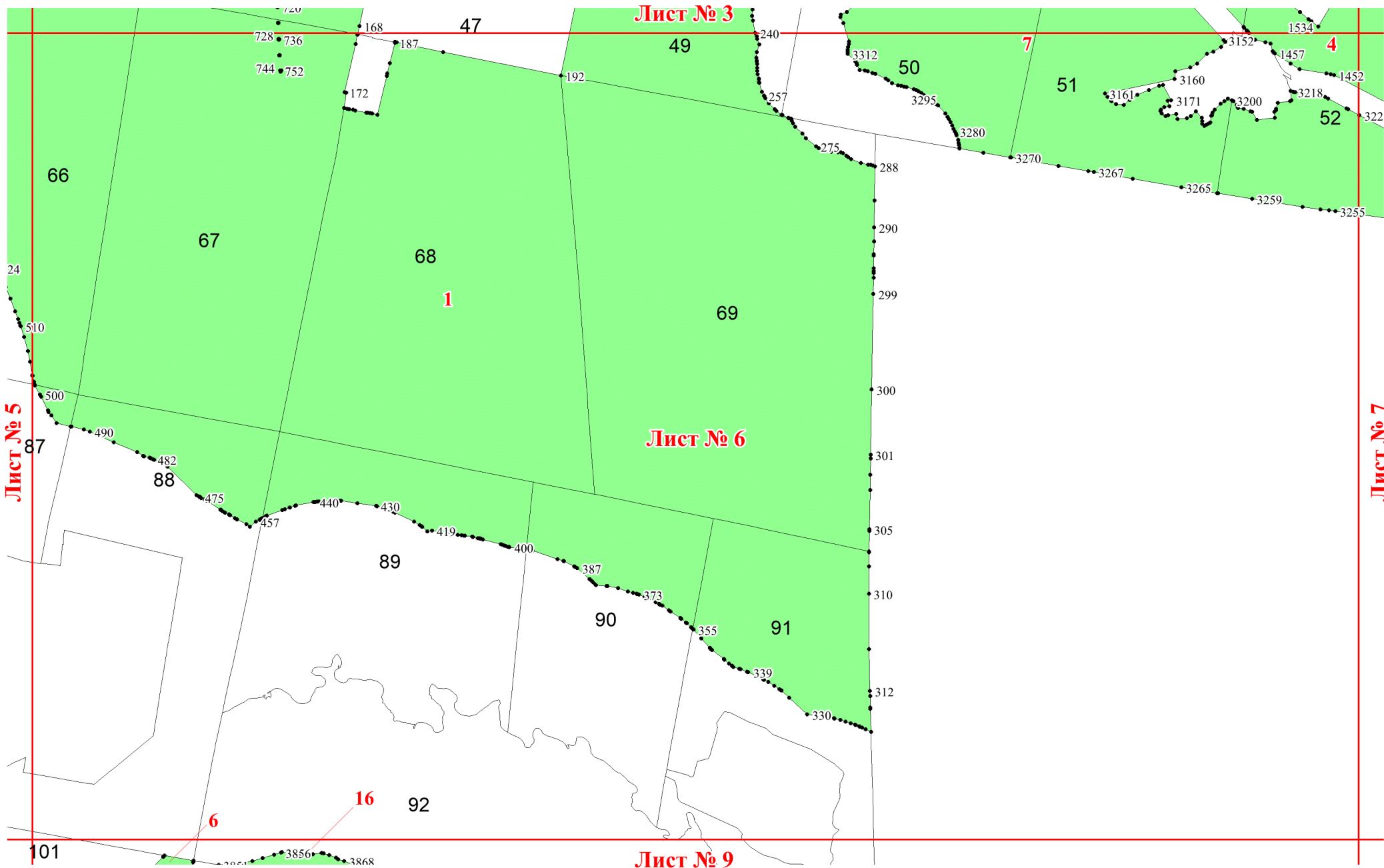
2063

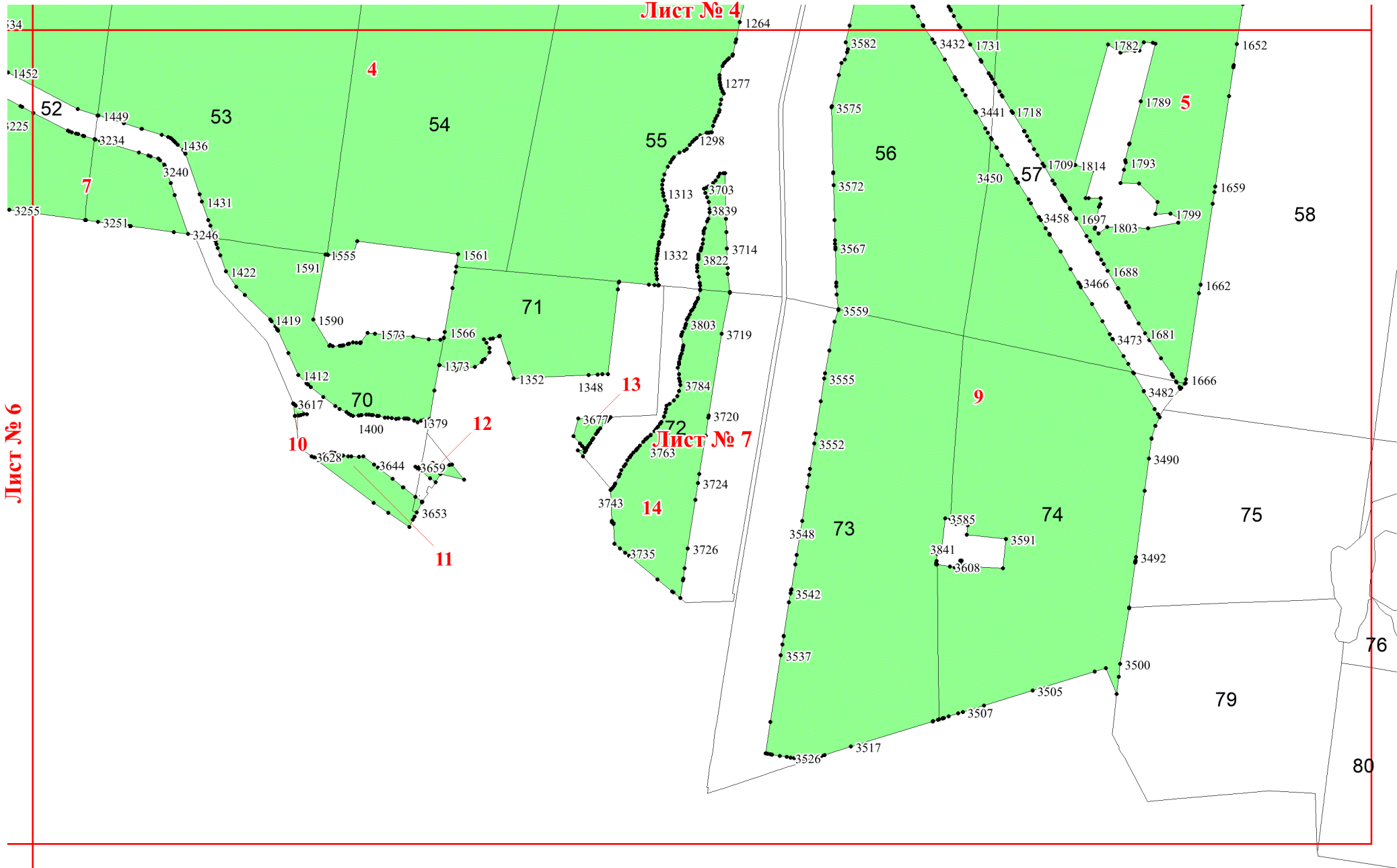
2076

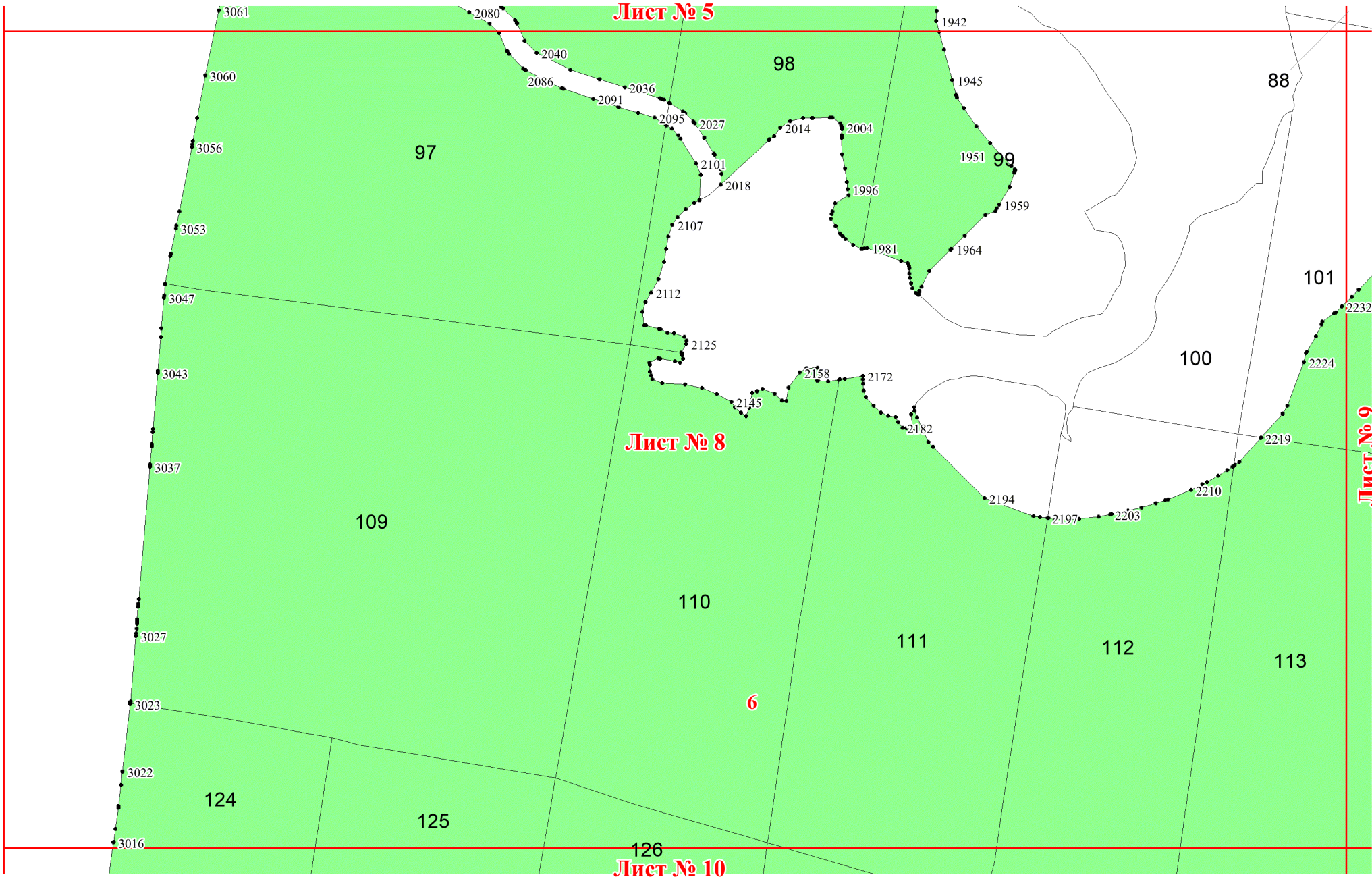
2048

2080

2040







Лист № 5

Лист № 8

Лист № 10

Лист № 9

97

98

99

88

101

100

109

110

111

112

113

124

125

126

6

99

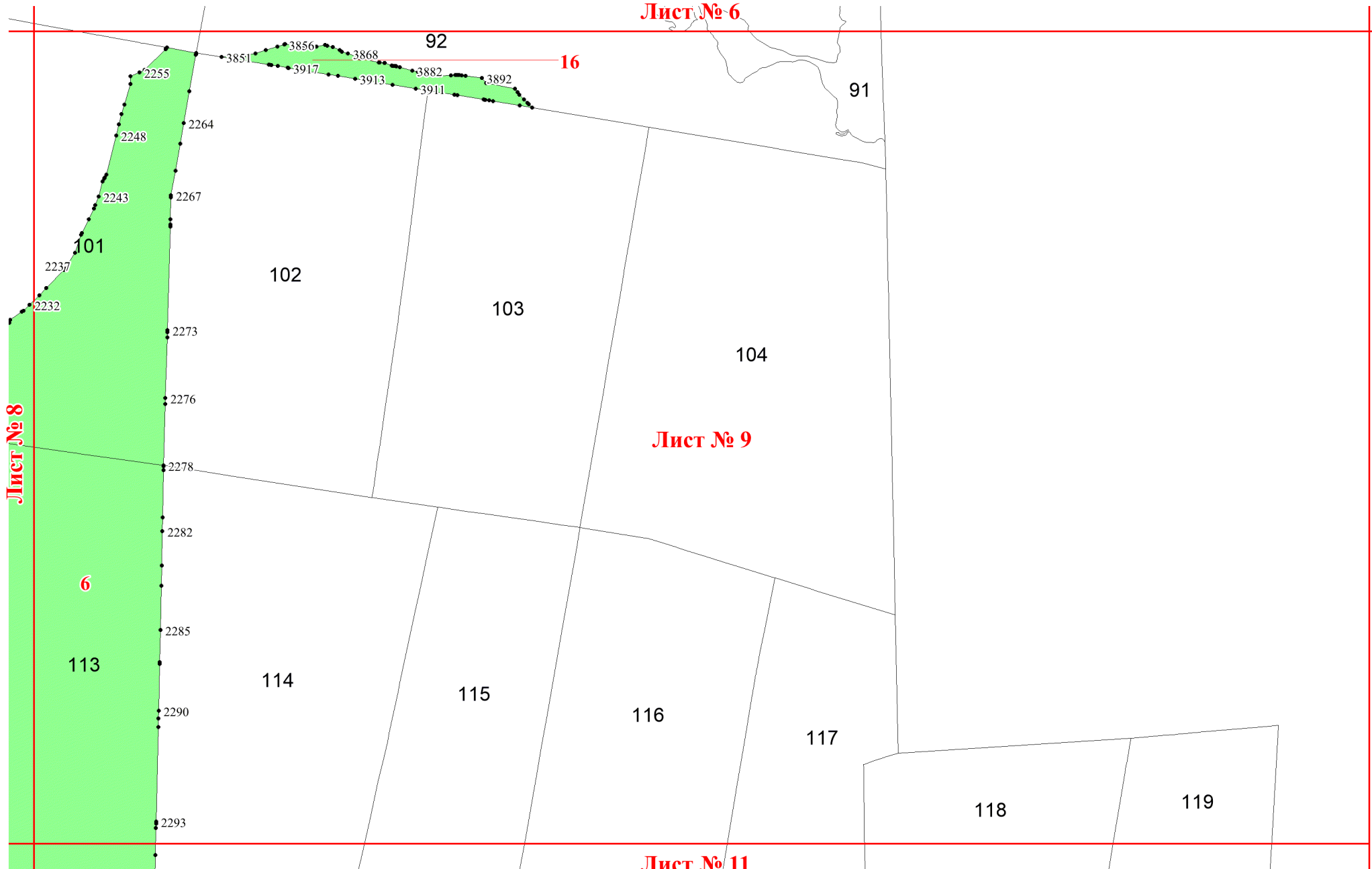
- 3061
- 3060
- 3056
- 3053
- 3047
- 3043
- 3037
- 3027
- 3023
- 3022
- 3016

- 2080
- 2040
- 2086
- 2091
- 2036
- 2095
- 2027

- 2101
- 2188
- 2107
- 2112
- 2125
- 2145
- 2158
- 2172
- 2182
- 2194
- 2197
- 2203
- 2210
- 2219
- 2224
- 2232

- 1942
- 1945
- 1951
- 1959
- 1964
- 1981
- 1996
- 2004
- 2014

Лист № 6



Лист № 8

Лист № 9

Лист № 11

6

16

92

91

102

103

104

101

114

115

116

117

118

119

3856

3868

3882

3892

3851

3917

3913

3911

2255

2248

2243

2237

2232

2264

2267

2273

2276

2278

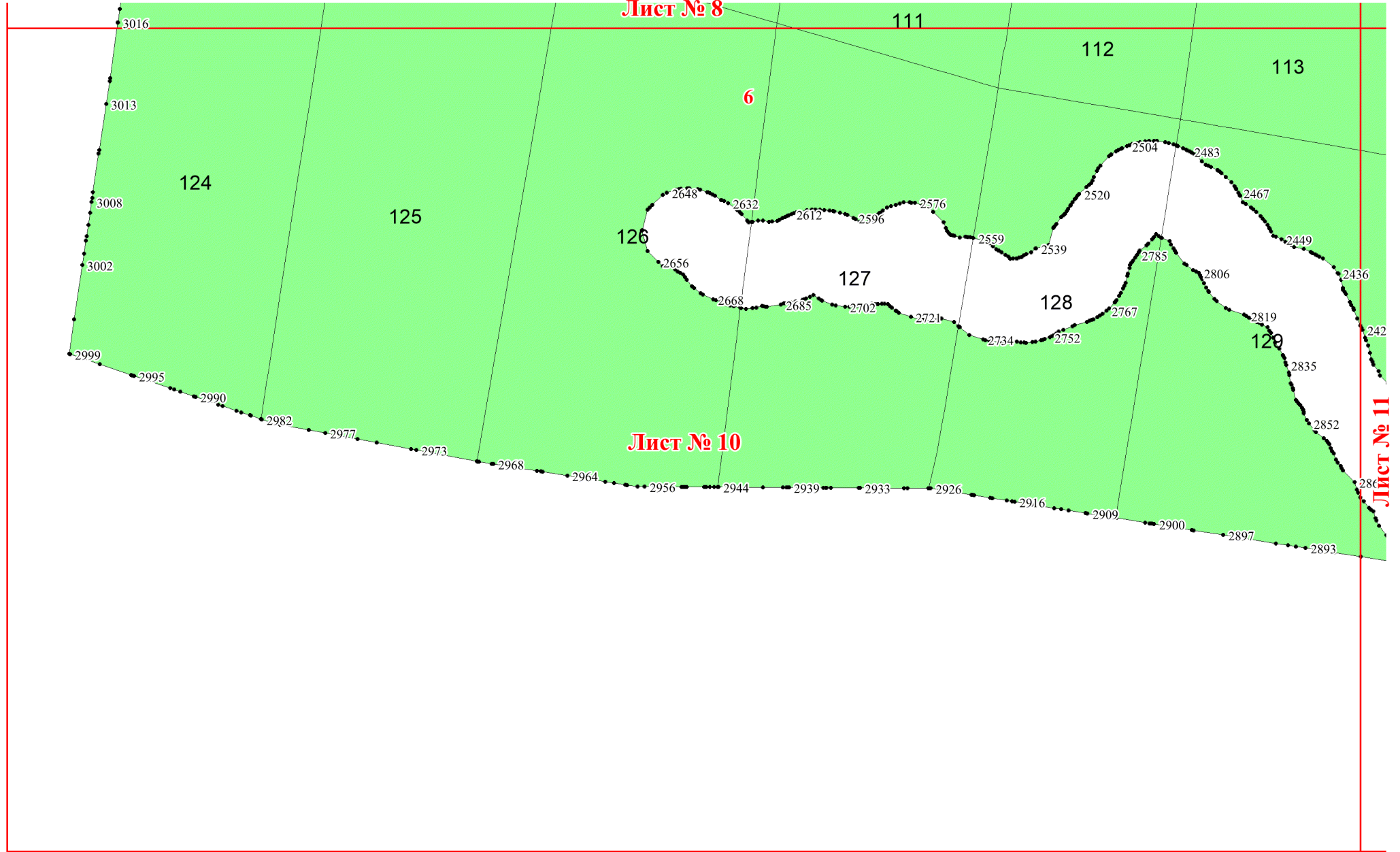
2282

2285

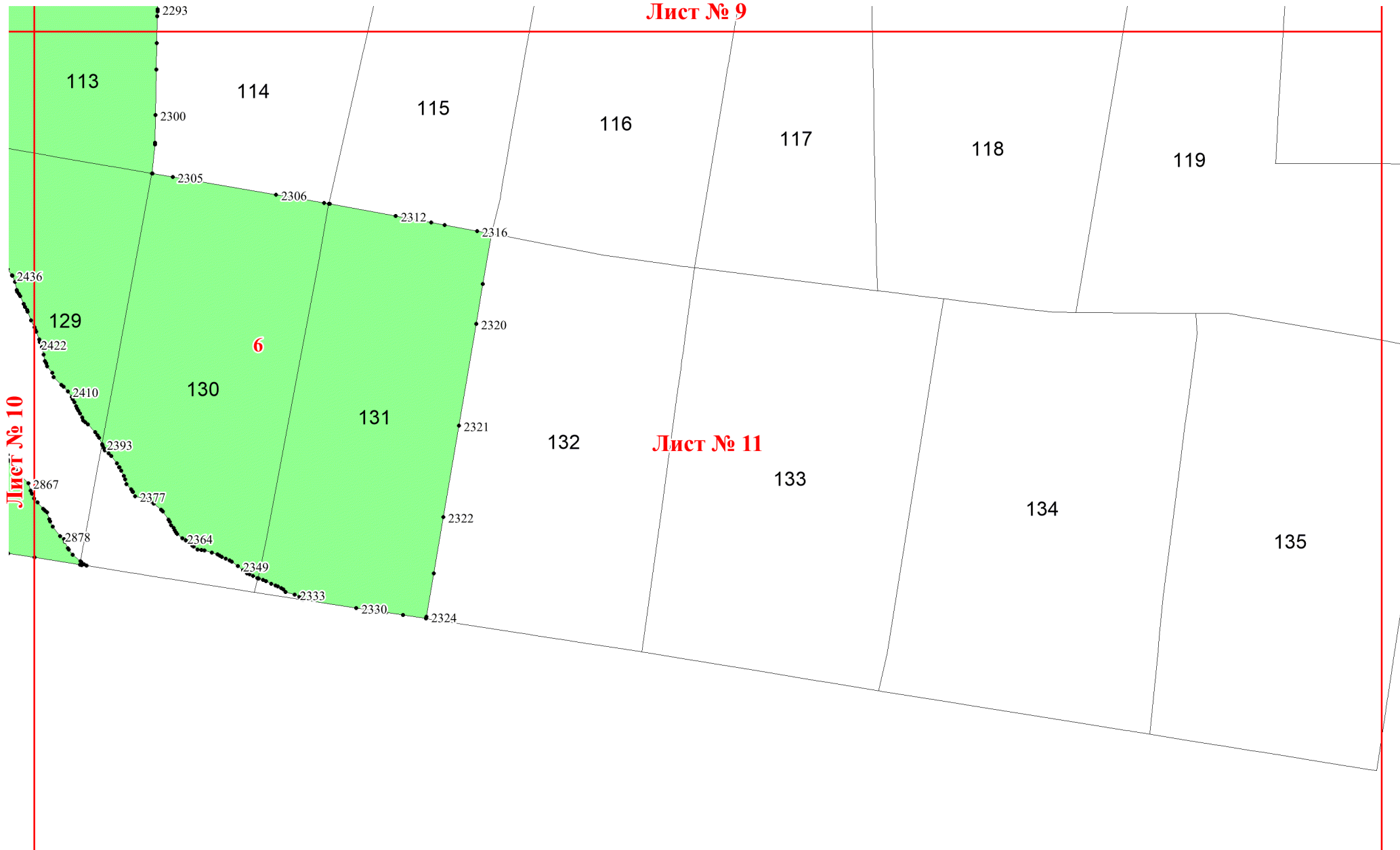
2290

2293

Лист № 8



Лист № 9



Лист № 10

Лист № 11

113

114

115

116

117

118

119

2293

2300

2305

2306

2312

2316

2436

129

2422

2410

130

6

131

2320

132

Лист № 11

133

134

135

2393

2321

2867

2377

2322

2878

2364

2349

2333

2330

2324