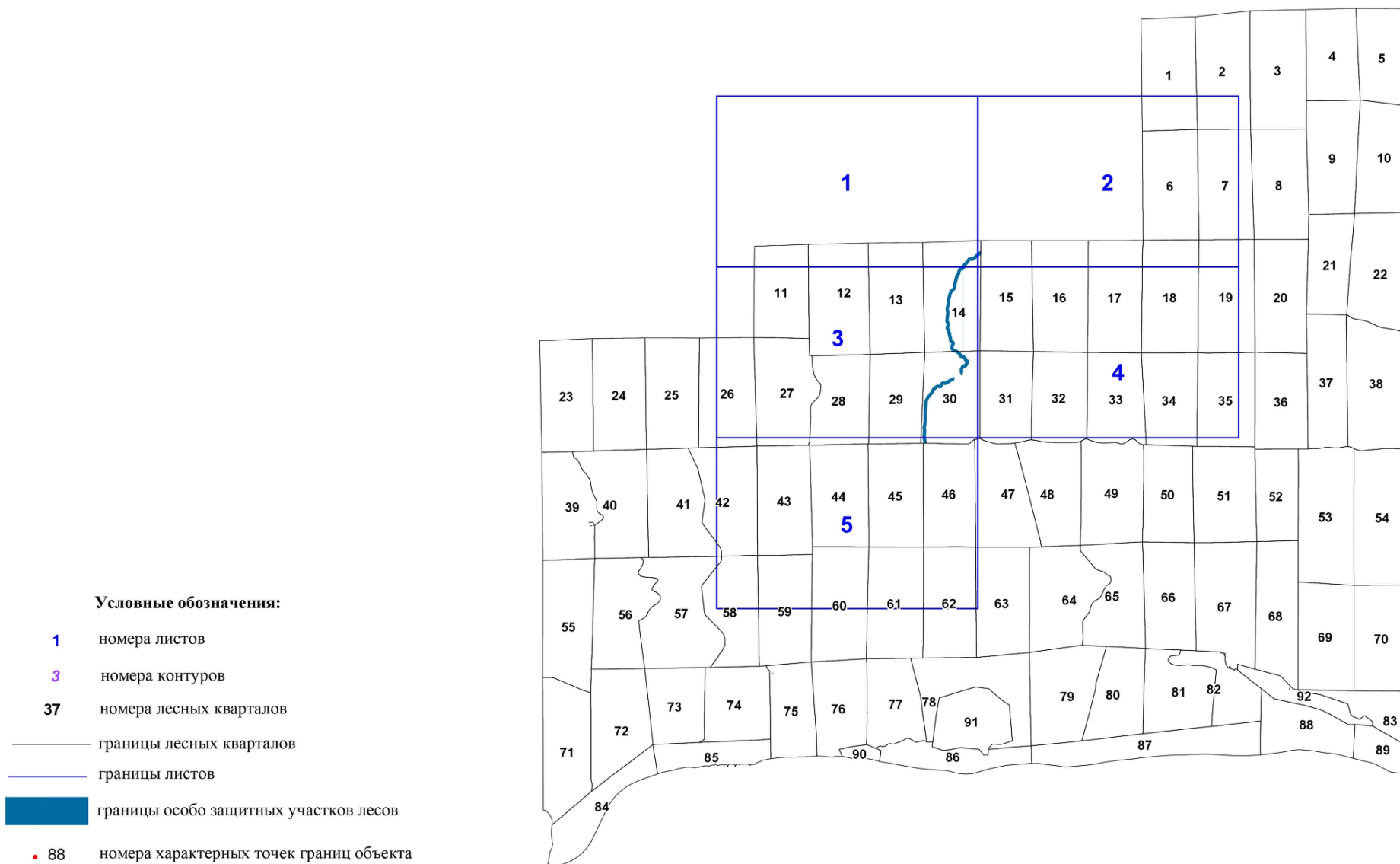
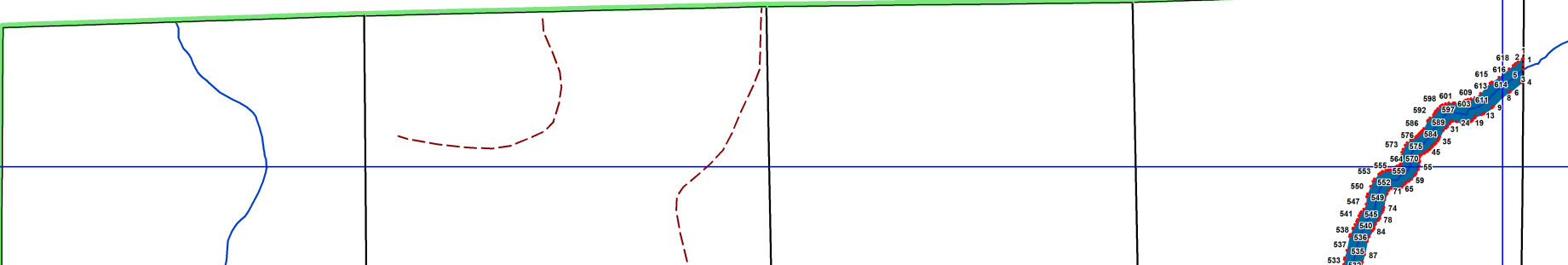


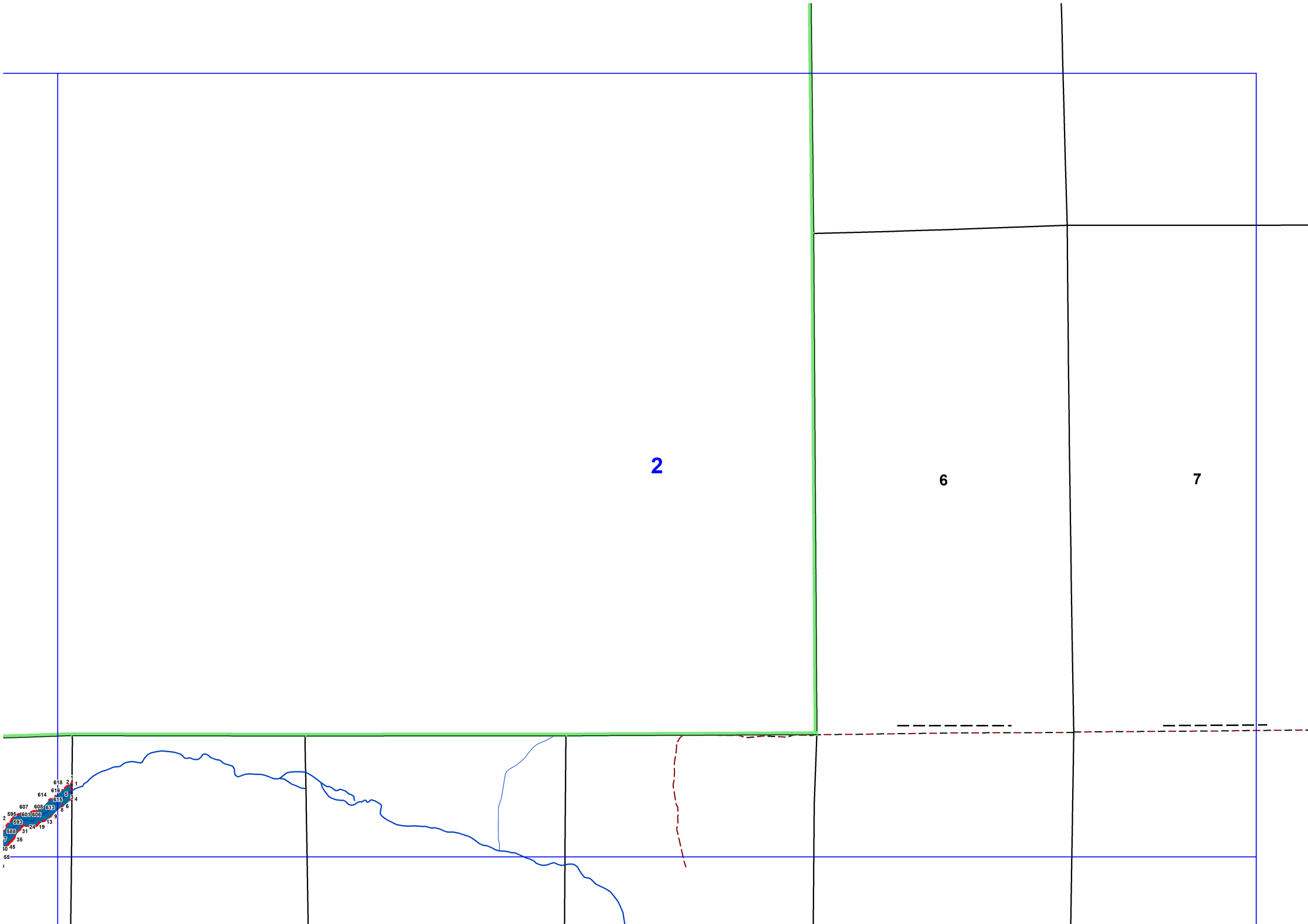
**Графическое описание местоположения границ земель,
на которых располагаются особо защитные участки лесов «берегозащитные, почвозащитные участки лесов»,
расположенные вдоль водных объектов, склонов оврагов», на территории
Шиверского участкового лесничества Гремучинского лесничества
Красноярского края**

Приложение № 63 к приказу Рослесхоза
от 28.05.2024 № 368



1



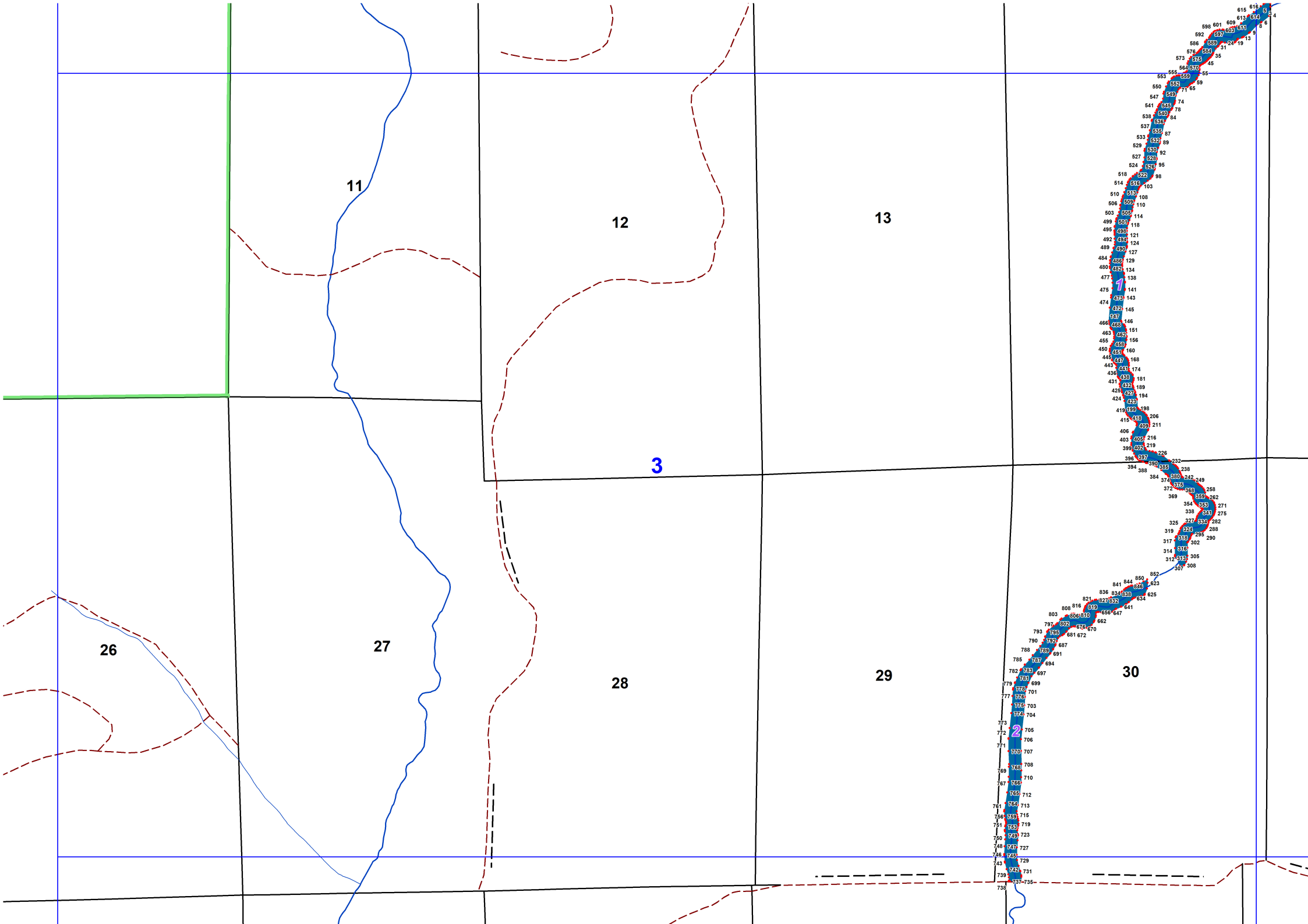


2

6

7

618 2 1
614 618 3
615 4
607 608 5
609 610 6
595 601 7
600 24 19 15
609 21
7 25
10 45
56
1



11

12

13

3

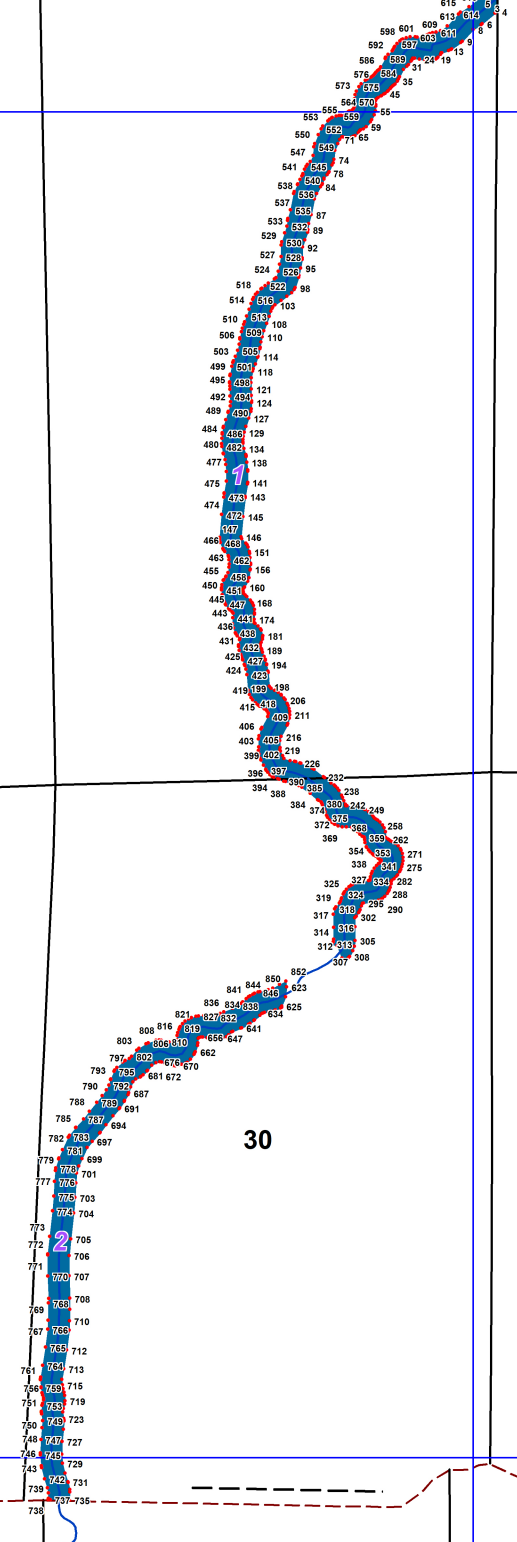
26

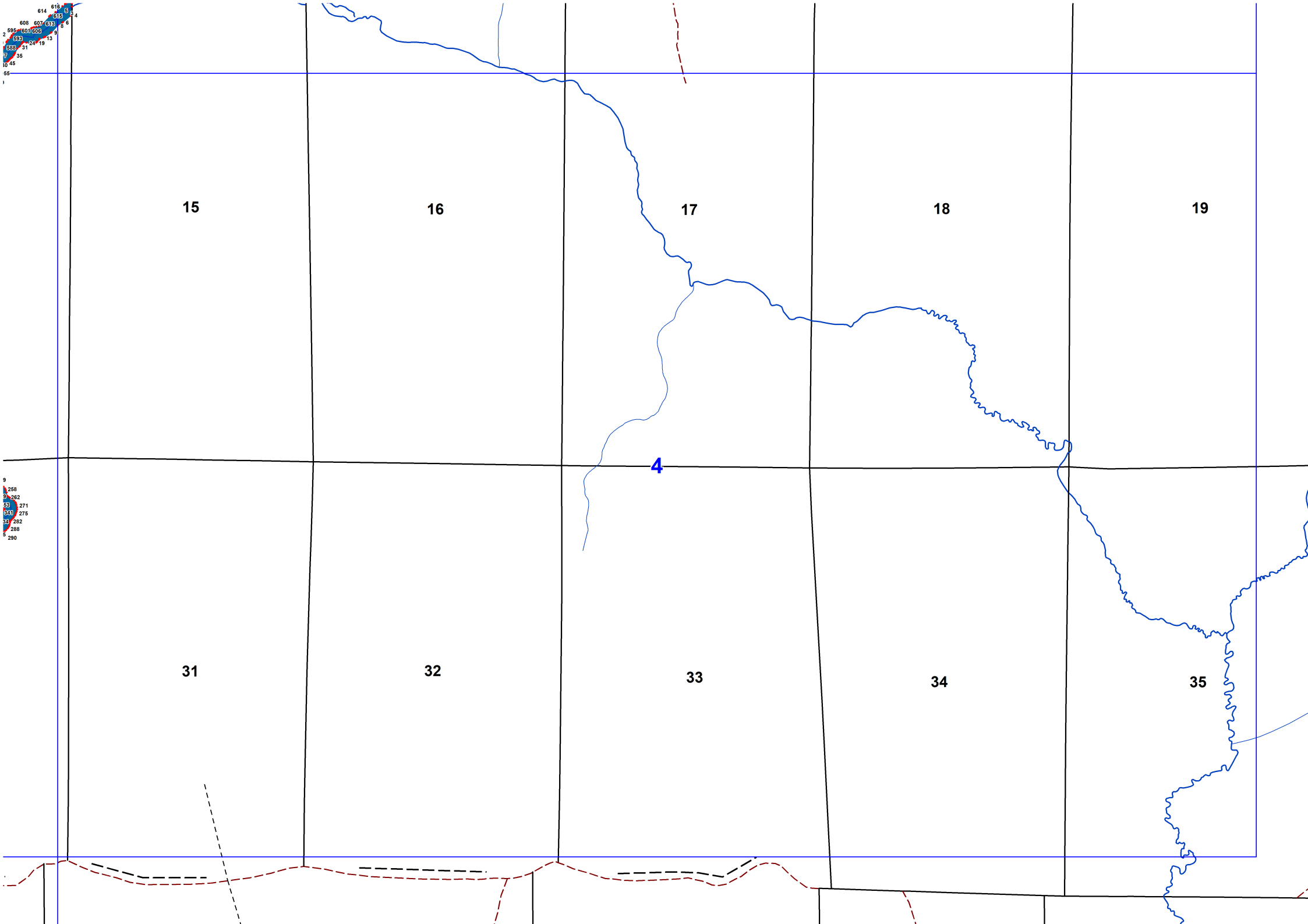
27

28

29

30





15

16

17

18

19

4

31

32

33

34

35

