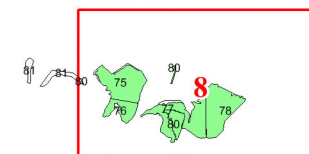
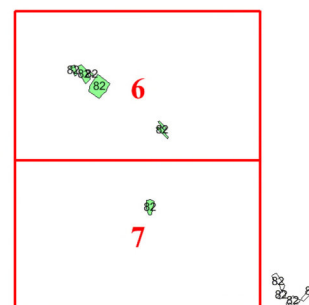
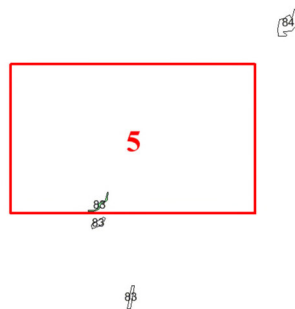
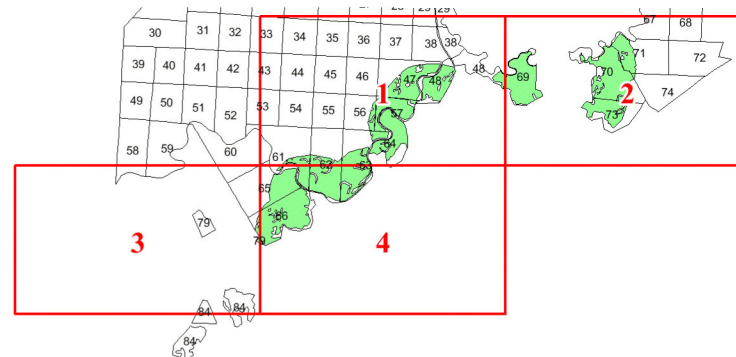


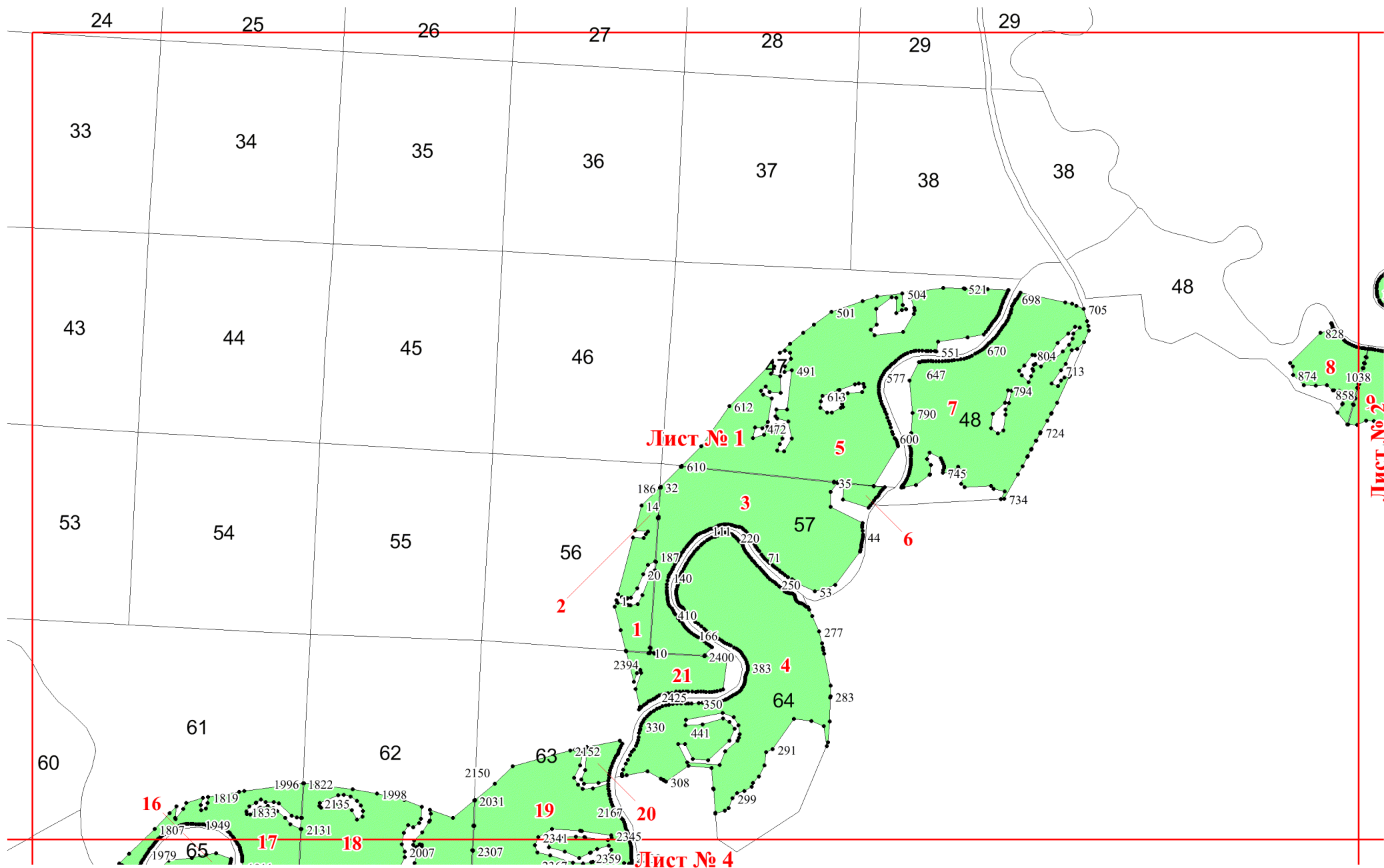
**Графическое описание местоположения
 границ земель, на которых
 располагаются особо защитные участки
 лесов «участки лесов вокруг поселков
 городского типа, сельских населенных
 пунктов», на территории Бесовского
 участкового лесничества
 Новочеремшанского лесничества
 Ульяновской области**

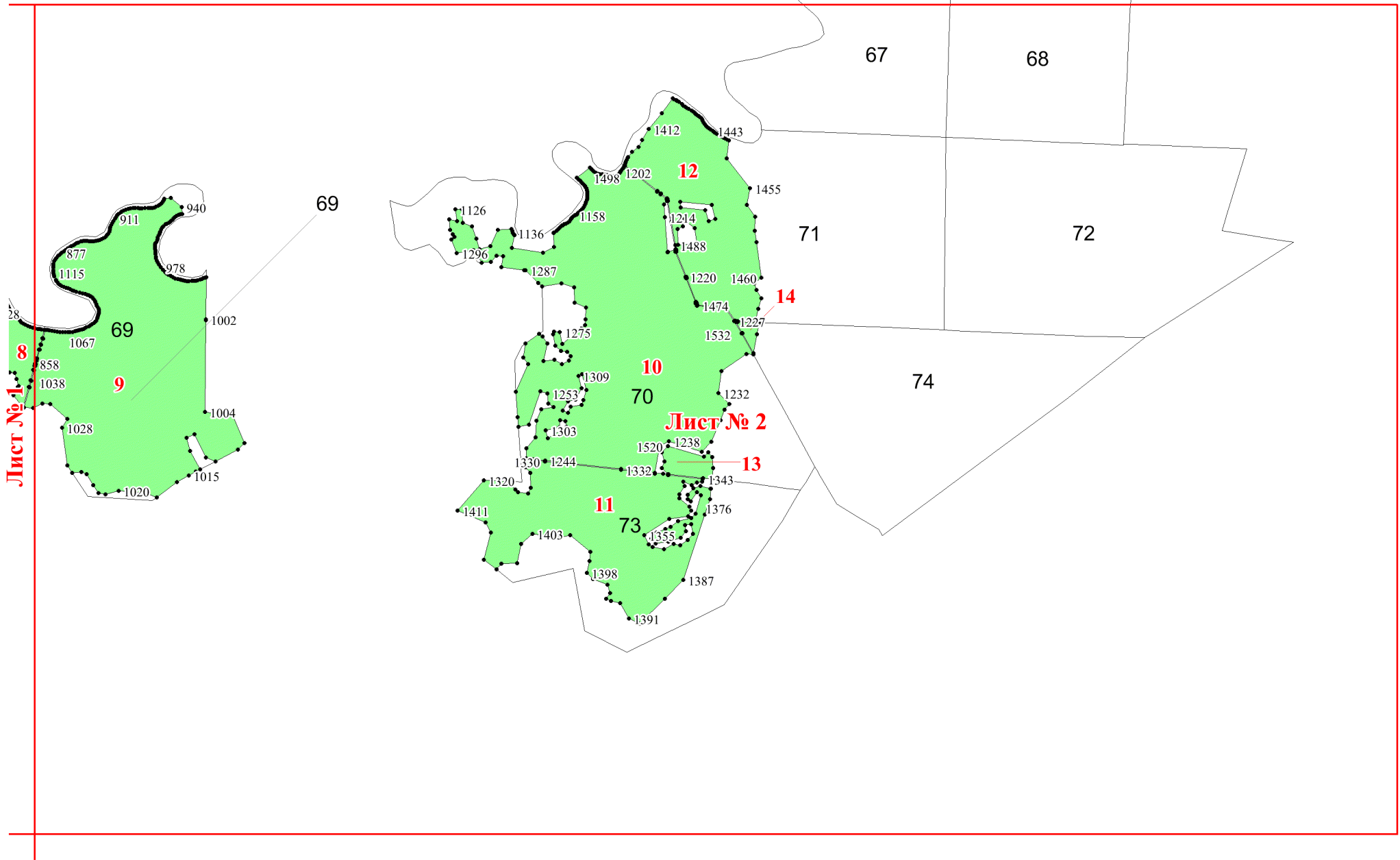
Приложение № 85 к приказу Рослесхоза
 от 19.06.2024 № 466



Используемые условные знаки и обозначения:

- 25 Границы и номера лесных кварталов
- 7 Номера участков
- 10 • Номера характерных точек границ объекта
- Лист №1 Границы и номера листов
- Границы особо защитных участков лесов





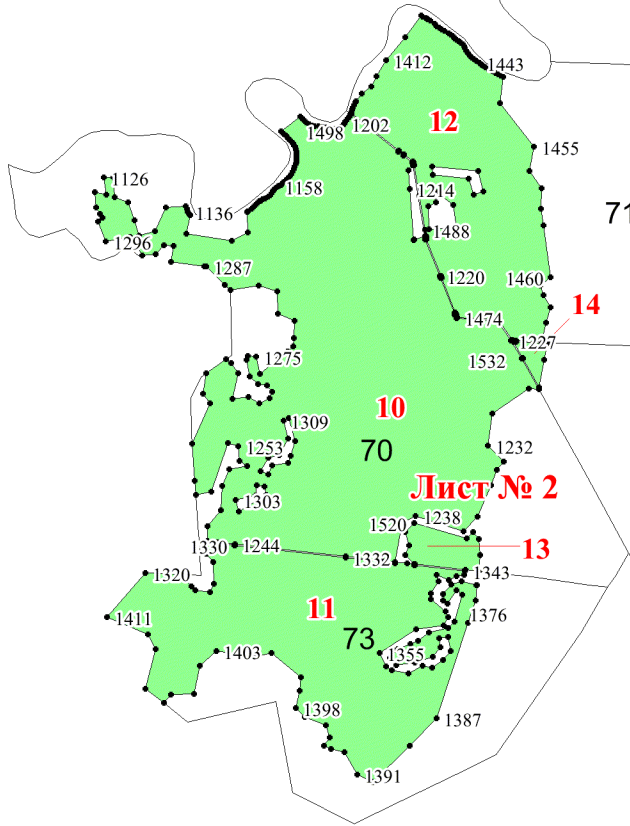
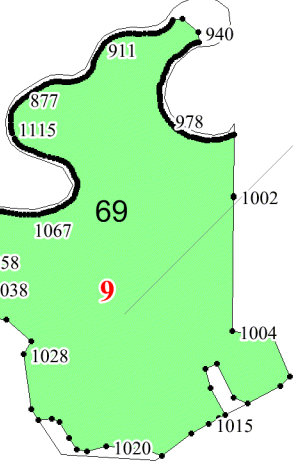
Лист № 1

Лист № 2

28

8

69



67

68

71

72

74

10

11

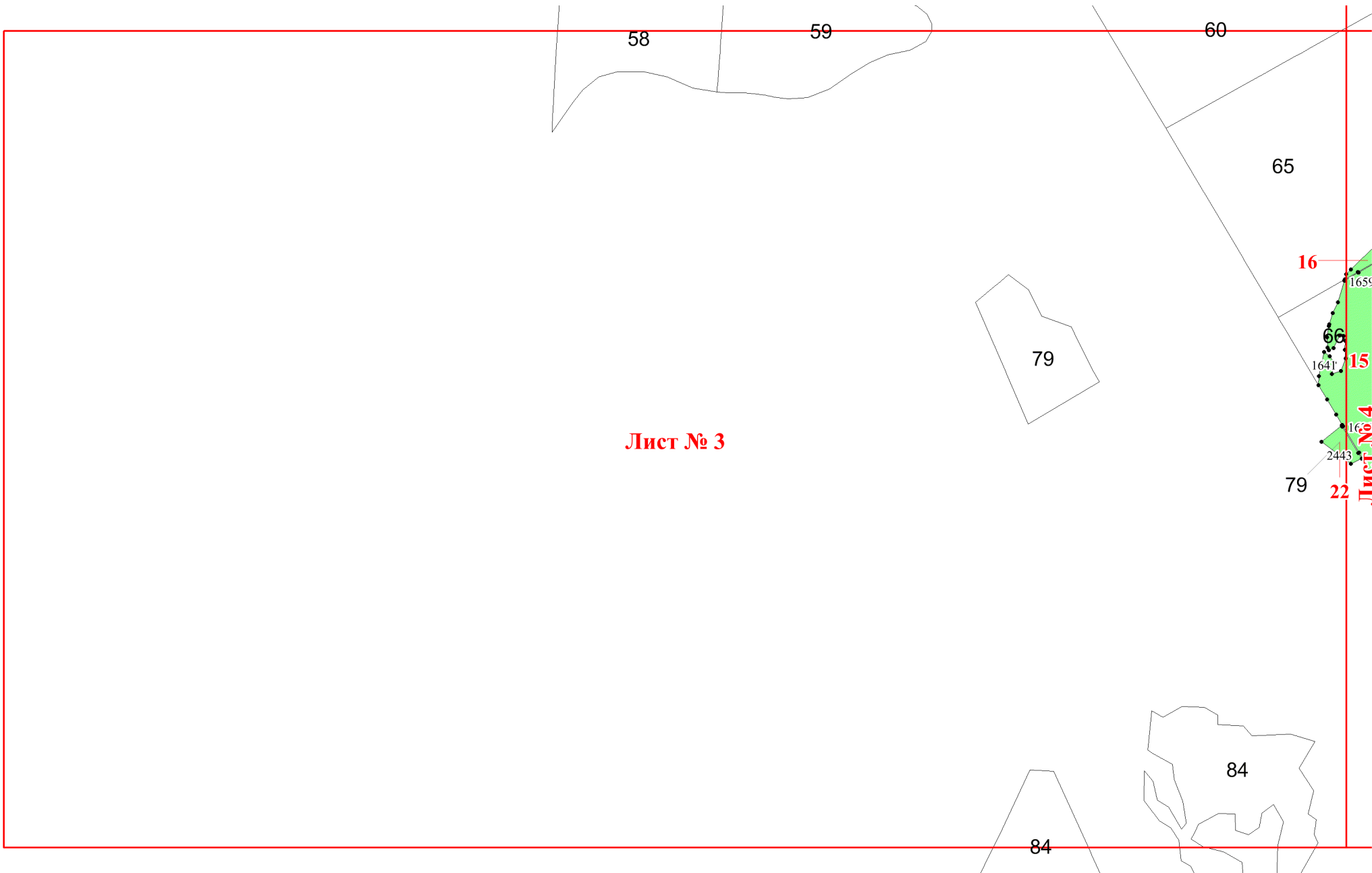
12

70

73

14

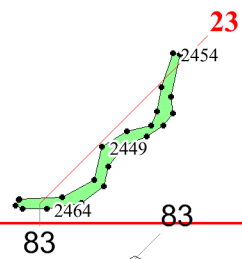
13

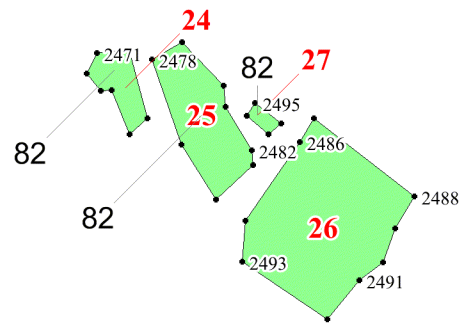


Лист № 3

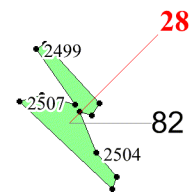
Лист № 4

Лист № 5





Лист № 6



Лист № 7

Лист № 6



Лист № 7

