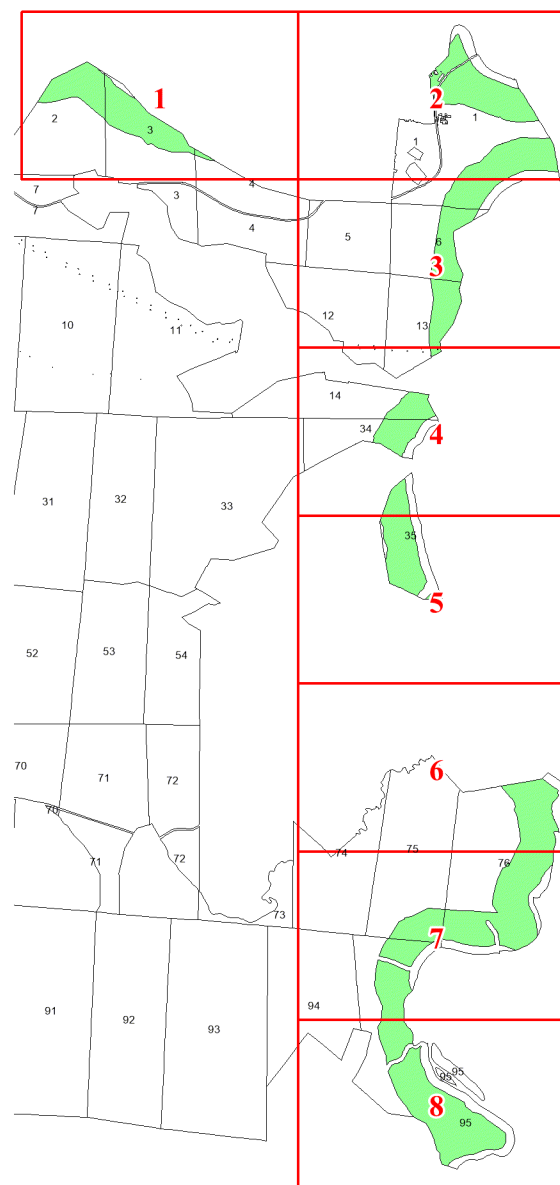


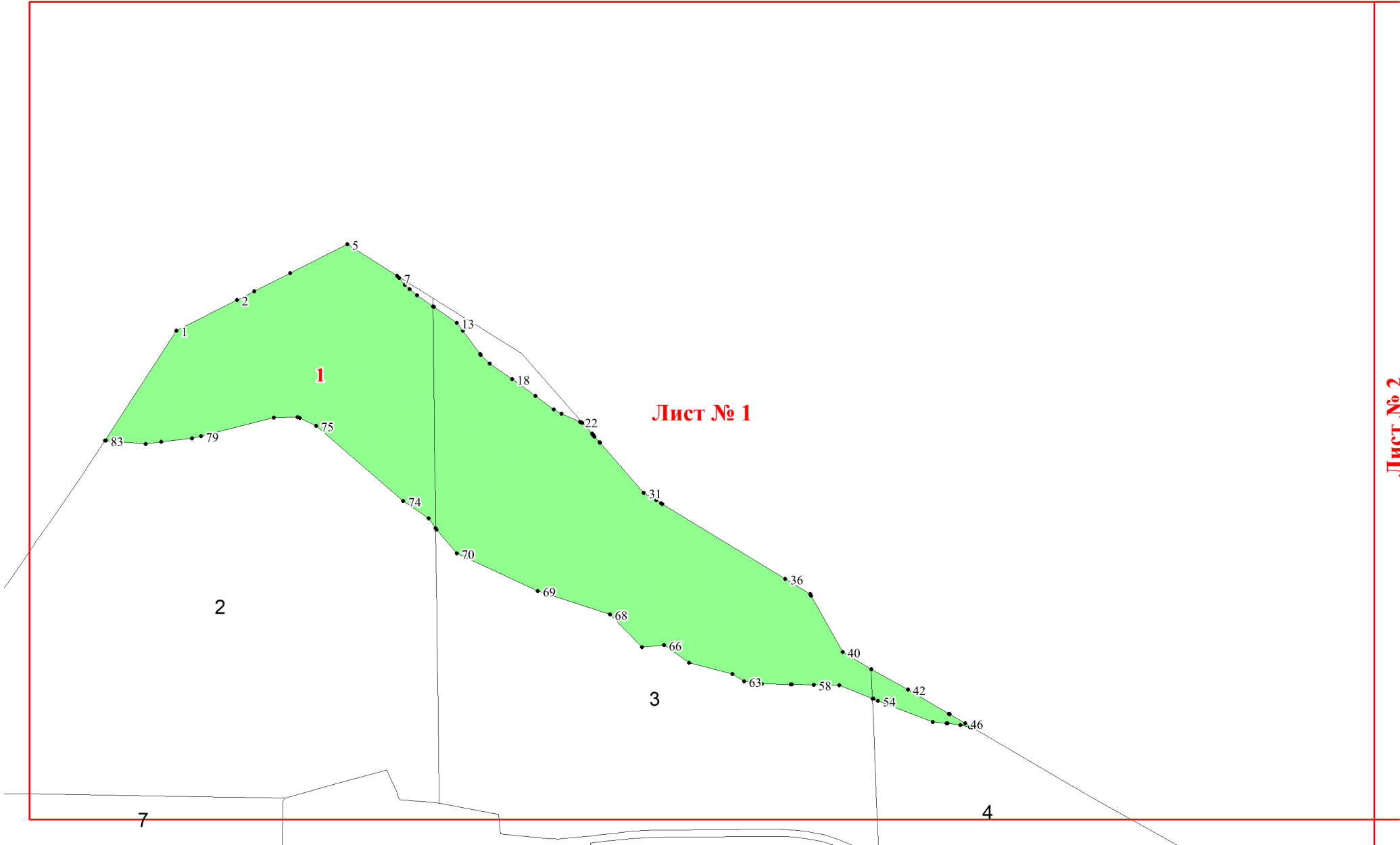
**Графическое описание местоположения
границ земель, на которых
располагаются ценные леса
(нерестоохранные полосы лесов), на
территории Баерского участкового
лесничества Чунского лесничества
Иркутской области**

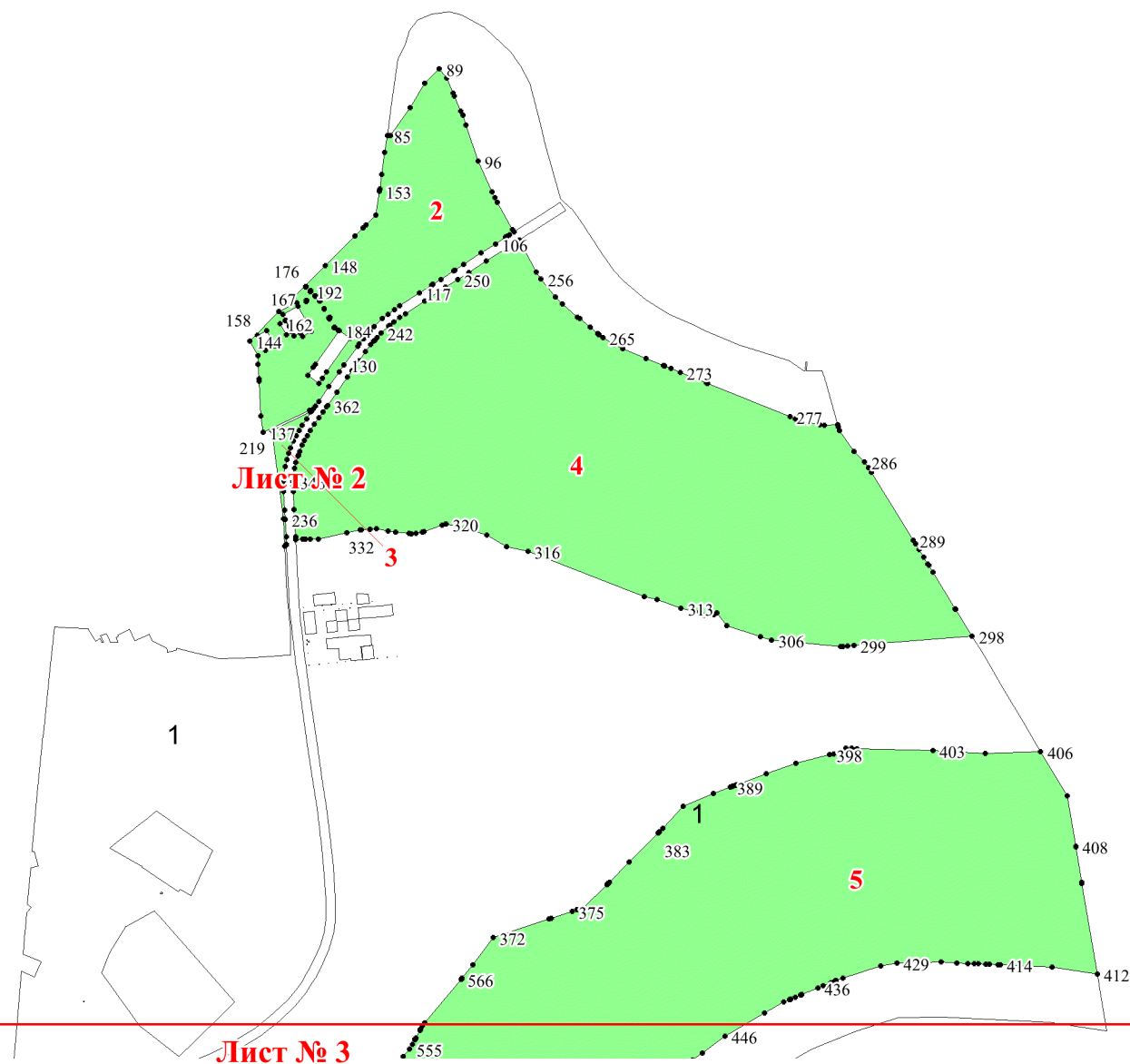
Приложение № 8 к приказу Рослесхоза
от 21.05.2024 № 341

Используемые условные знаки и обозначения:

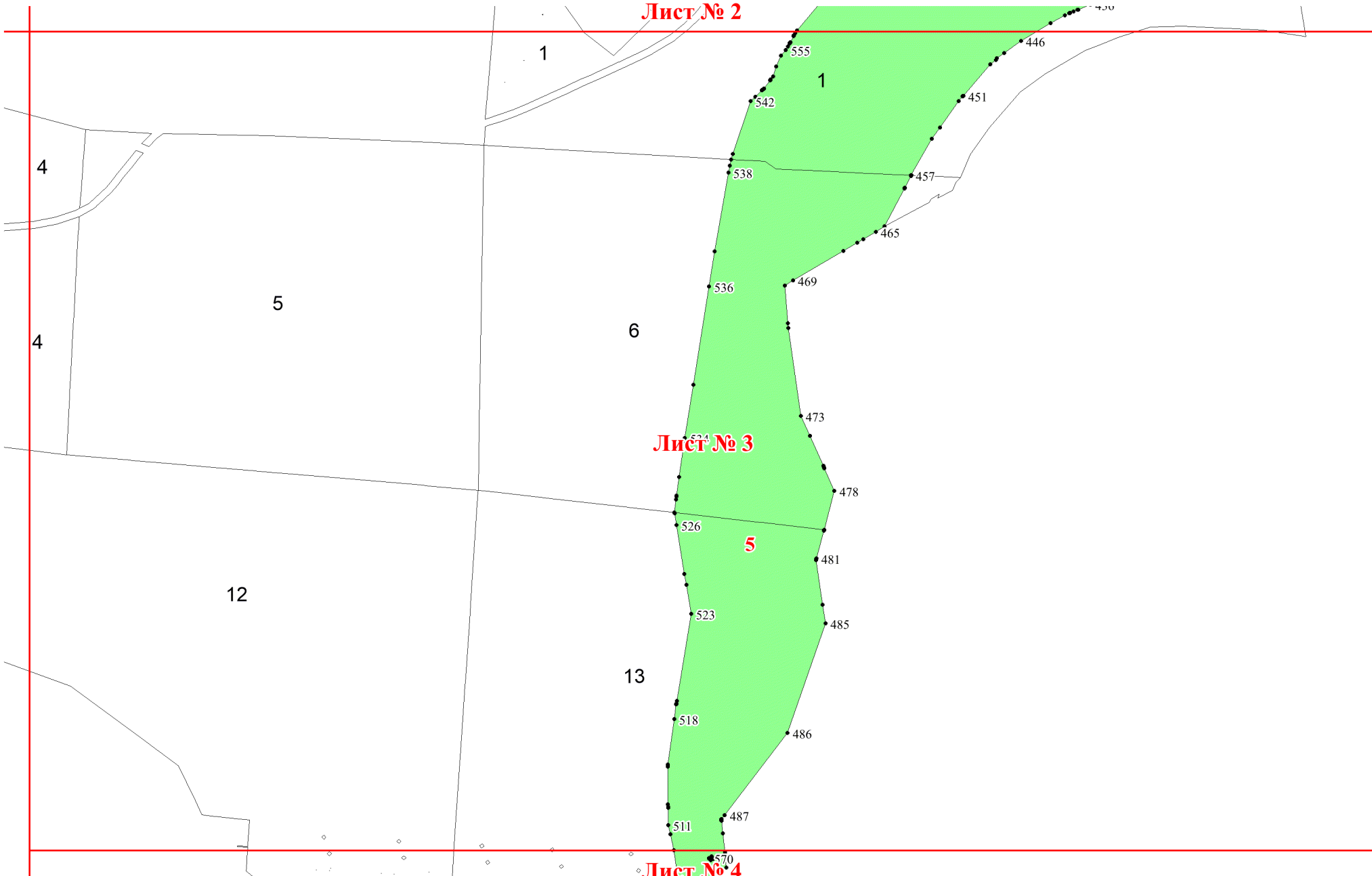
- | | |
|---|---|
| 25 | Границы и номера лесных кварталов |
| 7 | Номера участков |
| 10 ● | Номера характерных точек границ объекта |
| Лист №1 | Границы и номера листов |
| | Границы категорий защитных лесов |







Лист № 2



Лист № 3

Лист № 4

Лист № 3



12

13

14

6

Лист № 4

34

33

7 35

Лист № 5

758

759

666

669

684

681

674

669

633

647

654

661

664

664

608

600

576

578

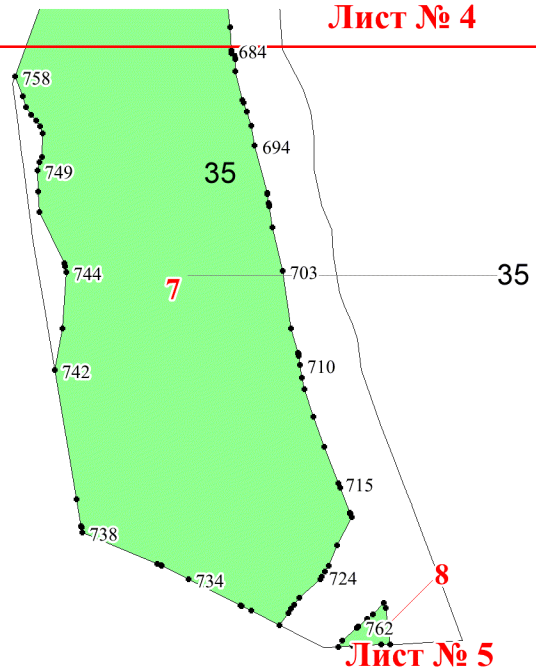
586

590

570

499

Лист № 4



Лист № 6

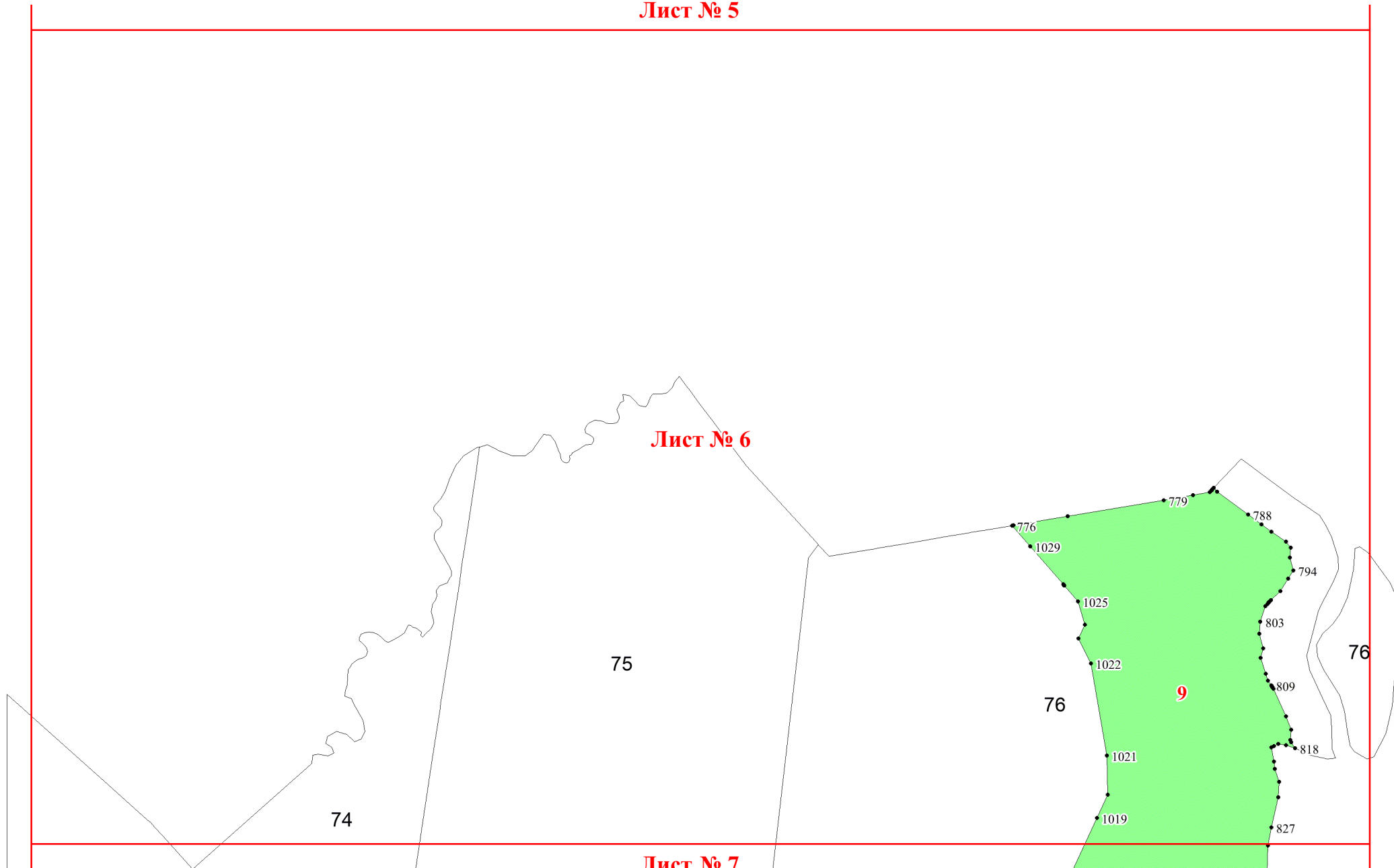
75

74

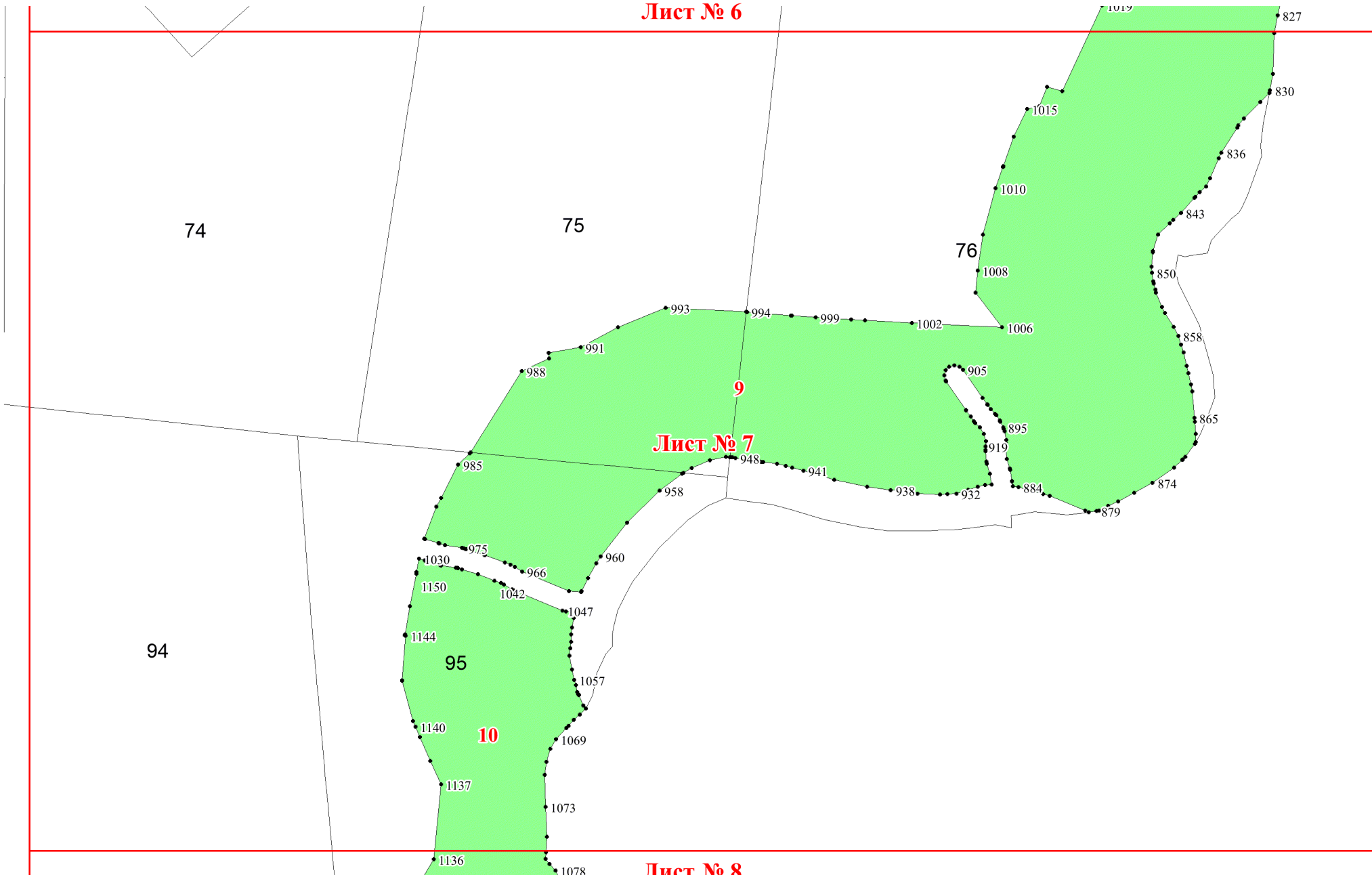
76

76

9



Лист № 6



Лист № 7

Лист № 8

Лист № 7

94

10

95

95

95

Лист № 8

11

