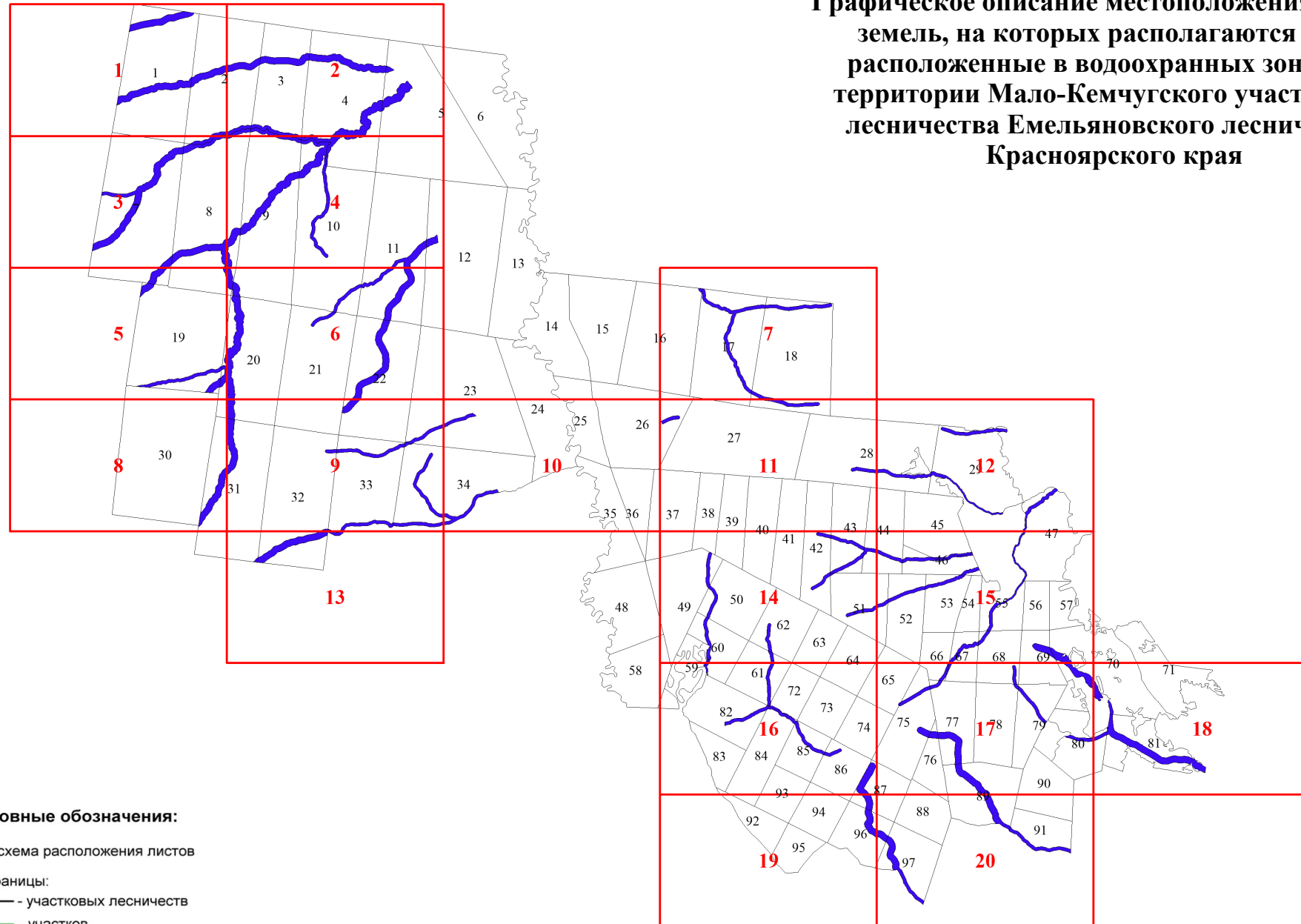


**Графическое описание местоположения границ
земель, на которых располагаются леса,
расположенные в водоохранных зонах, на
территории Мало-Кемчугского участкового
лесничества Емельяновского лесничества
Красноярского края**



Условные обозначения:

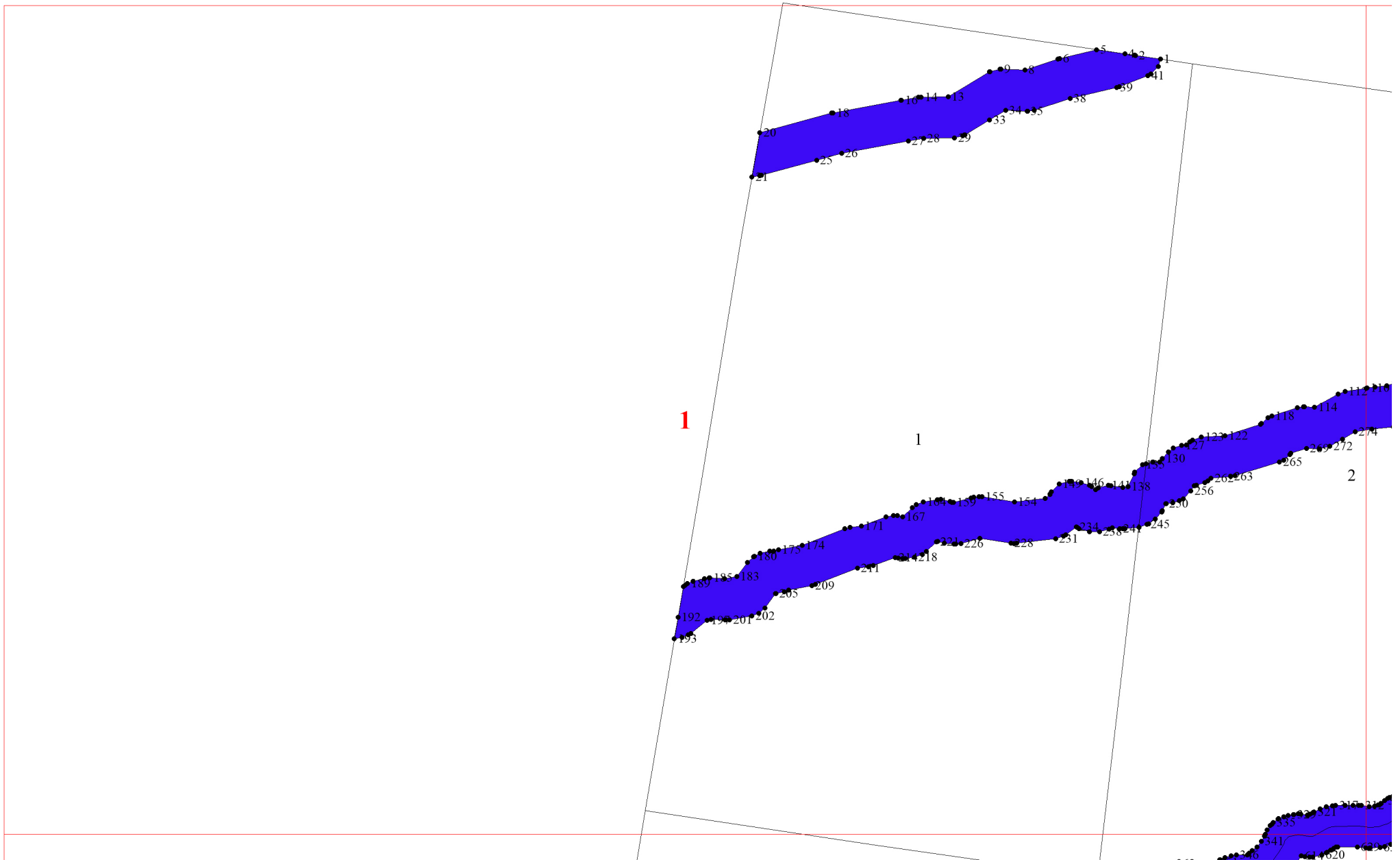
1 - схема расположения листов

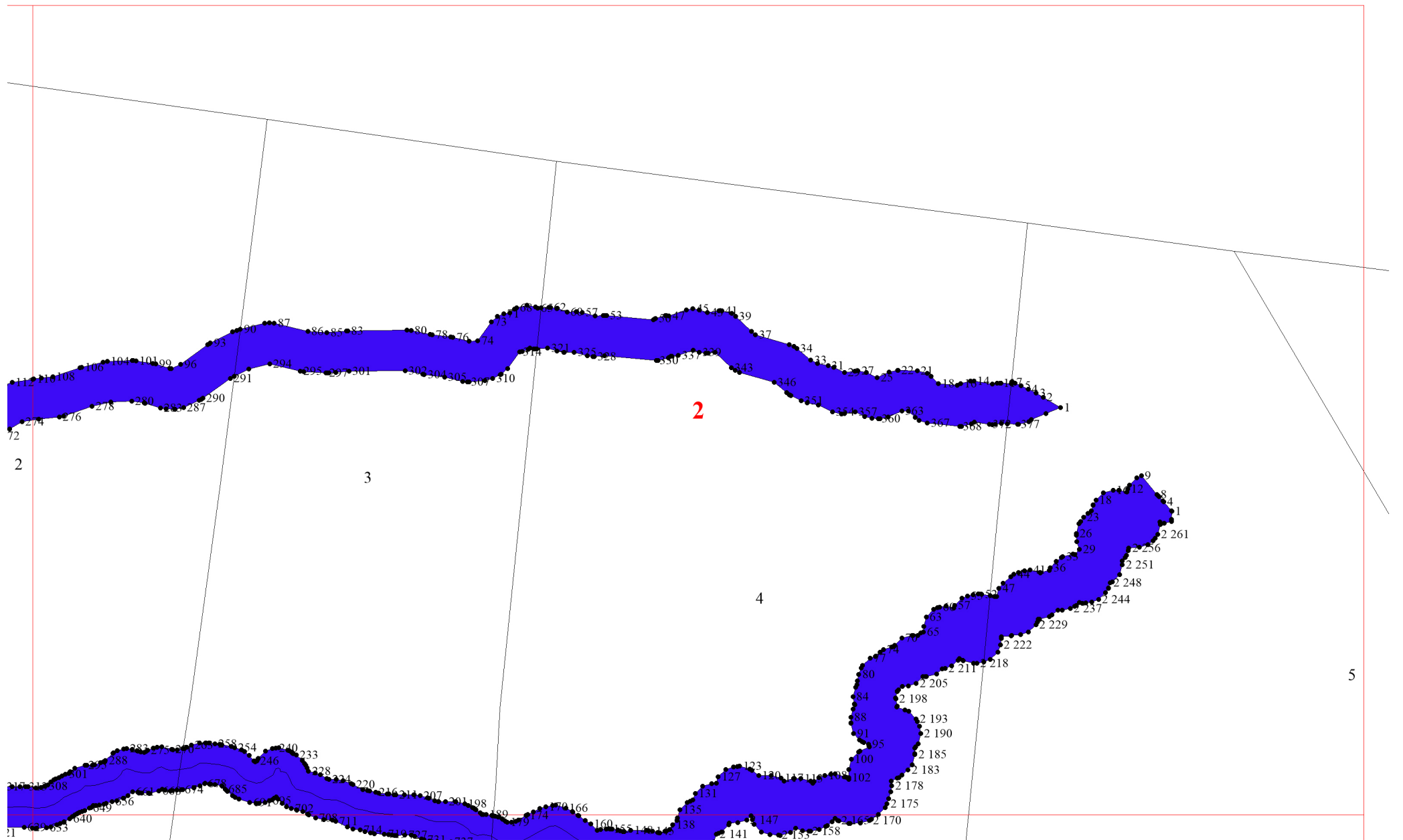
границы:

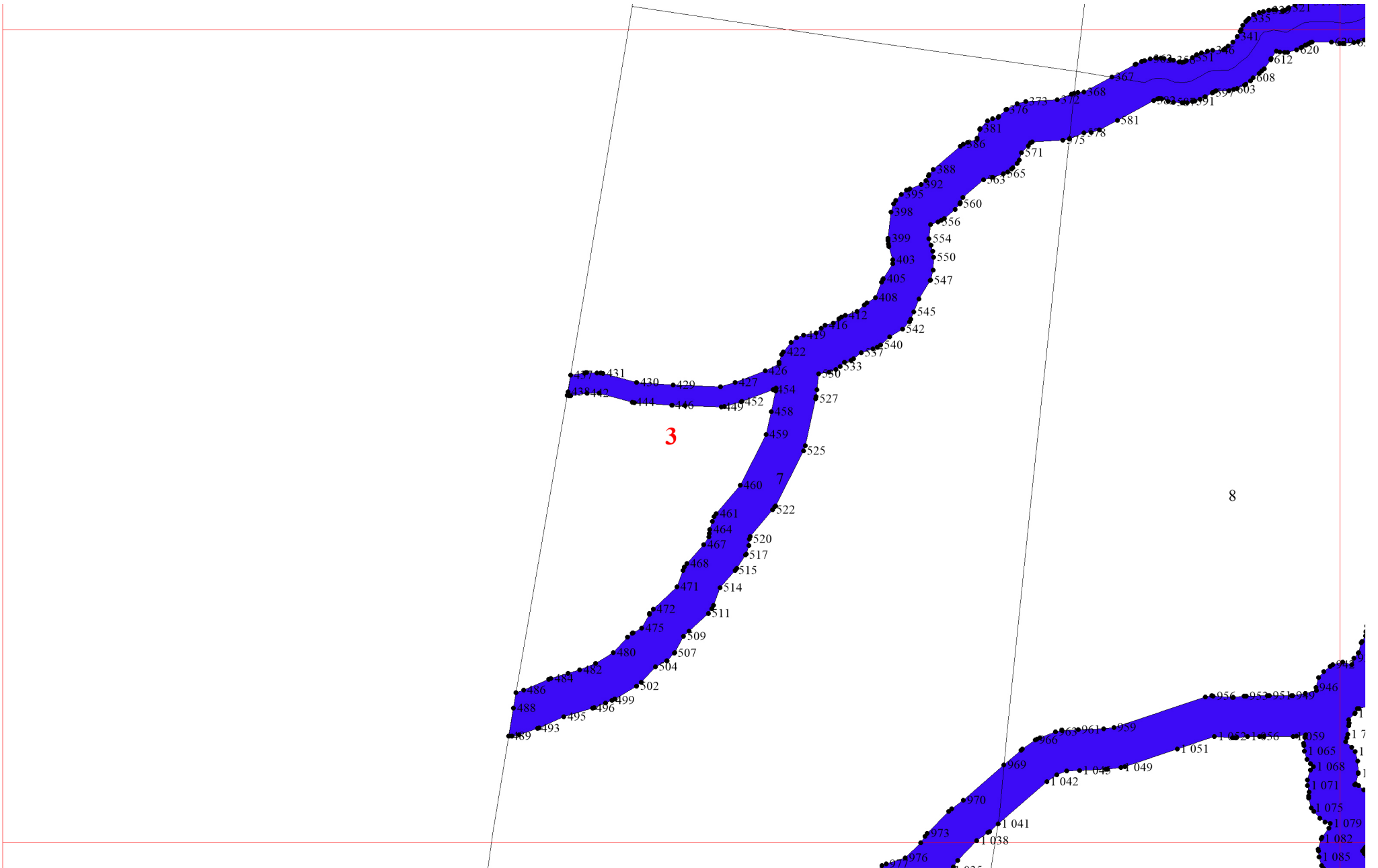
— - участковых лесничеств

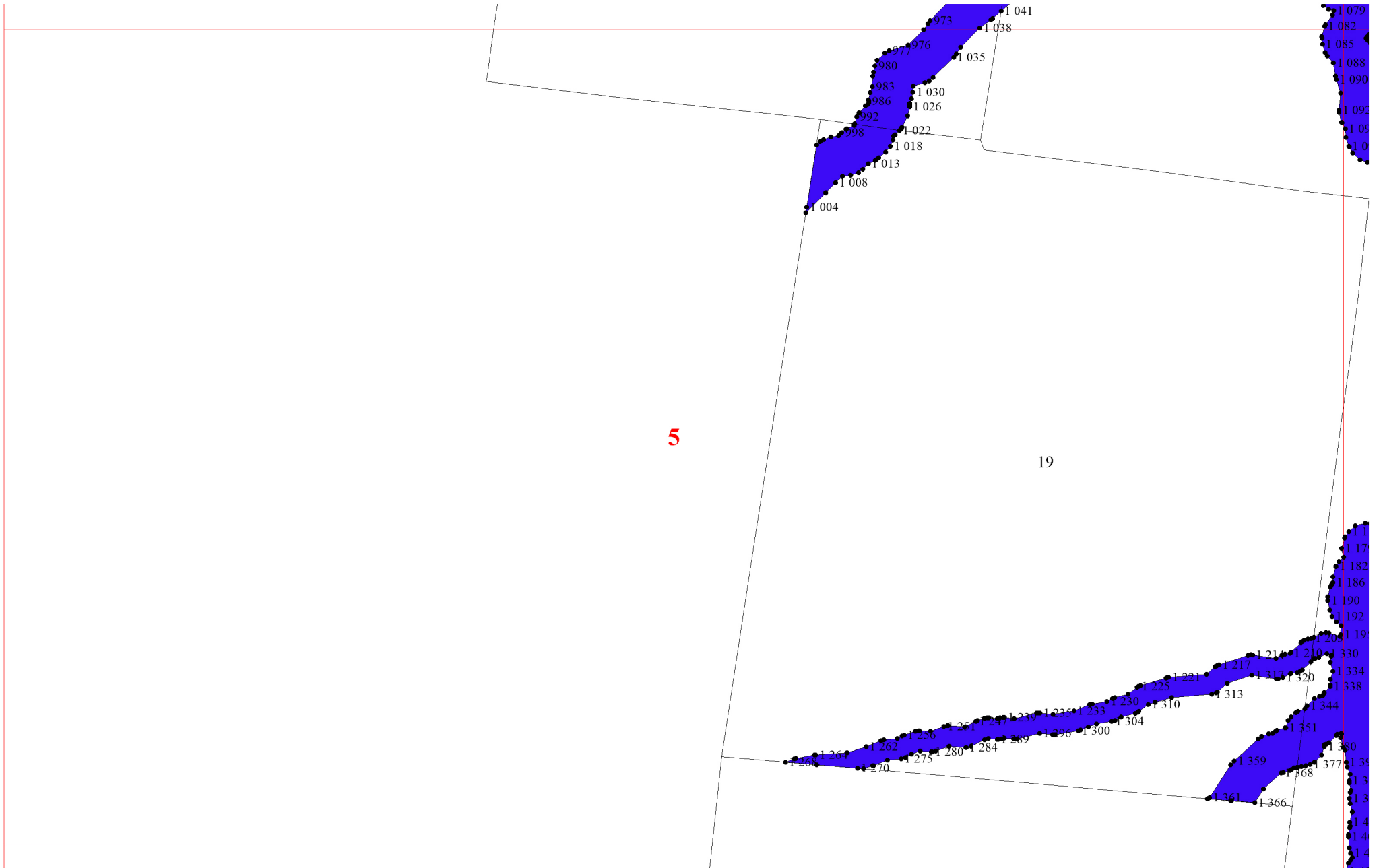
— - участков

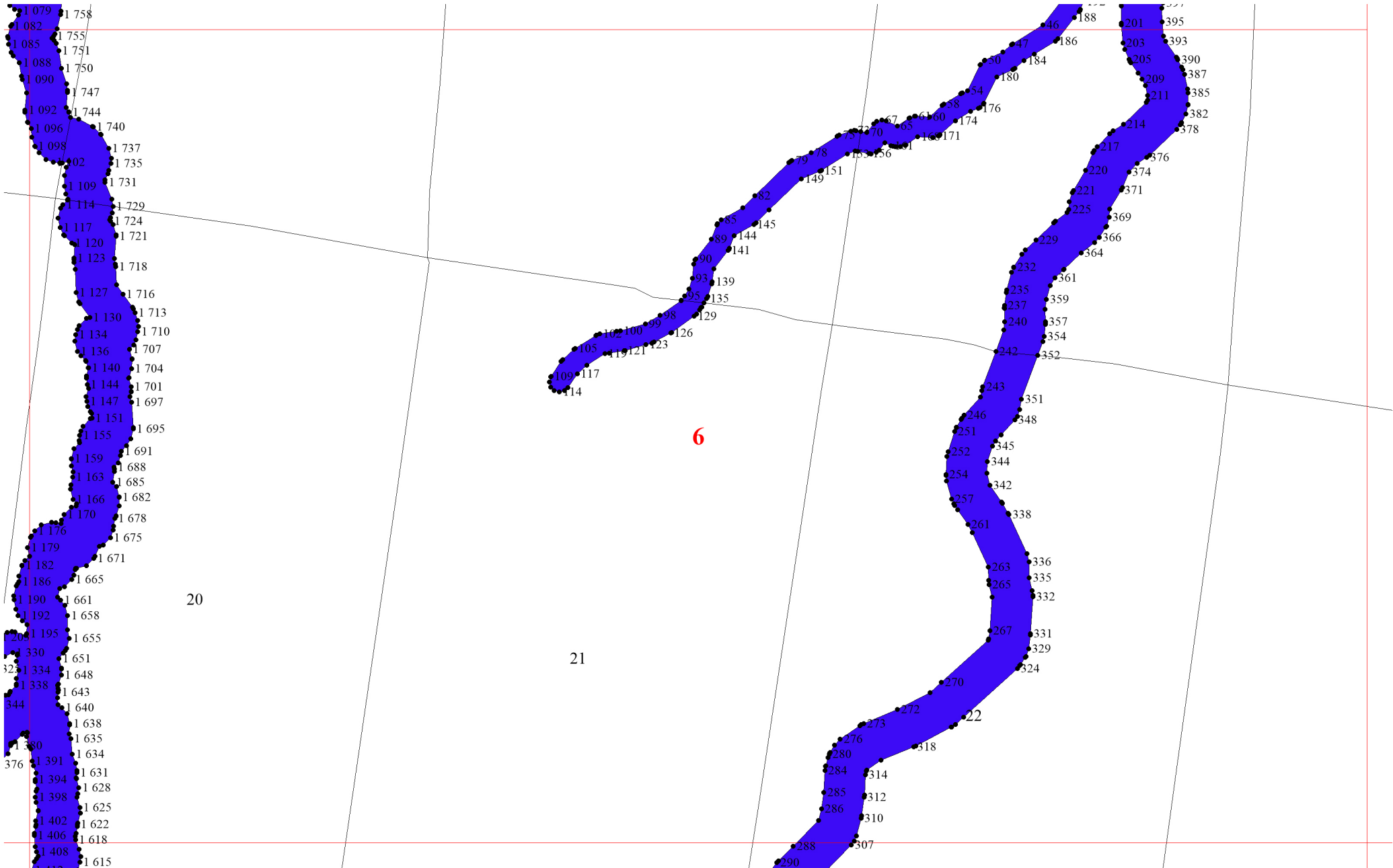
— - листов

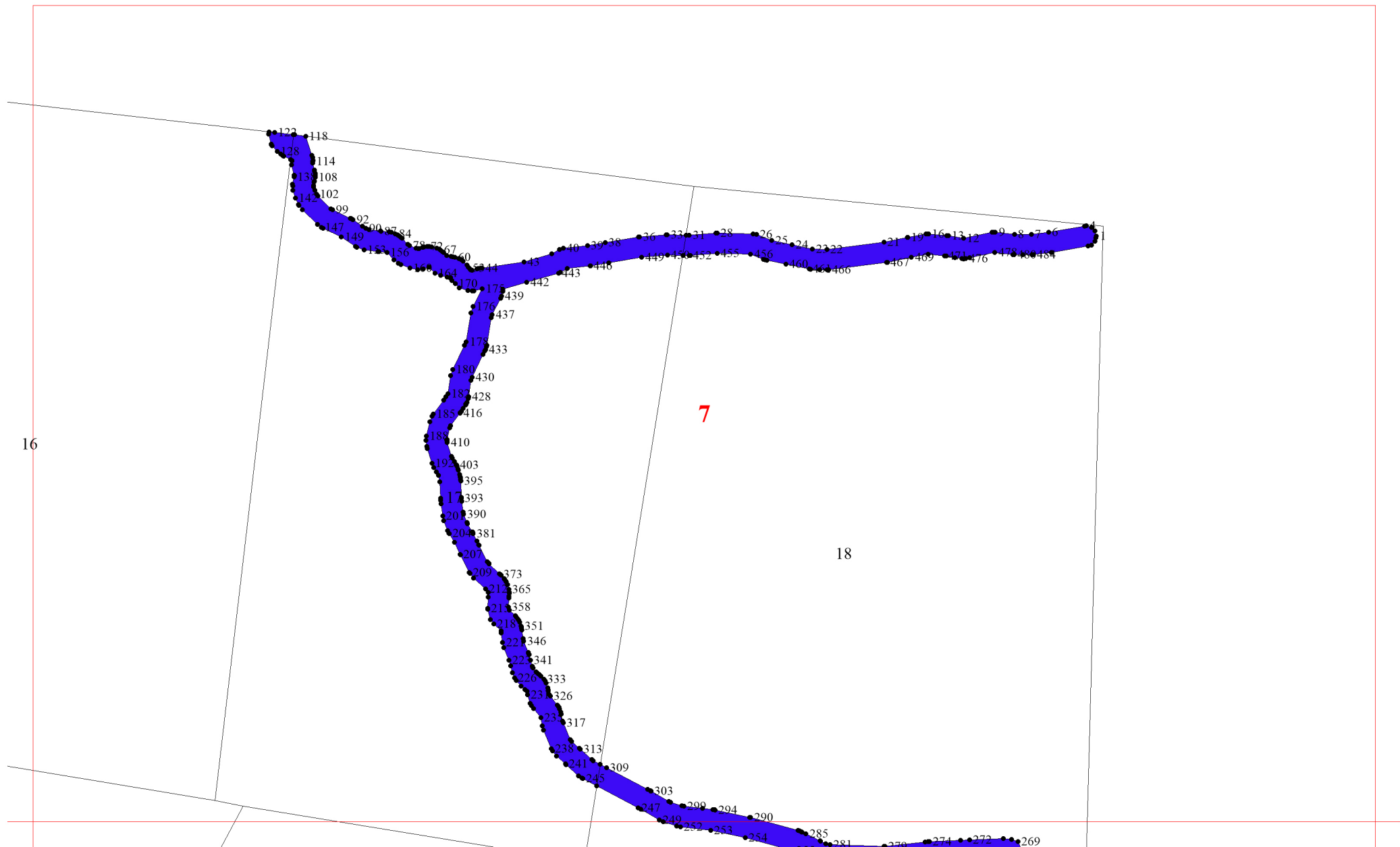


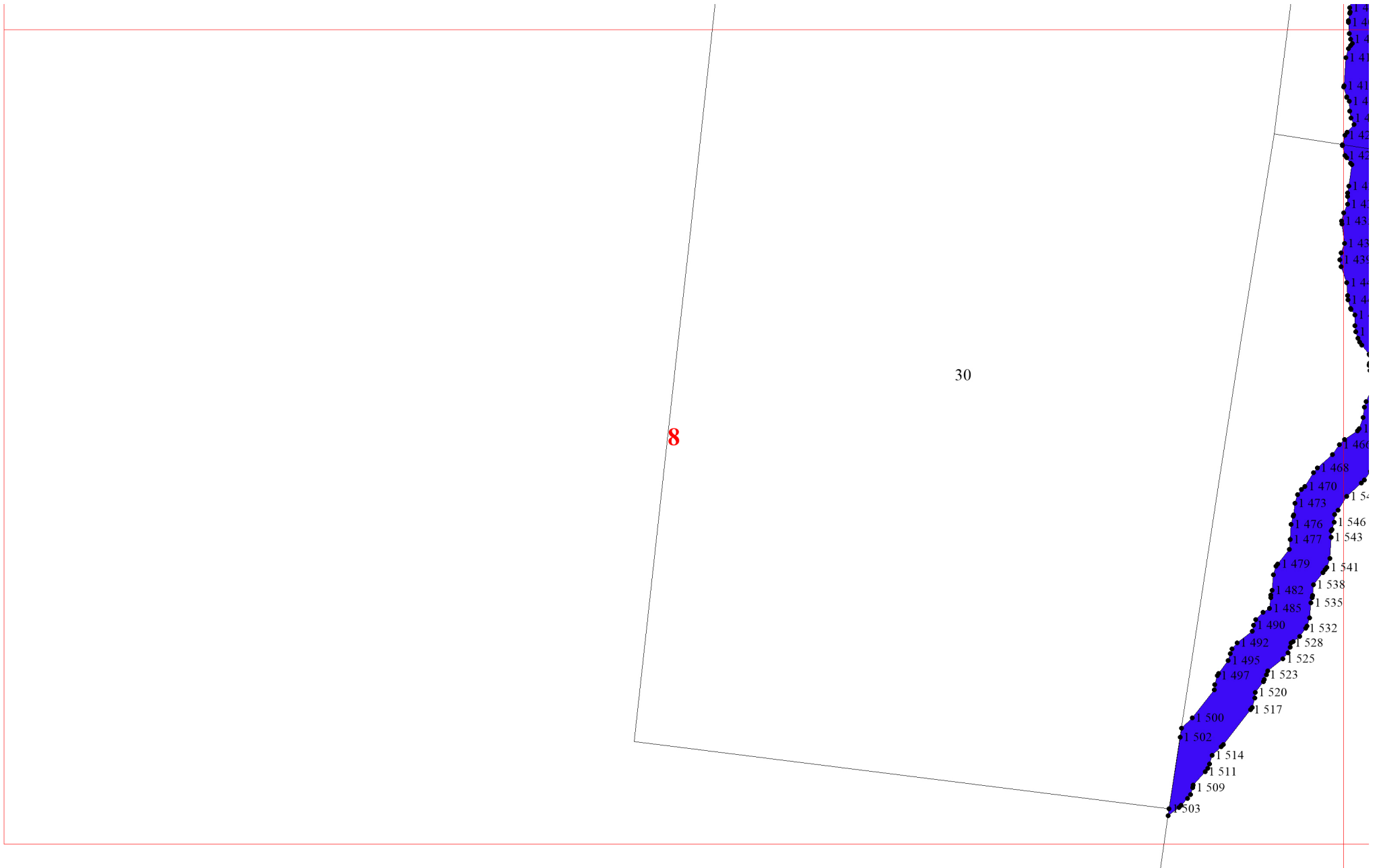


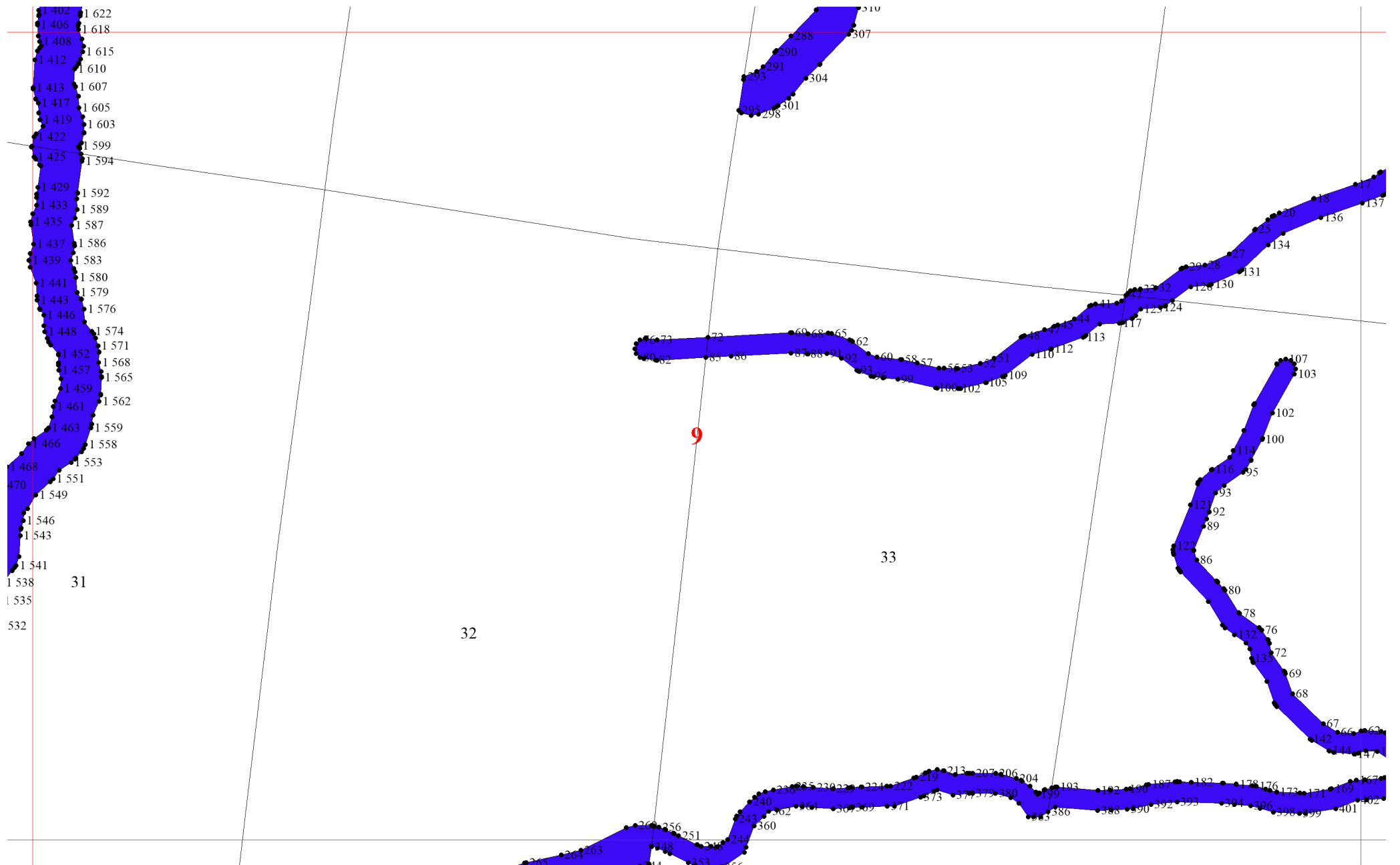


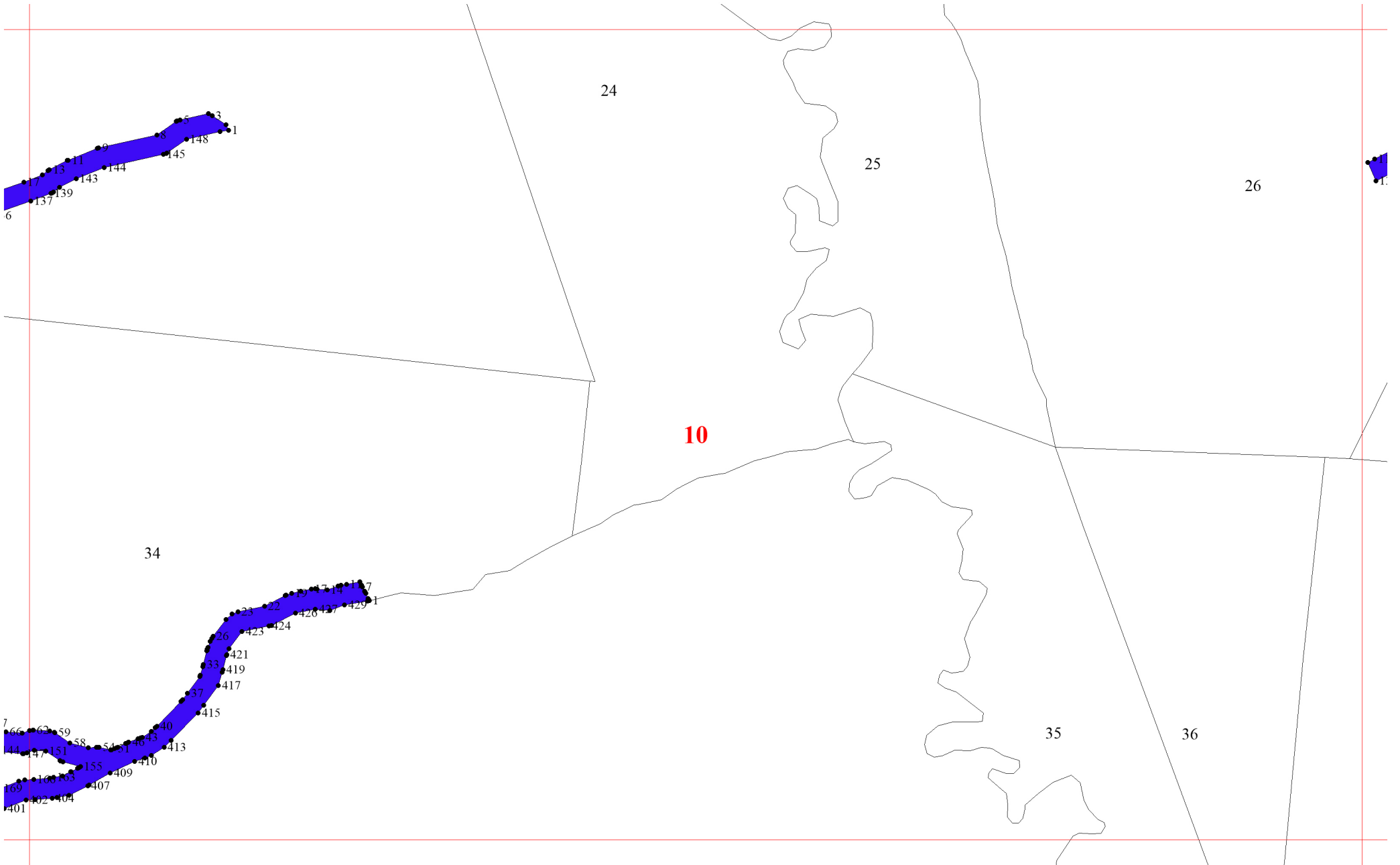


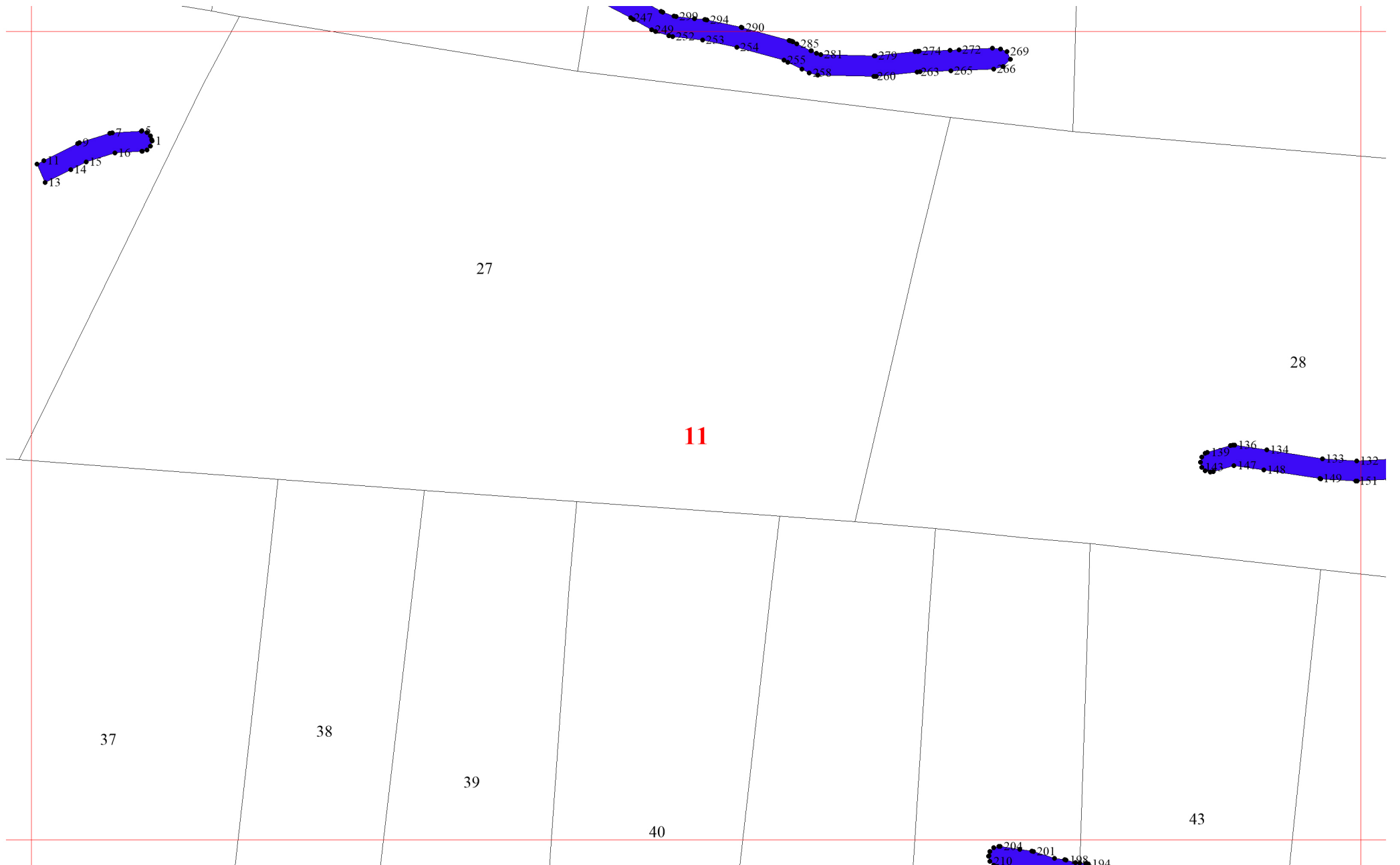


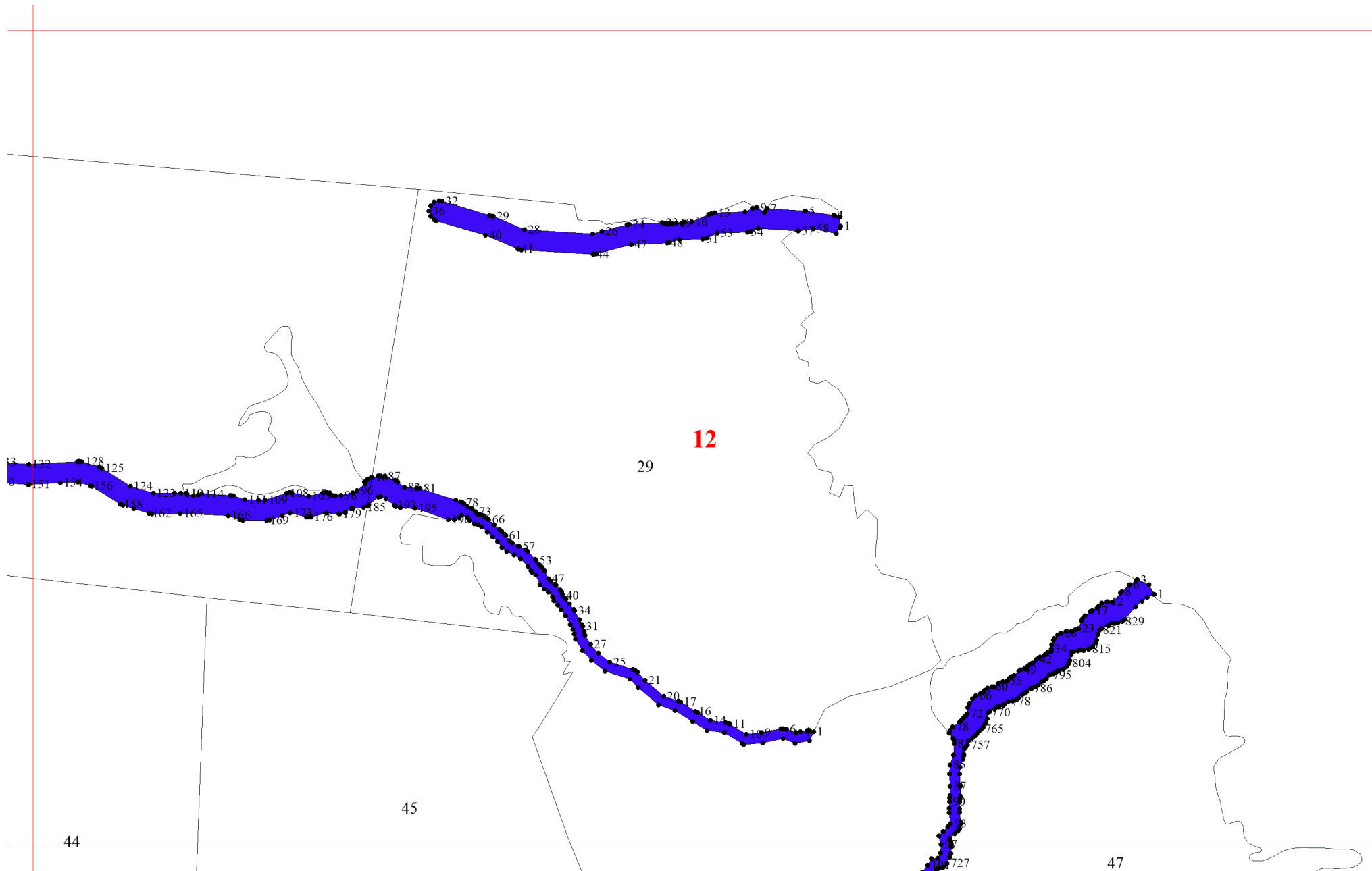


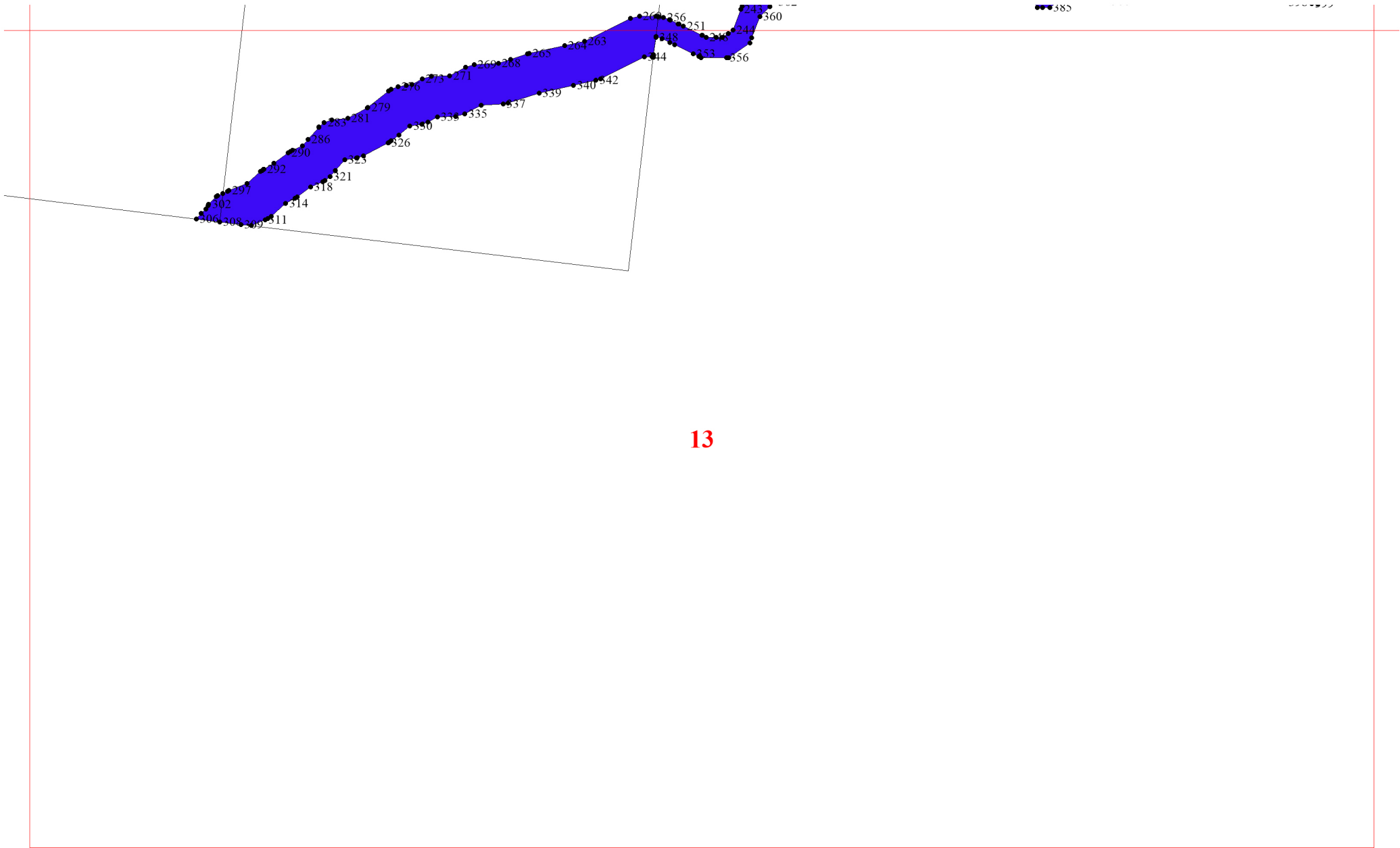












13

