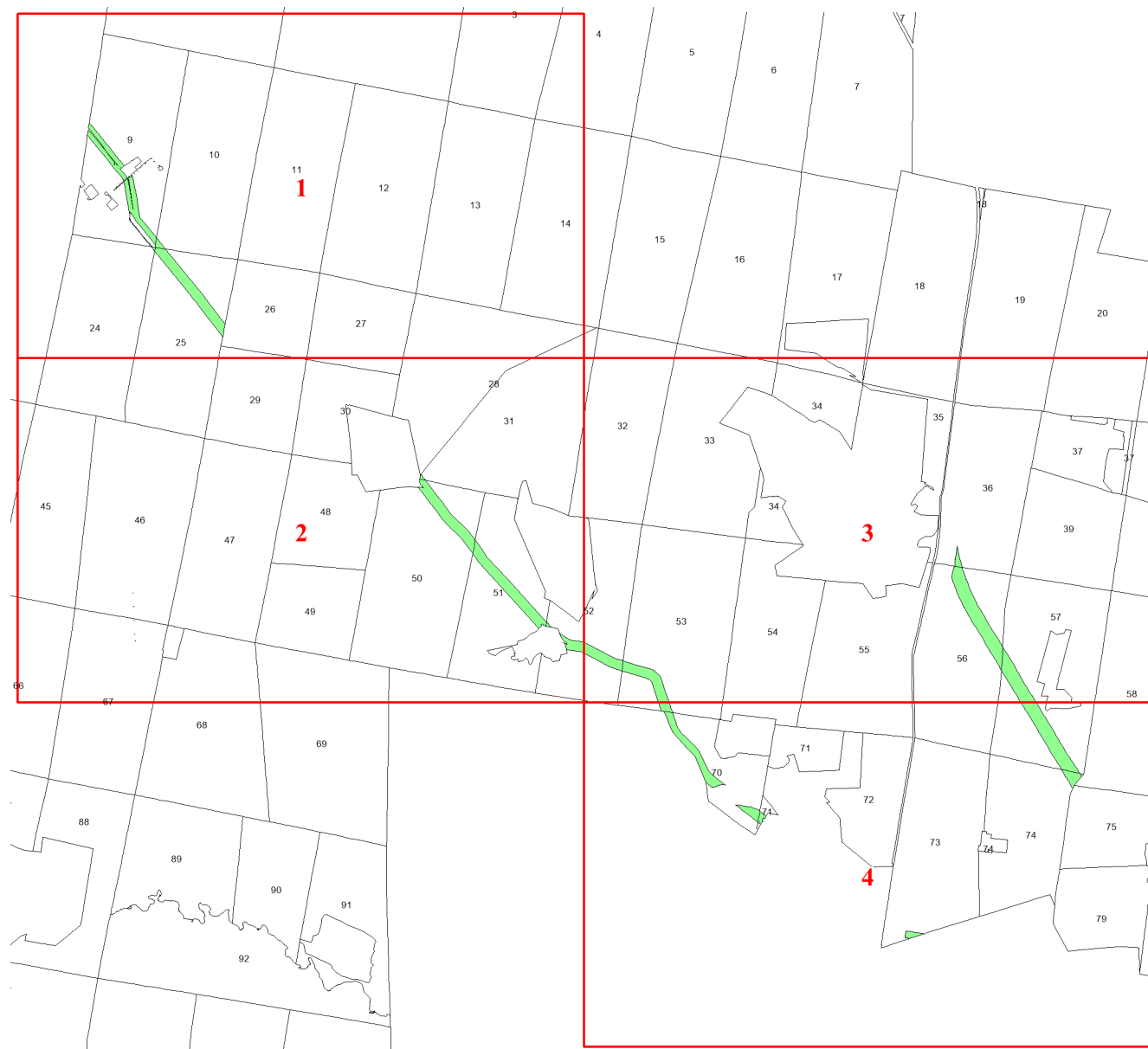


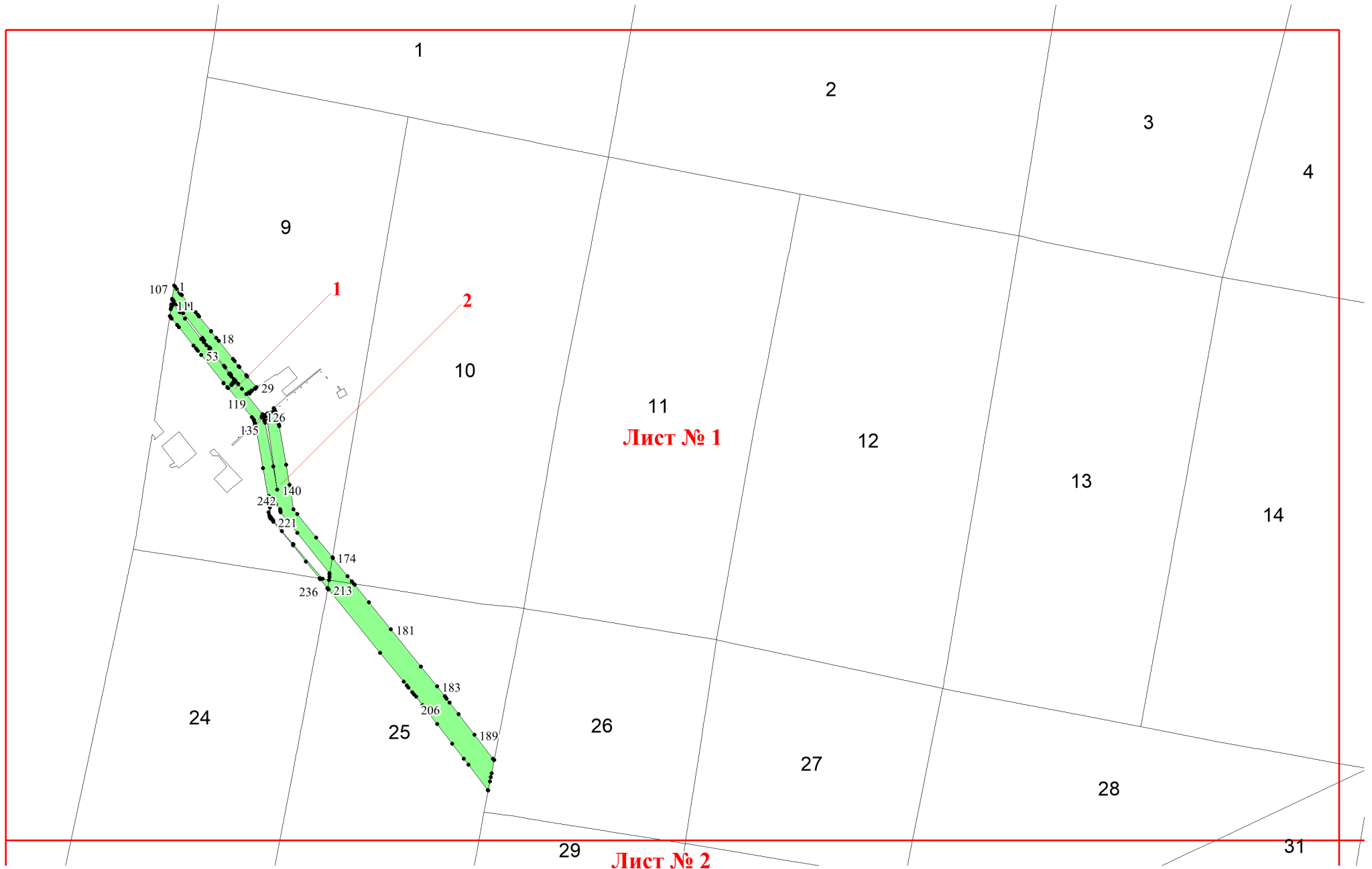
Графическое описание местоположения
границ земель, на которых
располагаются леса, выполняющие
функции защиты природных и иных
объектов (леса, расположенные в
защитных полосах лесов), на
территории Городского участкового
лесничества Карпинского лесничества
Свердловской области

Приложение № 46 к приказу Рослесхоза
от 18.06.2024 № 461



Используемые условные знаки и обозначения:

- 25 Границы и номера лесных кварталов
- 7 Номера участков
- 10 • Номера характерных точек границ объекта
- Лист №1 Границы и номера листов
- Границы категорий защитных лесов



Лист № 1

27

24

25

29

30

28

31

44

45

46

48

32

47

Лист № 2

Лист № 3

281

359

288

353

3

299

349

308

50

339

311

52

51

312

52

66

67

68

69

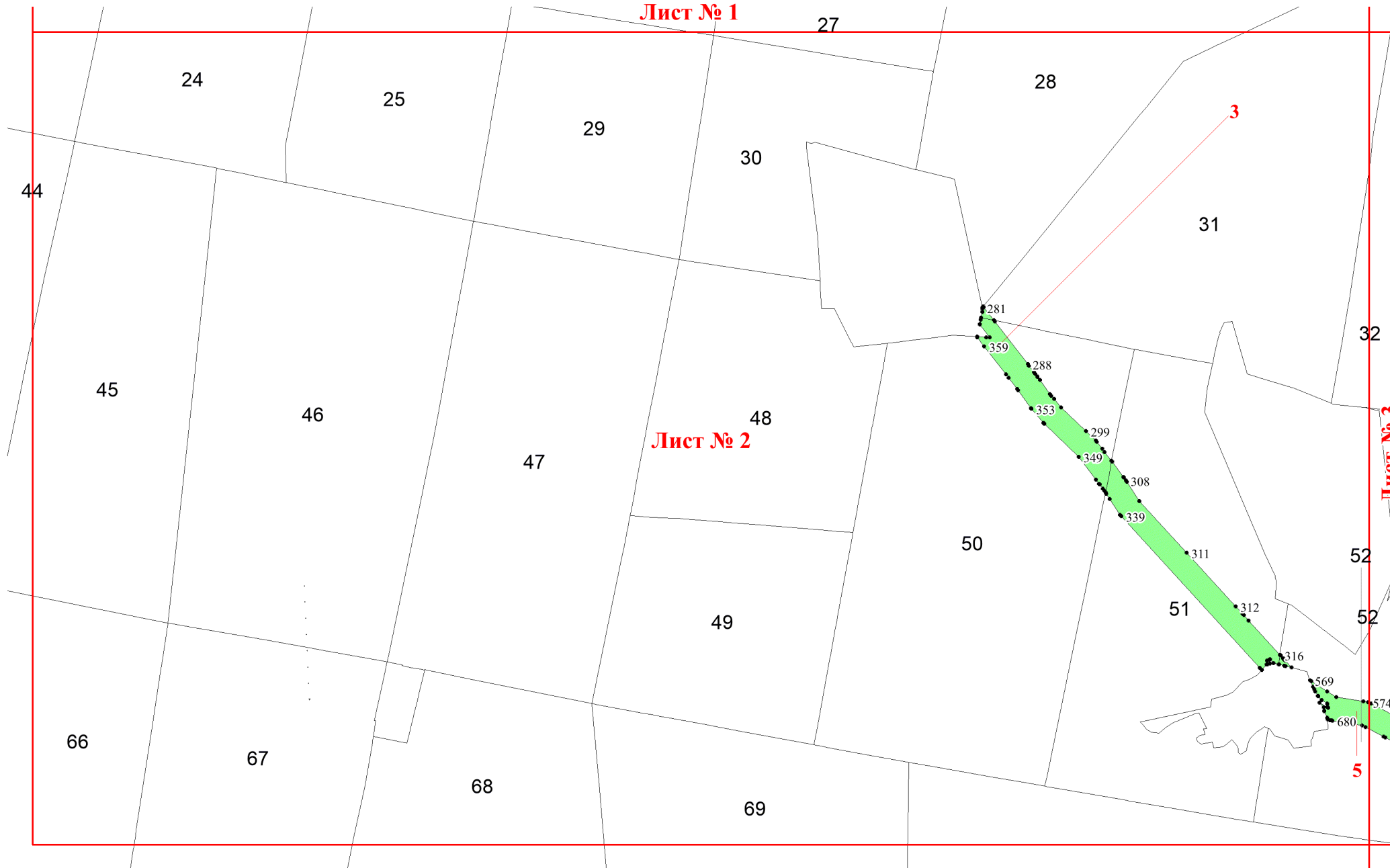
316

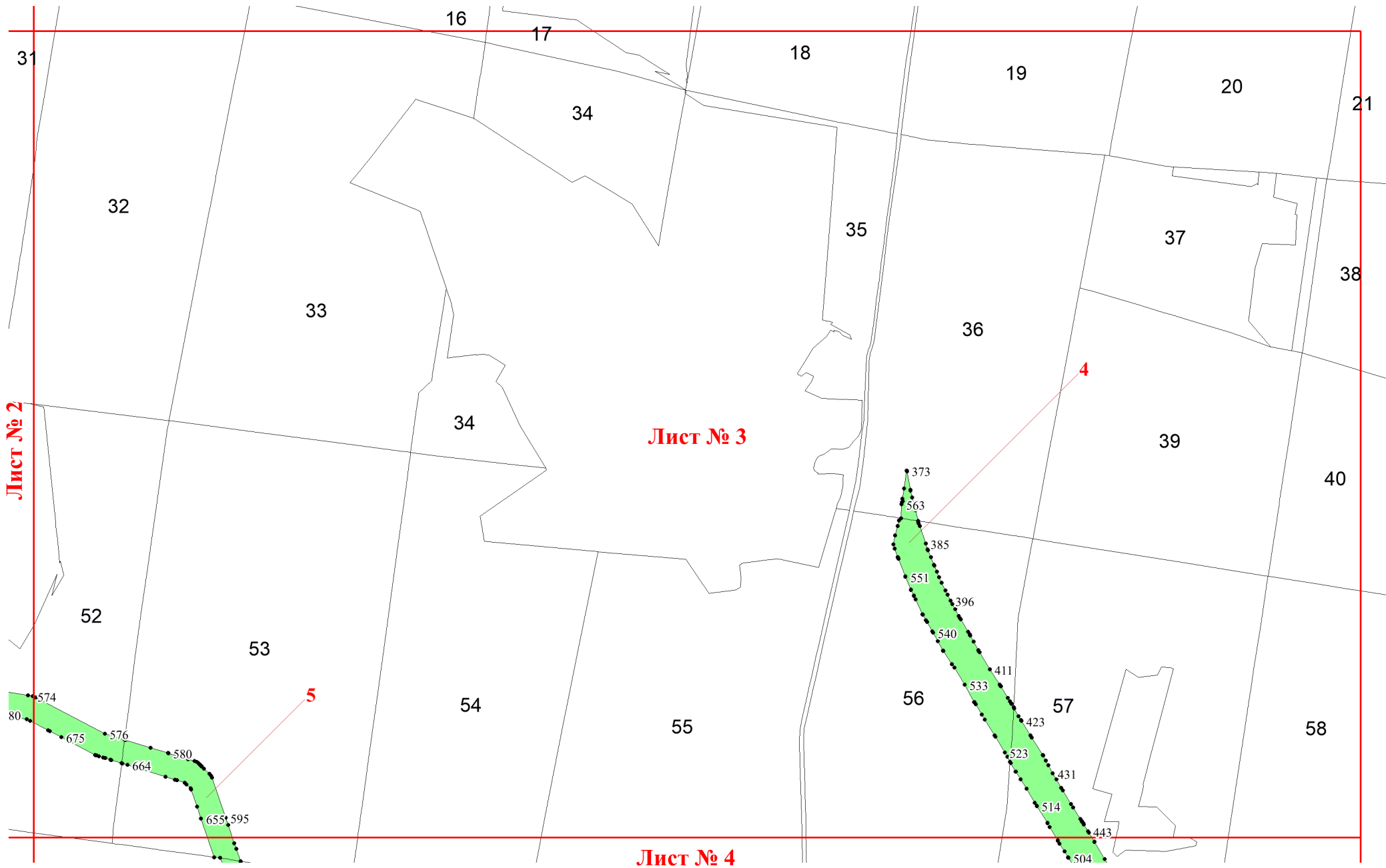
569

574

680

5





Лист № 2

Лист № 3

Лист № 4

16

17

18

19

20

21

32

34

35

37

38

33

36

34

39

40

52

53

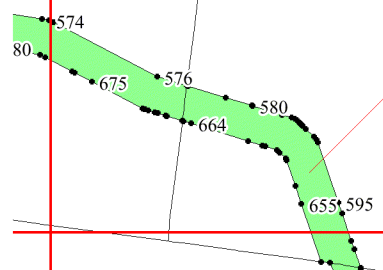
54

55

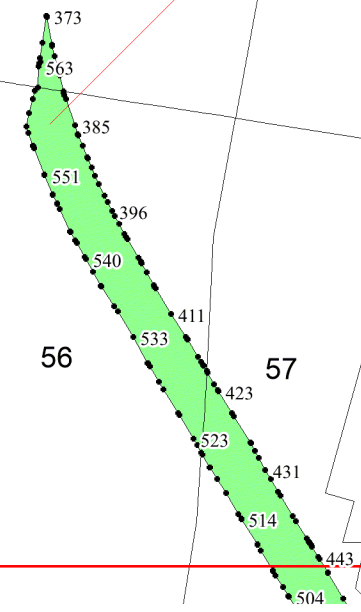
56

57

58



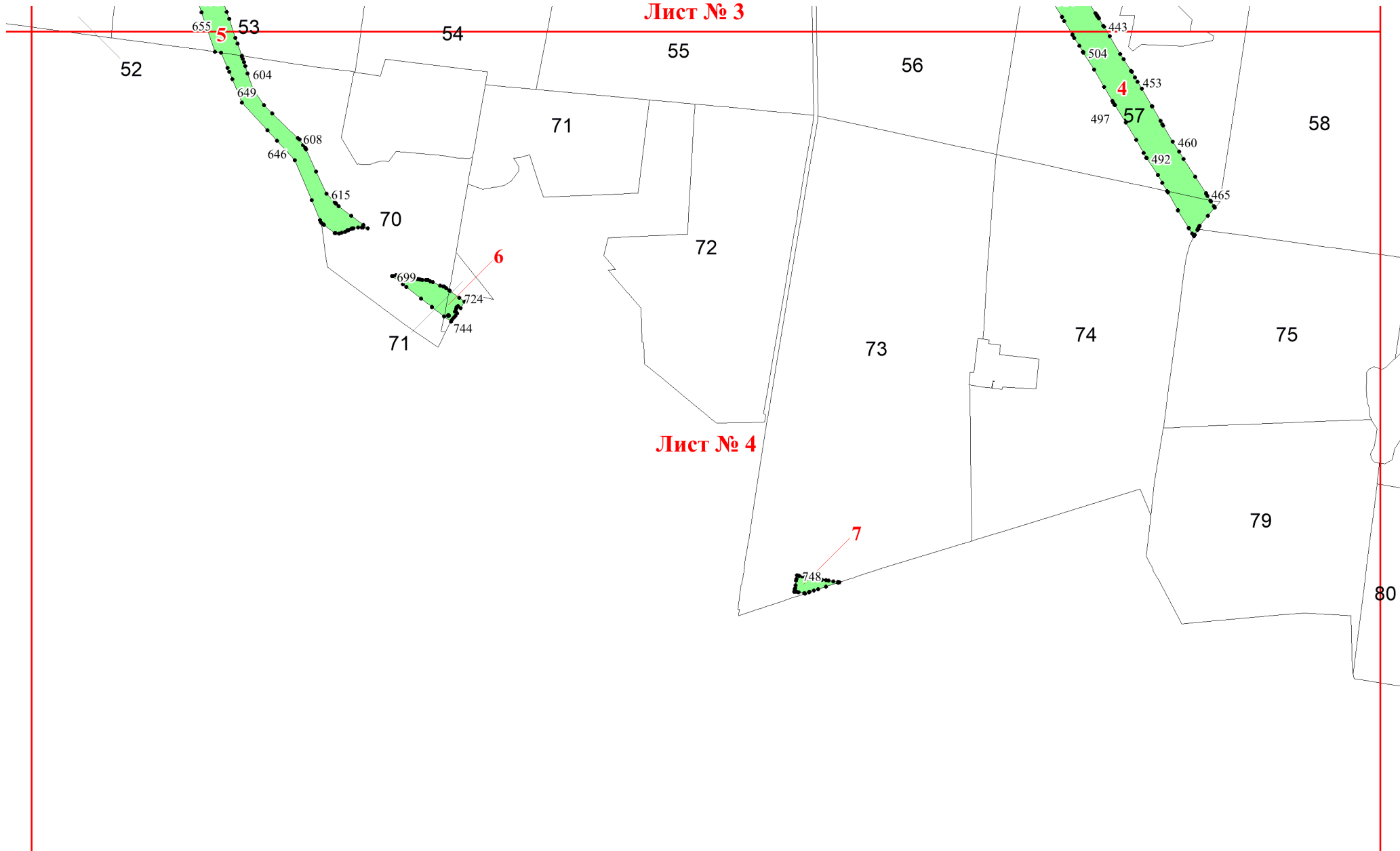
5



4

31

Лист № 3



Лист № 4