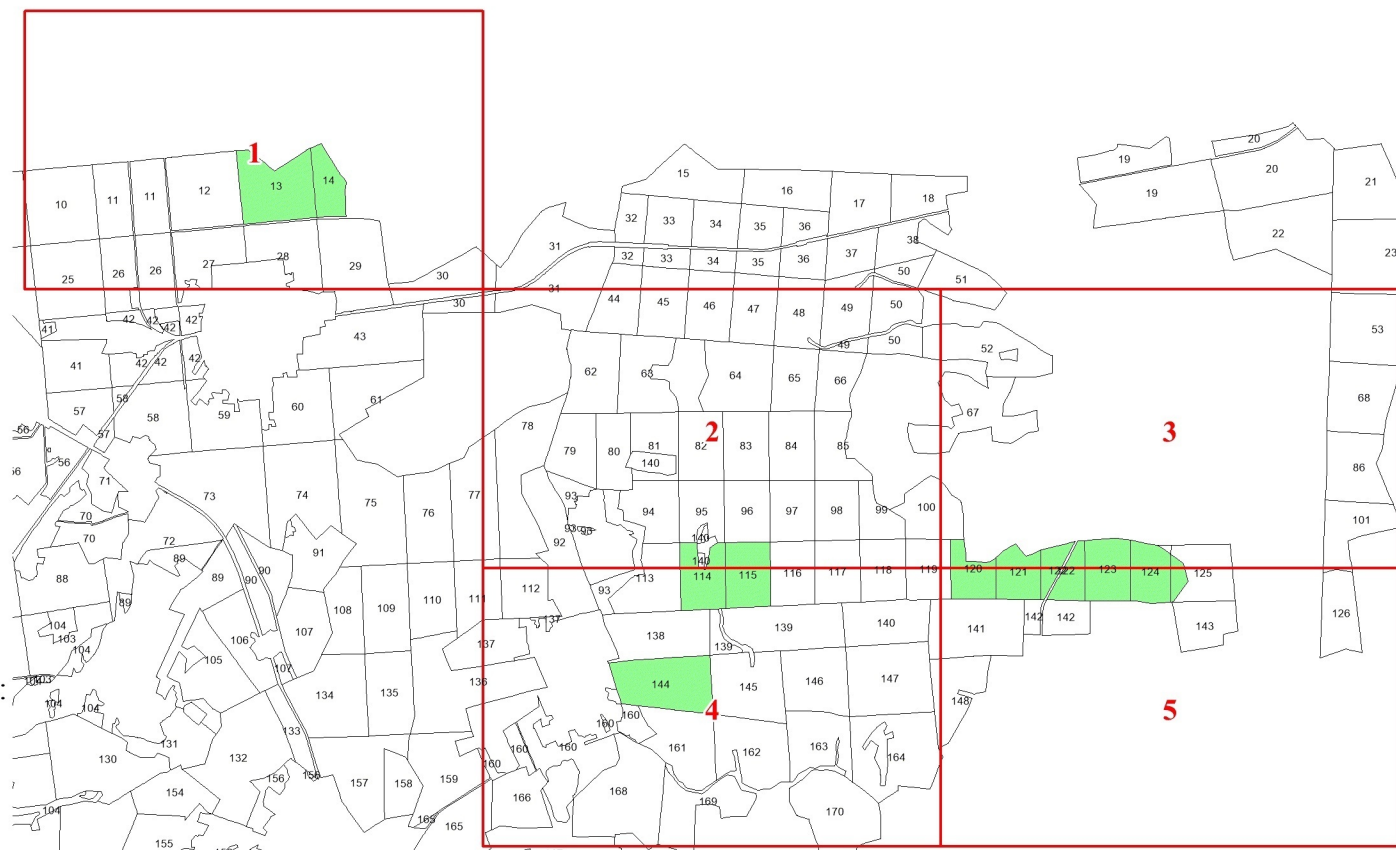


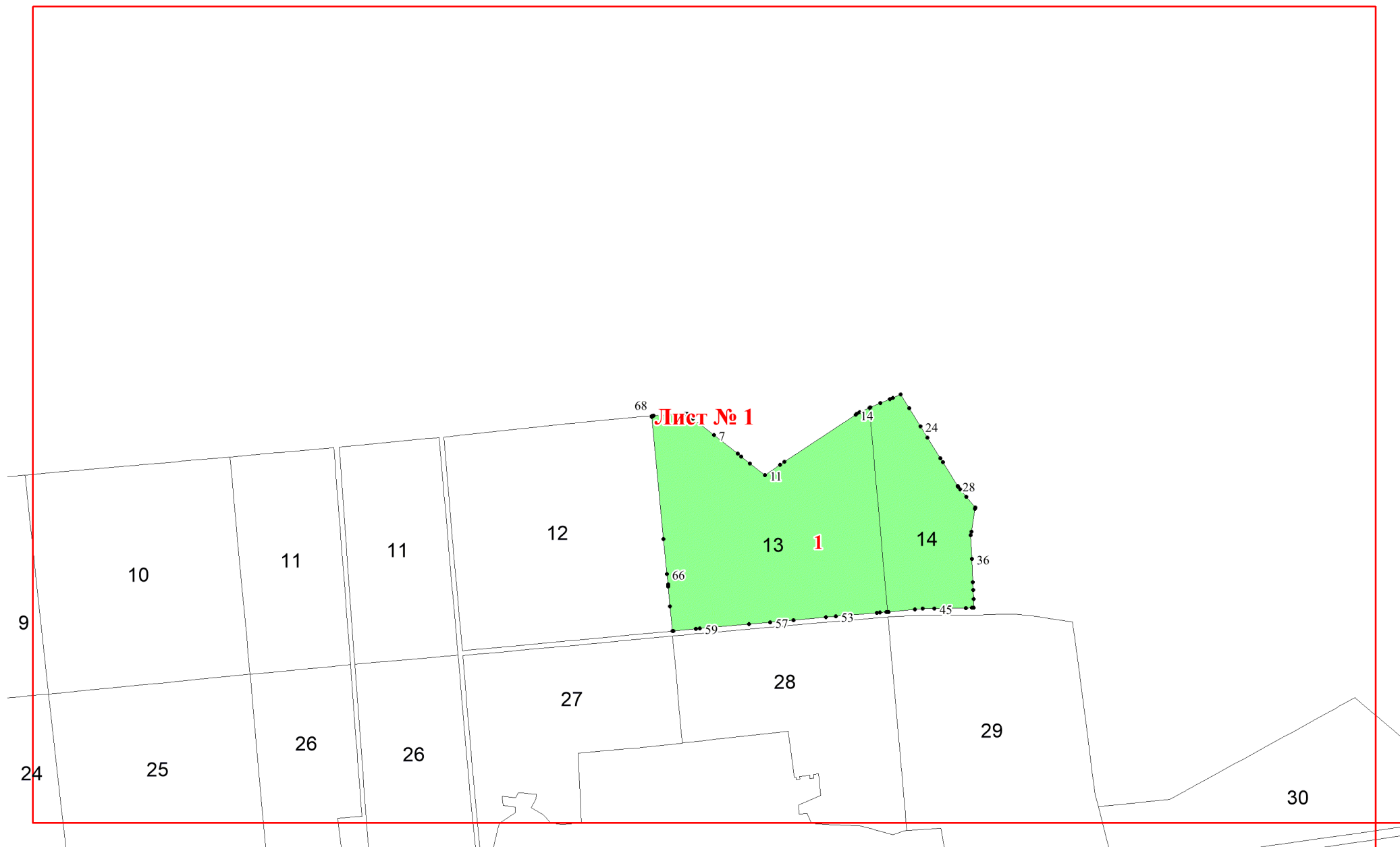
**Графическое описание местоположения
границ земель, на которых
располагаются леса, расположенные на
особо охраняемых природных
территориях, на территории
Андреевского участкового лесничества
Андреевского лесничества Владимирской
области**

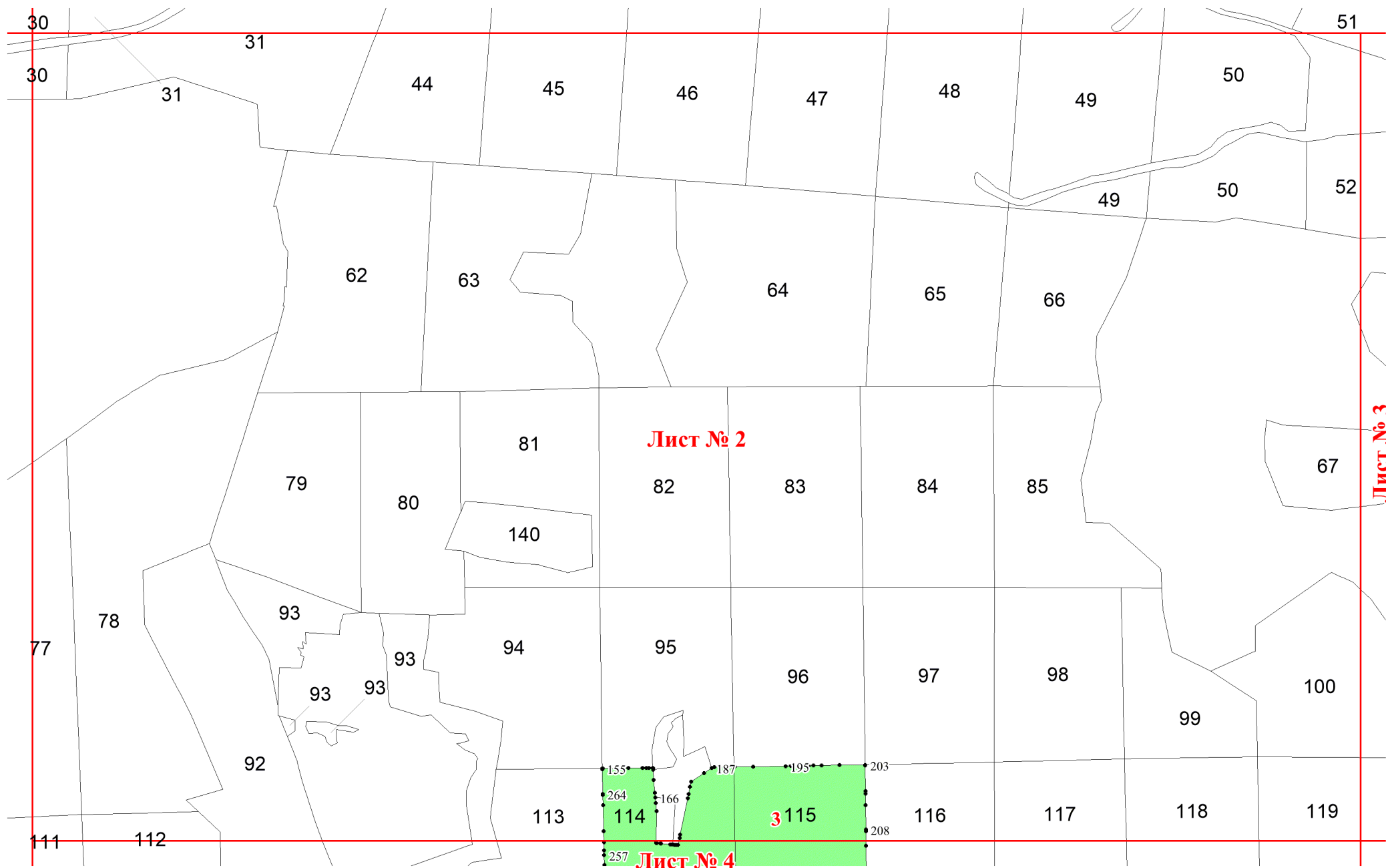
Приложение № 2 к приказу Рослесхоза
29.05.2024 378

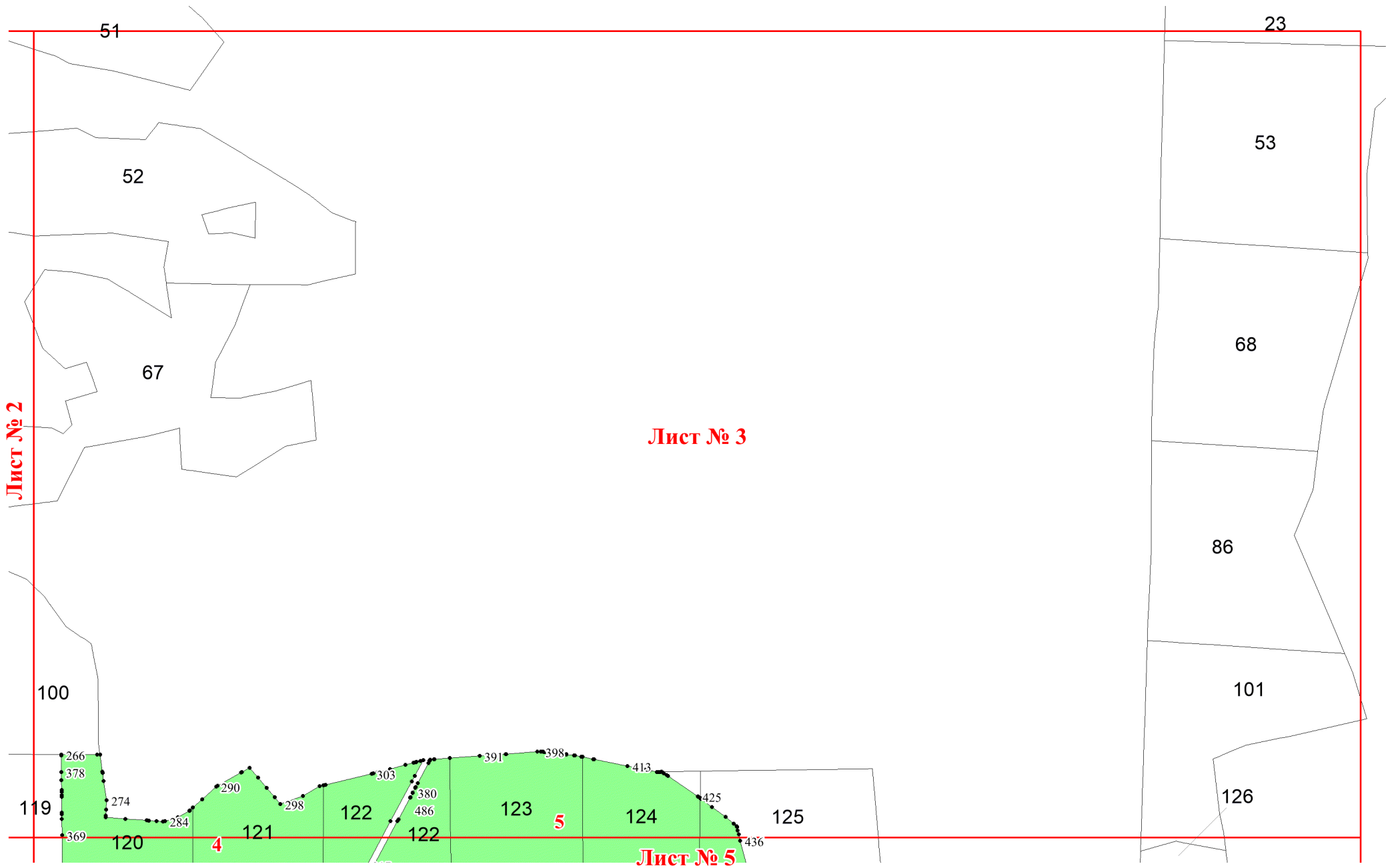


Используемые условные знаки и обозначения:

- 25 Границы и номера лесных кварталов
- 7 Номера участков
- 10 ● Номера характерных точек границ объекта
- Лист №1 Границы и номера листов
- Границы категорий защитных лесов







Лист № 2

Лист № 3

Лист № 5

51

52

67

100

119

120

4

121

122

122

123

5

124

125

23

53

68

86

101

126

266

378

274

290

298

303

380

486

391

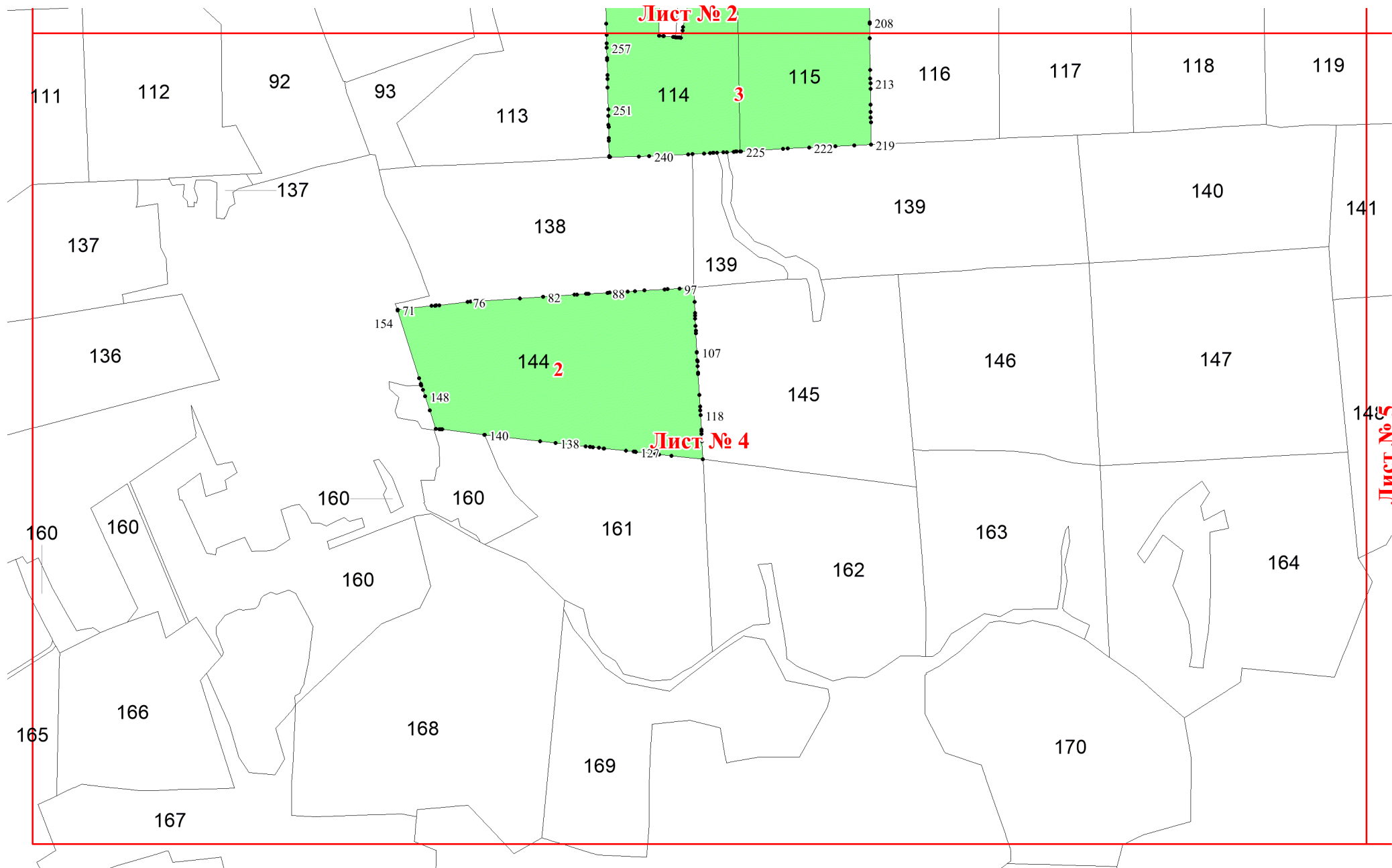
398

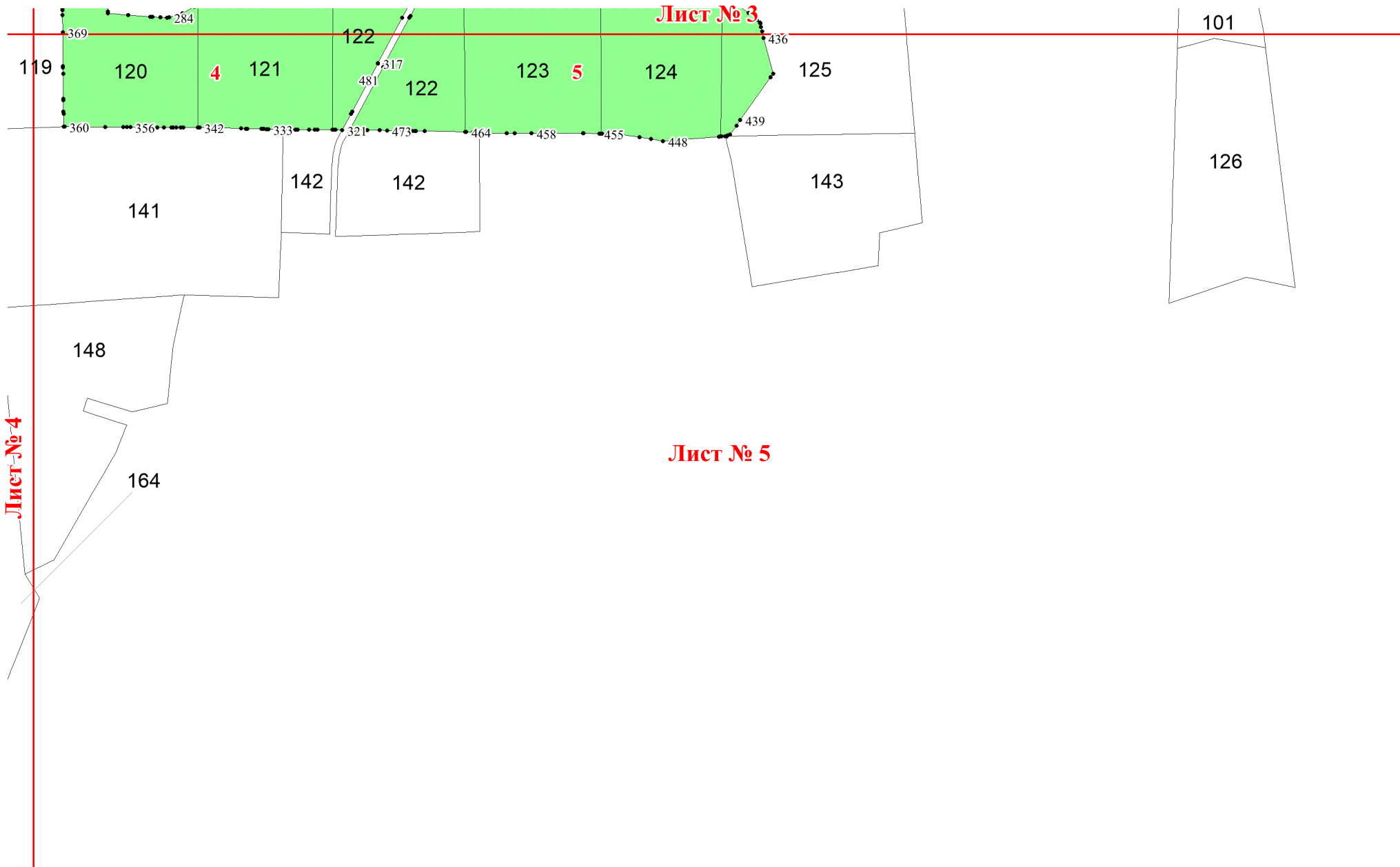
413

425

436

369





Лист № 3

Лист № 4

Лист № 5

119

120

4

121

122

122

123

5

124

125

141

142

142

143

148

164

101

126