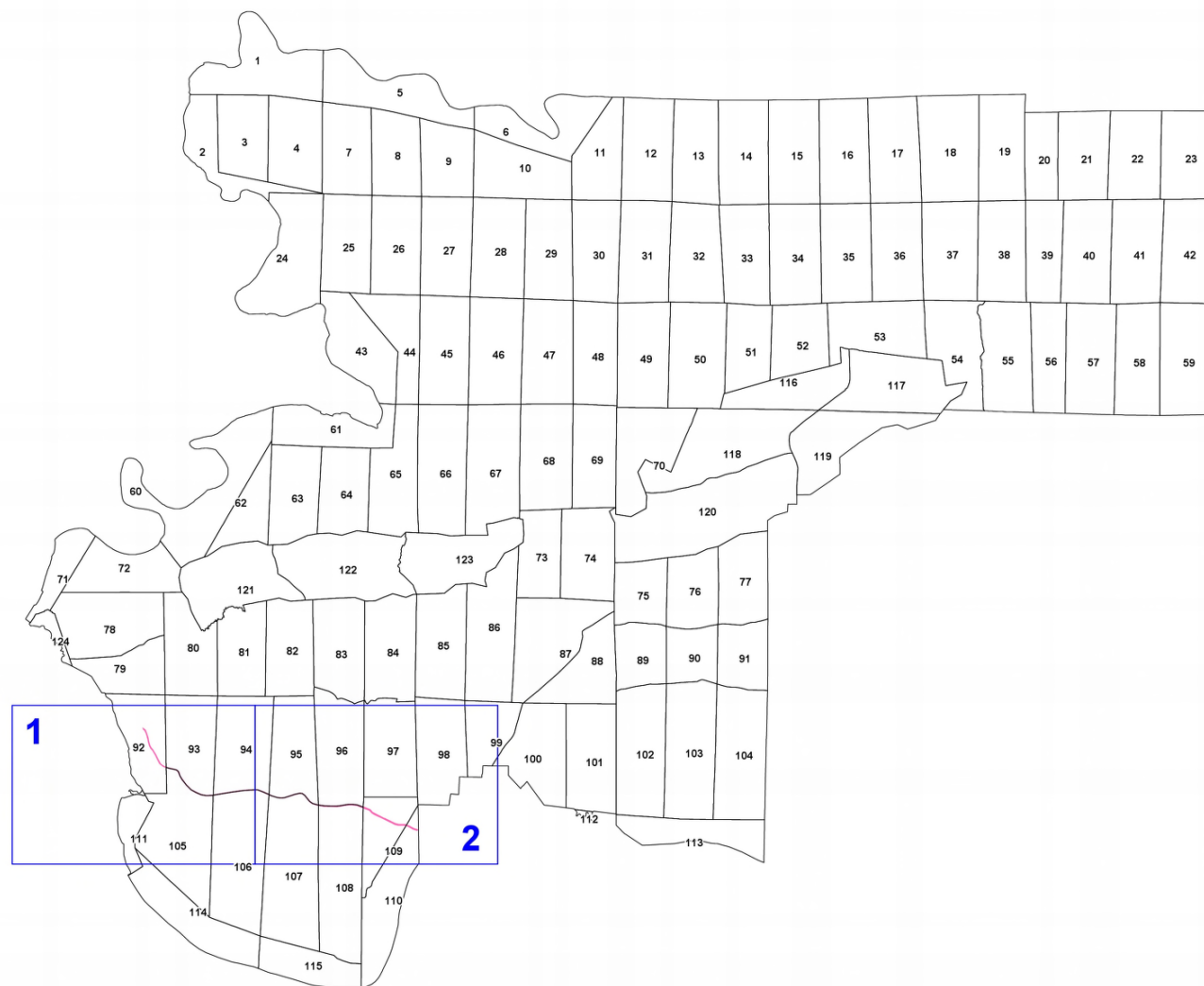


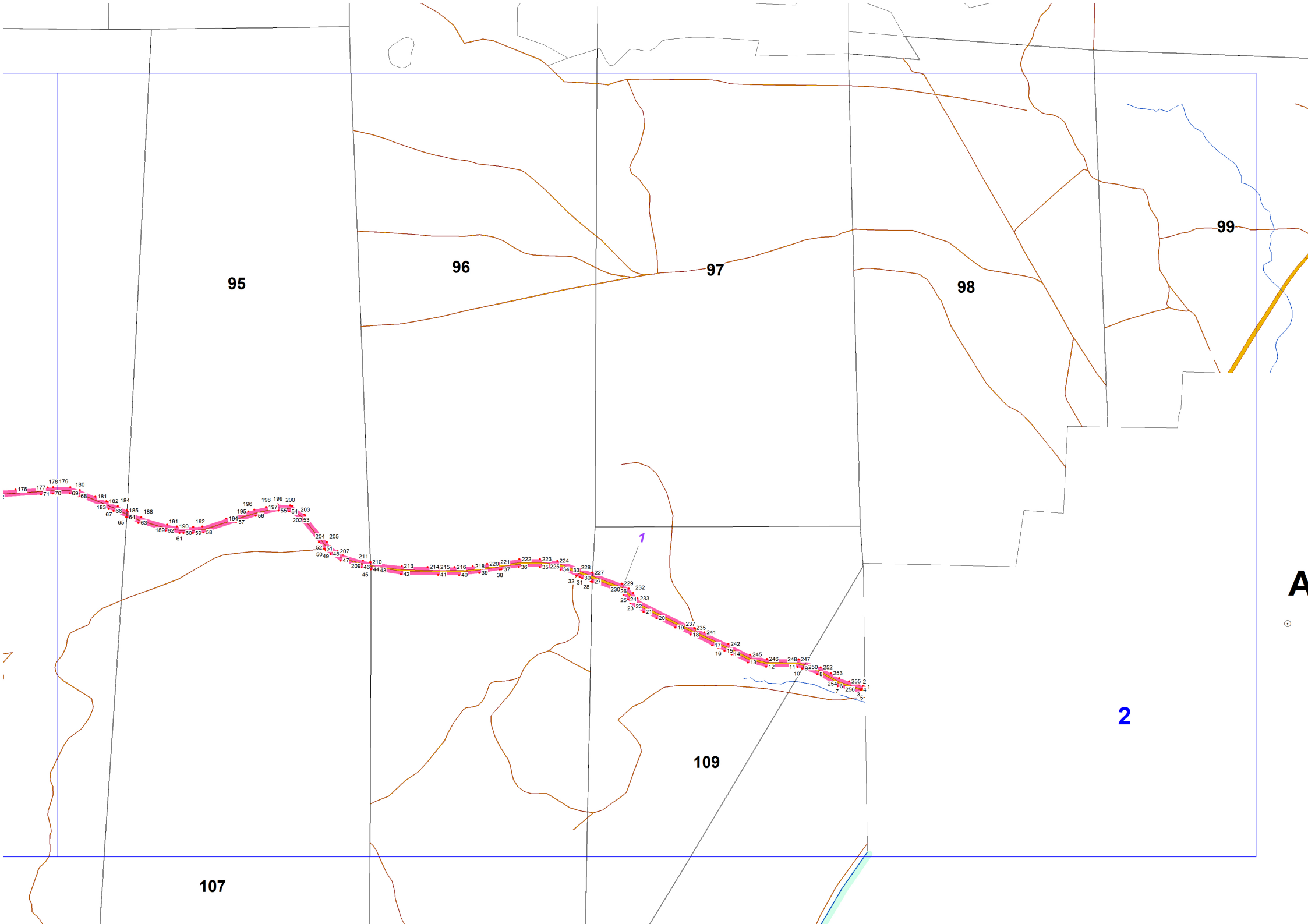
**Графическое описание местоположения границ земель,
на которых располагаются леса,
выполняющие функции защиты природных и иных объектов
(леса, расположенные в защитных полосах лесов),
на территории Ангарского участкового лесничества
Гремучинского лесничества
Красноярского края**

Приложение № 6 к приказу Рослесхоза
от 28.05.2024 № 368



Условные обозначения:

- 1** номера листов
- 3** номера контуров
- 37** номера лесных кварталов
- границы лесных кварталов
- границы листов
- границы категории защитных лесов
- **88** номера характерных точек границ объекта



95

96

97

98

99

107

109

2

1

A

