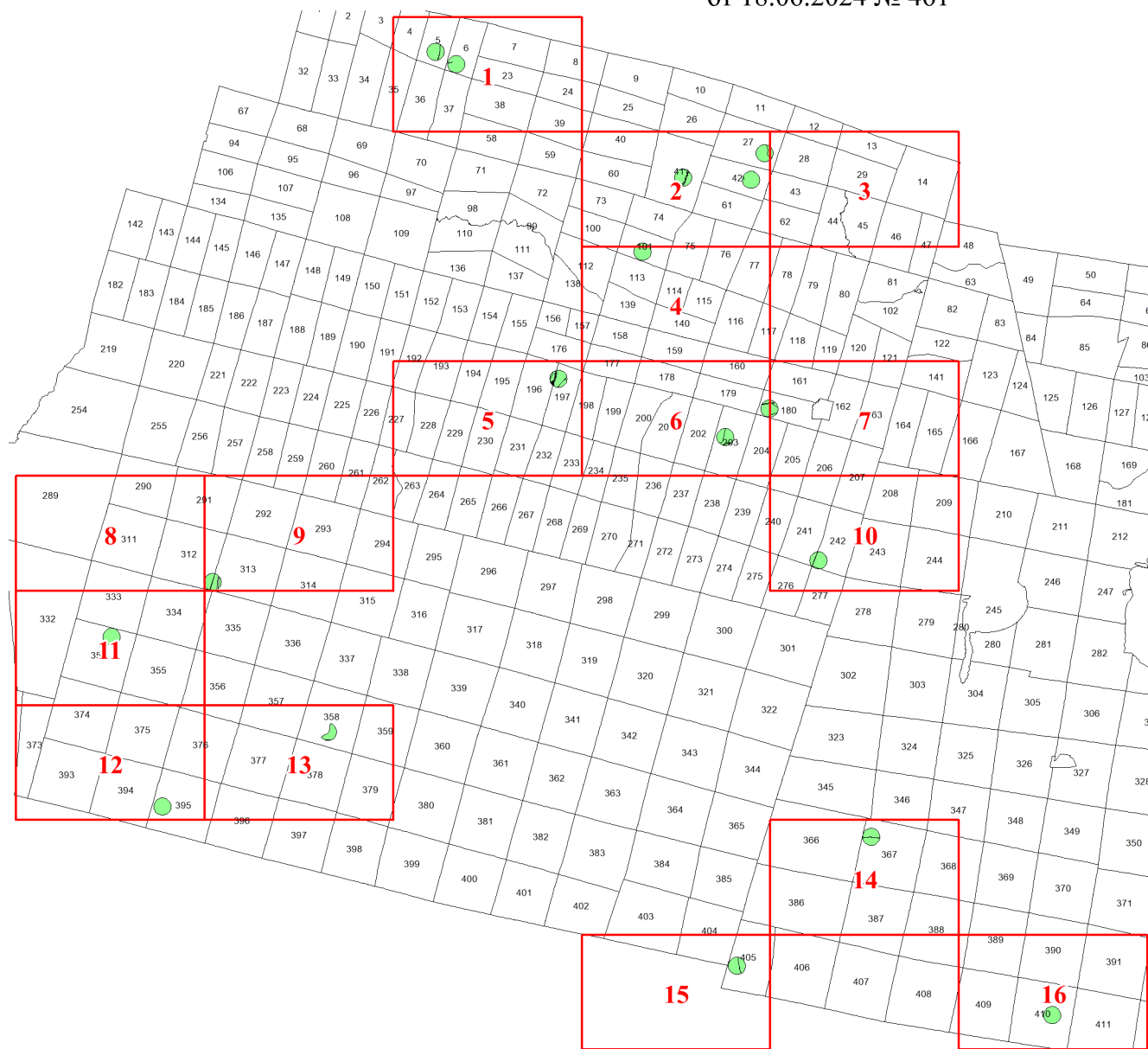


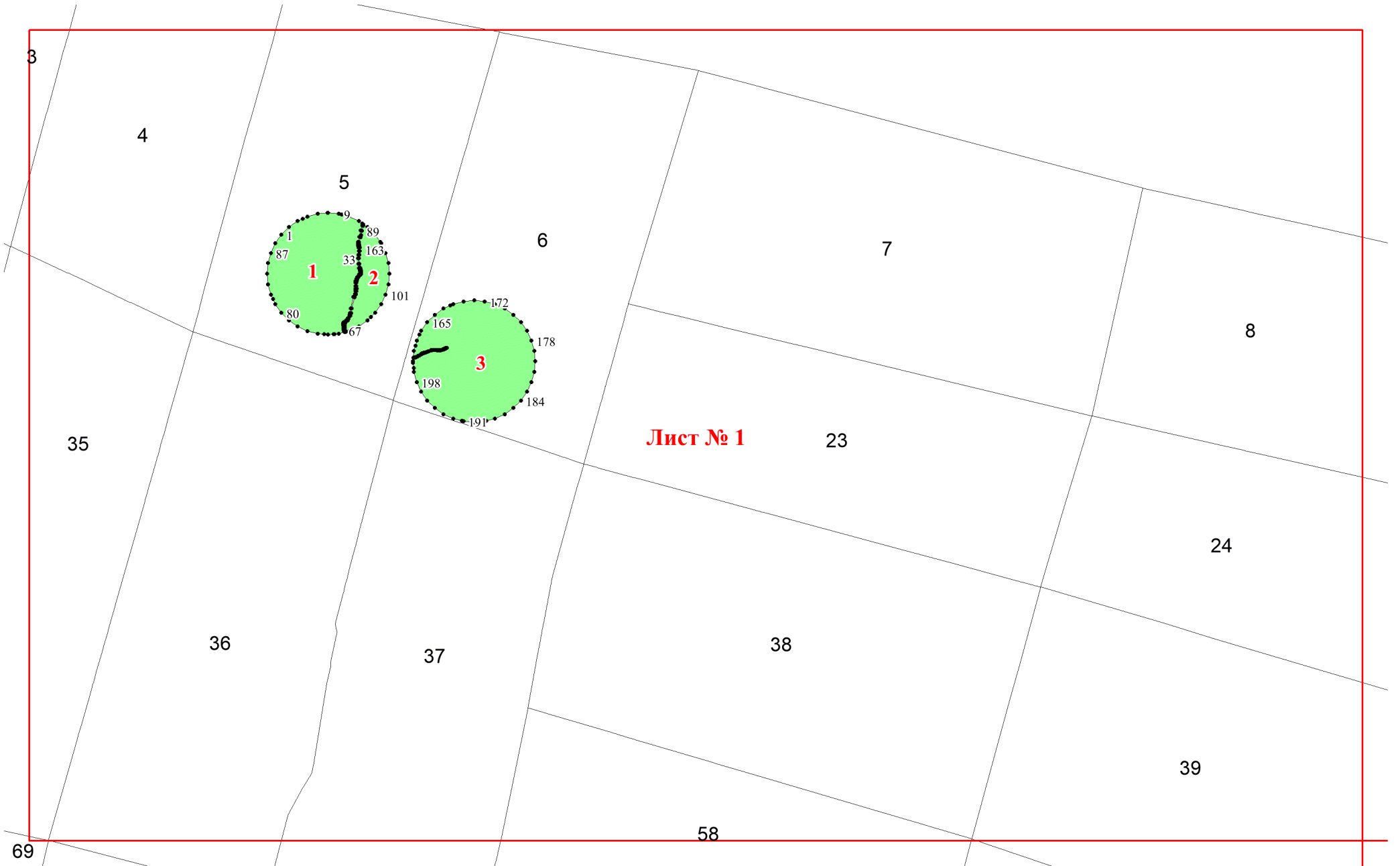
Графическое описание местоположения
границ земель, на которых
располагаются особо защитные участки
лесов «участки лесов вокруг
глухаринных токов», на территории
Сосновского участкового лесничества
Карпинского лесничества Свердловской
области

Приложение № 189 к приказу Рослесхоза
от 18.06.2024 № 461

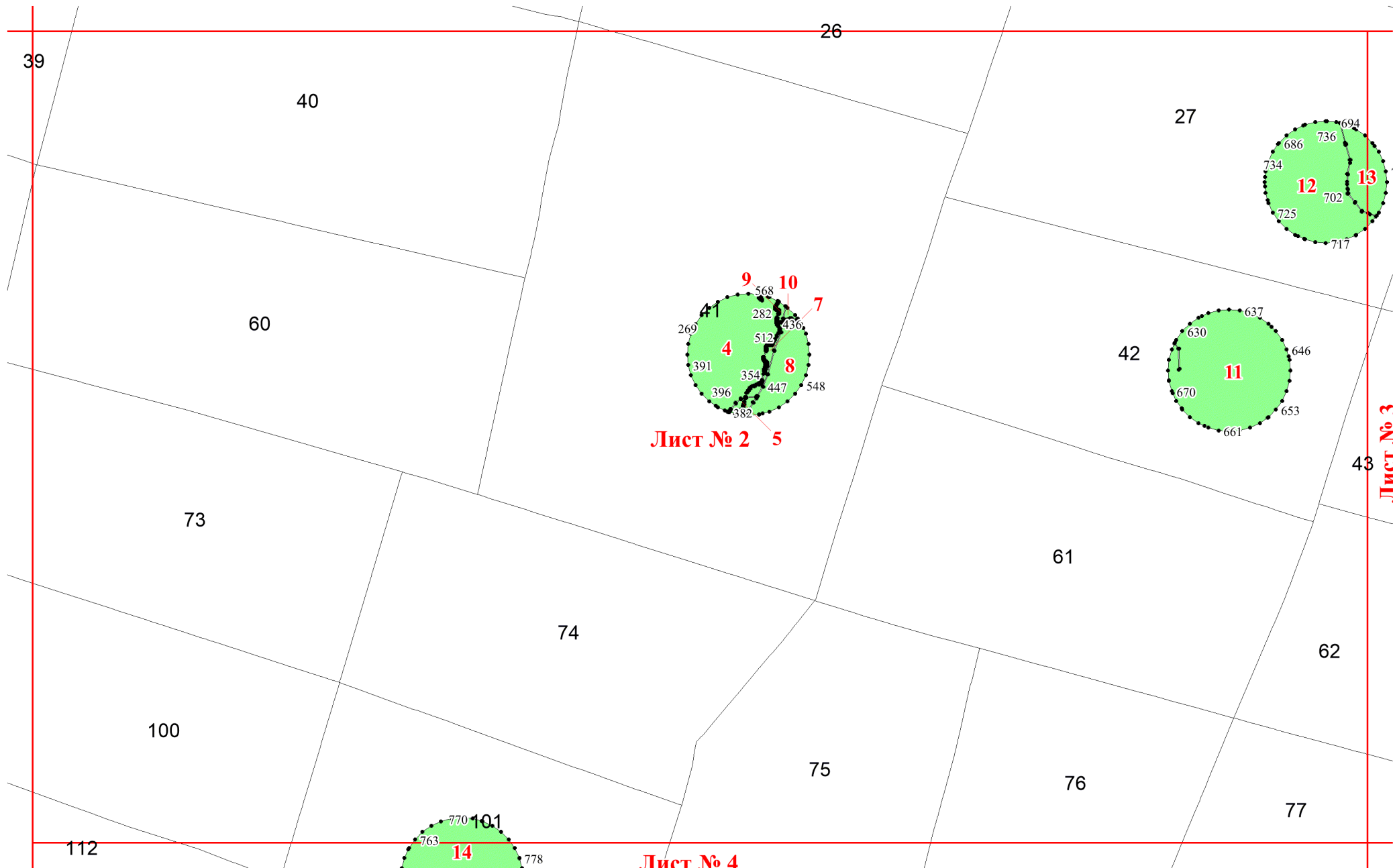


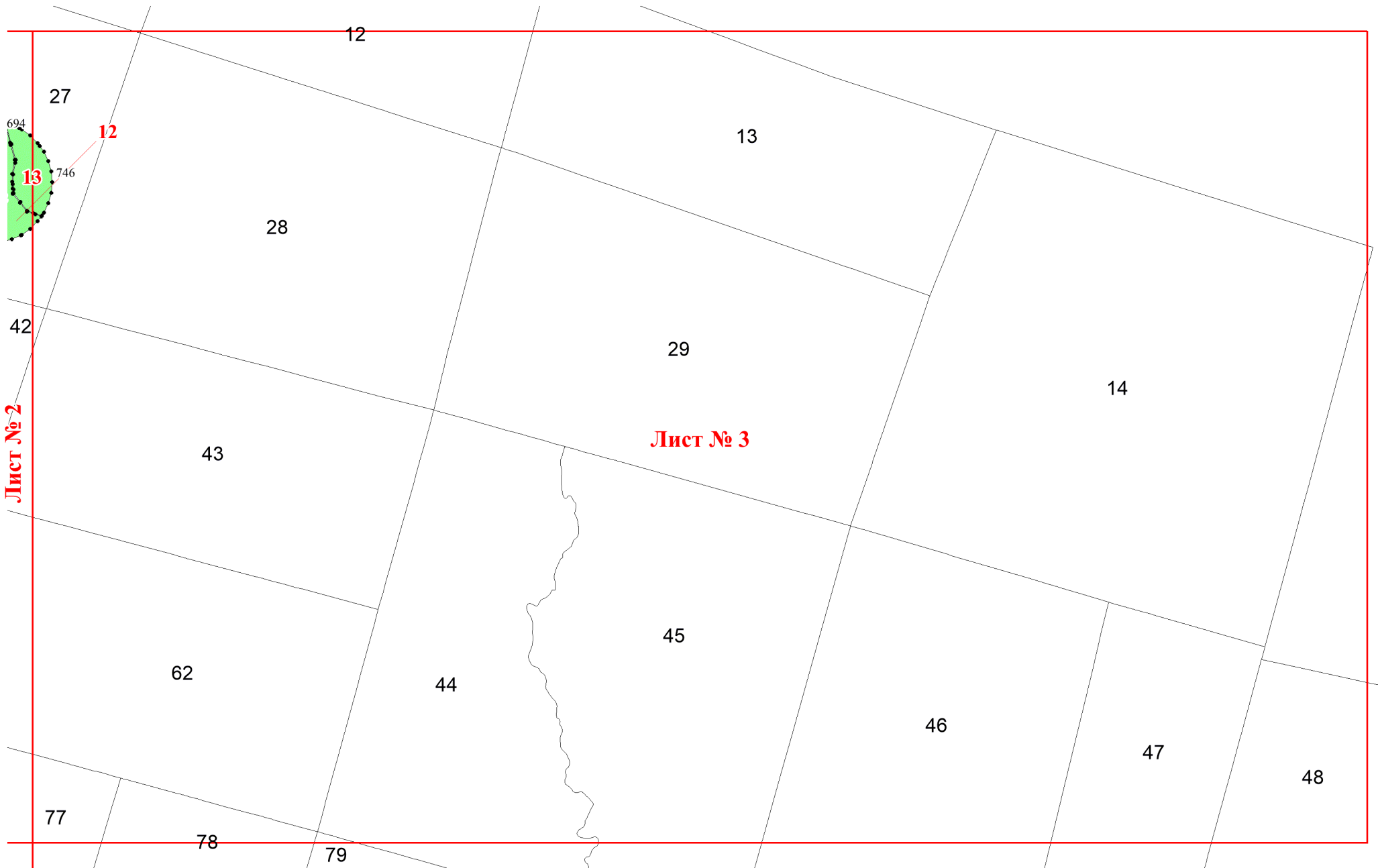
Используемые условные знаки и обозначения:

- 25 Границы и номера лесных кварталов
- 7 Номера участков
- 10 ● Номера характерных точек границ объекта
- Лист №1 Границы и номера листов
- Границы особо защитных участков лесов



Лист № 1

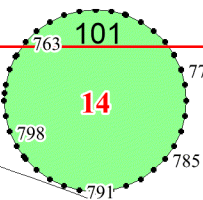




Лист № 2

Лист № 3

Лист № 2



100

101

75

76

77

112

113

114

115

78

138

139

Лист № 4

140

116

157

158

117

176

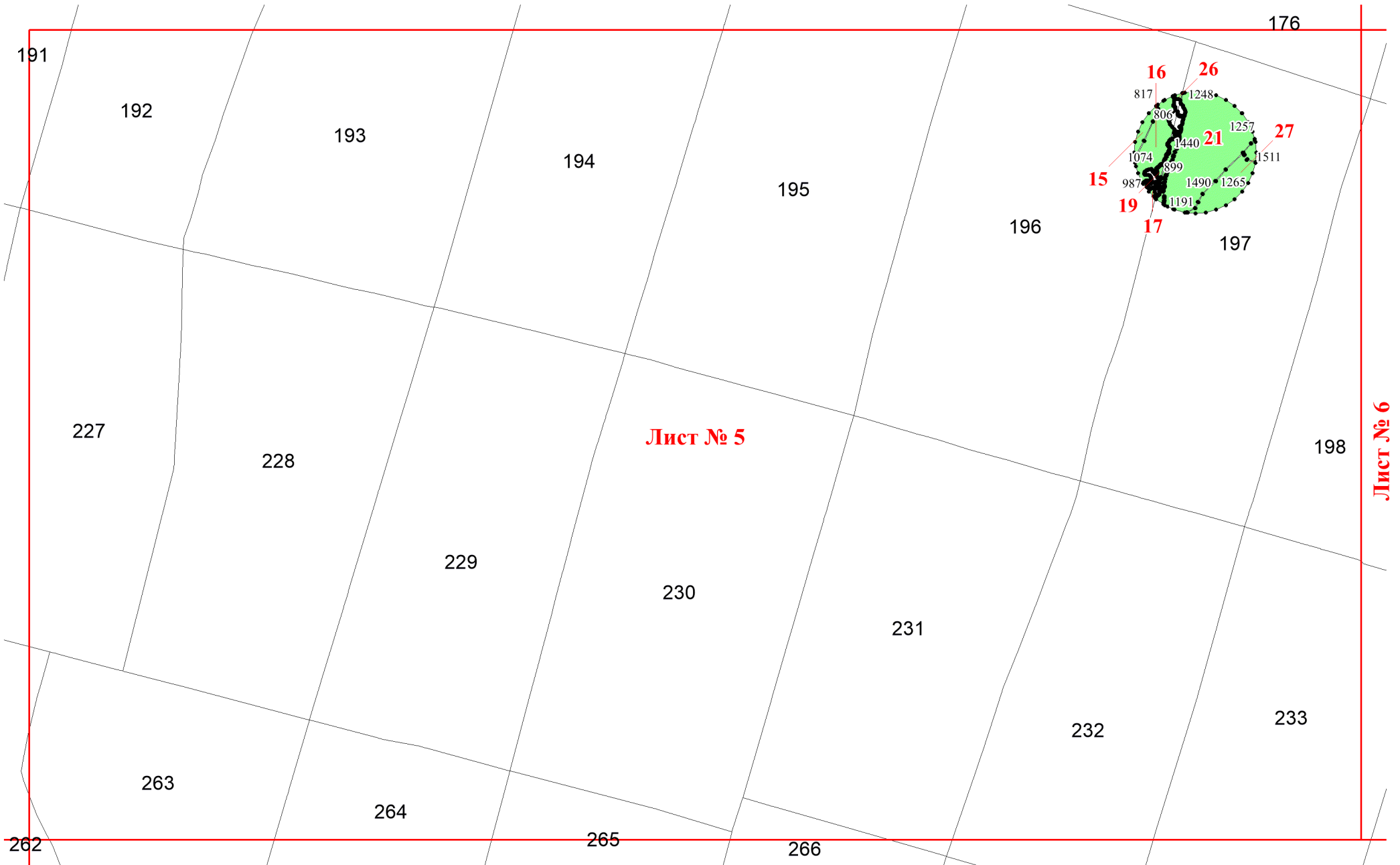
159

177

160

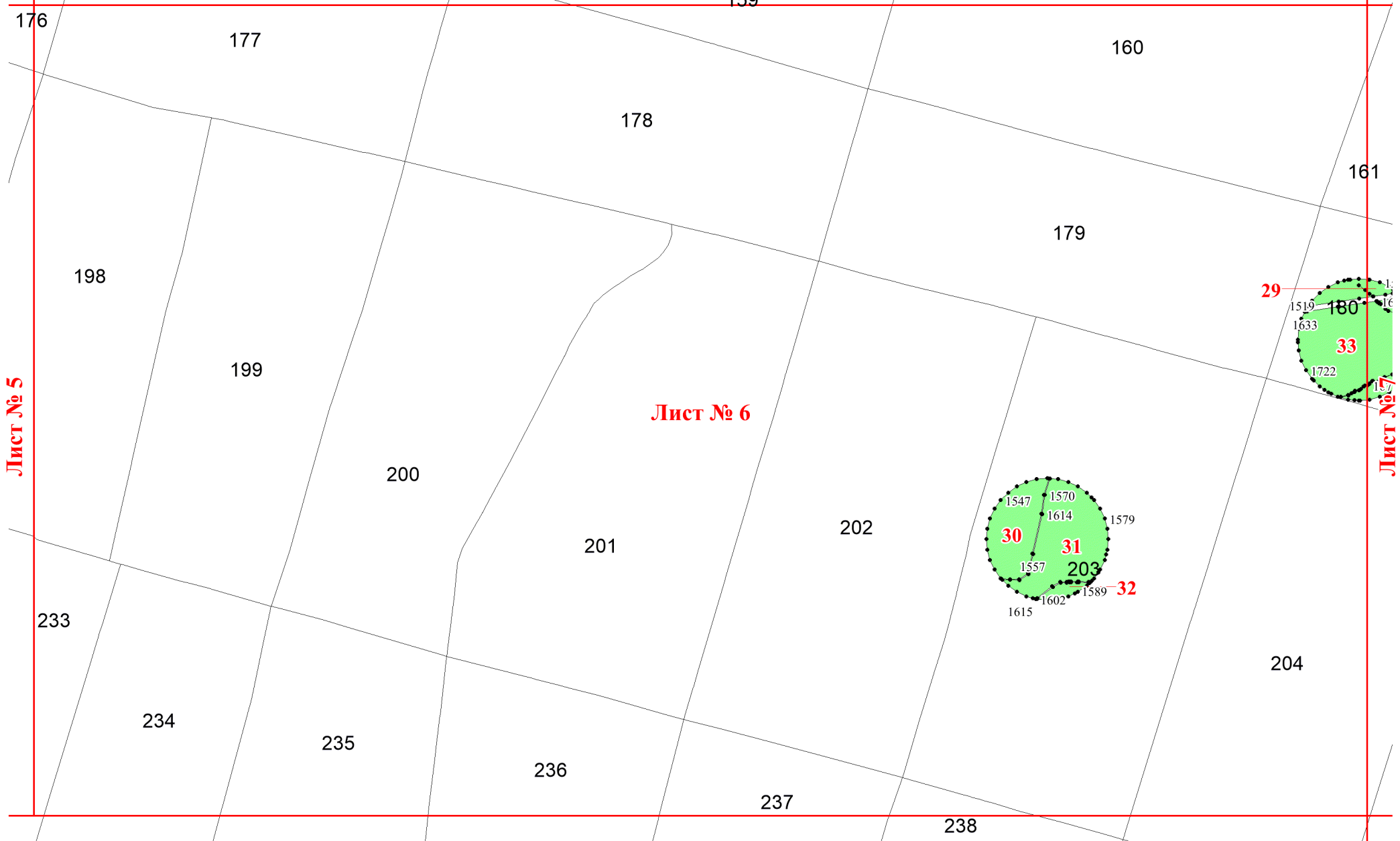
178

Лист № 6



Лист № 6

Лист № 4
159



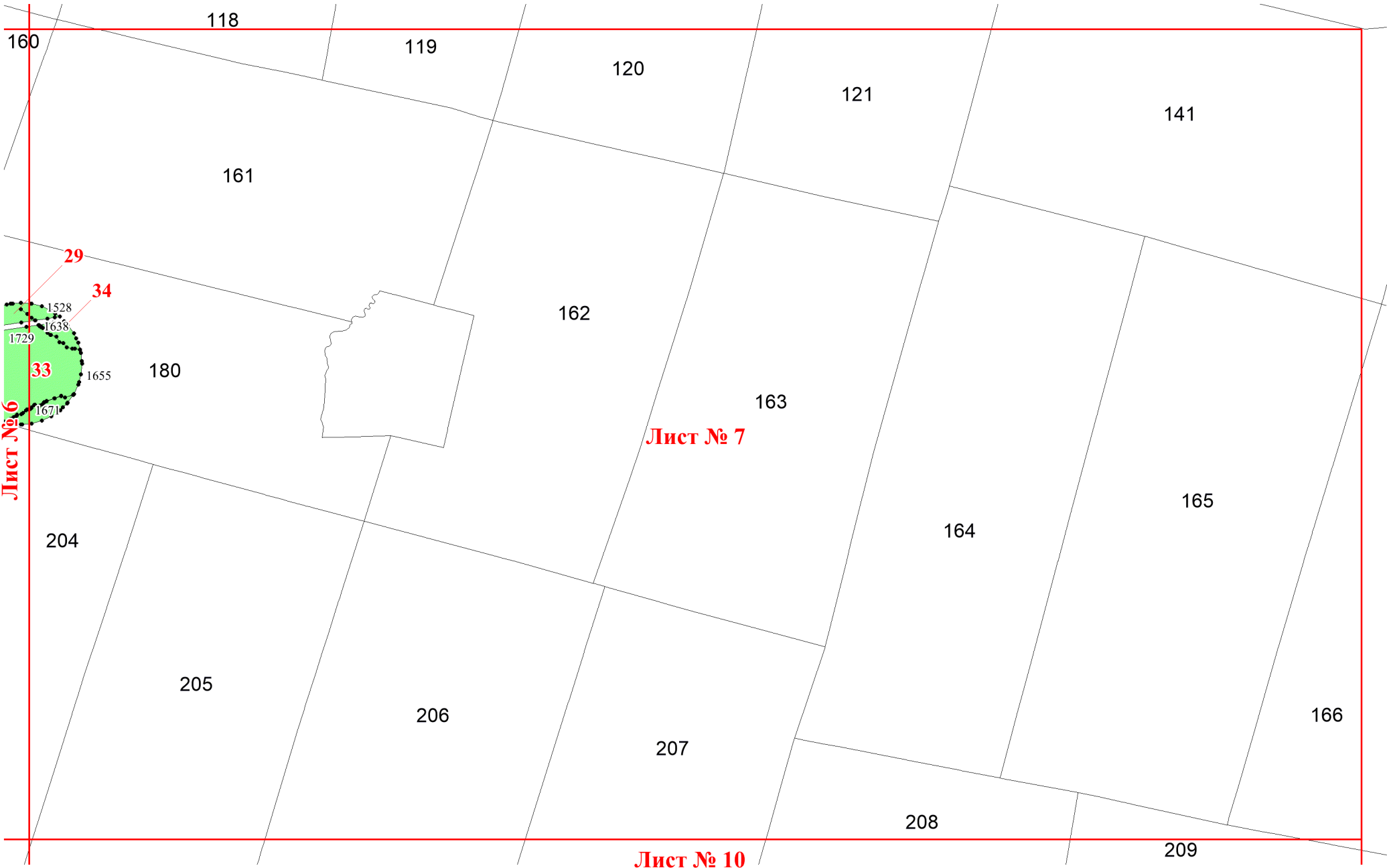
Лист № 5

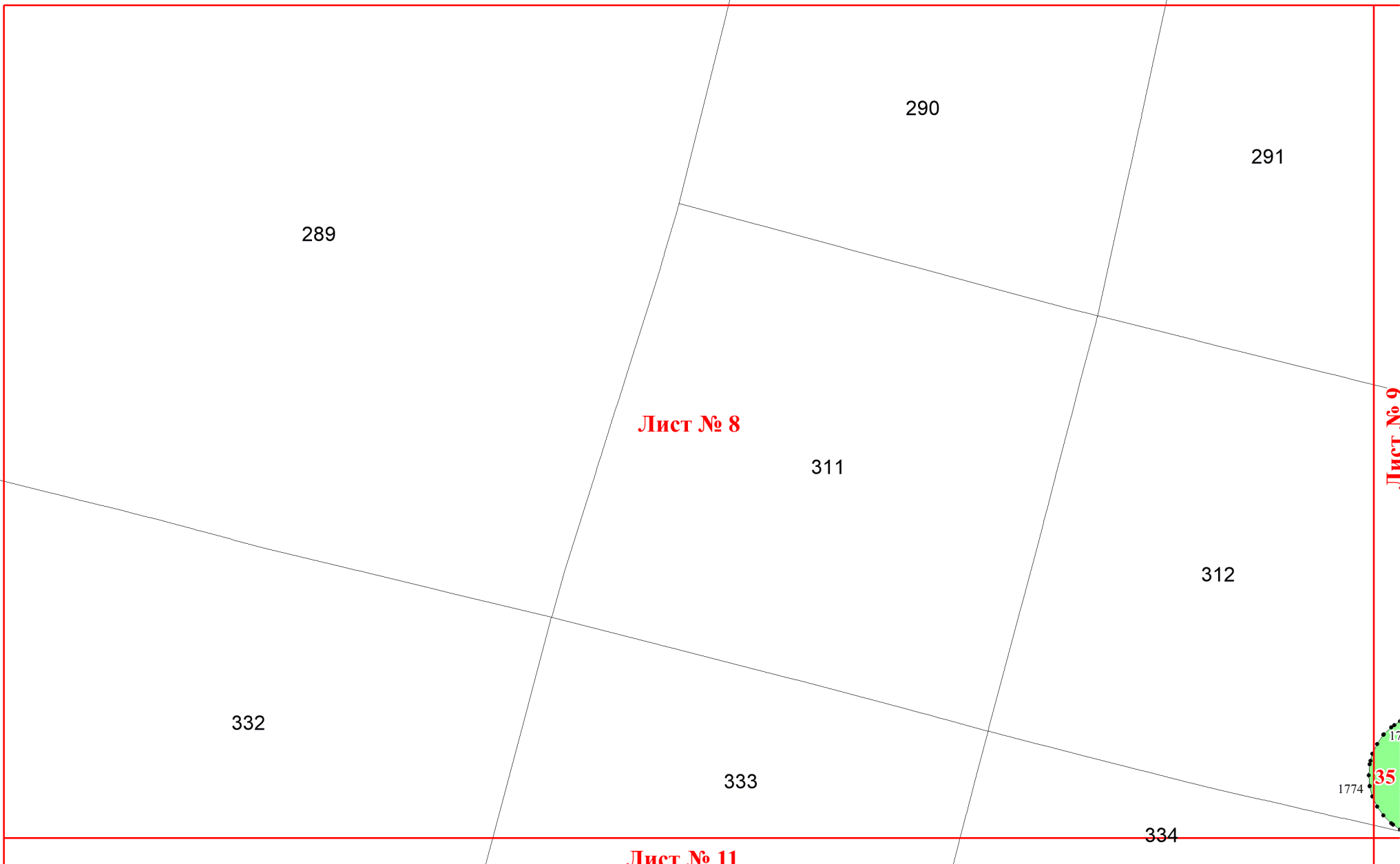
Лист № 7

Лист № 6

29
1519
1633
1722
180
33

1547
1570
1614
1579
1557
1602
1589
1615
30
31
203
32





289

290

291

Лист № 8

311

312

332

333

1774

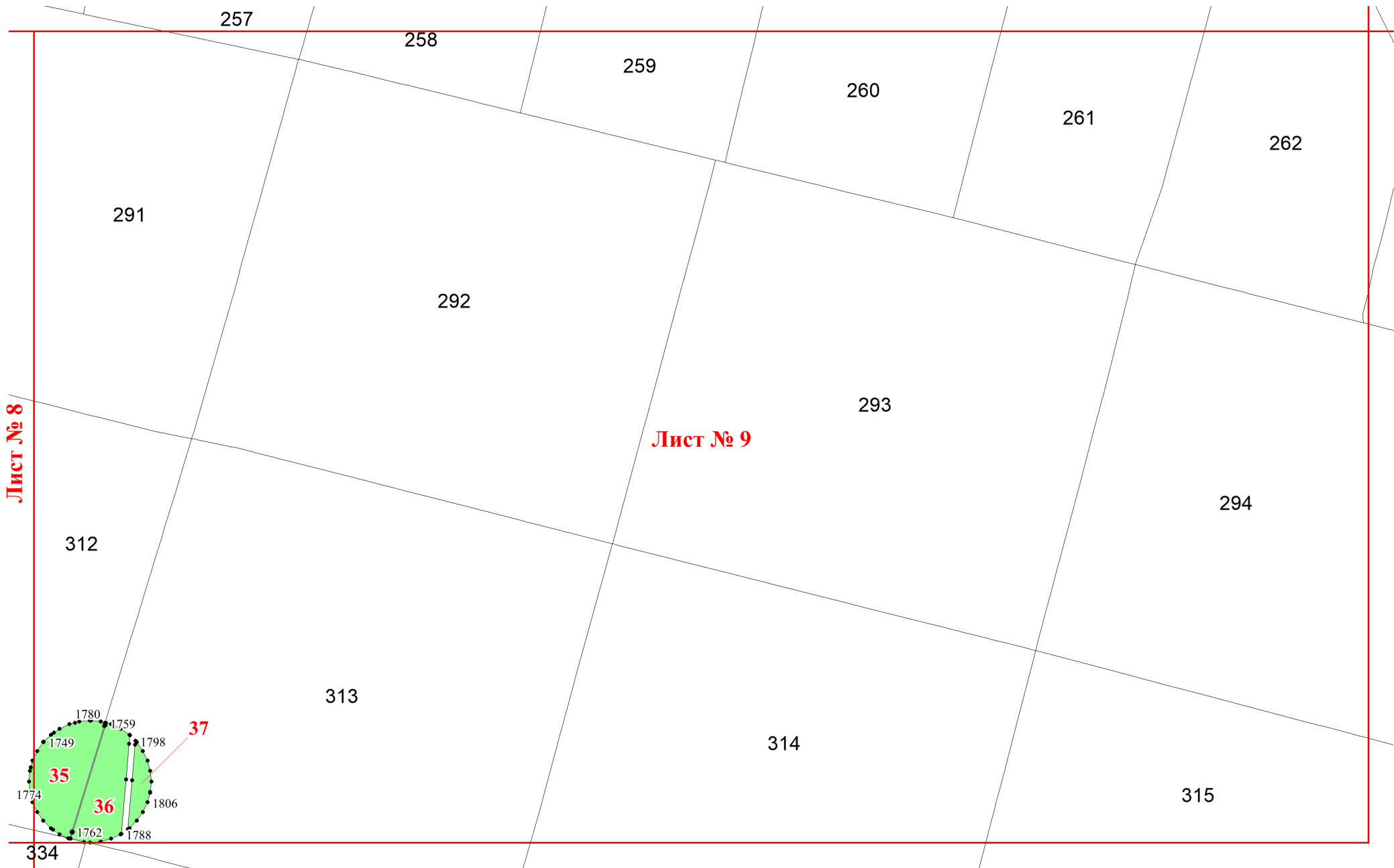
334

Лист № 11

Лист № 9

35

17



Лист № 7

Лист № 10

205

206

207

208

209

240

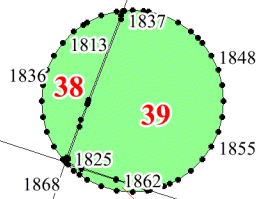
241

242

243

244

275



276

277

278

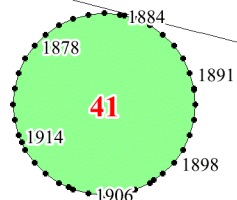
Лист № 8

35

333

334

332



Лист № 11

335

354

355

356

374

373

375

Лист № 12

Лист № 11

356

373

374

375

376

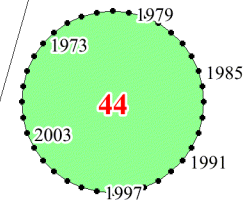
Лист № 12

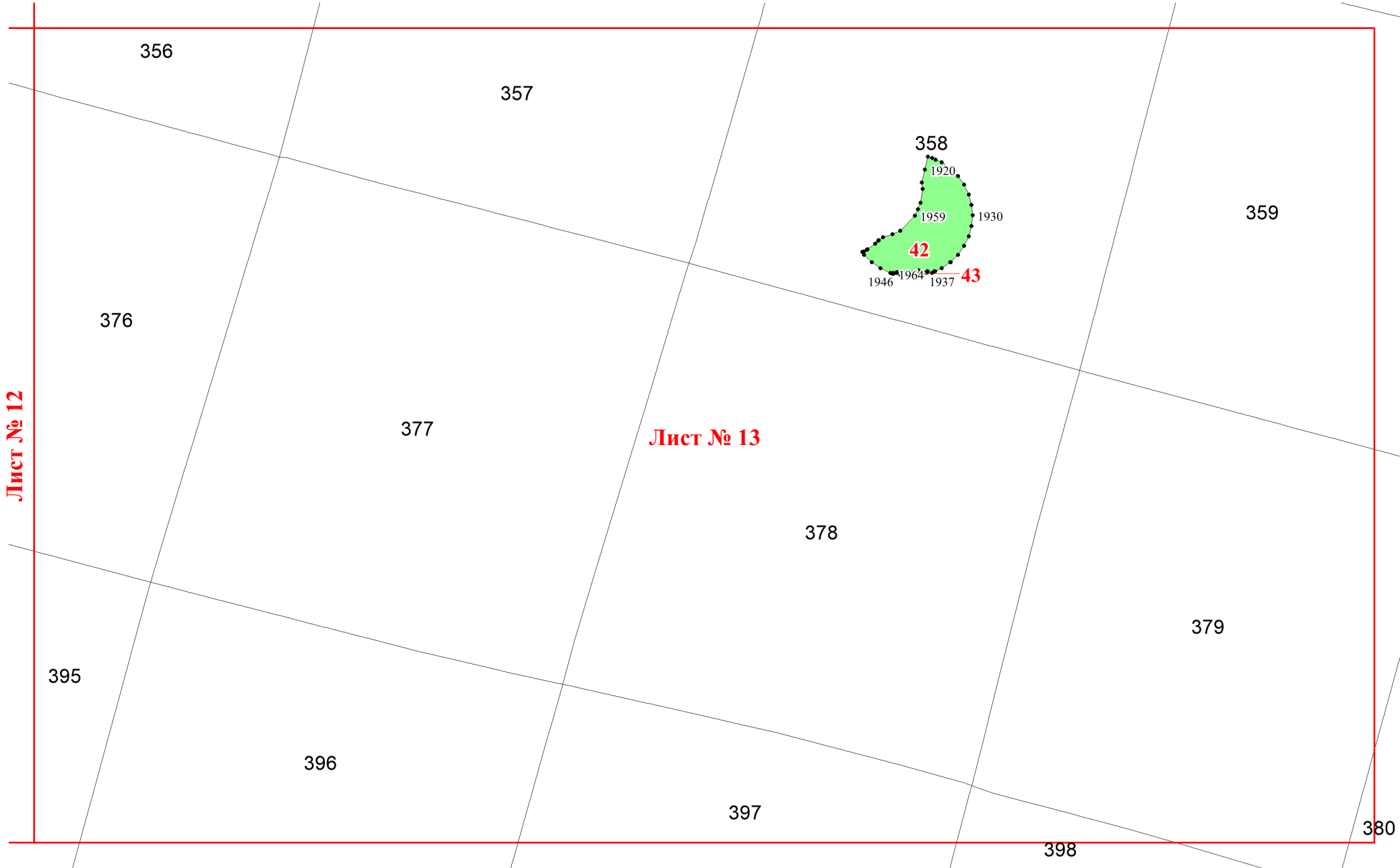
393

394

Лист № 13

395





356

357

358

359

376

377

Лист № 13

378

379

395

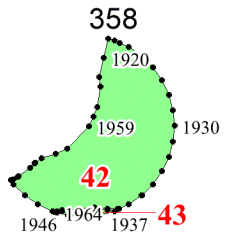
396

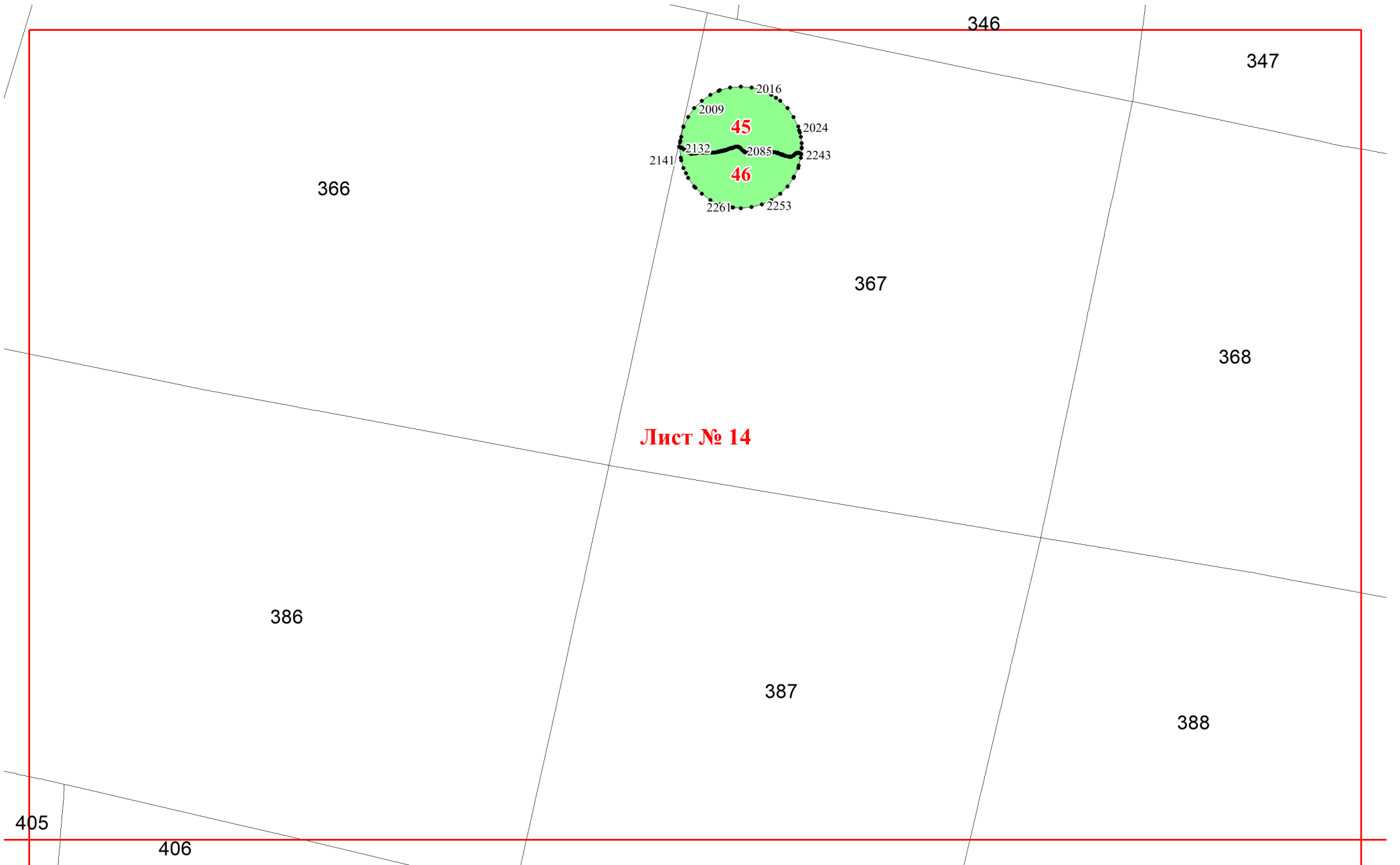
397

398

380

Лист № 12





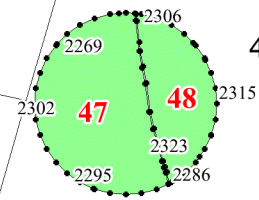
403

402

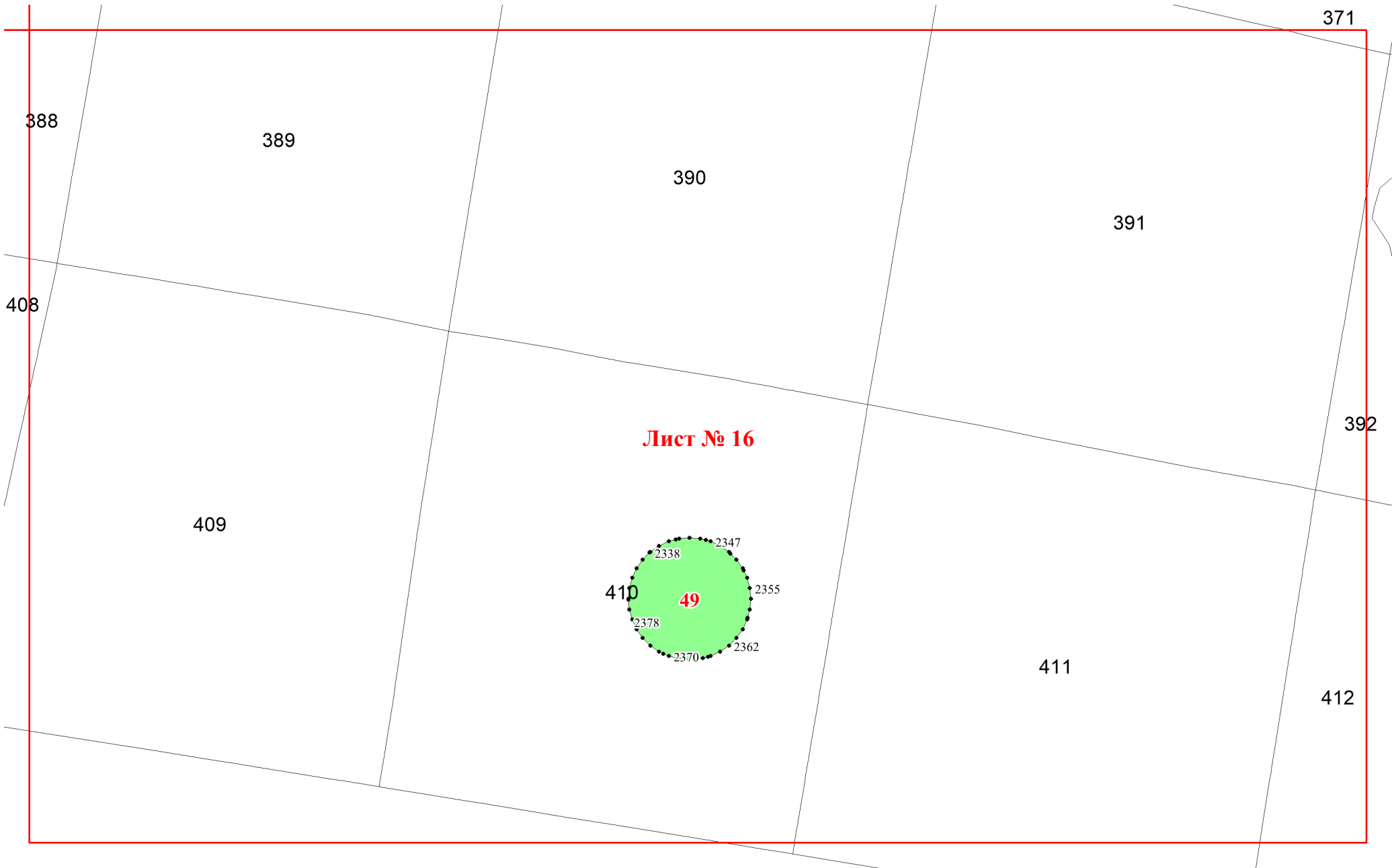
404

405

406



Лист № 15



388

389

390

391

371

408

Лист № 16

392

409

410

49

2338

2347

2355

2378

2370

2362

411

412