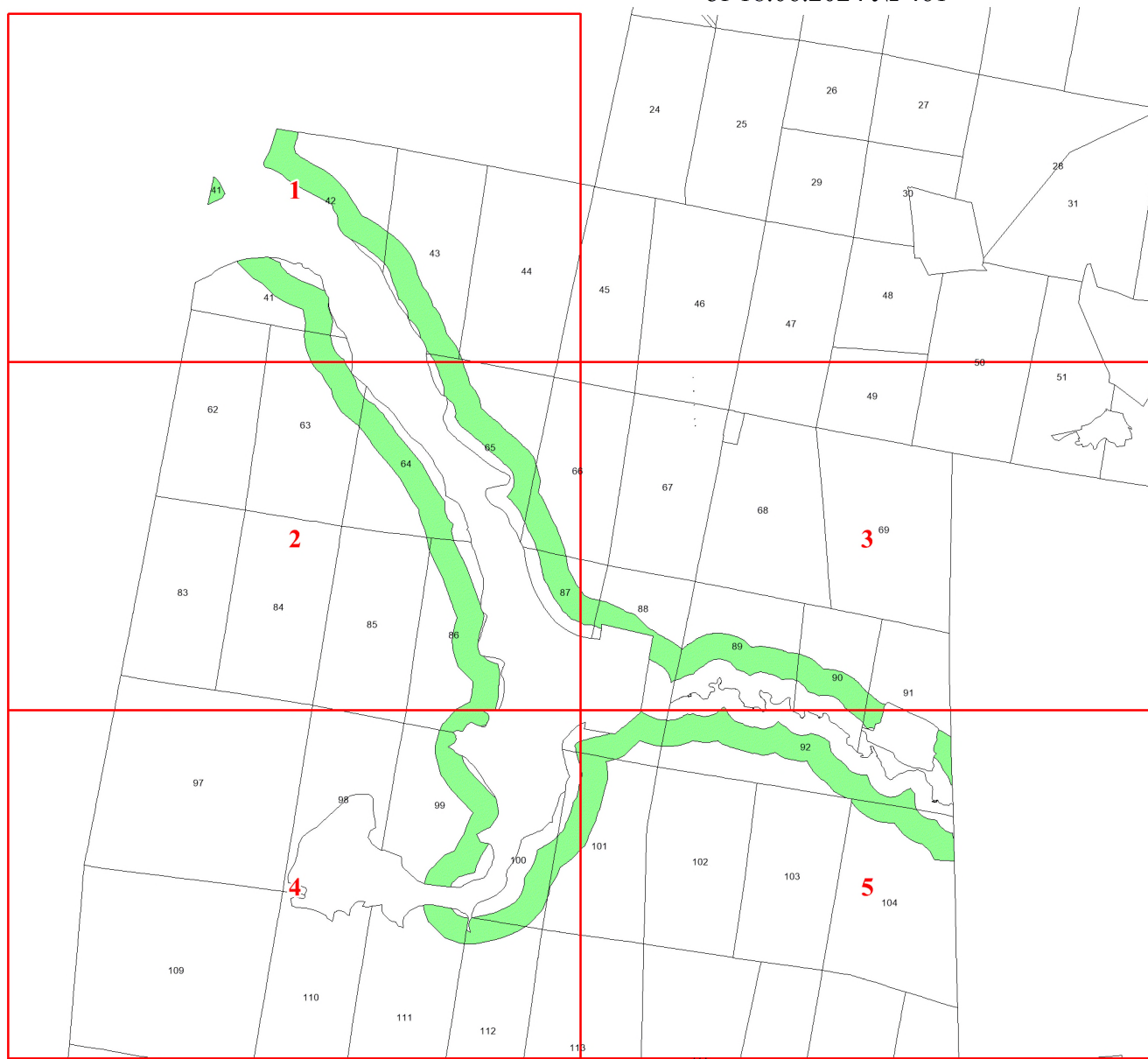


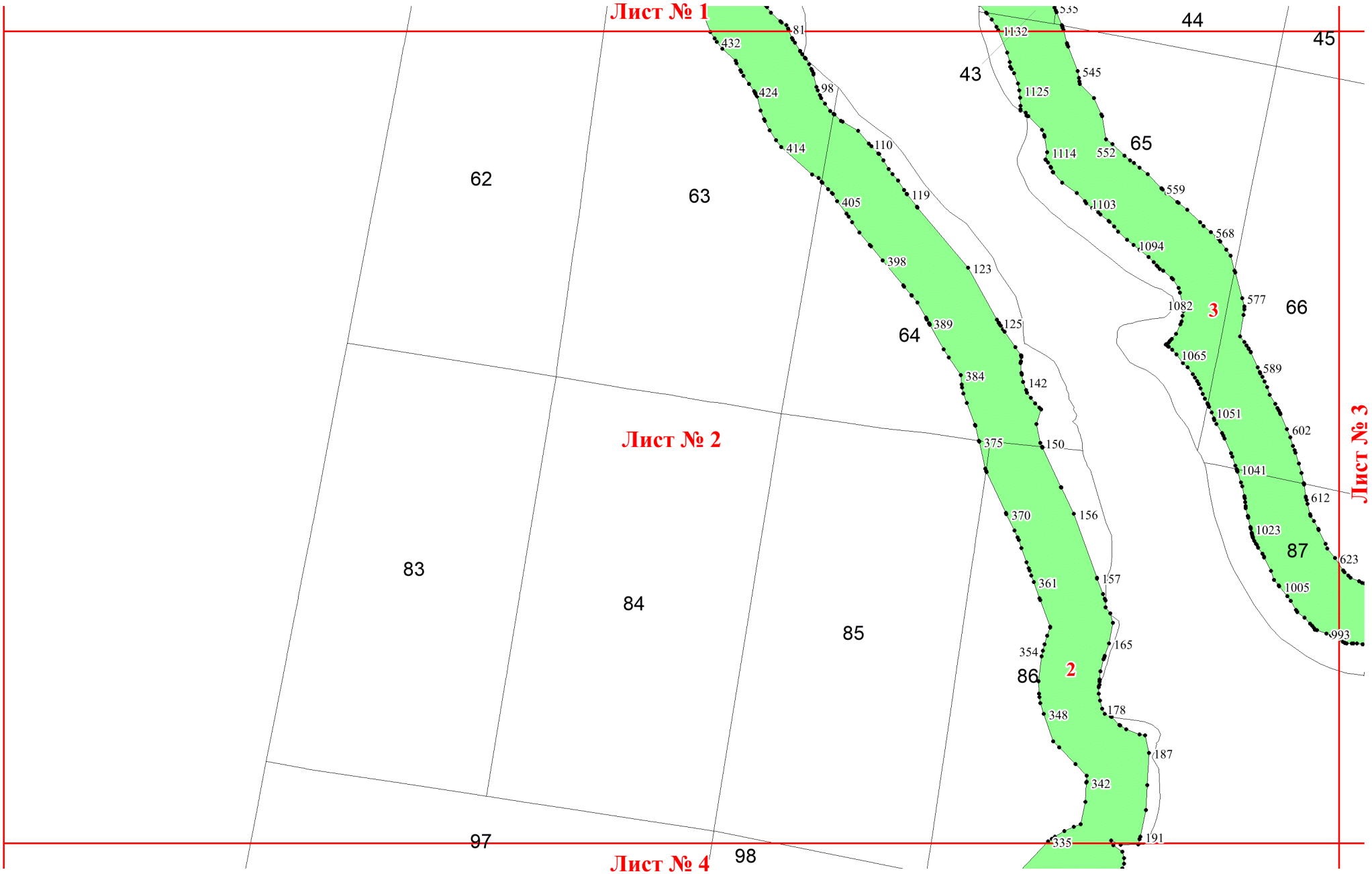
**Графическое описание местоположения
границ земель, на которых
располагаются ценные леса
(нерестоохранные полосы лесов), на
территории Городского участкового
лесничества Карпинского лесничества
Свердловской области**

Приложение № 50 к приказу Рослесхоза
от 18.06.2024 № 461

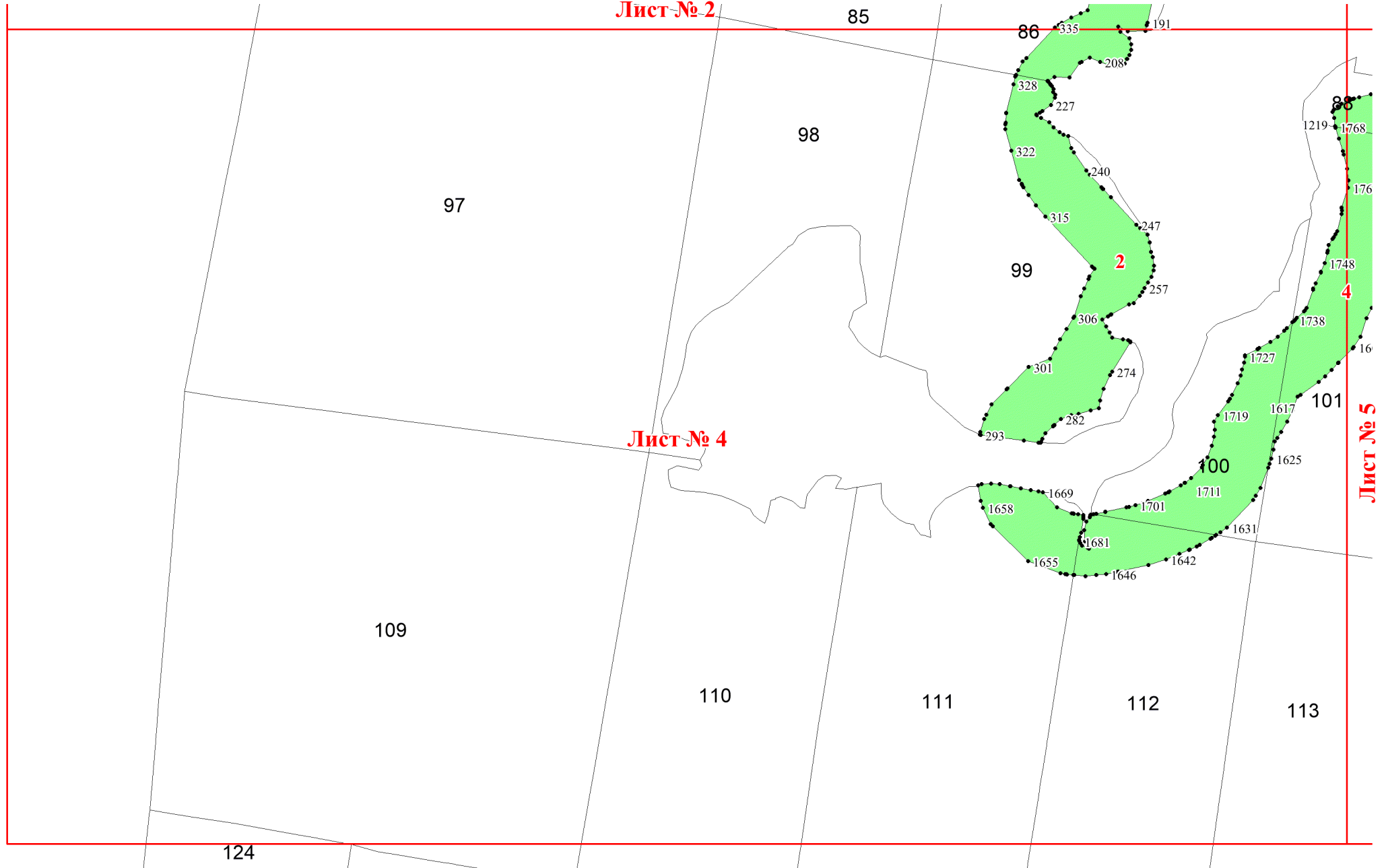
Используемые условные знаки и обозначения:

- 25 Границы и номера лесных кварталов
- 7 Номера участков
- 10 ● Номера характерных точек границ объекта
- Лист №1 Границы и номера листов
- Границы категорий защитных лесов





Лист № 2



Лист № 4

Лист № 5

