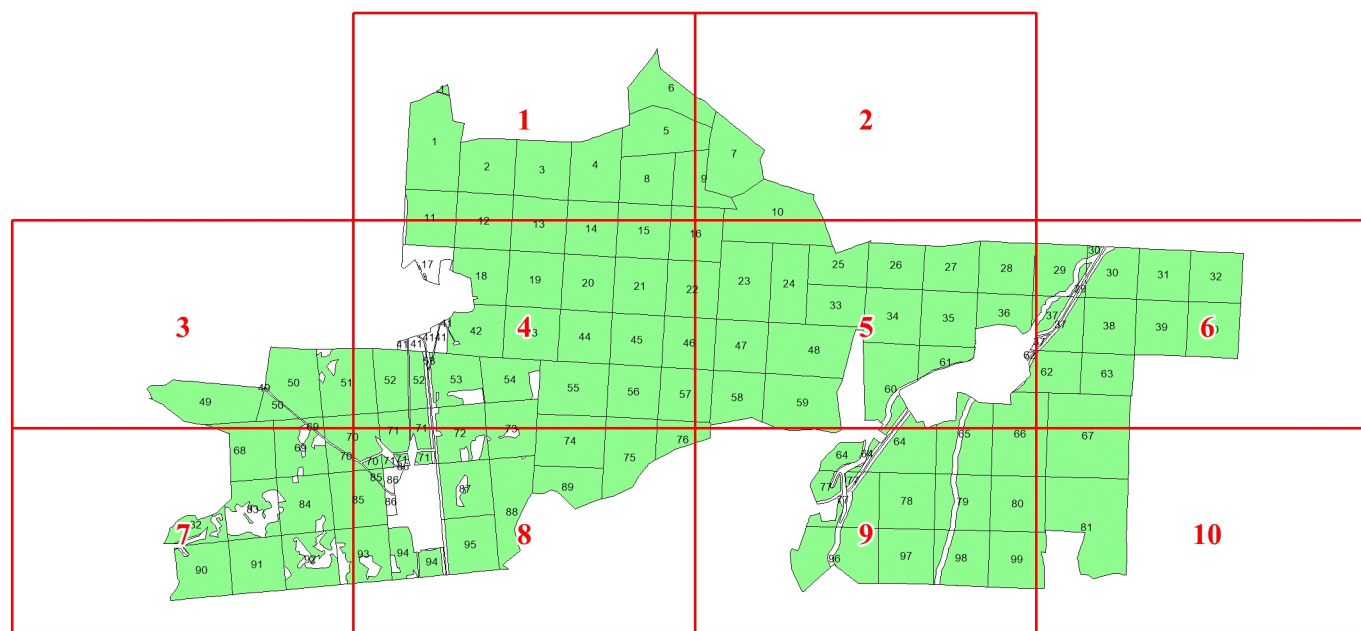


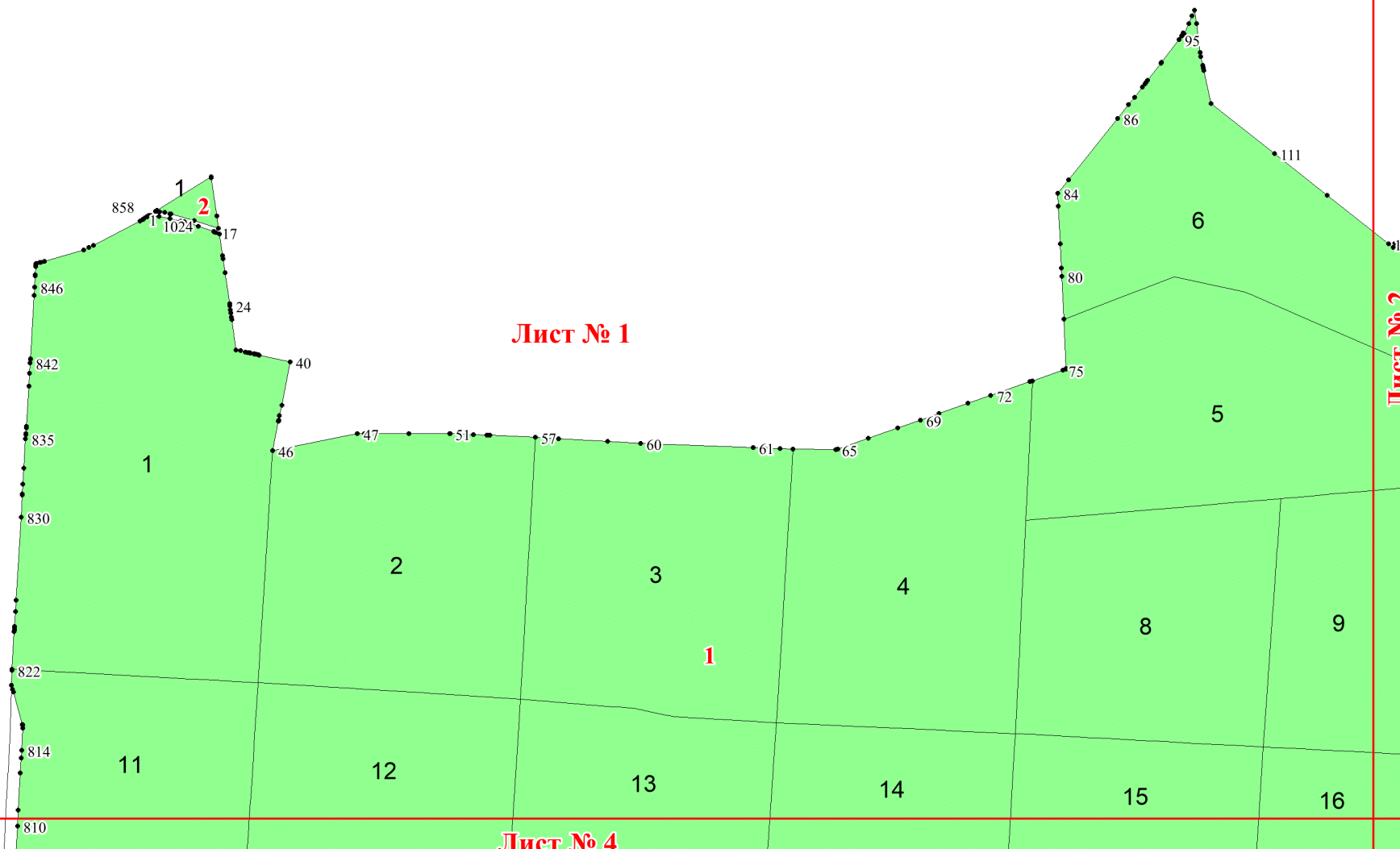
**Графическое описание местоположения
границ земель, на которых
располагаются эксплуатационные леса,
на территории Языковского участкового
лесничества Андреевского лесничества
Владимирской области**

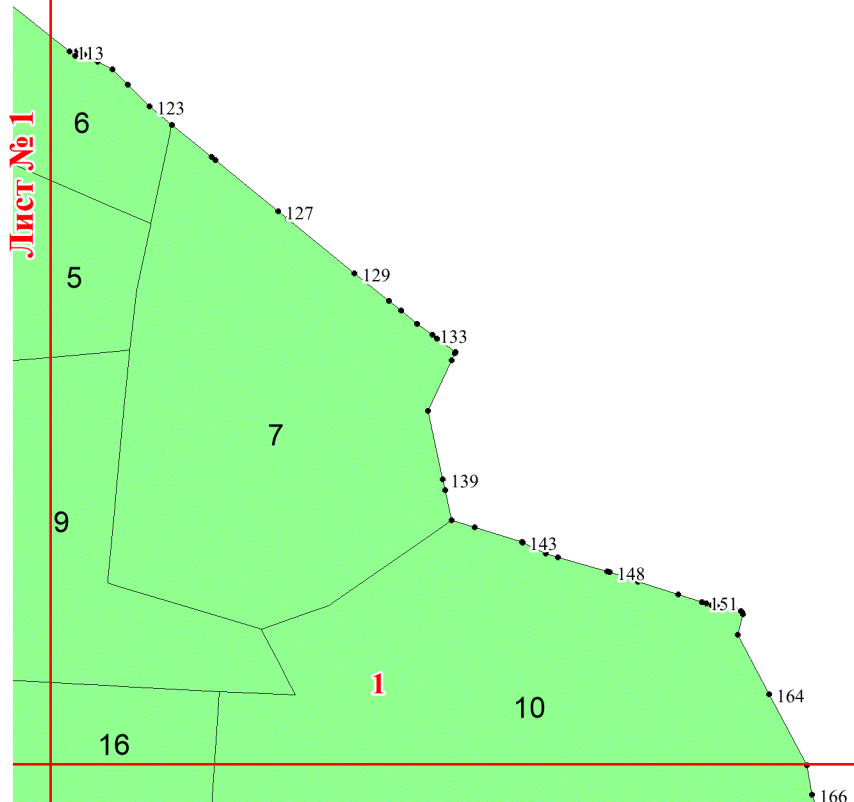
Приложение №92 к приказу Рослесхоза
29.05.2024 378



Используемые условные знаки и обозначения:

- 25 Границы и номера лесных кварталов
- 7 Номера участков
- 10 • Номера характерных точек границ объекта
- Лист №1 Границы и номера листов
- Границы эксплуатационных лесов





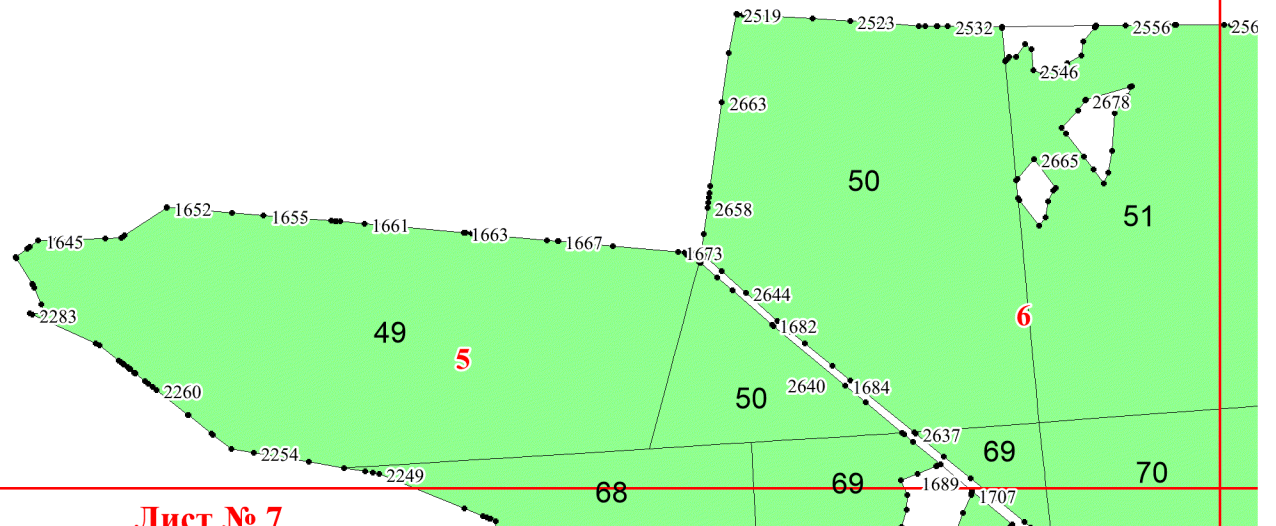
Лист № 1

Лист № 2

Лист № 5

Лист № 3

Лист № 4

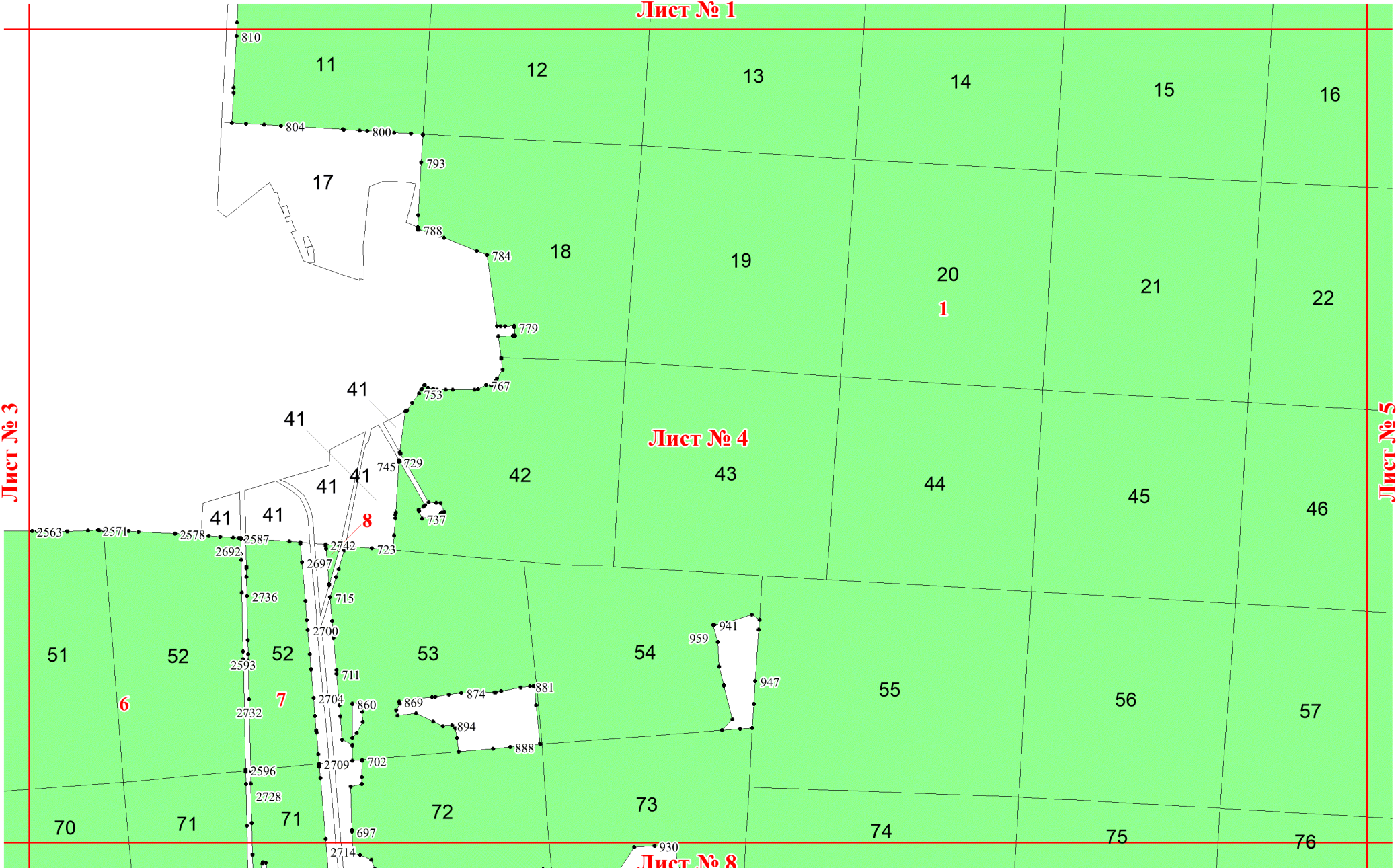


Лист № 7

Лист № 1

Лист № 3

Лист № 5



Лист № 4

Лист № 8

