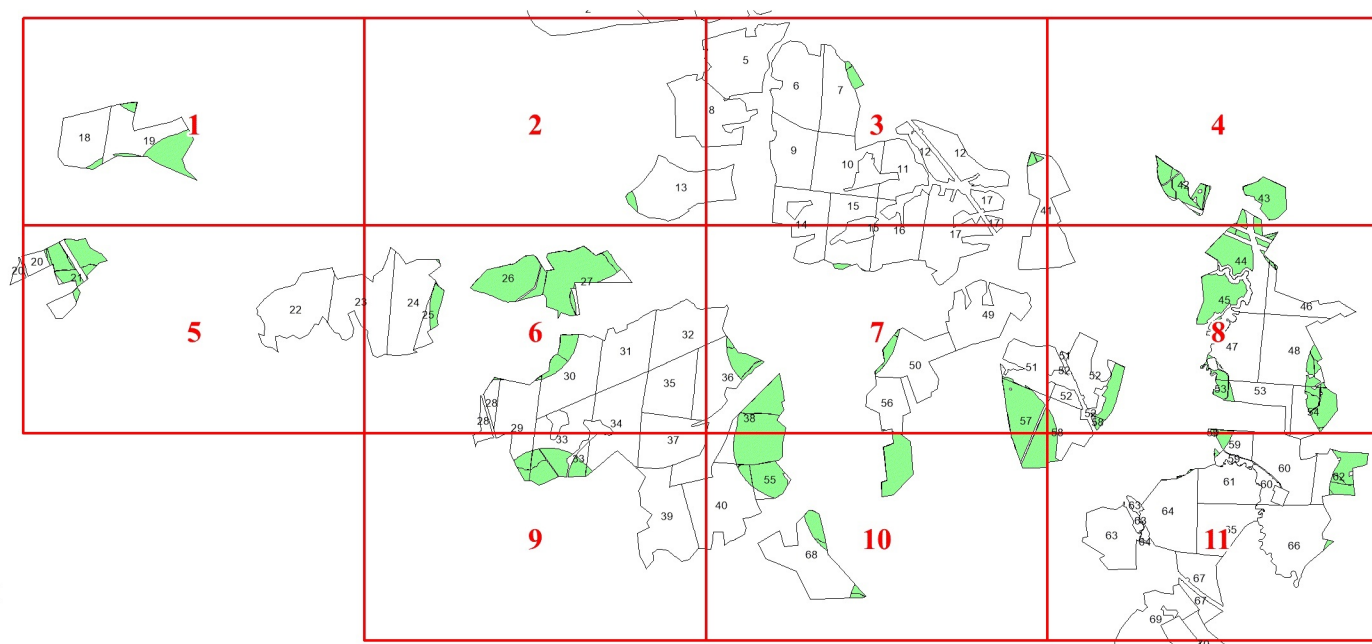


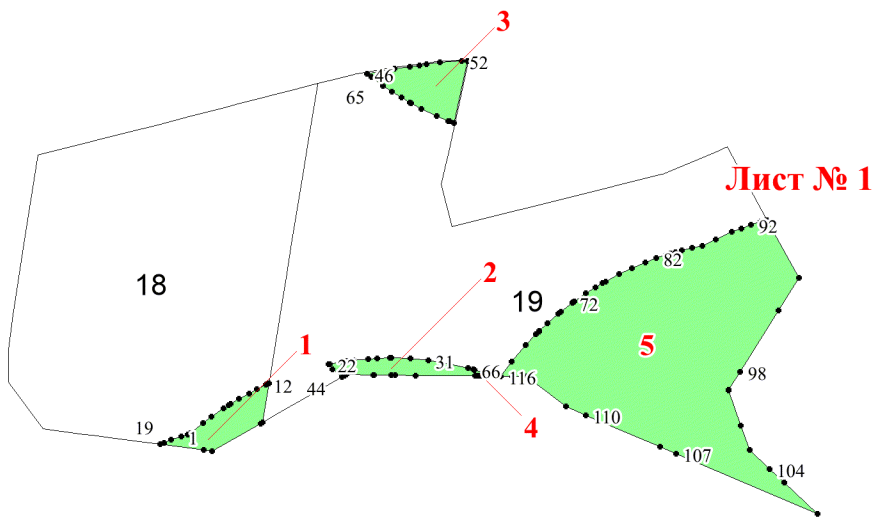
Графическое описание местоположения границ земель, на которых располагаются особо защитные участки лесов «участки лесов вокруг поселков городского типа, сельских населенных пунктов», на территории Жуковского участкового лесничества Андреевского лесничества Владимирской области

Приложение №119
29.05.2024 378



Используемые условные знаки и обозначения:

- 25 Границы и номера лесных кварталов
- 7 Номера участков
- 10 ● Номера характерных точек границ объекта
- Лист №1 Границы и номера листов
- Границы особо защитных участков лесов



Лист № 1

Лист № 2

Лист № 3

Лист № 6

2

3

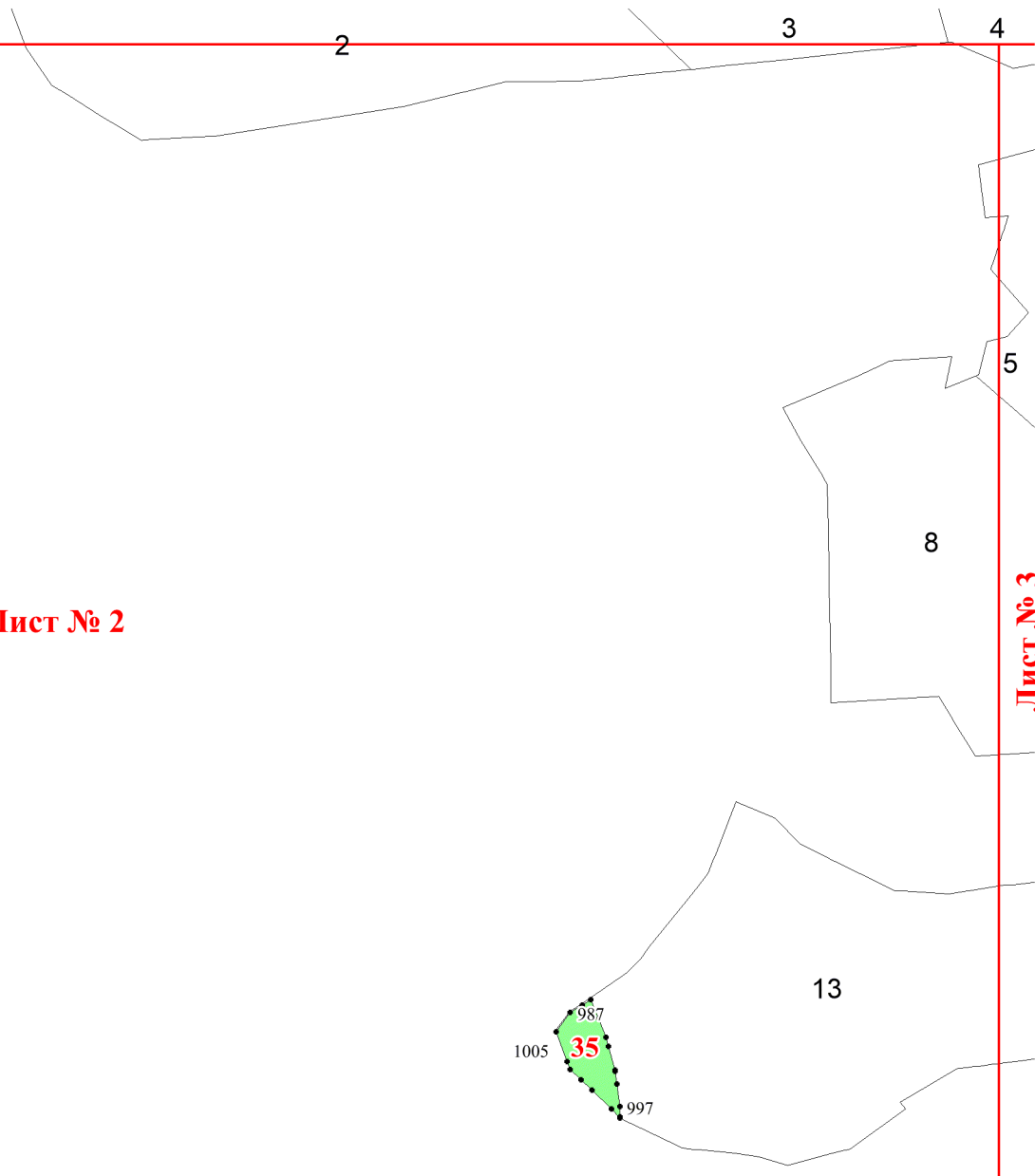
4

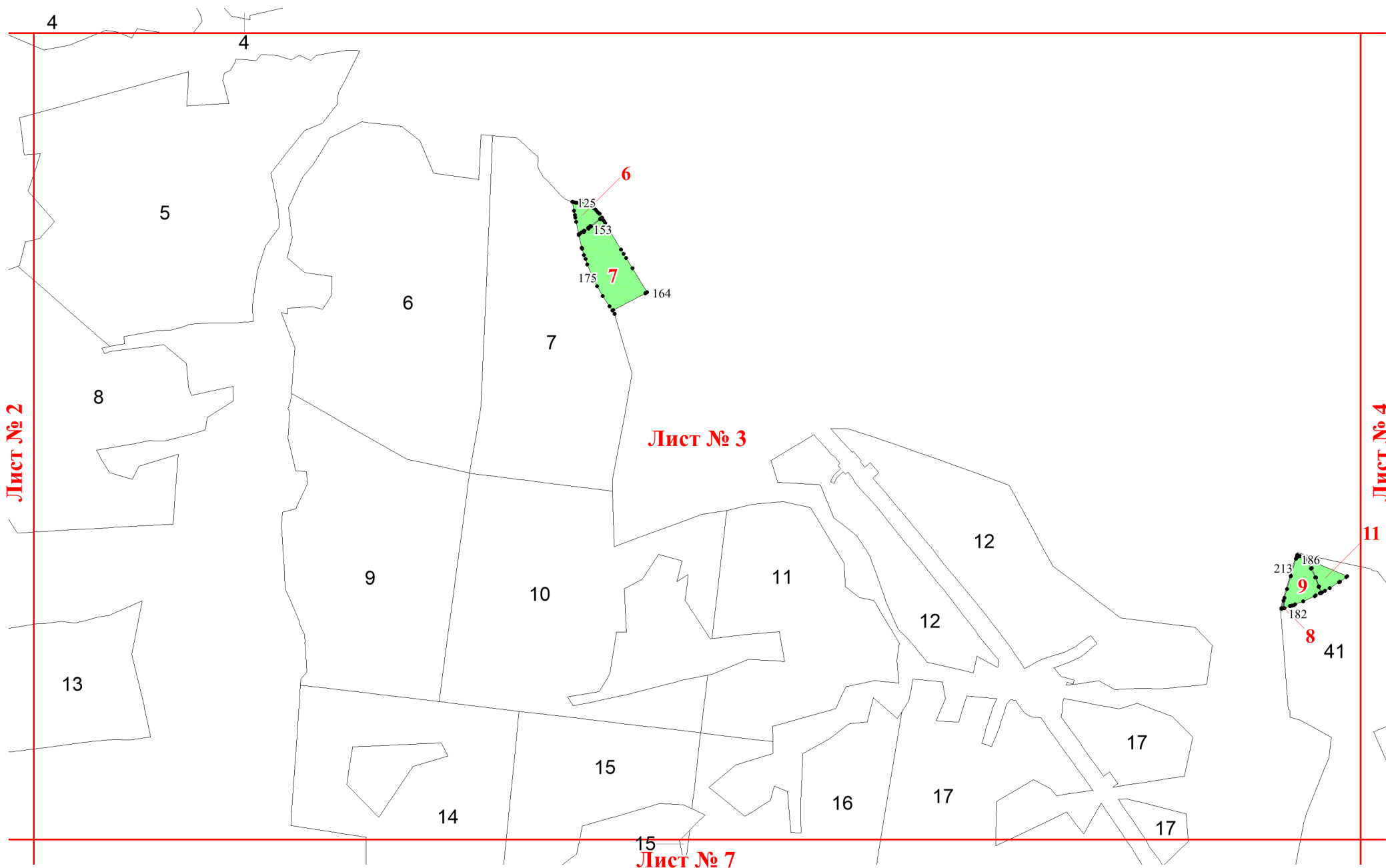
5

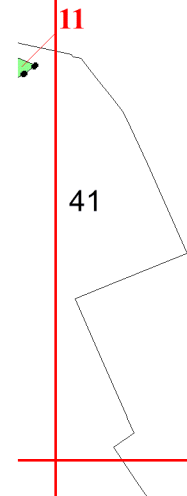
8

13

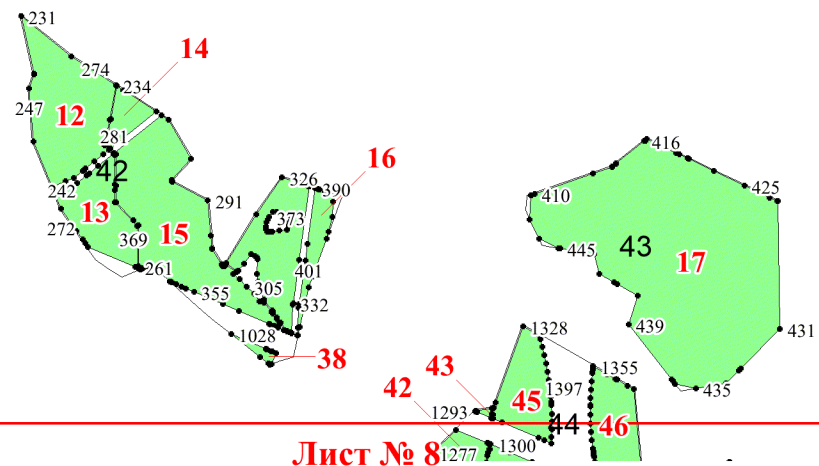
987
1005
35
997



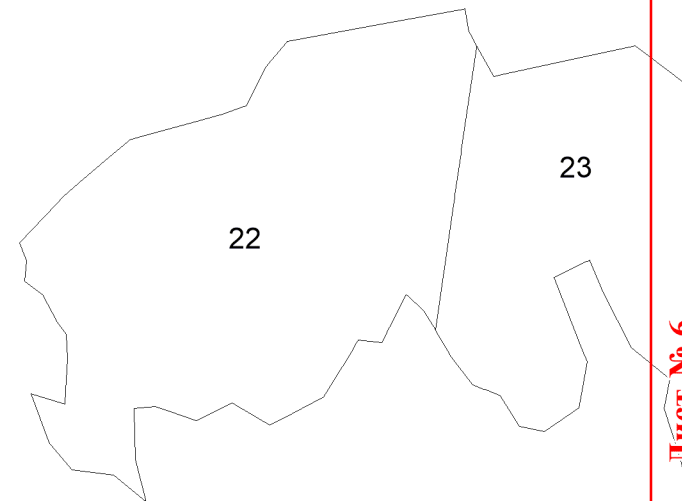
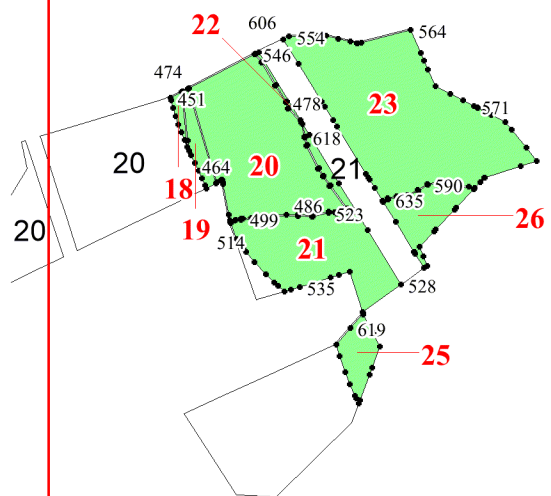




Лист № 4

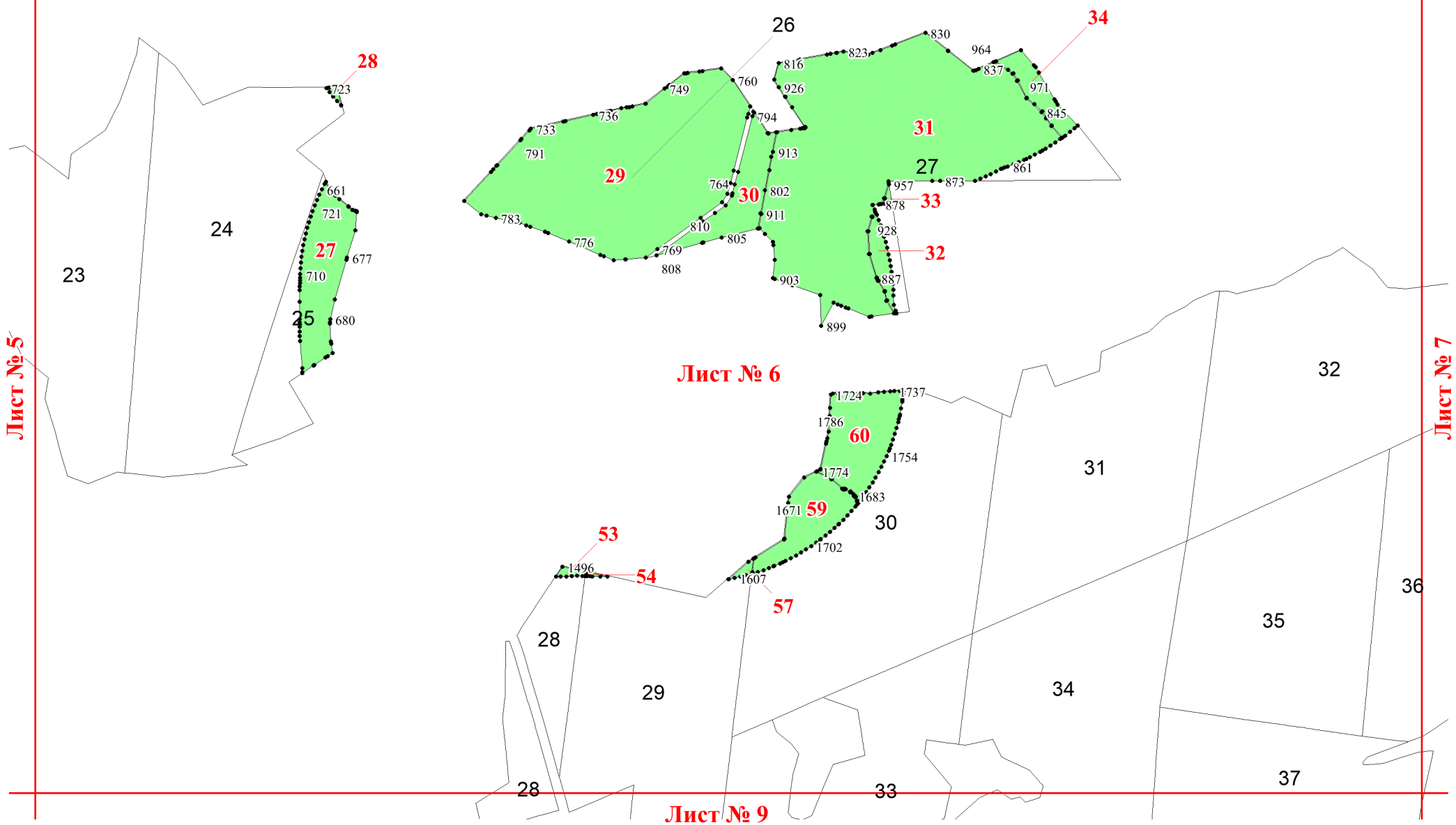


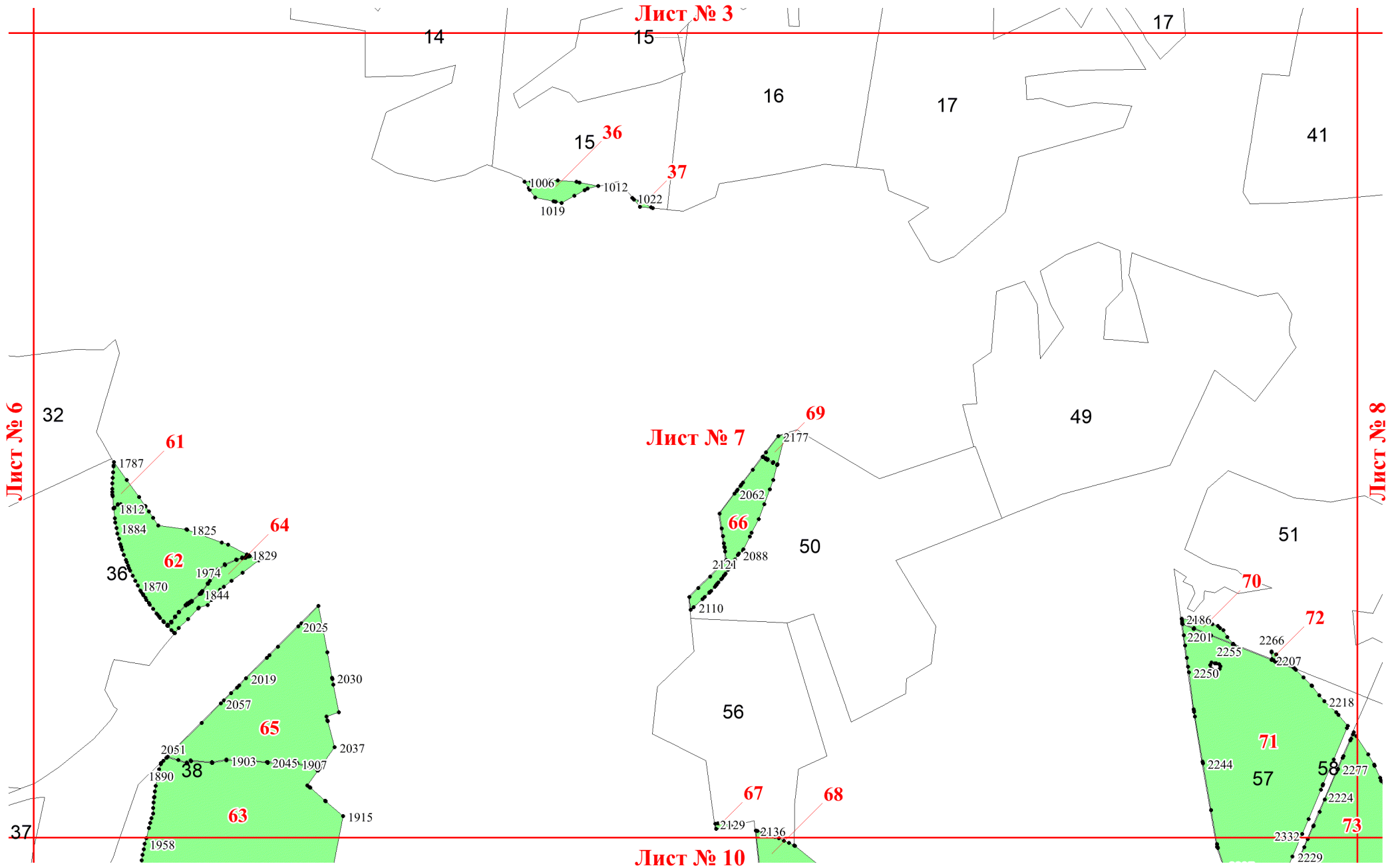
Лист № 8



Лист № 2

13





Лист № 3

Лист № 6

Лист № 7

Лист № 8

Лист № 10

14

15

17

16

17

41

15 36

37

1006
1012
1019
1022

32

61

Лист № 7

69

49

Лист № 8

1787
1812
1884
1825
1829
1974
1870
1844

36

62

66

50

51

2025
2019
2030
2057
2037
2051
1903
2045
1907
1890
1915
1958

38

63

56

67

68

70

72

2186
2201
2255
2250
2266
2207
2218
2244
2277
2224
2332
2229

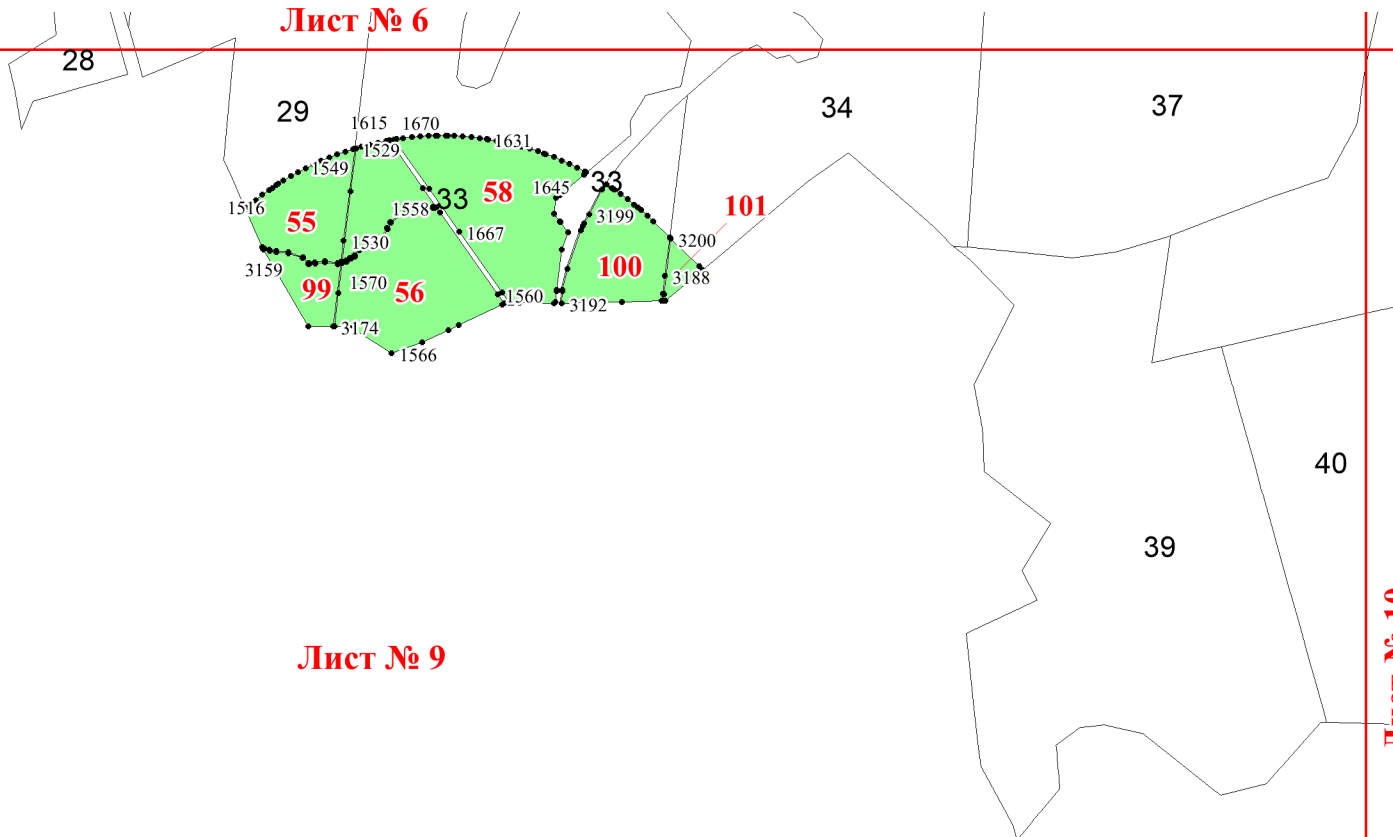
71

58

73

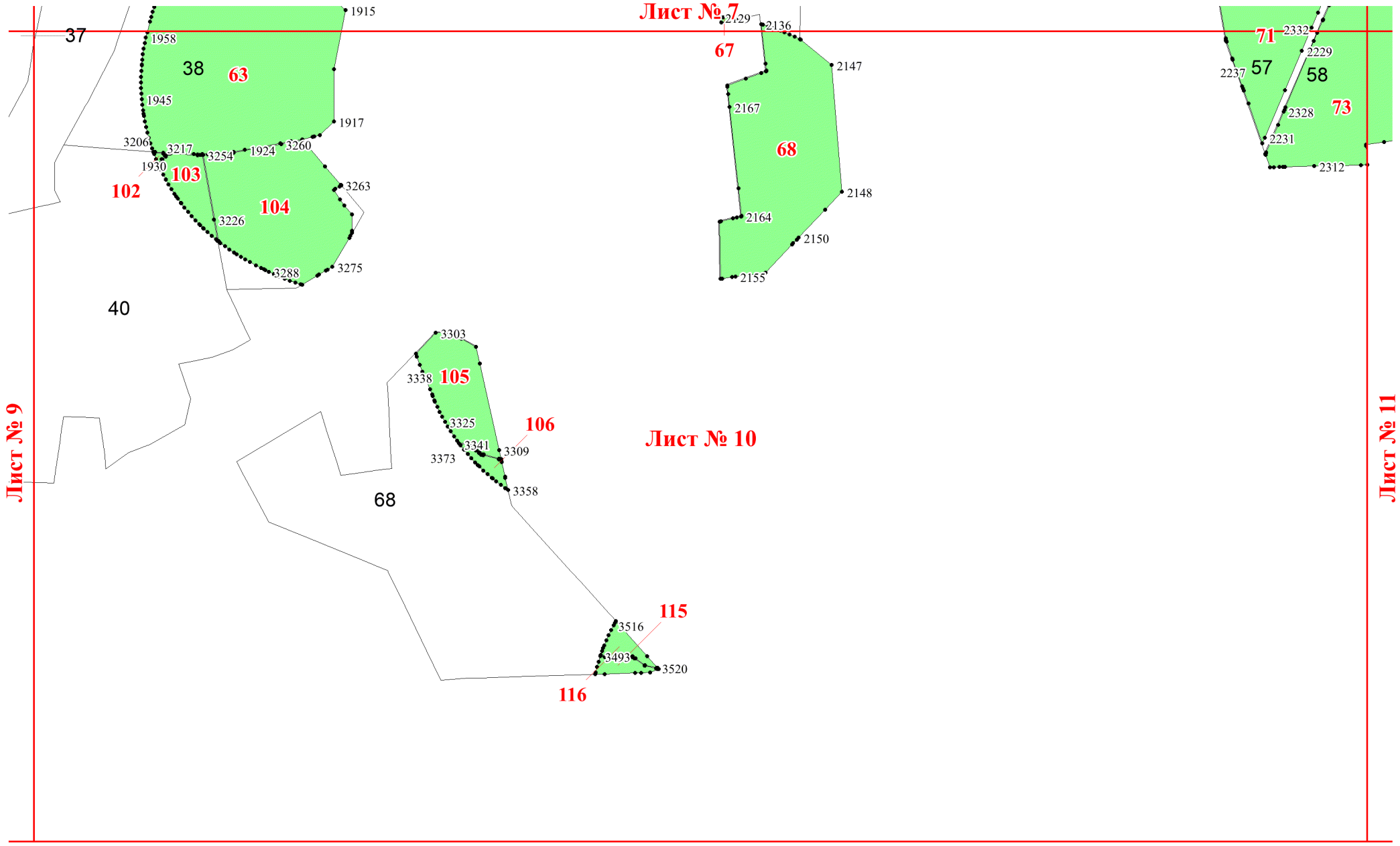
37

Лист № 6



Лист № 9

Лист № 10



Лист № 9

Лист № 7

Лист № 10

Лист № 11

37

38

63

102

103

104

40

68

105

106

115

116

67

68

71

57

58

73

1915
1958
1945
1917
1924
1930
3206
3217
3254
3260
3263
3226
3288
3275

2129
2136
2147
2167
2148
2164
2150
2155

2332
2229
2237
2328
2231
2312

3303
3338
3325
3341
3309
3373
3358
3516
3493
3520

Лист № 10

