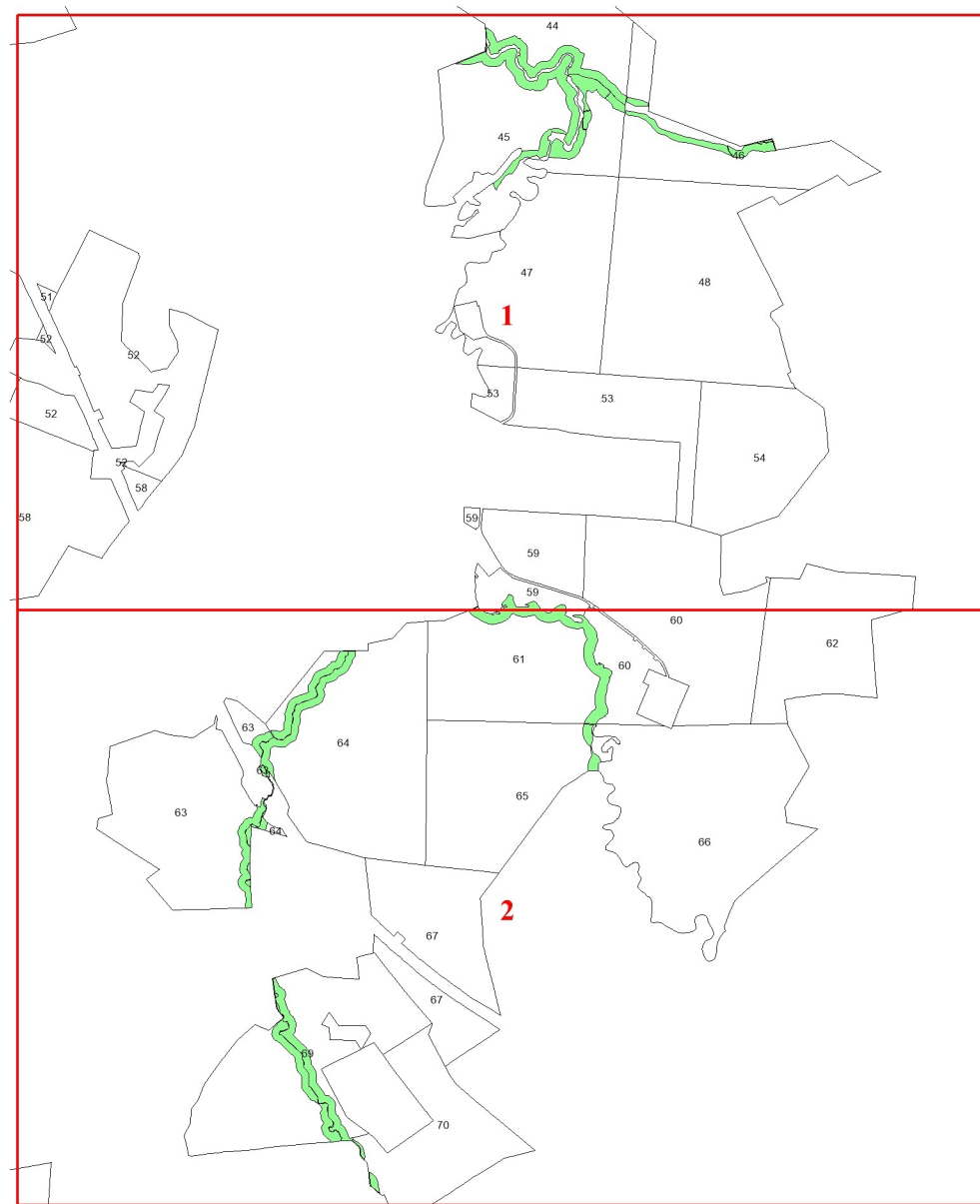


**Графическое описание местоположения  
границ земель, на которых  
располагаются особо защитные участки  
лесов «берегозащитные, почвозащитные  
участки лесов, расположенные вдоль  
водных объектов, склонов оврагов», на  
территории Жуковского участкового  
лесничества Андреевского лесничества  
Владимирской области**

Приложение №111  
29.05.2024 378



Используемые условные знаки и обозначения:

- 25 Границы и номера лесных кварталов
- 7      Номера участков
- 10 ●    Номера характерных точек границ объекта
- Лист №1 Границы и номера листов
- Границы особо защитных участков лесов

