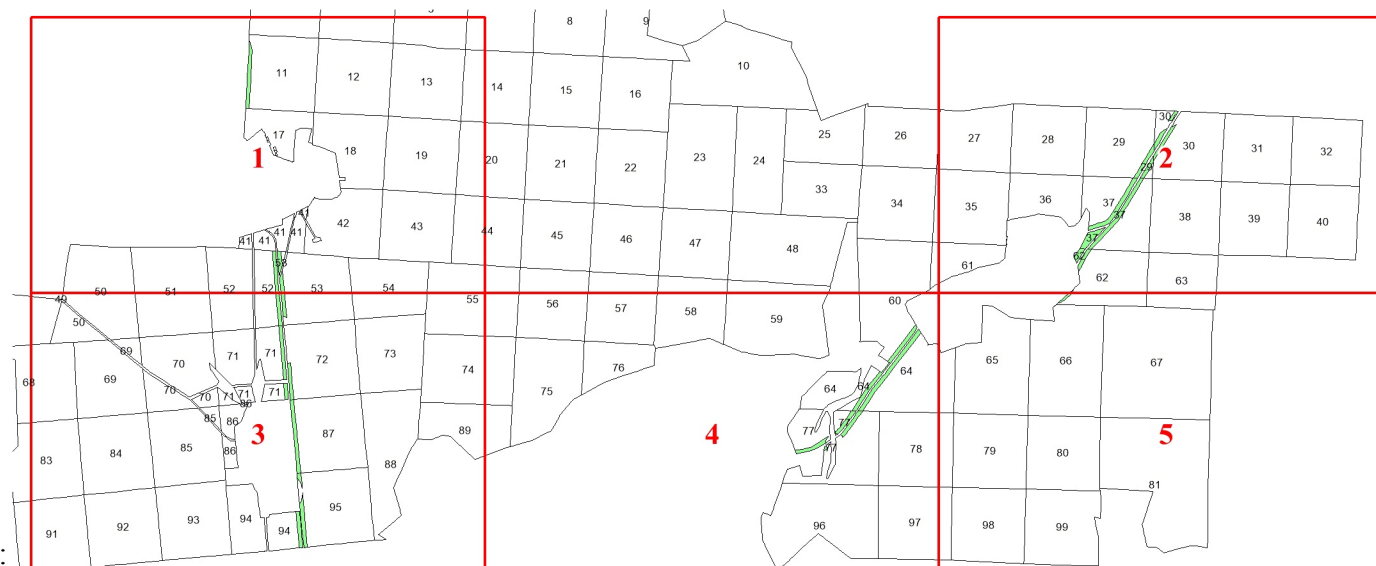


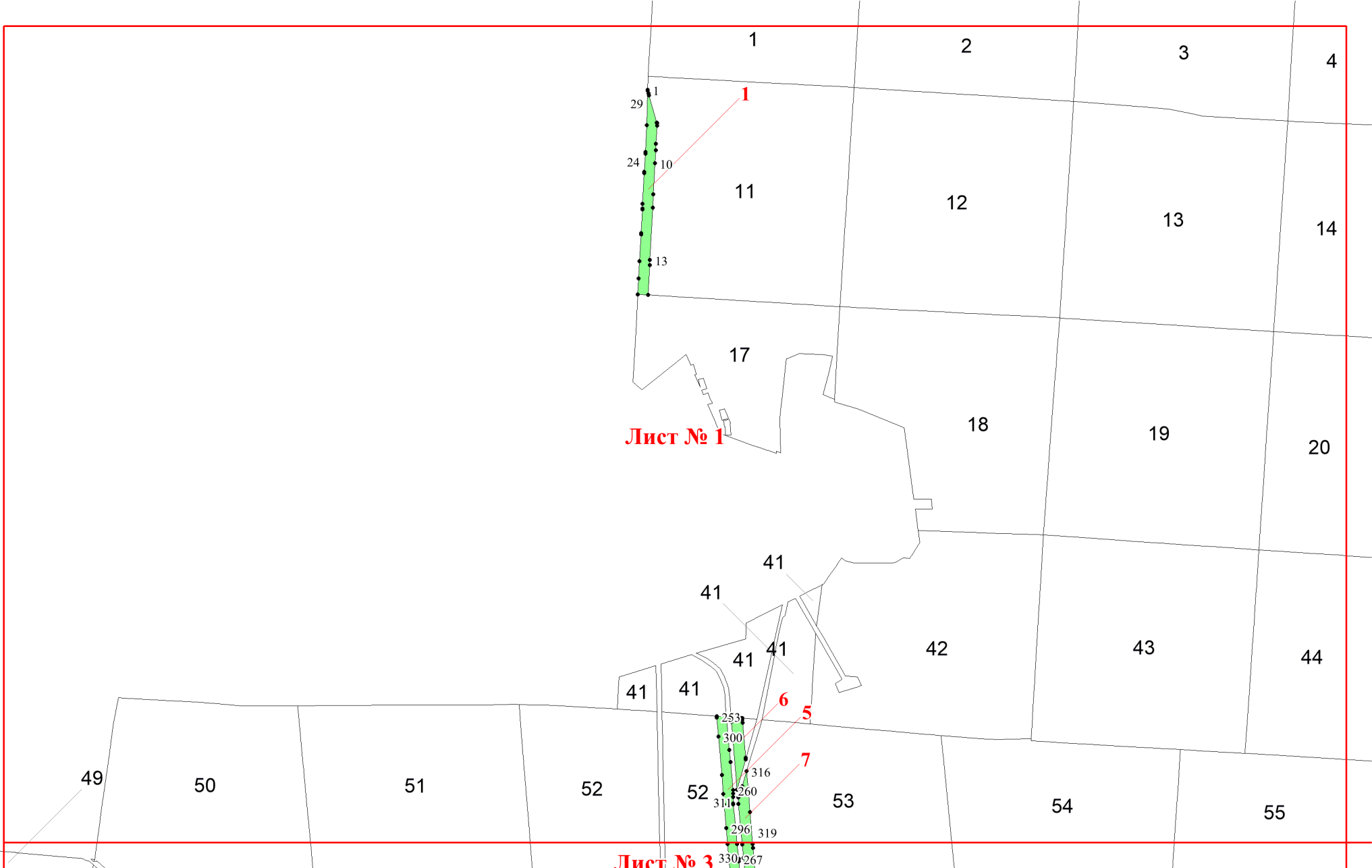
**Графическое описание местоположения  
границ земель, на которых  
располагаются леса, выполняющие  
функции защиты природных и иных  
объектов (леса, расположенные в  
защитных полосах лесов), на  
территории Языковского участкового  
лесничества Андреевского лесничества  
Владимирской области**

Приложение №88 к приказу Рослесхоза  
29.05.2024 378



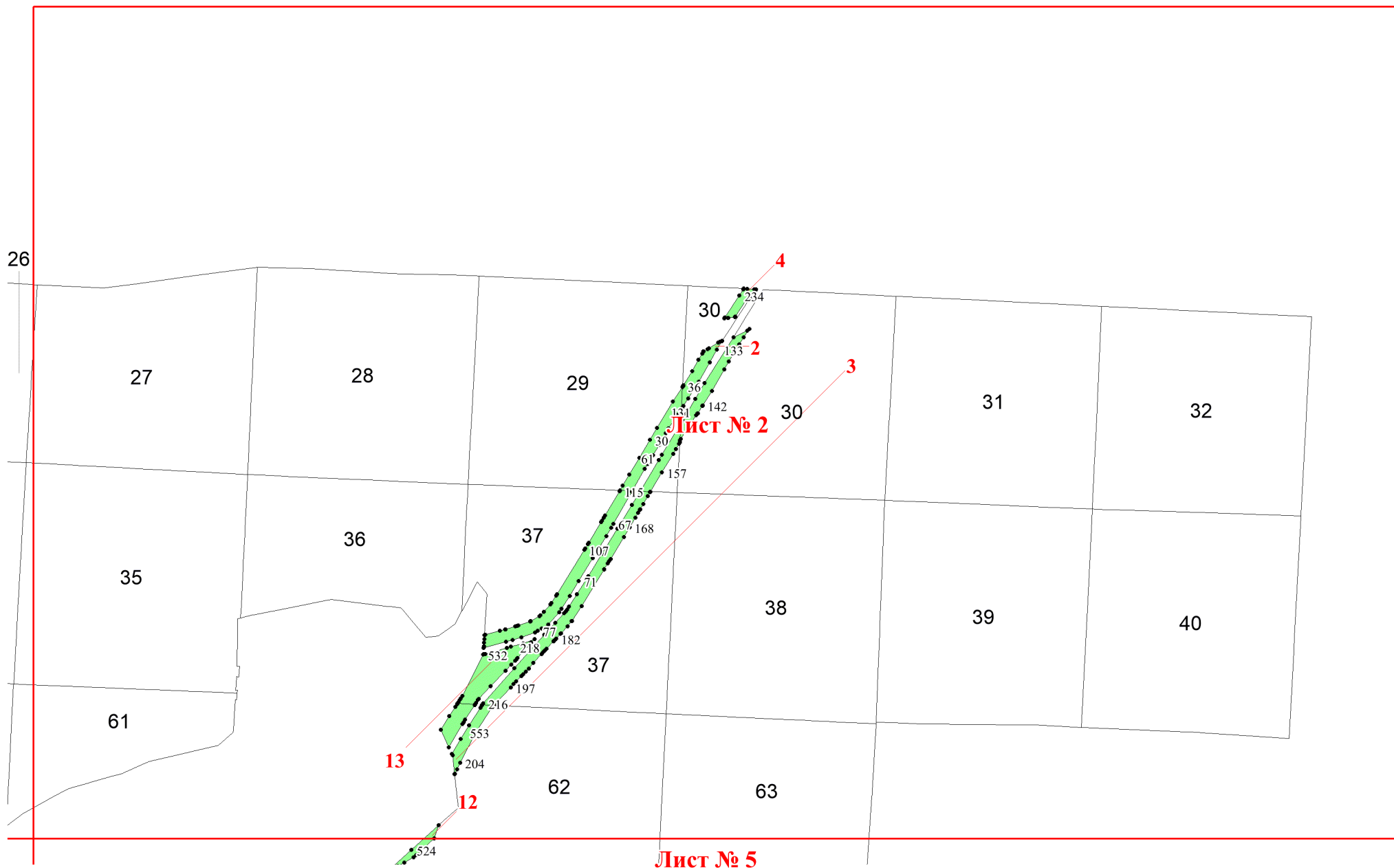
Используемые условные знаки и обозначения:

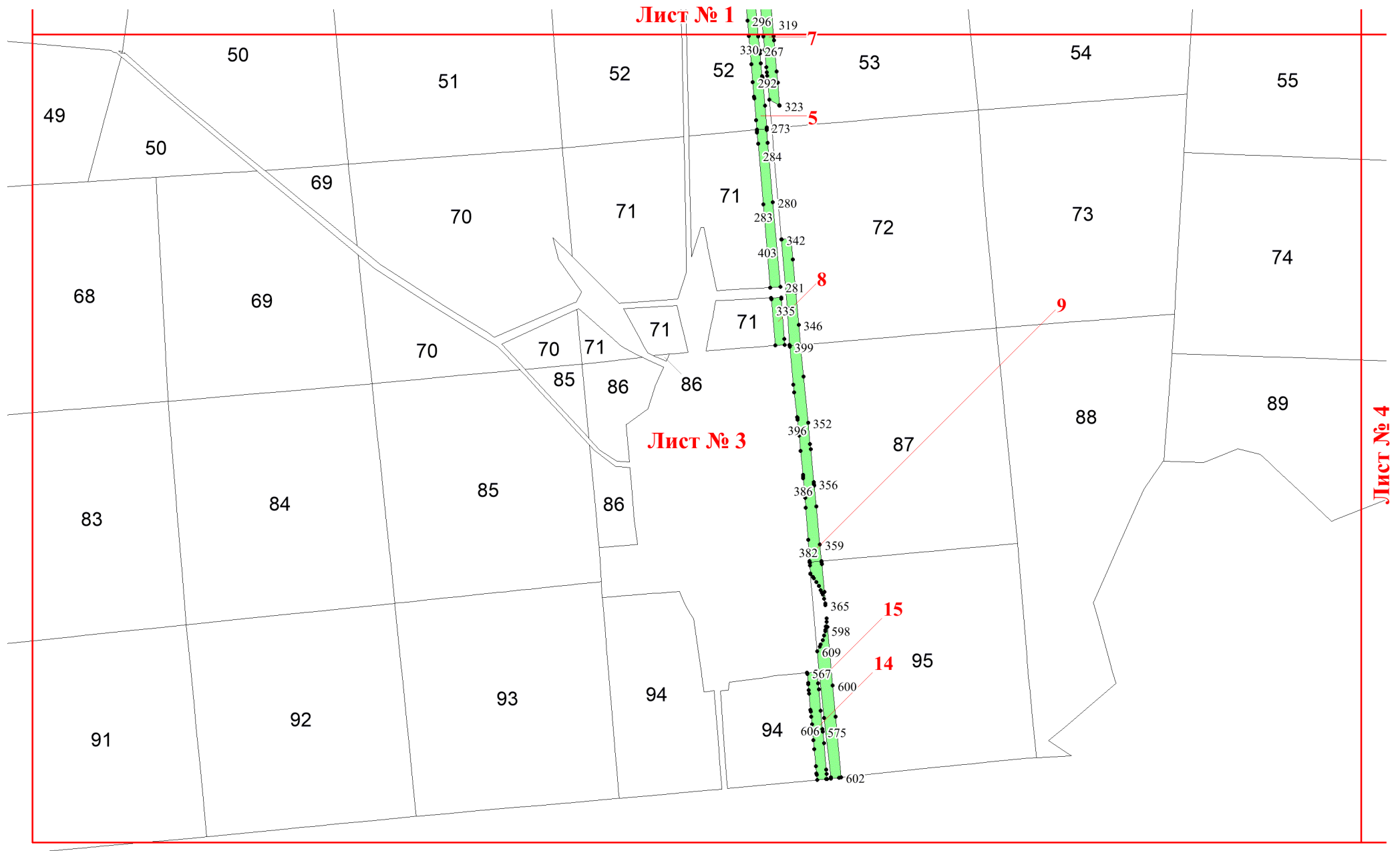
- 25 Границы и номера лесных кварталов
- 7 Номера участков
- 10 • Номера характерных точек границ объекта
- Лист №1 Границы и номера листов
- Границы категорий защитных лесов

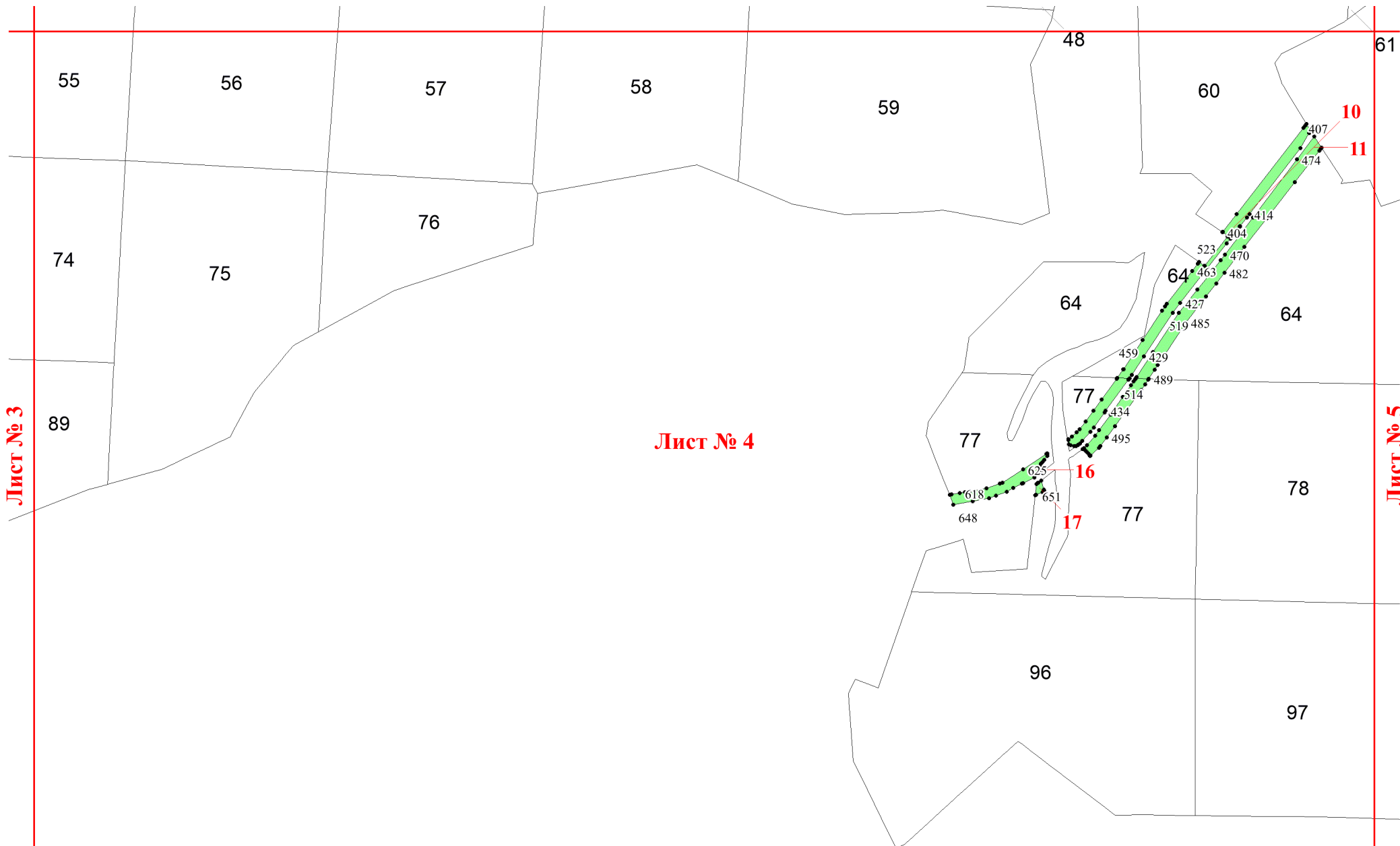


Лист № 1

Лист № 3







**Лист № 2**

**12**

61

62

63

524

67

66

65

64

**Лист № 5**

81

80

79

78

99

98

97

**Лист № 4**

