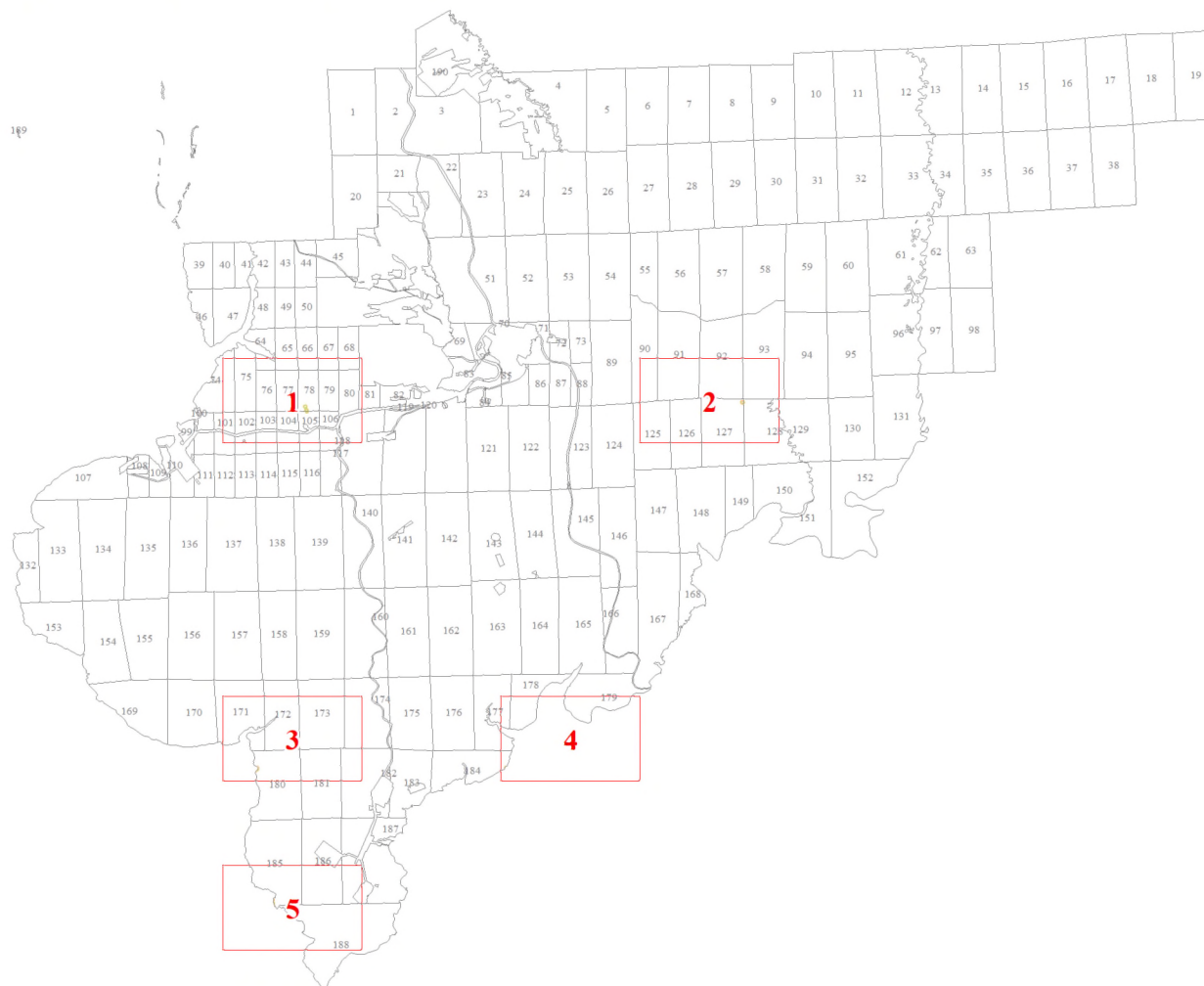


**Графическое описание местоположения границ земель, на которых
располагаются особо защитные участки лесов**

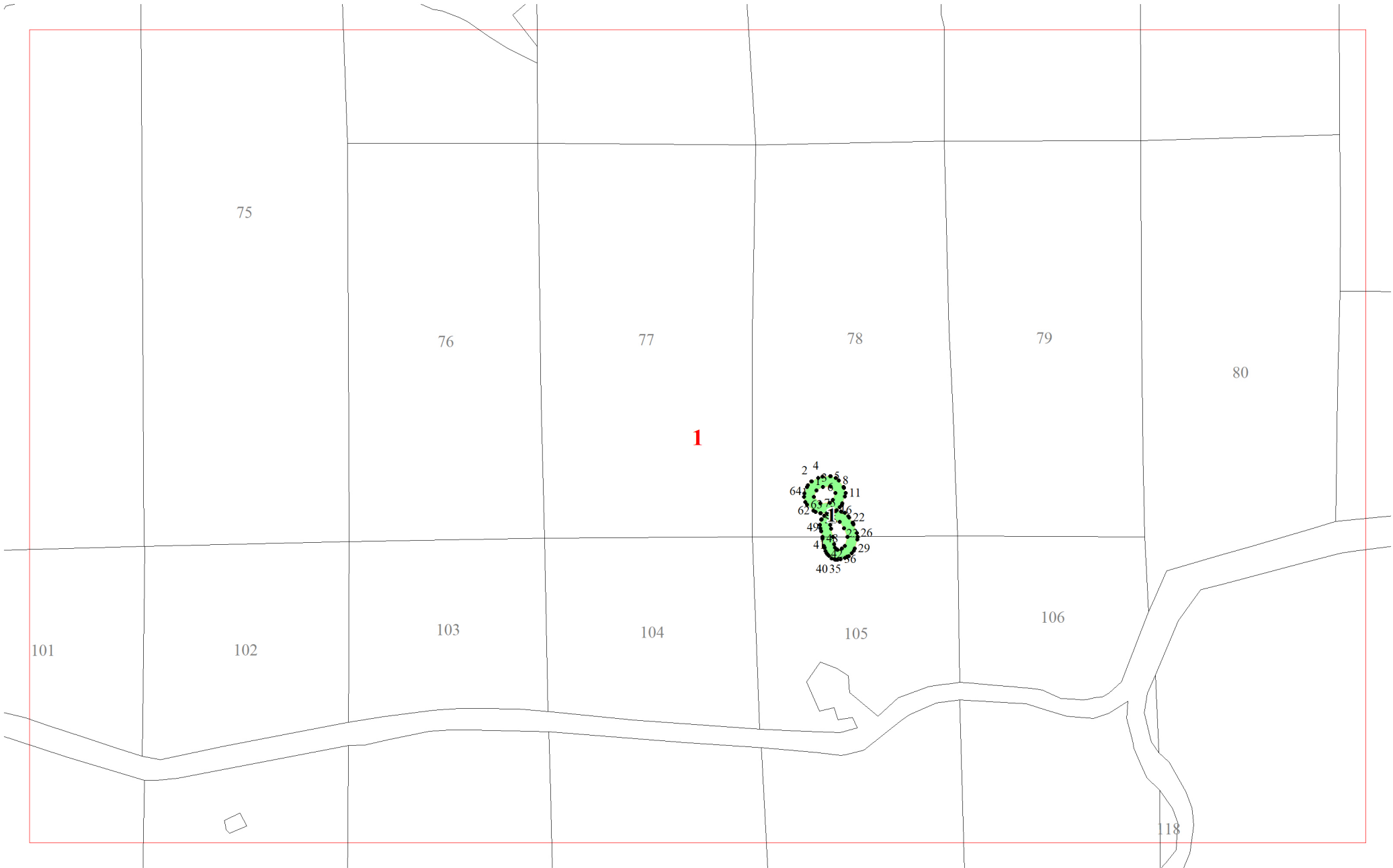
**«берегозащитные, почвозащитные участки лесов, расположенные вдоль водных объектов, склонов оврагов»,
на территории Рудногорского участкового лесничества
Нижеилимского лесничества Иркутской области**

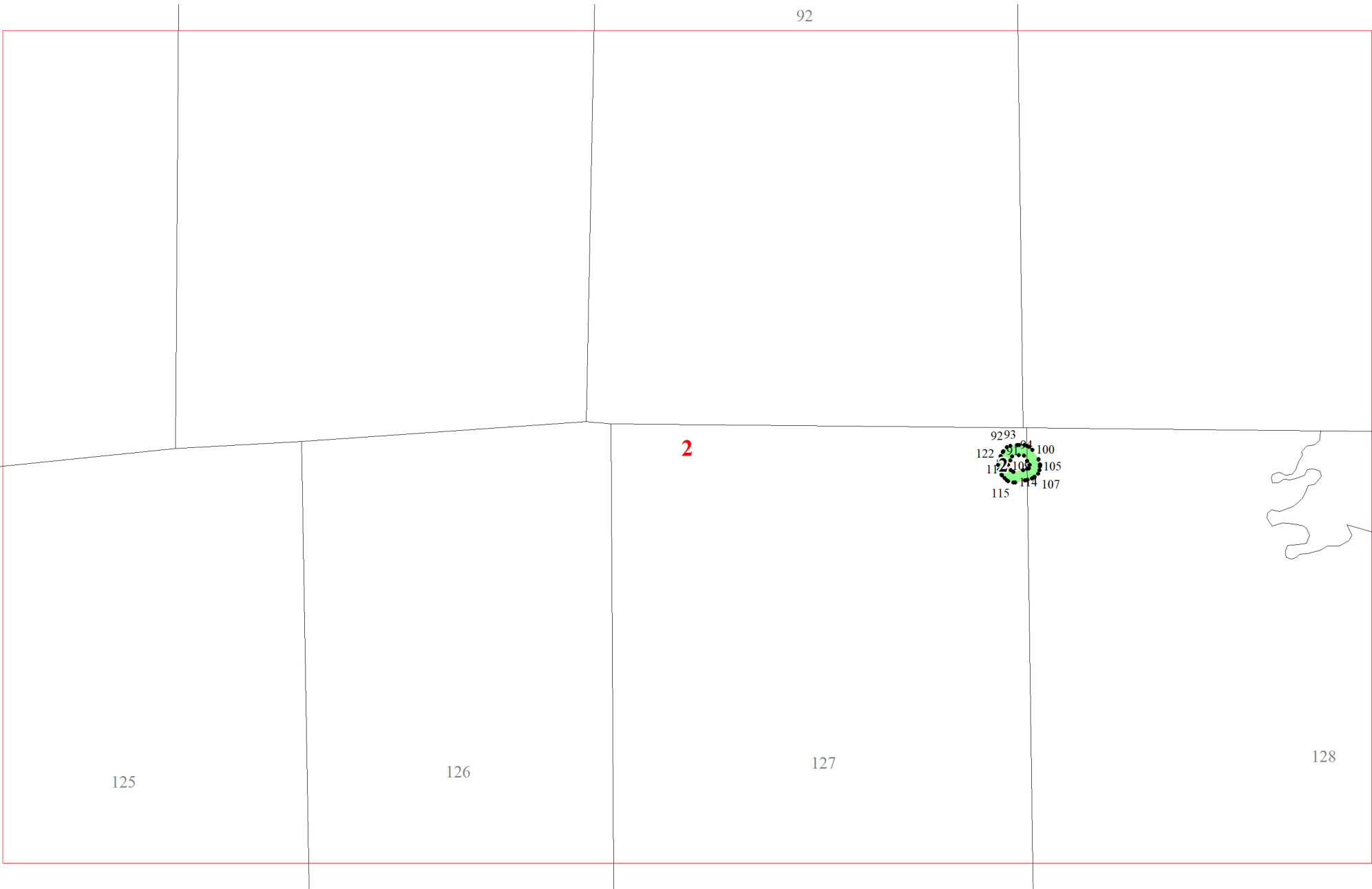
Приложение № 39 к приказу Рослесхоза
от 10.06.2024 № 434

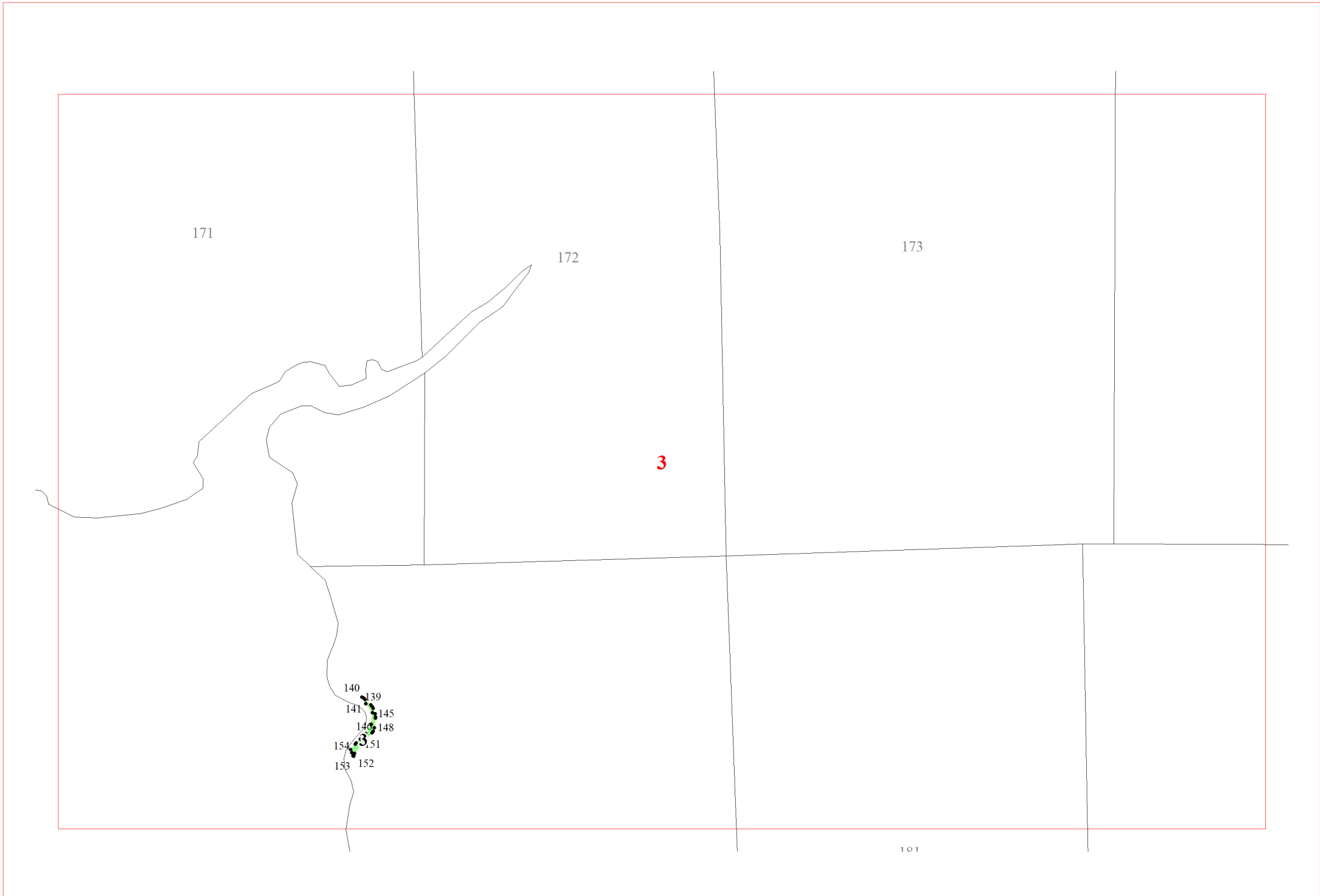


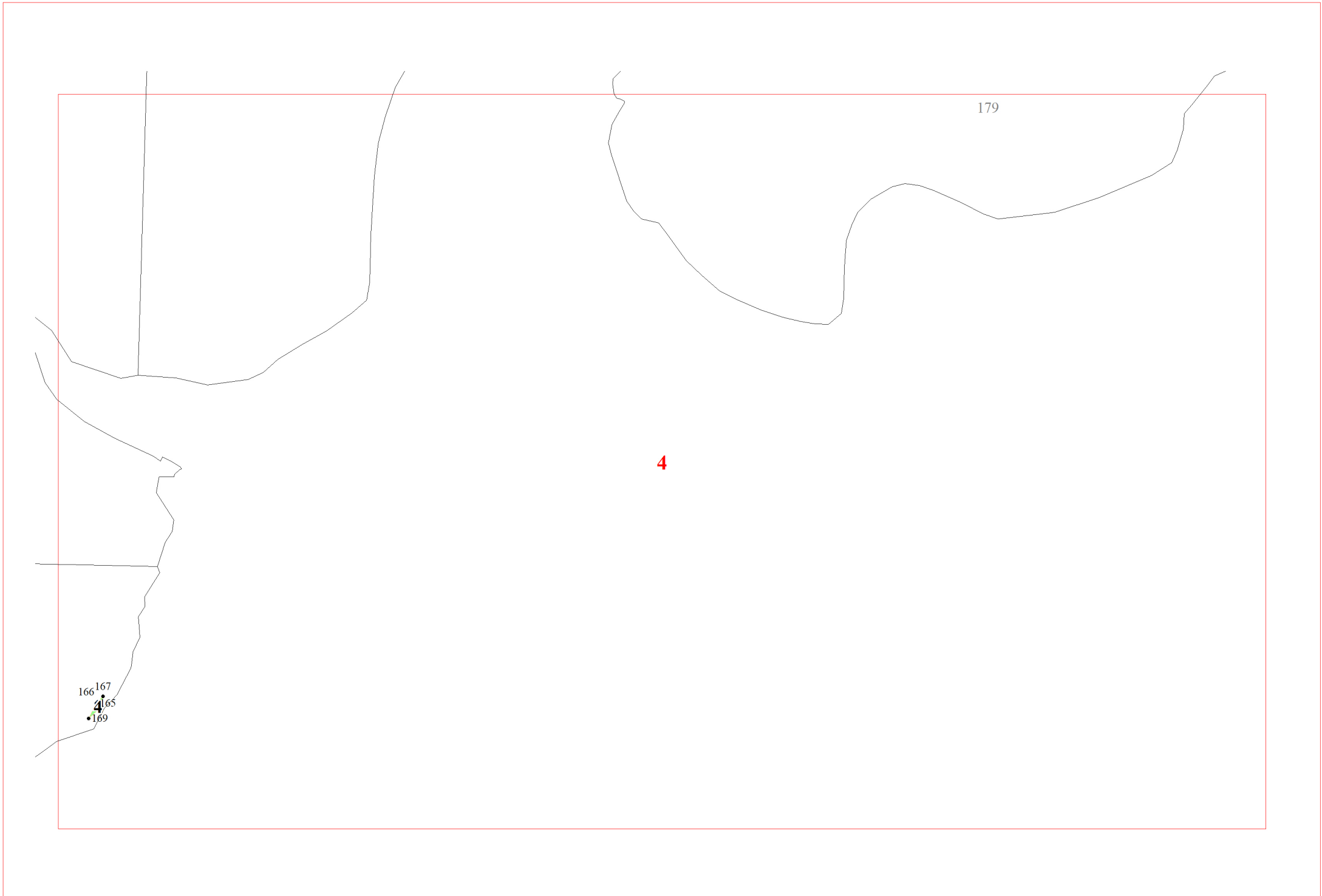
Используемые условные знаки и обозначения:

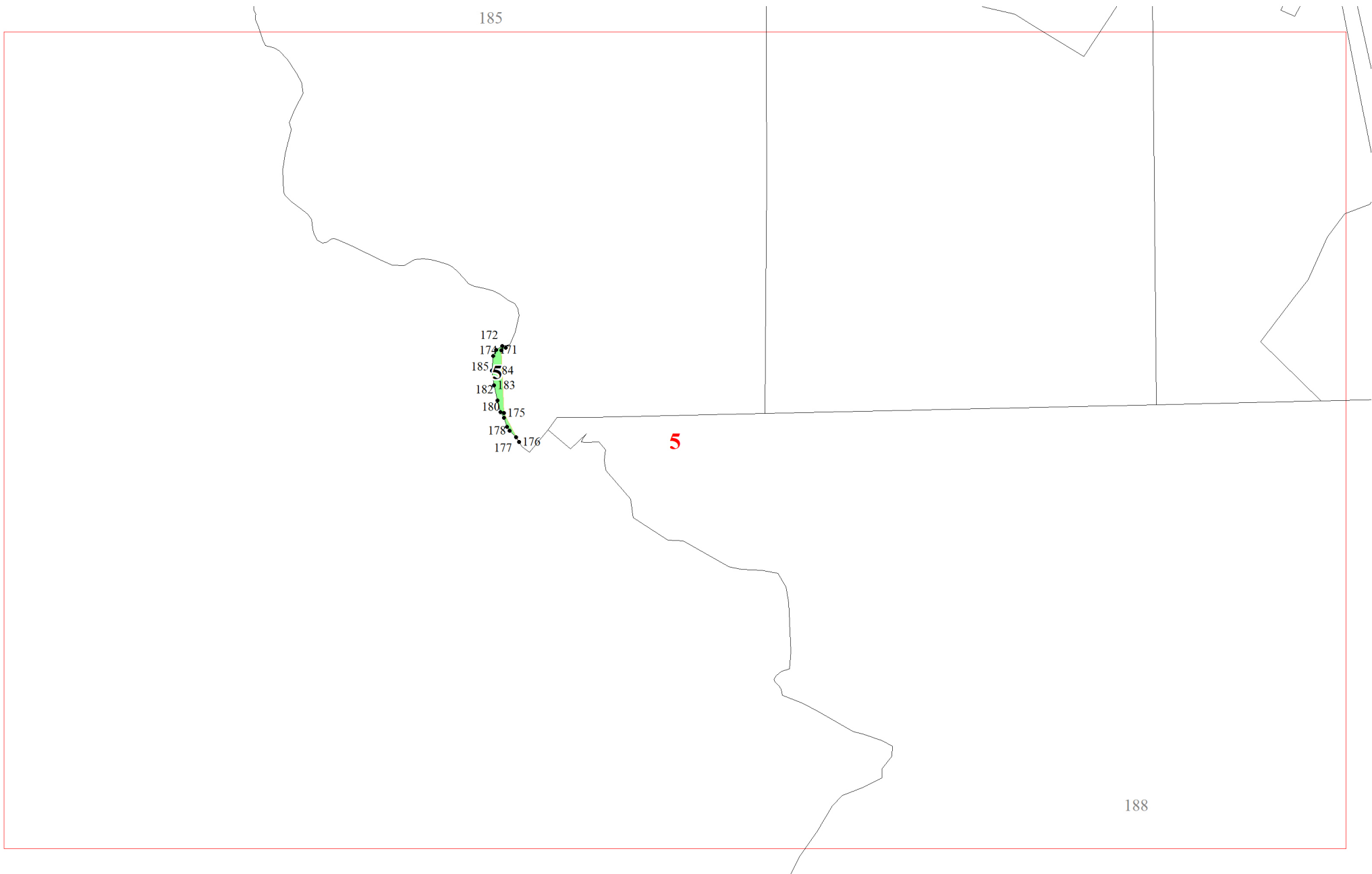
- 25 Границы и номера лесных кварталов
- 1 Номера участков
- 1 • Номера характерных точек границ объекта
- 1 Границы и номера листов
- Границы особо защитных участков лесов «берегозащитные, почвозащитные участки леса, расположенные вдоль водных объектов, склонов, оврагов»











185

172
174
171
185
184
182
183
180
178
176
177

5

188

5