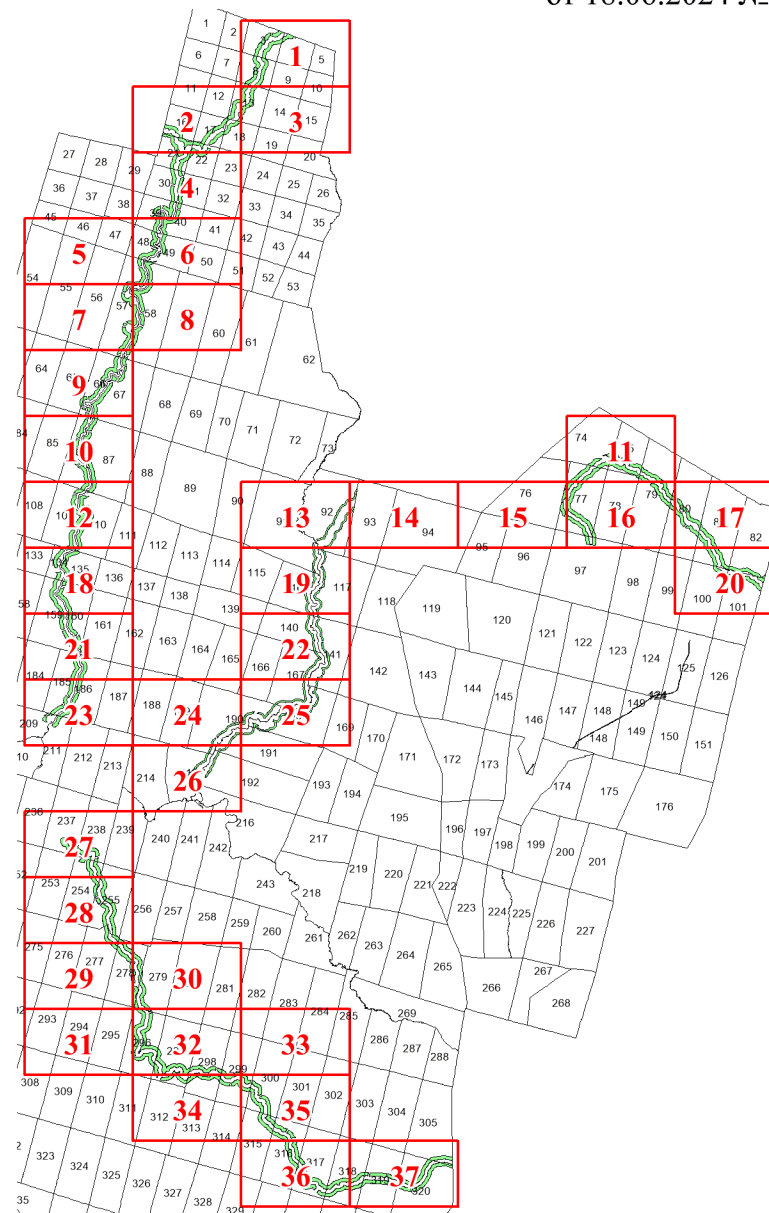


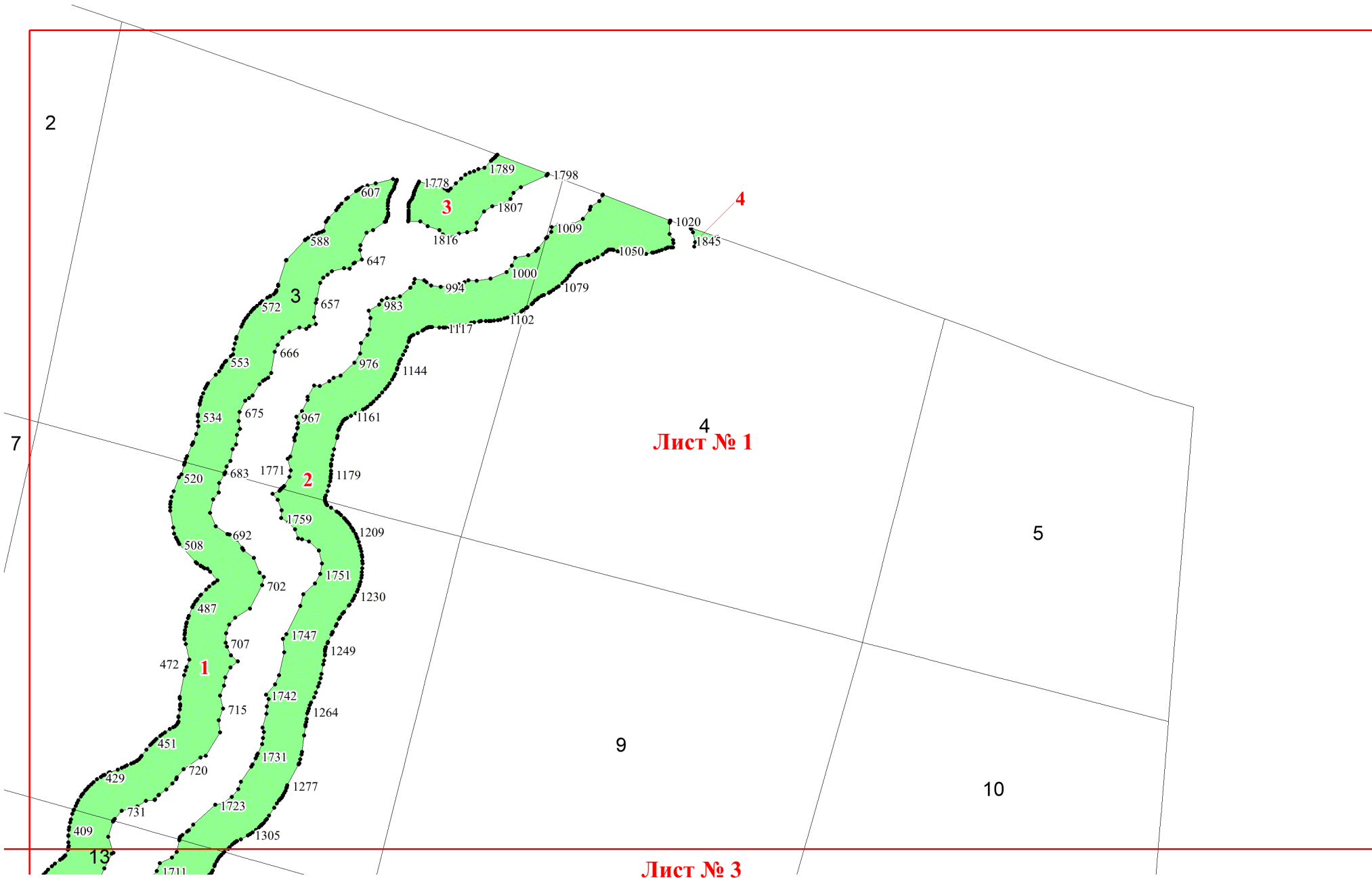
**Графическое описание местоположения
границ земель, на которых
располагаются ценные леса (запретные
полосы лесов, расположенные вдоль
водных объектов), на территории
Кытлымского участкового лесничества
Карпинского лесничества Свердловской
области**

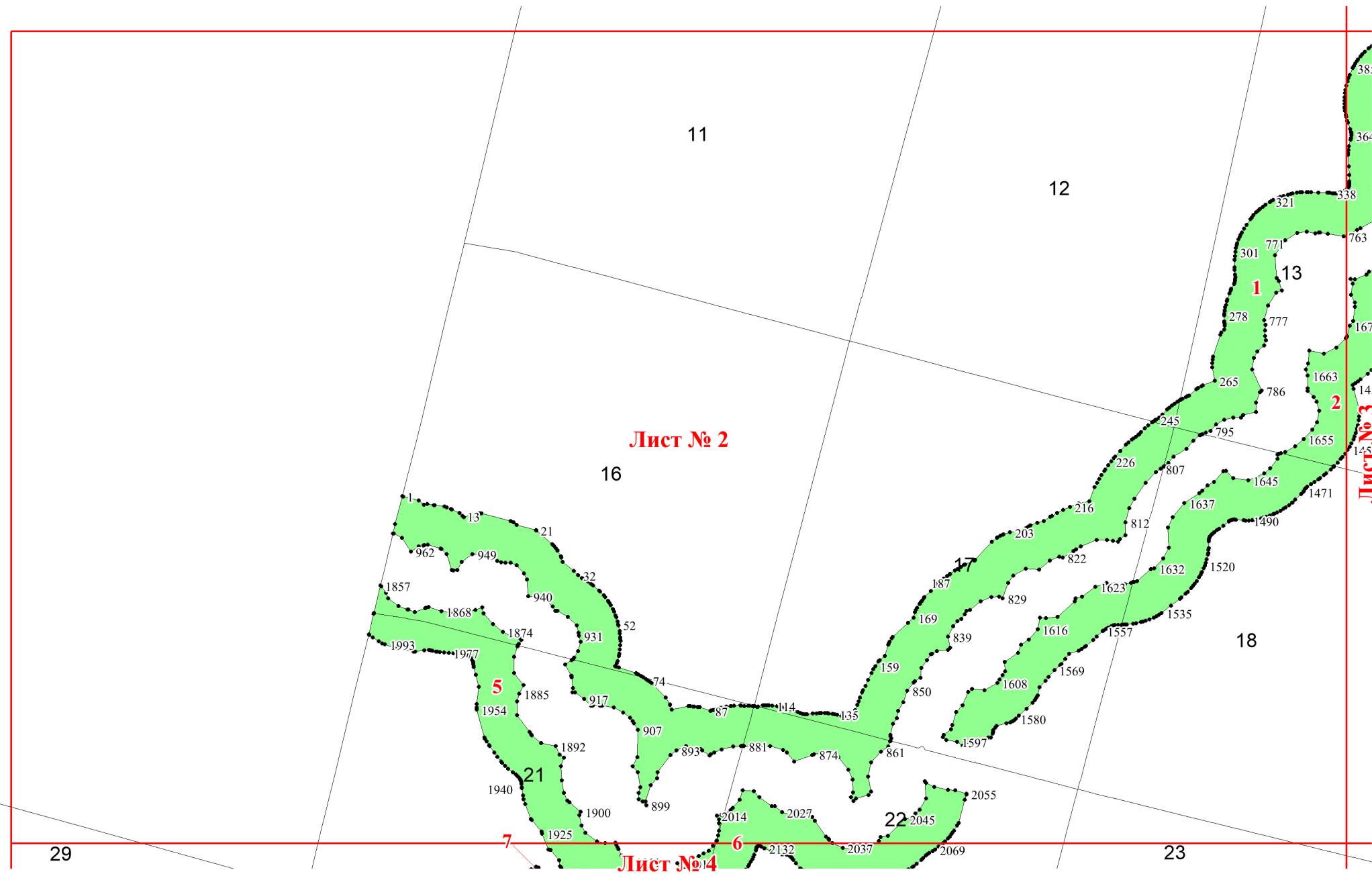
Приложение № 76 к приказу Рослесхоза
от 18.06.2024 № 461



Используемые условные знаки и обозначения:

- 25 Границы и номера лесных кварталов
- 7 Номера участков
- 10 ● Номера характерных точек границ объекта
- Лист №1 Границы и номера листов
- Границы категорий защитных лесов





11

12

38
364

321 338
771 763

301 777
278 777

265 786
1663 14

1655 14
1471

Лист № 2

16

Лист № 3

18

1 13
962 949

21 32
1857 940

52 74
1874 931

74 87
1993 1977

87 114
1885 917

87 135
1954 1892

87 159
1892 907

87 187
1940 21

87 203
1925 1900

87 216
2014 2027

87 226
2027 2037

87 245
2037 2069

5

21

17

17

17

1

2

7

6

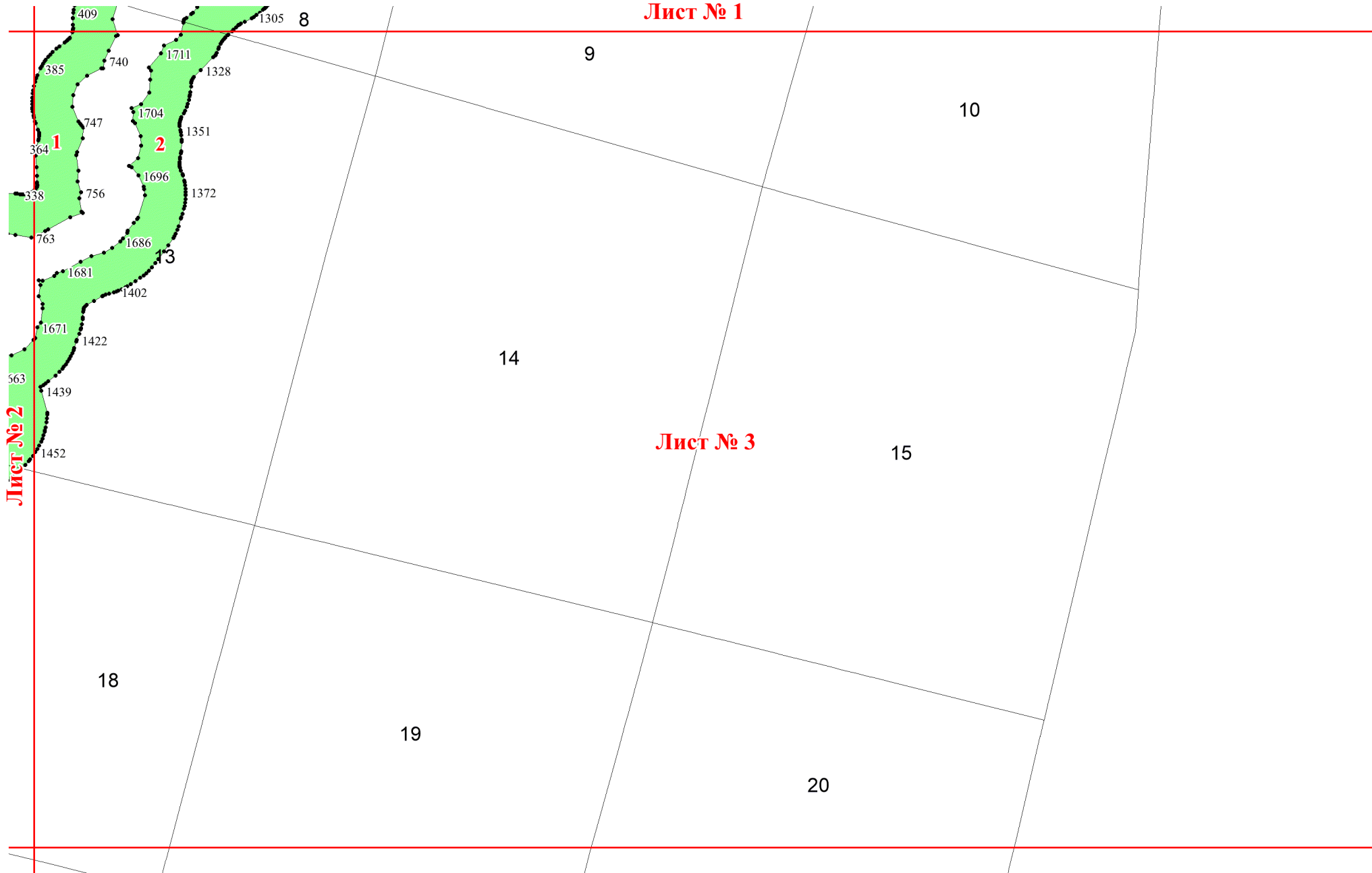
22

29

23

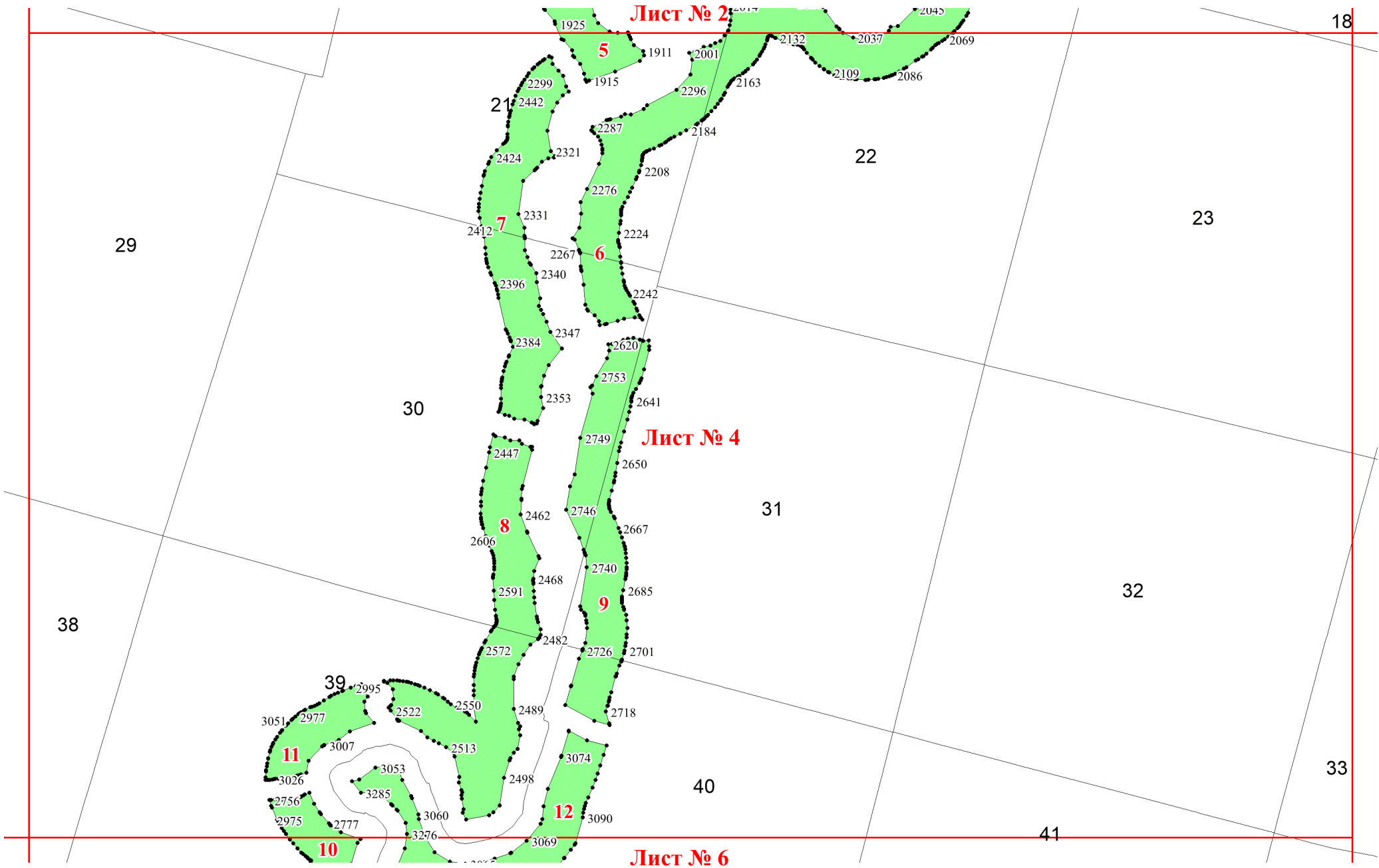
Лист № 4

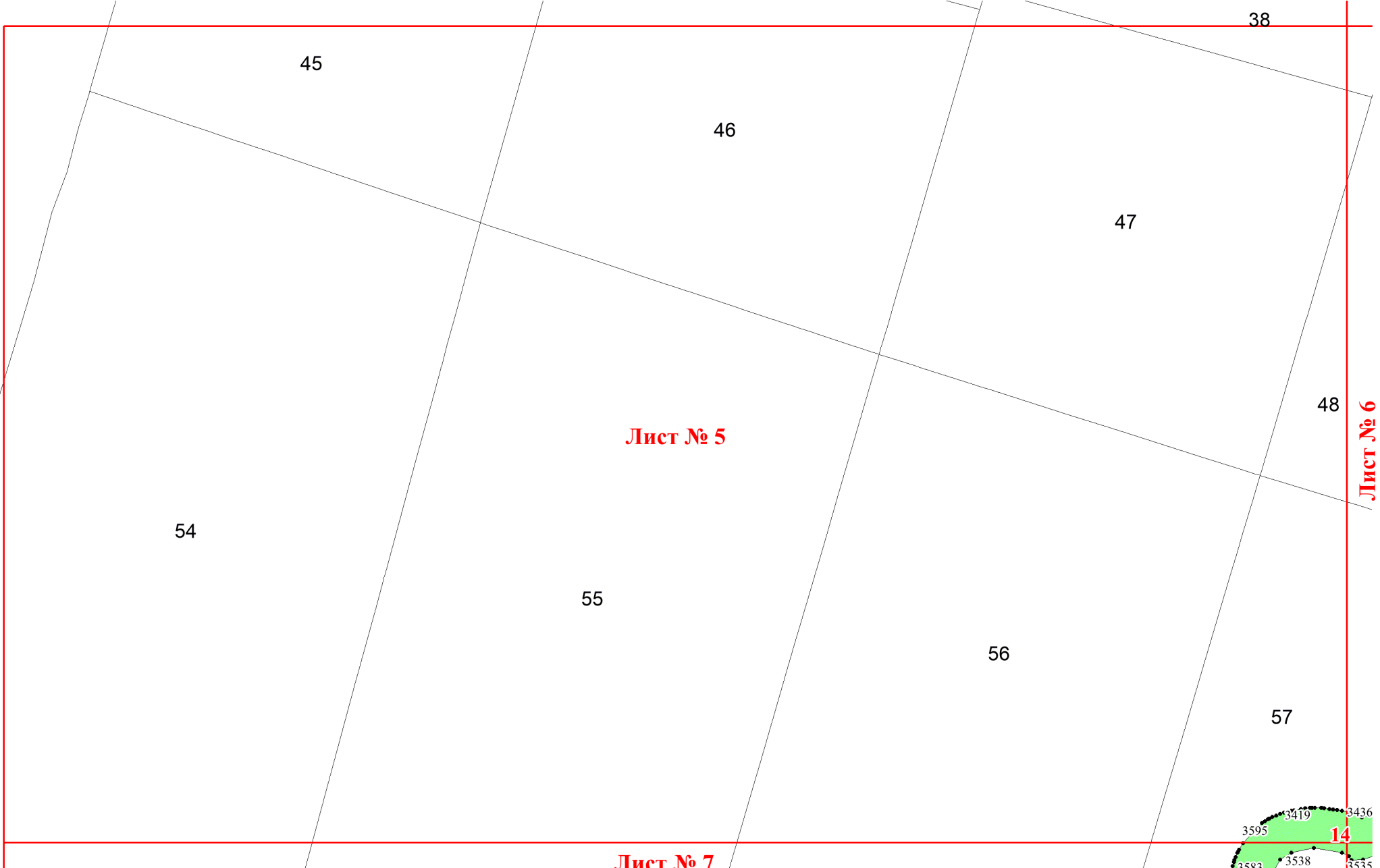
Лист № 1



Лист № 2

Лист № 3





45

46

47

38

48

Лист № 5

Лист № 6

54

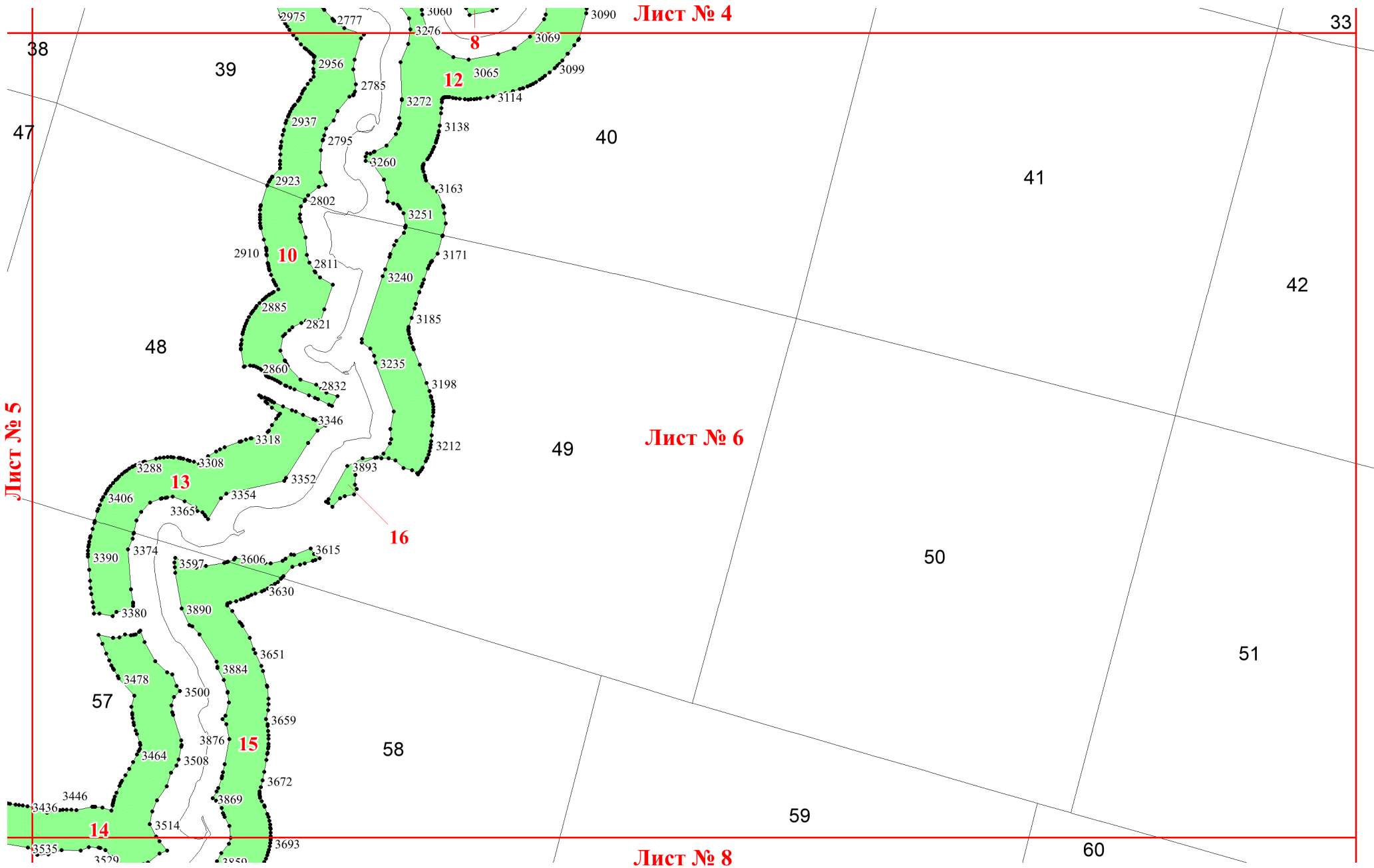
55

56

57

Лист № 7

3419 3436
3595 14
3538 3535



Лист № 5

Лист № 7

Лист № 9

54

55

56

63

64

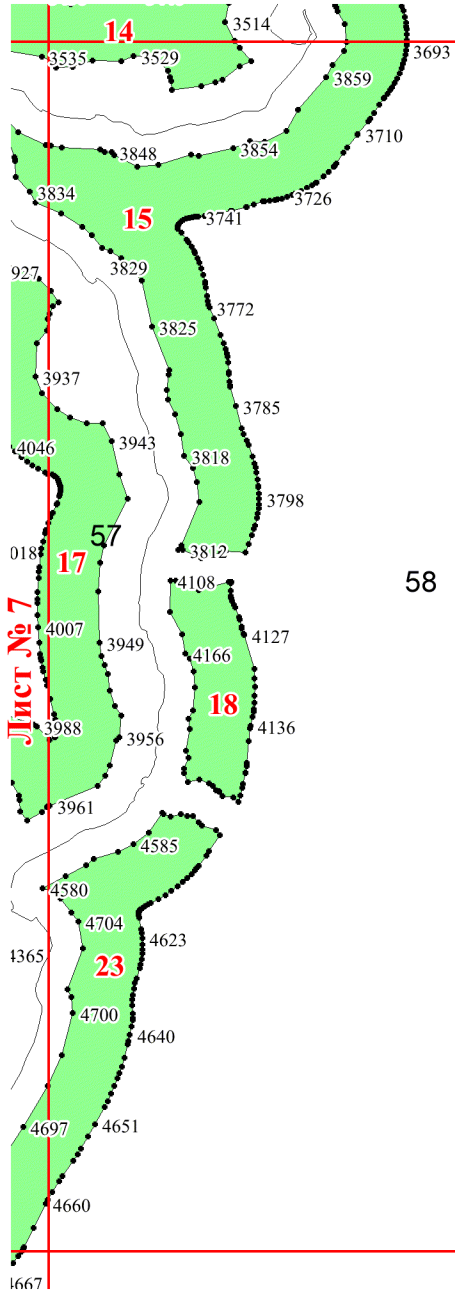
65

57

Лист № 8

58





Лист № 6

51

58

Лист № 8

60

61

Лист № 7

63

57



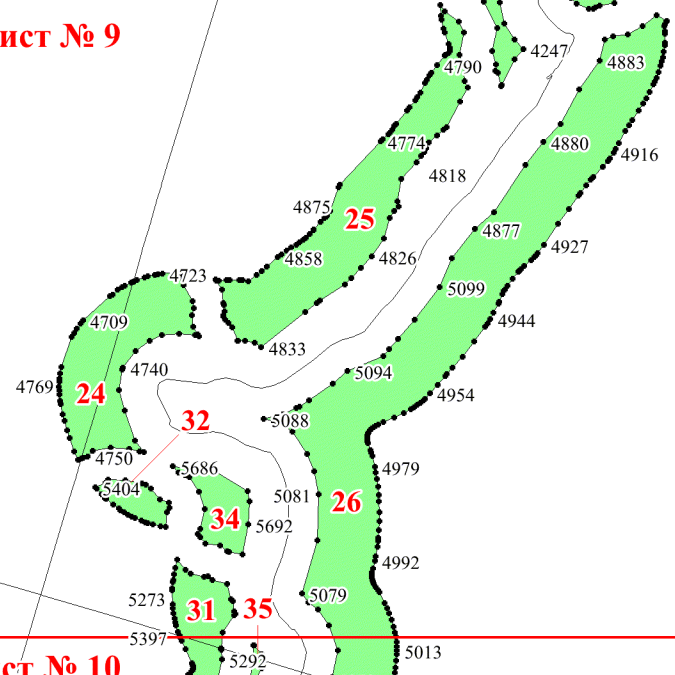
64

66

65

Лист № 9

67

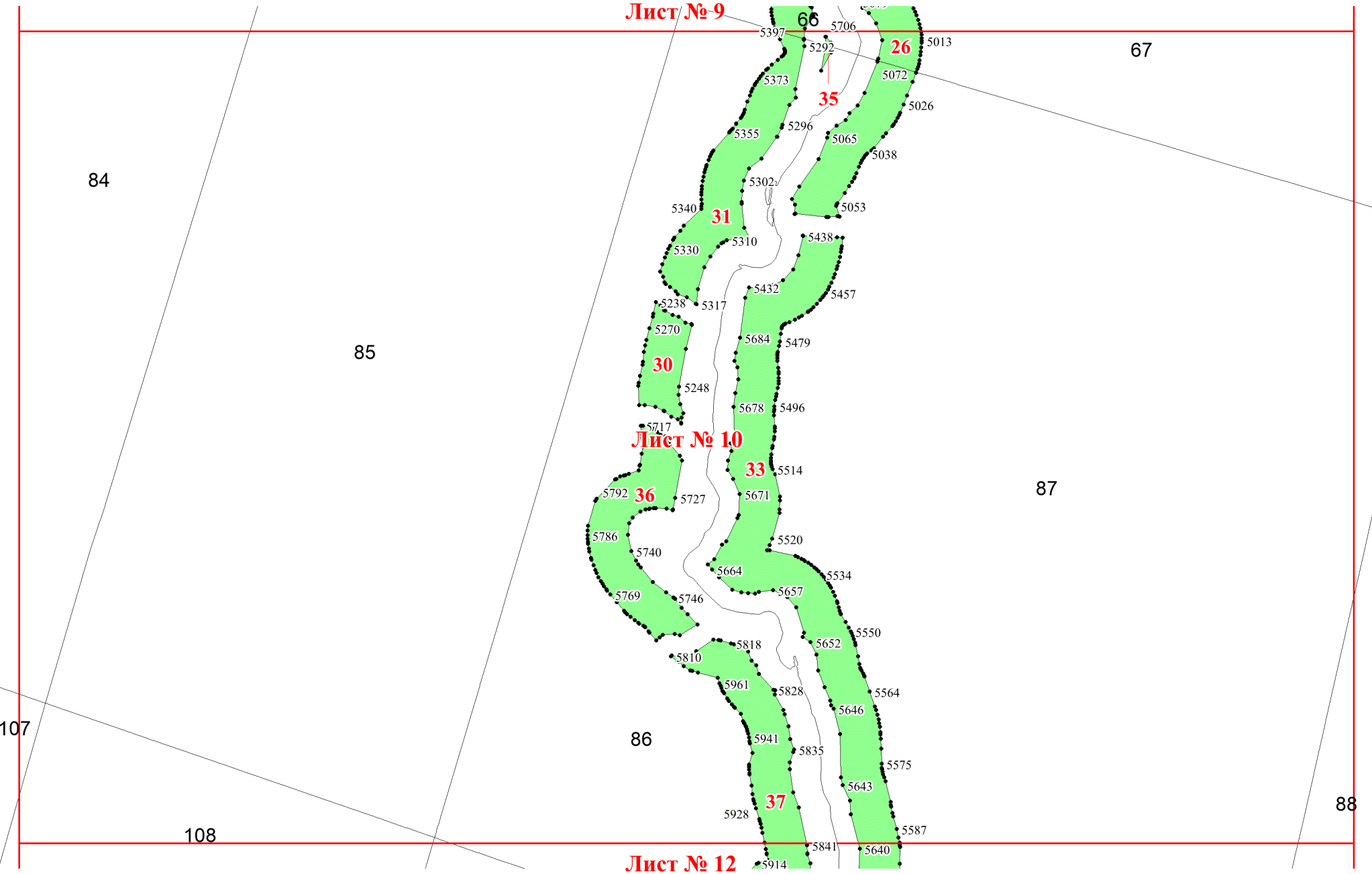


84

85

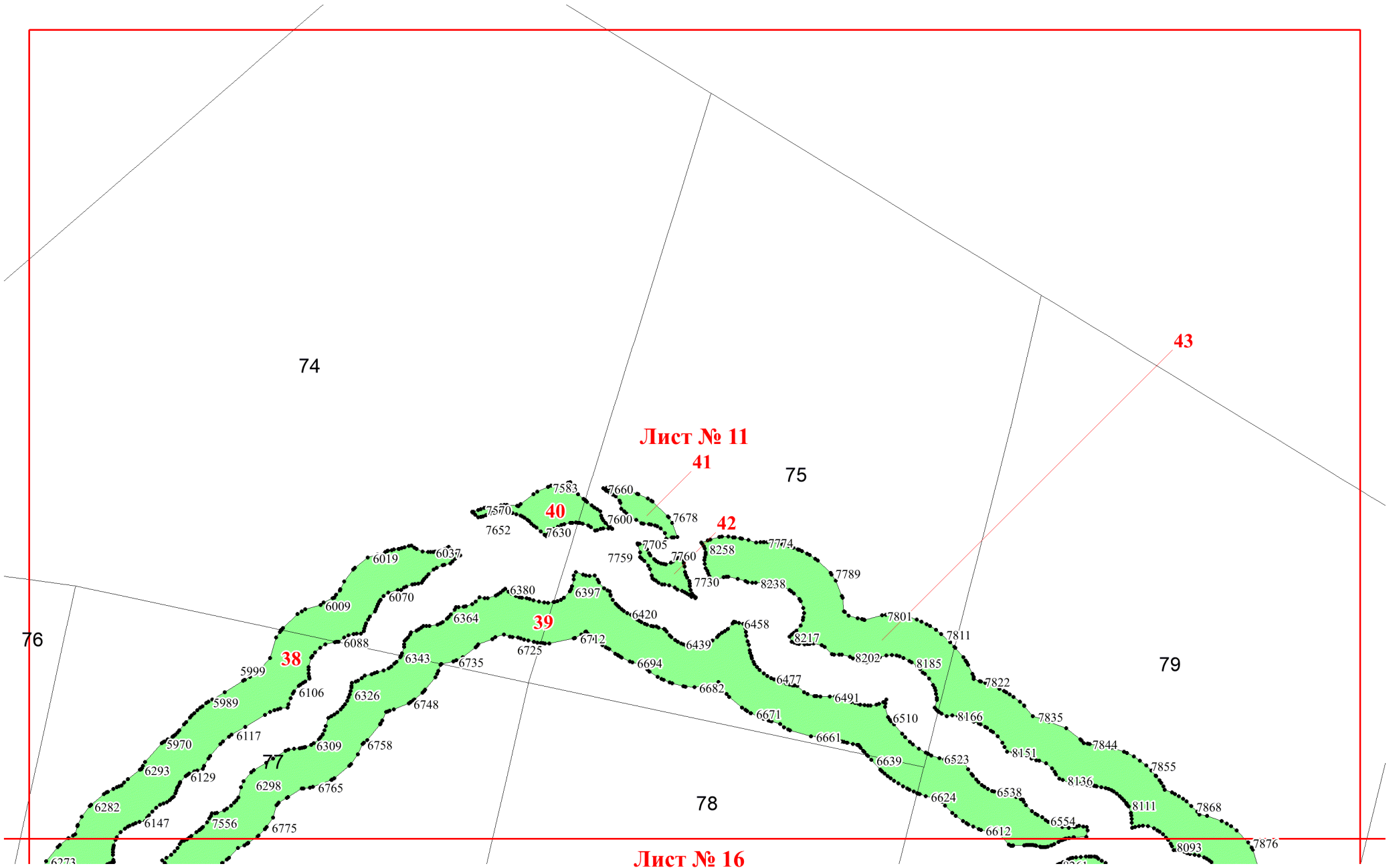
Лист № 10

Лист № 9



Лист № 10

Лист № 12



Лист № 10

86

5640 5587

5841

5914

33

5851

5904

5863

5890

37

5870

5880

8653

8815

8800

8665

8672

8781

8682

8771

8758

8687

8740

8725

8705

10623

10638

10649

10705

10650

10687

10657

10676

10667

8816

8832

9098

8869

9086

8902

9082

9077

8921

8933

9074

8945

8740

8697

9069

8956

8964

9067

8979

9062

8993

9048

9012

9046

9023

Лист № 125

46

53

51

134

Лист № 18

87

88

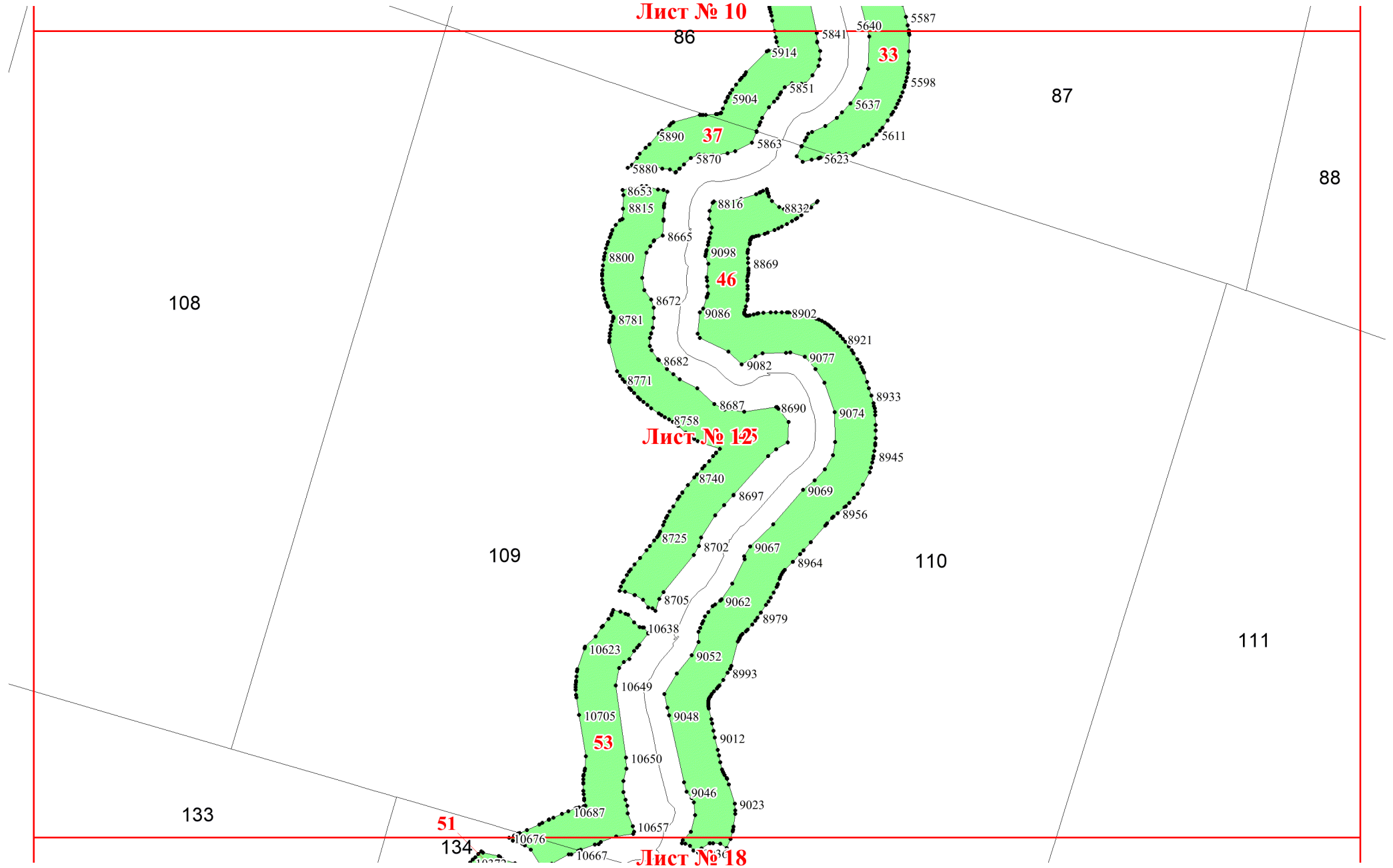
108

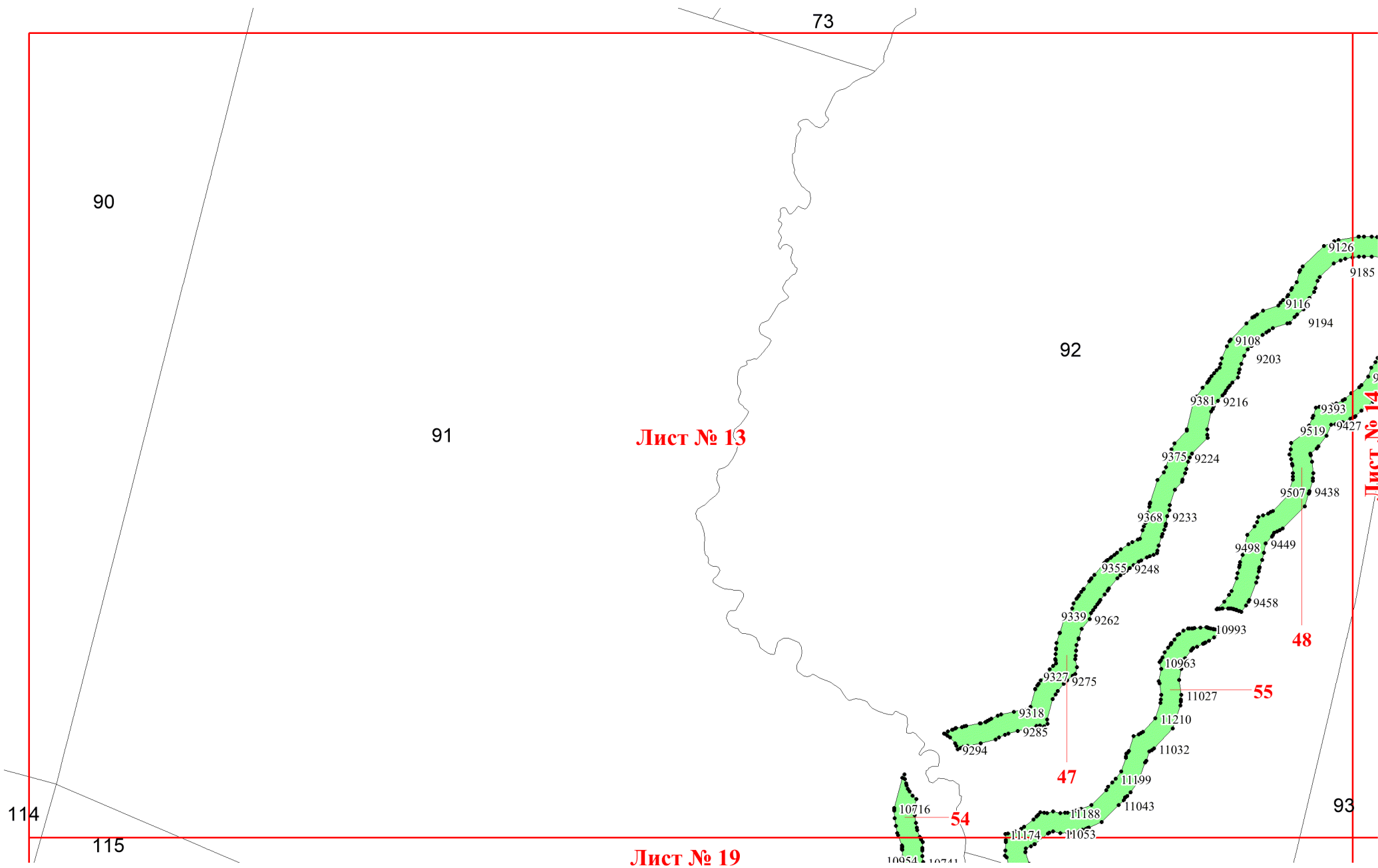
109

110

111

133





90

73

91

Лист № 13

92

Лист № 14

93

114

115

Лист № 19

48

47

54

55

9126

9185

9116

9194

9108

9203

9381

9216

9375

9224

9368

9233

9355

9248

9498

9449

9458

9339

9262

10993

9327

9275

10963

9318

9285

11027

11210

9294

11032

10716

10954

10741

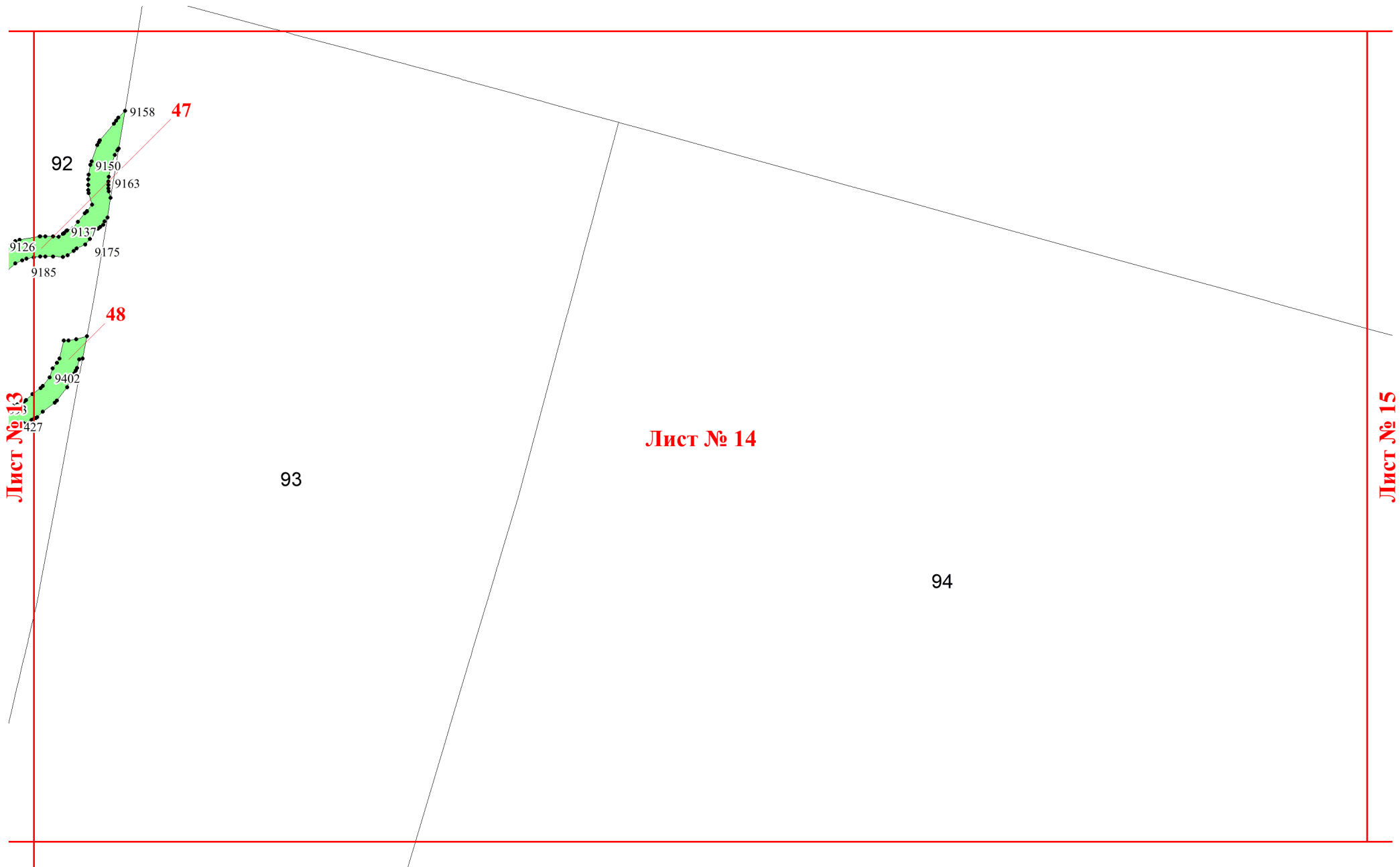
11174

11188

11053

11199

11043



92

9158

47

9150

9163

9137

9126

9175

9185

48

9402

9427

93

Лист № 14

94

Лист № 13

Лист № 15

Лист № 14

Лист № 15

Лист № 16

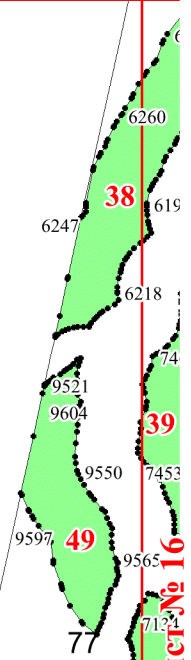
94

95

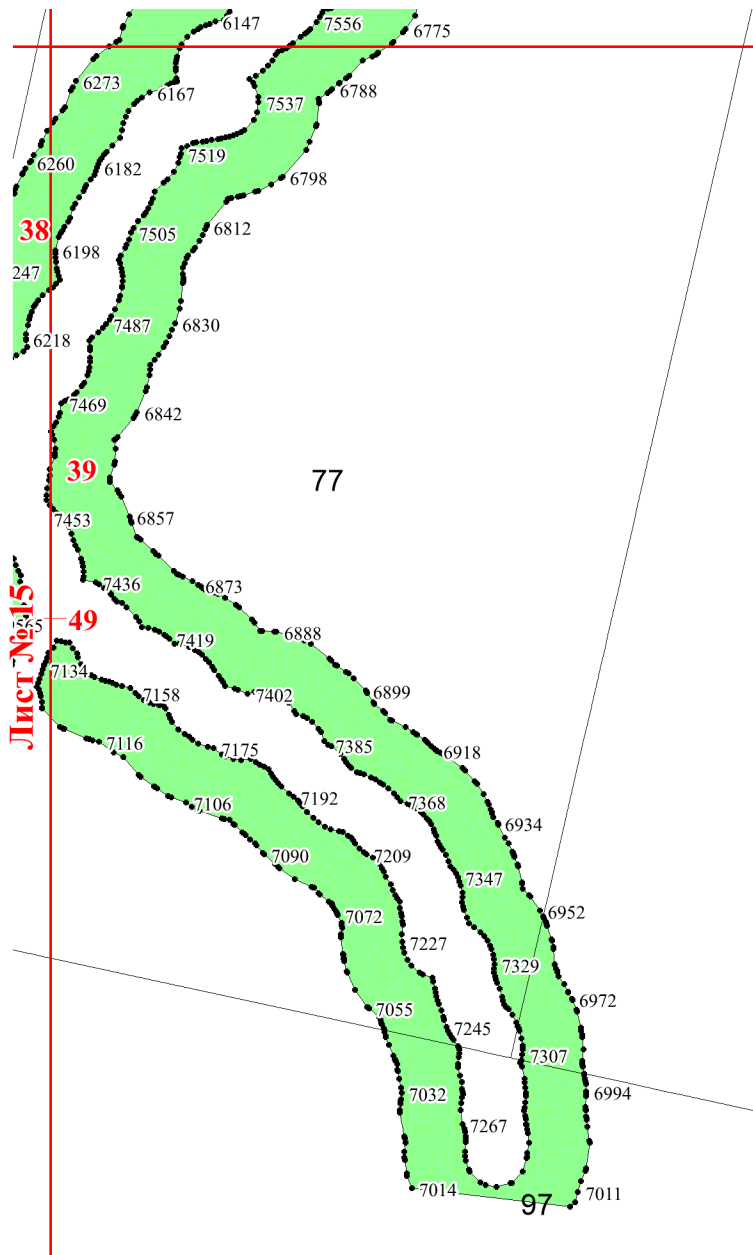
76

96

97

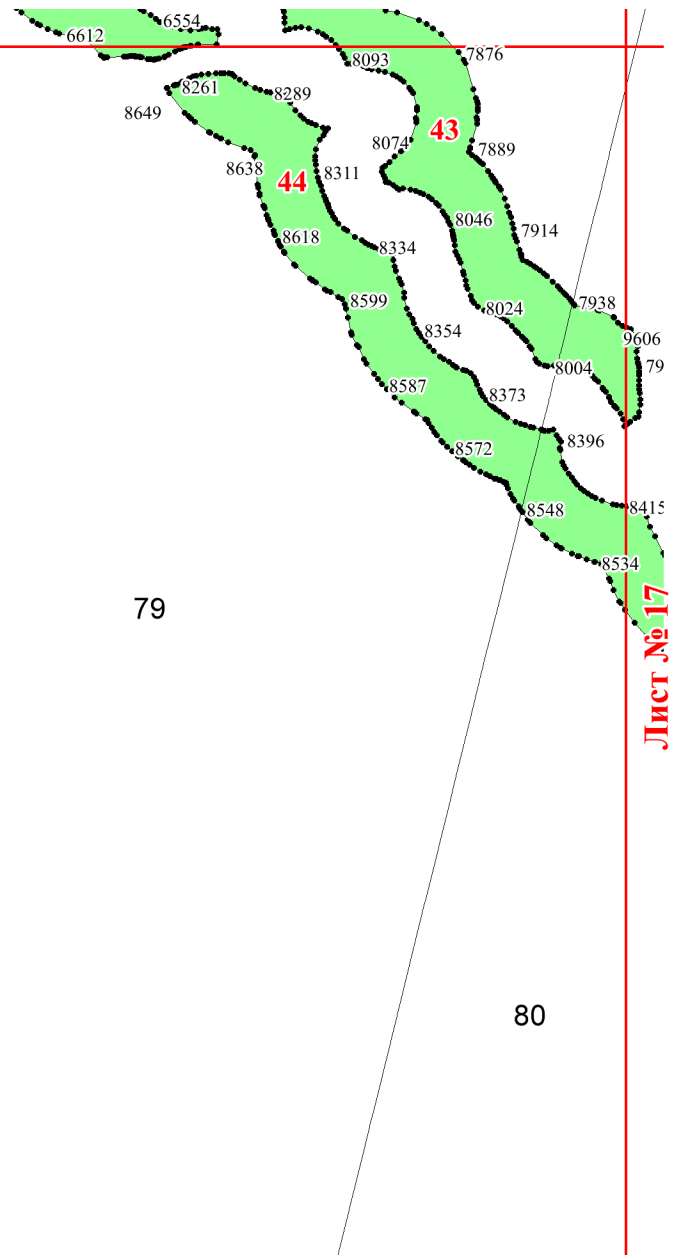


Лист № 11



78

Лист № 16



79

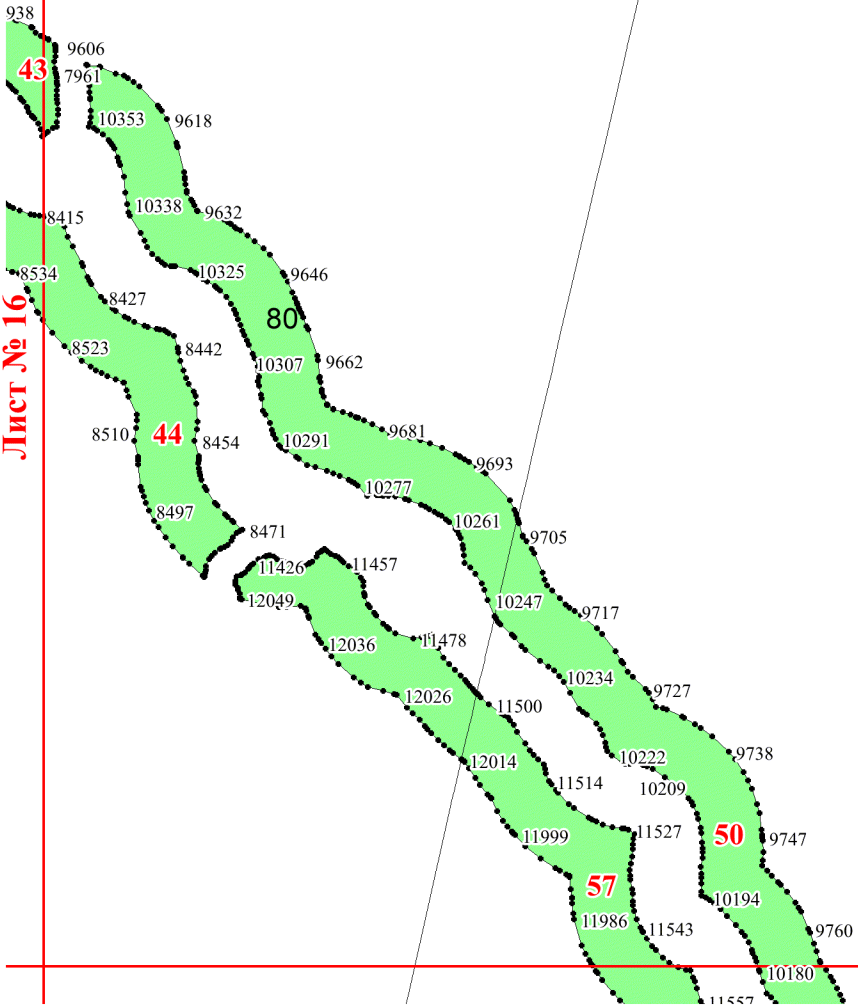
80

98

Лист № 15

Лист № 17

79



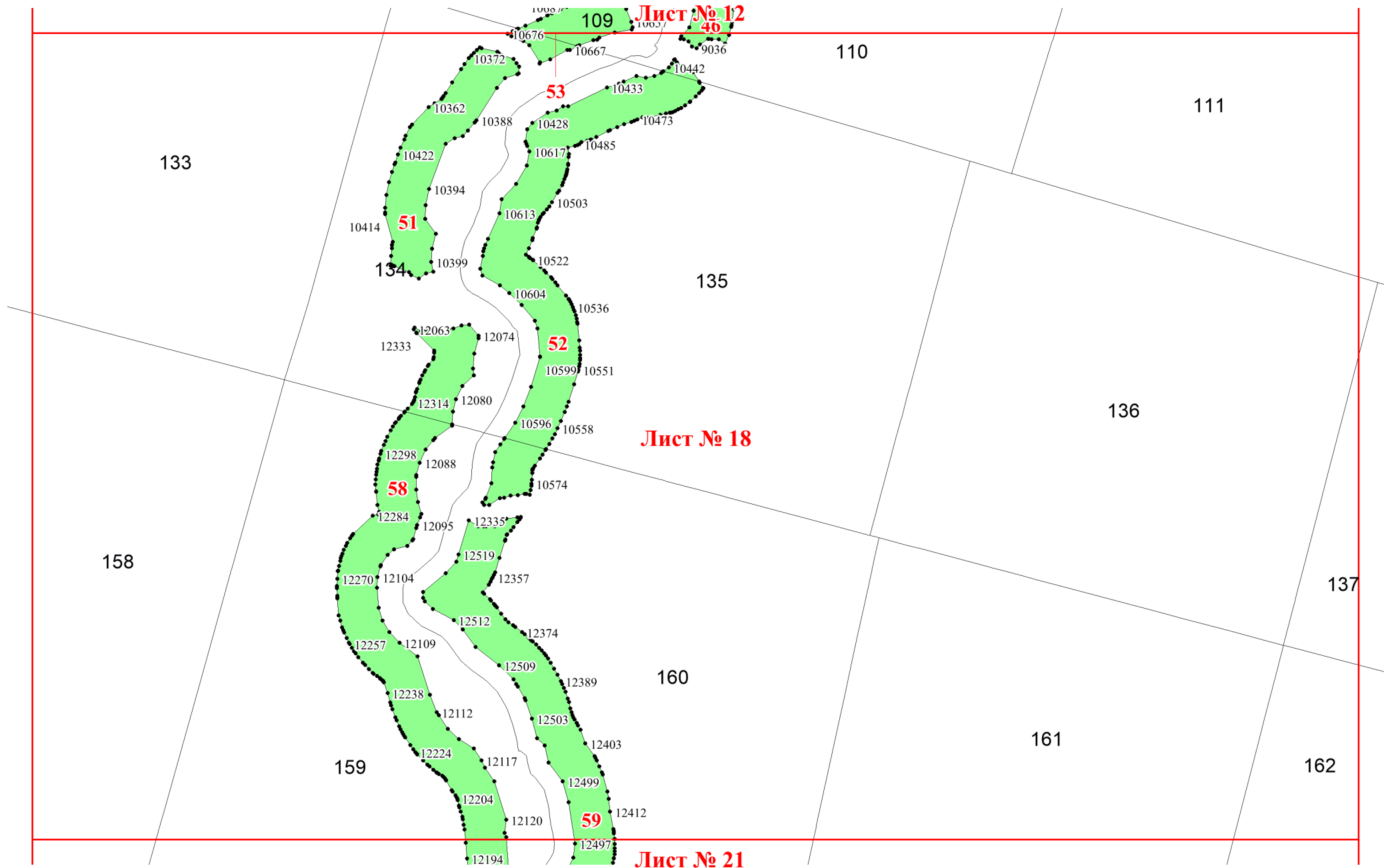
Лист № 16

Лист № 17

81

82

Лист № 20



Лист № 12

Лист № 18

Лист № 21

109

110

111

133

134

135

136

137

158

159

160

161

162

51

53

52

58

59

1000/10

1005/7

9036

10372

10667

10442

10362

10388

10428

10473

10422

10394

10617

10485

10414

10613

10503

10399

10522

10604

10536

12063

12074

10599

10551

12333

12314

12080

10596

10558

12298

12088

10574

12284

12095

12335

12270

12104

12357

12257

12109

12512

12238

12112

12509

12224

12117

12503

12204

12120

12499

12194

12412

12497

Лист № 13

91

92

93

54

55

56

Лист № 19

116

117

60

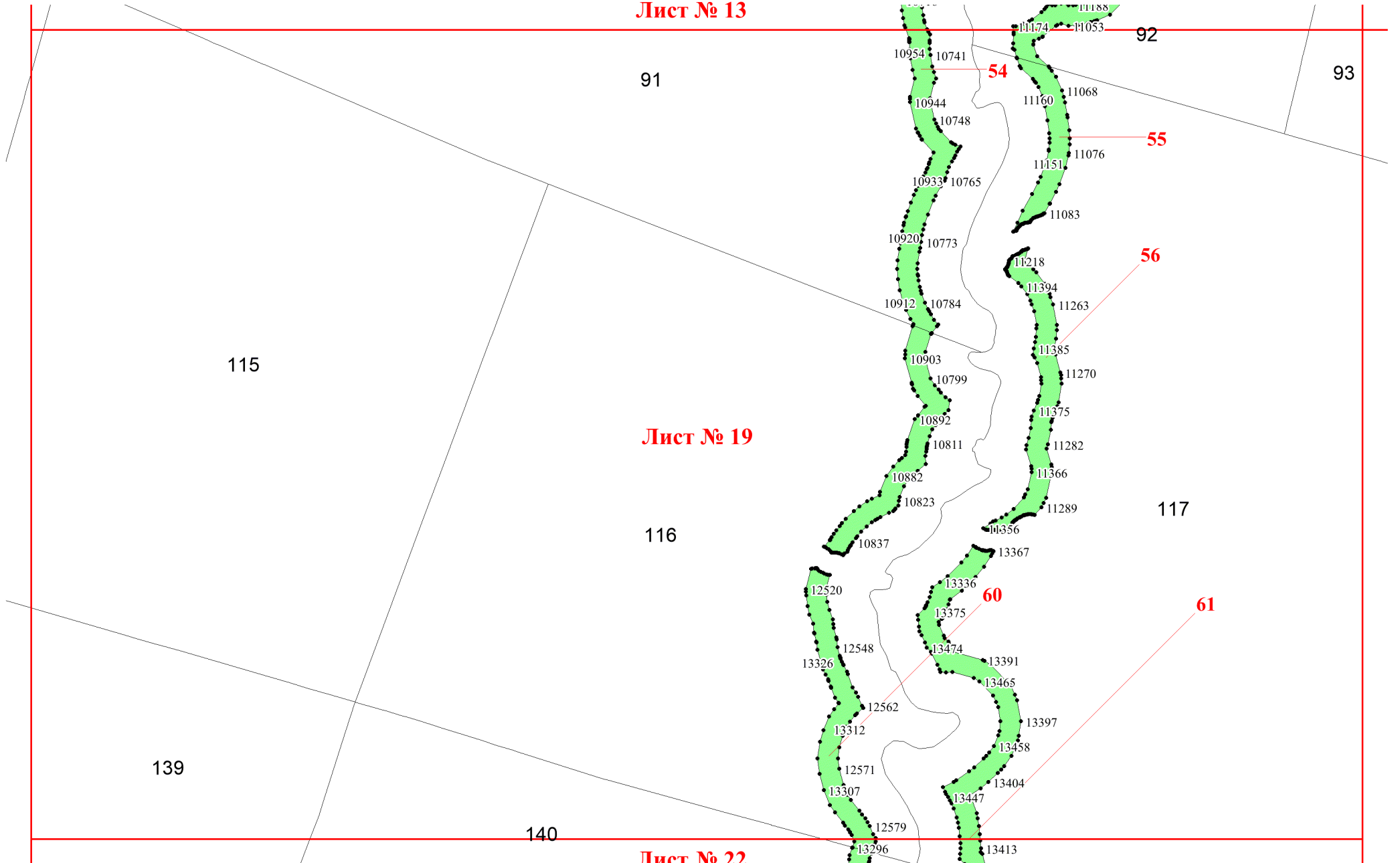
61

115

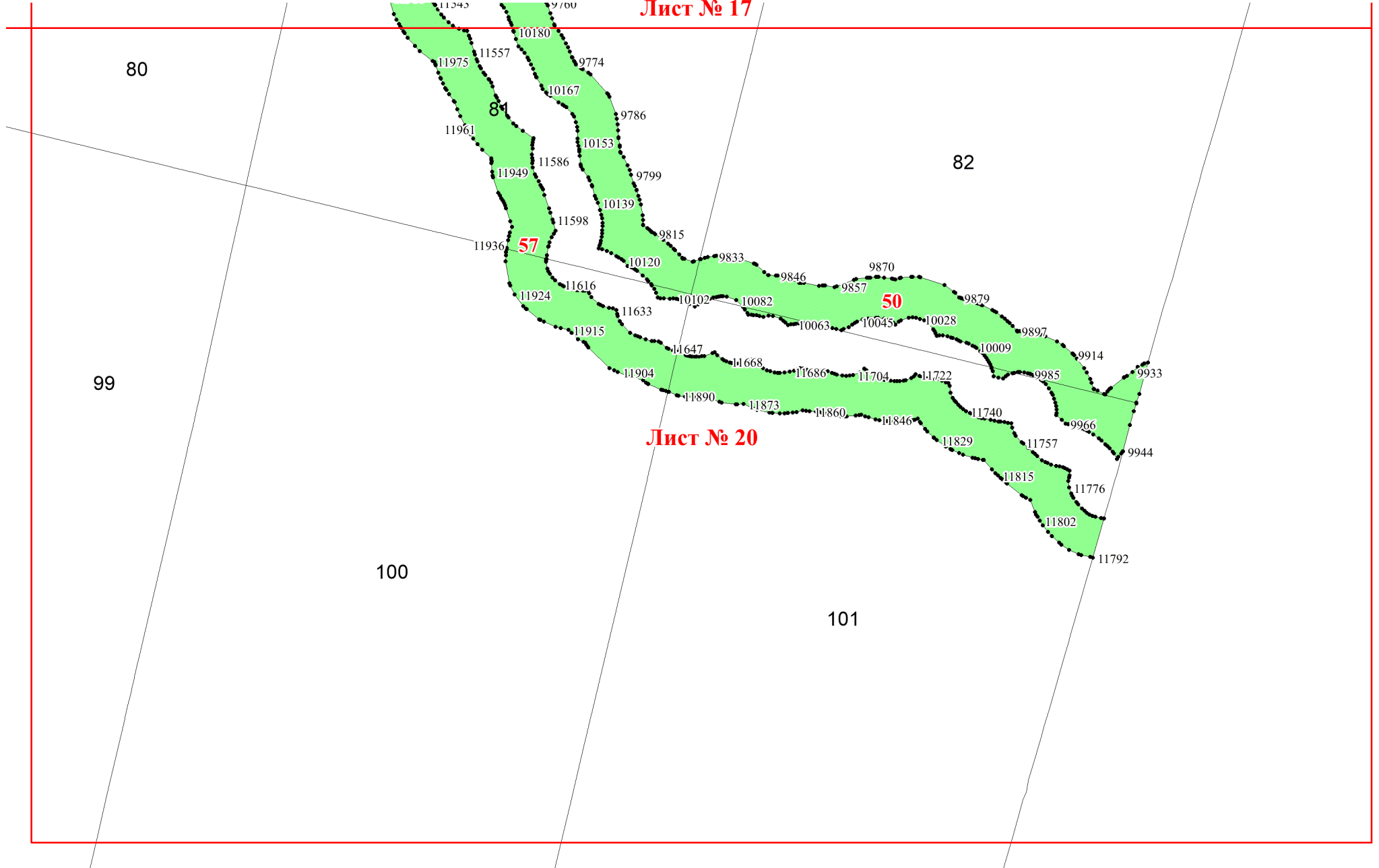
139

140

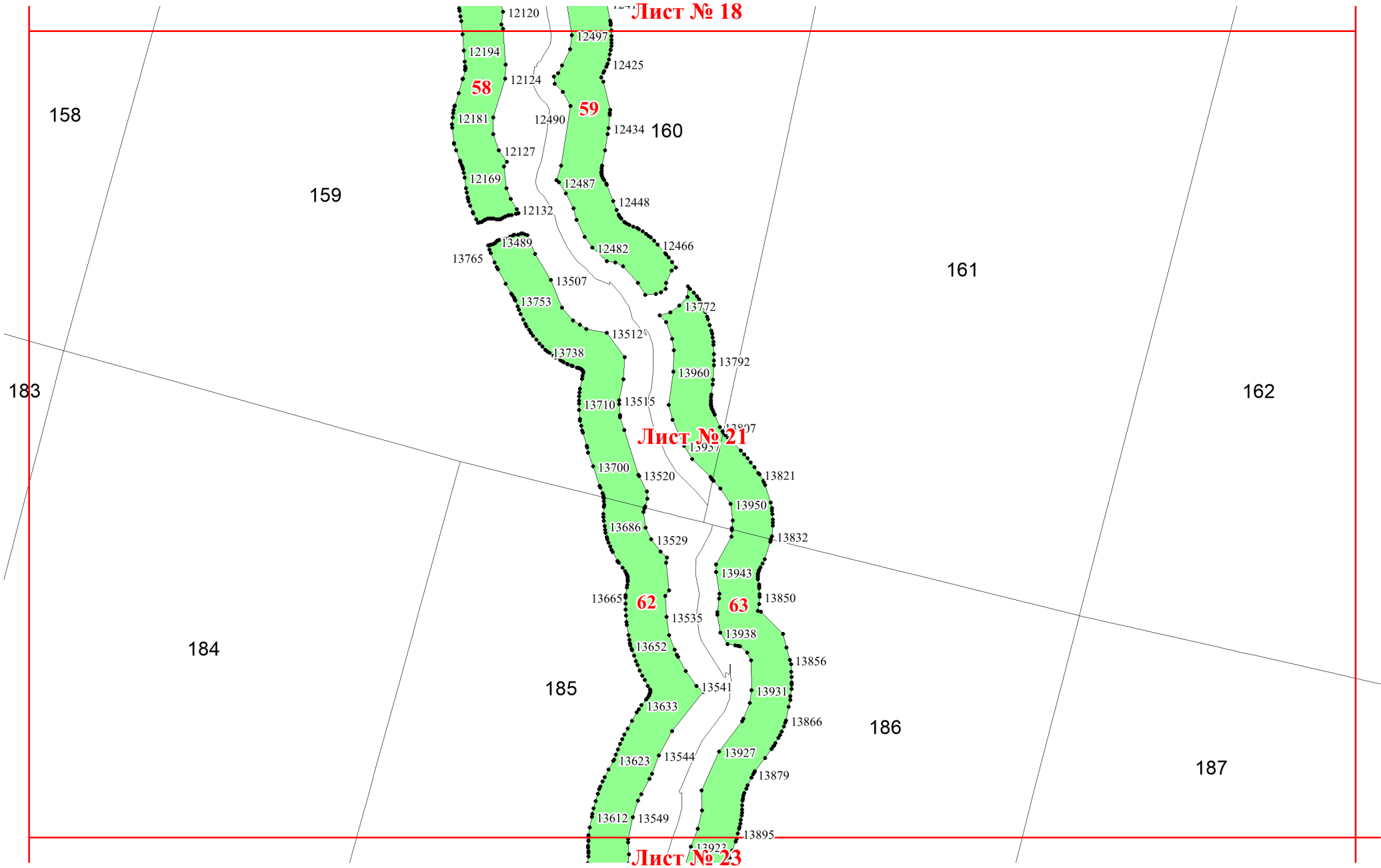
Лист № 22



Лист № 17



Лист № 20



Лист № 18

58

59

Лист № 21

62

63

Лист № 23

158

159

160

161

162

183

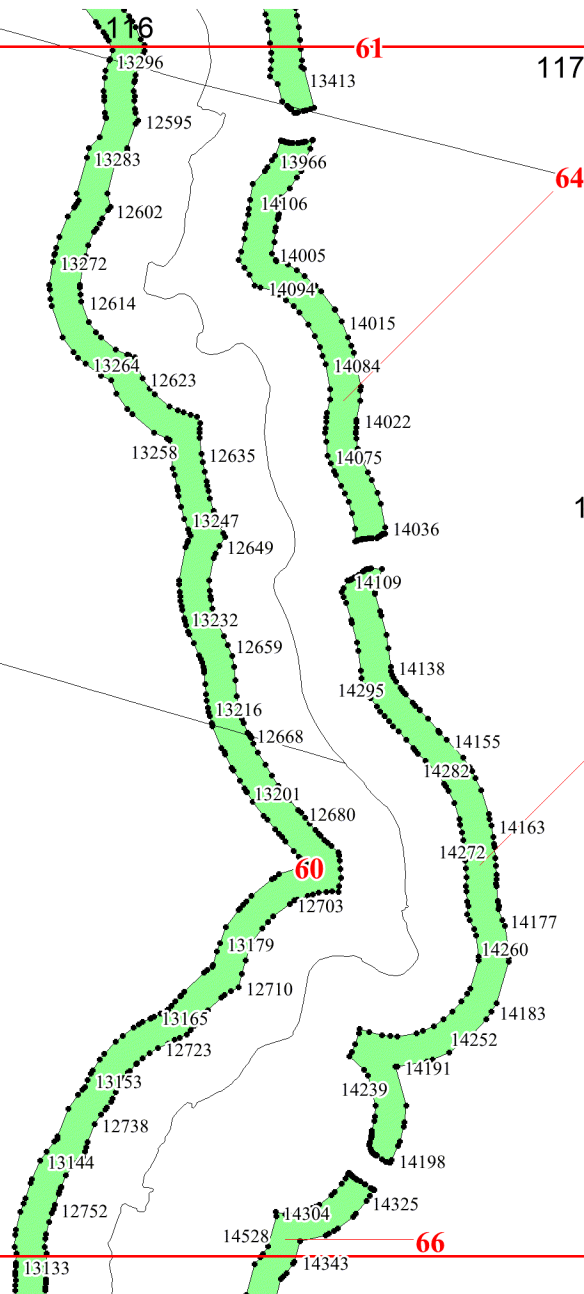
184

185

186

187

Лист № 19



117

139

140

165

166

167

Лист № 22

141

142

Лист № 25

116

61

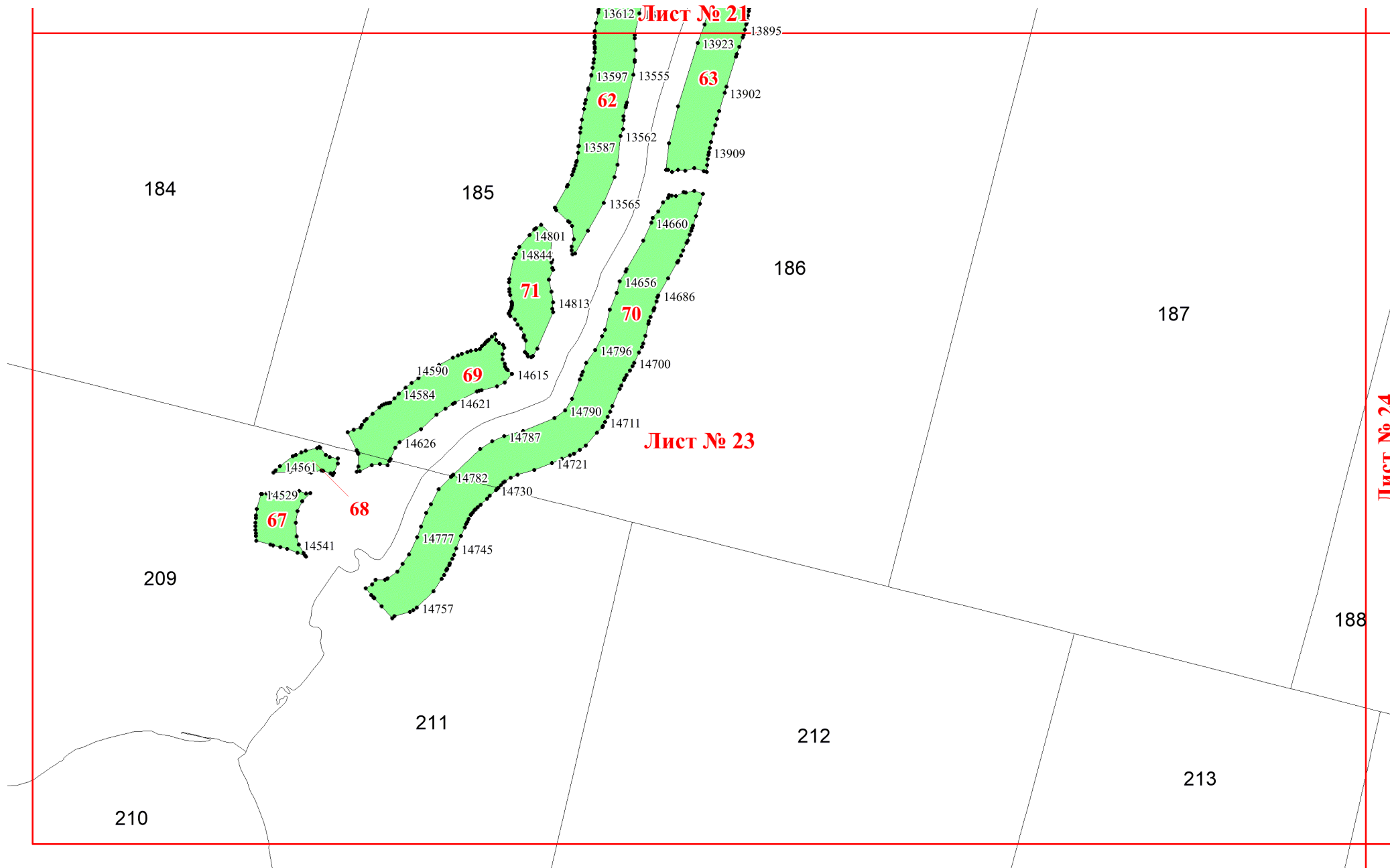
64

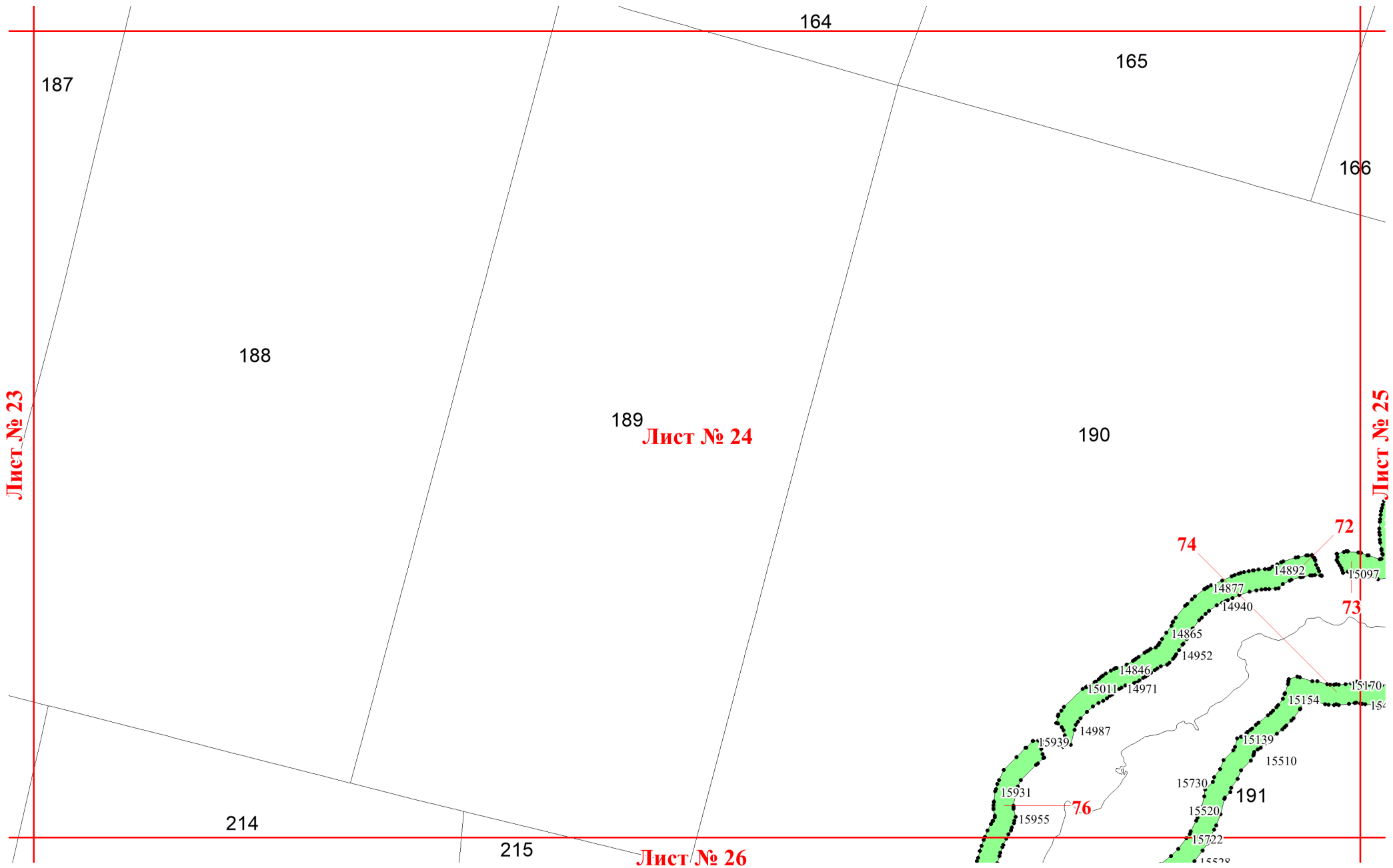
65

60

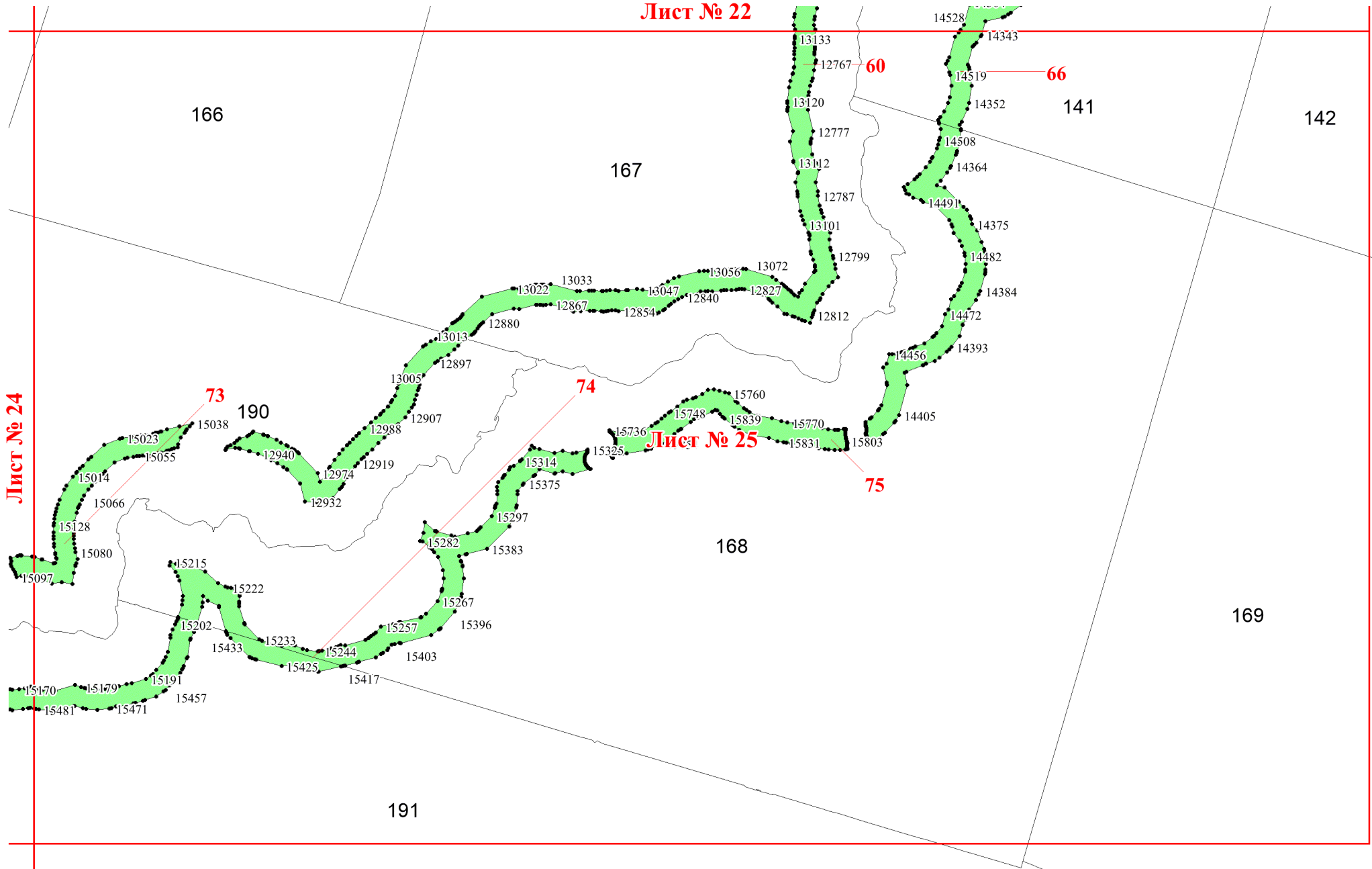
66

- 13296
- 12595
- 13283
- 12602
- 13272
- 12614
- 13264
- 12623
- 13258
- 12635
- 13247
- 12649
- 13232
- 12659
- 13216
- 12668
- 13201
- 12680
- 12703
- 13179
- 12710
- 13165
- 12723
- 13153
- 12738
- 13144
- 12752
- 13133
- 13413
- 13966
- 14106
- 14005
- 14094
- 14015
- 14084
- 14022
- 14075
- 14036
- 14109
- 14138
- 14295
- 14155
- 14282
- 14163
- 14272
- 14177
- 14260
- 14183
- 14252
- 14191
- 14198
- 14304
- 14325
- 14528
- 14343





Лист № 22



Лист № 24

Лист № 25

166

167

168

169

190

191

60

66

141

142

75

74

73

14528

14343

14519

14352

14508

14364

14491

14375

14482

14384

14472

14393

14456

14405

15803

13133

12767

13120

12777

13112

12787

13101

12799

13072

12827

13056

12840

13047

12854

13033

12867

13022

12880

13013

12897

13005

12907

12988

12974

12919

12932

15038

15023

15055

15014

15066

15128

15080

15097

15215

15222

15202

15433

15233

15244

15425

15417

15403

15257

15396

15267

15383

15297

15375

15314

15325

15736

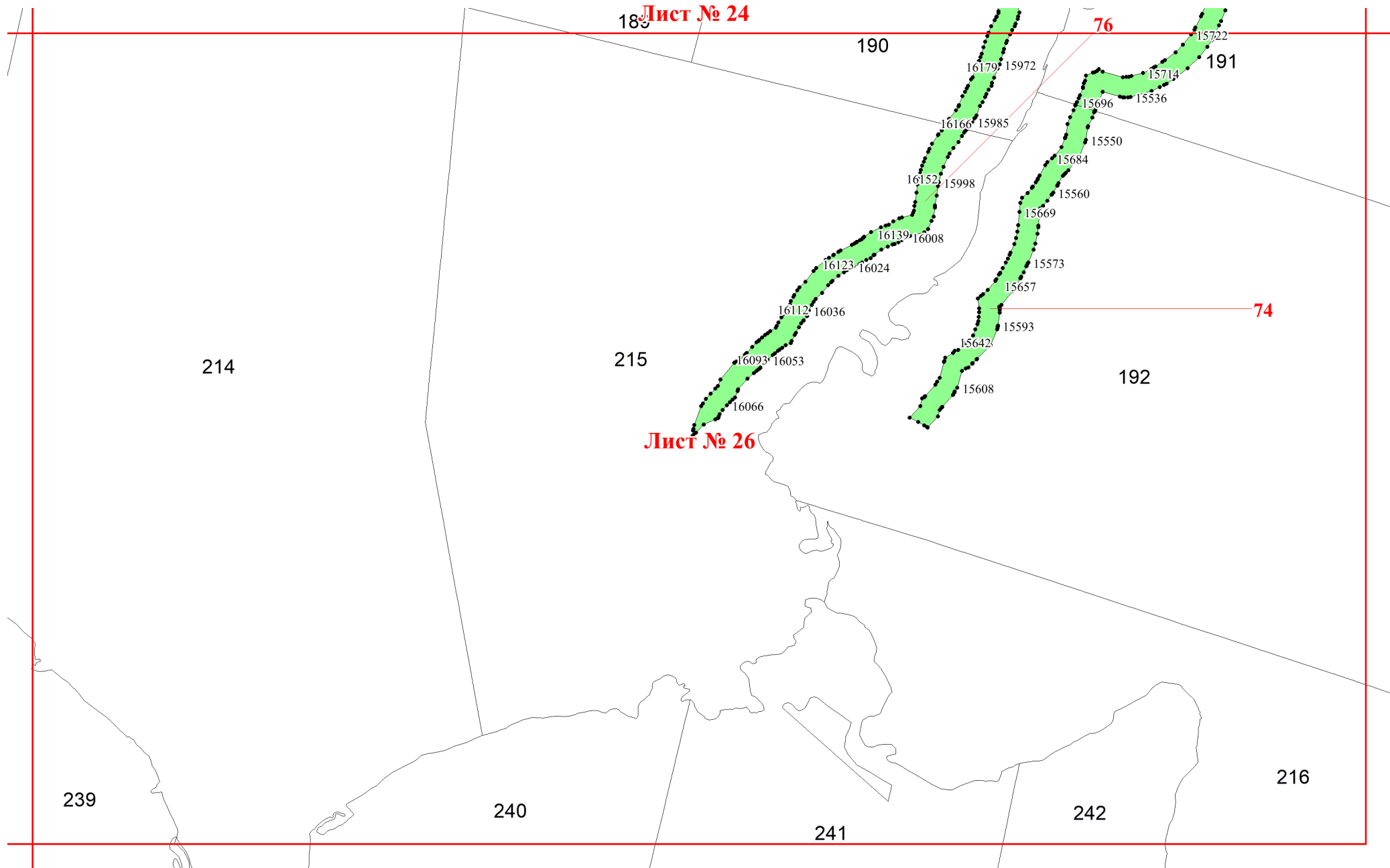
15748

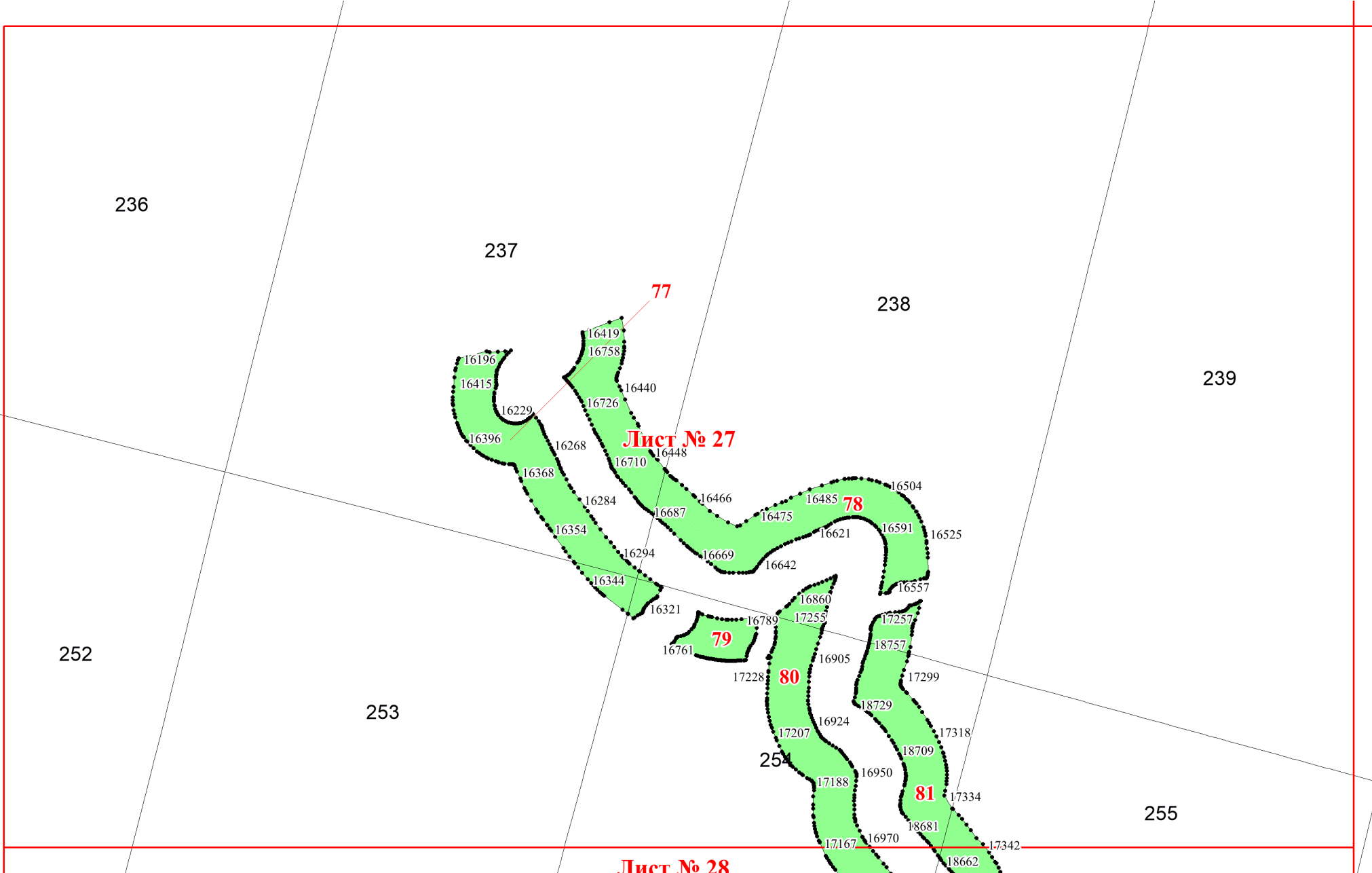
15839

15760

15770

15831





Лист № 27

252

253

254

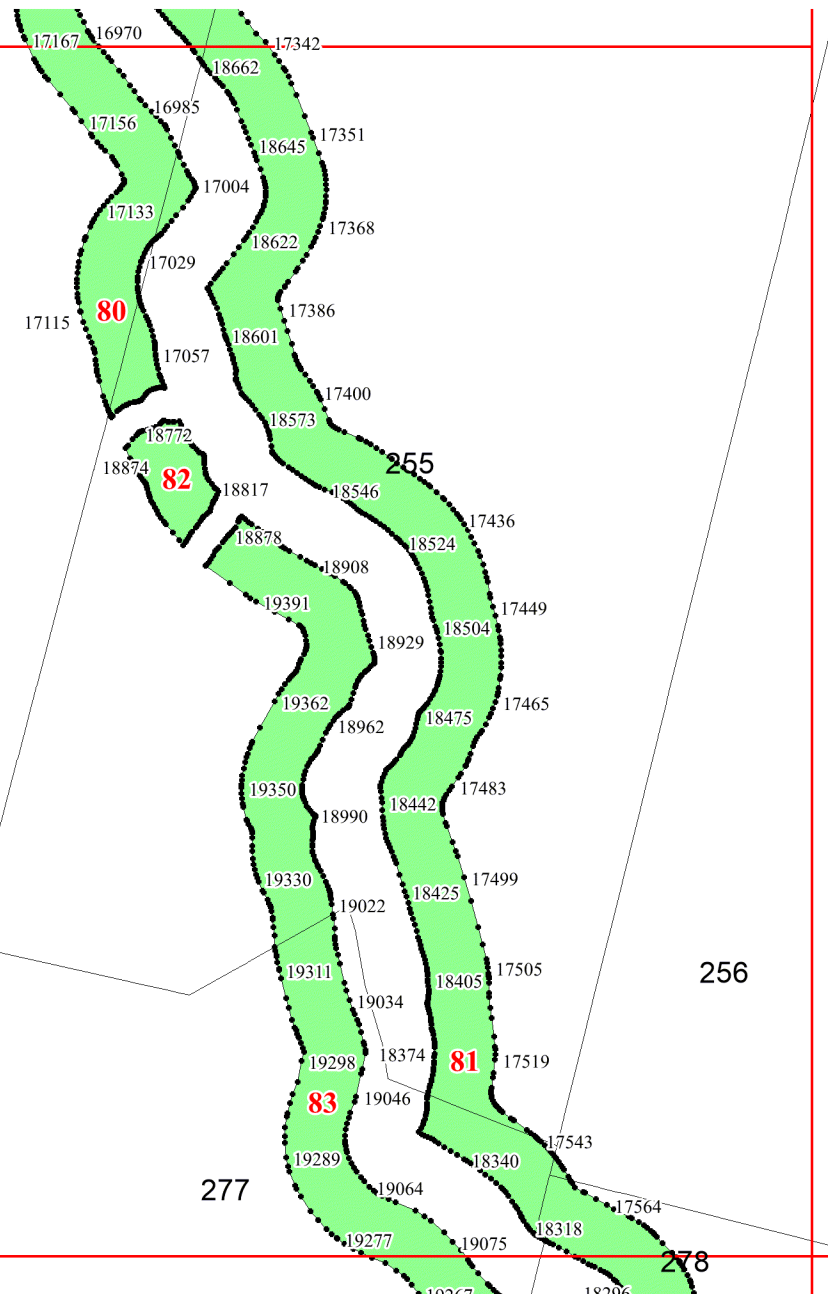
Лист № 28

275

276

277

Лист № 29



Лист № 28

Лист № 29

Лист № 31

275

276

277

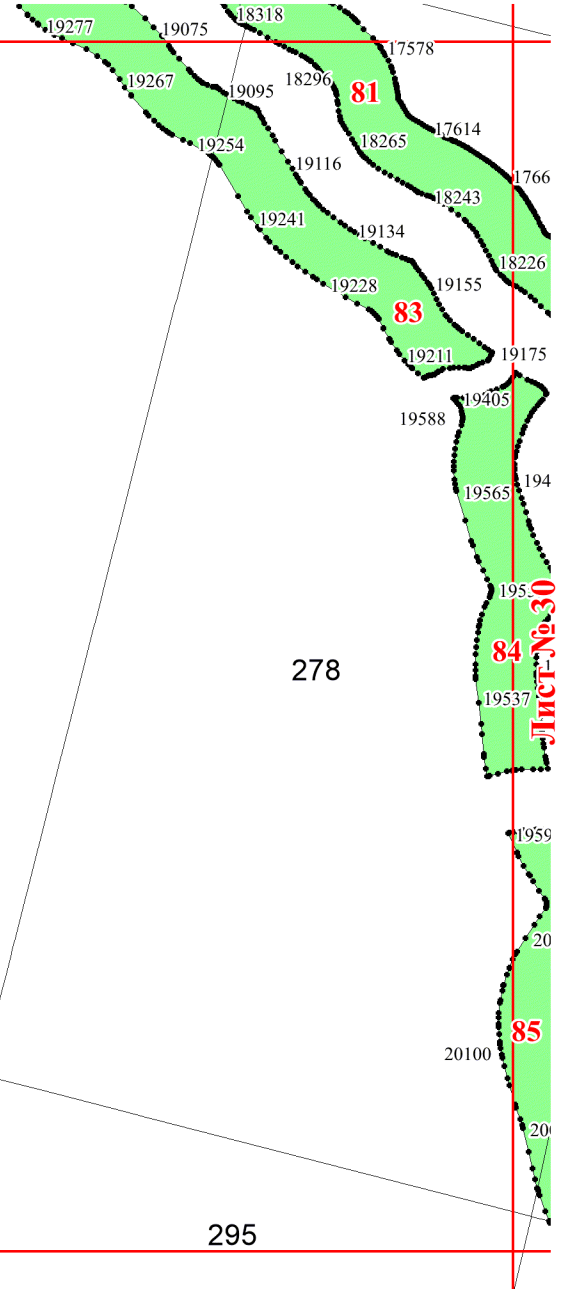
278

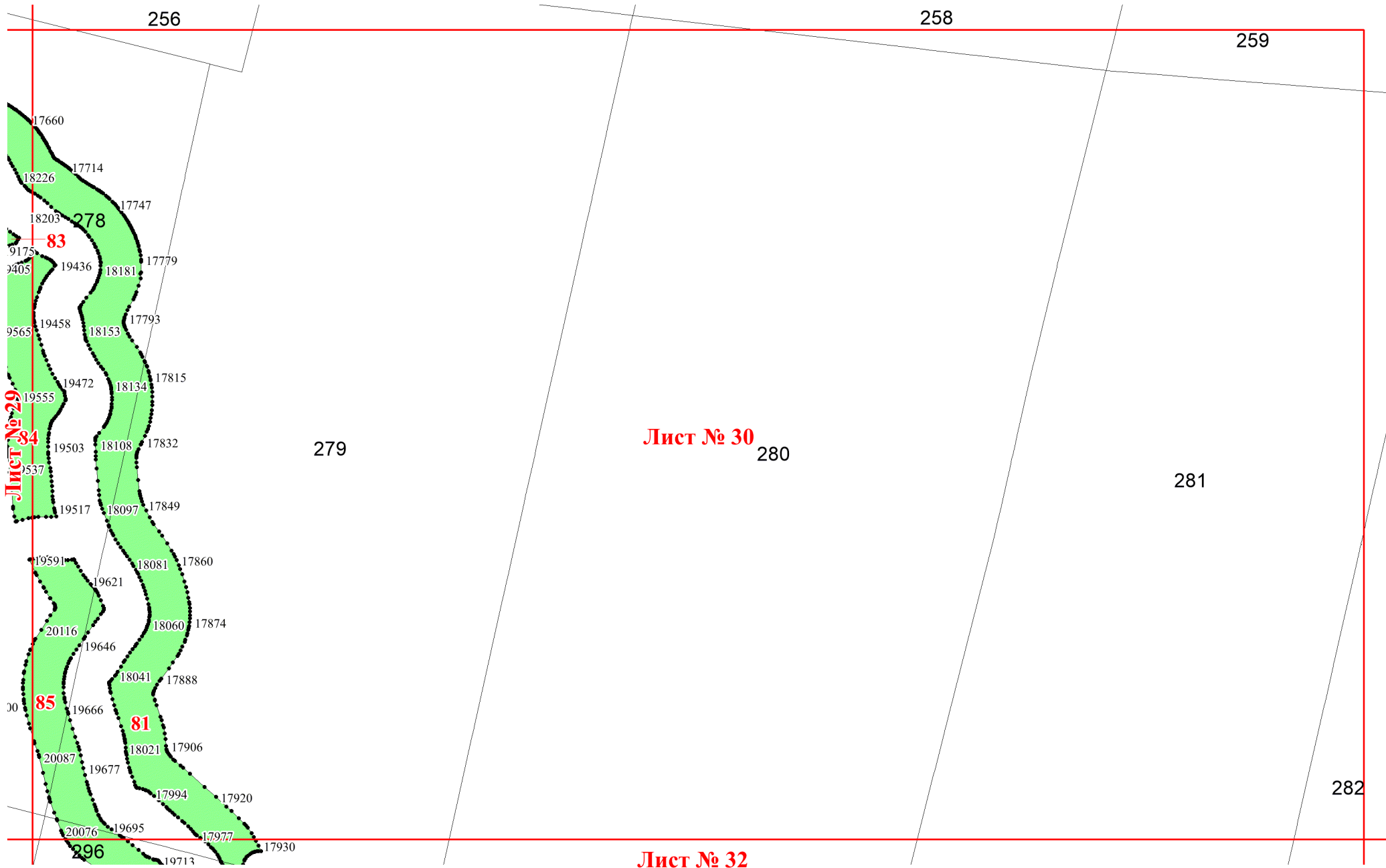
292

293

294

295





Лист № 29

292

293

294

295

Лист № 31

296

308

309

310

311

200

199

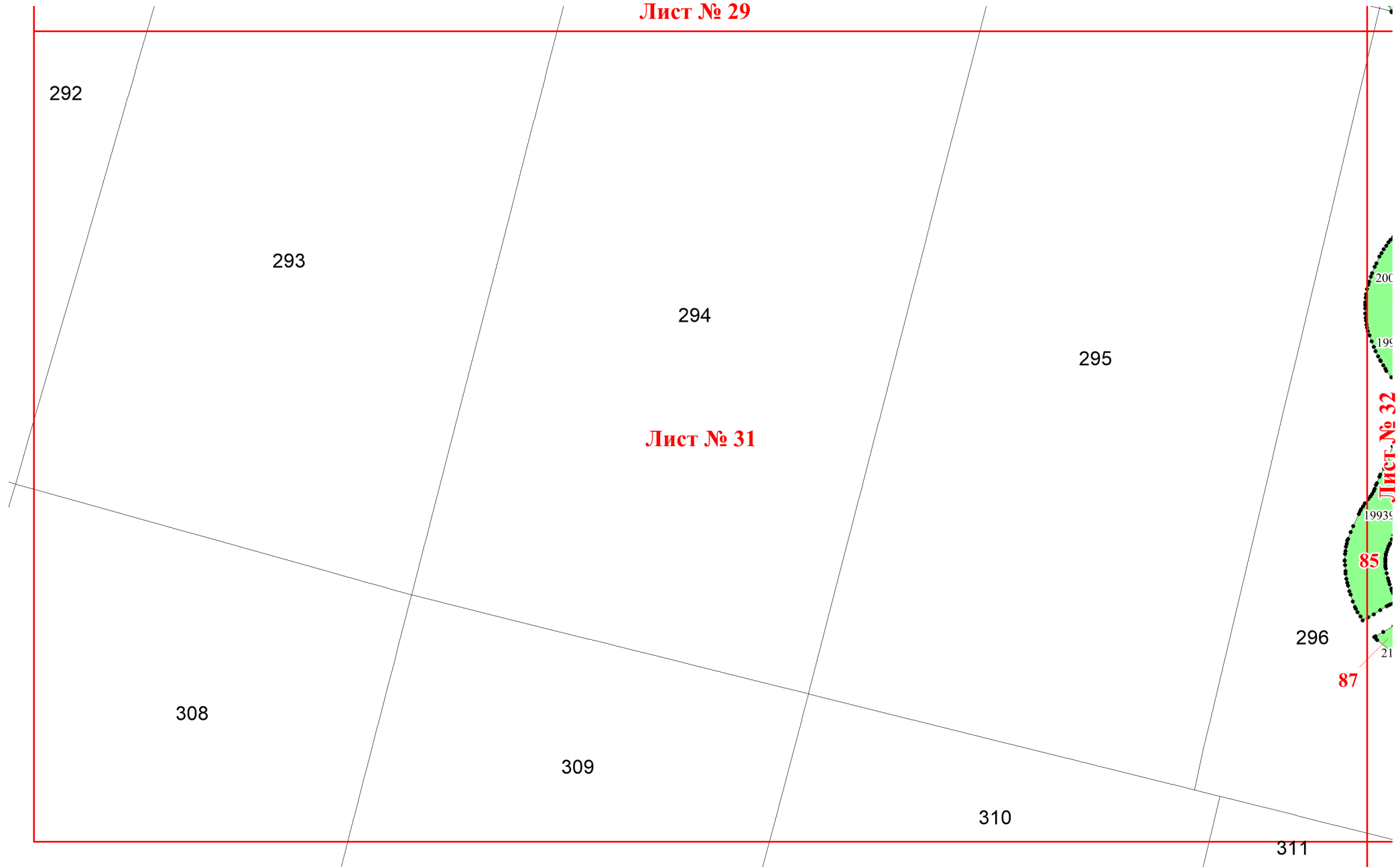
19939

85

21

87

Лист № 32



Лист № 30

280

281

282

86

Лист № 32

297

298

299

Лист № 34

Лист № 31

Лист № 33

81

279

20076 19695 17977

19713 17930

20137

20043 19737

21492

20037 19746

20188

20021 19766

20198

20006 19783

20218

19990 19804

20232

19969 19824

20256

19956 19845

21378 296

19939 19870

20269

19894 21545

20304 20322

21504 21529

21289 21262 21240 20334

21880 21869

21209 20353

21853 21819

21178 20374

21803 21660

21140 20389

21779 21681

21119 20408 20444 20462 20479

21762 21705

20960 20927 20499

21030 21946 21989

20898 20524 20773 20573 20596 20615

22559 22037 21915

20827 20794 20742 20665 23045 22708

22237 22270

22162 20705 22676 22708

22456 22191 22208

22130 22456 22191 22208 22237 22270

22945

22772 22755 89

311

2271

22923

23007

22945

Лист № 32

282

283

284

285

Лист № 33

299

300

301

302

22787
22923 89 22797

Лист № 35

