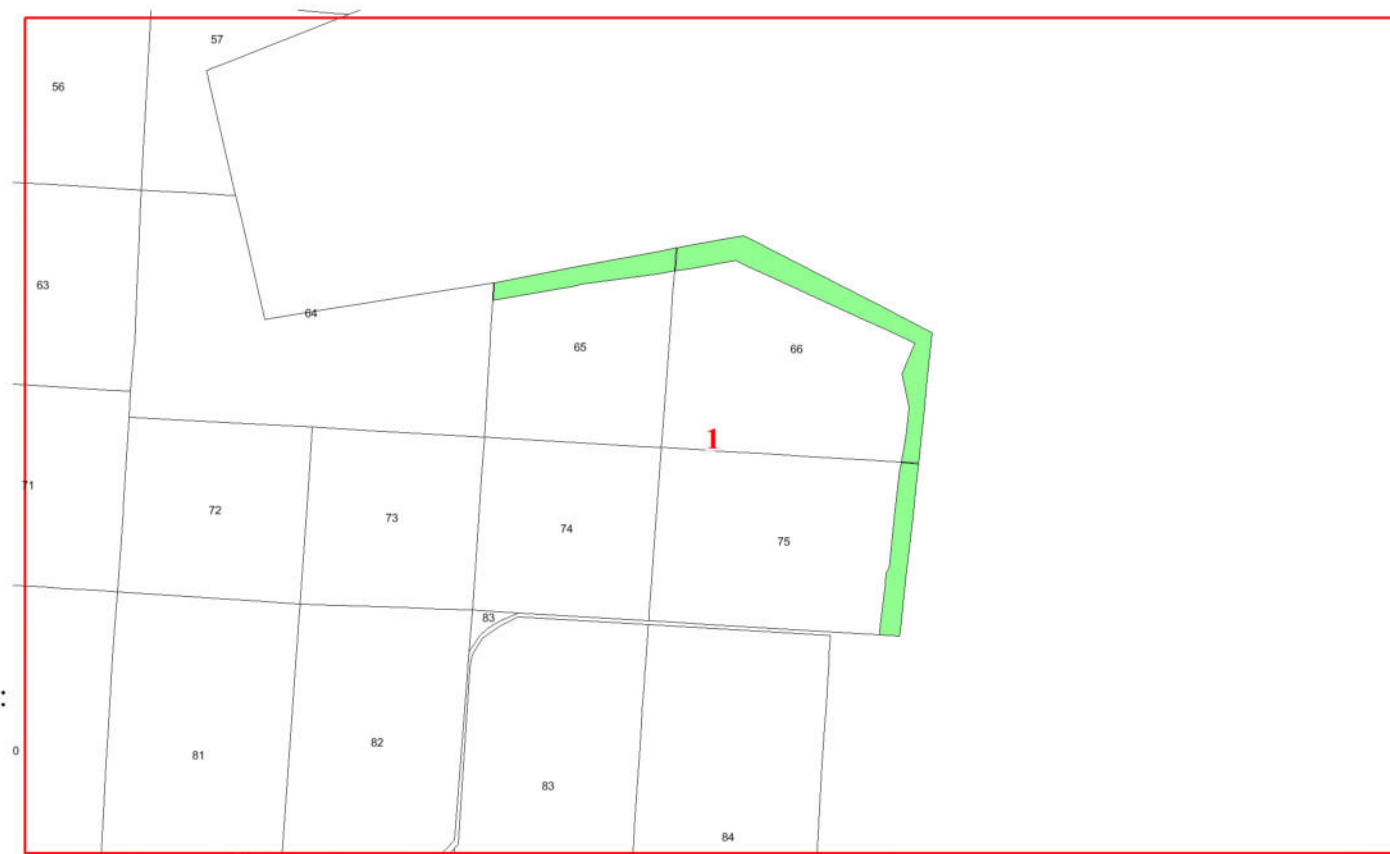


**Графическое описание местоположения
границ земель, на которых
располагаются особо защитные участки
лесов «опушки лесов, граничащие с
безлесными пространствами», на
территории Сахчинского участкового
лесничества Новочеремшанского
лесничества Ульяновской области**

Приложение № 101 к приказу Рослесхоза
от 19.06.2024 № 466



Используемые условные знаки и обозначения:

- 25 Границы и номера лесных кварталов
- 7 Номера участков
- 10 ● Номера характерных точек границ объекта
- Лист №1 Границы и номера листов
- Границы особо защитных участков лесов

