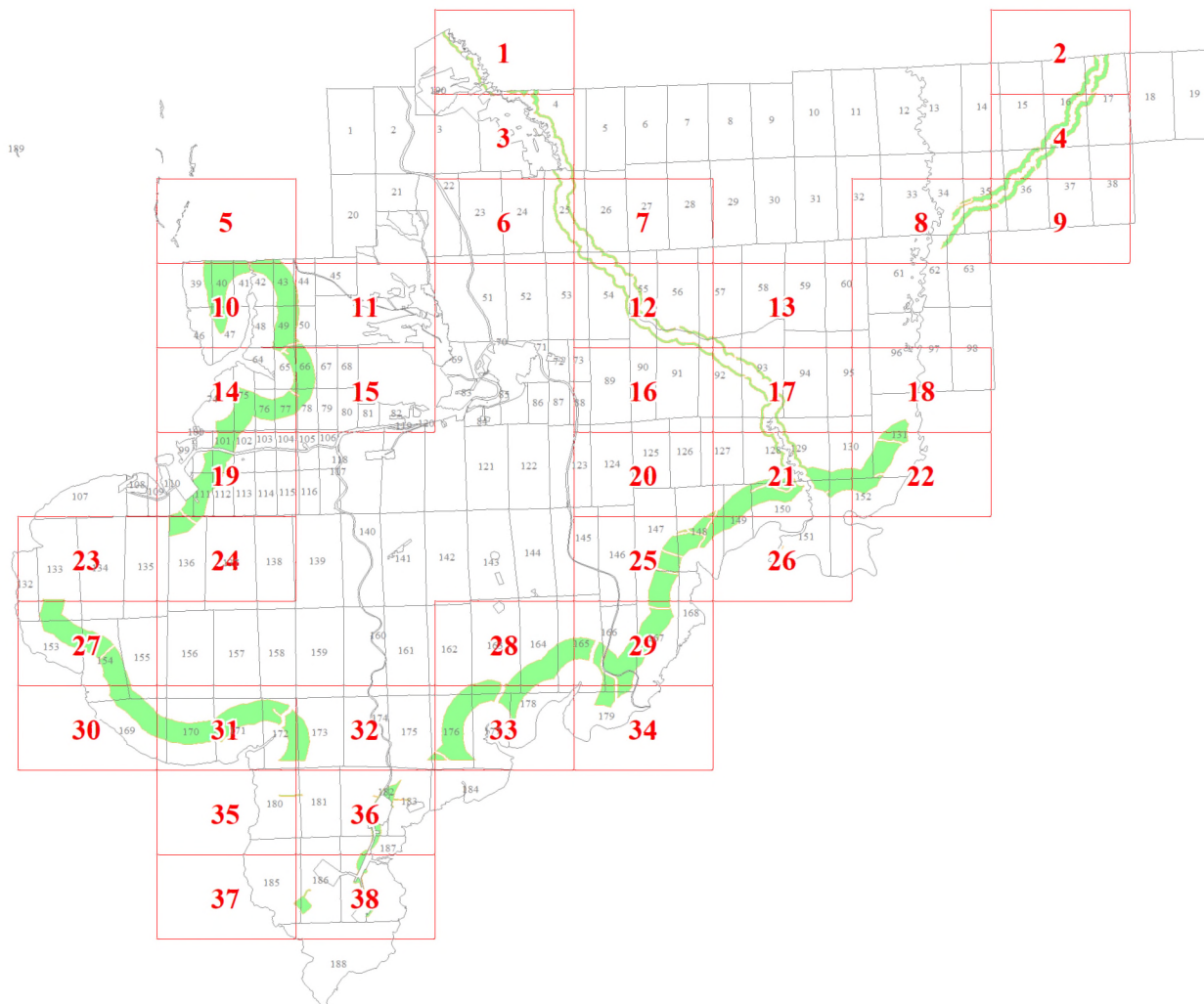


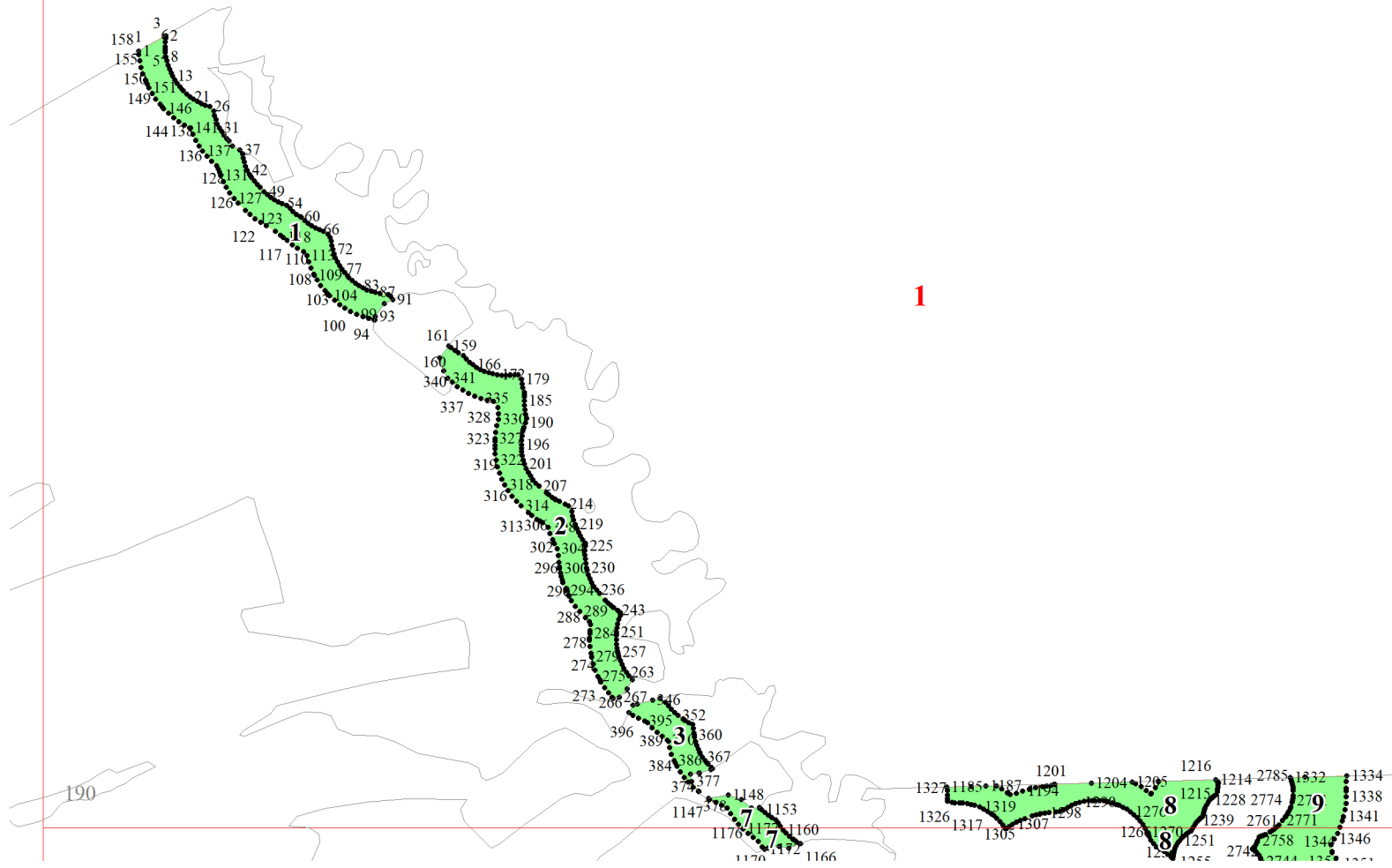
**Графическое описание местоположения границ земель, на которых  
располагаются ценные леса (запретные полосы лесов, расположенные вдоль  
водных объектов), на территории Рудногорского участкового лесничества  
Нижеилымского лесничества Иркутской области**

Приложение № 16 к приказу Рослесхоза  
от 10.06.2024 № 434



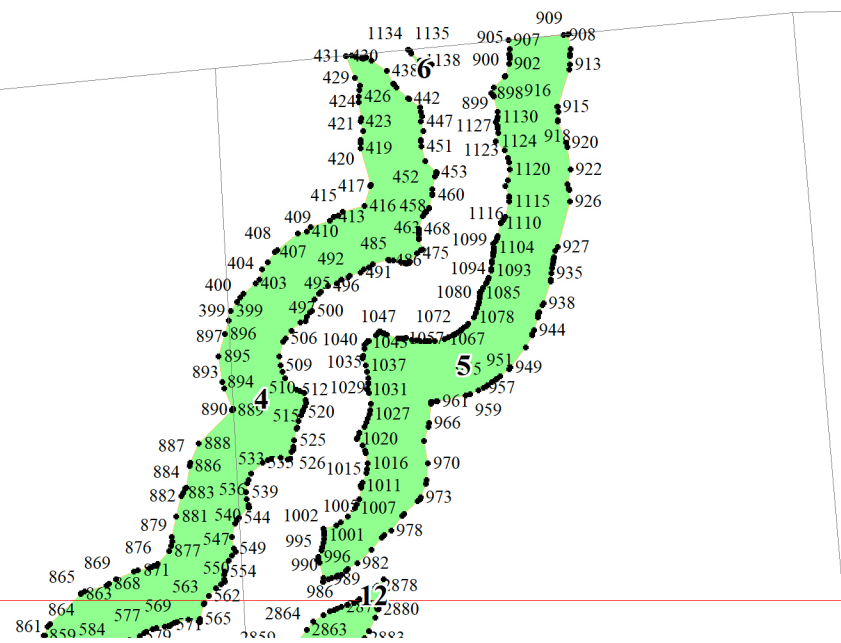
Используемые условные знаки и обозначения:

- 25 Границы и номера лесных кварталов
- 1 Номера участков
- 1• Номера характерных точек границ объекта
- 1 Границы и номера листов
- Границы запретных полос лесов, расположенные вдоль водных объектов

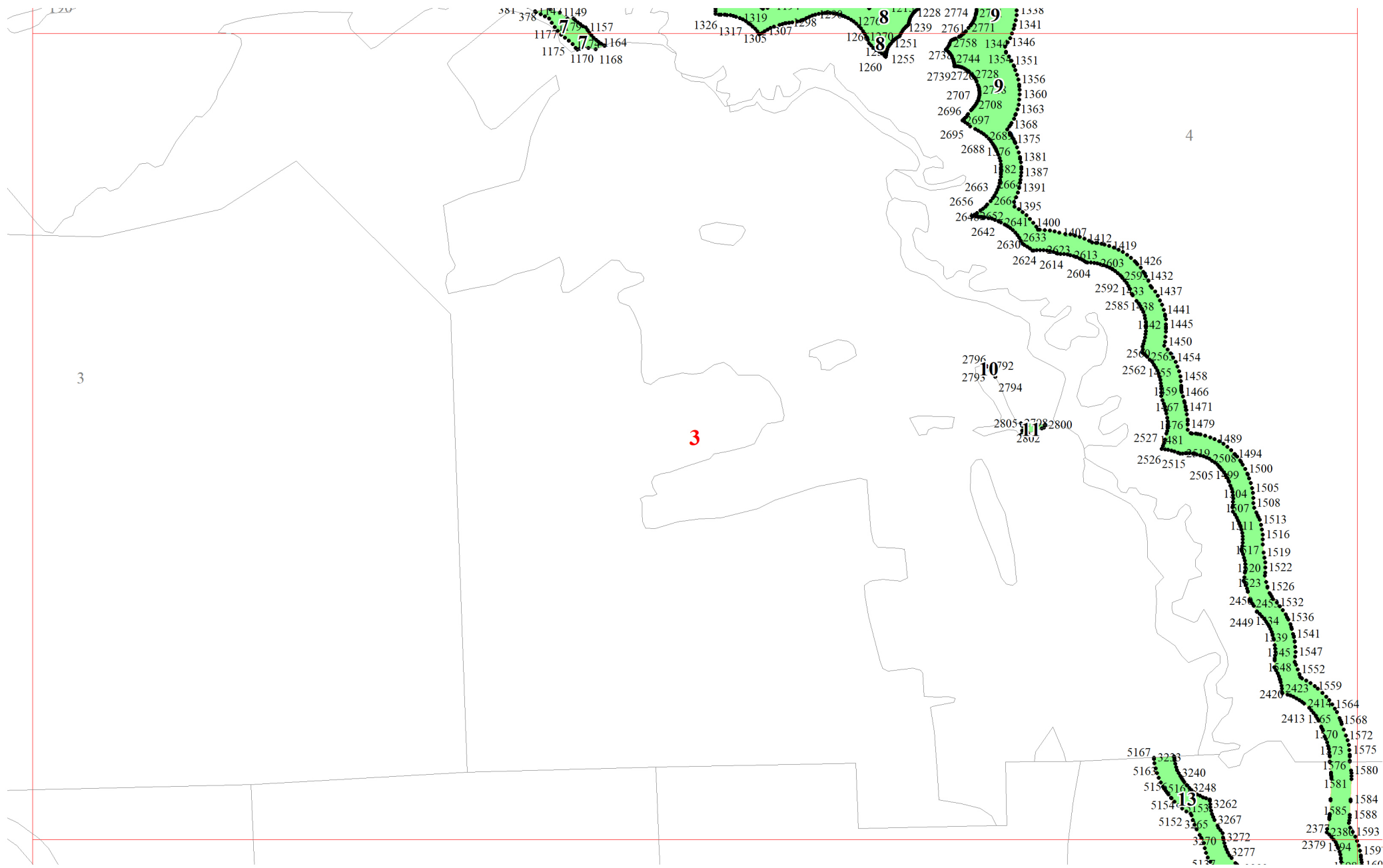




2

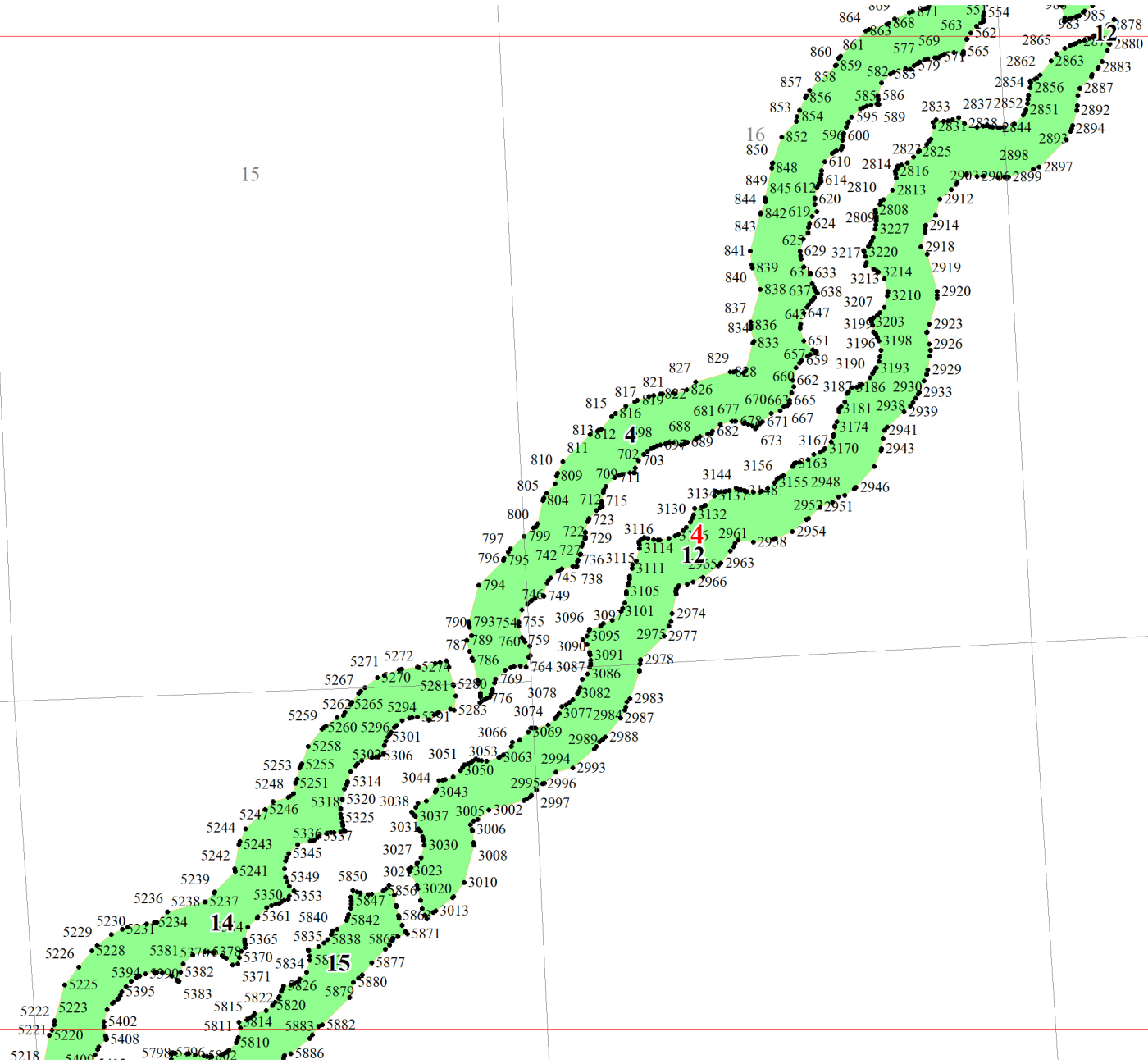


2



15

17



U L

5

6623 • 6417 • 6418 • 6420 • 6422 • 6423  
6622 • 6621

18

6424 • 6426

6427  
6428 • 6430 • 6443  
6446 • 6449

6628 • 6629  
6626 • 6627

19

6630 • 6632 • 6634

6638  
6637

6636

6639

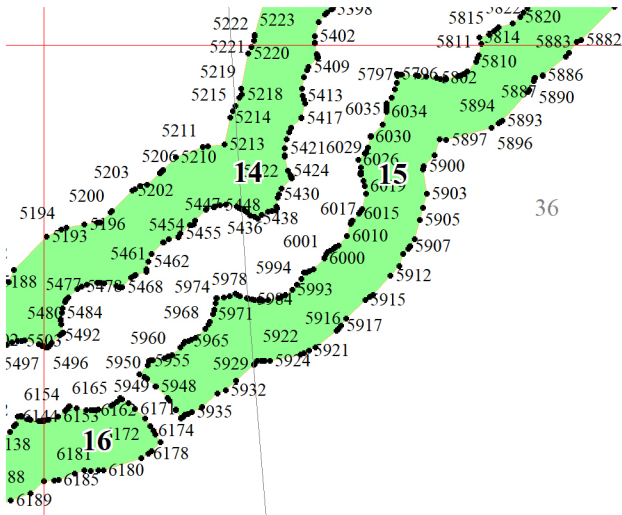
5









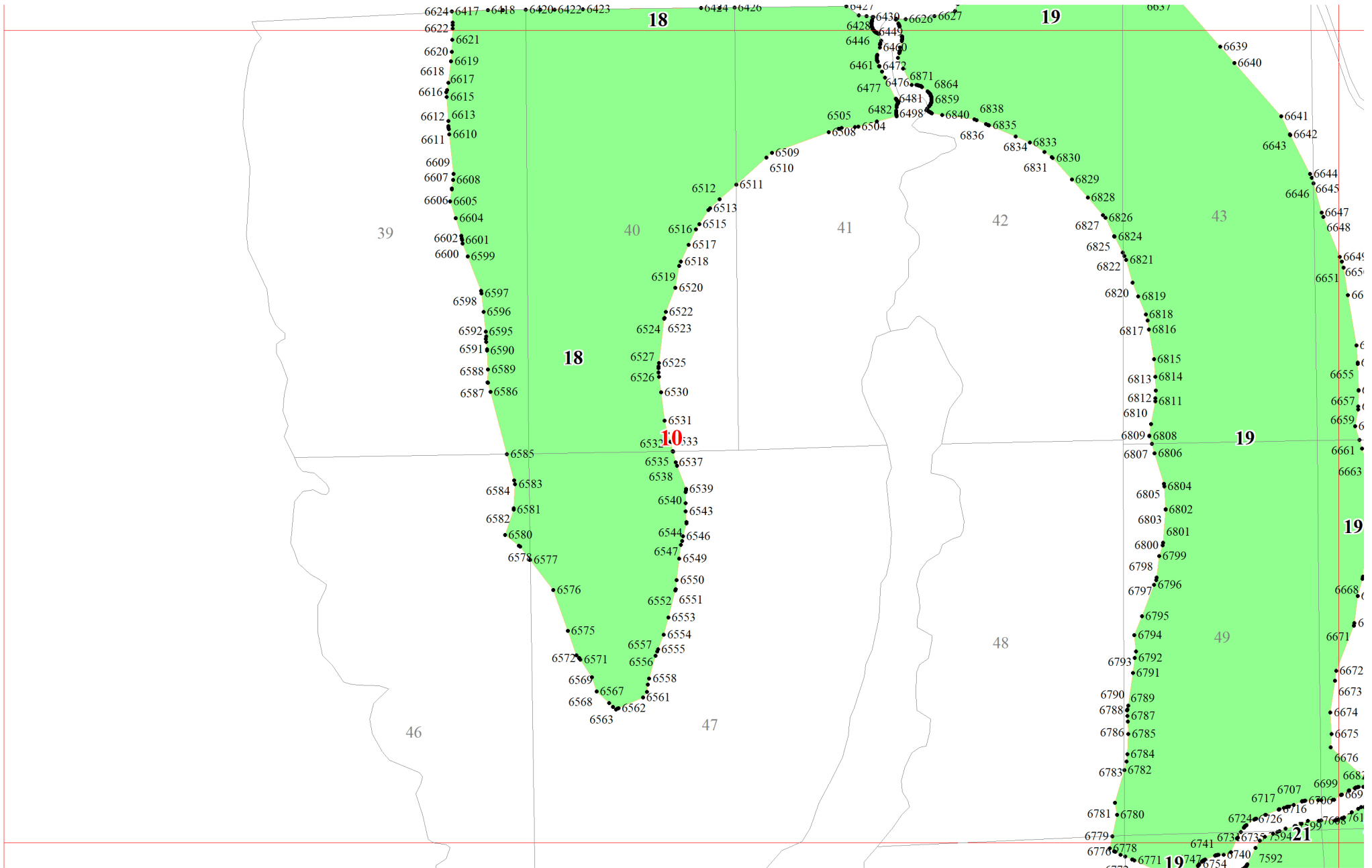


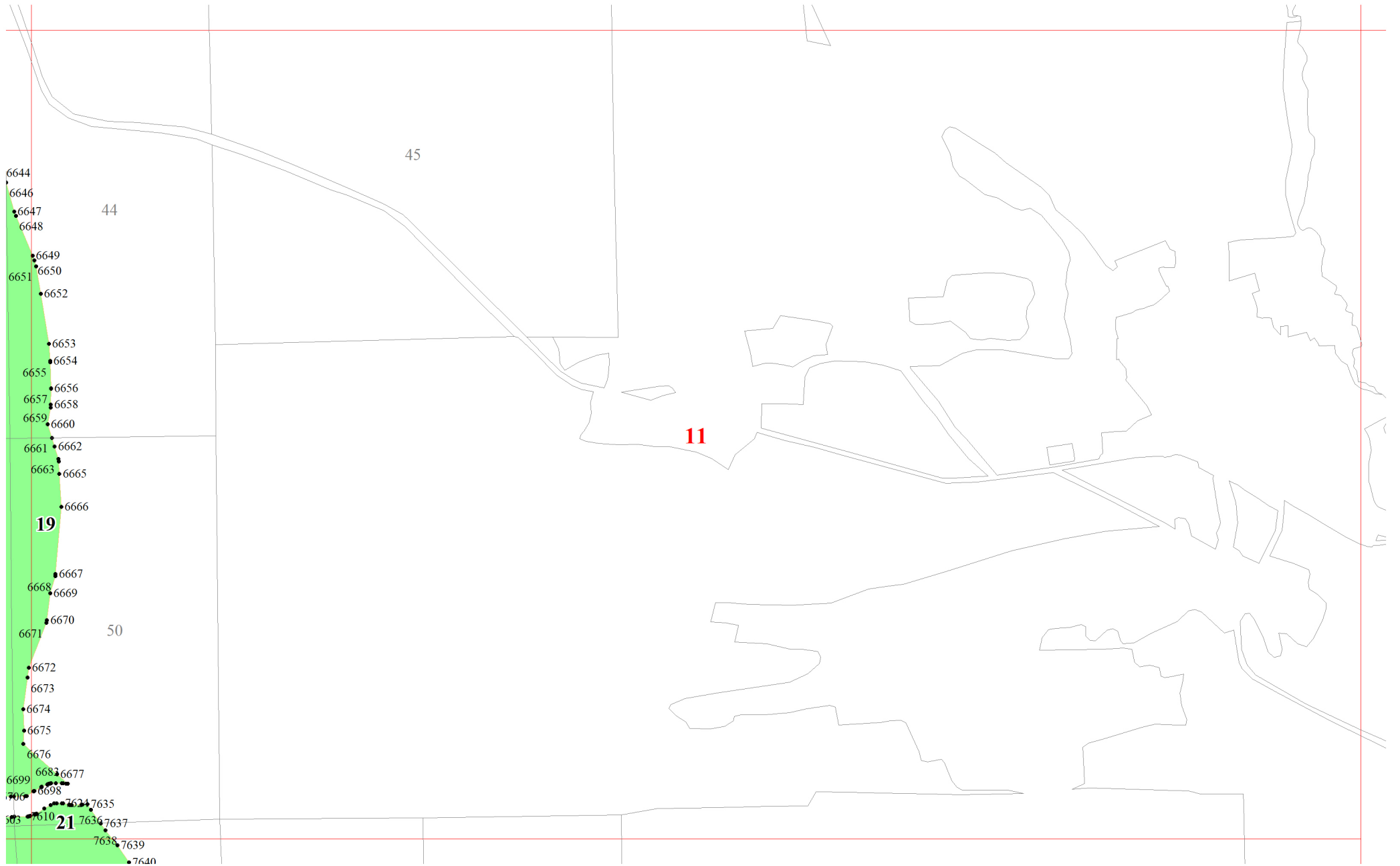
37

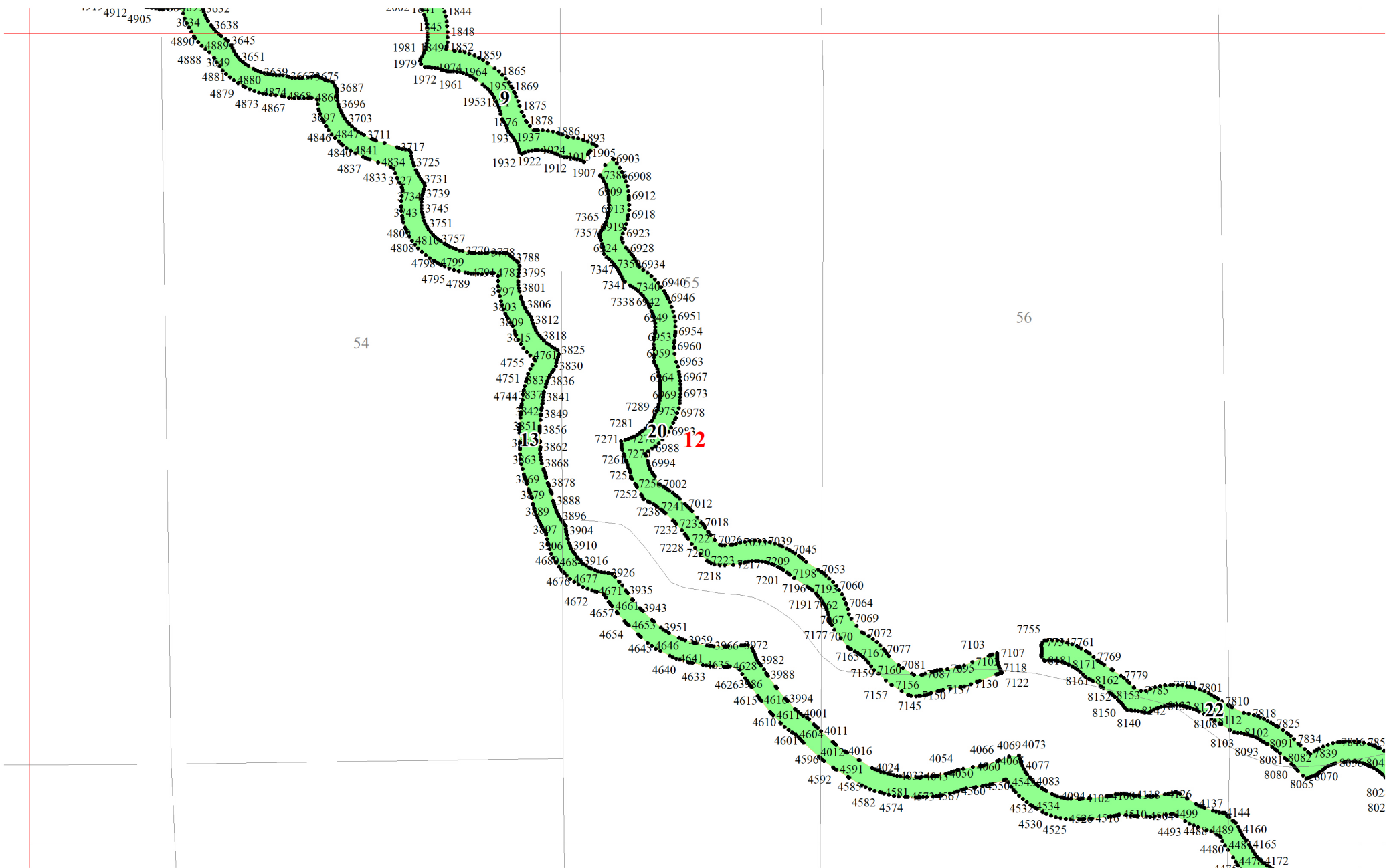
38

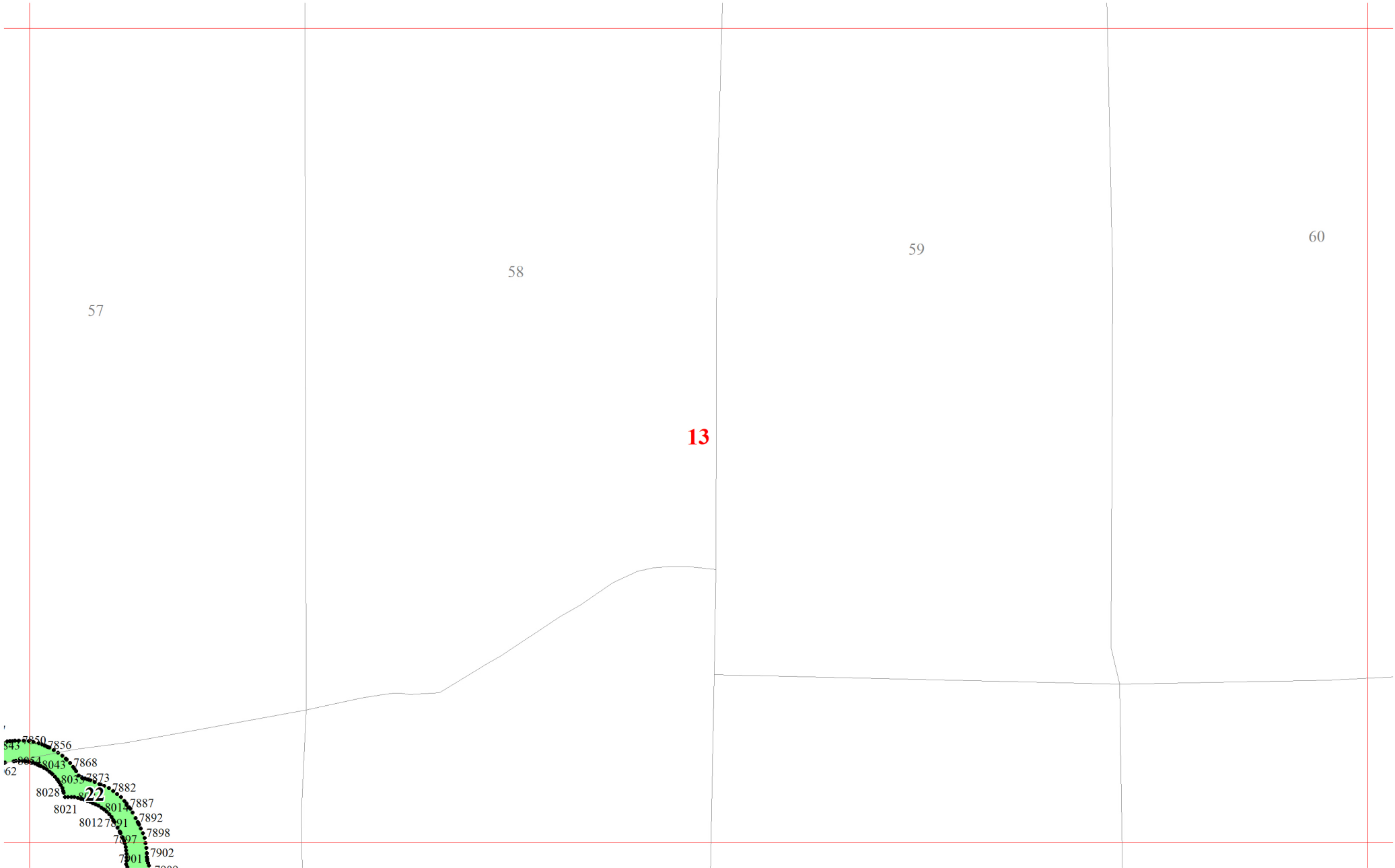
36

9

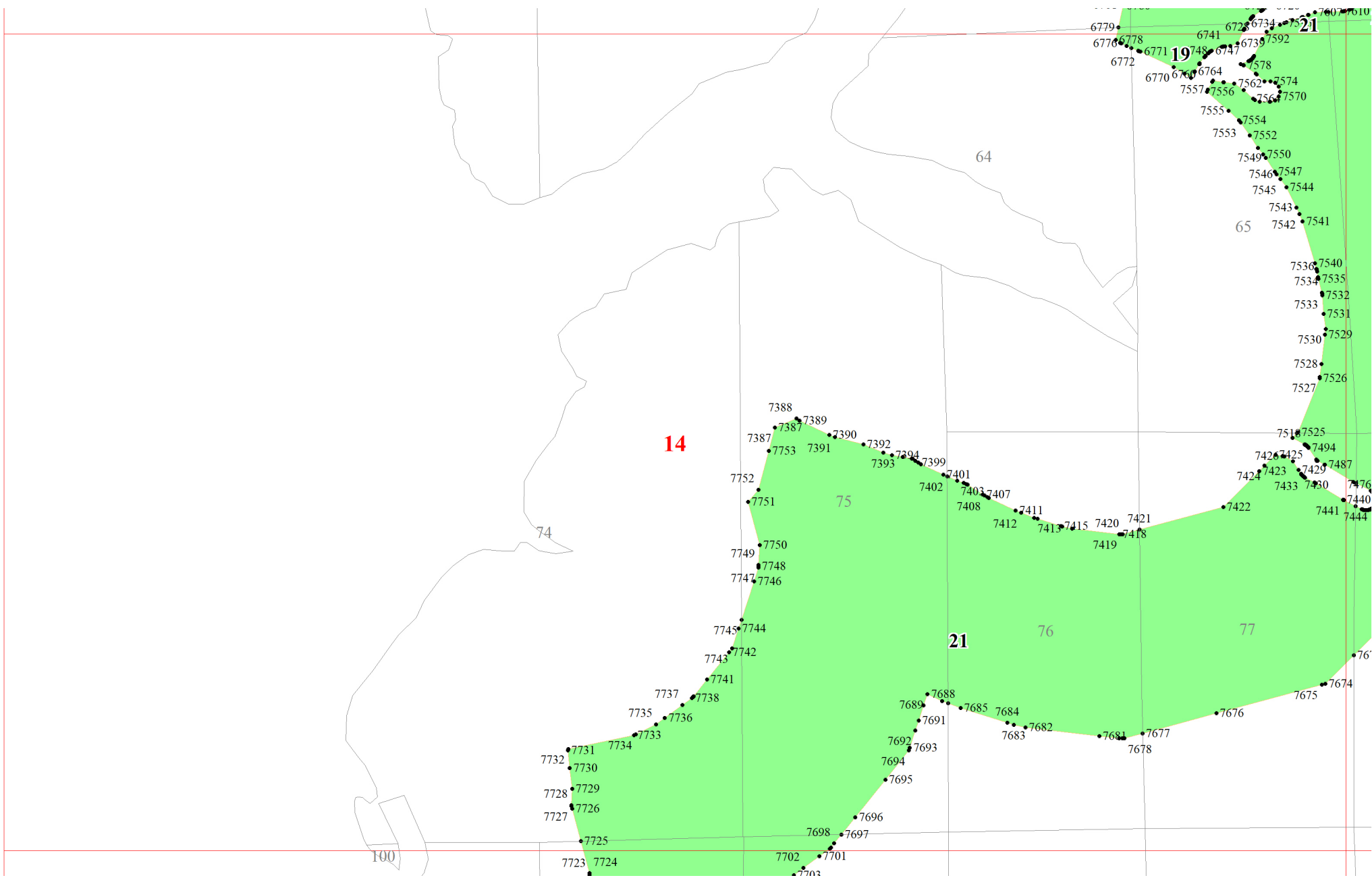




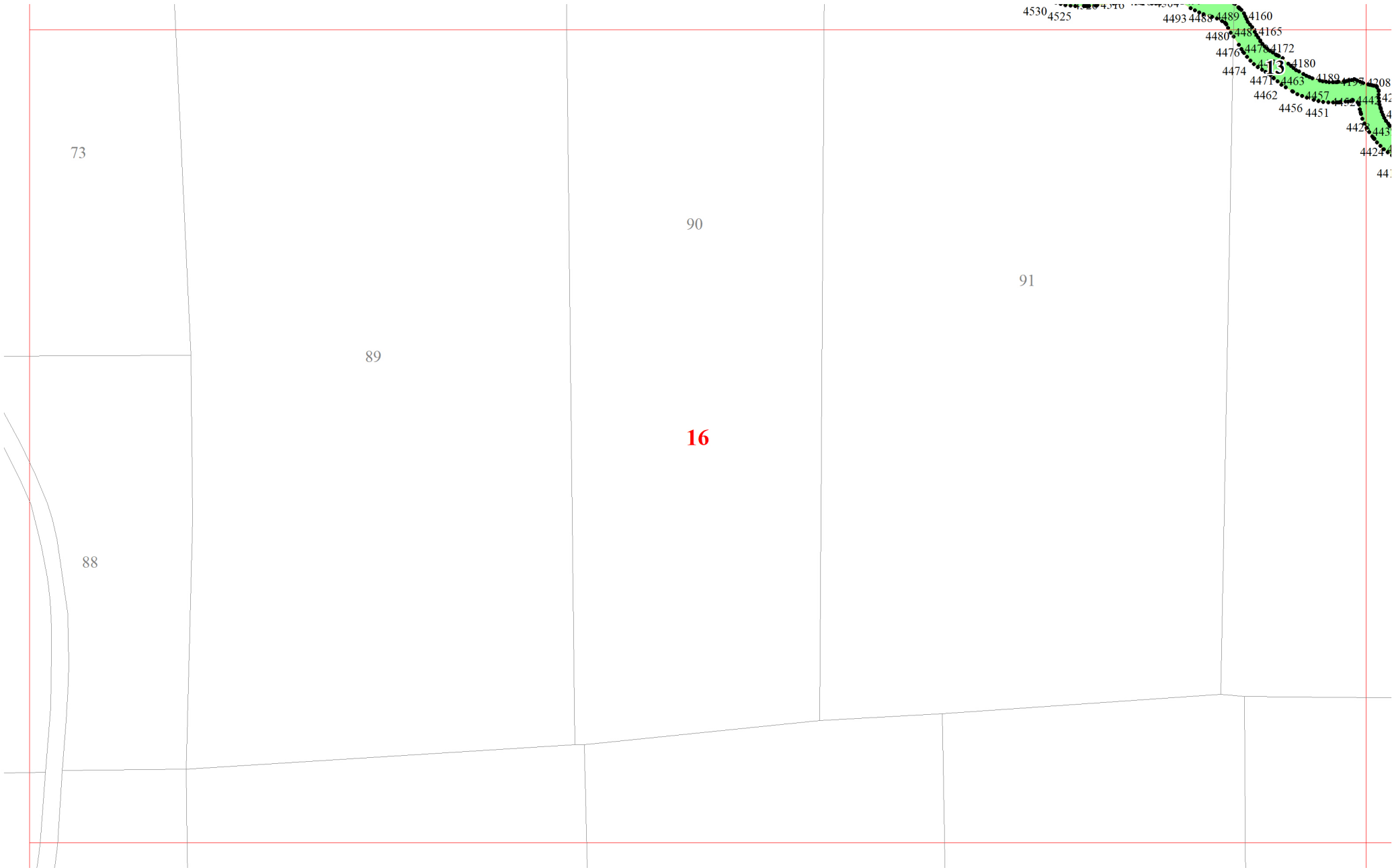


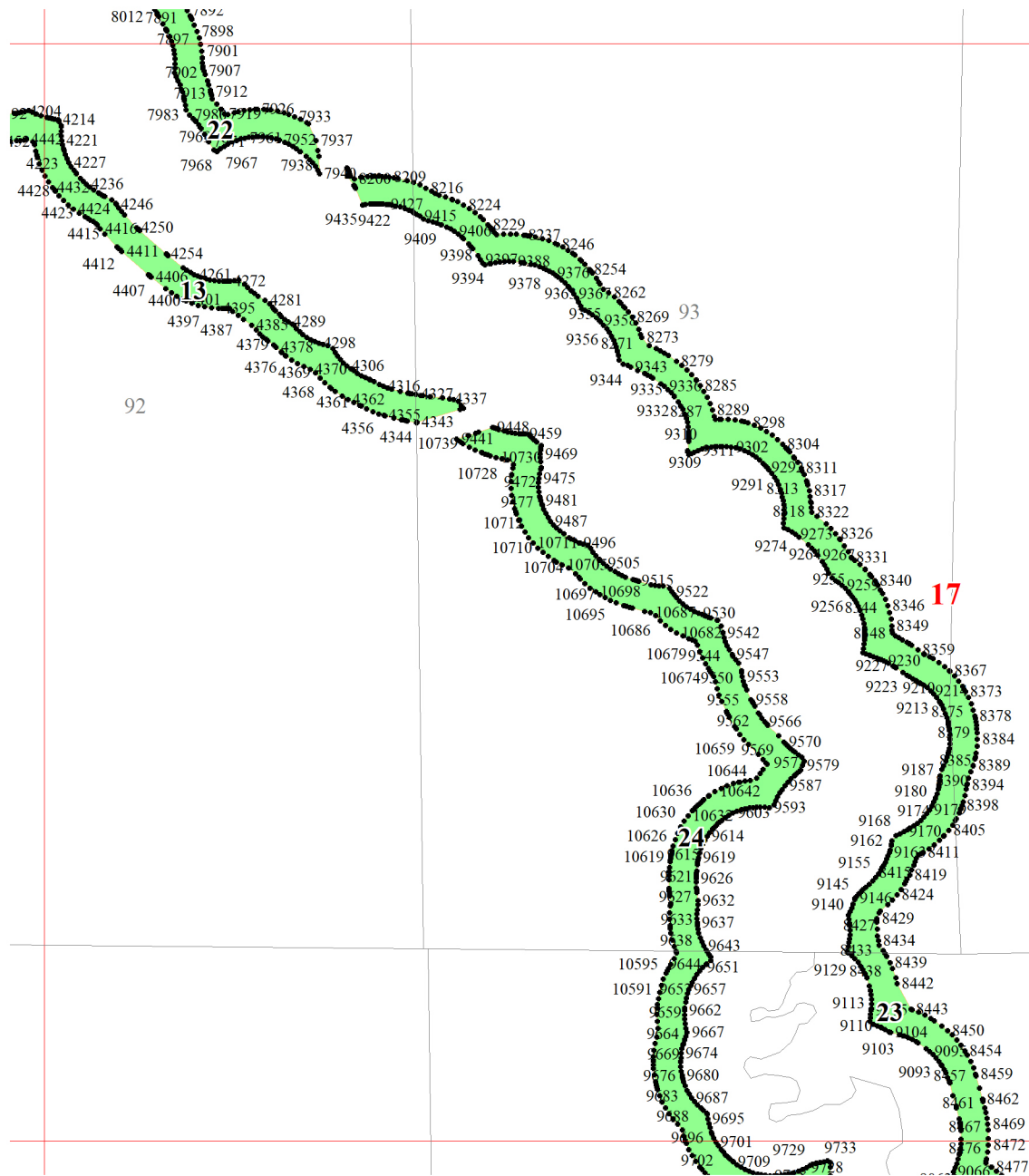








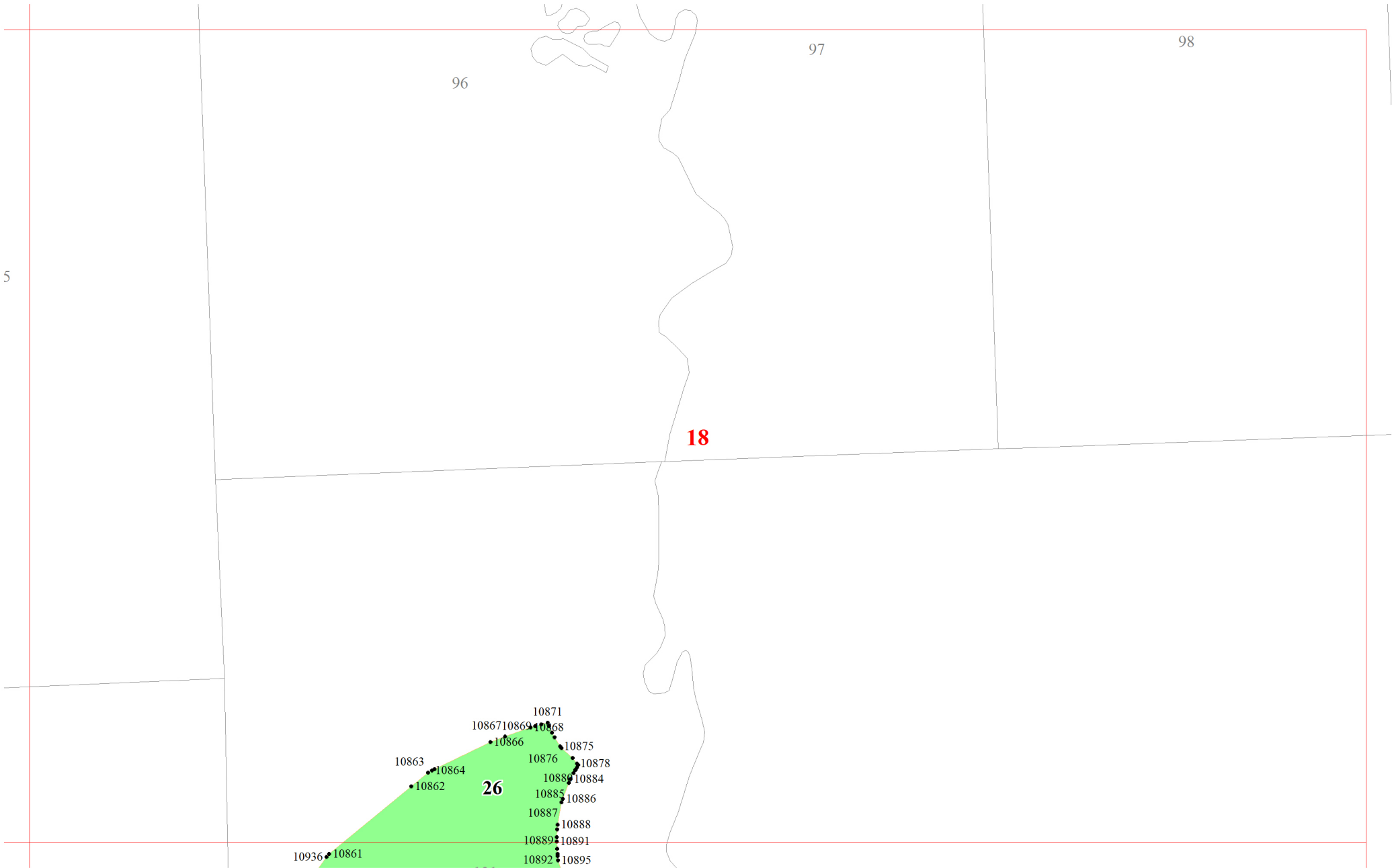


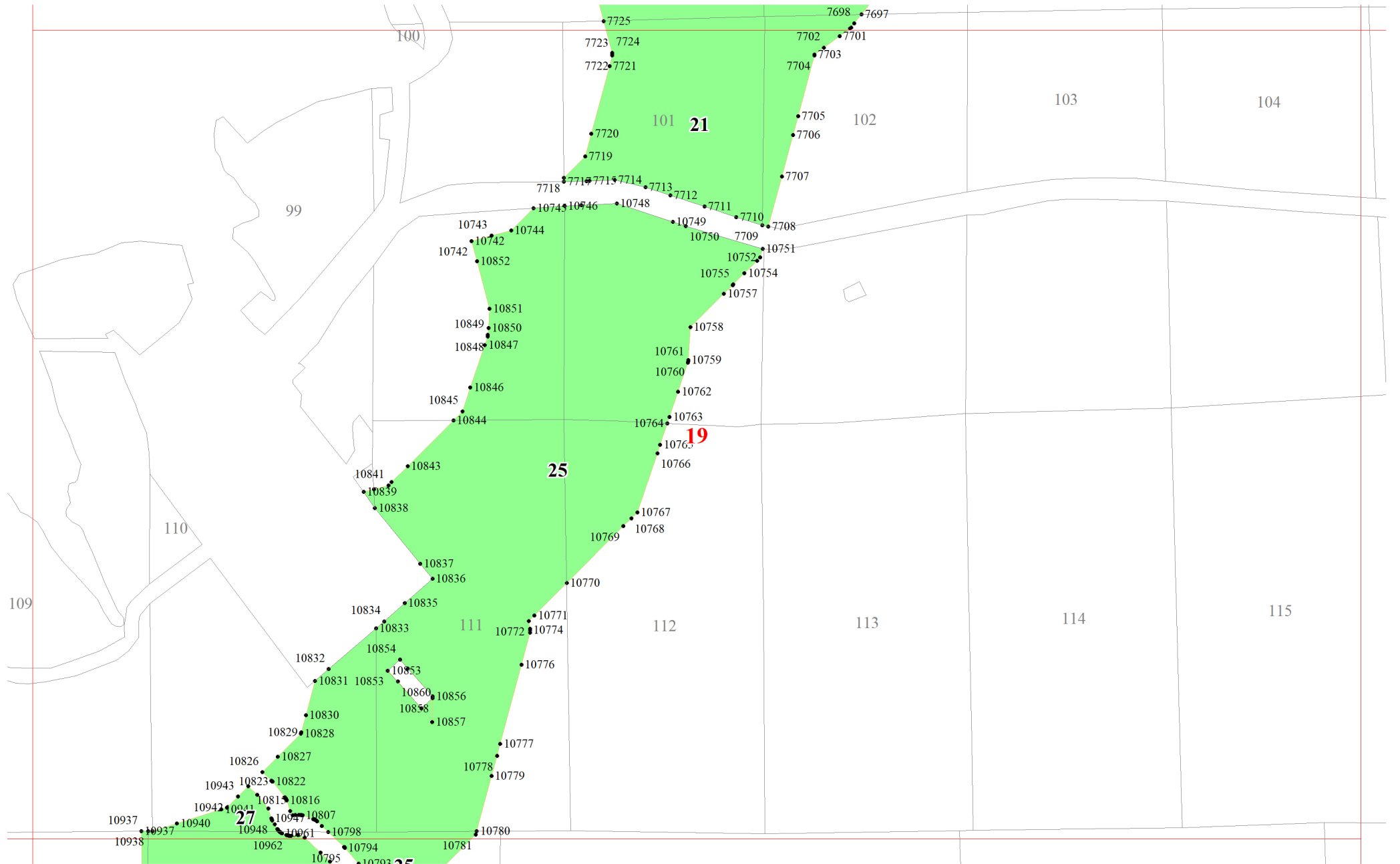


92

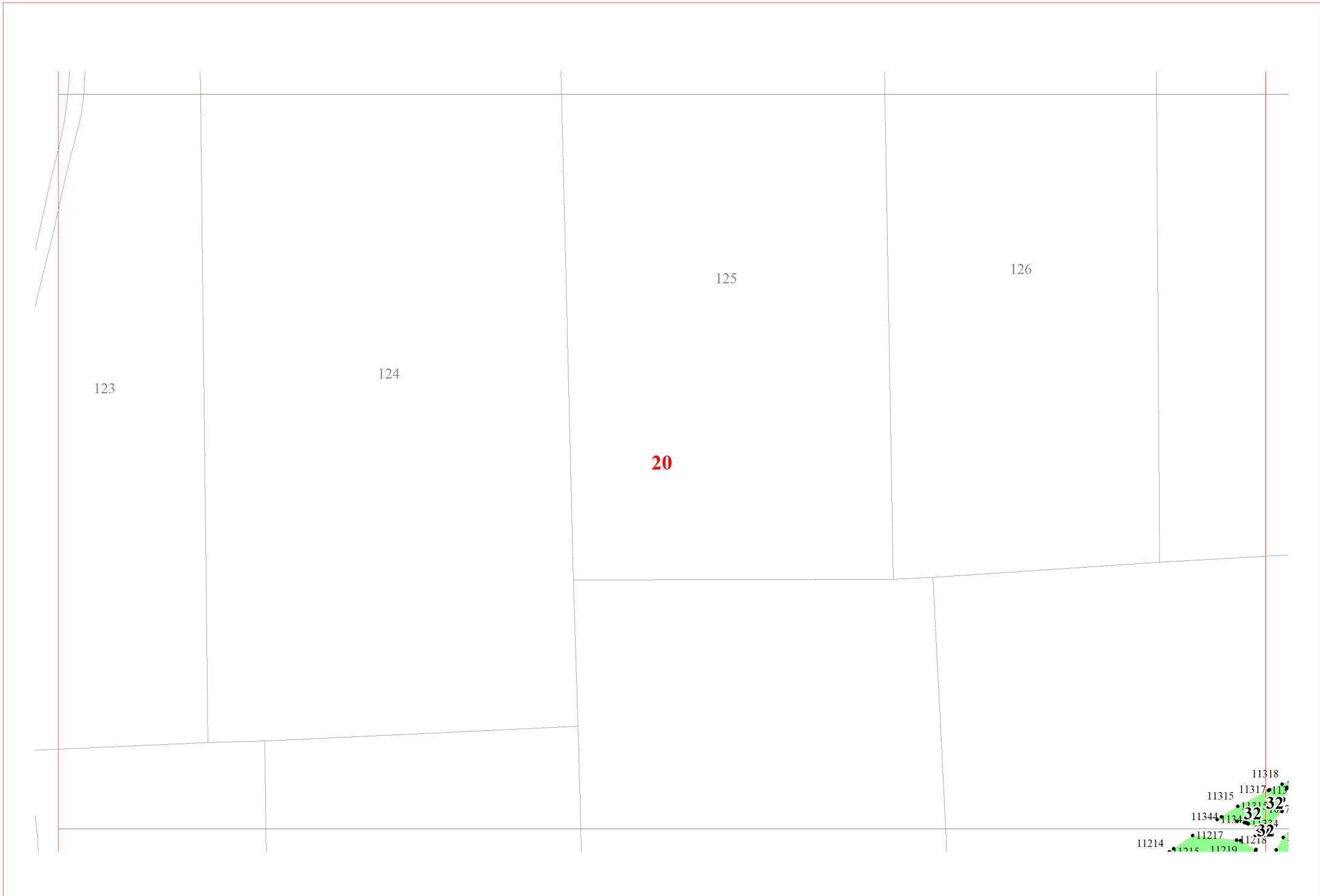
94

95



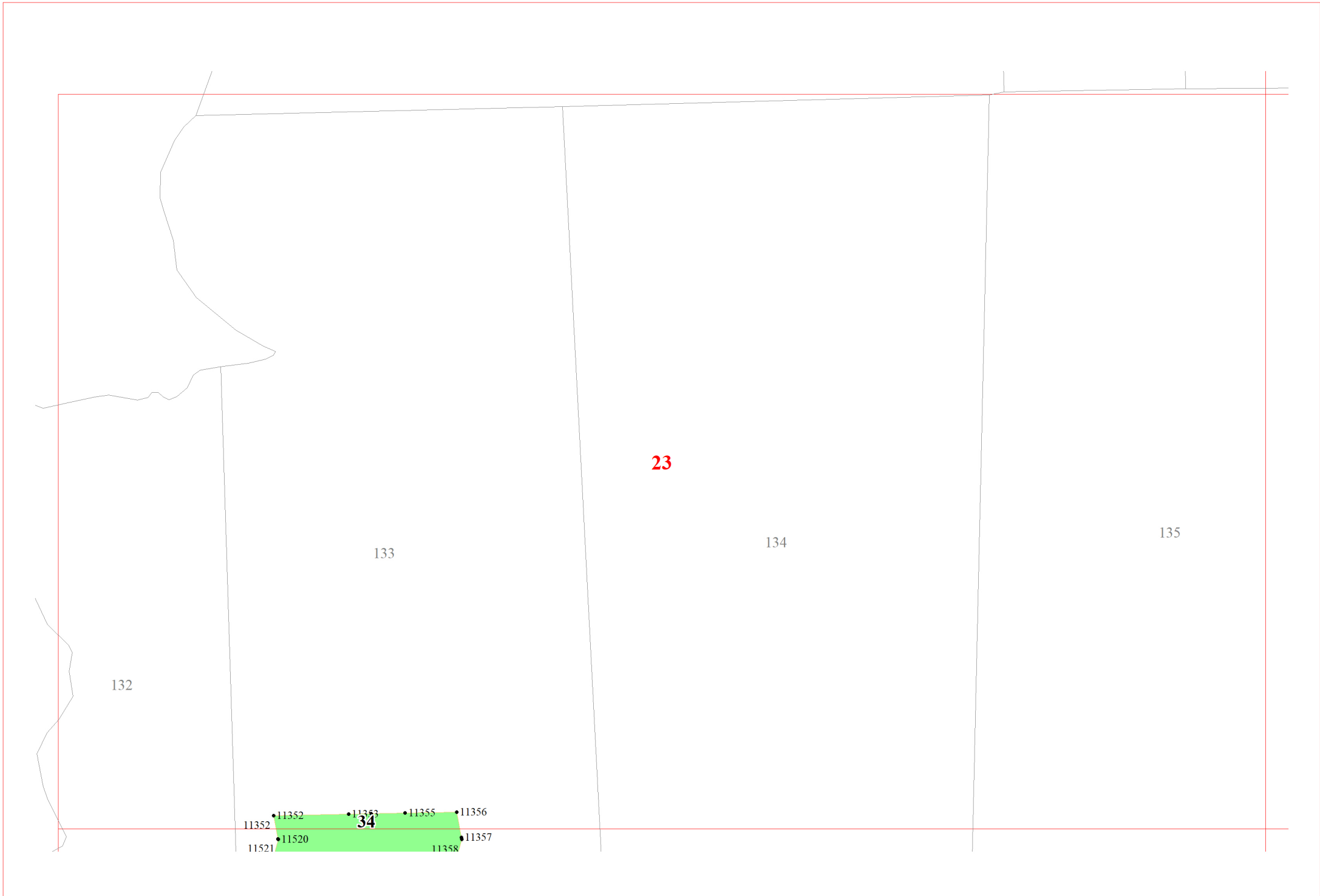












23

133

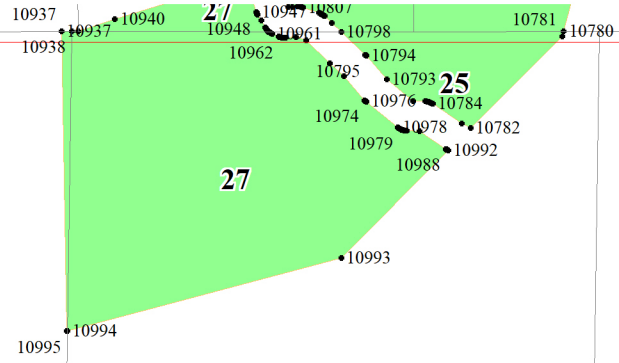
134

135

132

34

11352 • 11352 • 11353 • 11355 • 11356  
11521 • 11520 • 11358 • 11357

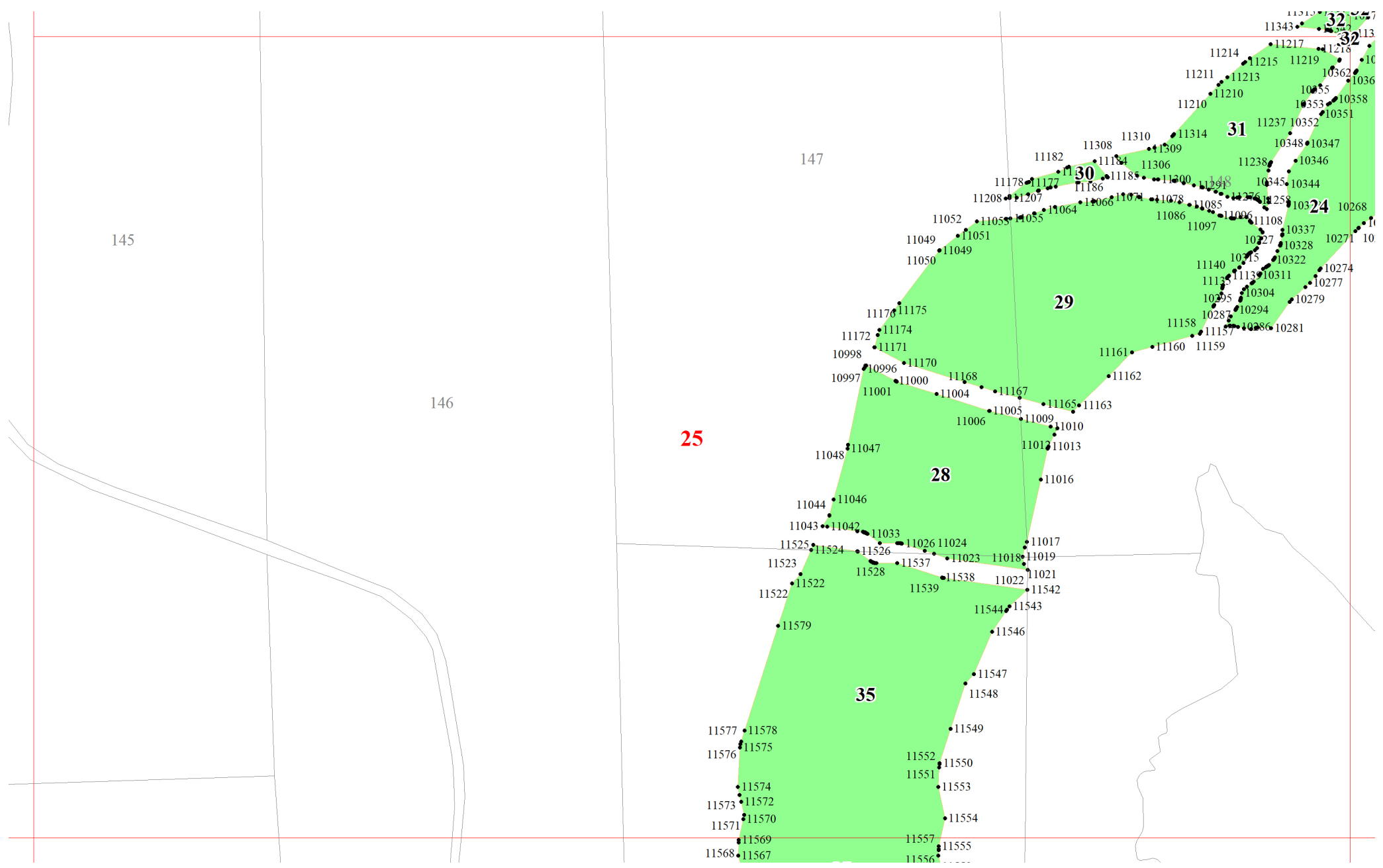


136

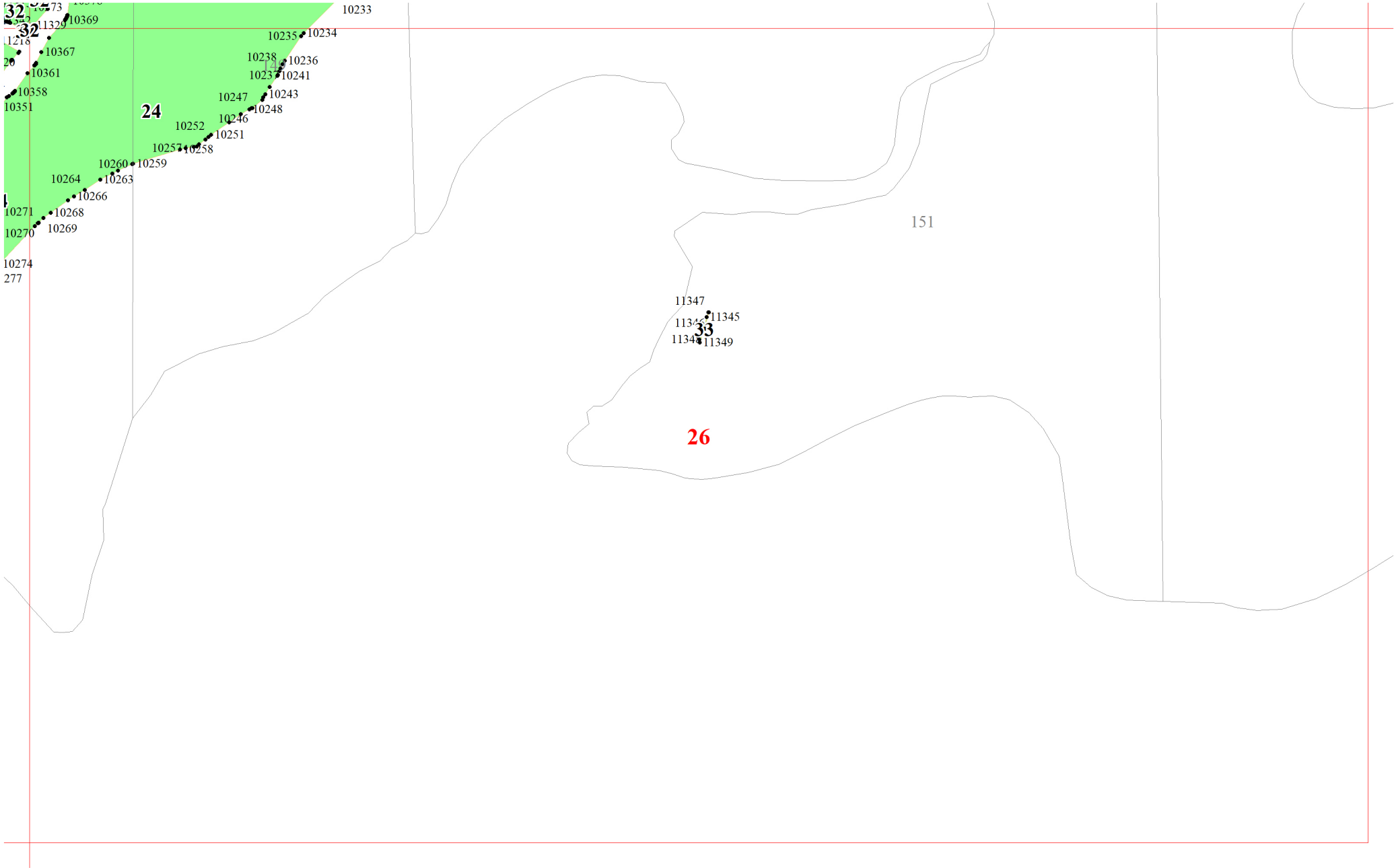
24

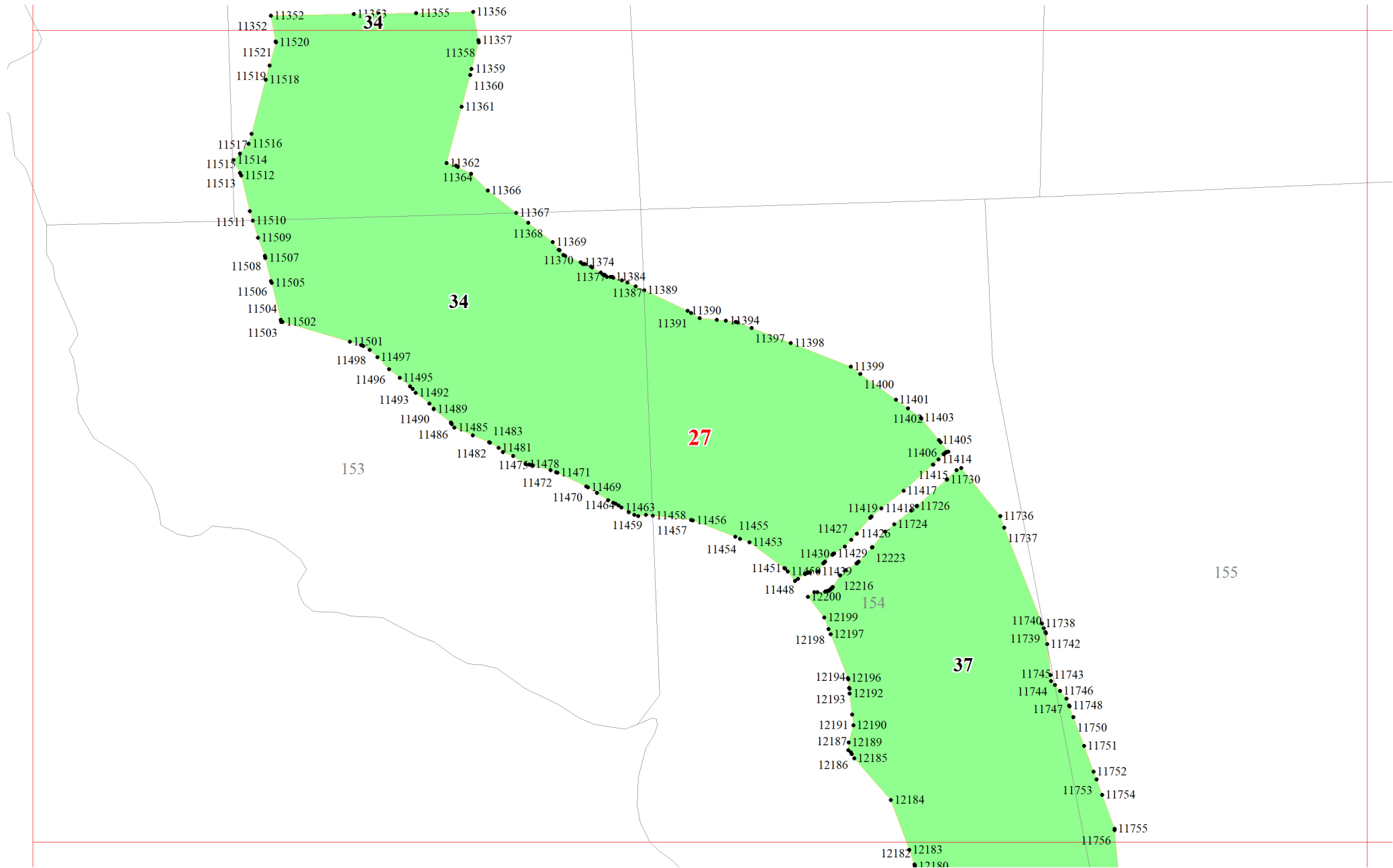
137

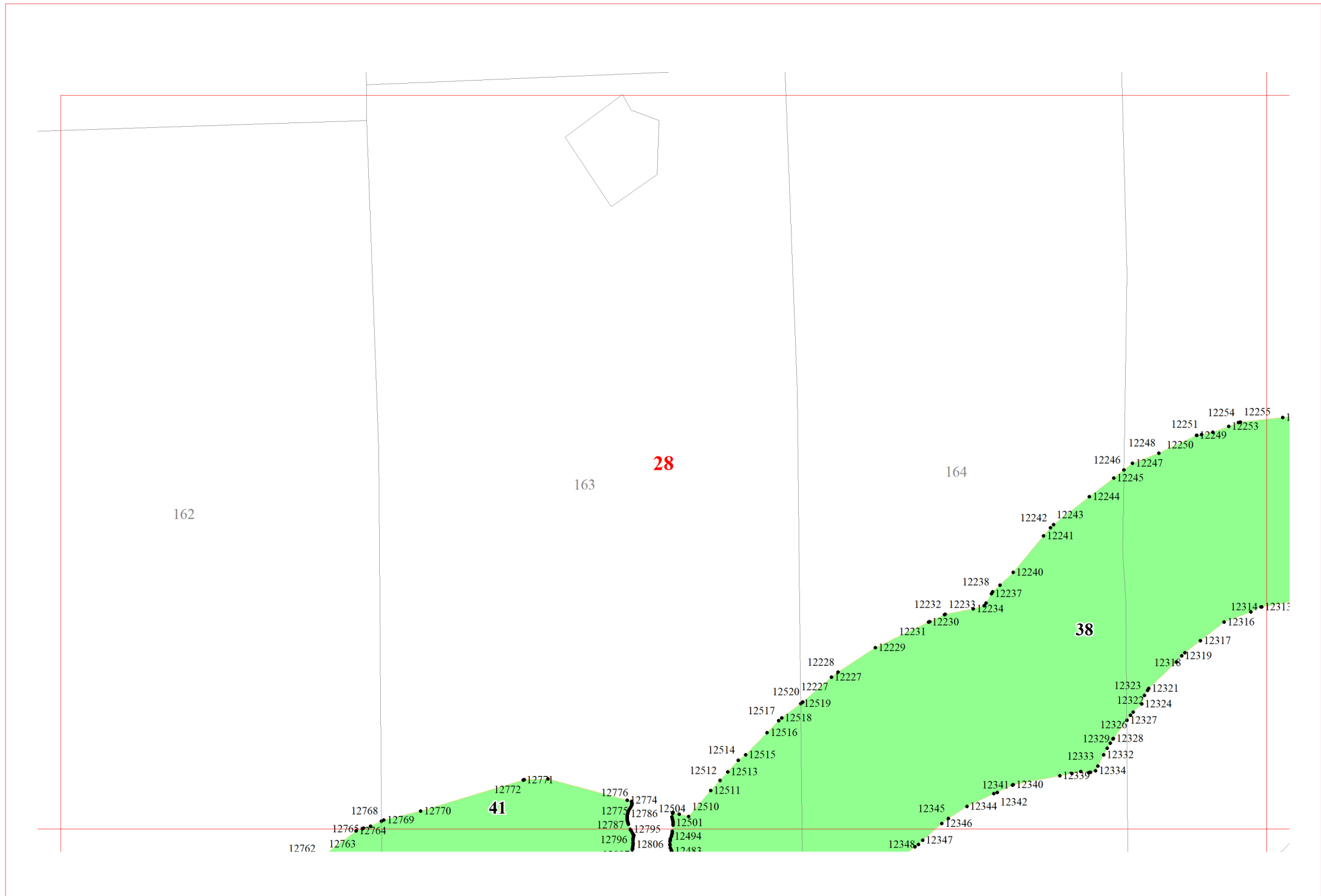
138

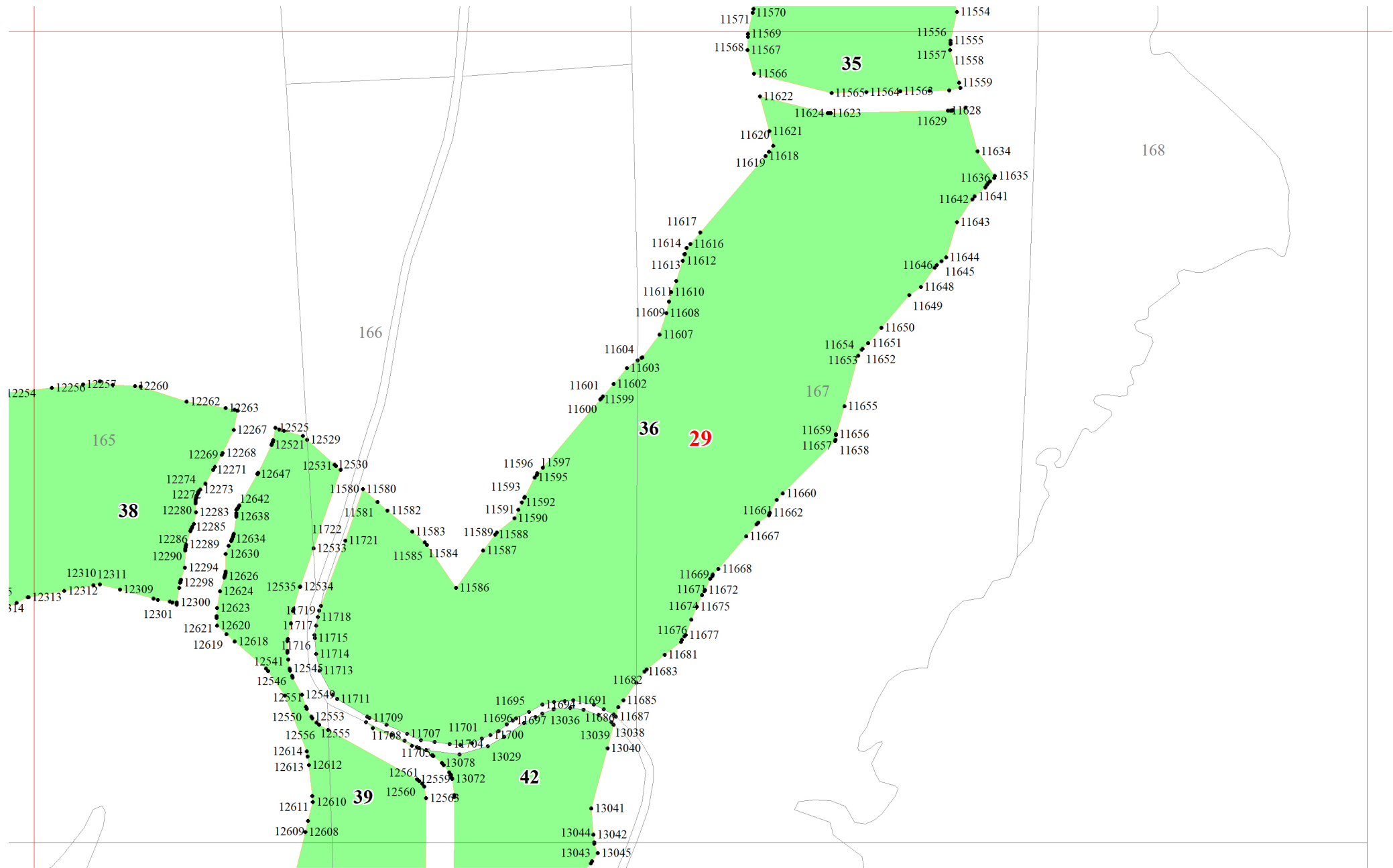


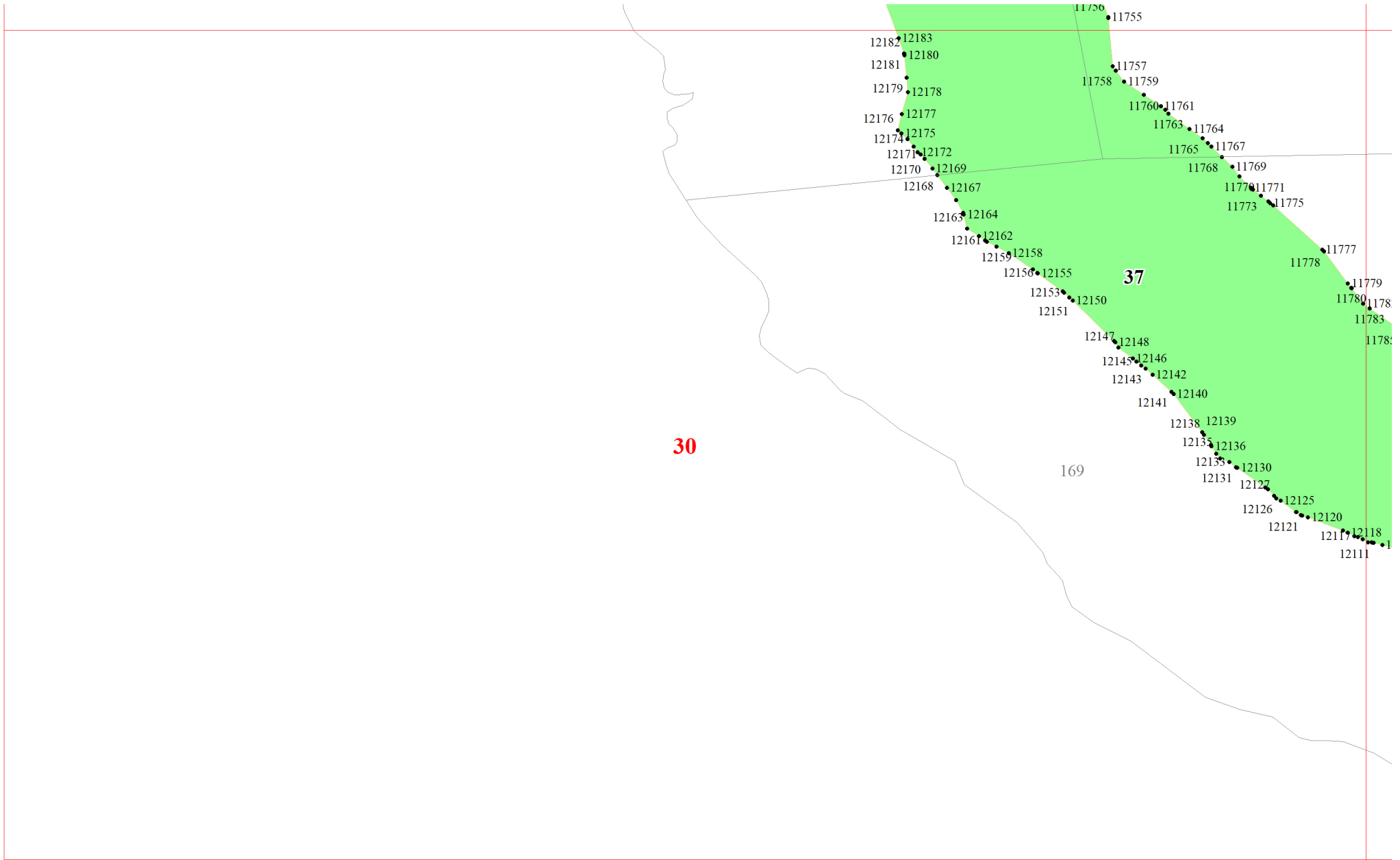


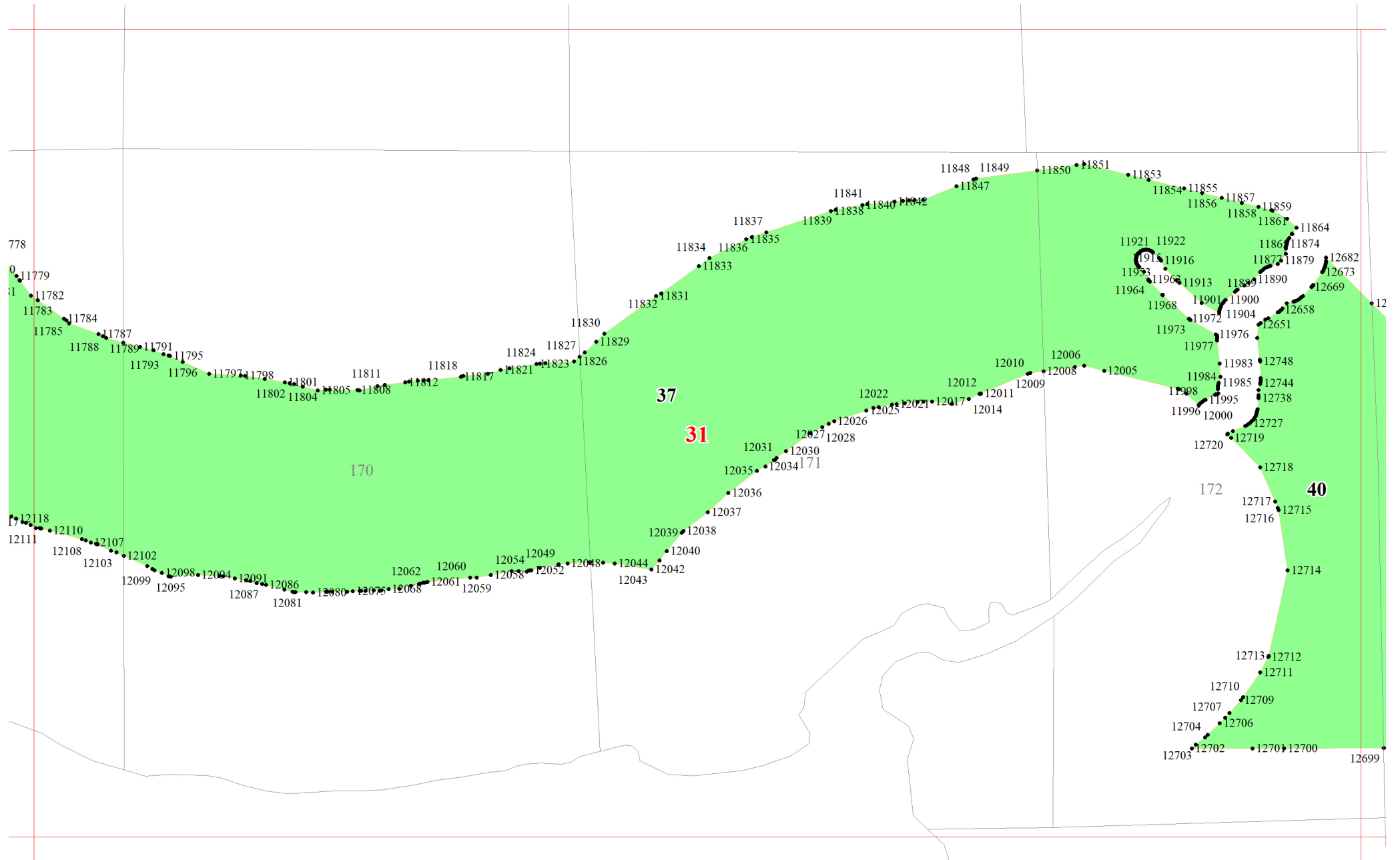


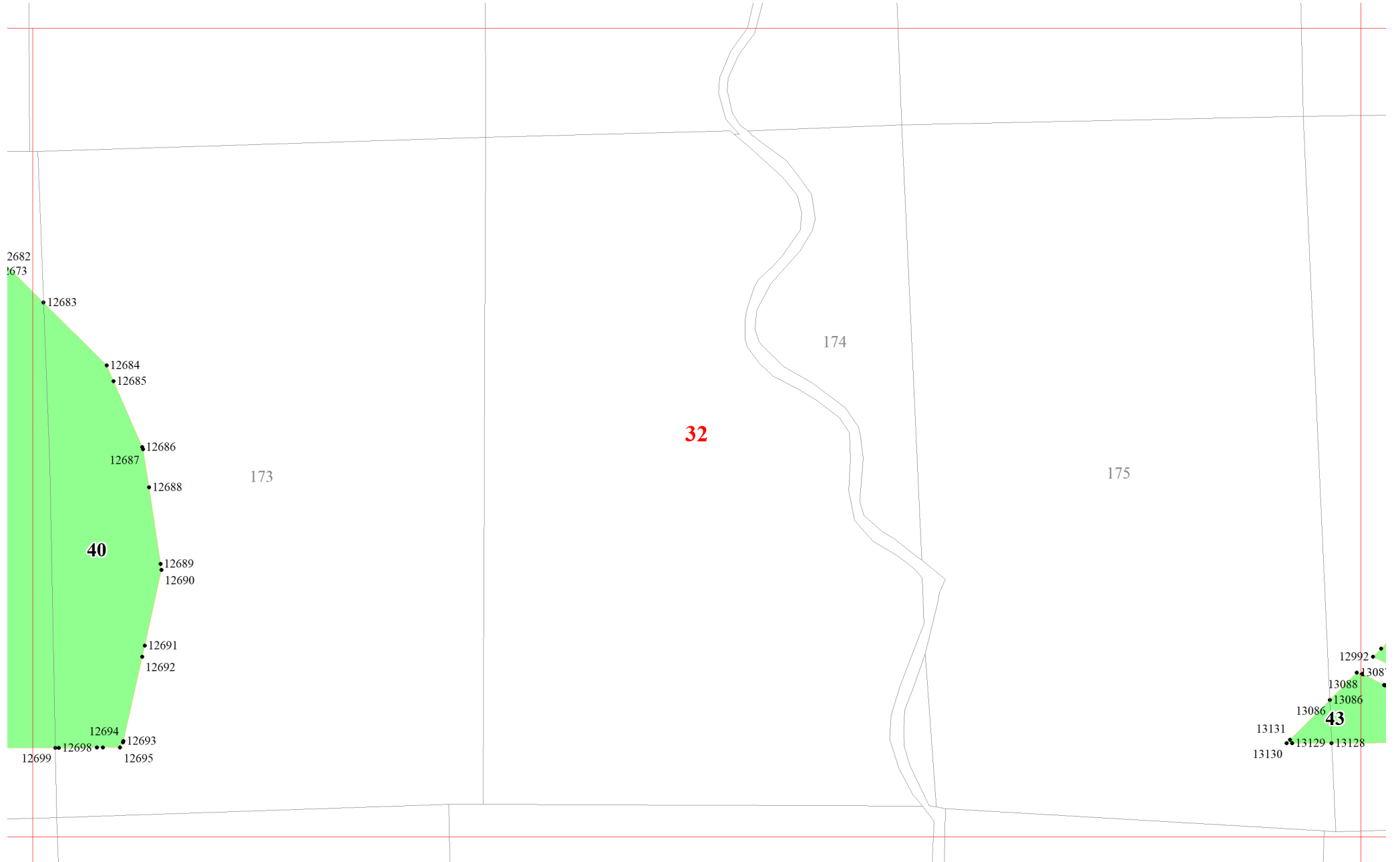


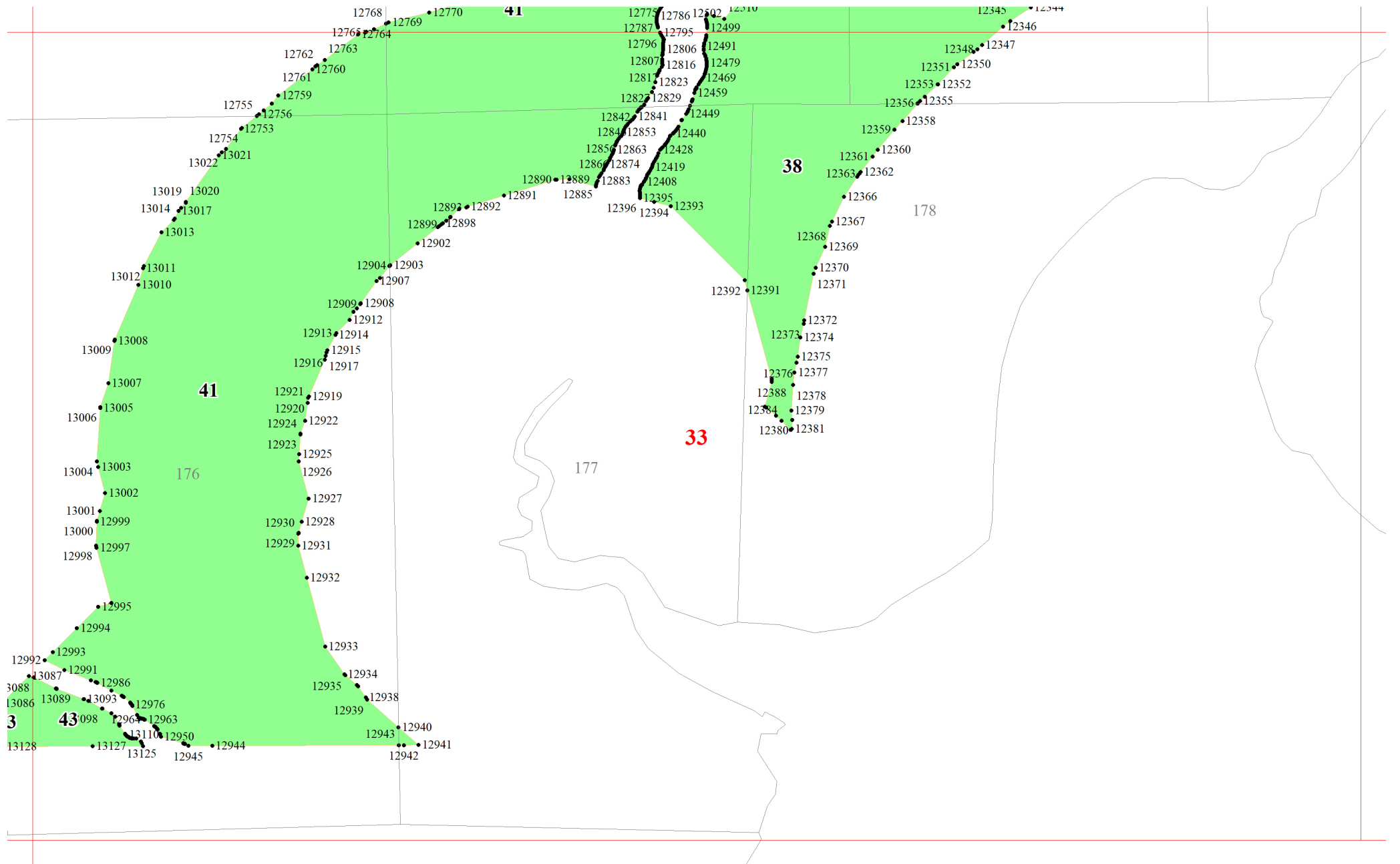




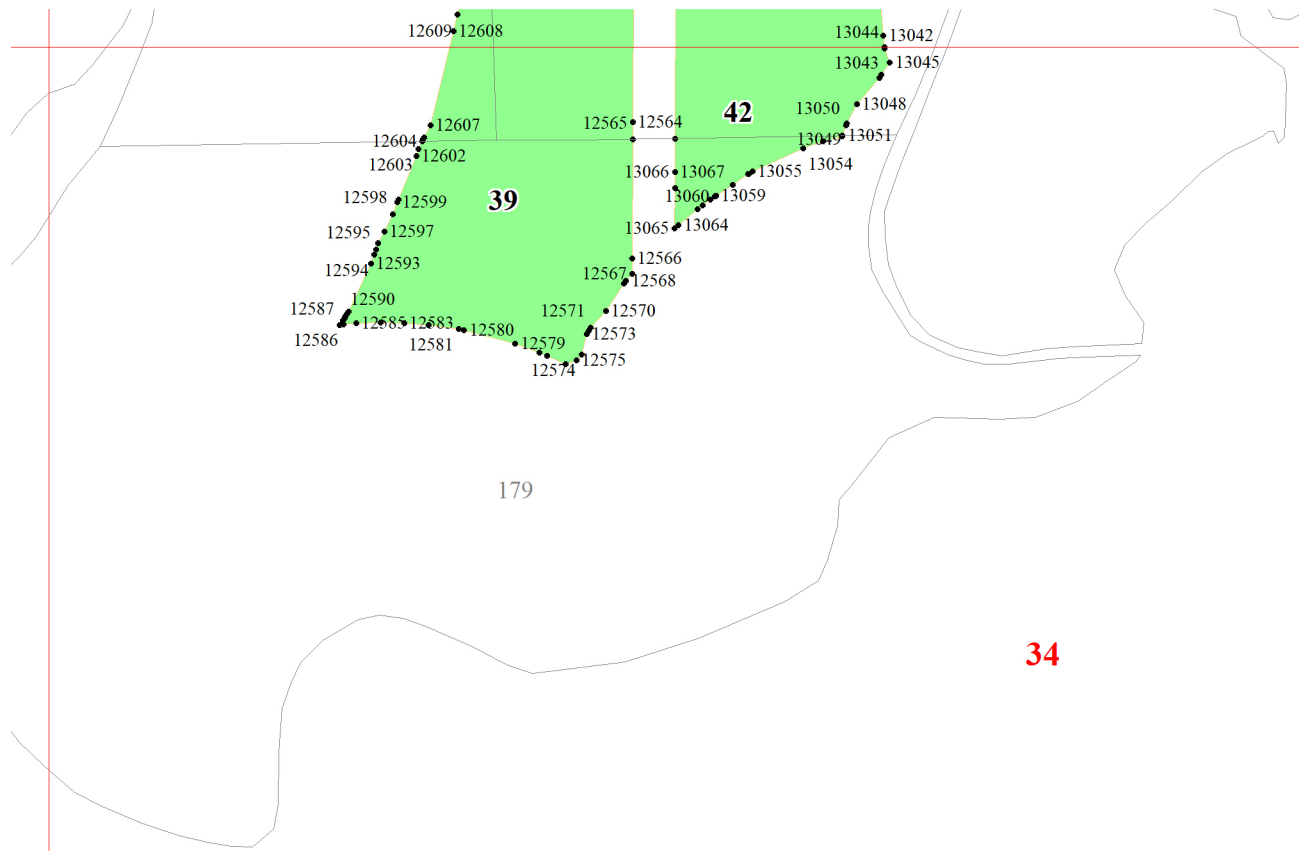












35

180

13146 13132 44 13134 2  
13145 13144 13143 13142 13130

