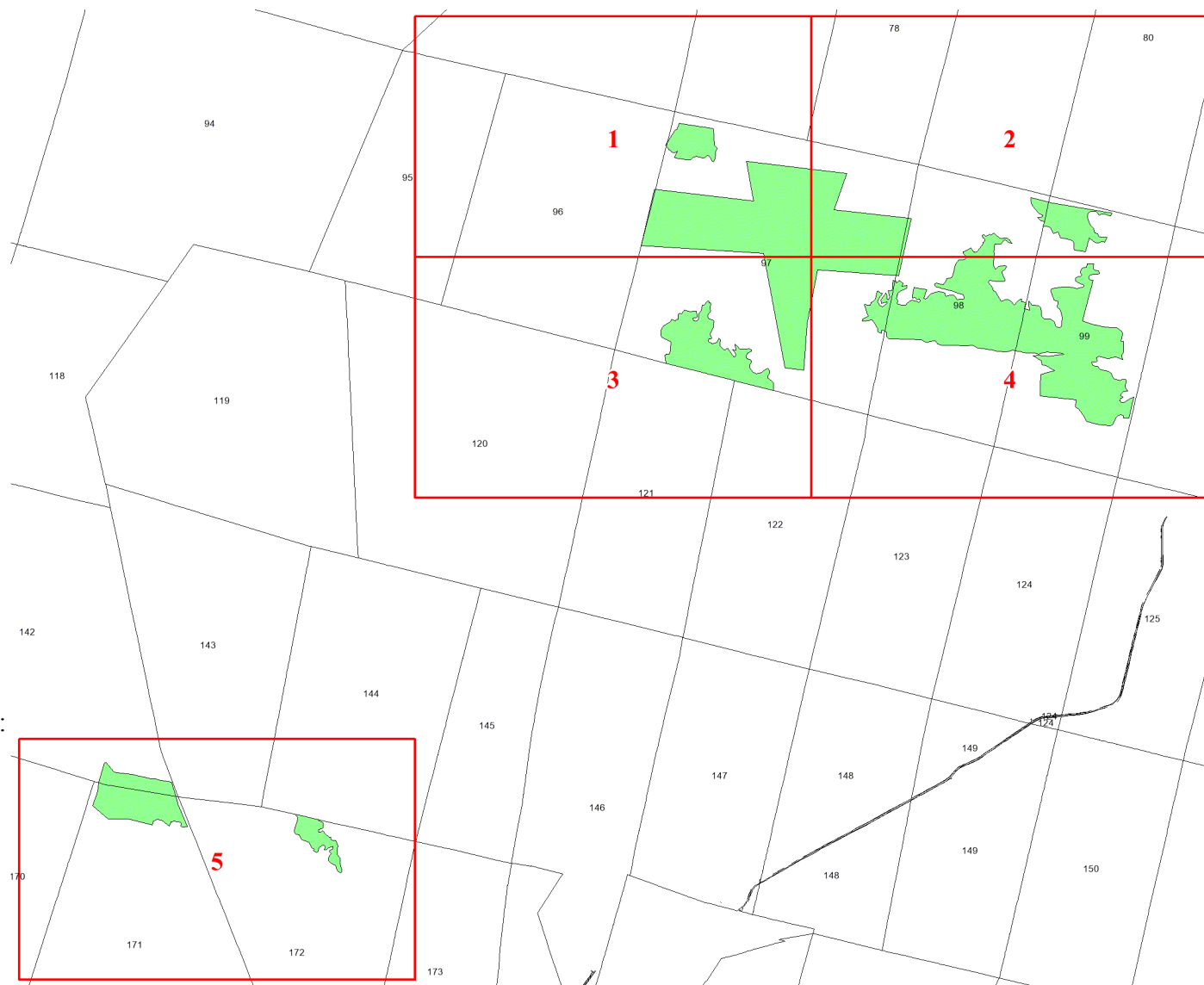


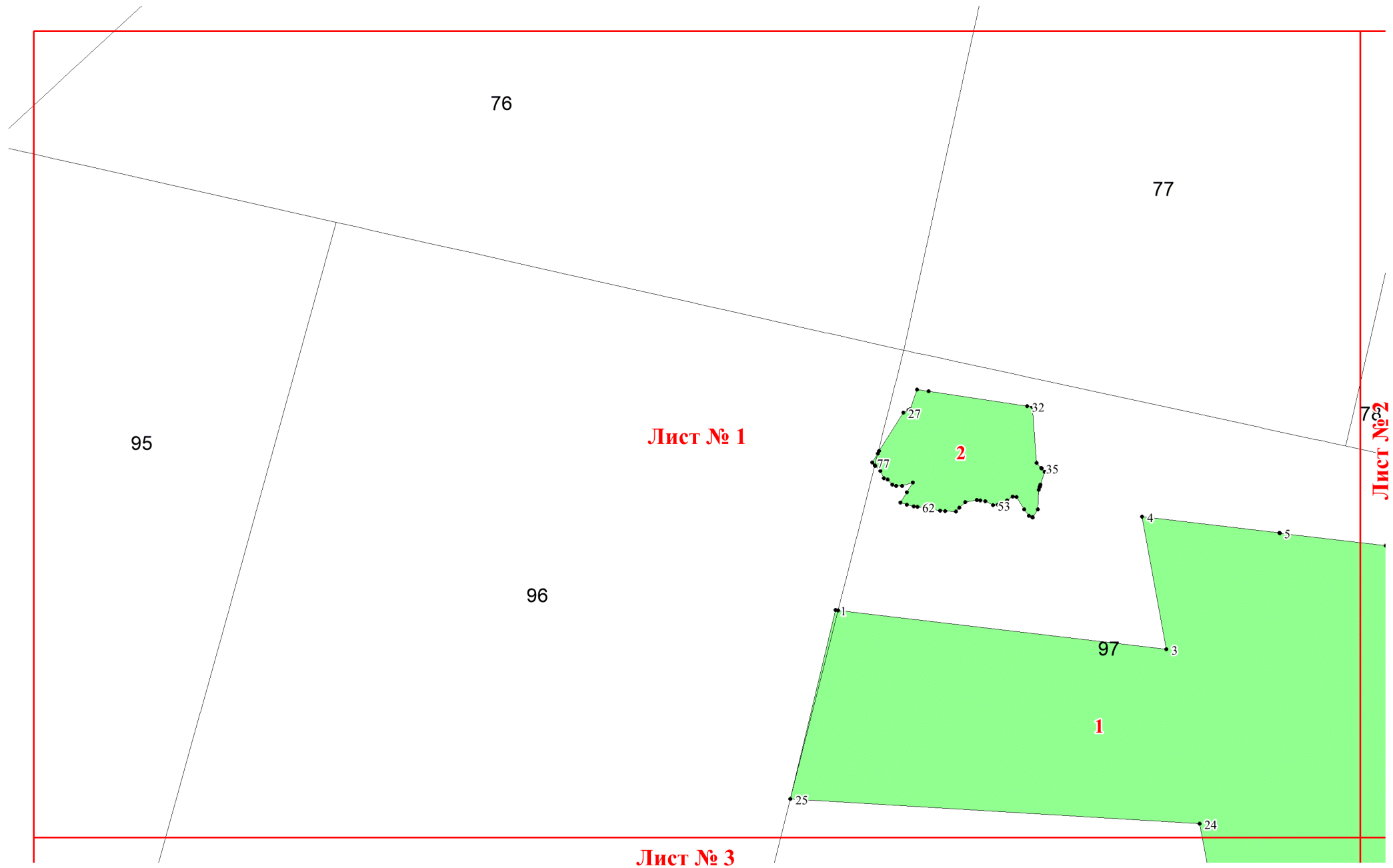
Графическое описание местоположения
границ земель, на которых
располагаются леса, расположенные на
особо охраняемых природных
территориях, на территории
Кытлымского участкового лесничества
Карпинского лесничества Свердловской
области

Приложение № 68 к приказу Рослесхоза
от 18.06.2024 № 461



Используемые условные знаки и обозначения:

- 25 Границы и номера лесных кварталов
- 7 Номера участков
- 10 • Номера характерных точек границ объекта
- Лист №1 Границы и номера листов
- Границы категорий защитных лесов



76

77

95

Лист № 1

Лист № 2

96

27 32 35 53 62 77 2

4 5

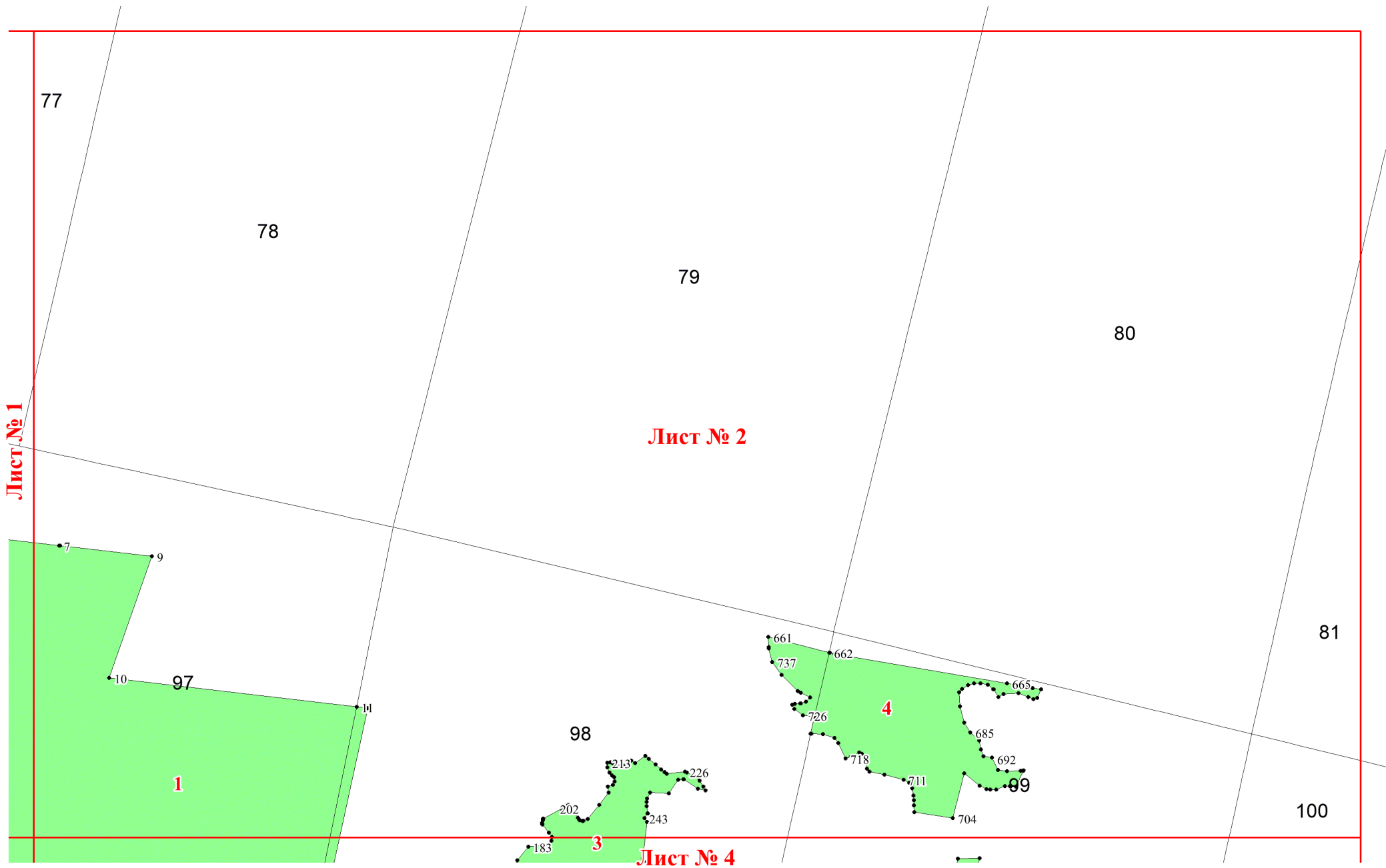
97 3

1

25

24

Лист № 3



77

78

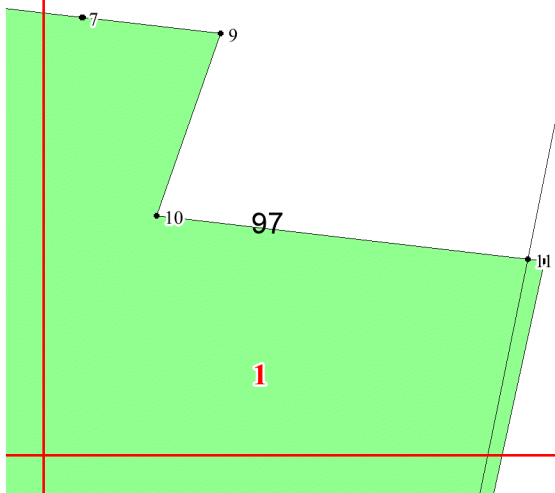
79

80

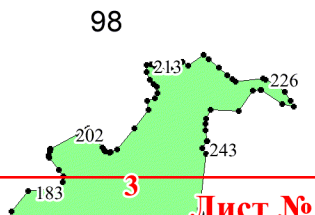
Лист № 1

Лист № 2

81



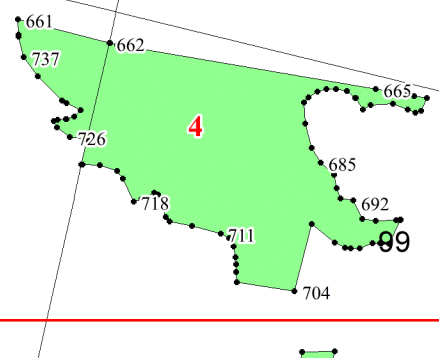
1



98

3

Лист № 4



4

89

100



Лист № 1

95

96

1

97

5

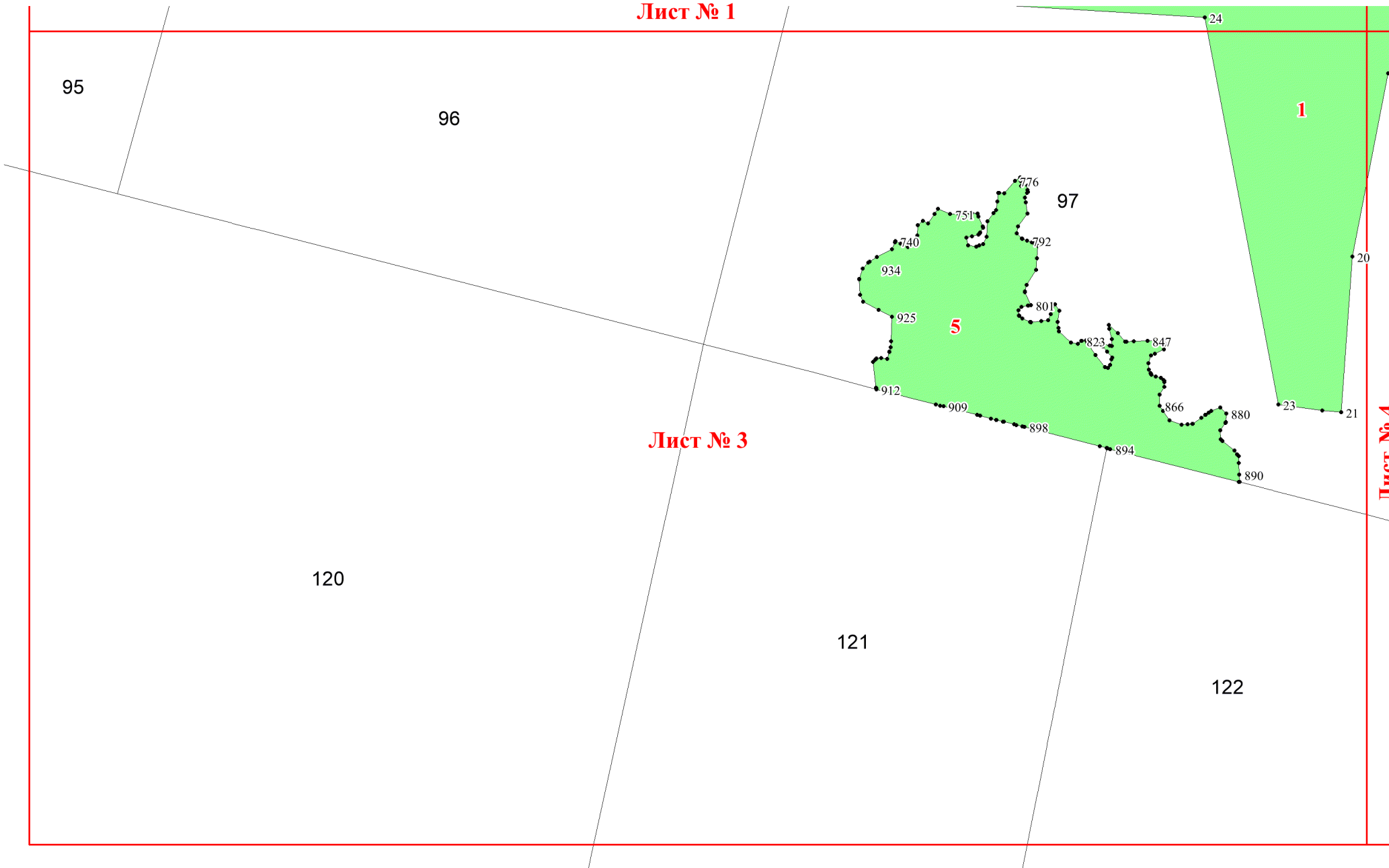
Лист № 3

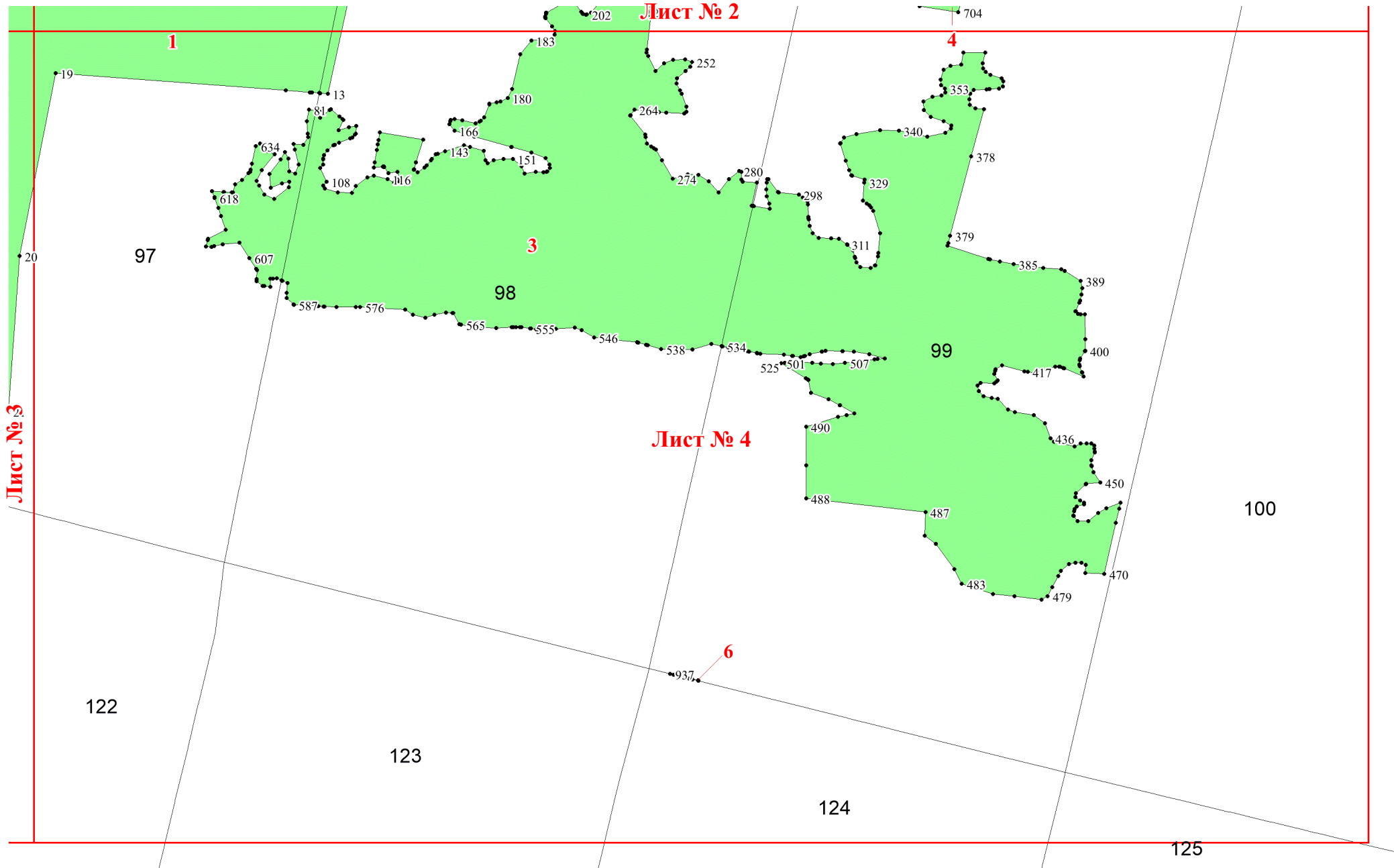
120

121

122

Лист № 4





Лист № 2

Лист № 3

Лист № 4

1

4

3

97

98

99

100

122

123

124

125

19

20

13

81

634

618

607

108

116

143

151

166

180

183

202

264

252

274

280

298

340

329

378

379

385

389

353

417

400

525

501

507

534

538

546

555

565

576

587

490

436

450

488

487

470

483

479

937

704

