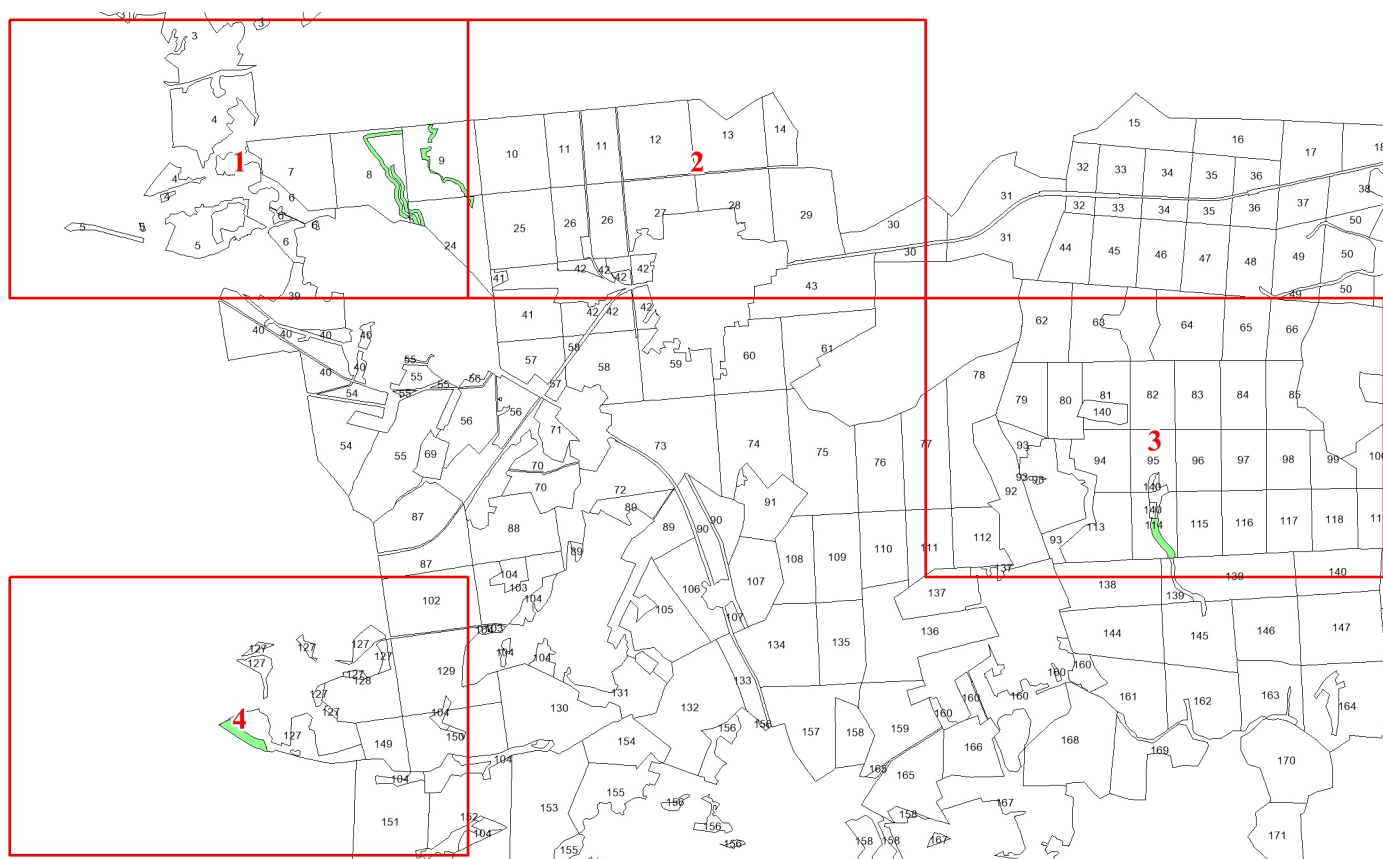


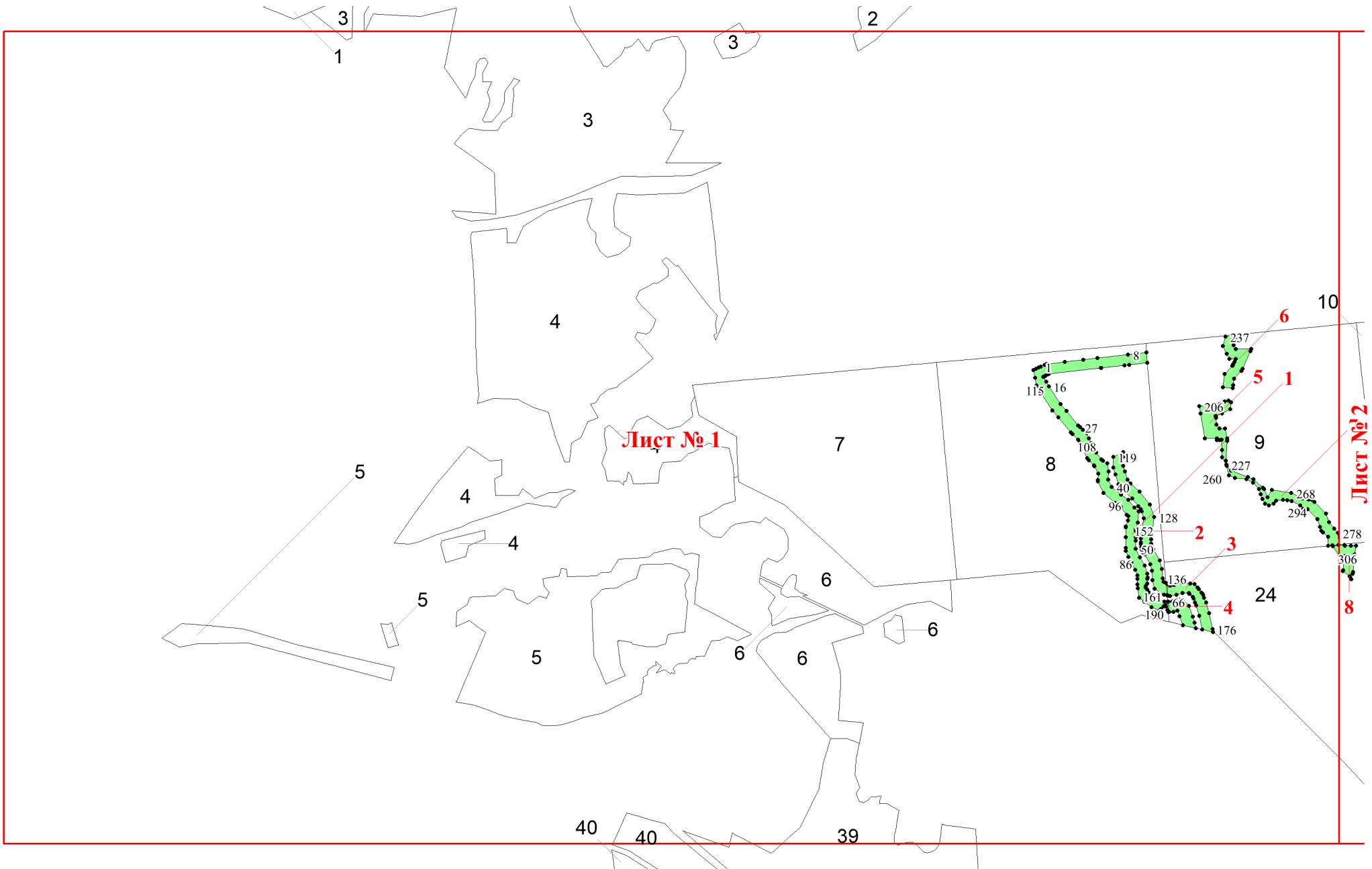
**Графическое описание местоположения
границ земель, на которых
располагаются особо защитные участки
лесов «берегозащитные, почвозащитные
участки лесов, расположенные вдоль
водных объектов, склонов оврагов», на
территории Андреевского участкового
лесничества Андреевского лесничества
Владимирской области**

Приложение №95 к приказу Рослесхоза
29.05.2024 378



Используемые условные знаки и обозначения:

- 25 Границы и номера лесных кварталов
- 7 Номера участков
- 10 • Номера характерных точек границ объекта
- Лист №1 Границы и номера листов
- Границы особо защитных участков лесов



Лист № 1



9

7

8

278

306

24

10

11

11

12

13

14

Лист № 2

27

28

26

26

29

25

30

30

41

42

42

42

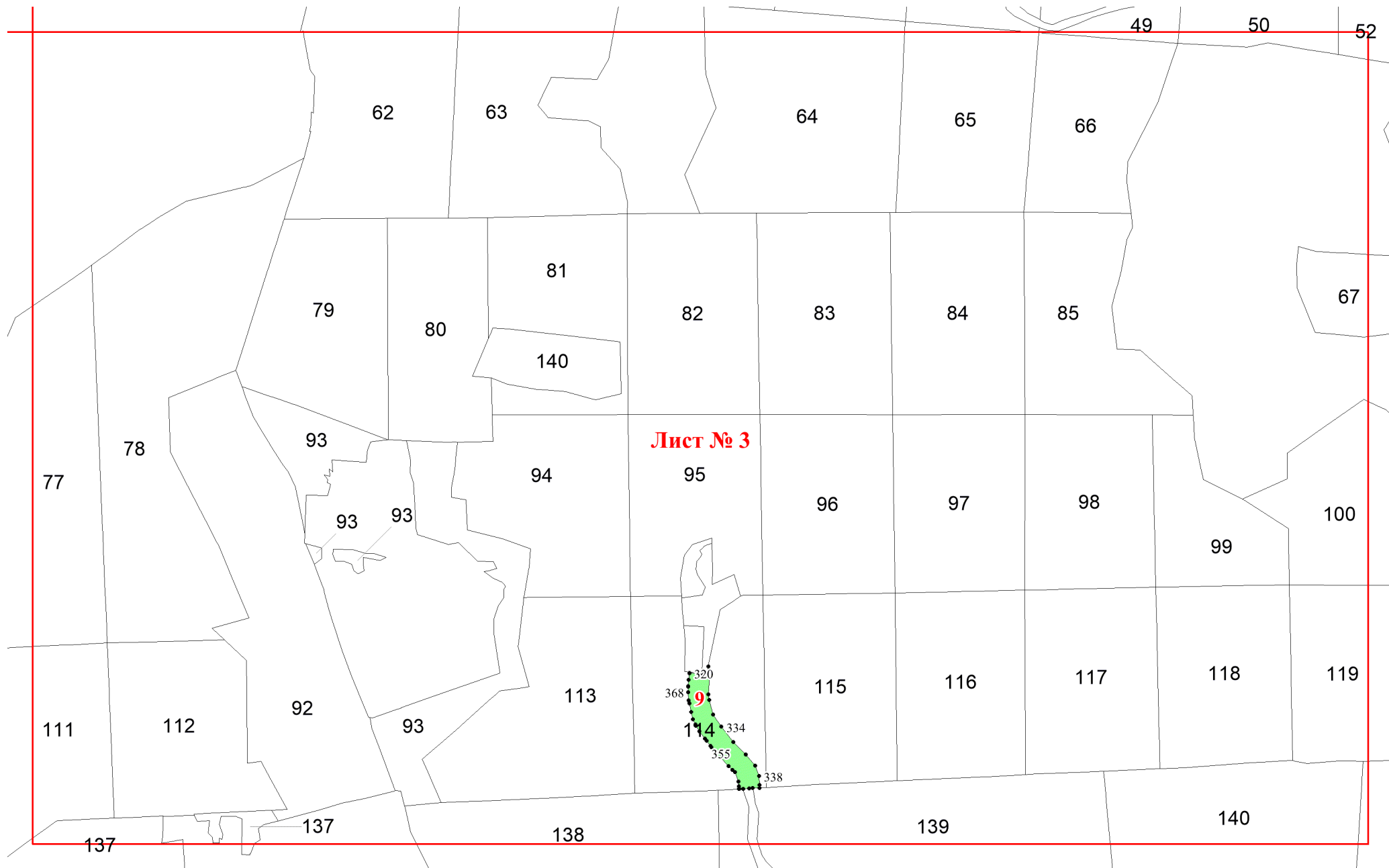
42

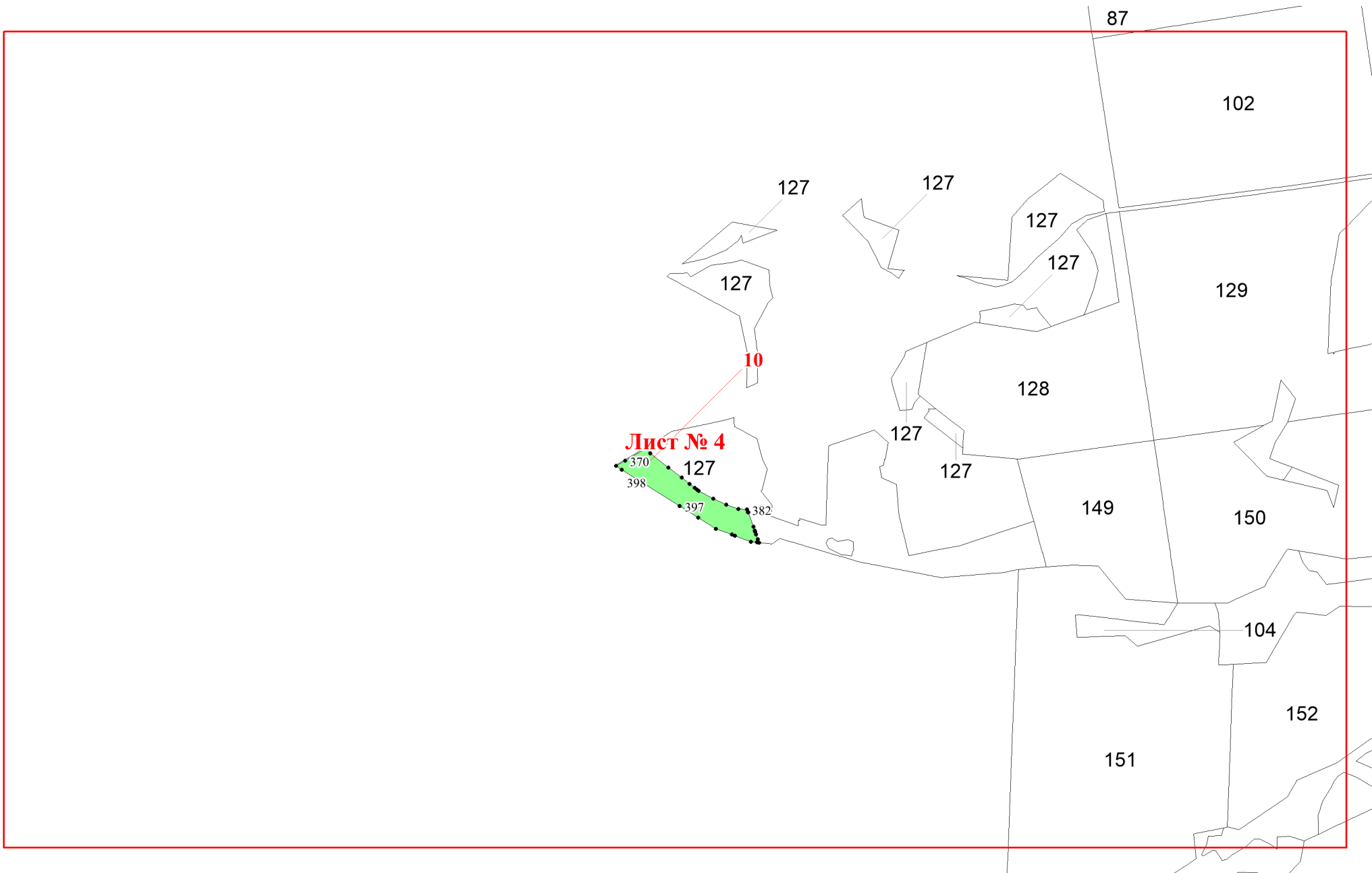
43

41

42

42





Лист № 4

10

370
398
397
382

127
127

127

127
127

127

127

128

149

102

129

150

104

152

151

87