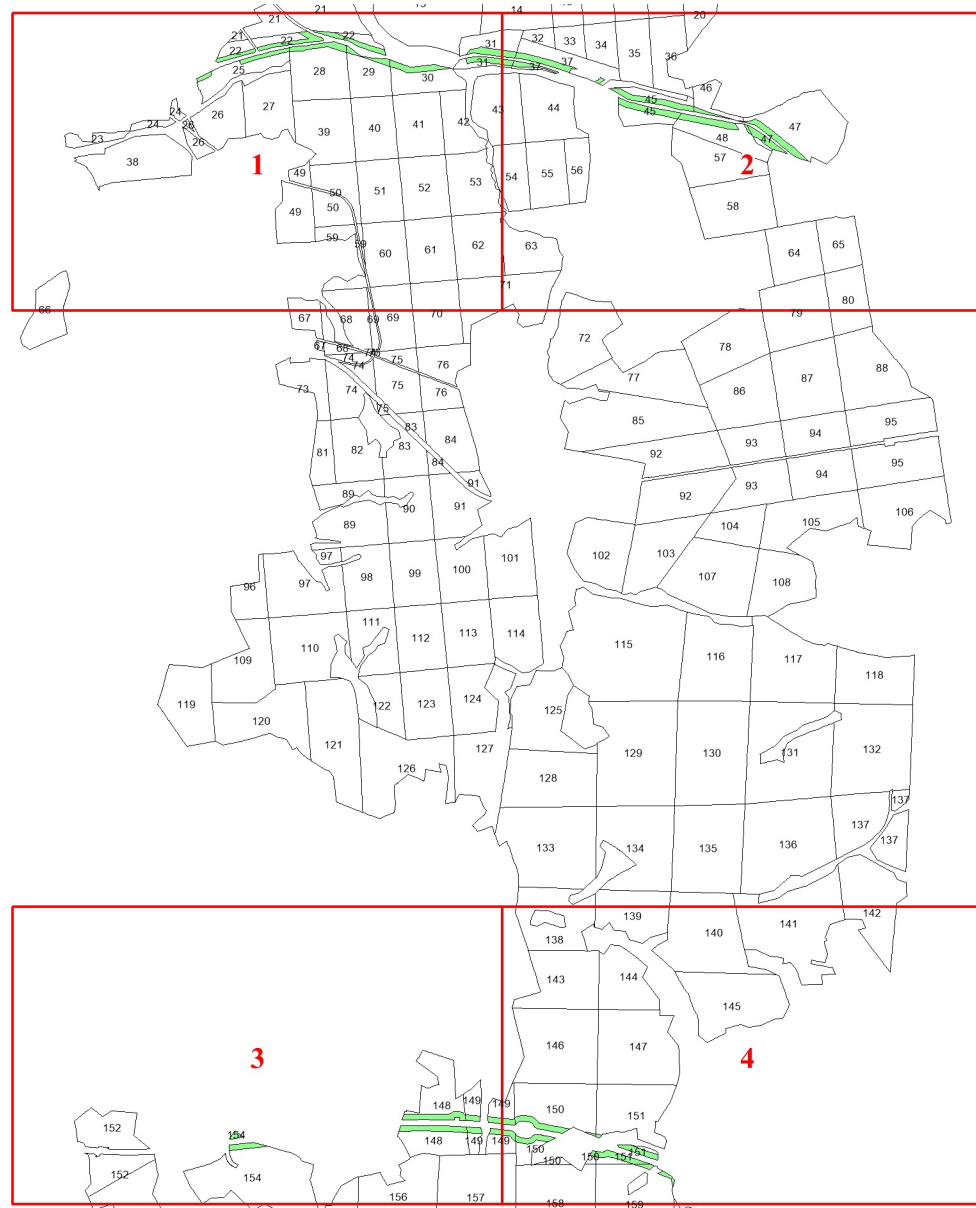


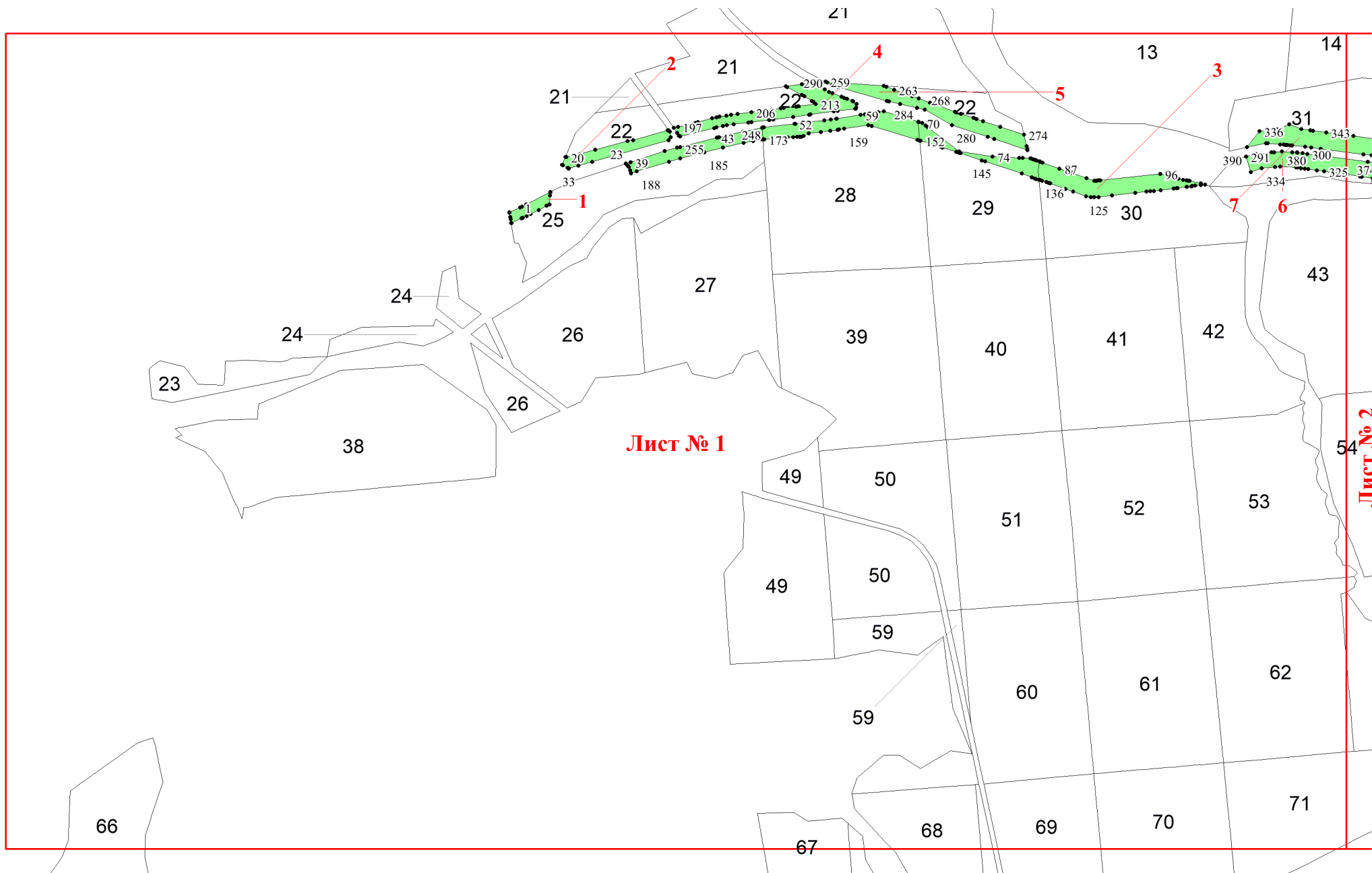
Графическое описание местоположения
границ земель, на которых
располагаются леса, выполняющие
функции защиты природных и иных
объектов (леса, расположенные в
защитных полосах лесов), на
территории Муромцевского участкового
лесничества Андреевского лесничества
Владимирской области

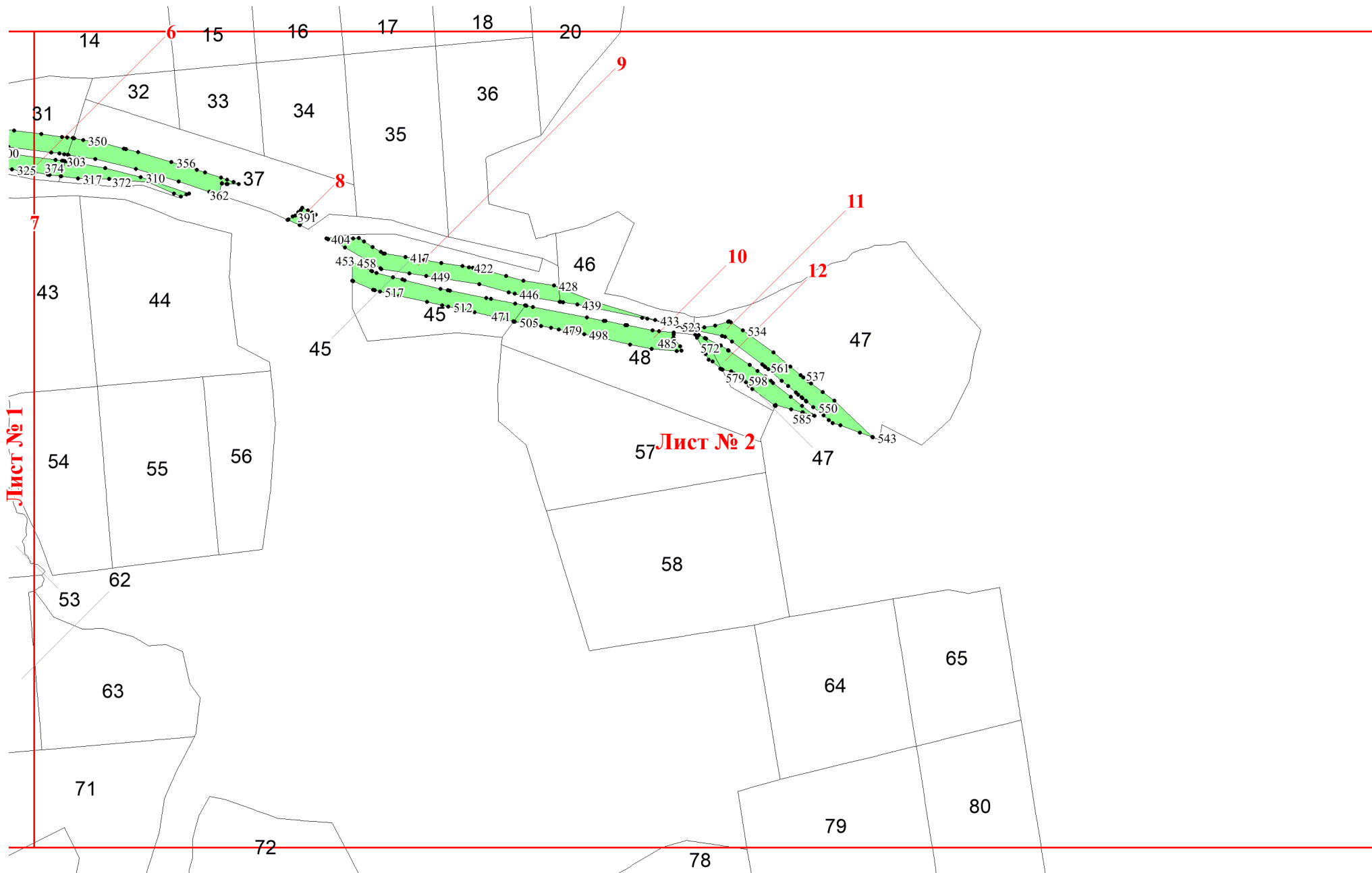
Приложение № 70 к приказу Рослесхоза
29.05.2024 378



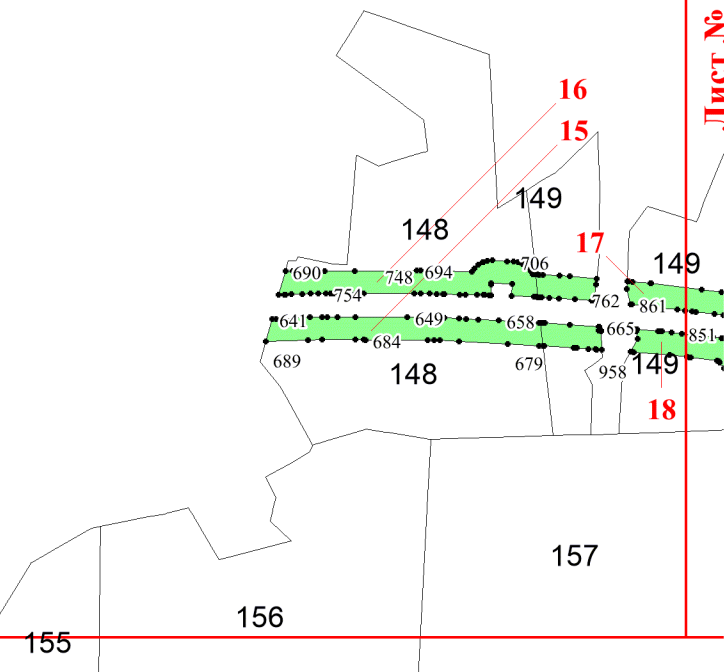
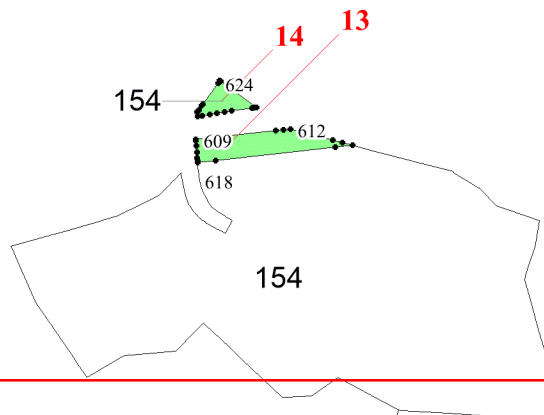
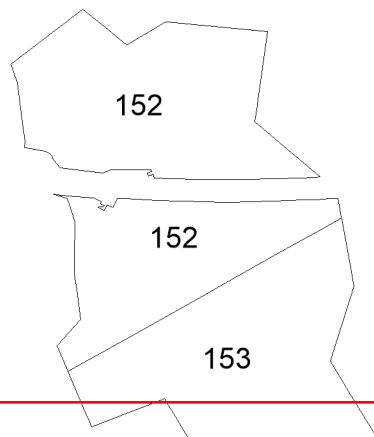
Используемые условные знаки и обозначения:

- 25 Границы и номера лесных кварталов
- 7 Номера участков
- 10 ● Номера характерных точек границ объекта
- Лист №1 Границы и номера листов
- Границы категорий защитных лесов





Лист № 3



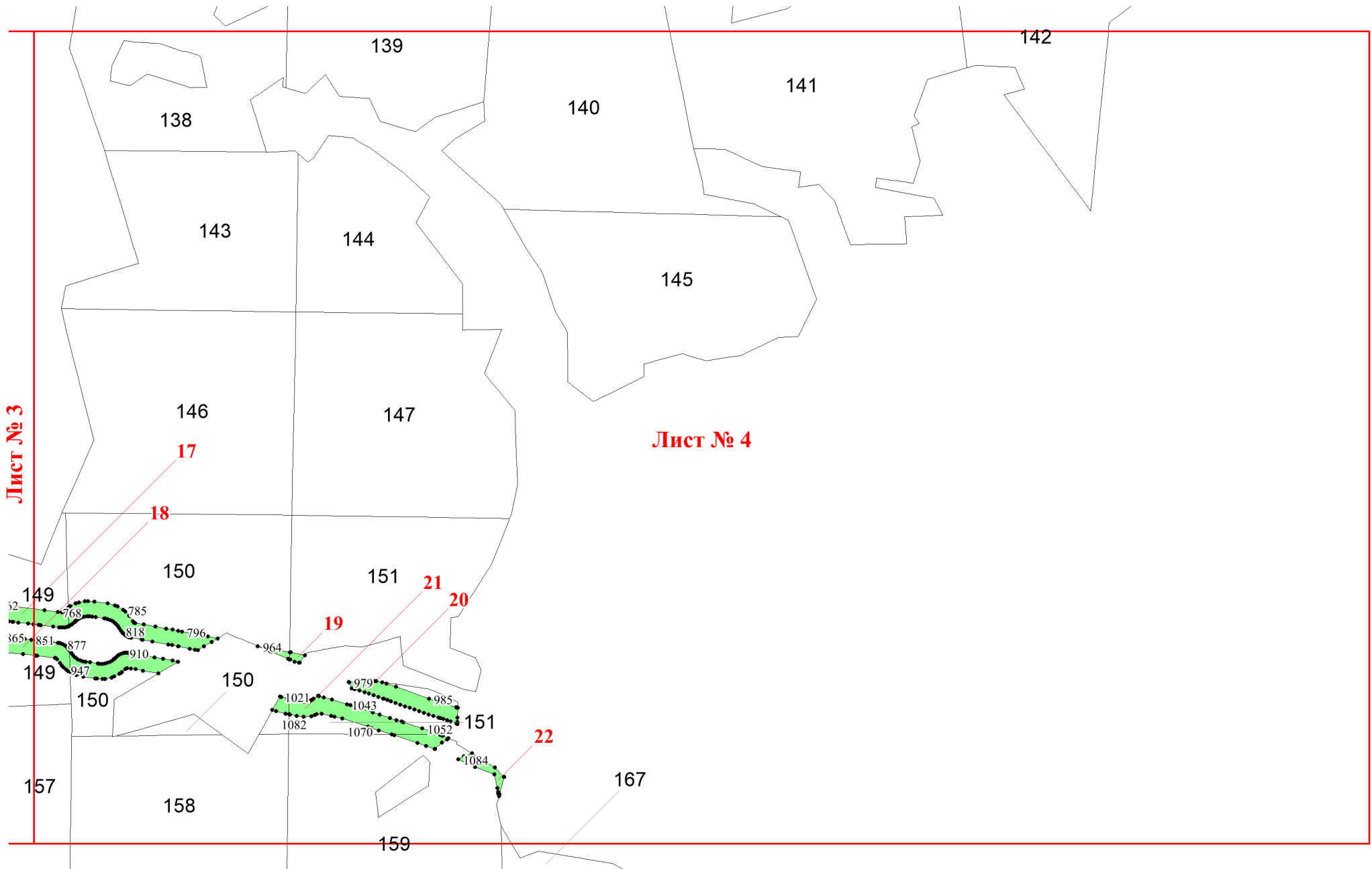
Лист № 4

14 13

16 15

17

18



Лист № 3

Лист № 4