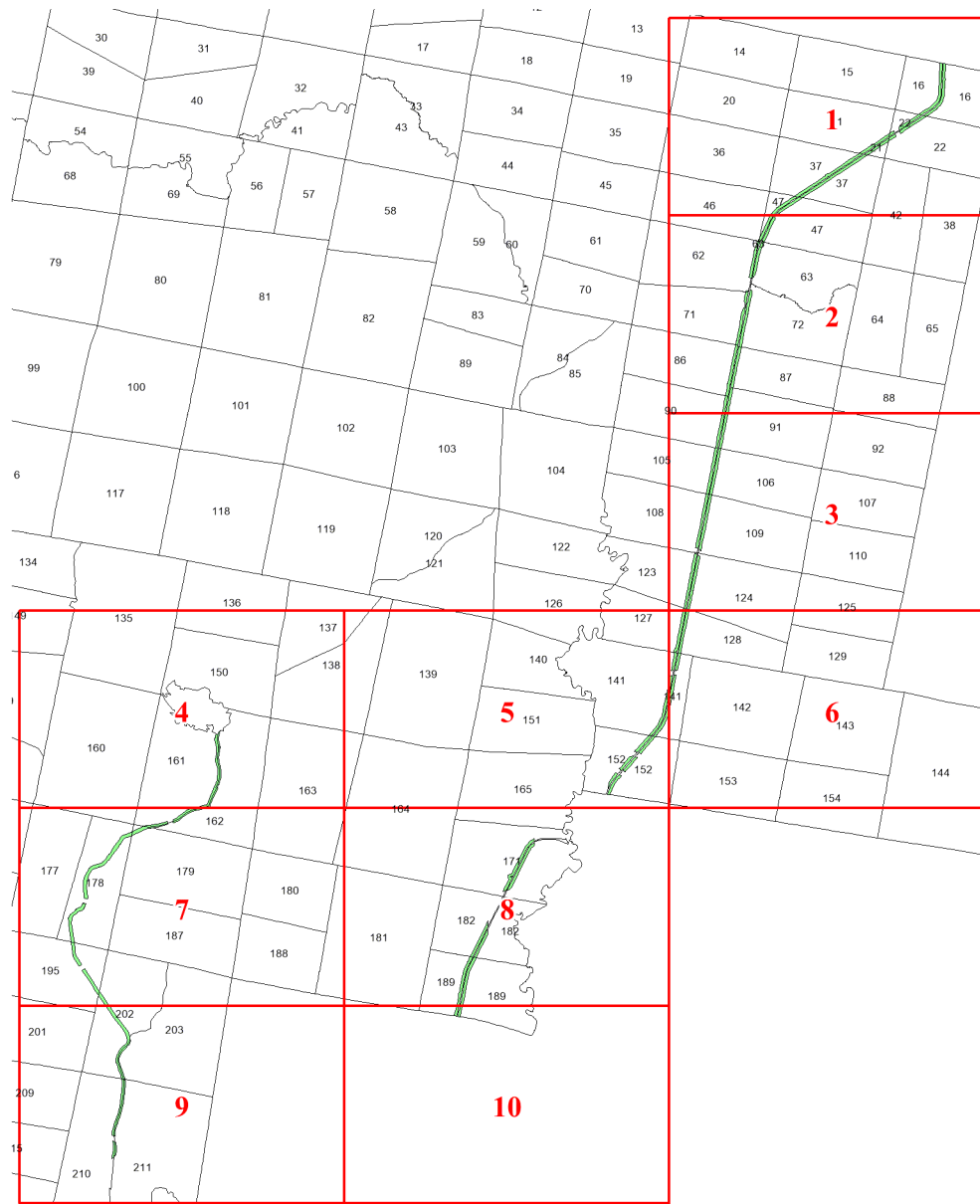


**Графическое описание местоположения  
границ земель, на которых  
располагаются леса, выполняющие  
функции защиты природных и иных  
объектов (леса, расположенные в  
защитных полосах лесов), на  
территории Всеволодского участкового  
лесничества Карпинского лесничества  
Свердловской области**

Приложение № 32 к приказу Рослесхоза  
от 18.06.2024 № 461

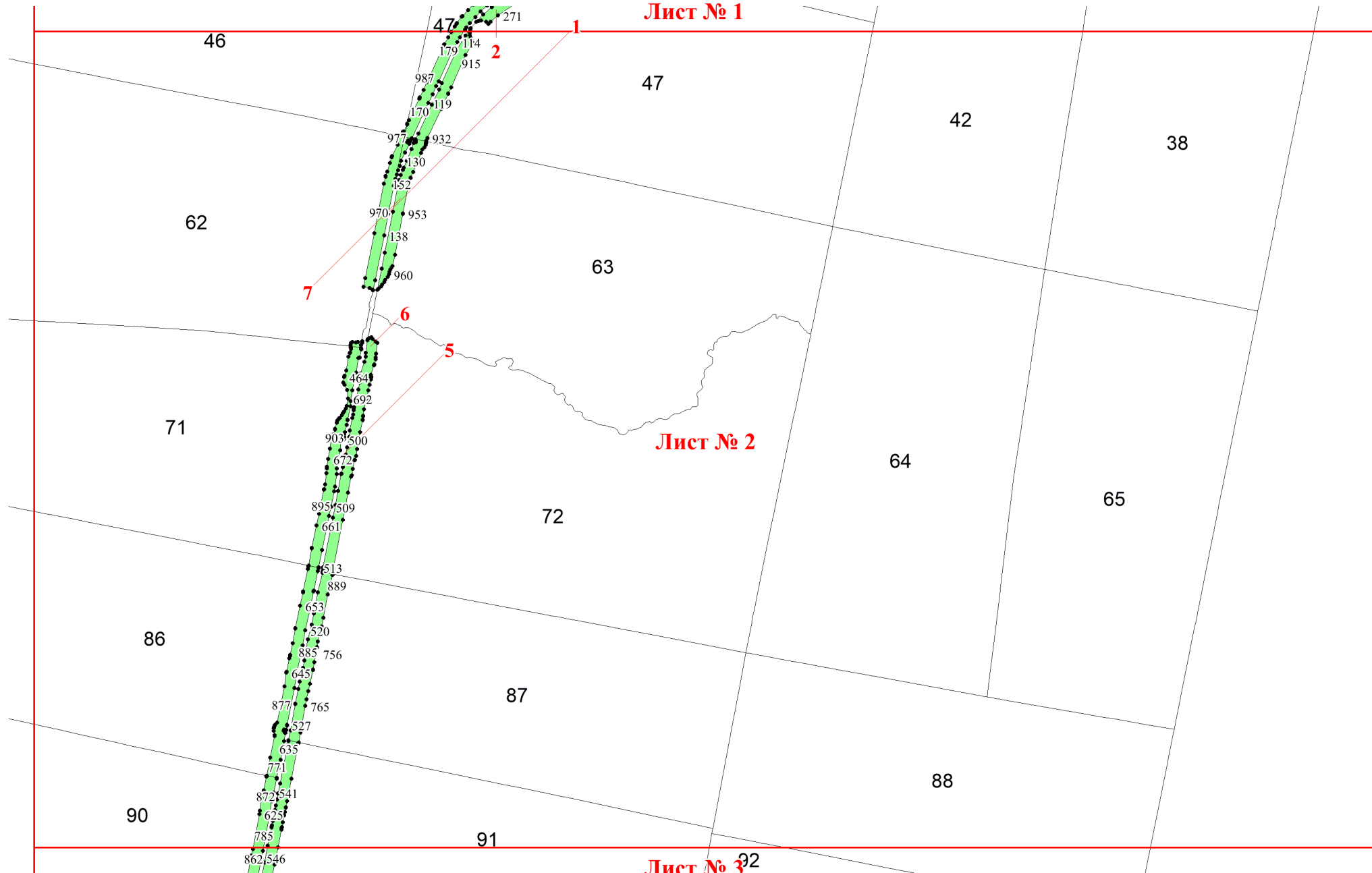


Используемые условные знаки и обозначения:

- 25 Границы и номера лесных кварталов
- 7 Номера участков
- 10 ● Номера характерных точек границ объекта
- Лист №1 Границы и номера листов
- Границы категорий защитных лесов



**Лист № 1**

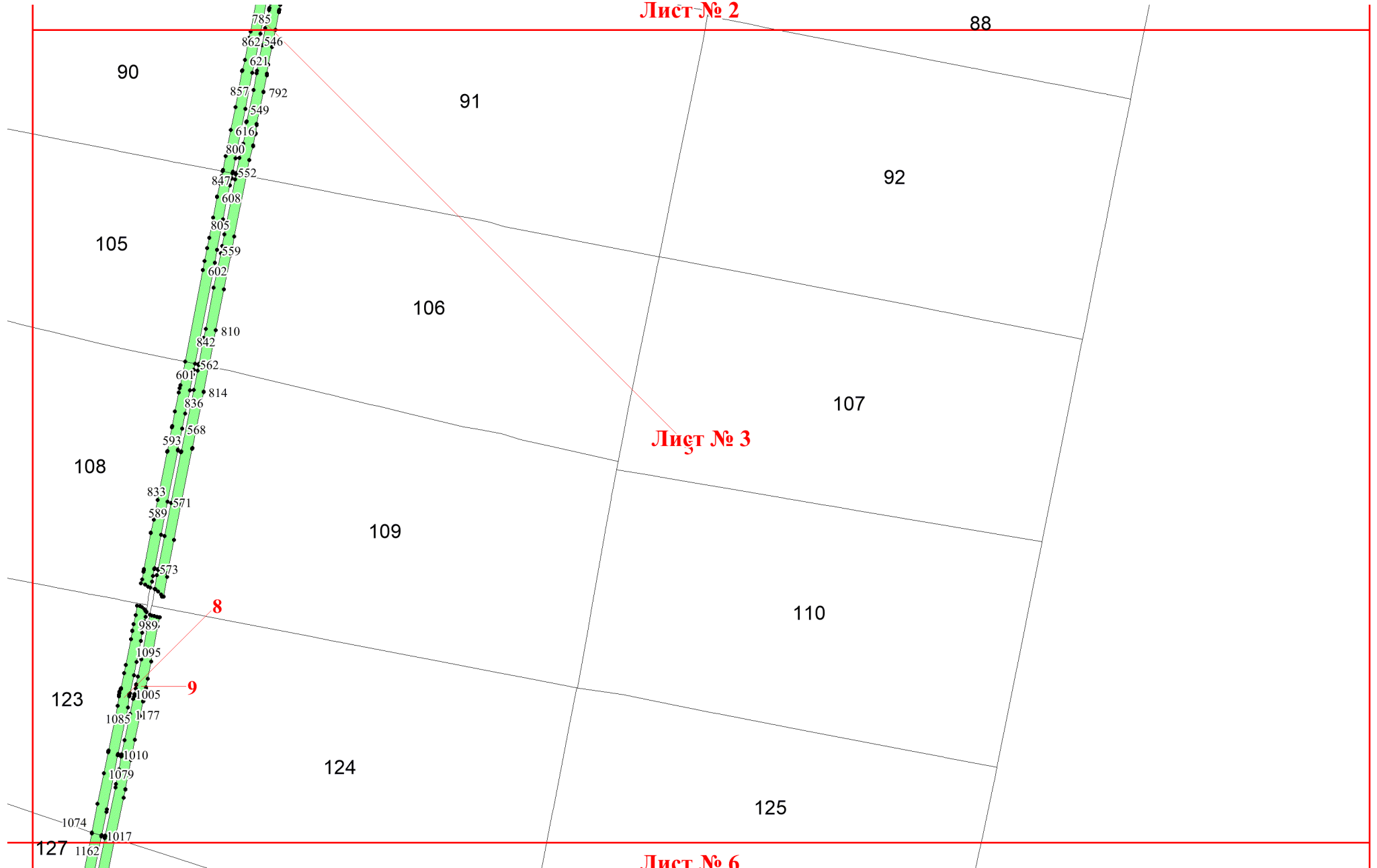


**Лист № 2**

**Лист № 3**

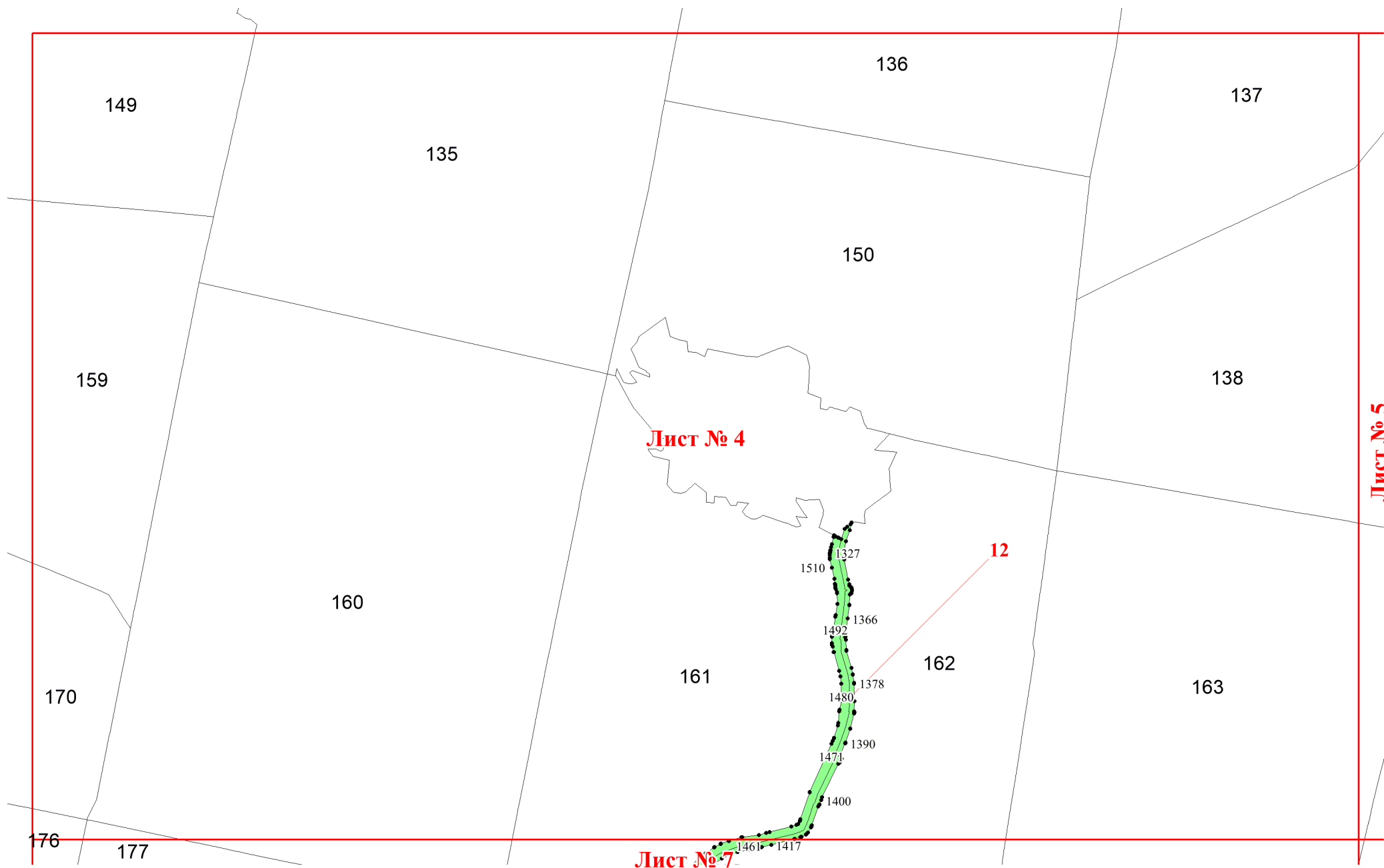
Лист № 2

88



Лист № 3

Лист № 6

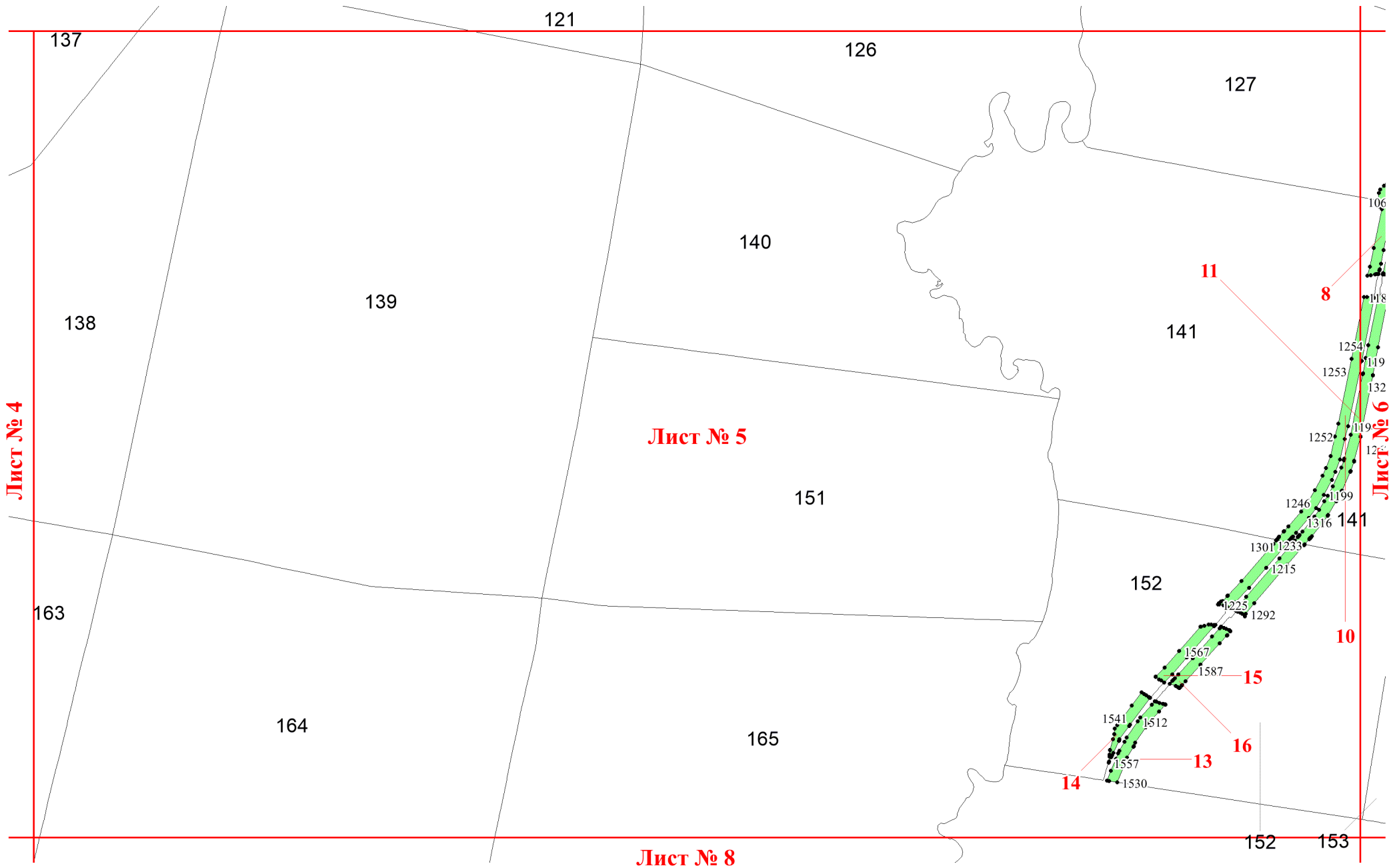


**Лист № 4**

**Лист № 7**

**Лист № 5**

**12**



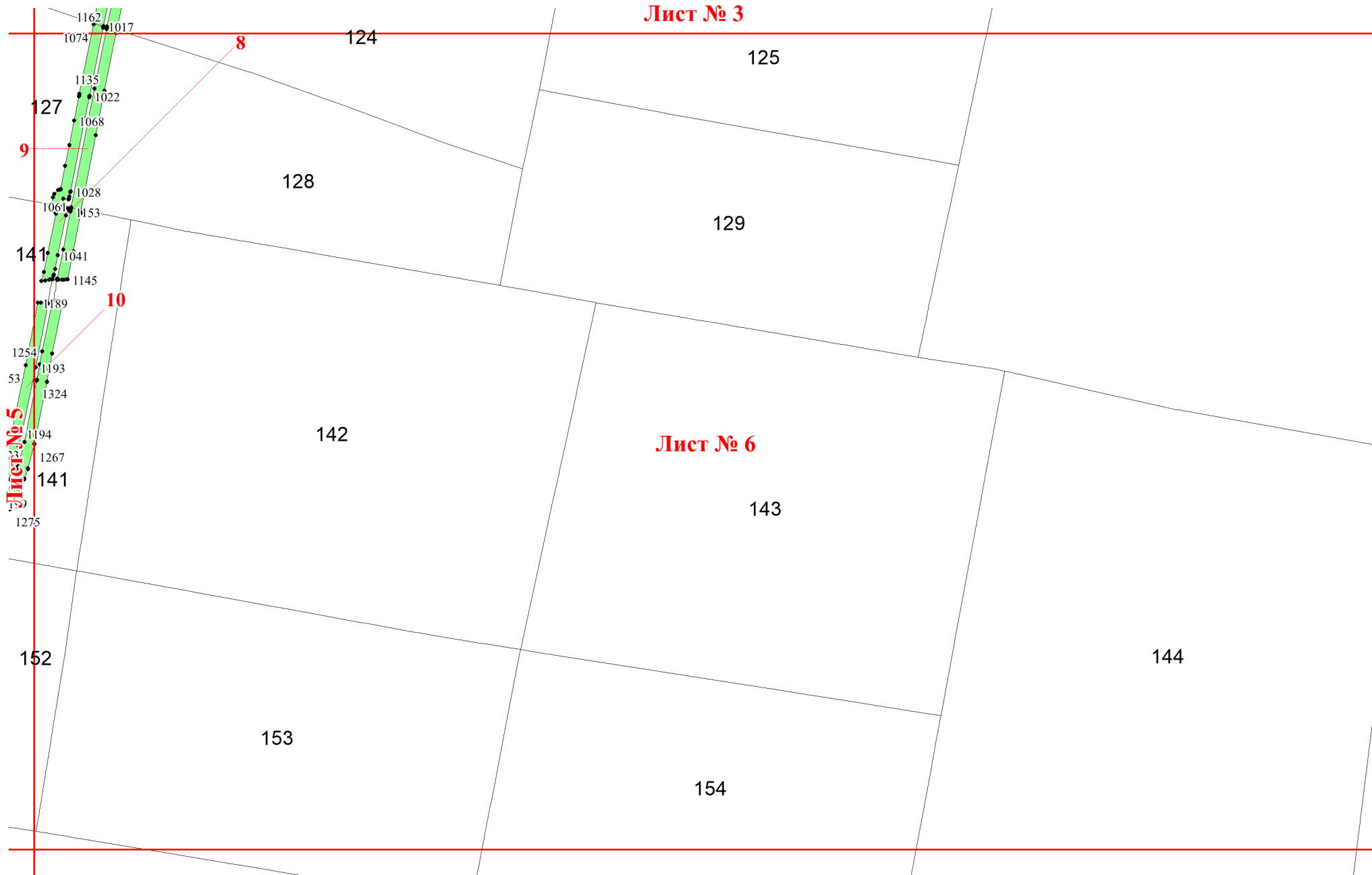
Лист № 4

Лист № 5

Лист № 6

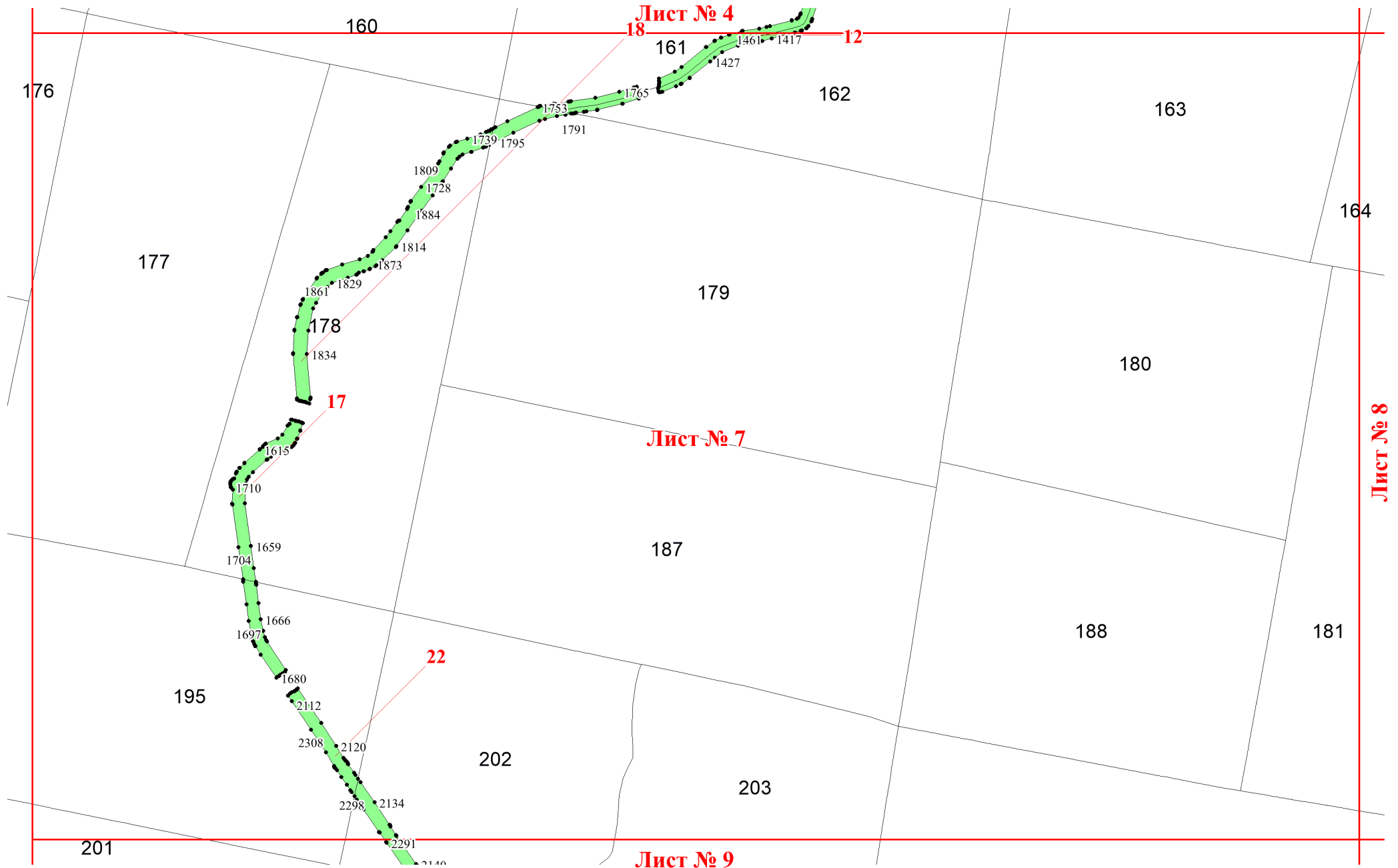
Лист № 8

**Лист № 3**



**Лист № 6**

**Лист № 5**





Лист № 5

152

165

164

21

20

171

1979

2068

2110

2011

2063

2085

2029

2095

Лист № 7

Лист № 8

182

1894

2317

1888

2313

182

2397

1977

1904

2388

1966

1919

1957

2341

1926

1950

2376

1933

19

181

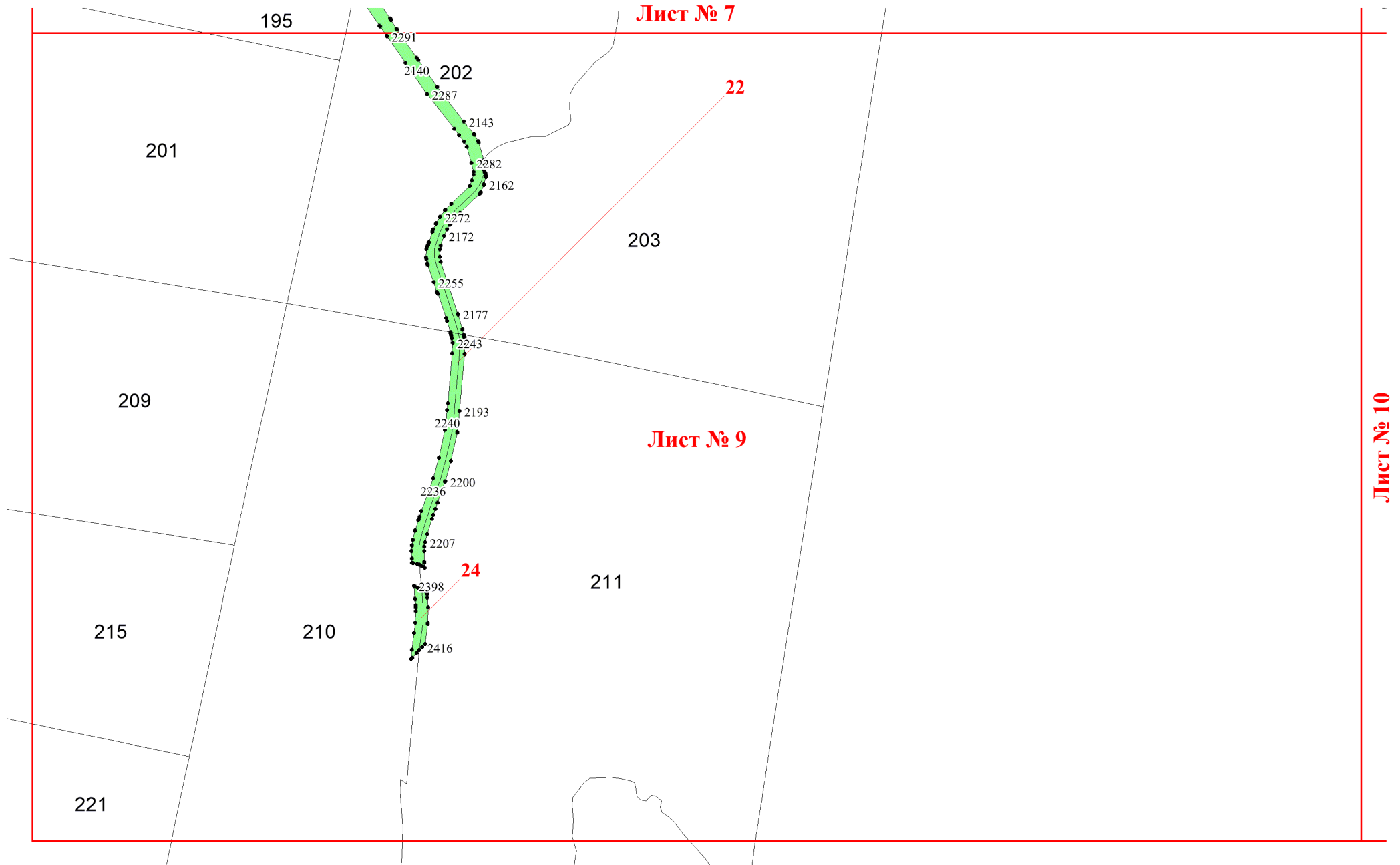
23

189

189

189

Лист № 10



Лист № 7

22

203

Лист № 9

211

Лист № 10

195

201

202

209

210

215

221

24

2291

2140

2287

2143

2282

2162

2272

2172

2255

2177

2243

2193

2240

2200

2236

2207

2398

2416

181

189

189

23

19

2346

1933

2363

