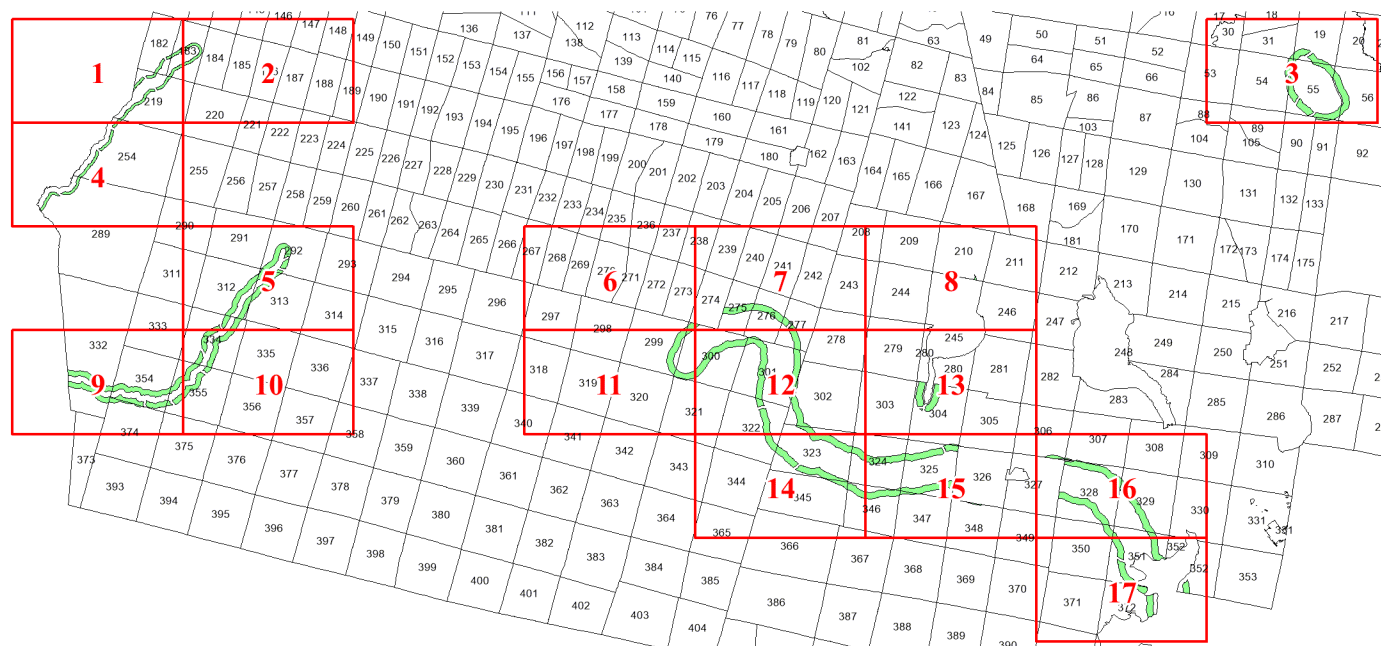


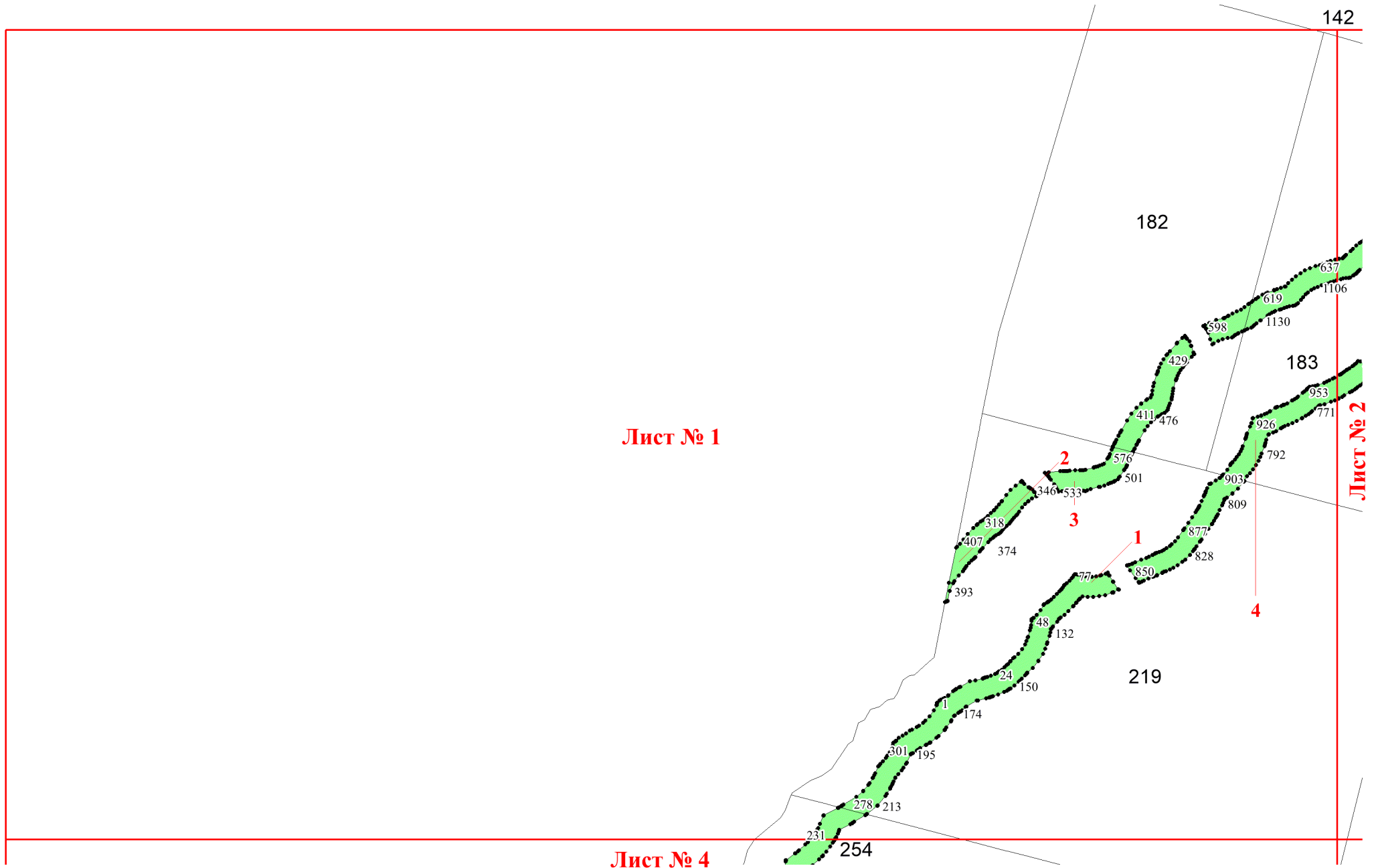
**Графическое описание местоположения
границ земель, на которых
располагаются ценные леса (запретные
полосы лесов, расположенные вдоль
водных объектов), на территории
Сосновского участкового лесничества
Карпинского лесничества Свердловской
области**

Приложение № 102 к приказу Рослесхоза
от 18.06.2024 № 461



Используемые условные знаки и обозначения:

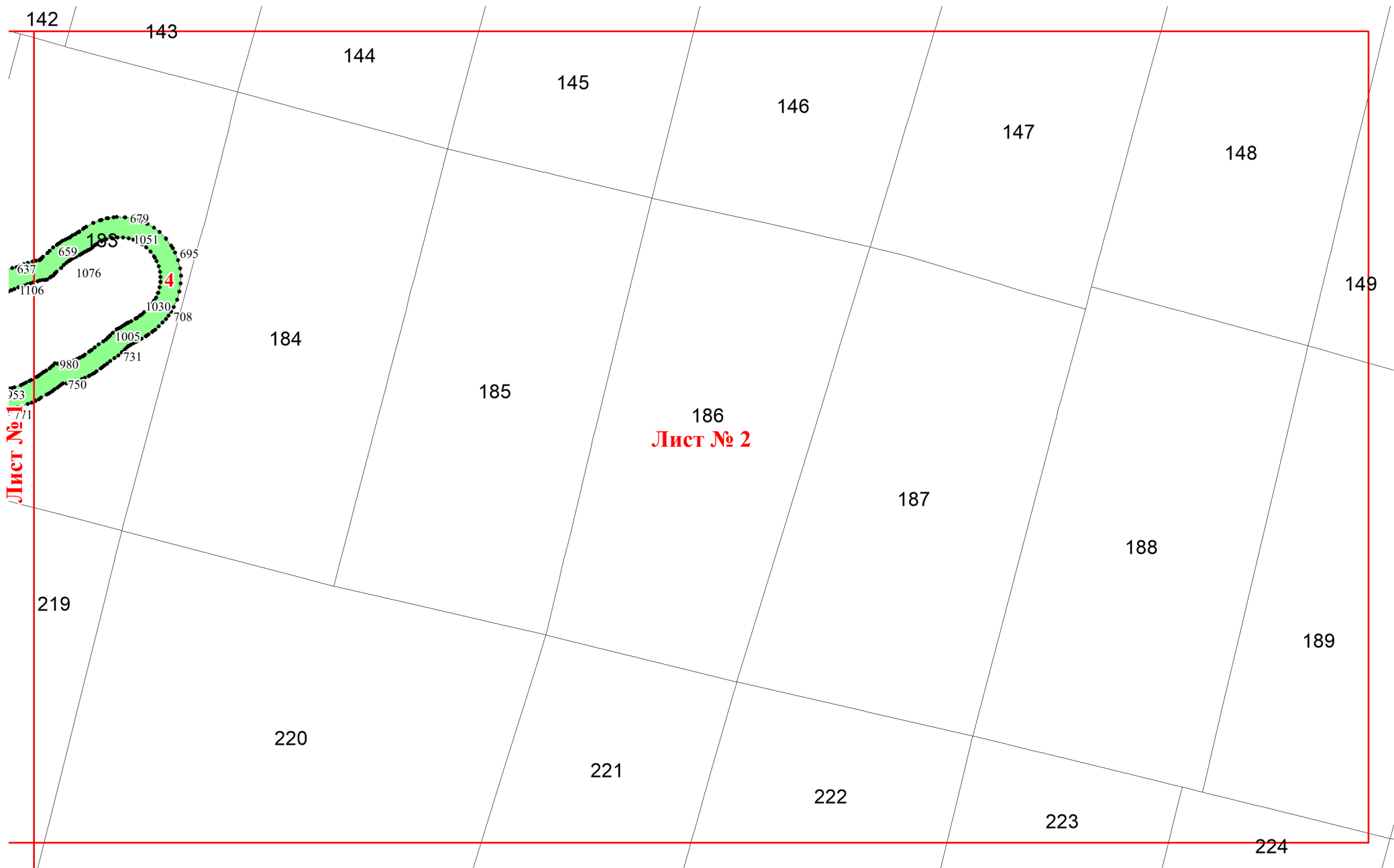
- 25 Границы и номера лесных кварталов
- 7 Номера участков
- 10 • Номера характерных точек границ объекта
- Лист №1 Границы и номера листов
- Границы категорий защитных лесов



Лист № 1

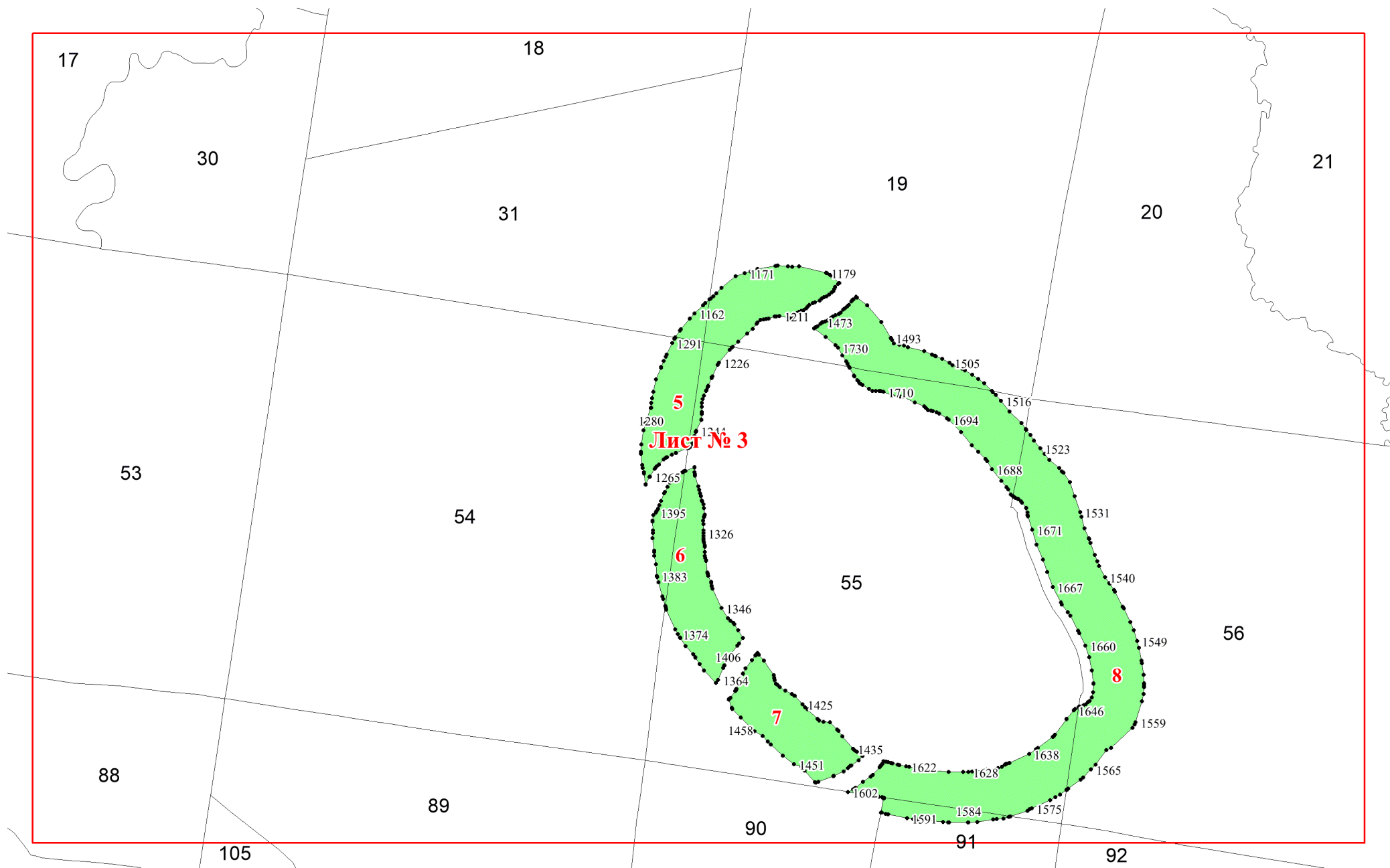
Лист № 2

Лист № 4



Лист № 1

186
Лист № 2



Лист № 1

219

231

2001

2087

2050

2040

254

Лист № 4

255

И

1963

1876

1944

1893

2126

1912

2244

2102

2174

2188

1988

1863

1843

1740

1831

1752

1766

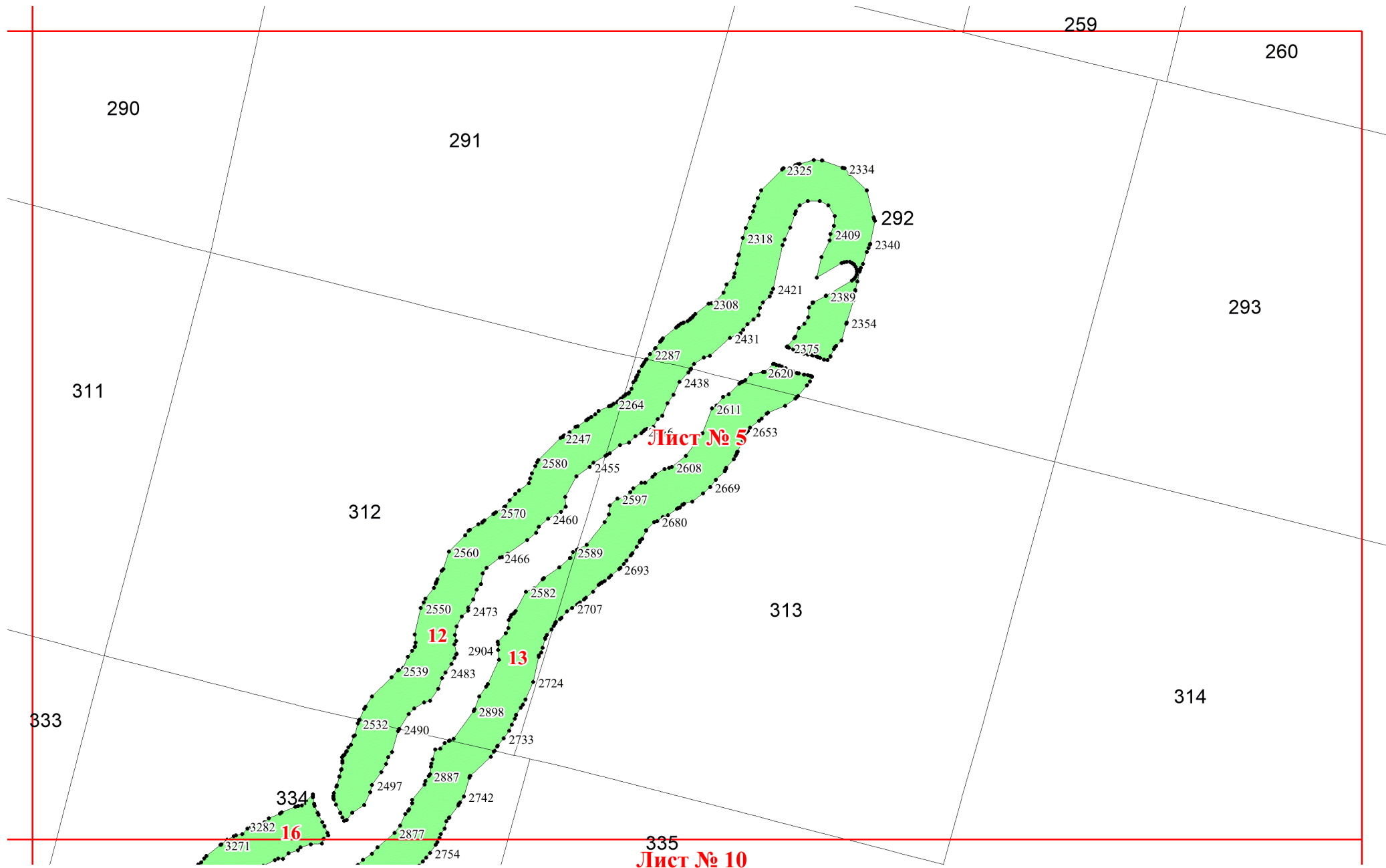
289

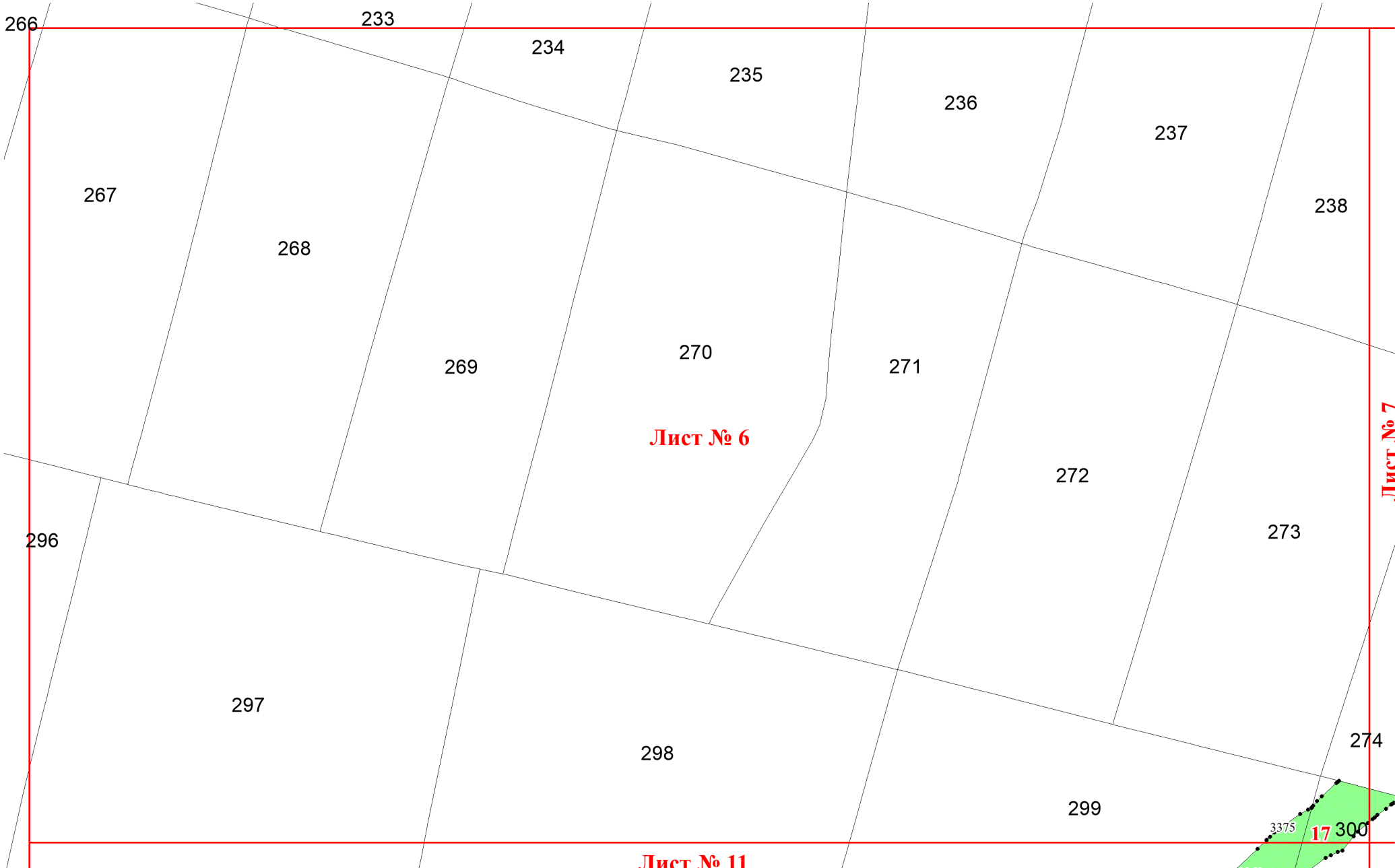
290

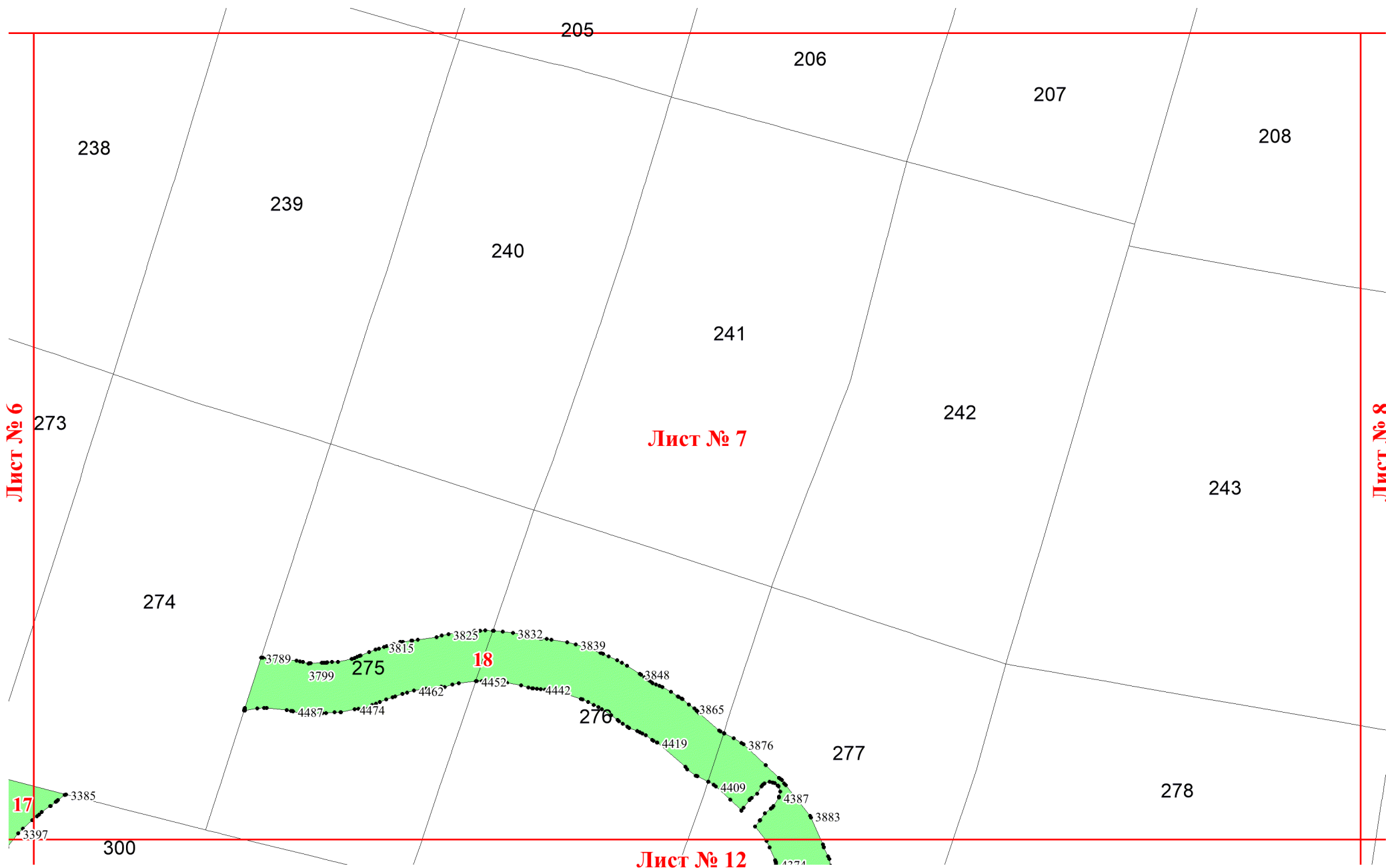
10

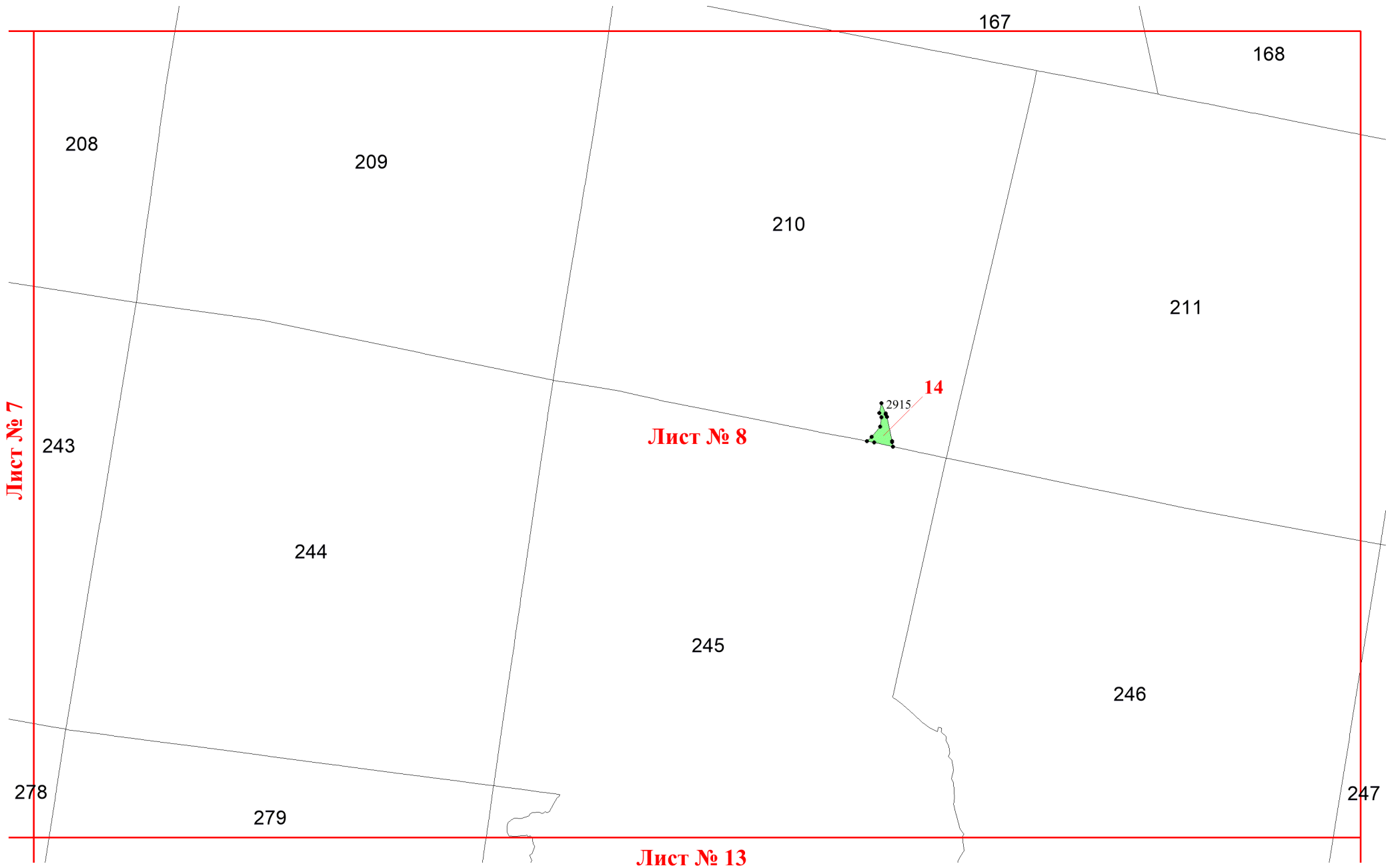
1

9









Лист № 7

Лист № 8

Лист № 13

167

168

208

209

210

211

243

244

245

246

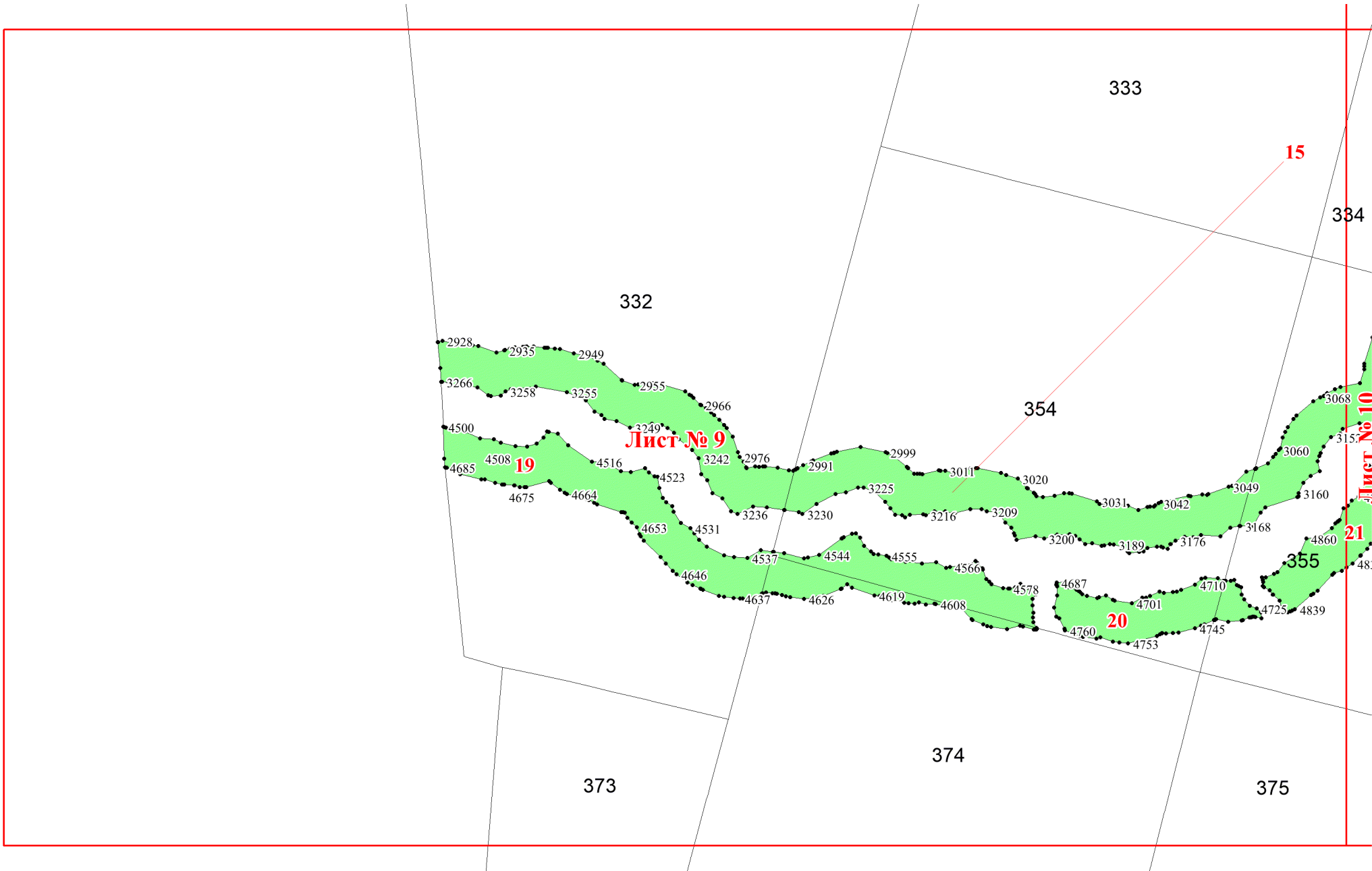
278

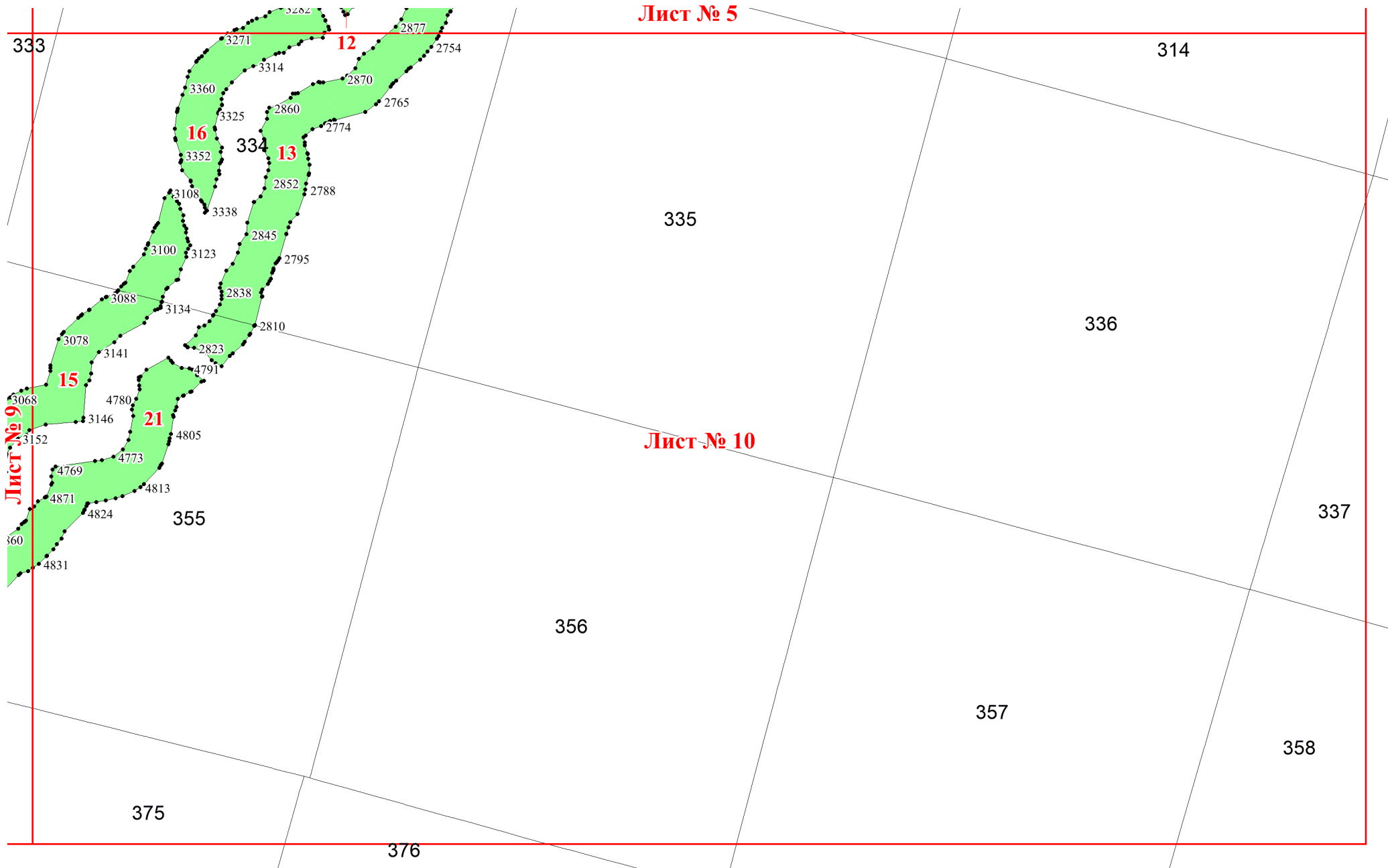
279

247

2915

14





Лист № 6

297

298

299

318

319

Лист № 11

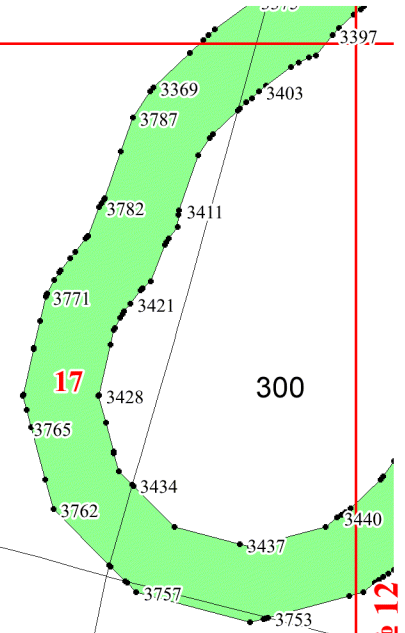
320

340

341

342

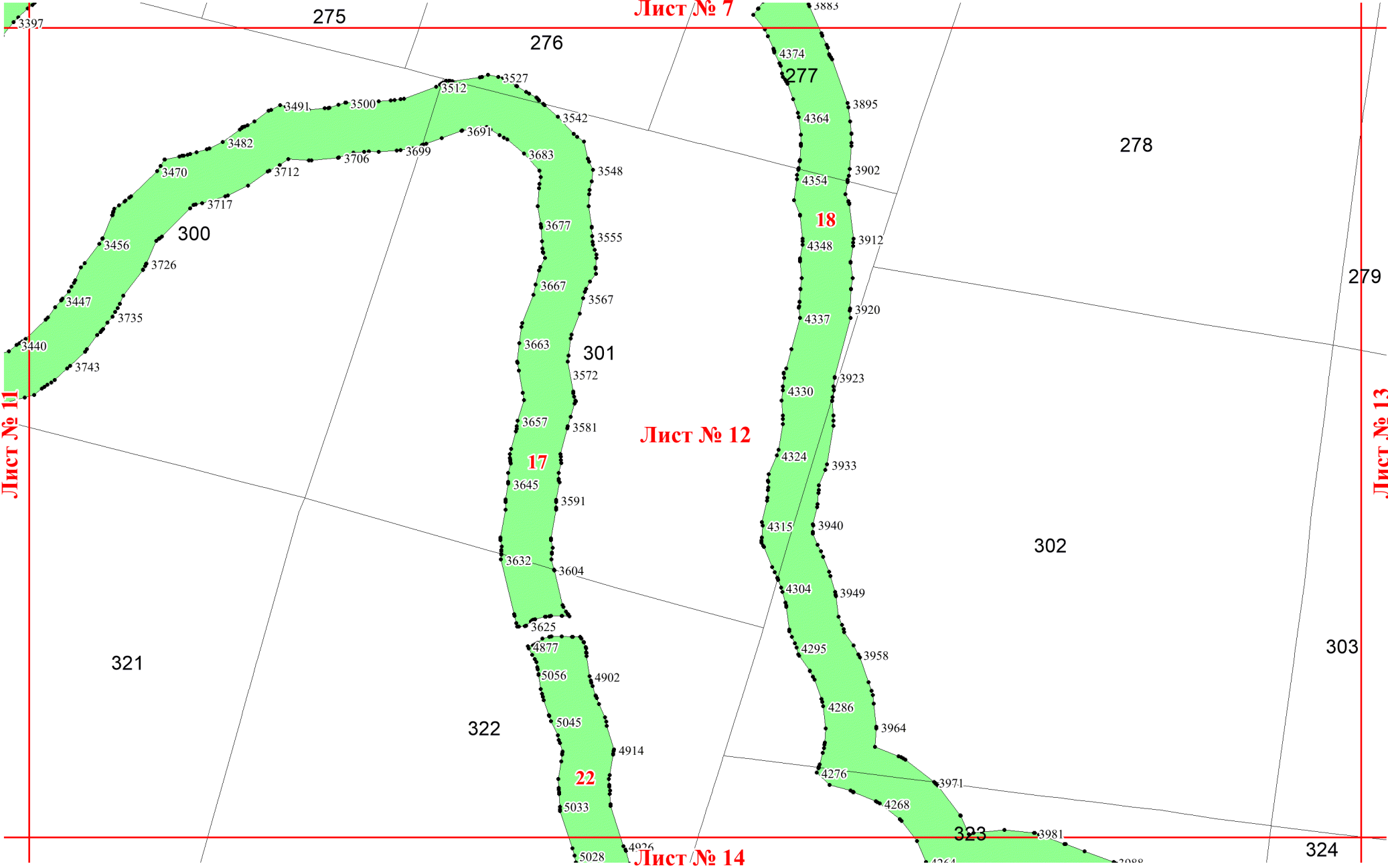
343



17

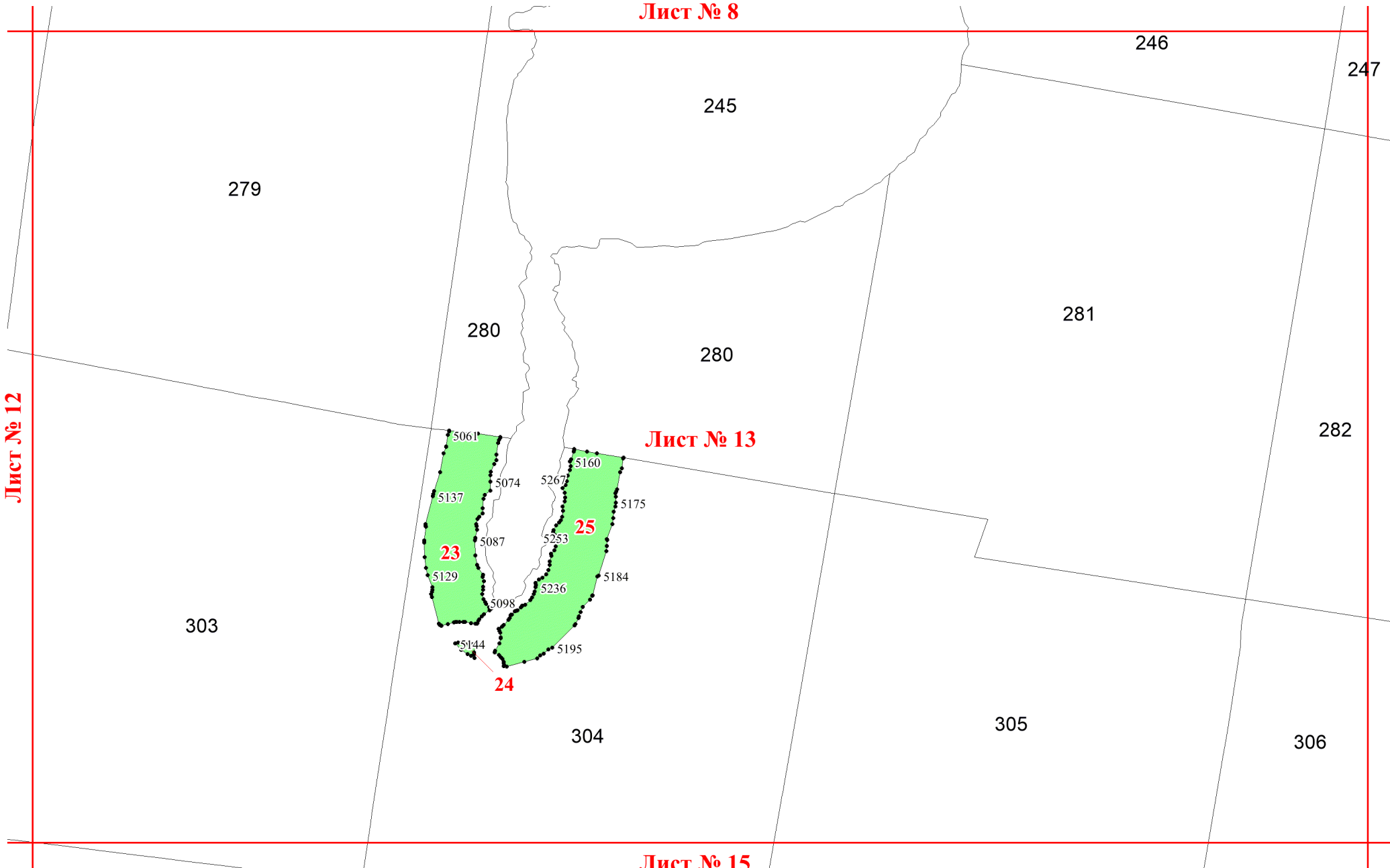
300

Лист № 12



Лист № 8

Лист № 12



Лист № 13

Лист № 15

