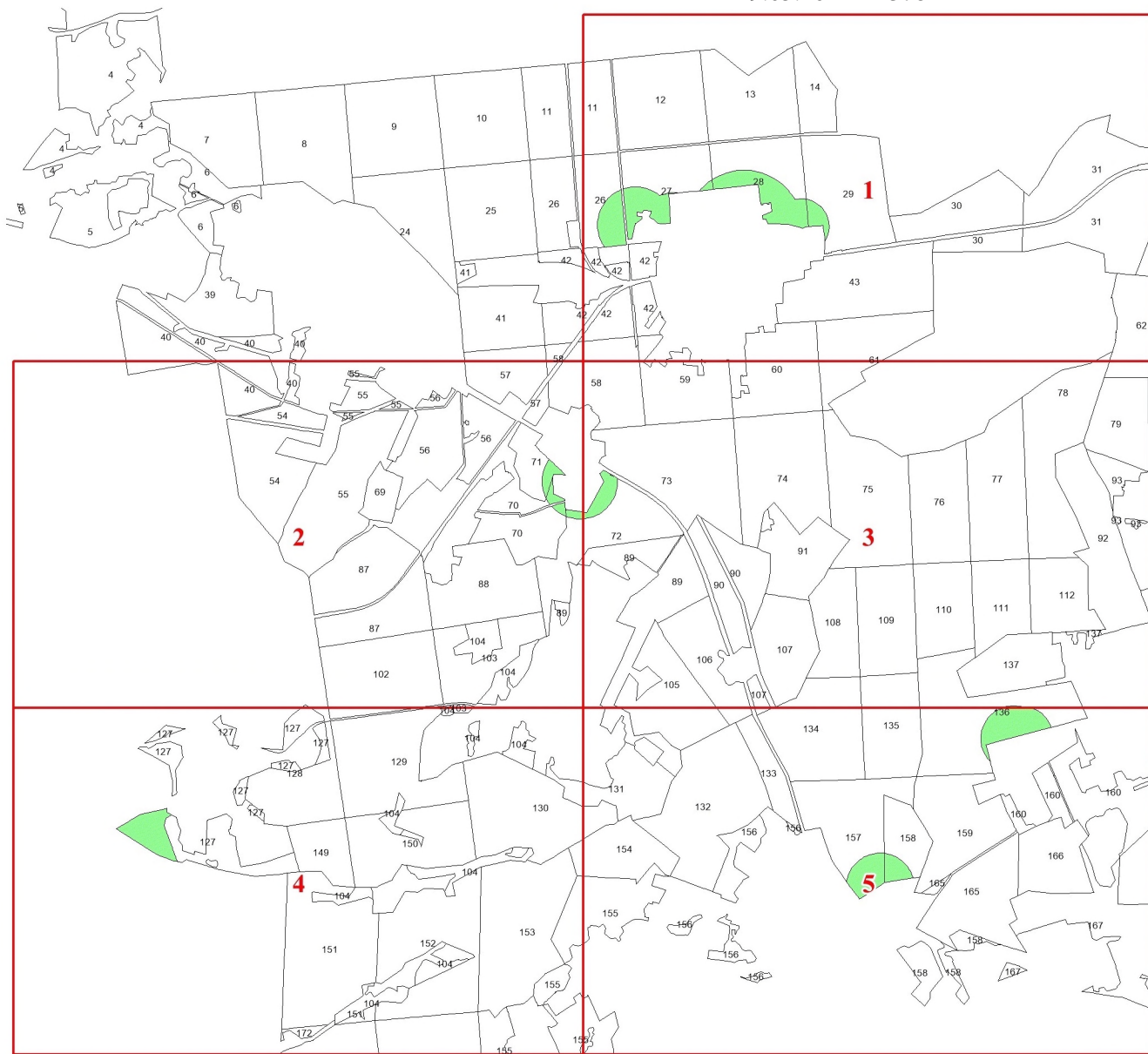


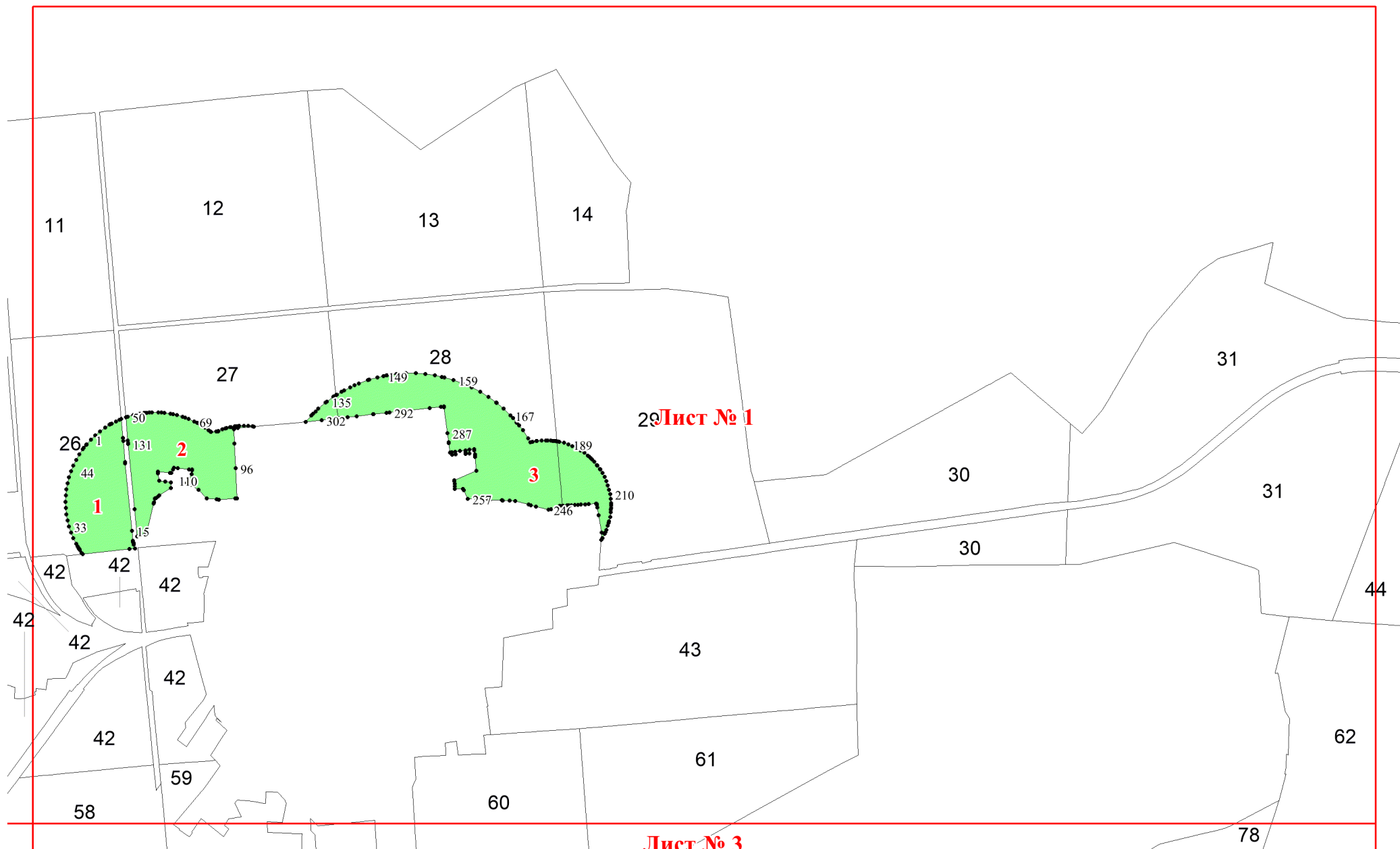
**Графическое описание местоположения
границ земель, на которых
располагаются леса, выполняющие
функции защиты природных и иных
объектов (леса, расположенные в первом
и втором поясах зон санитарной охраны
источников питьевого и
хозяйственно-бытового водоснабжения),
на территории Андреевского
участкового лесничества Андреевского
лесничества Владимирской области**

Приложение № 6 к приказу Рослесхоза
29.05.2024 378



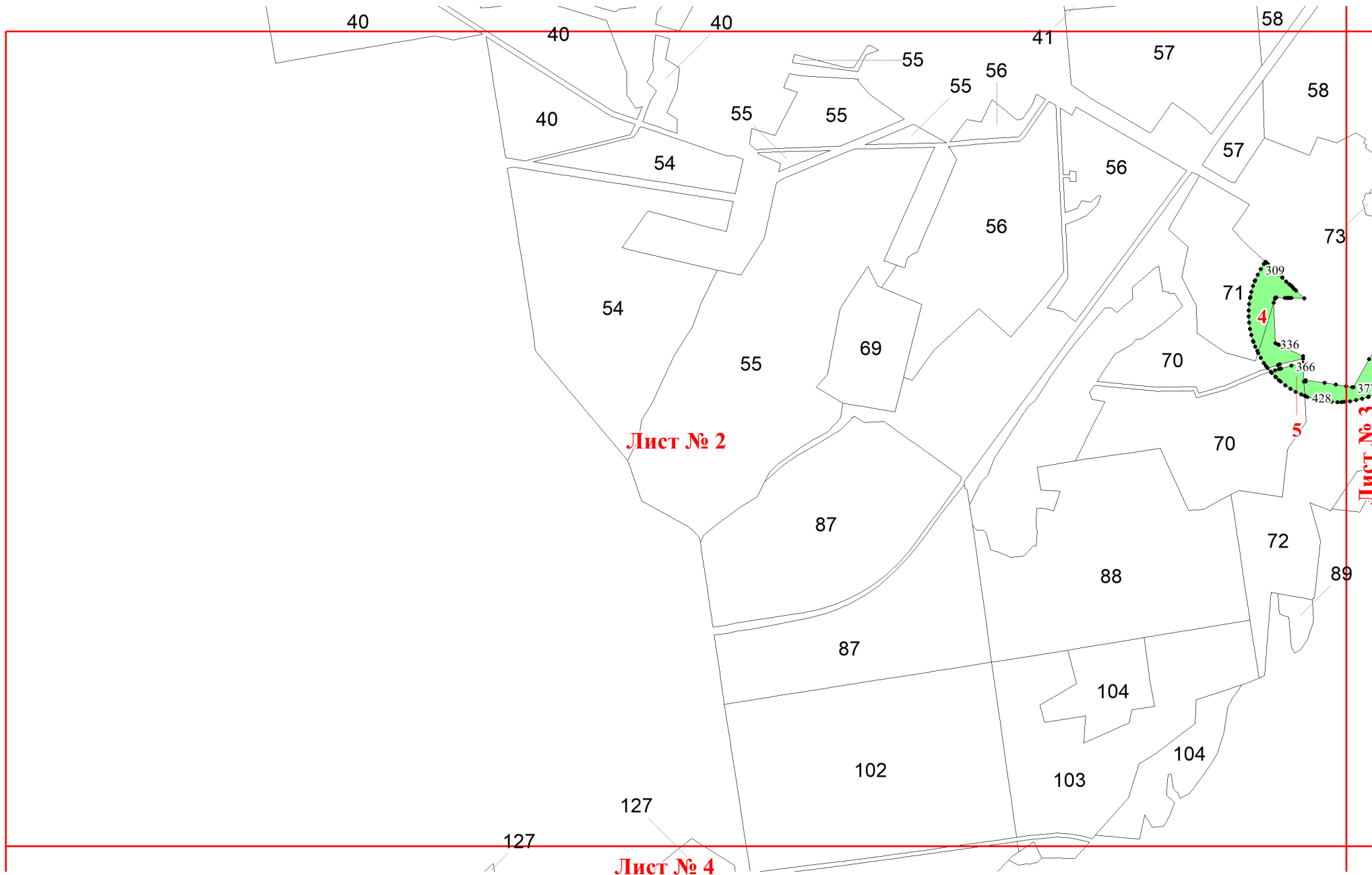
Используемые условные знаки и обозначения:

- 25 Границы и номера лесных кварталов
- 7 Номера участков
- 10 ● Номера характерных точек границ объекта
- Лист №1 Границы и номера листов
- Границы категорий защитных лесов

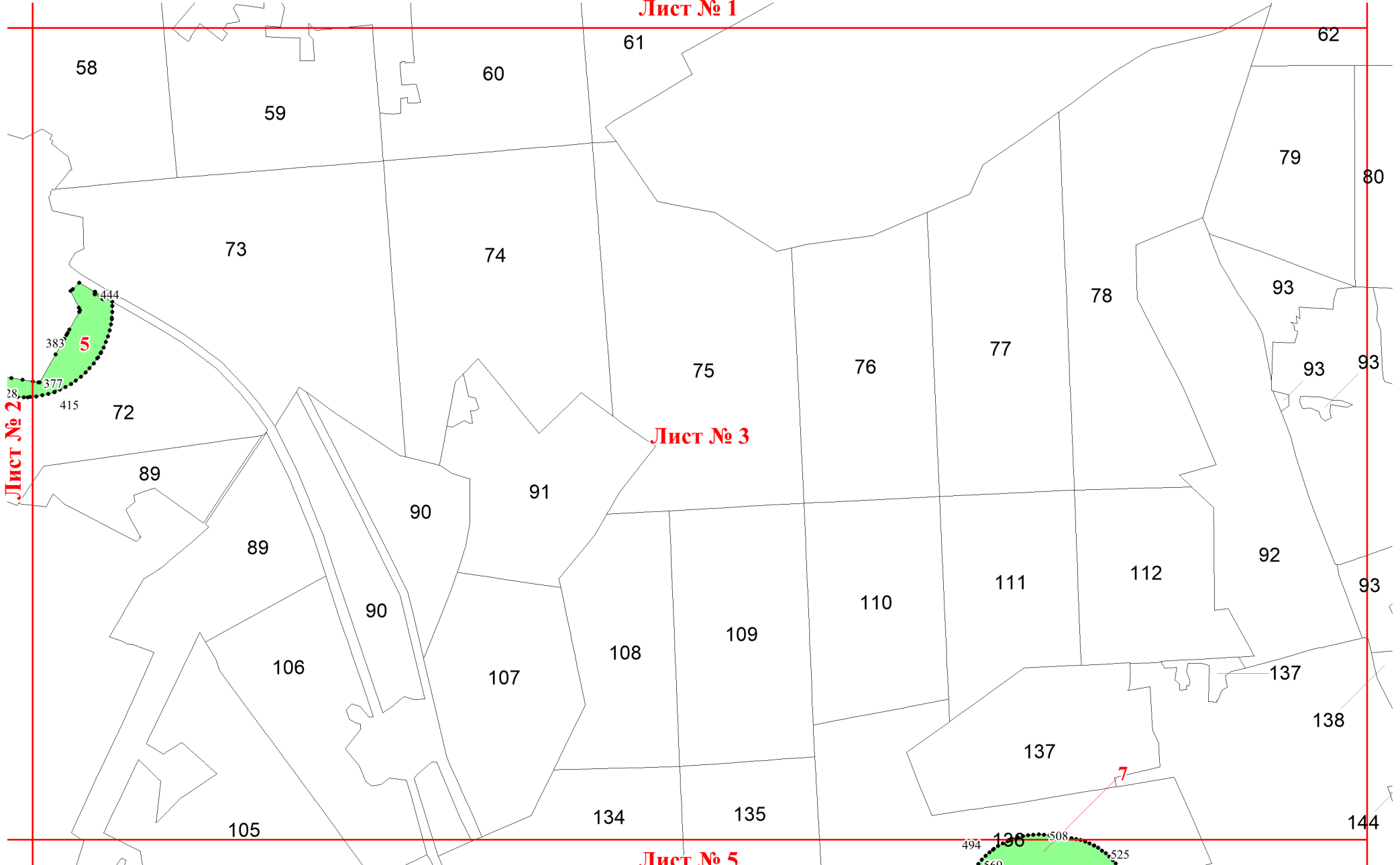


Лист № 1

Лист № 3



Лист № 1



Лист № 2

Лист № 3

Лист № 5

58

59

60

61

62

73

74

75

76

77

78

79

80

28

383

377

72

415

444

89

89

90

91

Лист № 3

110

111

112

92

93

106

106

90

107

108

109

137

138

105

134

135

137

144

494

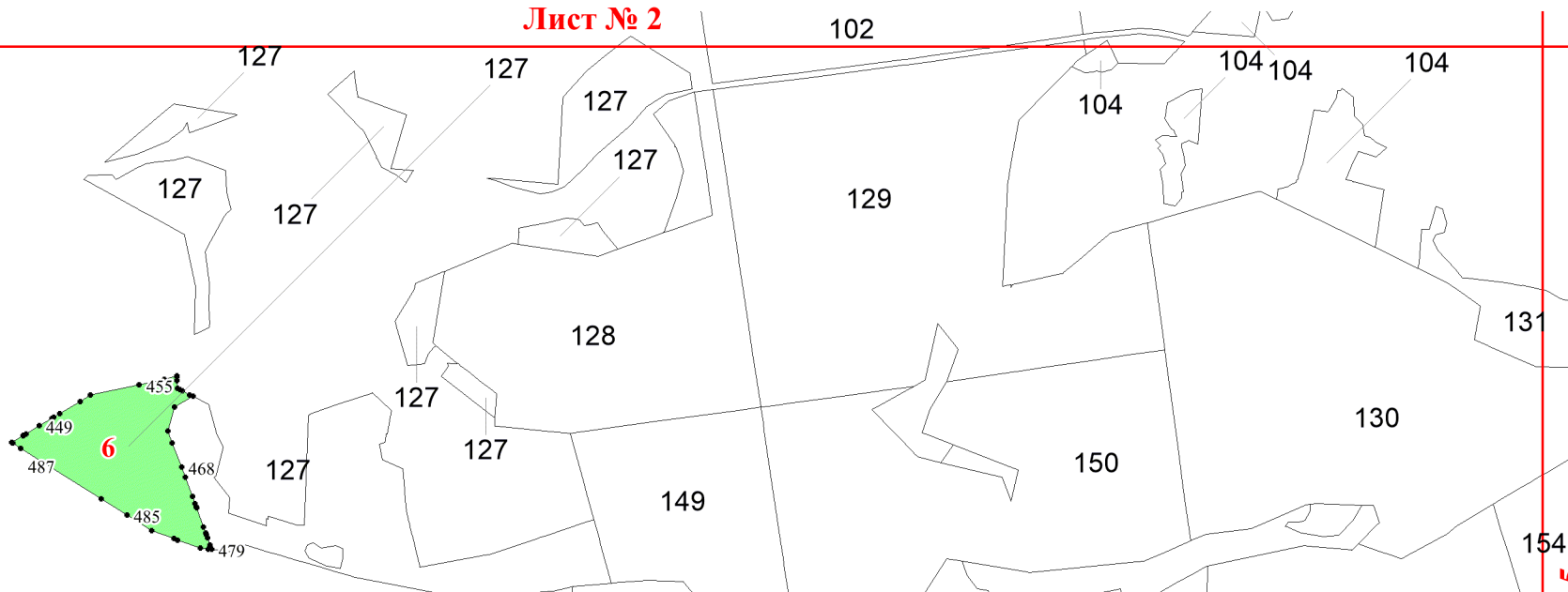
136

508

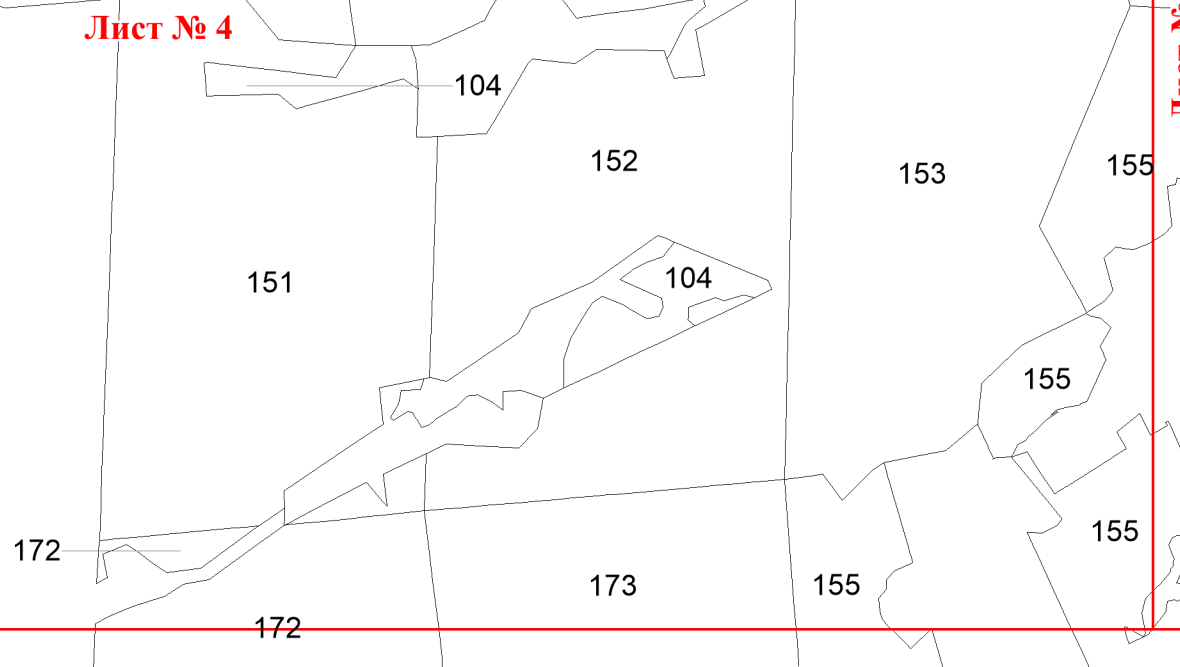
525

7

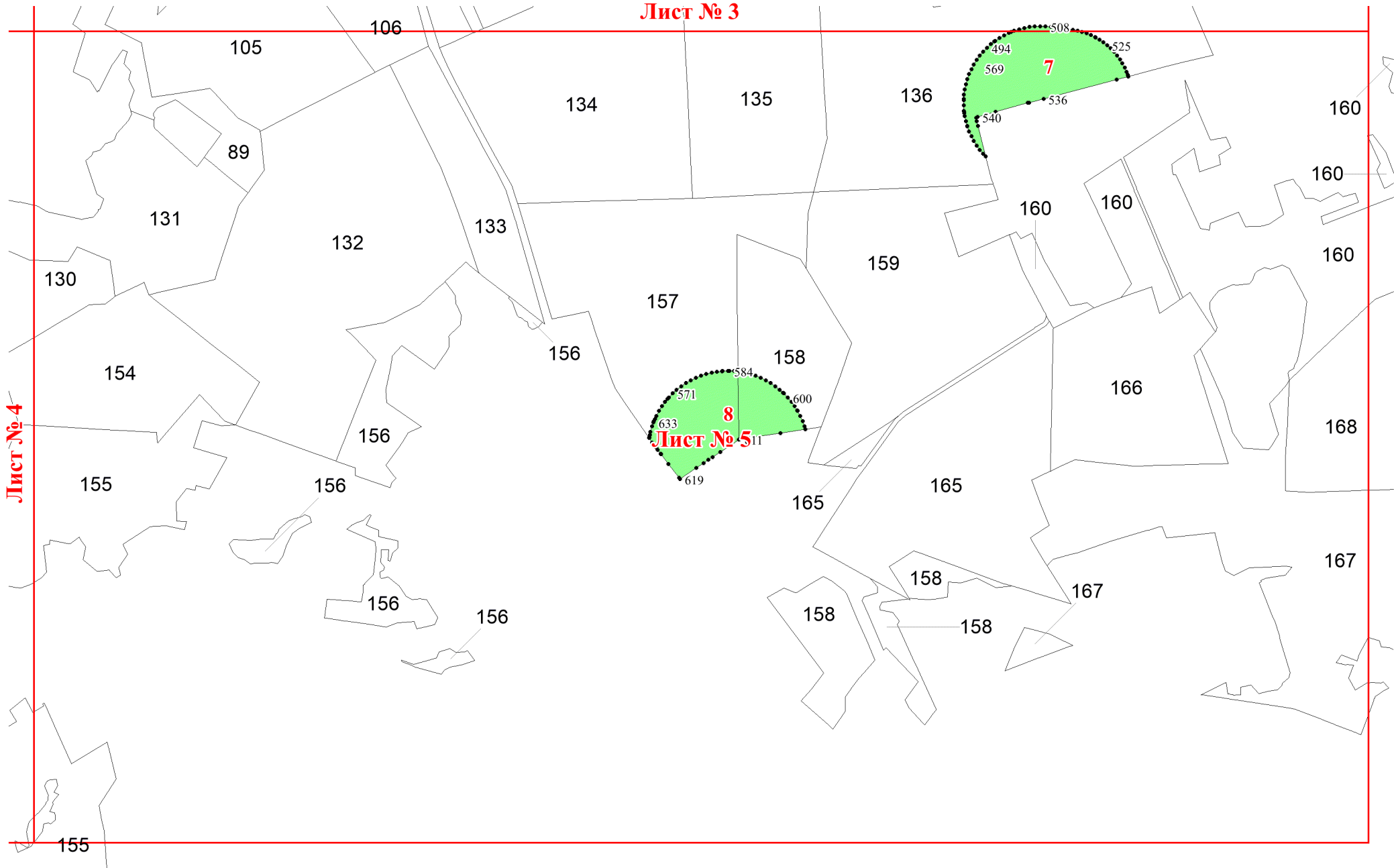
Лист № 2



Лист № 4



Лист № 3



Лист № 4

Лист № 8
Лист № 5

7

8

155