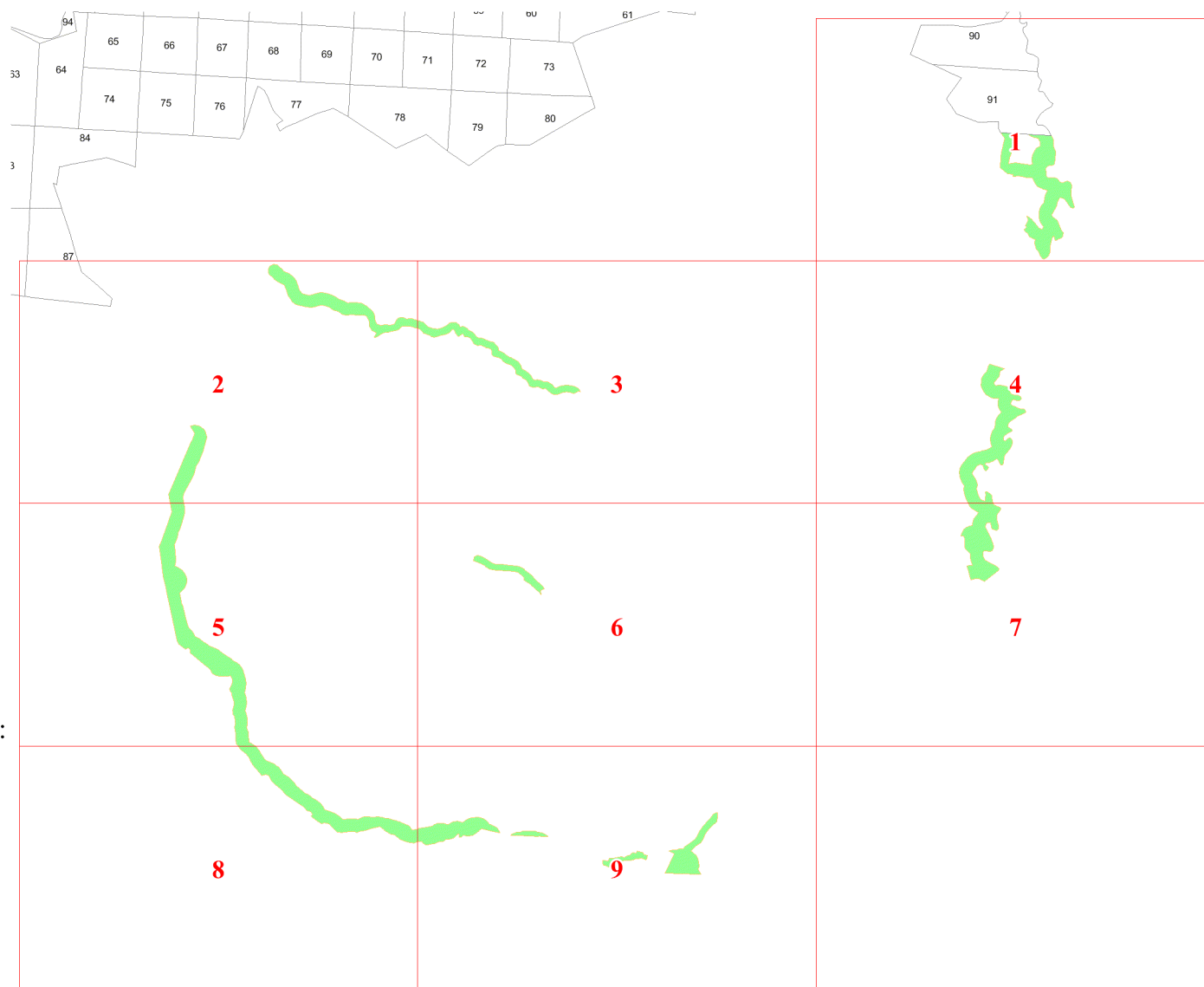


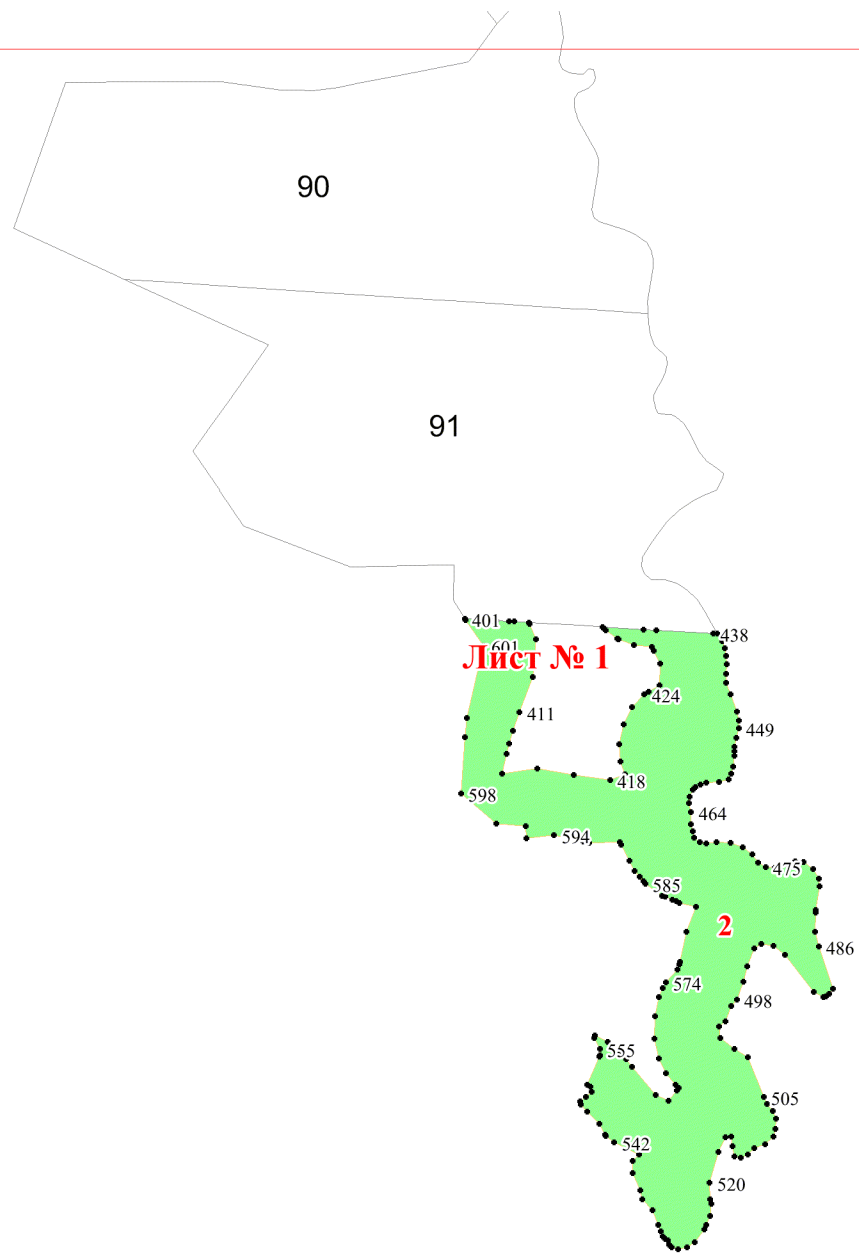
**Графическое описание местоположения
границ земель, на которых
располагаются леса, расположенные в
водоохранных зонах, на территории
Сахчинского участкового лесничества
Новочеремшанского лесничества
Ульяновской области**

Приложение № 36 к приказу Рослесхоза
от 19.06.2024 № 466



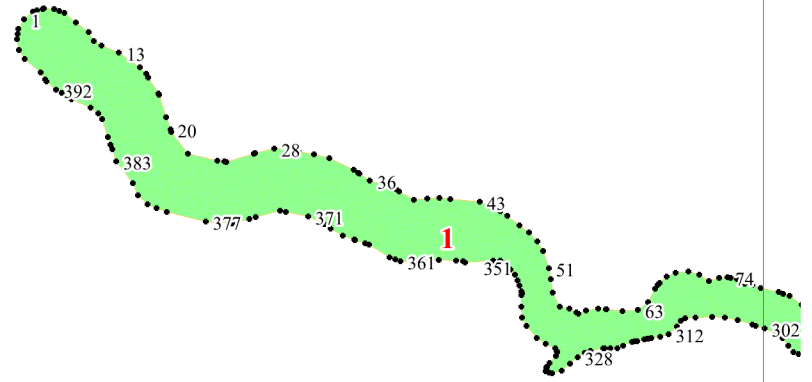
Используемые условные знаки и обозначения:

- 25 Границы и номера лесных кварталов
- 7 • Номера участков
- 10 • Номера характерных точек границ объекта
- Лист №1 Границы и номера листов
- Границы категорий защитных лесов



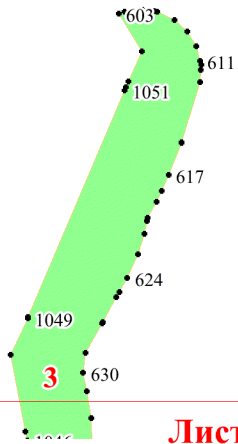
86

87

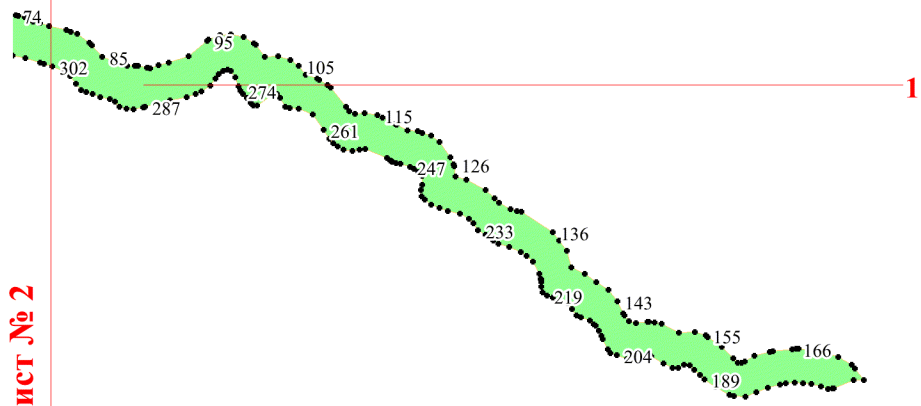


Лист № 2

Лист № 3



Лист № 5

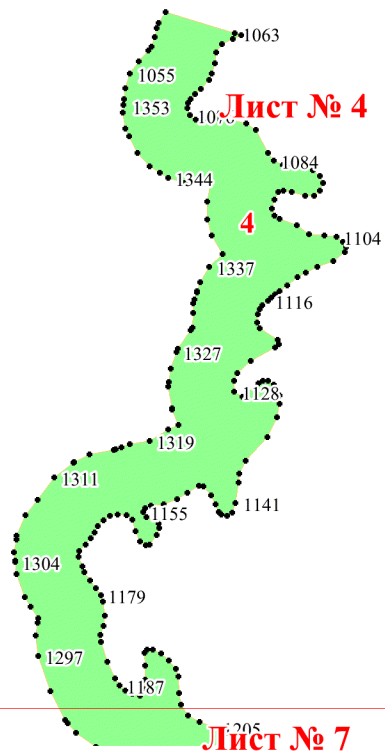


Лист № 2

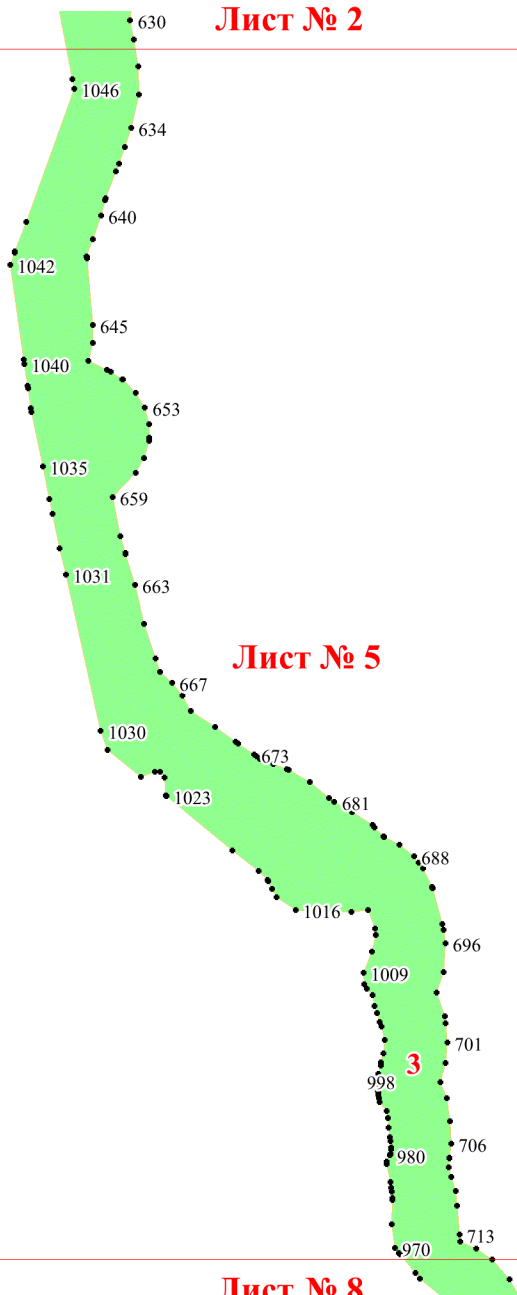
Лист № 3

Лист № 4

Лист № 6

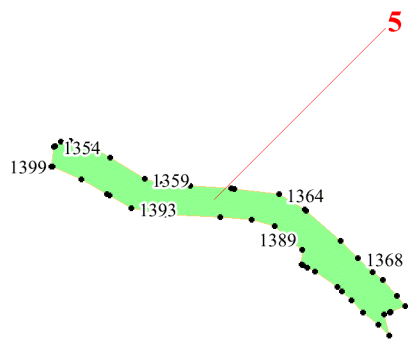


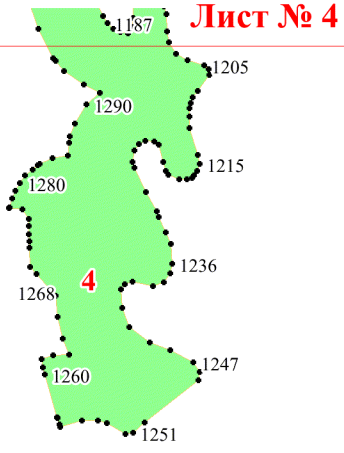
Лист № 2



Лист № 8

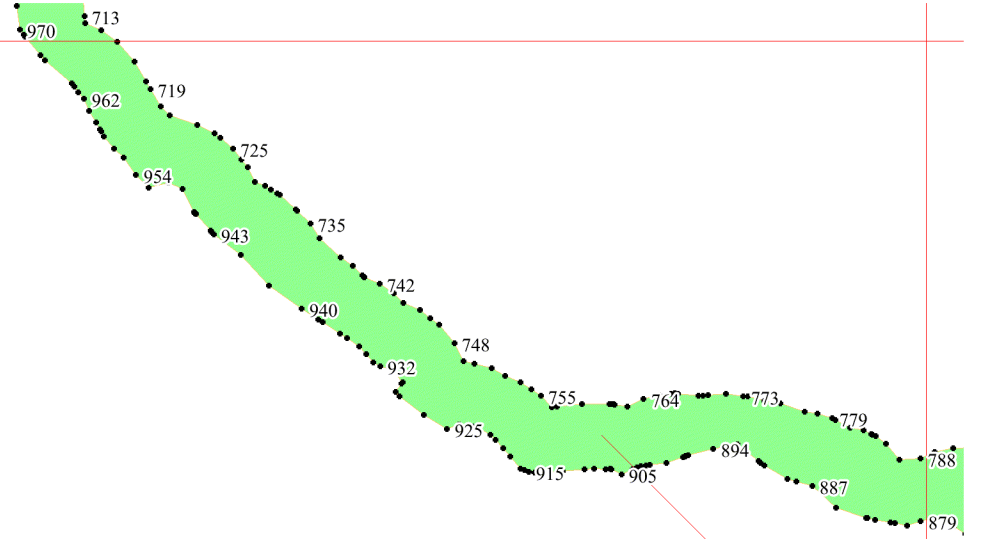
Лист № 6





Лист № 7

Лист № 5



Лист № 8

Лист № 9

3

