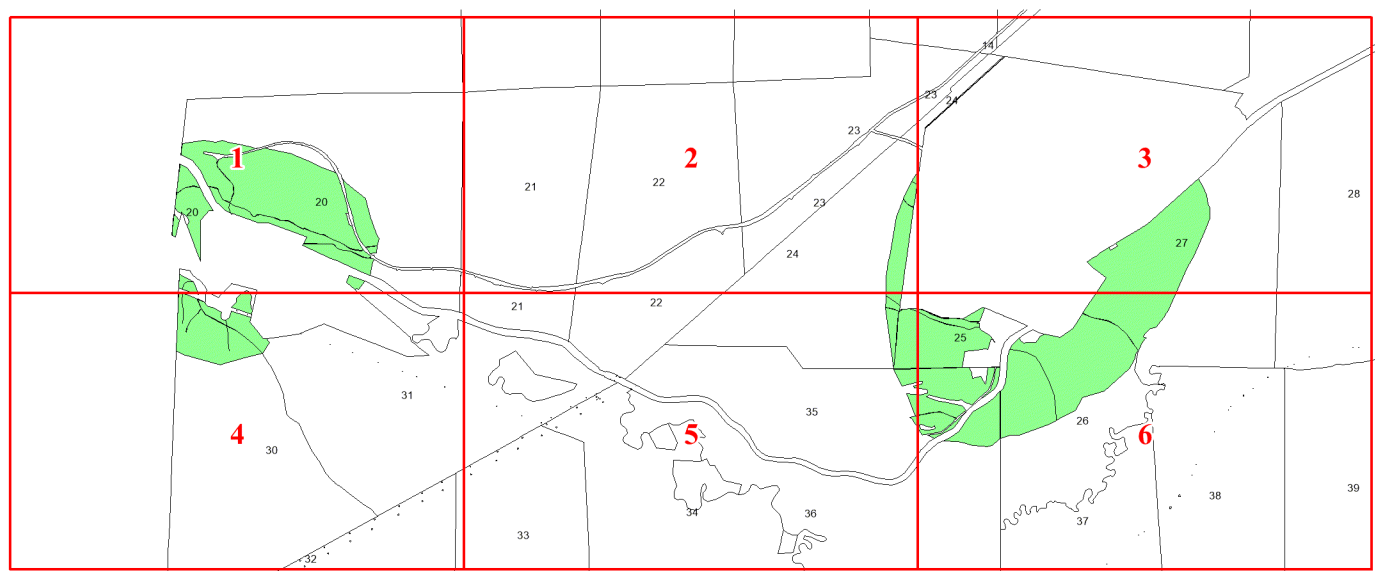


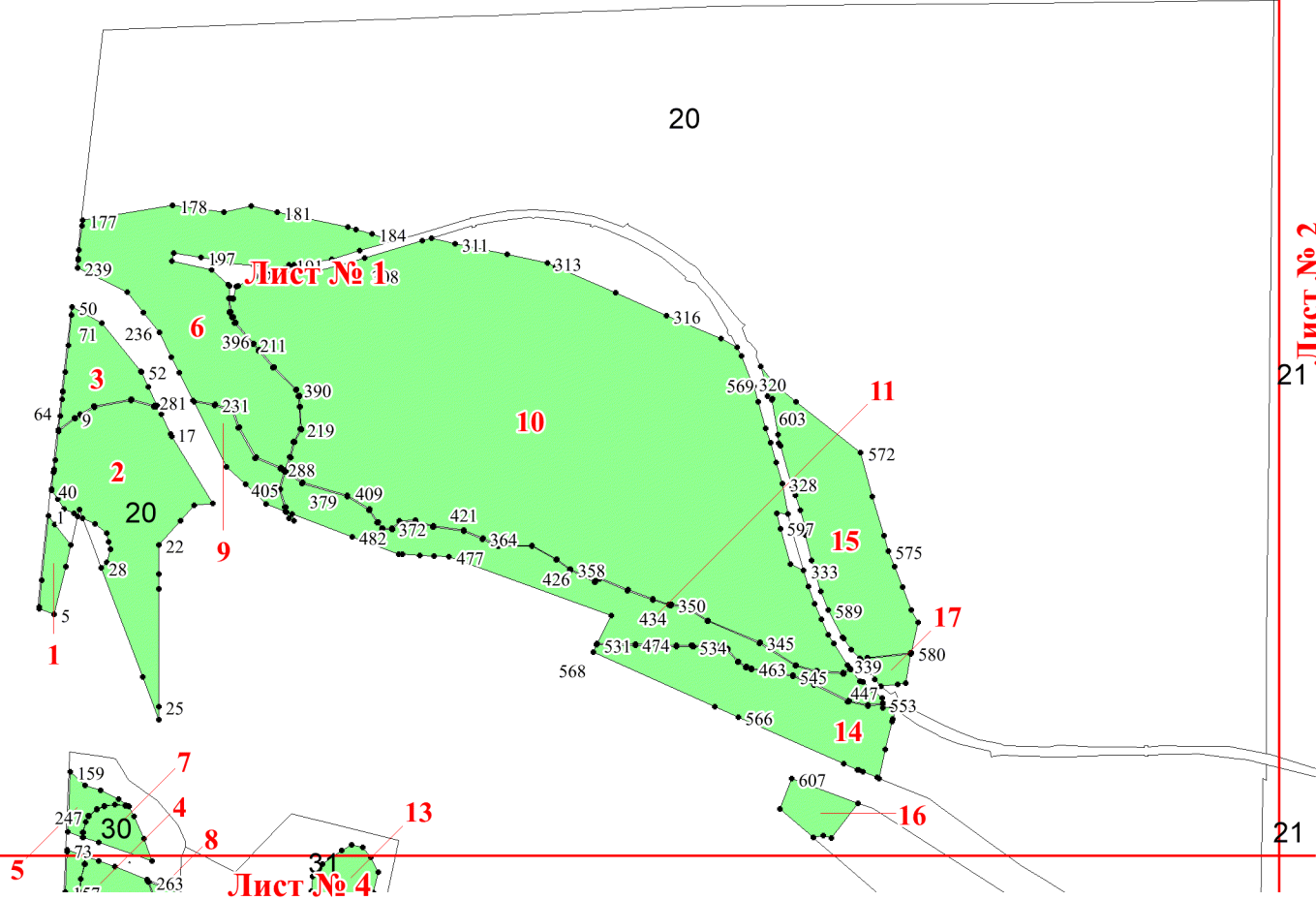
Графическое описание местоположения границ земель, на которых располагаются особо защитные участки лесов «участки лесов вокруг поселков городского типа, сельских населенных пунктов», на территории Чукшинского участкового лесничества Чунского лесничества Иркутской области

Приложение № 233 к приказу Рослесхоза от 21.05.2024 № 341



Используемые условные знаки и обозначения:

- 25 Границы и номера лесных кварталов
- 7 Номера участков
- 10 ● Номера характерных точек границ объекта
- Лист №1 Границы и номера листов
- Границы особо защитных участков лесов



Лист № 1

Лист № 4

5

7

4

8

13

11

15

17

14

16

3

2

9

6

10

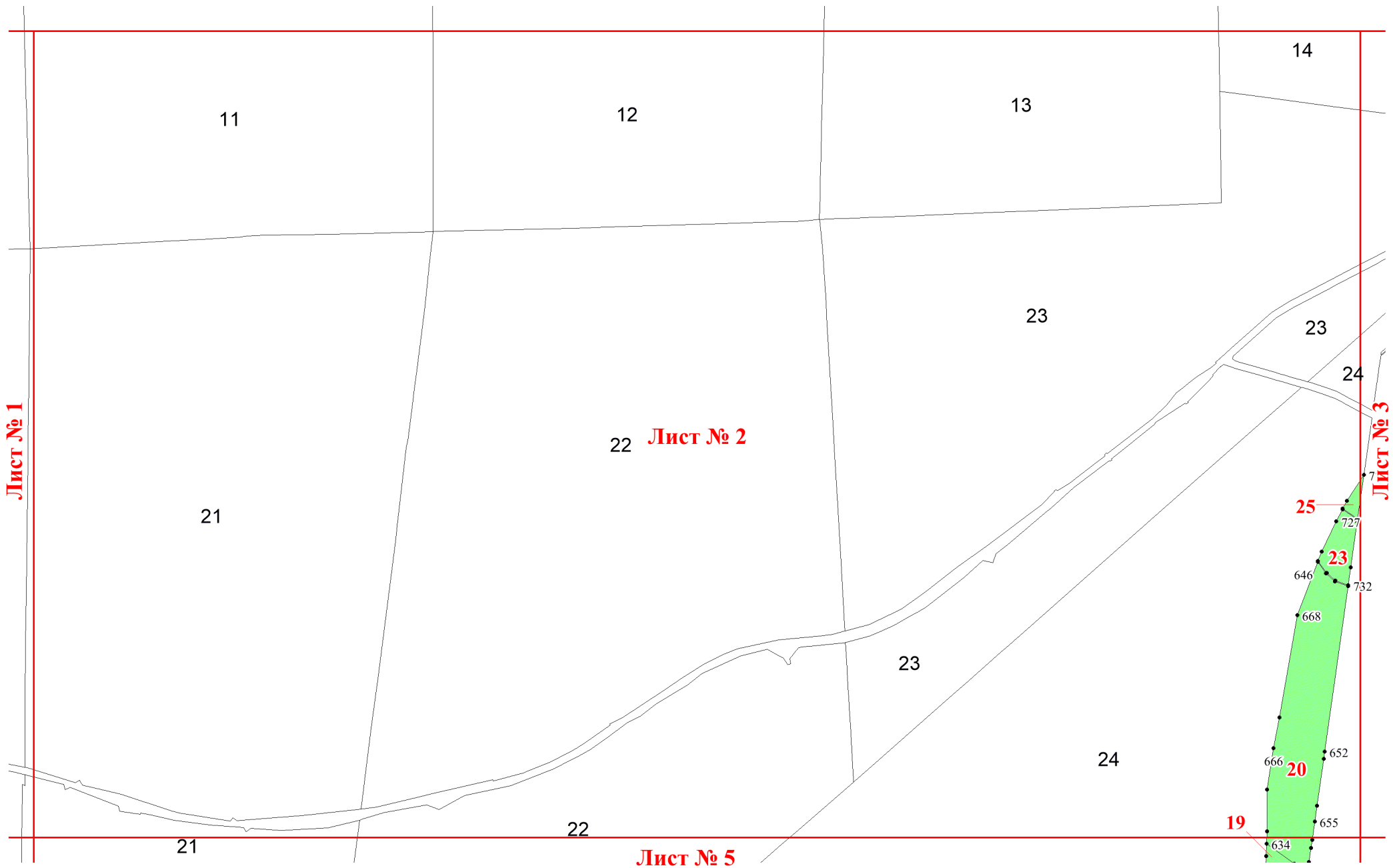
1

20

20

30

31



Лист № 1

Лист № 2

Лист № 3

Лист № 5

11

12

13

14

21

22

23

23

24

23

24

21

22

25

23

20

19

727

646

732

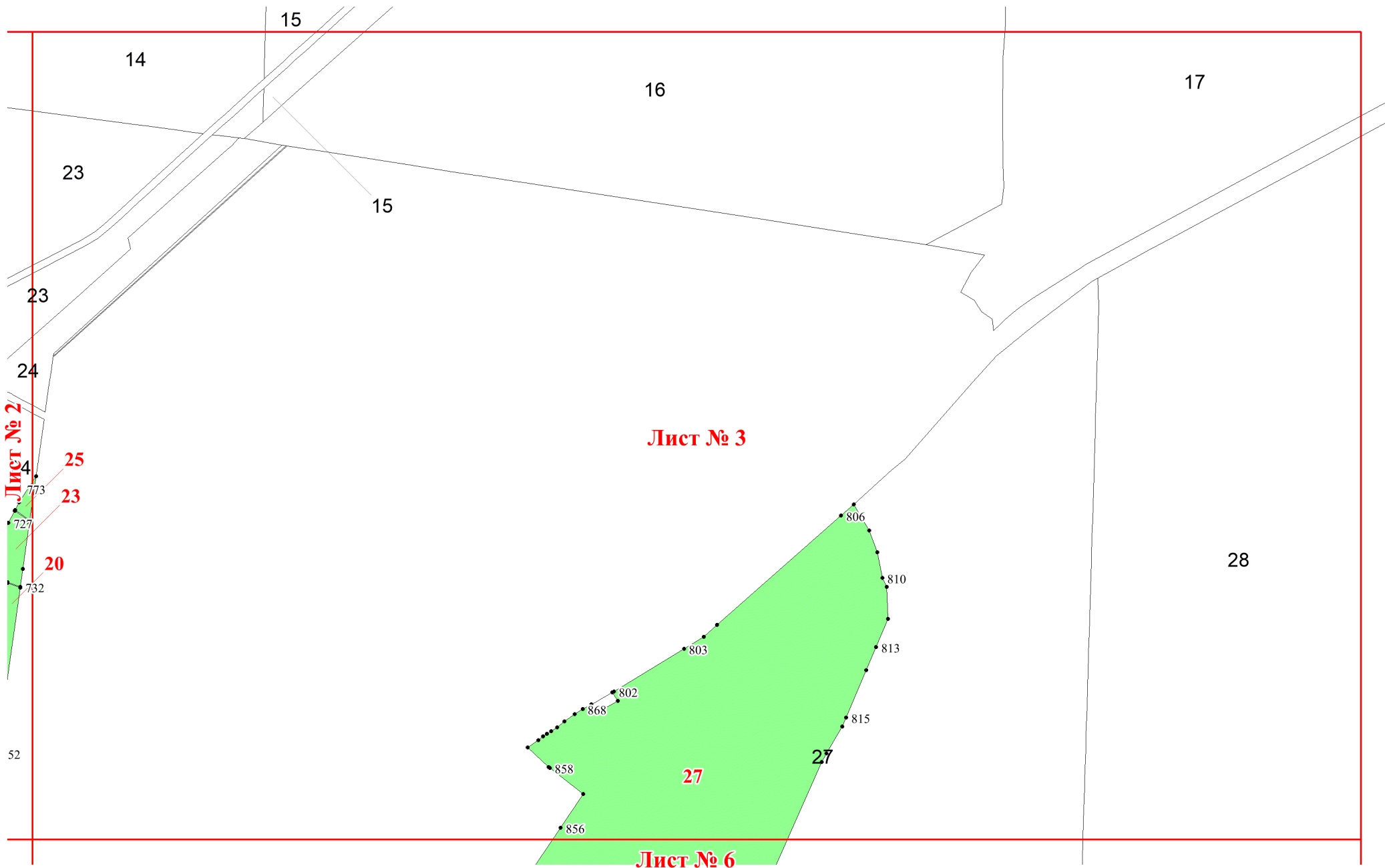
668

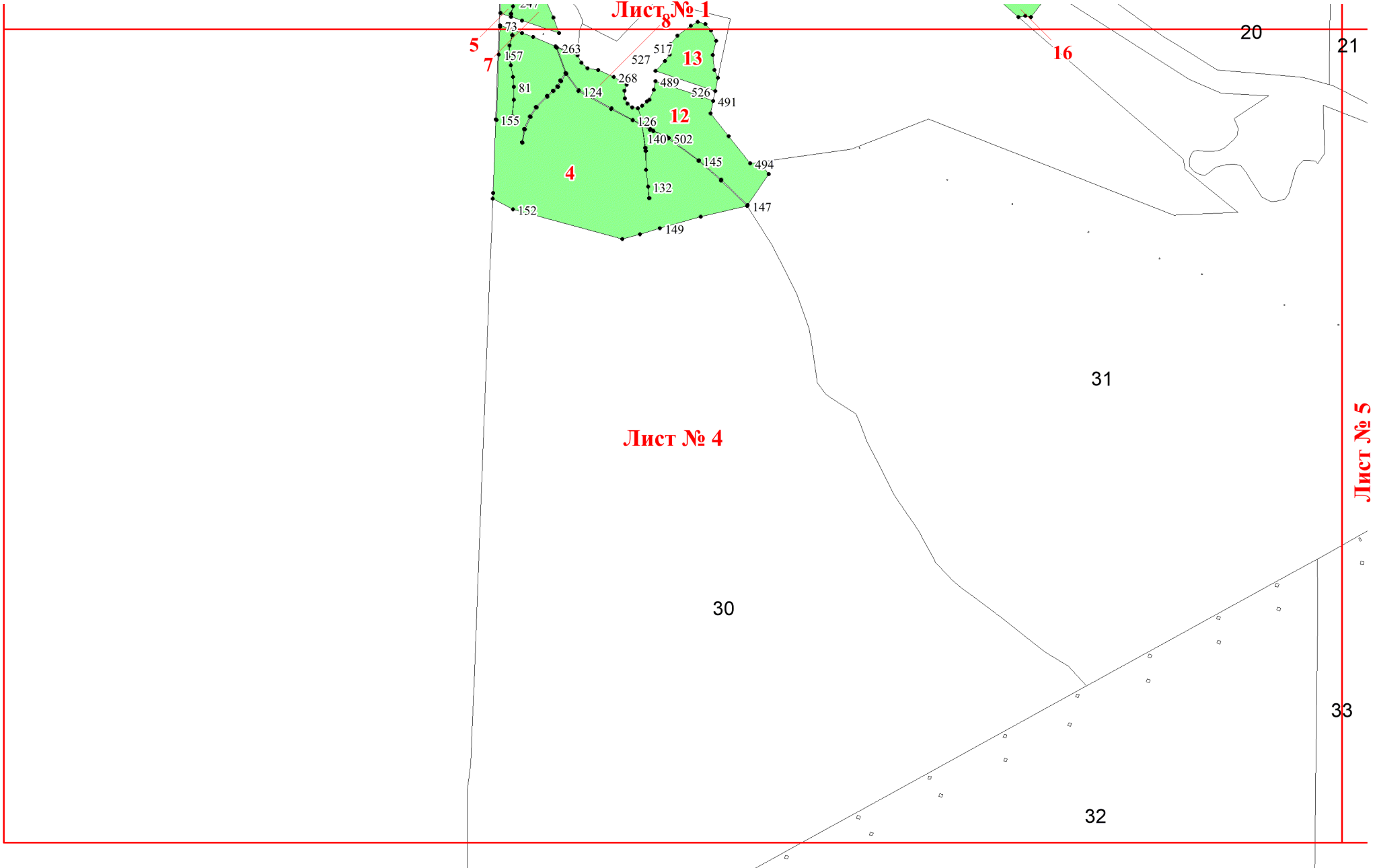
666

652

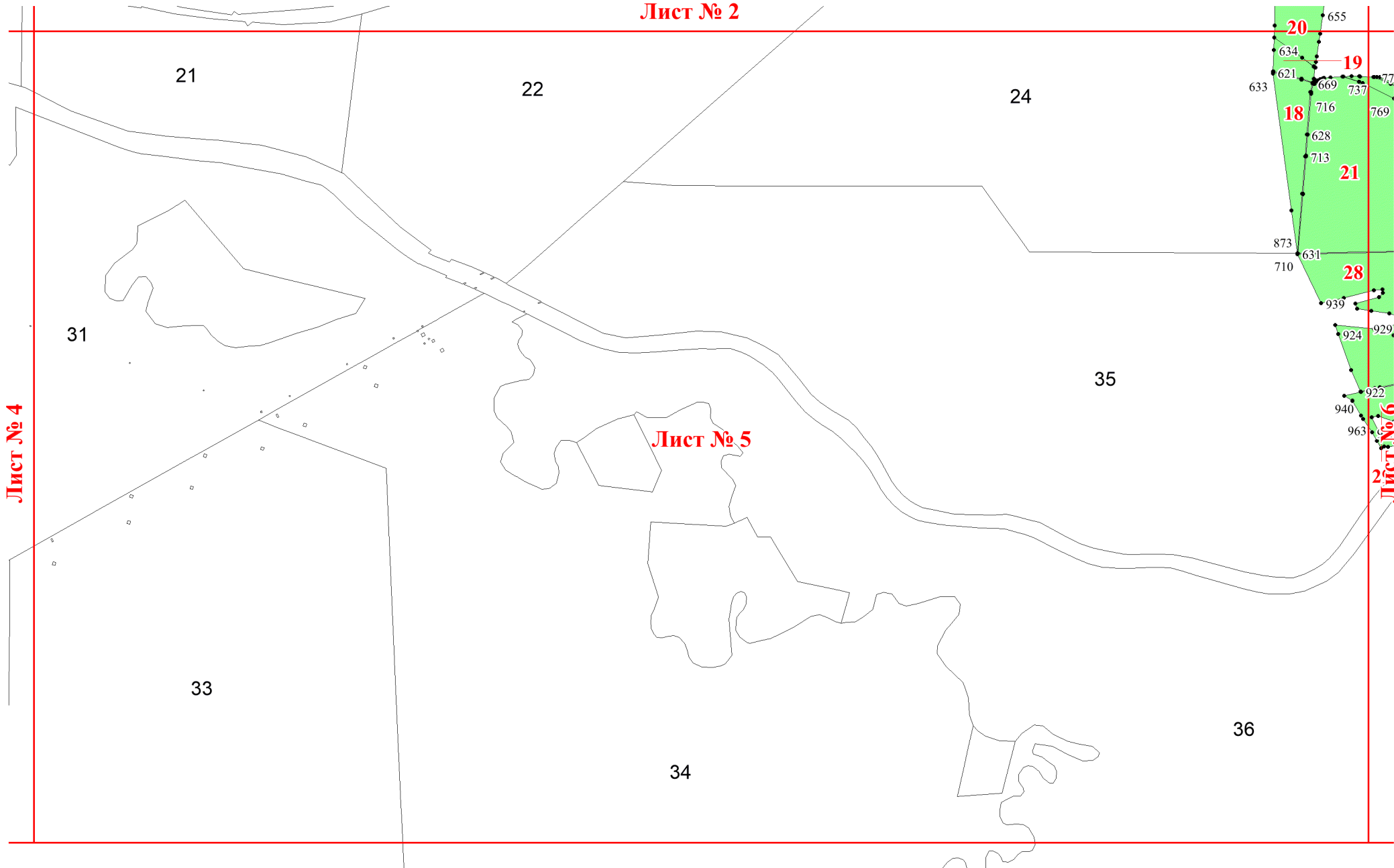
655

634





Лист № 2



Лист № 4

Лист № 5

Лист № 6

21

22

24

31

33

34

35

36

20

19

18

21

28

655

634

621

633

669

737

77

769

716

628

713

873

631

710

939

924

929

922

940

963

