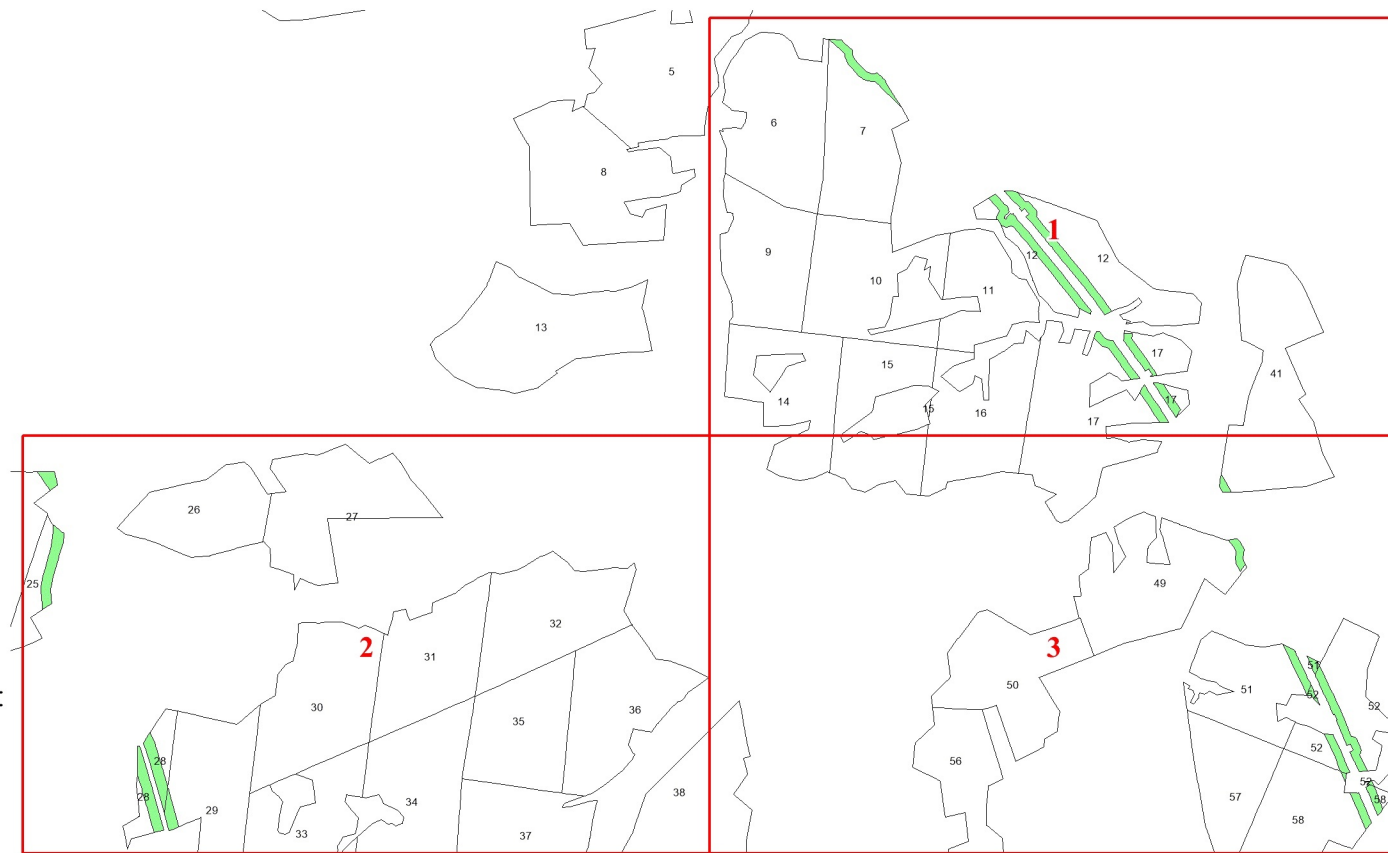


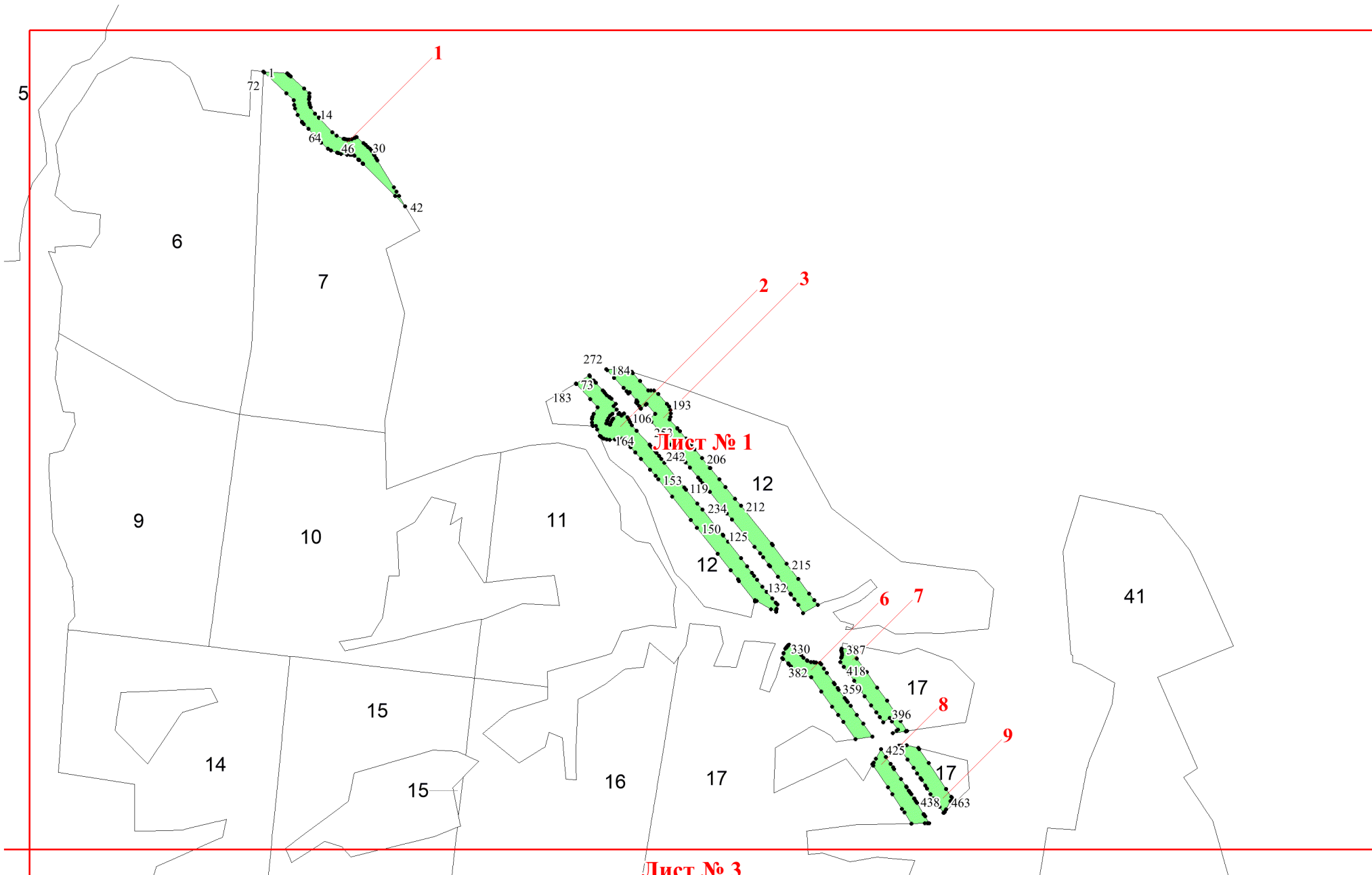
**Графическое описание местоположения
границ земель, на которых
располагаются леса, выполняющие
функции защиты природных и иных
объектов (леса, расположенные в
защитных полосах лесов), на
территории Жуковского участкового
лесничества Андреевского лесничества
Владимирской области**

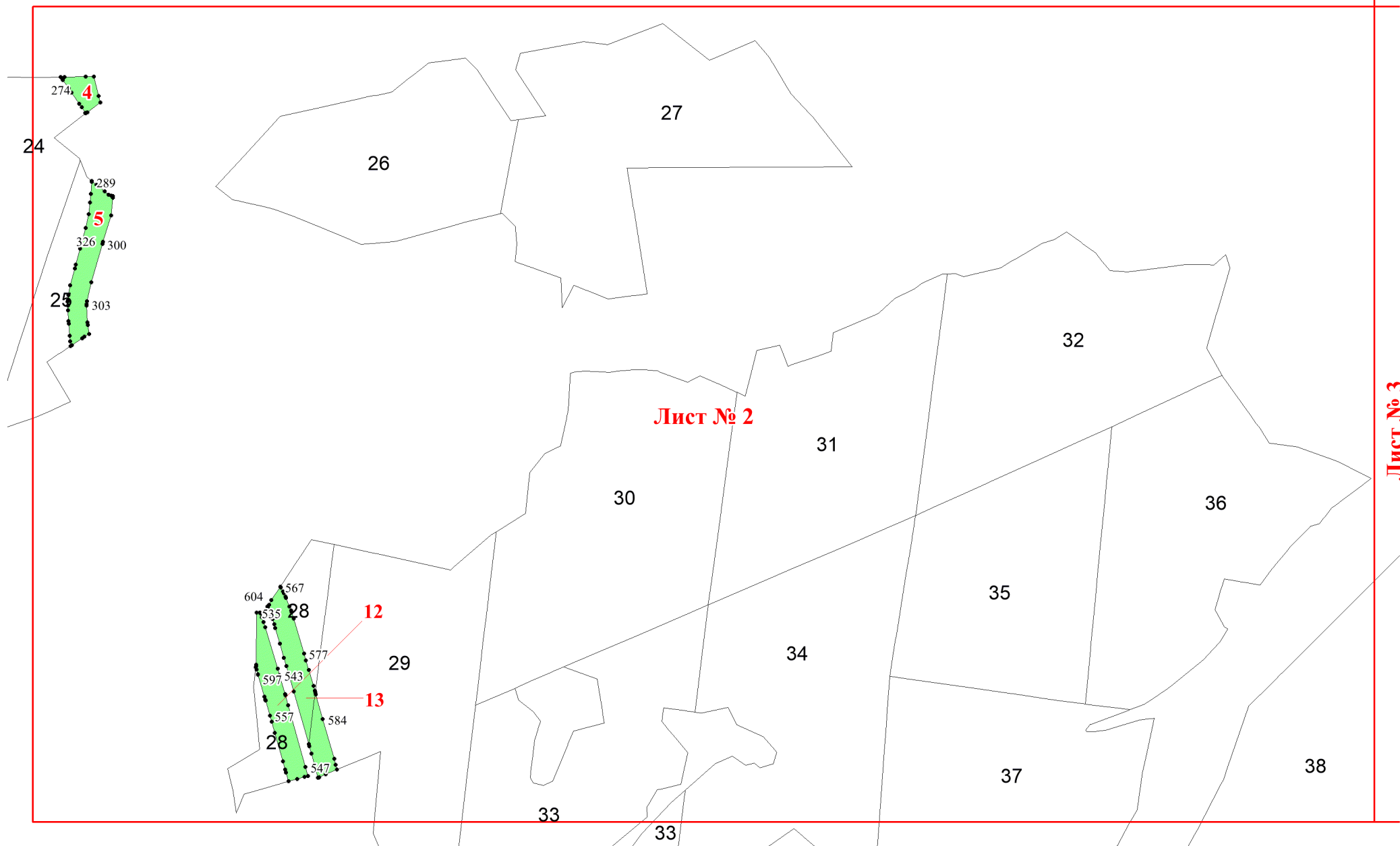
Приложение №34 к приказу Рослесхоза
29.05.2024 378



Используемые условные знаки и обозначения:

- 25 Границы и номера лесных кварталов
- 7 Номера участков
- 10 ● Номера характерных точек границ объекта
- Лист №1 Границы и номера листов
- Границы категорий защитных лесов





Лист № 1

14

15

16

17

10

41

488

11

534

502

521

49

Лист № 3

Лист № 2

36

50

51

51

14

52

52

38

56

57

52

52

52

16

15

57

808

803

17

58

774

802

791

19

814

791

608

51

736

655

622

663

722

635

709

668

740

752

679

752

808

803

802

774

791

814

791