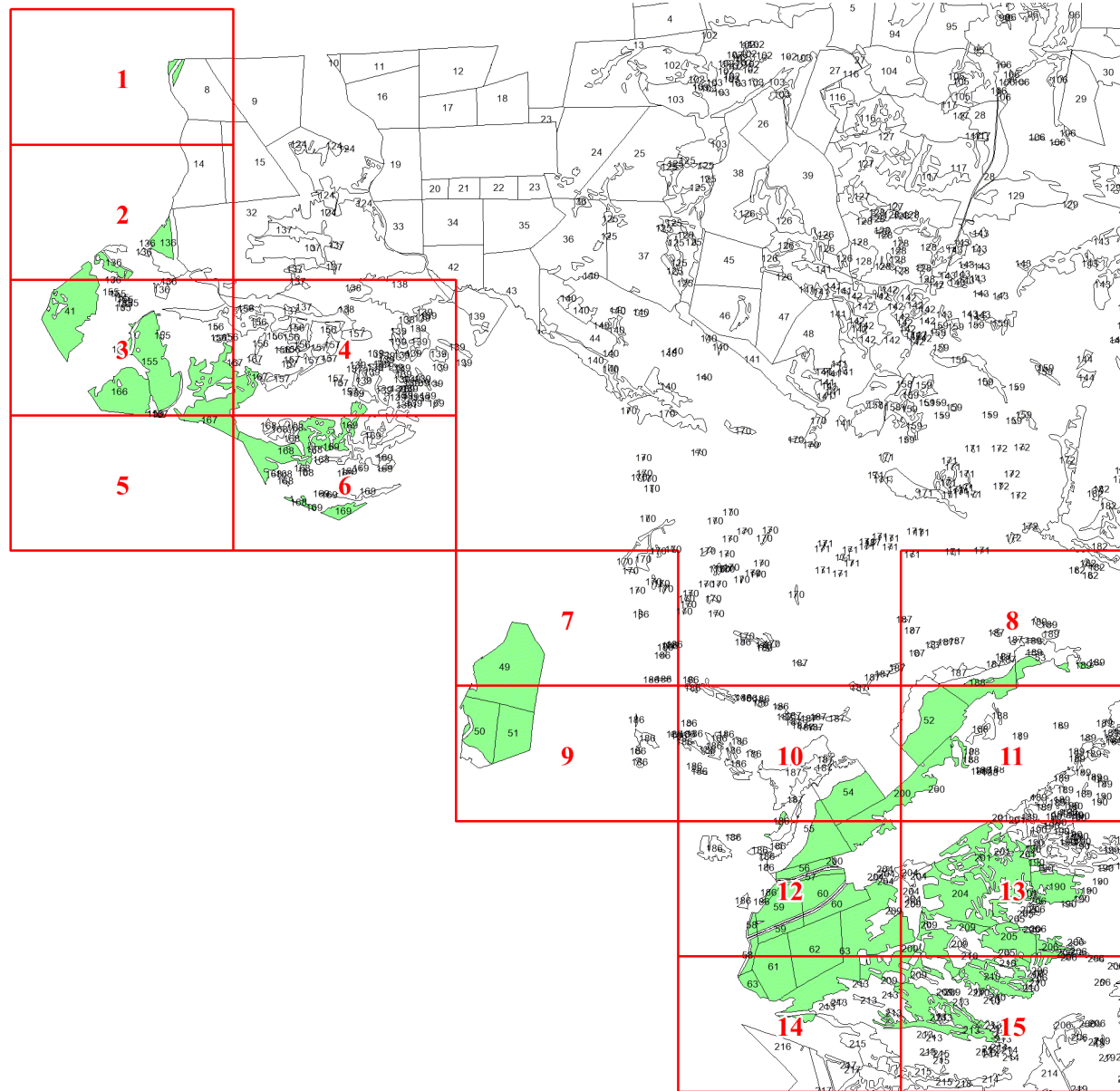


**Графическое описание местоположения
 границ земель, на которых
 располагаются эксплуатационные леса,
 на территории Сухобузимского
 участкового лесничества
 Сухобузимского лесничества
 Красноярского края**

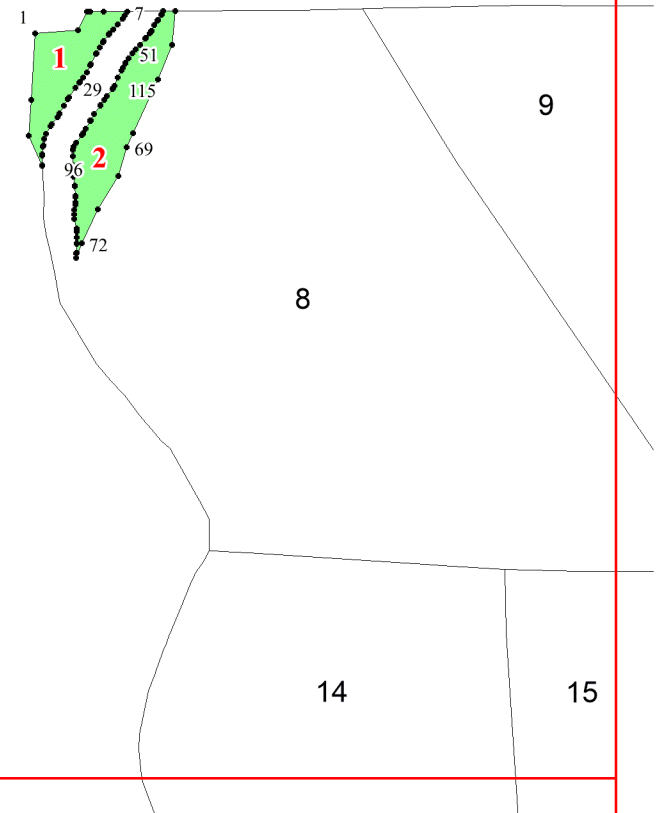
Приложение № 26 к приказу Рослесхоза
 от 28.05.2024 № 370



Используемые условные знаки и обозначения:

- 25 Границы и номера лесных кварталов
- 7 Номера участков
- 10 ● Номера характерных точек границ объекта
- Лист №1 Границы и номера листов
- Границы эксплуатационных лесов

Лист № 1



Лист № 2

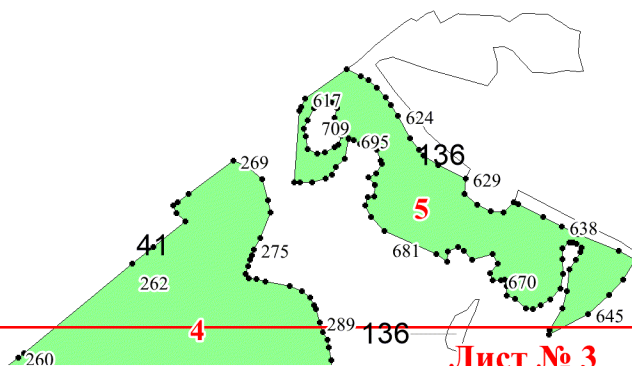
Лист № 1

14

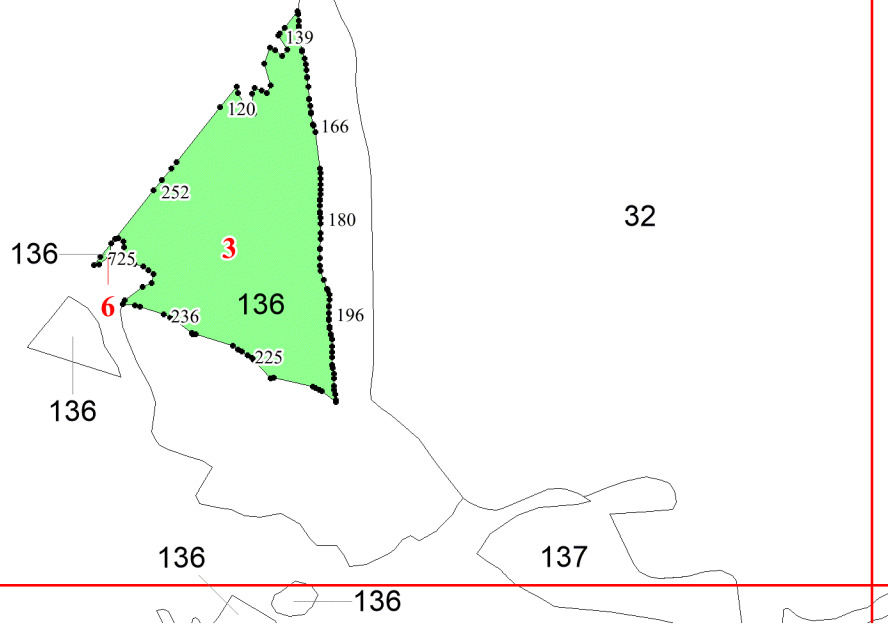
15

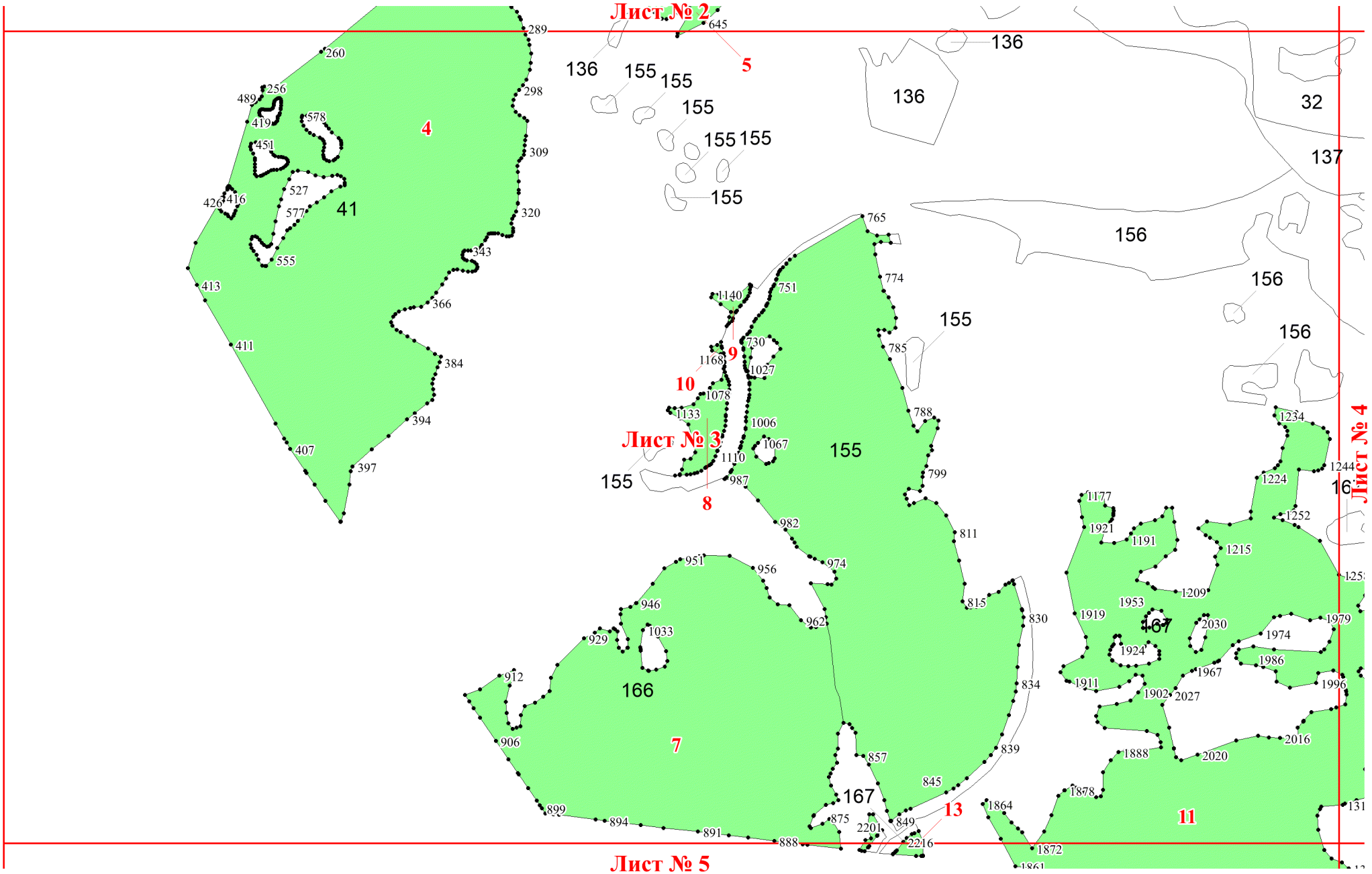
Лист № 2

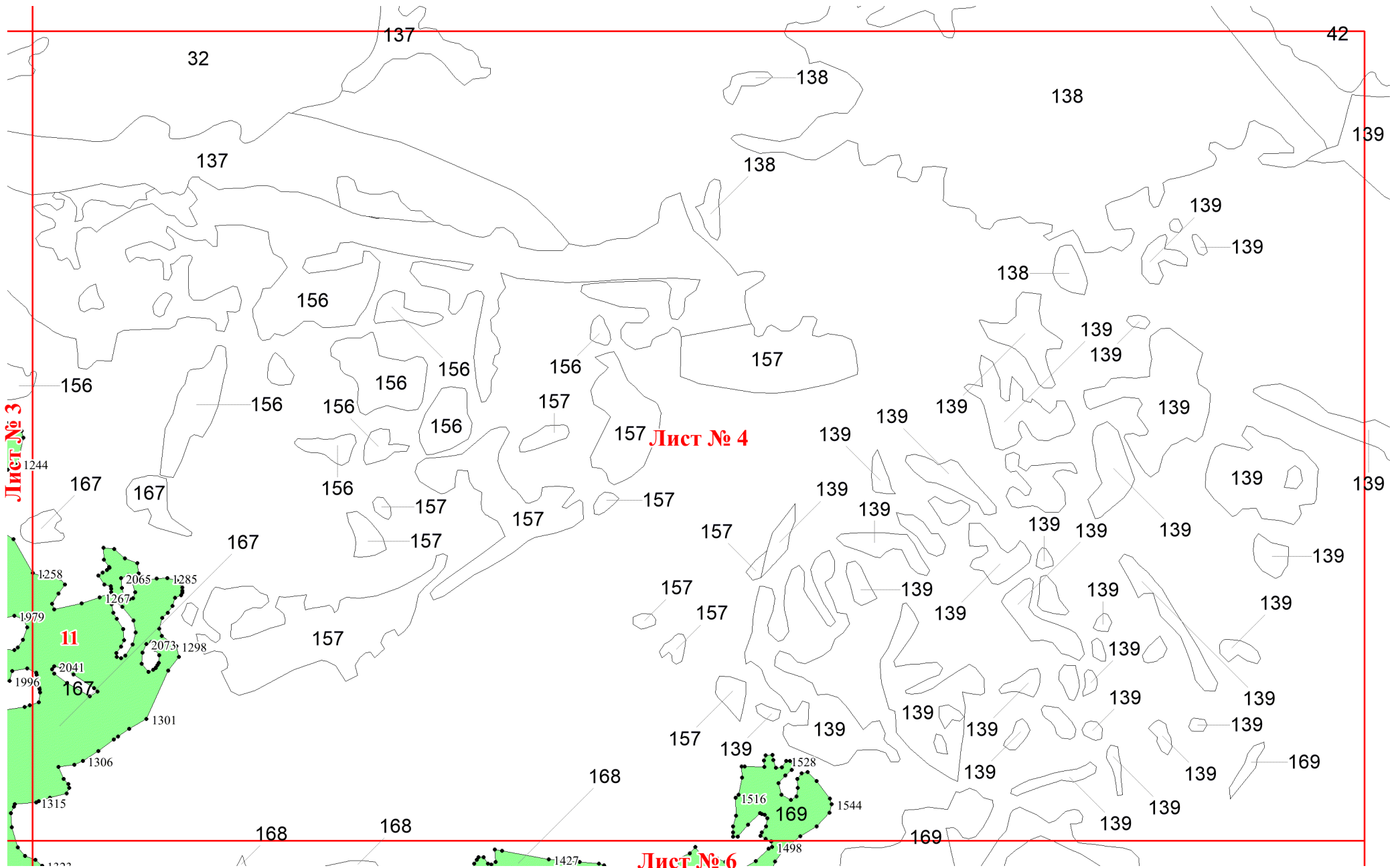
32



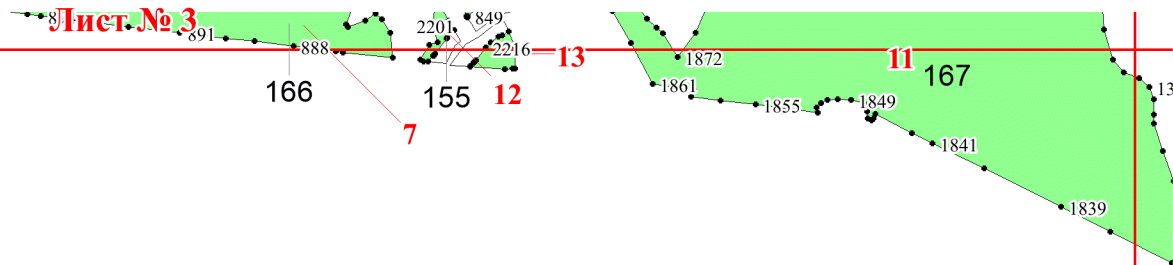
Лист № 3





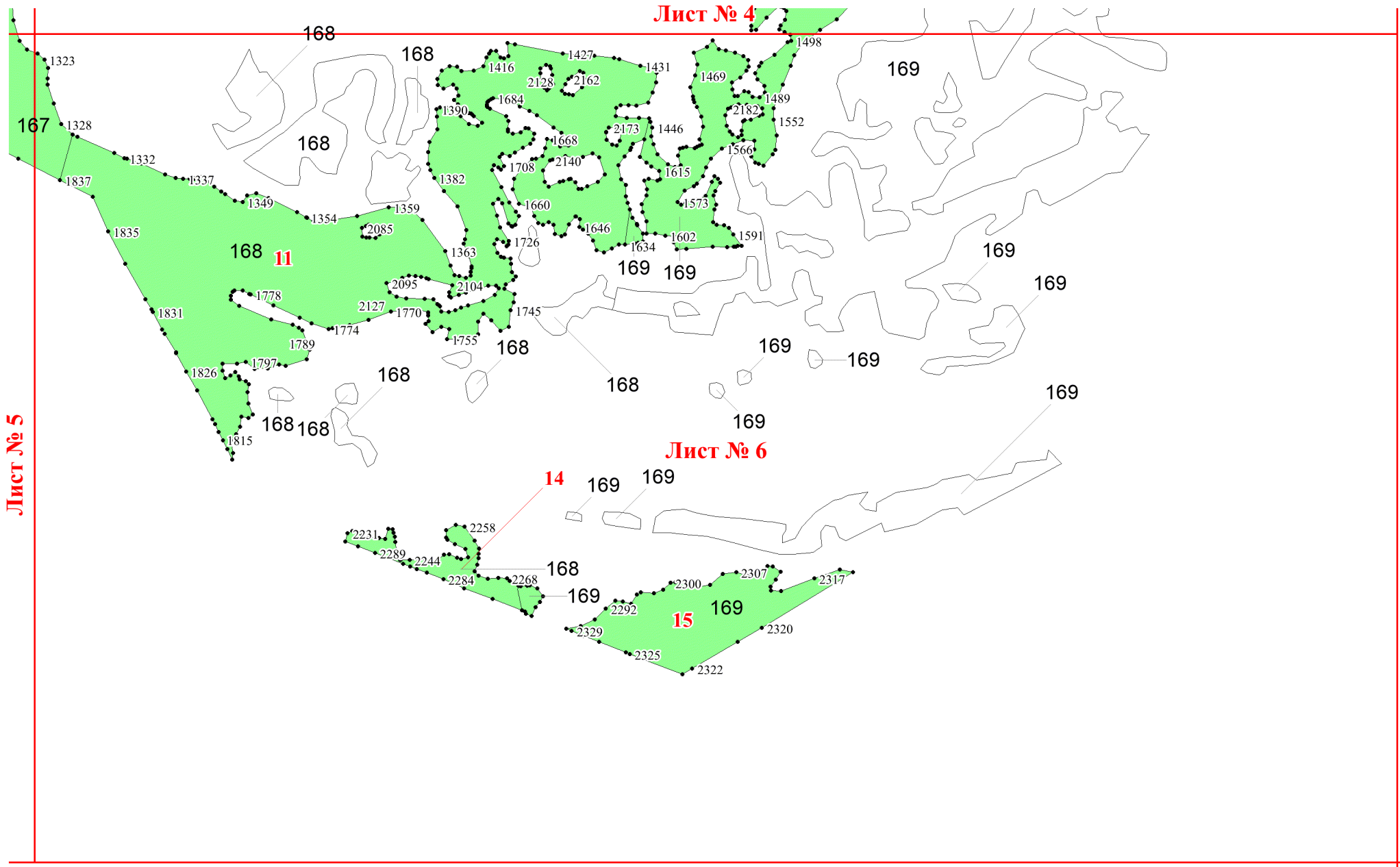


Лист № 3



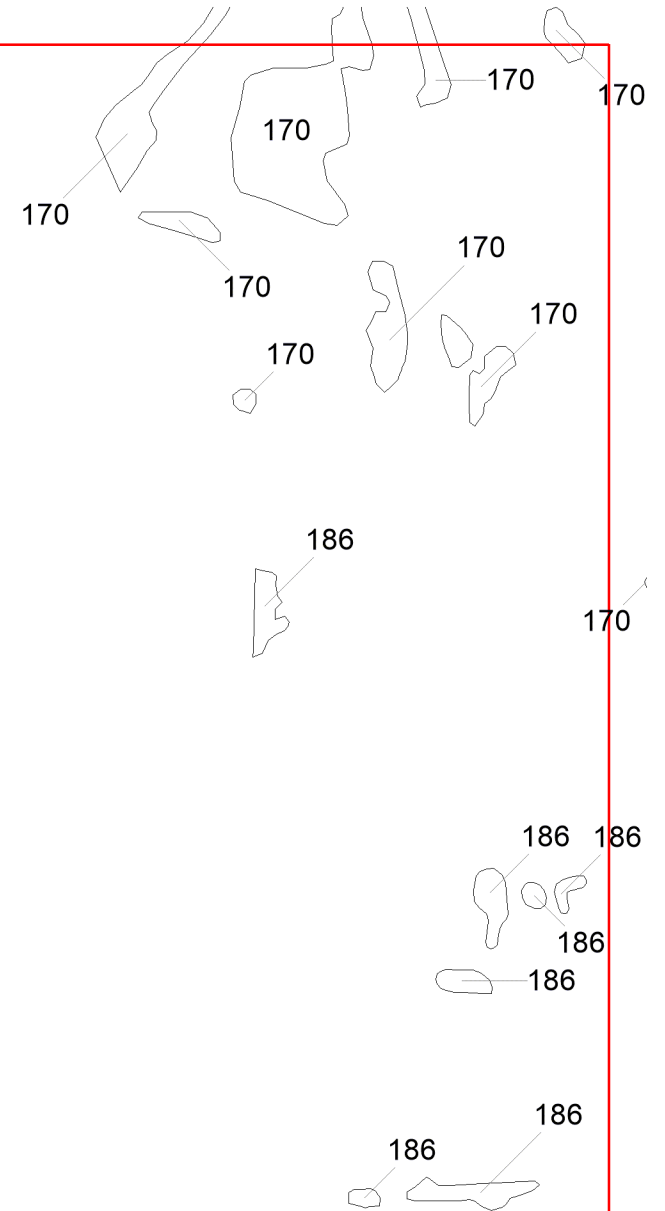
Лист № 5

Лист № 6

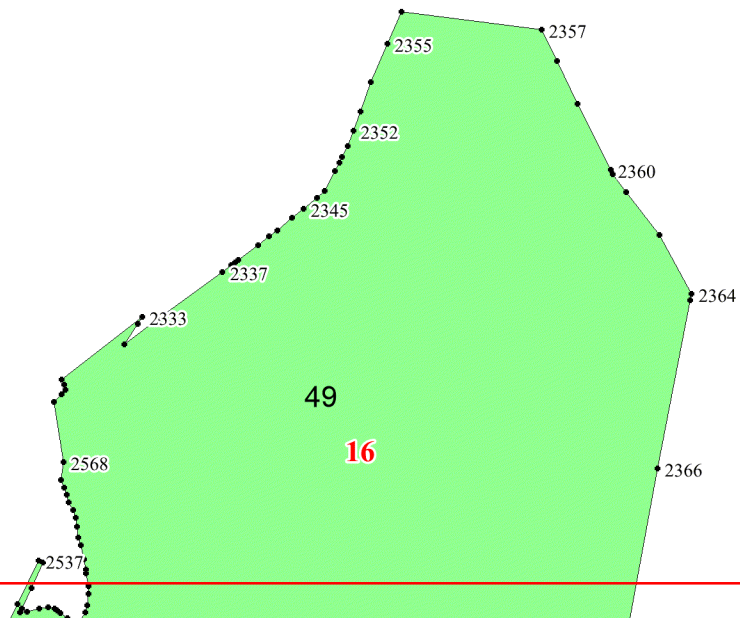


Лист № 4

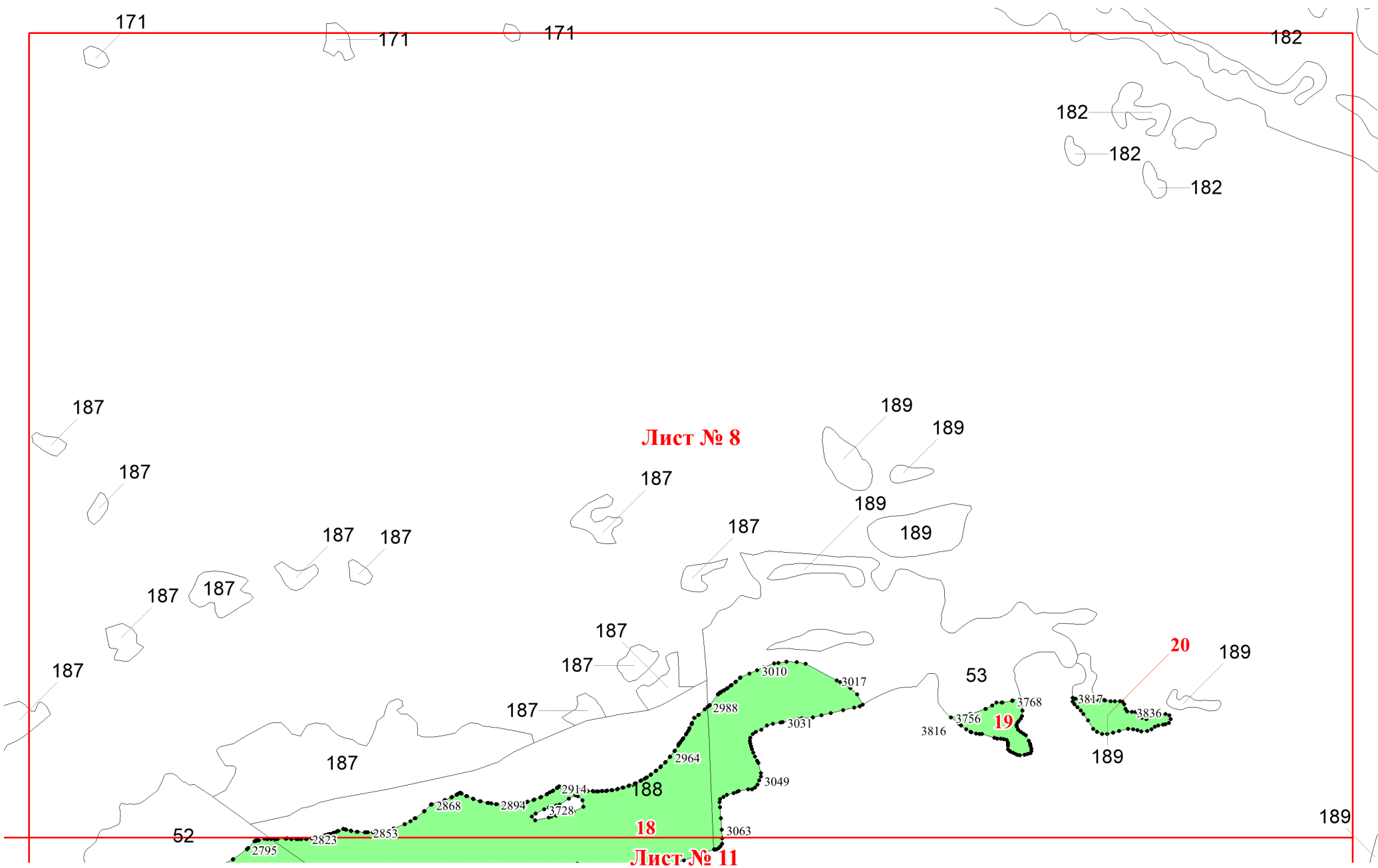
Лист № 6



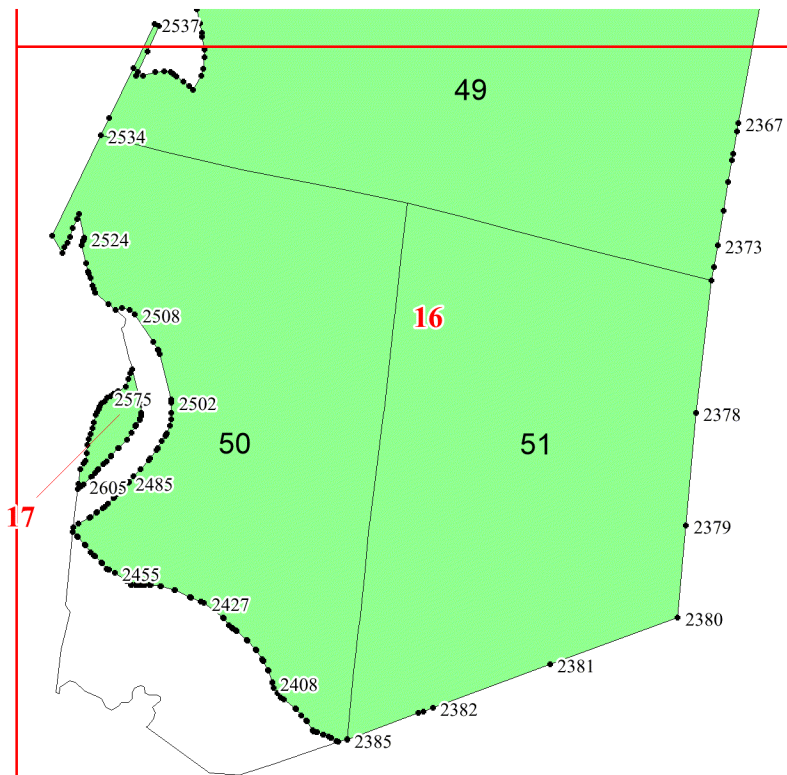
Лист № 7



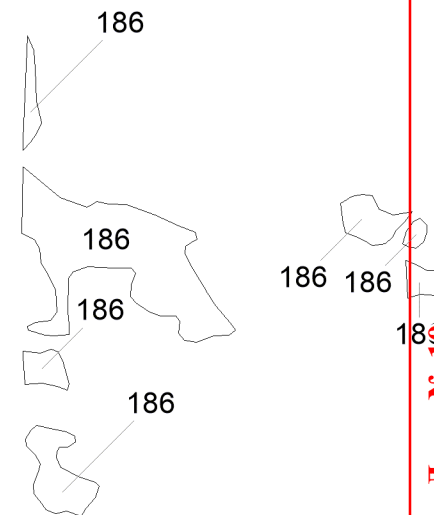
Лист № 9



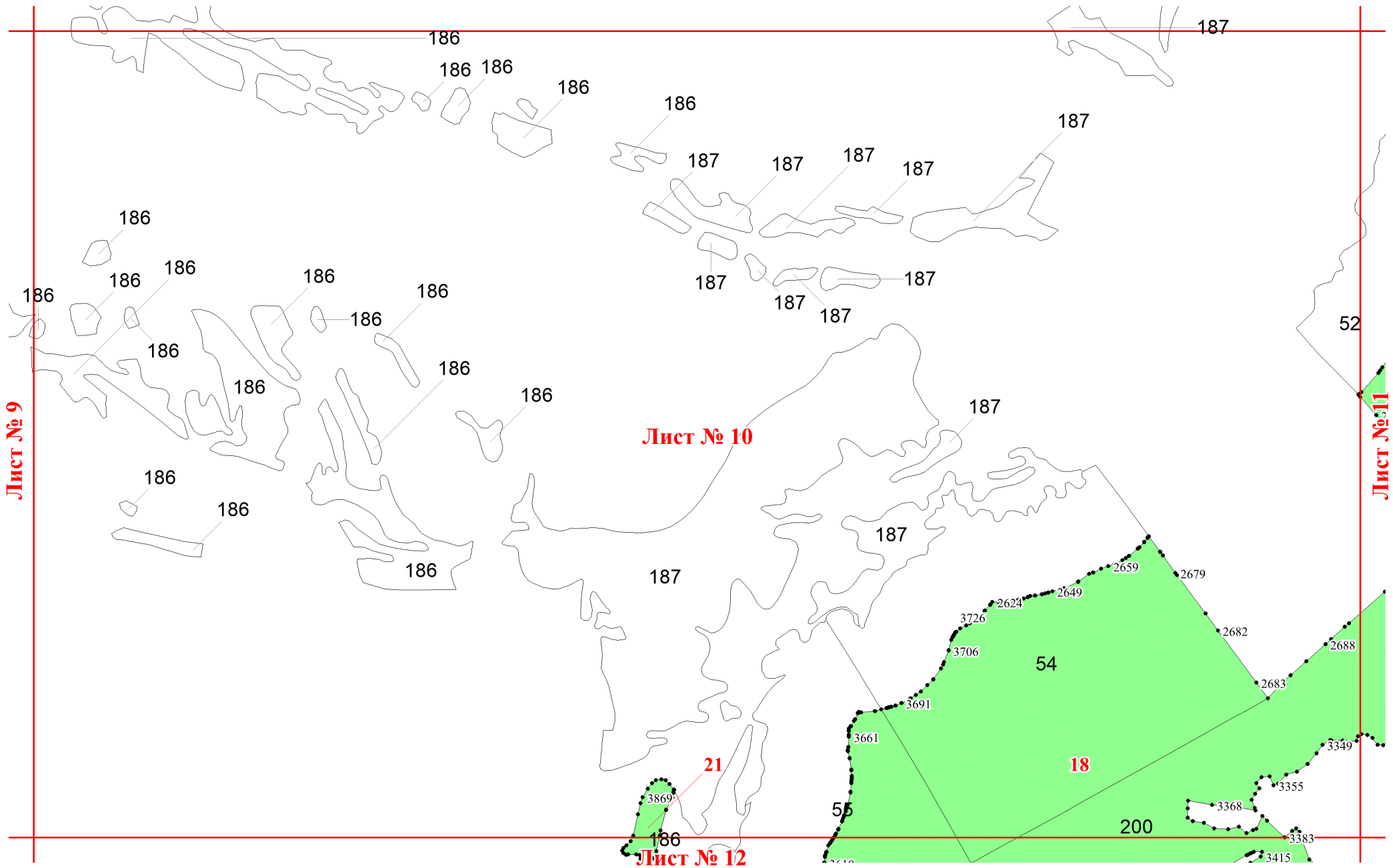
Лист № 7

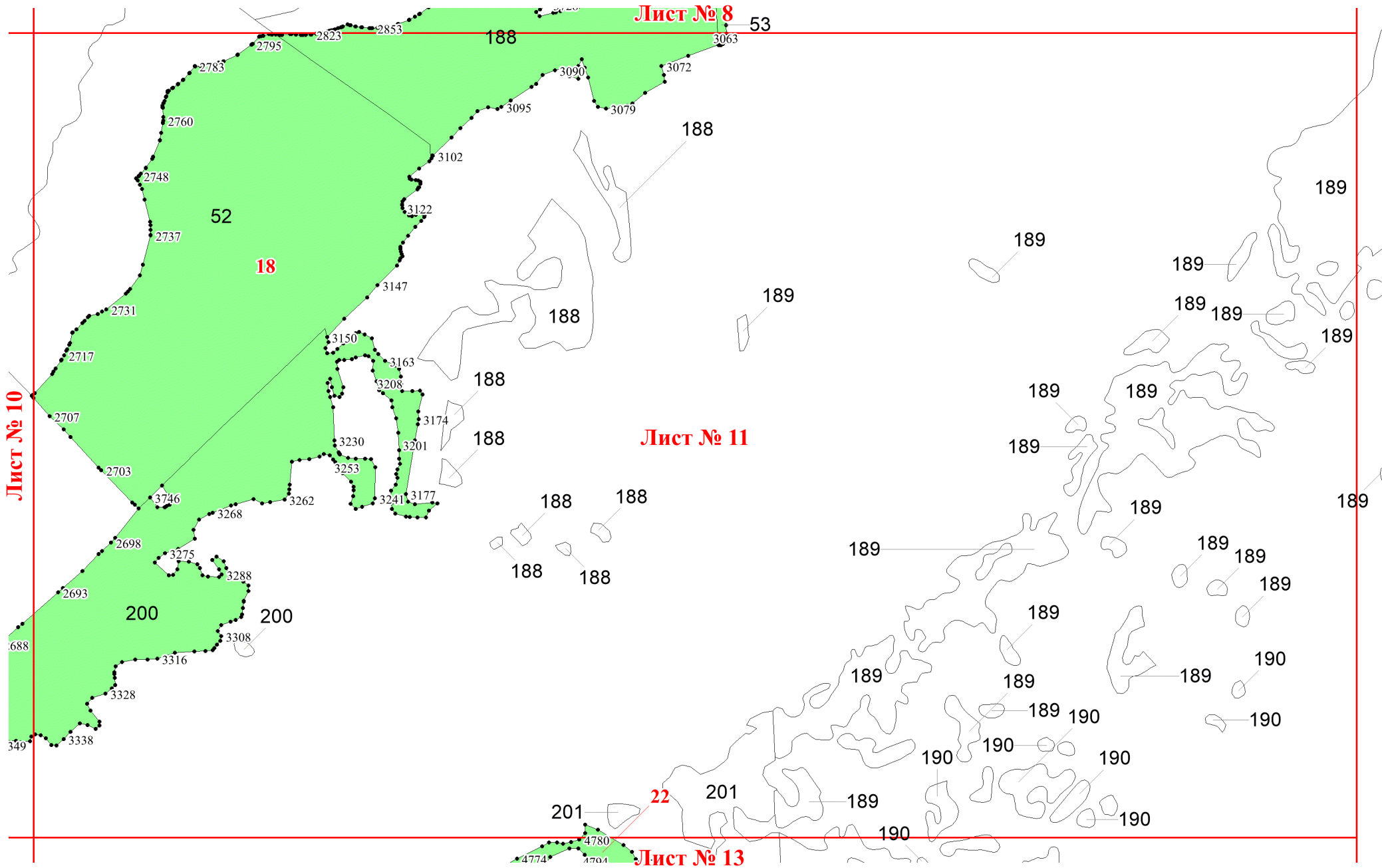


Лист № 9



Лист № 10





Лист № 8

53

Лист № 10

Лист № 11

Лист № 13

18

52

200

200

201

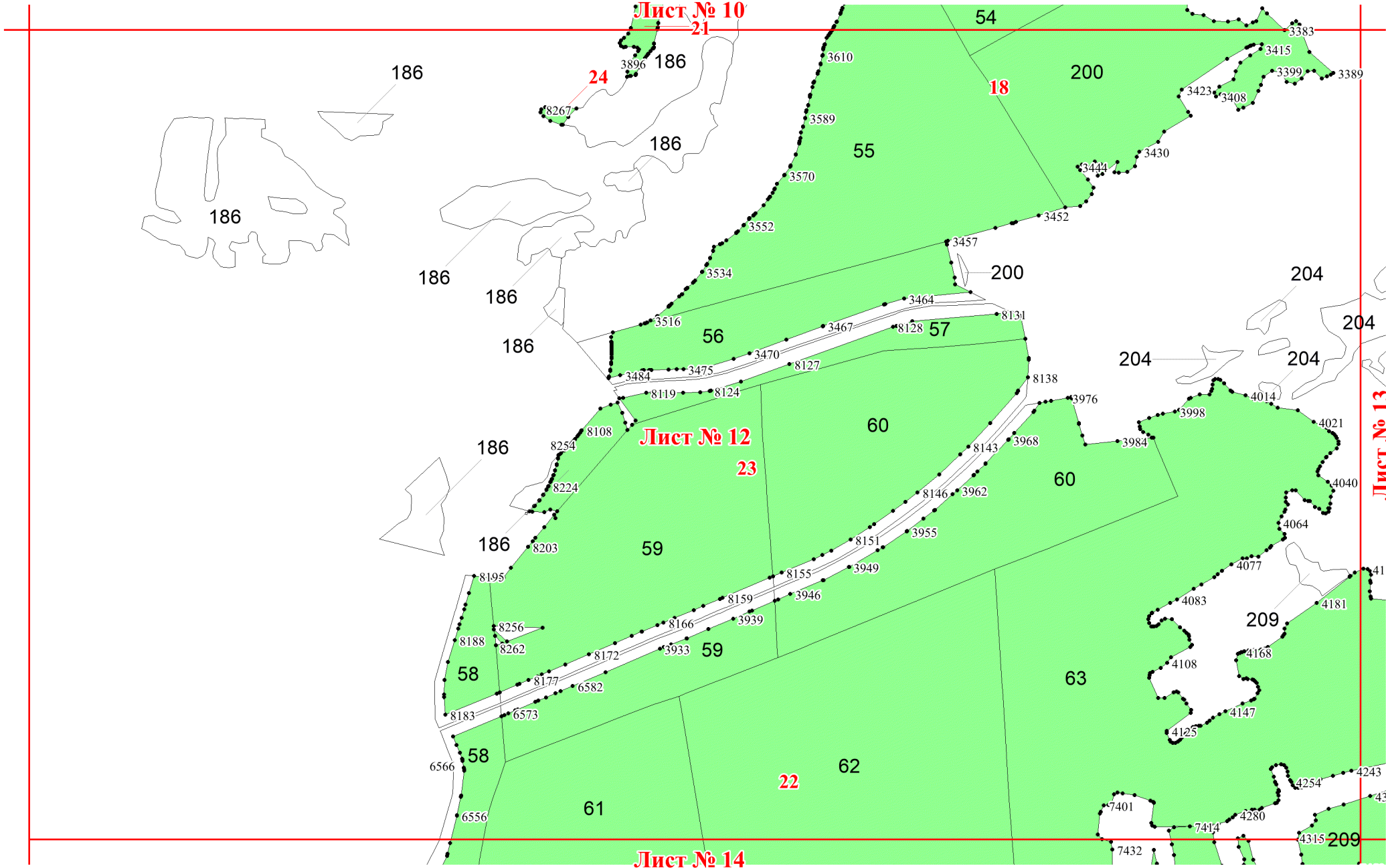
201

22

4774

4780

1701



Лист № 10

21

24

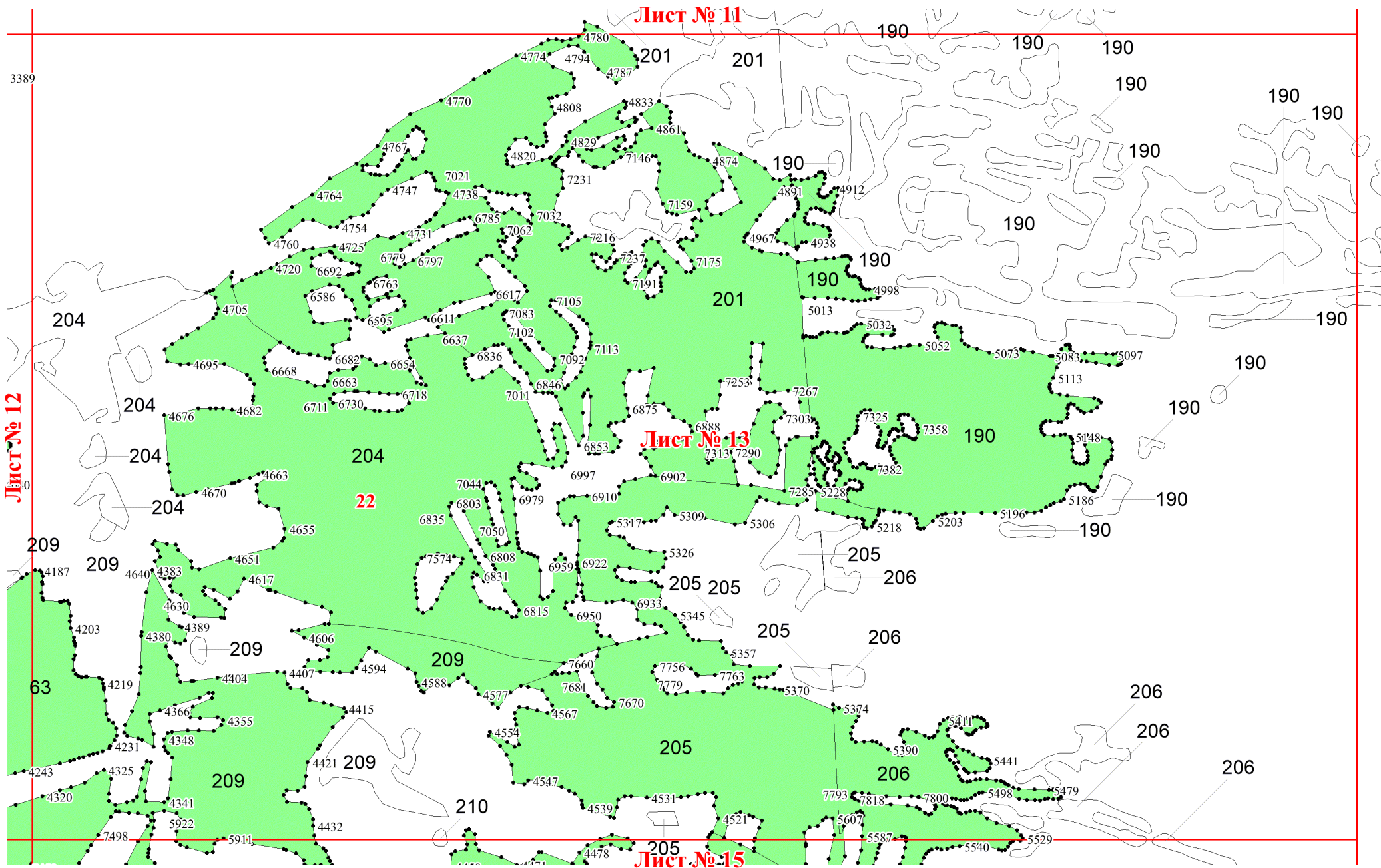
18

Лист № 12

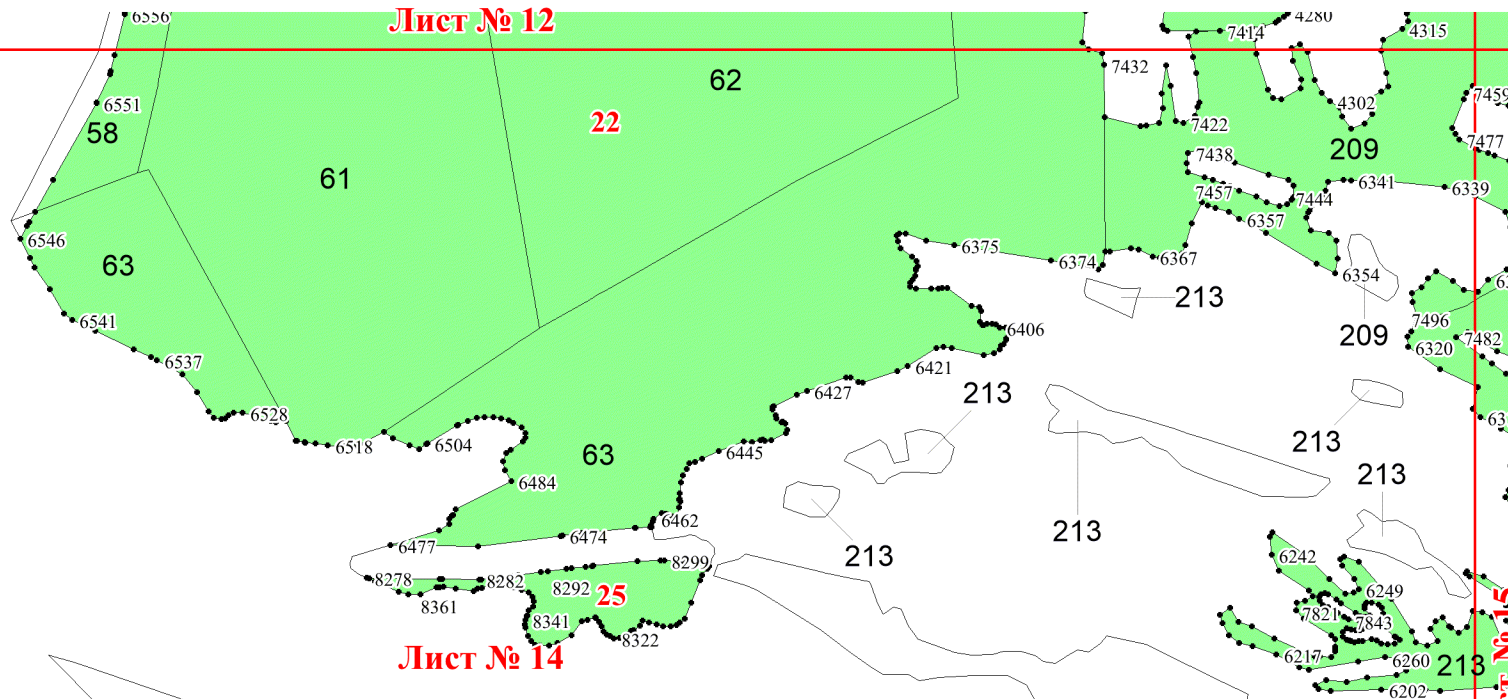
23

Лист № 14

Лист № 13



Лист № 12



Лист № 14

Лист № 15

