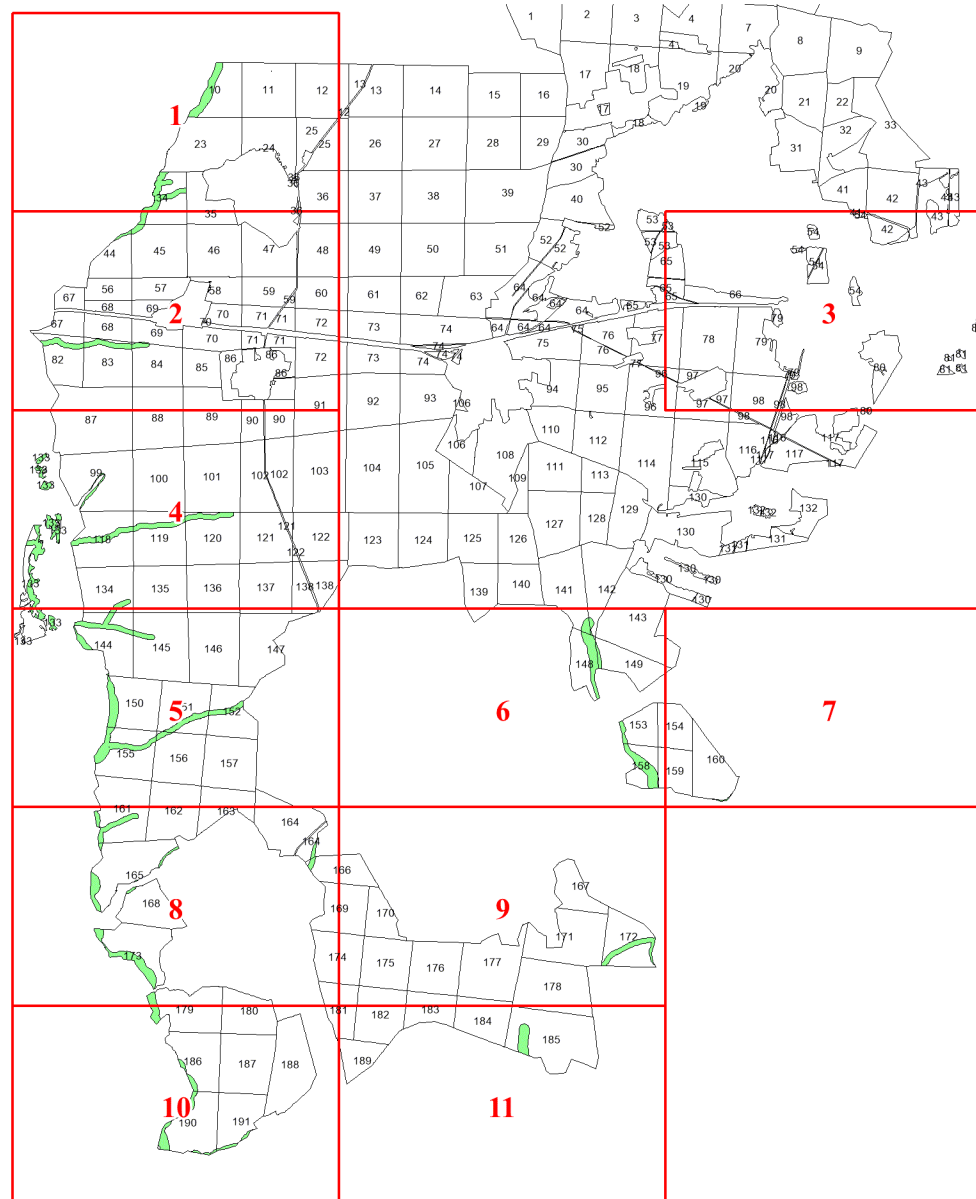


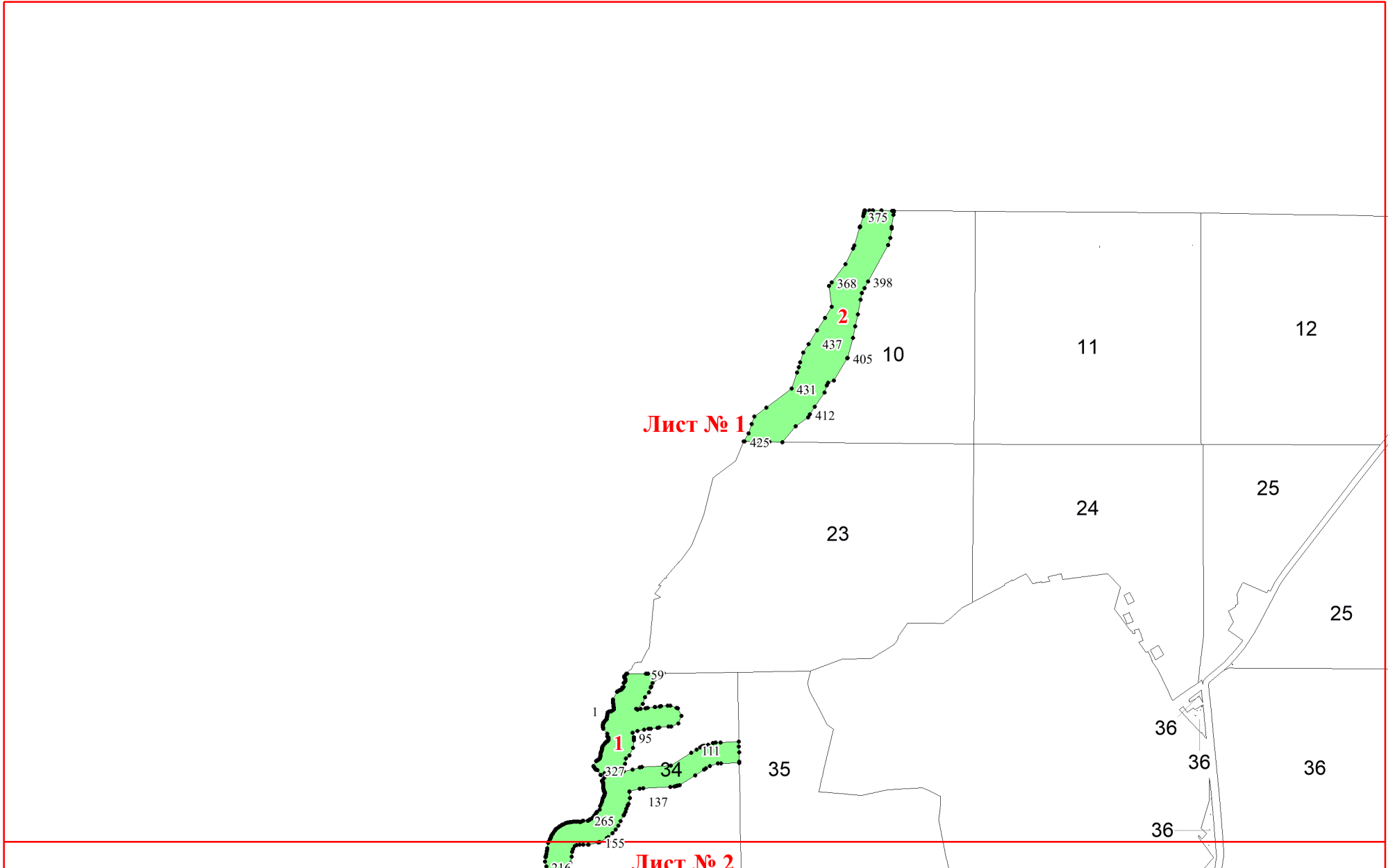
Графическое описание местоположения  
границ земель, на которых  
располагаются леса, расположенные в  
водоохранных зонах, на территории  
Золотковского участкового лесничества  
Курловского лесничества Владимирской  
области

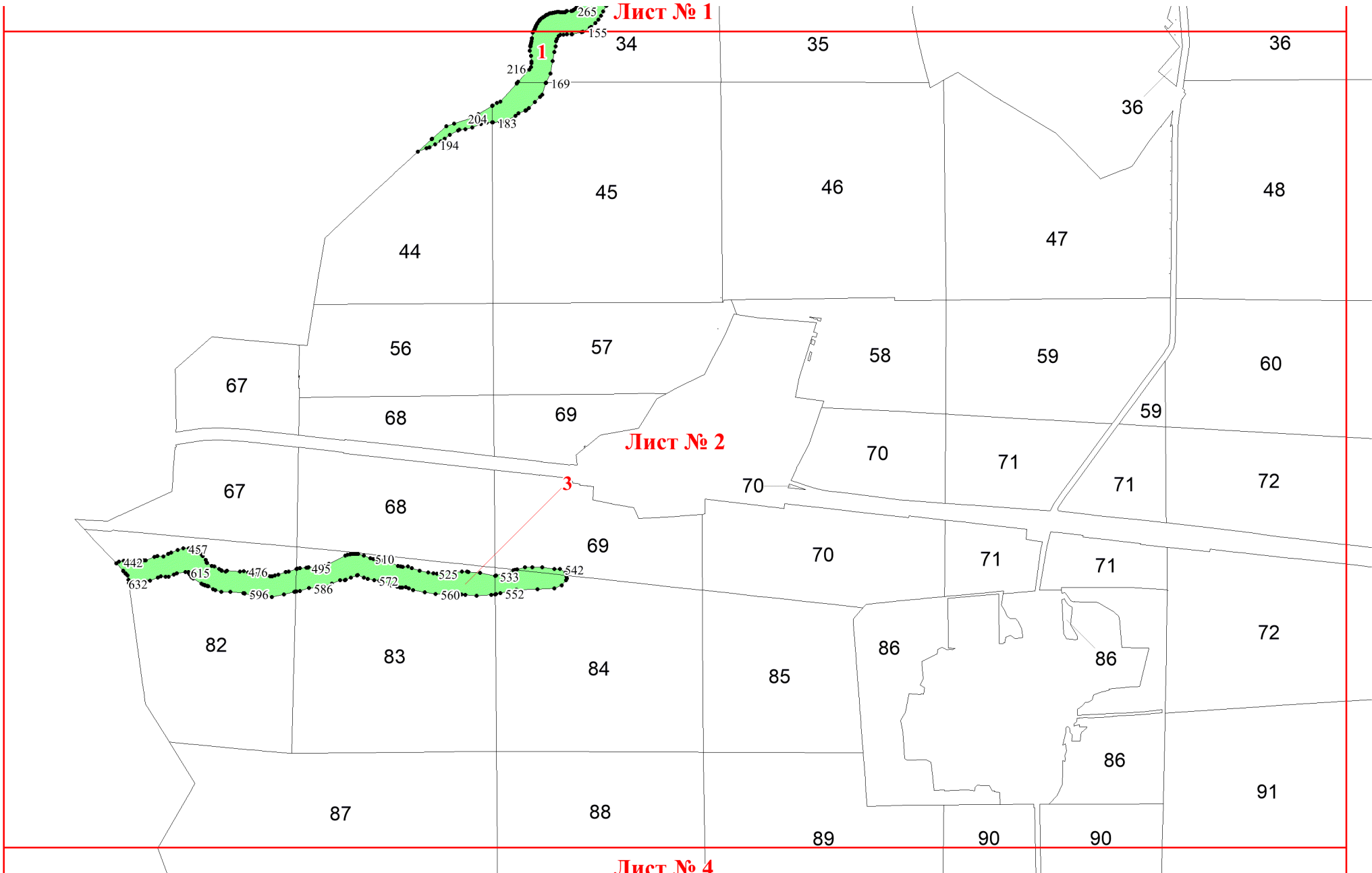
Приложение № 40 к приказу Рослесхоза  
от 14.05.2024 № 277



Используемые условные знаки и обозначения:

- 25 Границы и номера лесных кварталов
- 7      Номера участков
- 10 ●    Номера характерных точек границ объекта
- Лист №1 Границы и номера листов
- Границы категорий защитных лесов

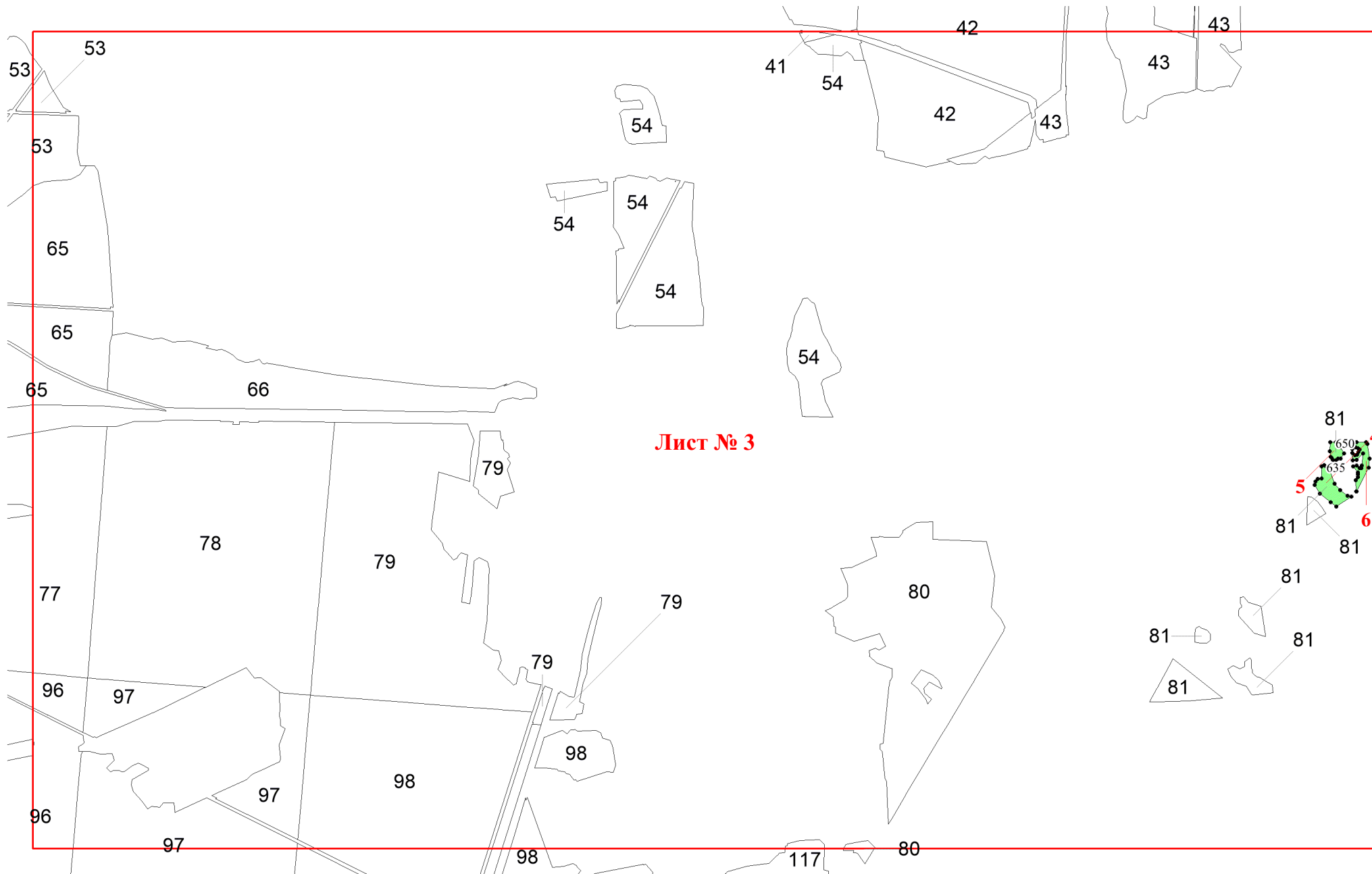


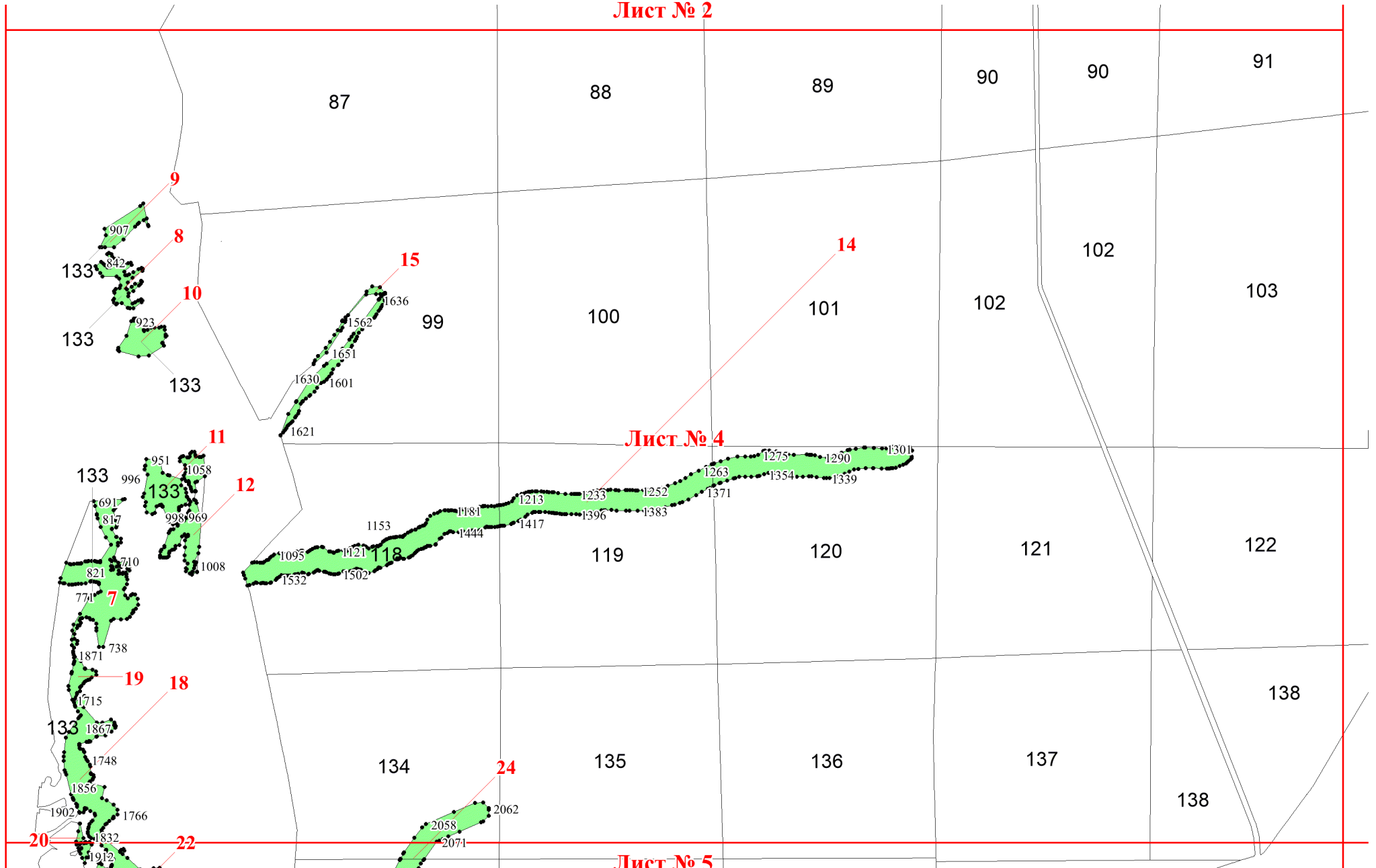


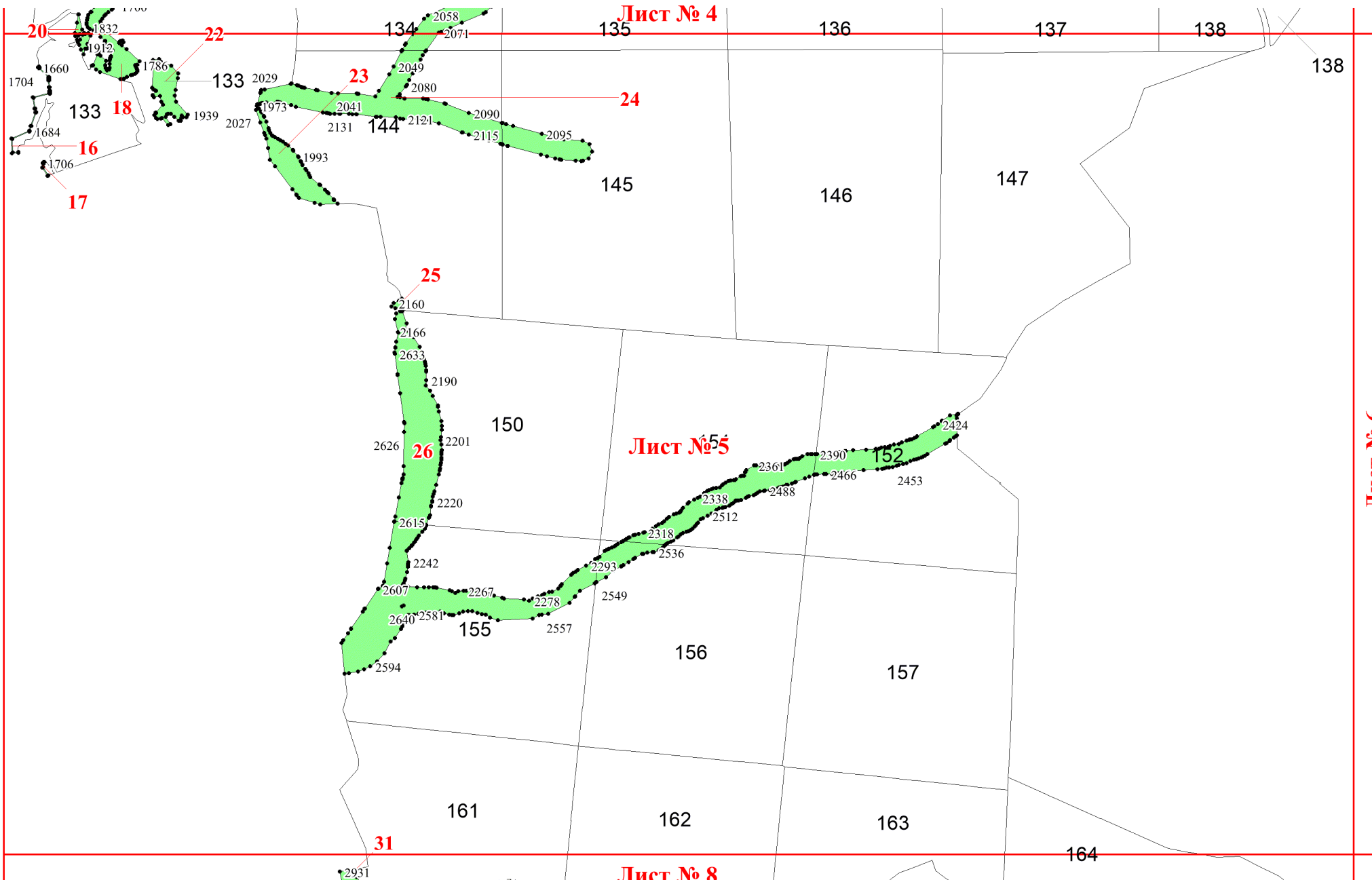
Лист № 1

Лист № 2

Лист № 4



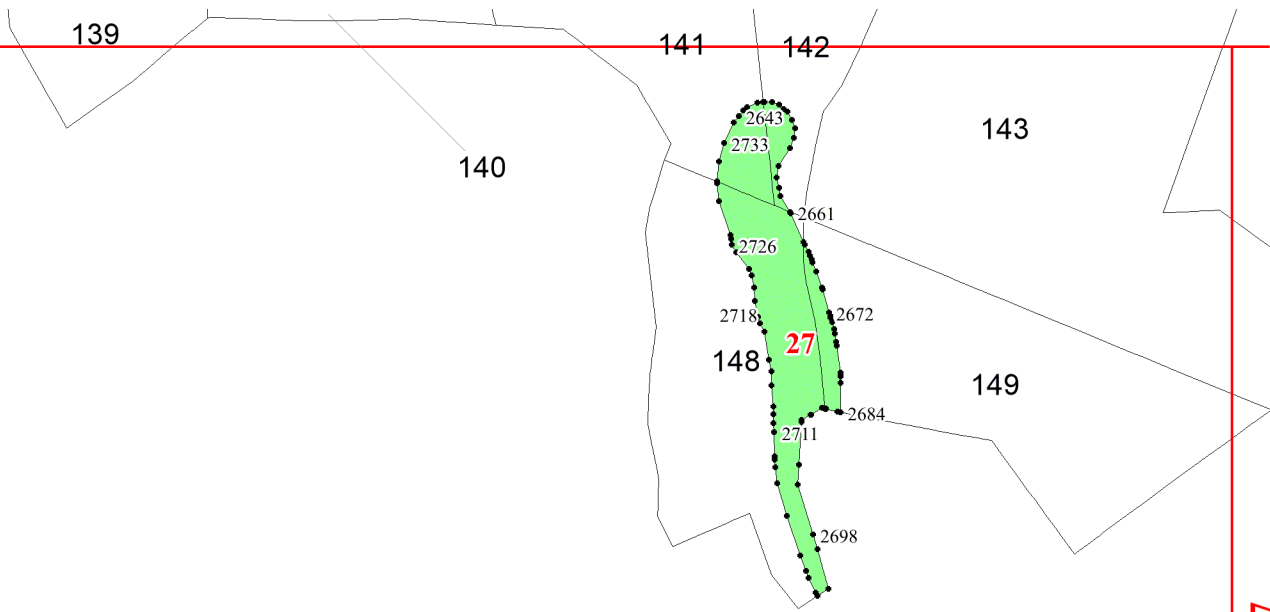




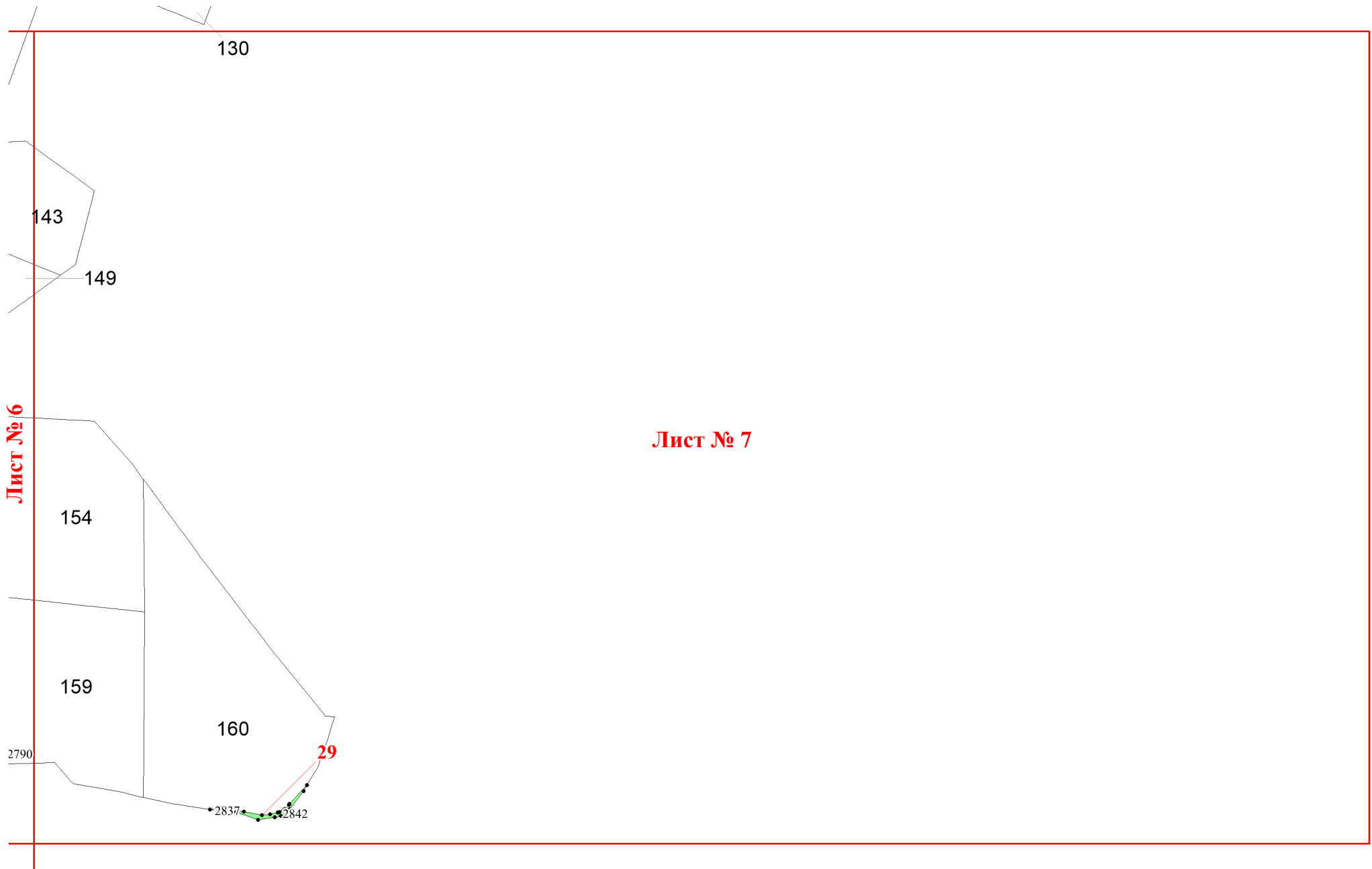
Лист № 5

Лист № 6

Лист № 7



Лист № 9

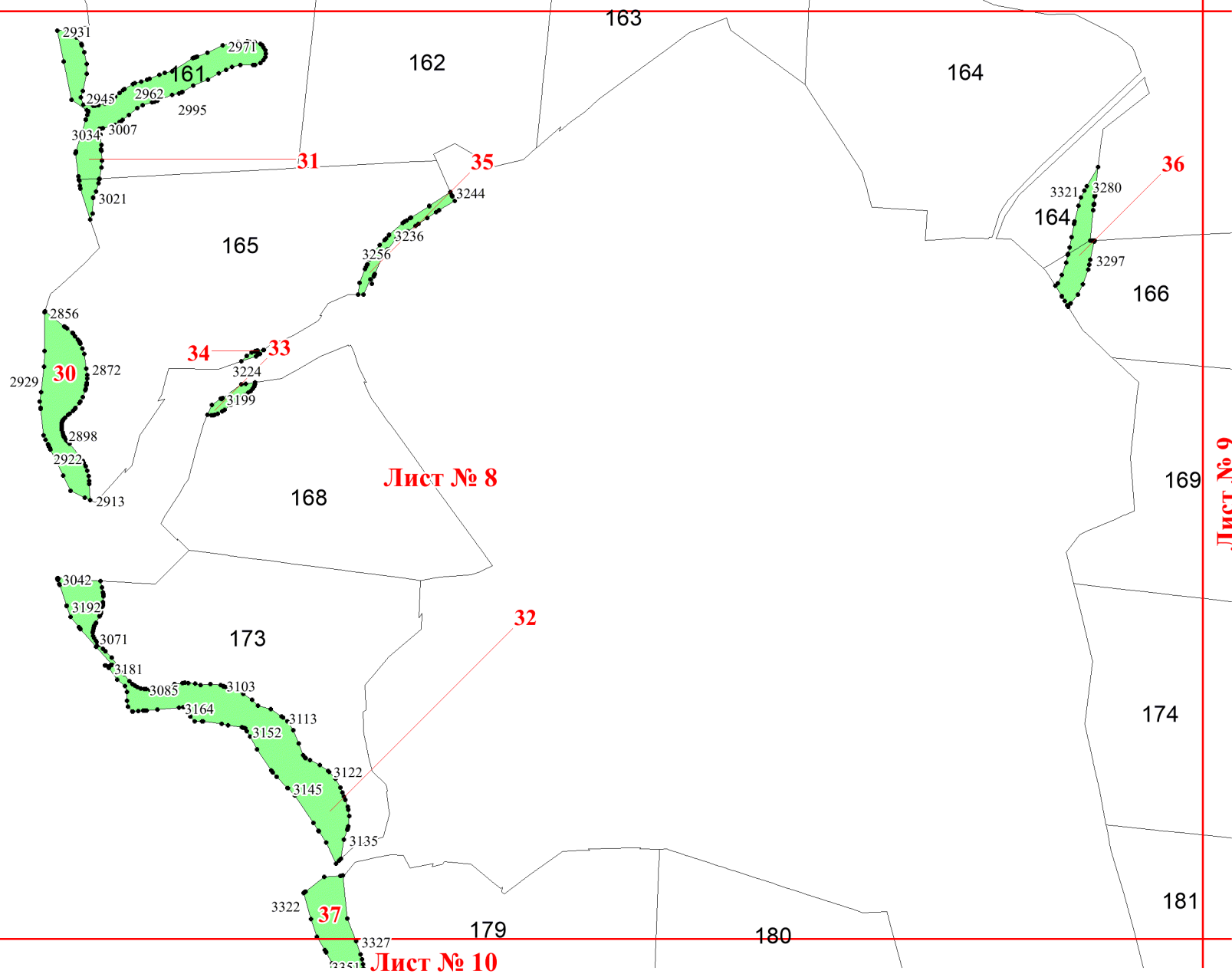


Лист № 6

Лист № 7



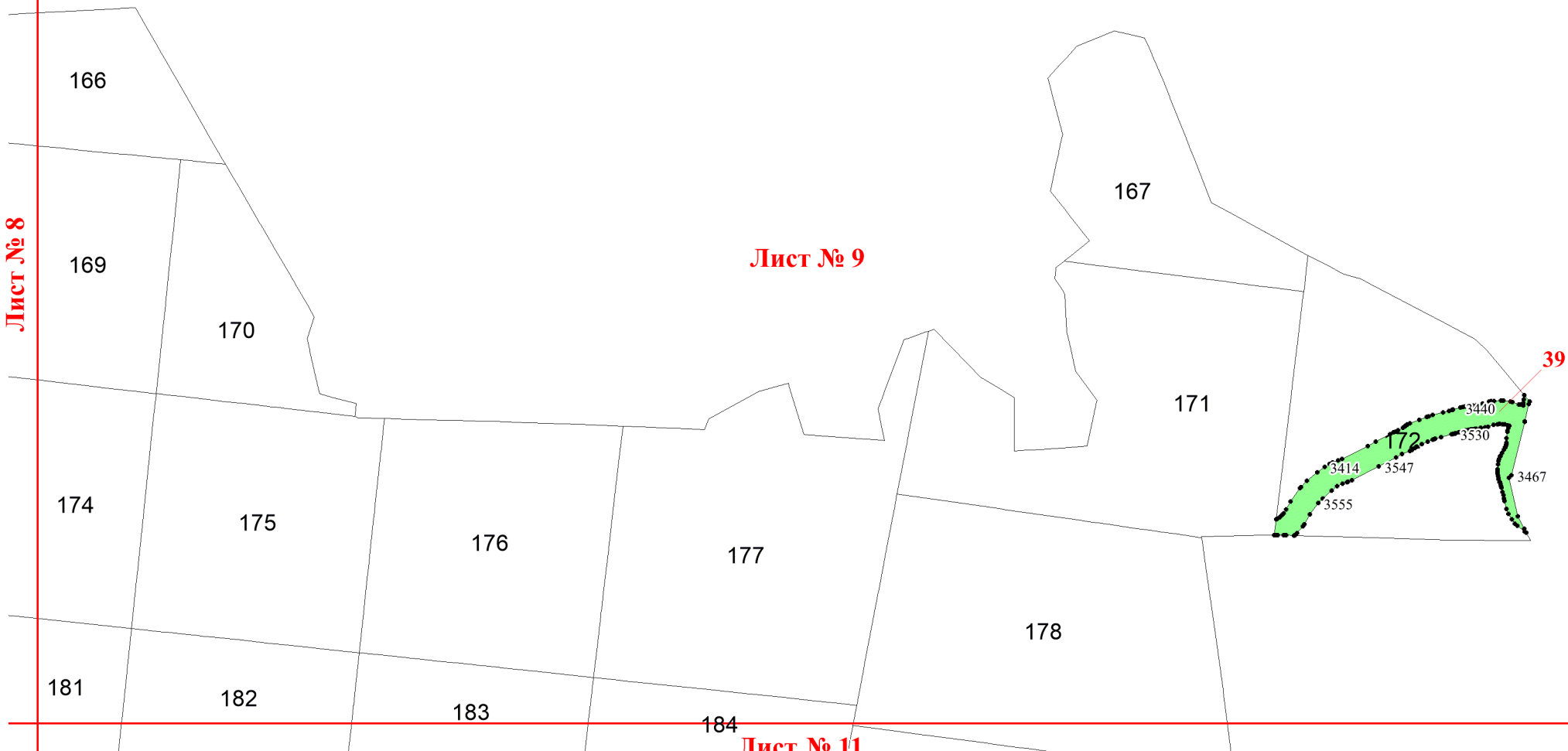
**Лист № 5**



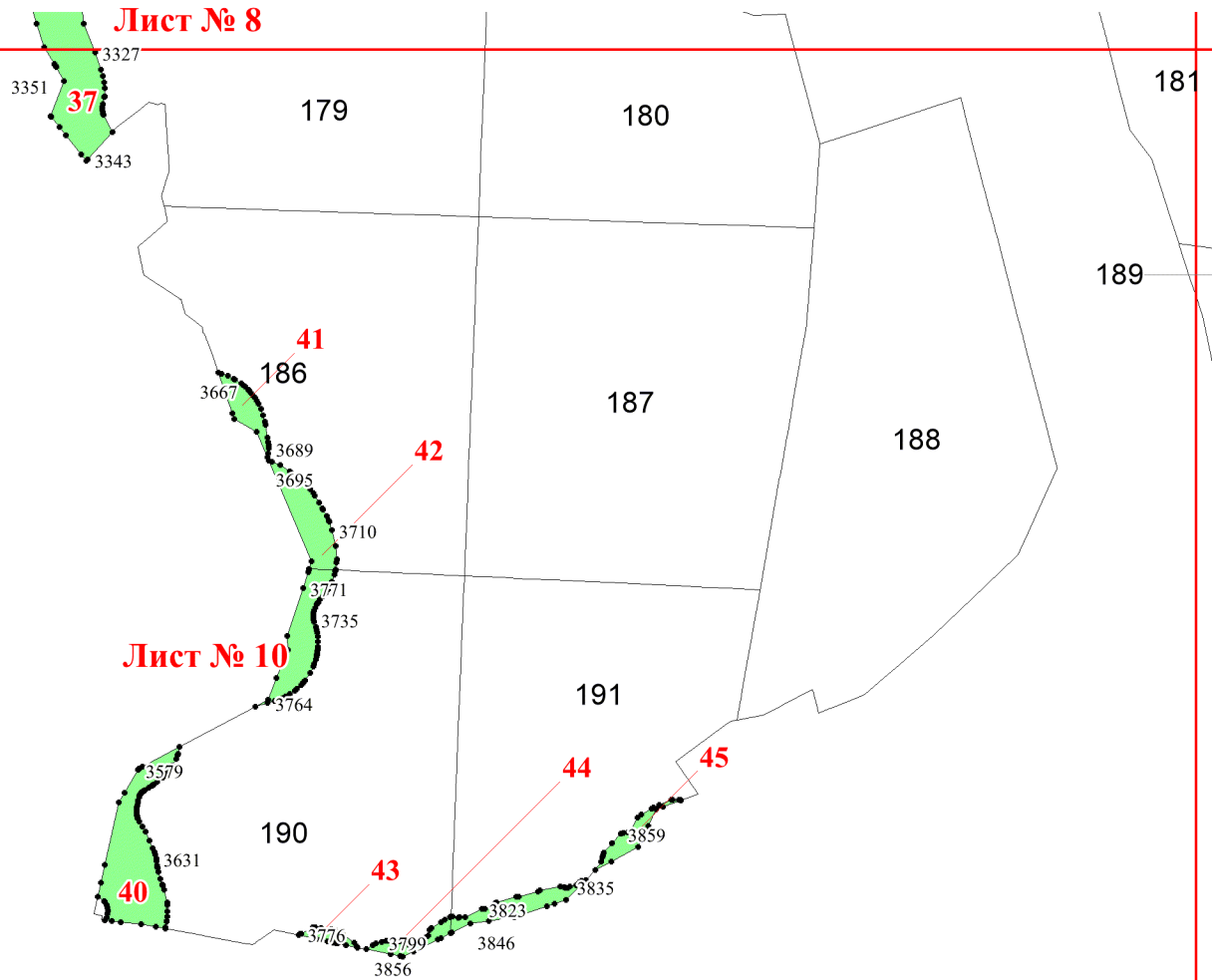
**Лист № 8**

**Лист № 10**

**Лист № 9**



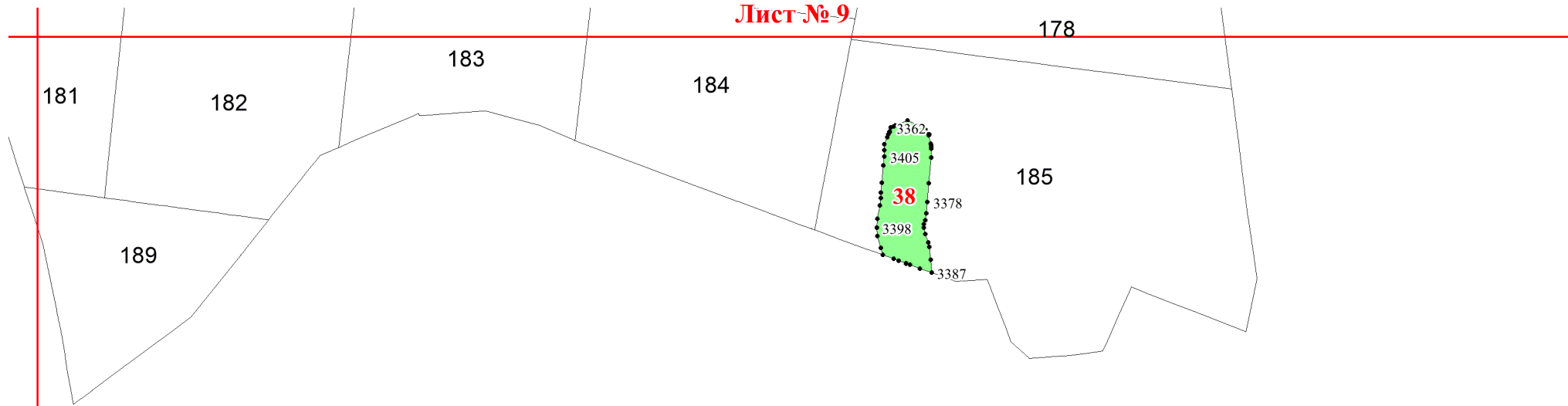
**Лист № 8**



**Лист № 10**

**Лист № 11**

Лист № 9



Лист № 10

Лист № 11