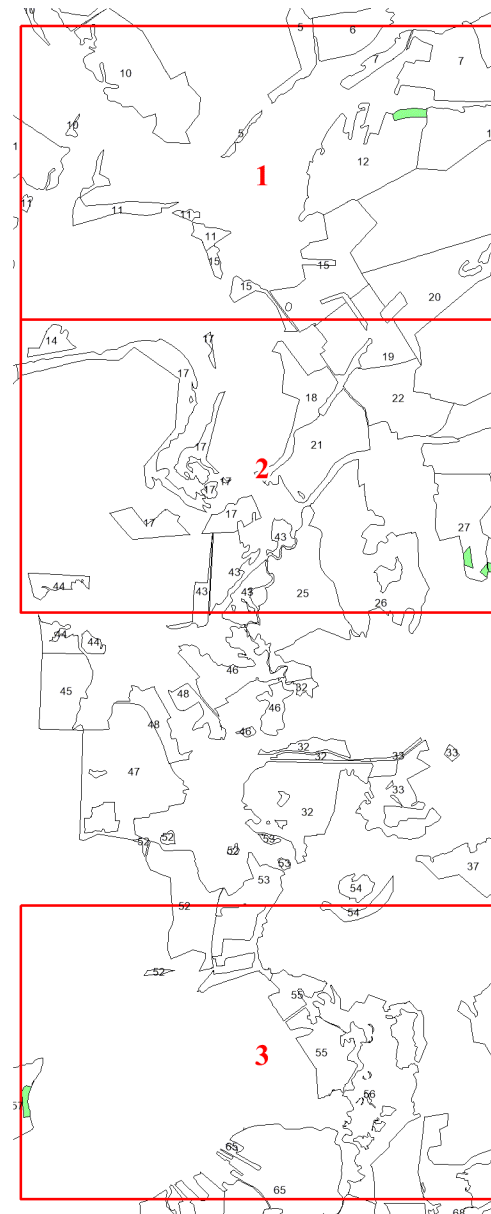



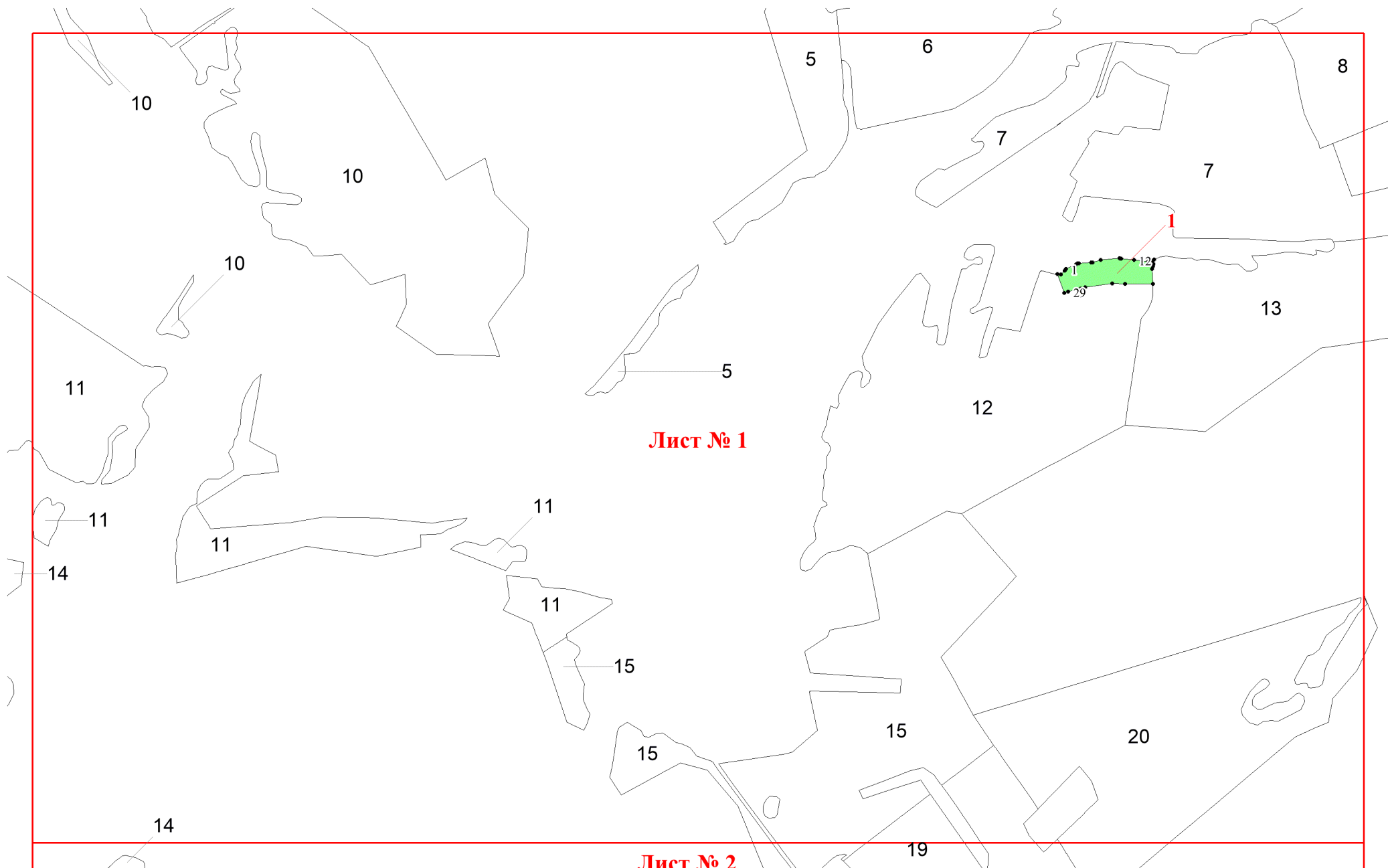
**Графическое описание местоположения
границ земель, на которых
располагаются особо защитные участки
лесов «опушки лесов, граничащие с
безлесными пространствами», на
территории Аксеновского участкового
лесничества Курловского лесничества
Владимирской области**

Приложение № 85 к приказу Рослесхоза
от 14.05.2024 № 277



Используемые условные знаки и обозначения:

- | | |
|---|---|
| 25 | Границы и номера лесных кварталов |
| 7 | Номера участков |
| 10 ● | Номера характерных точек границ объекта |
| Лист №1 | Границы и номера листов |
|  | Границы особо защитных участков лесов |



Лист № 1

