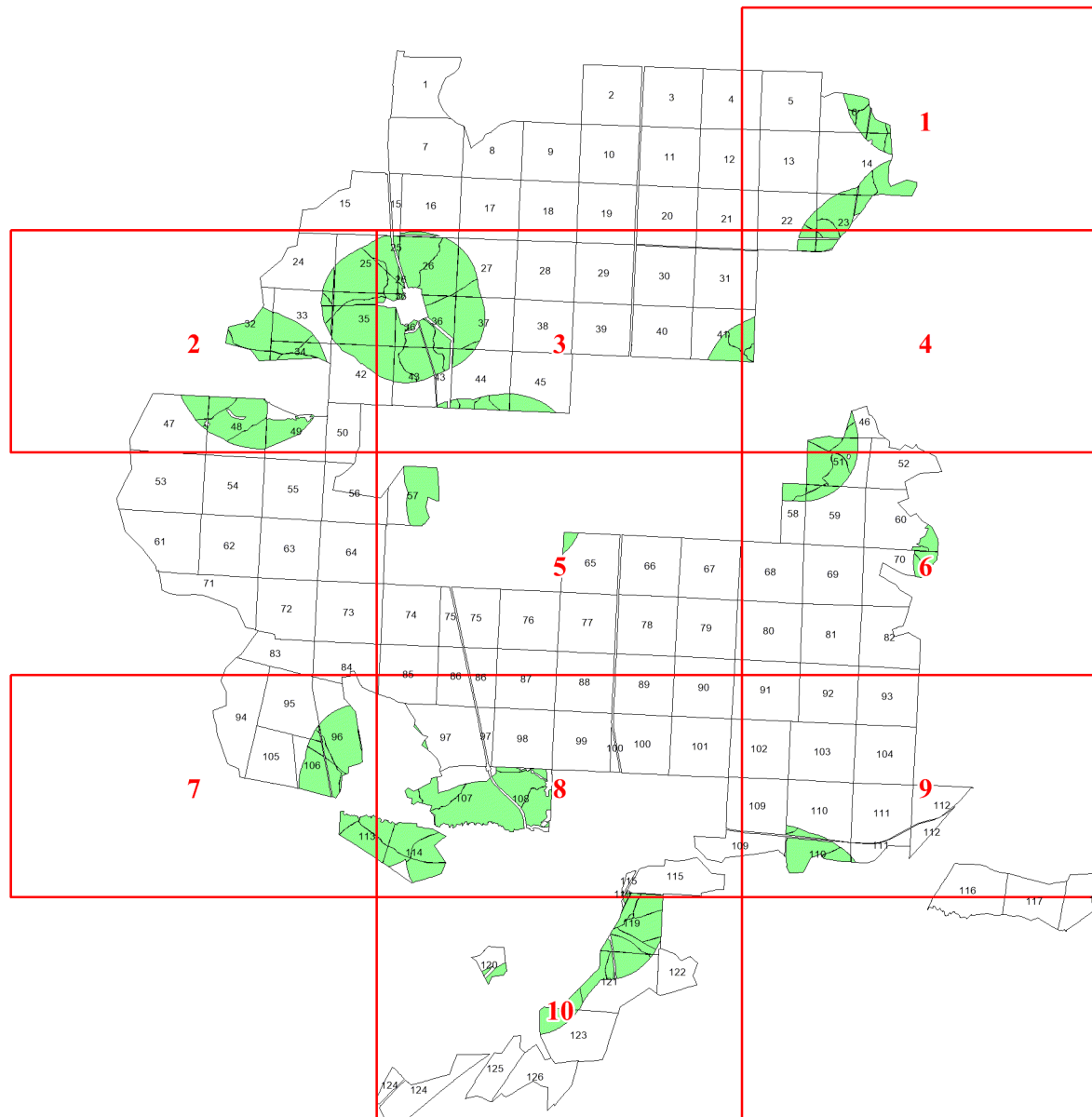


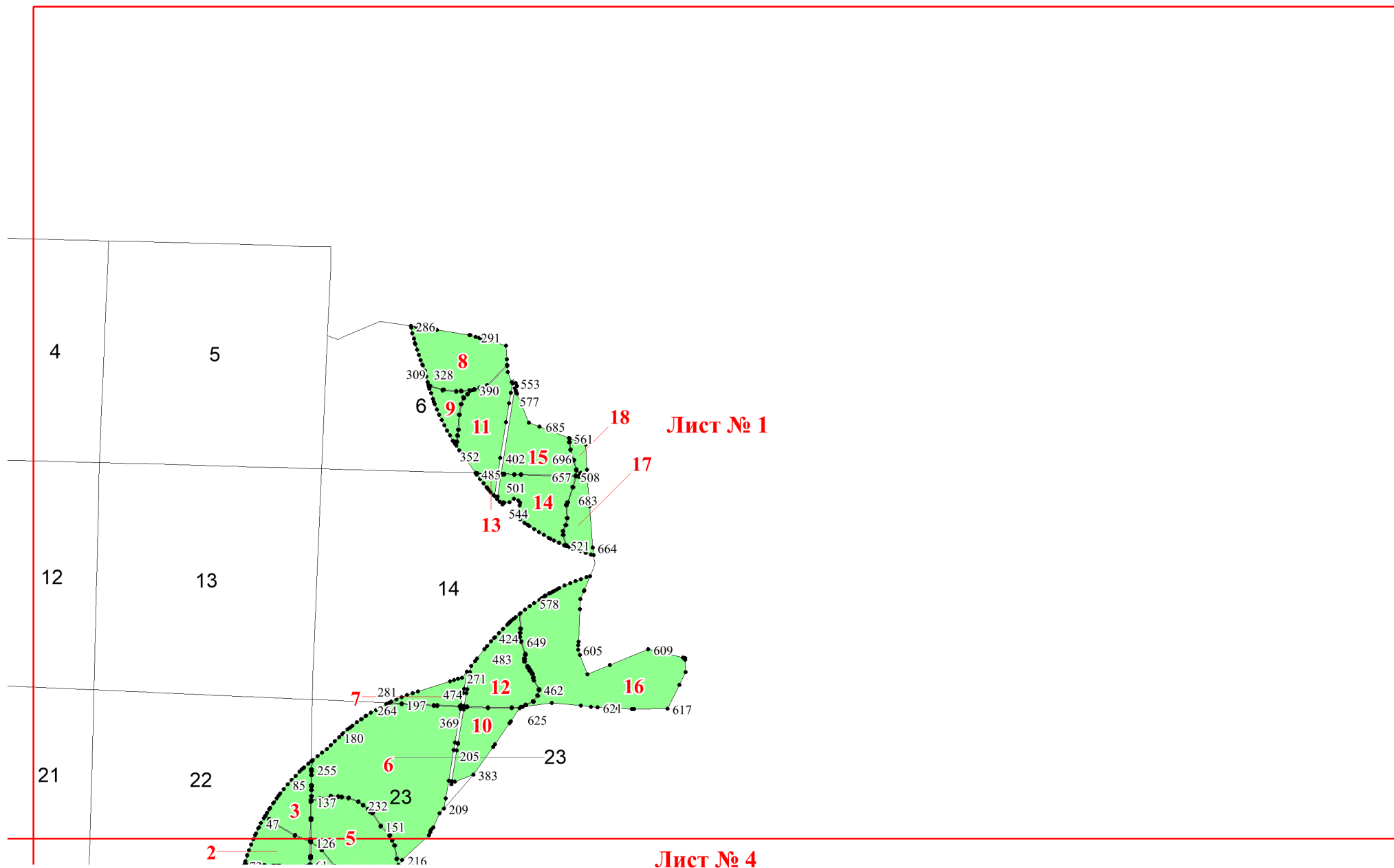
**Графическое описание местоположения  
границ земель, на которых  
располагаются особо защитные участки  
лесов «участки лесов вокруг поселков  
городского типа, сельских населенных  
пунктов», на территории  
Великодворского участкового  
лесничества Курловского лесничества  
Владимирской области**

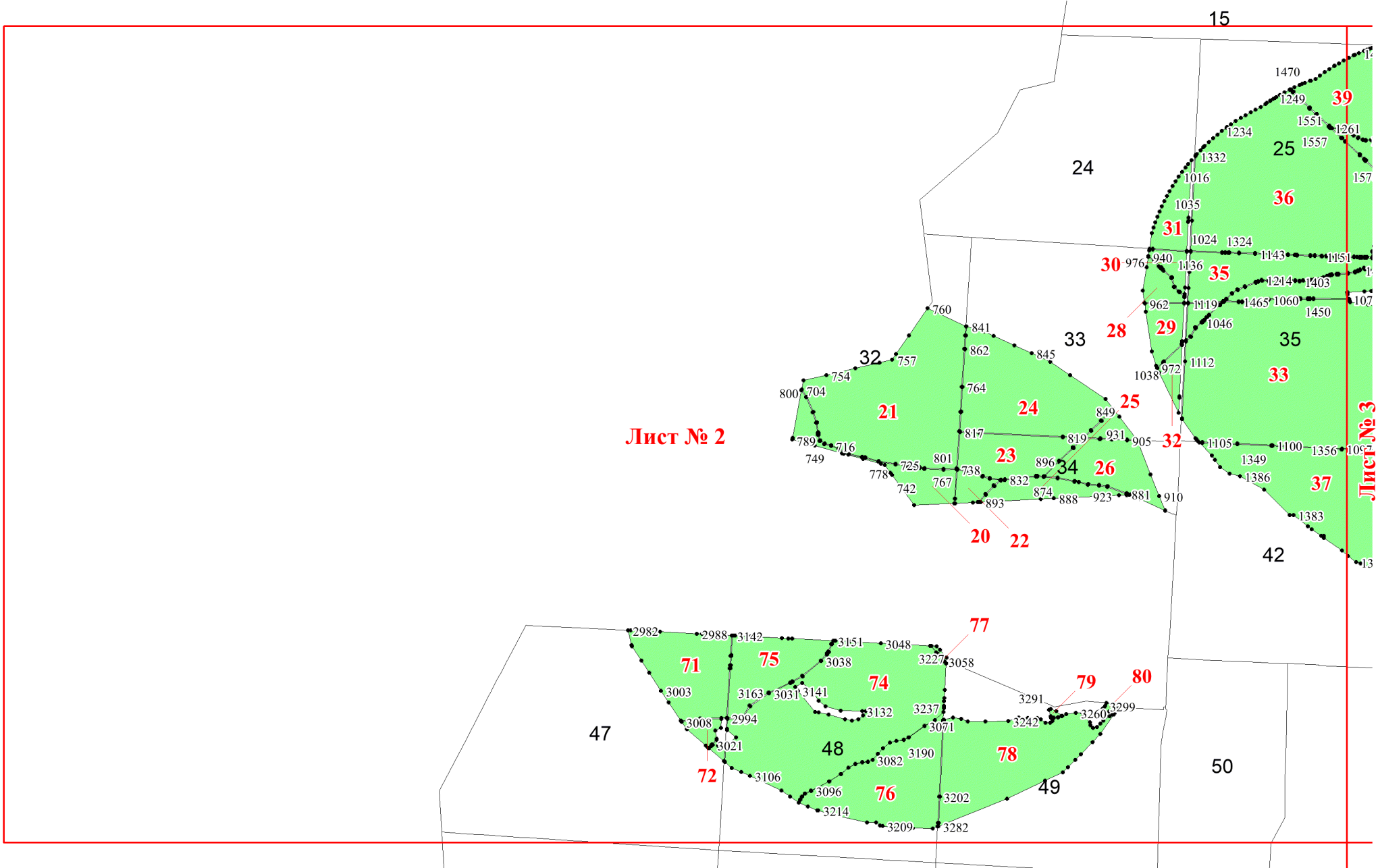
Приложение № 101 к приказу Рослесхоза  
от 14.05.2024 № 277



Используемые условные знаки и обозначения:

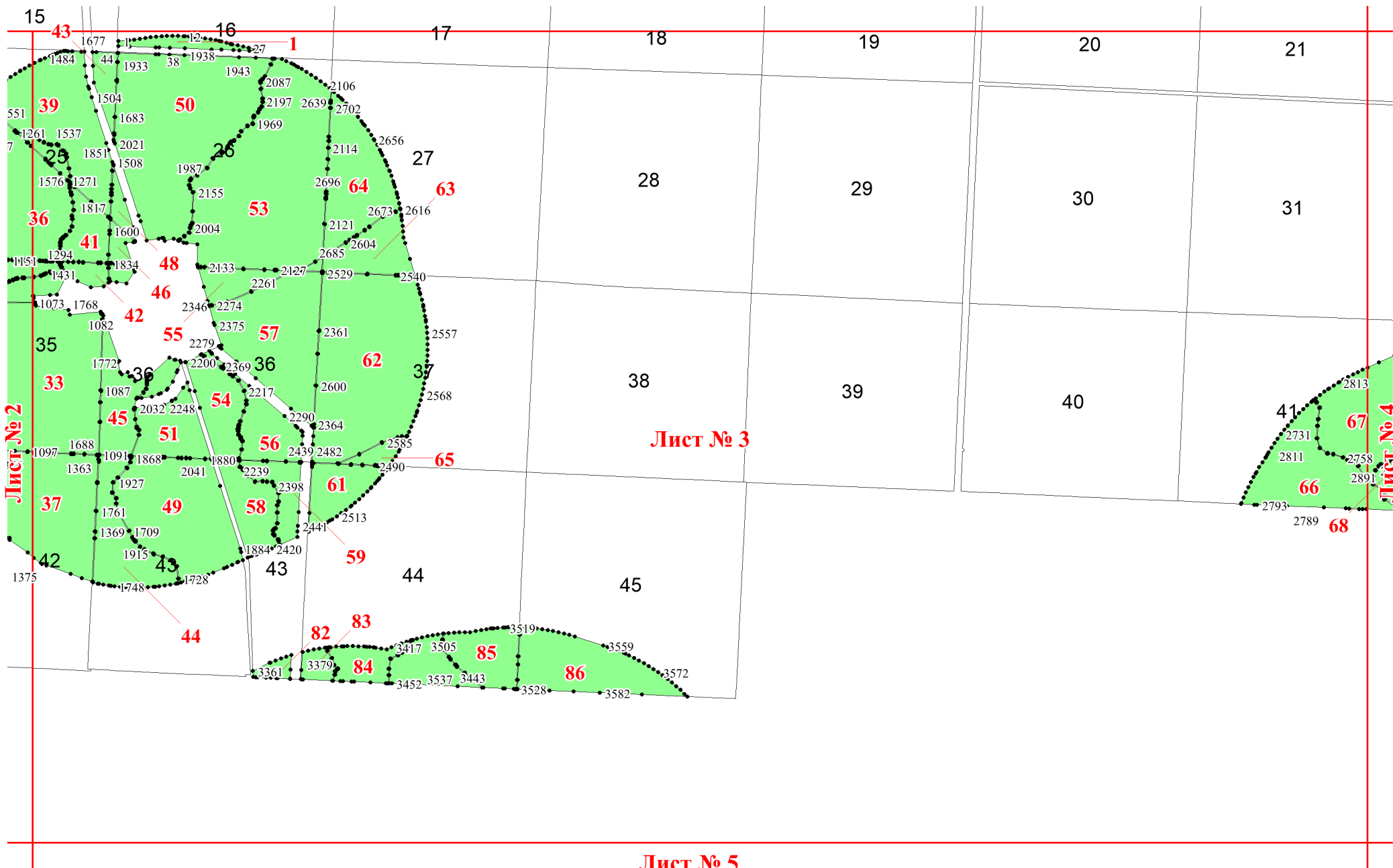
- 25 Границы и номера лесных кварталов
- 7 Номера участков
- 10 • Номера характерных точек границ объекта
- Лист №1 Границы и номера листов
- Границы особо защитных участков лесов



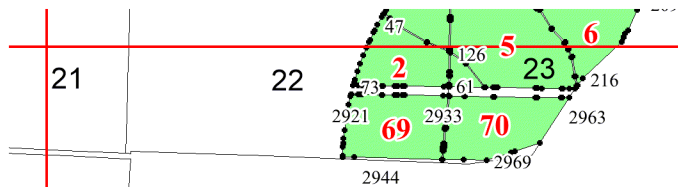


Лист № 2

Лист № 3



Лист № 1

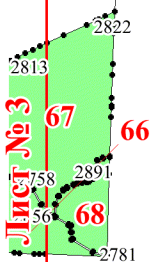


21

22

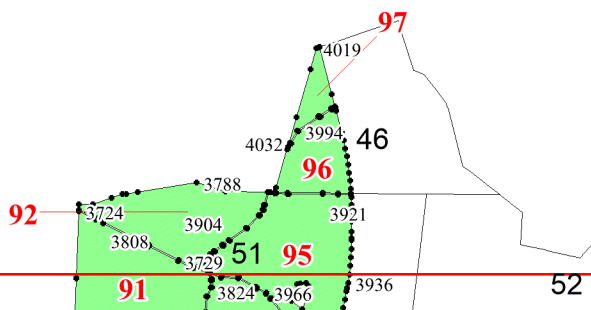
23

31



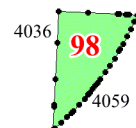
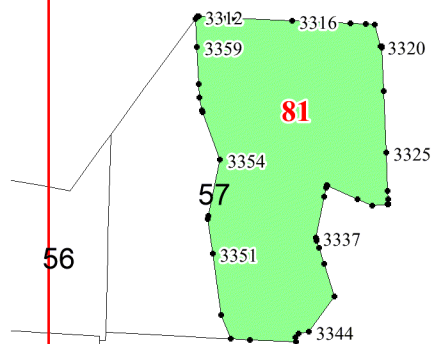
Лист № 3

Лист № 4



52

Лист № 6



Лист № 5

65

66

67

68

Лист № 6

73

74

75

75

76

77

78

79

80

84

85

86

86

87

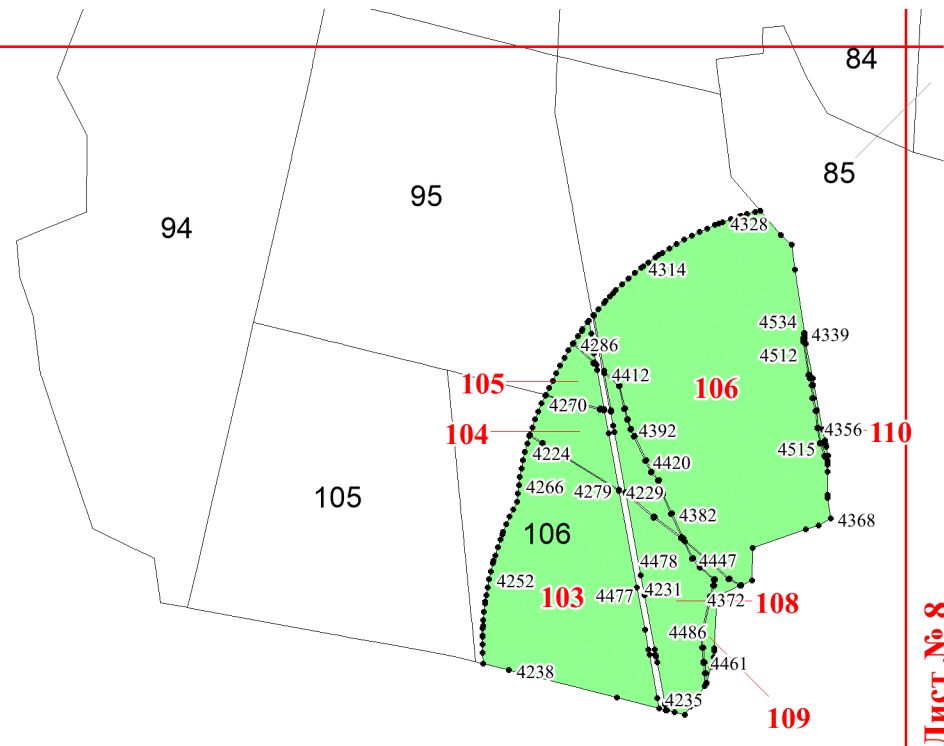
88

89

90

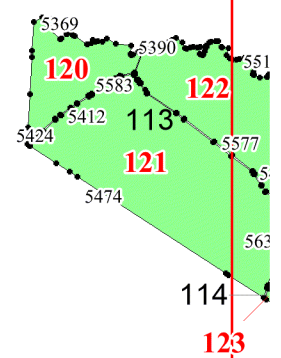
91



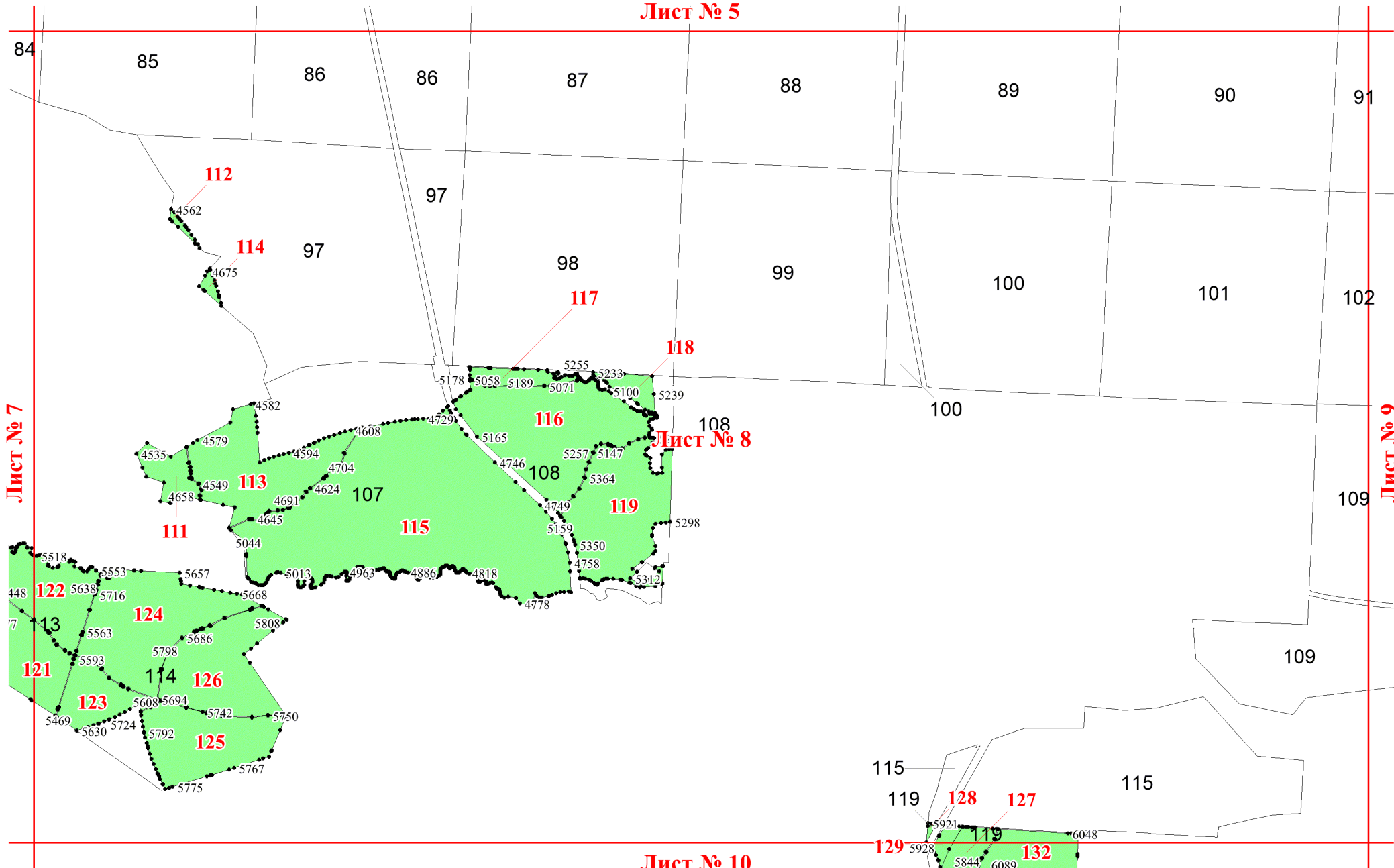


Лист № 7

Лист № 8







Лист № 7

Лист № 9

Лист № 6

Лист № 8

Лист № 9

