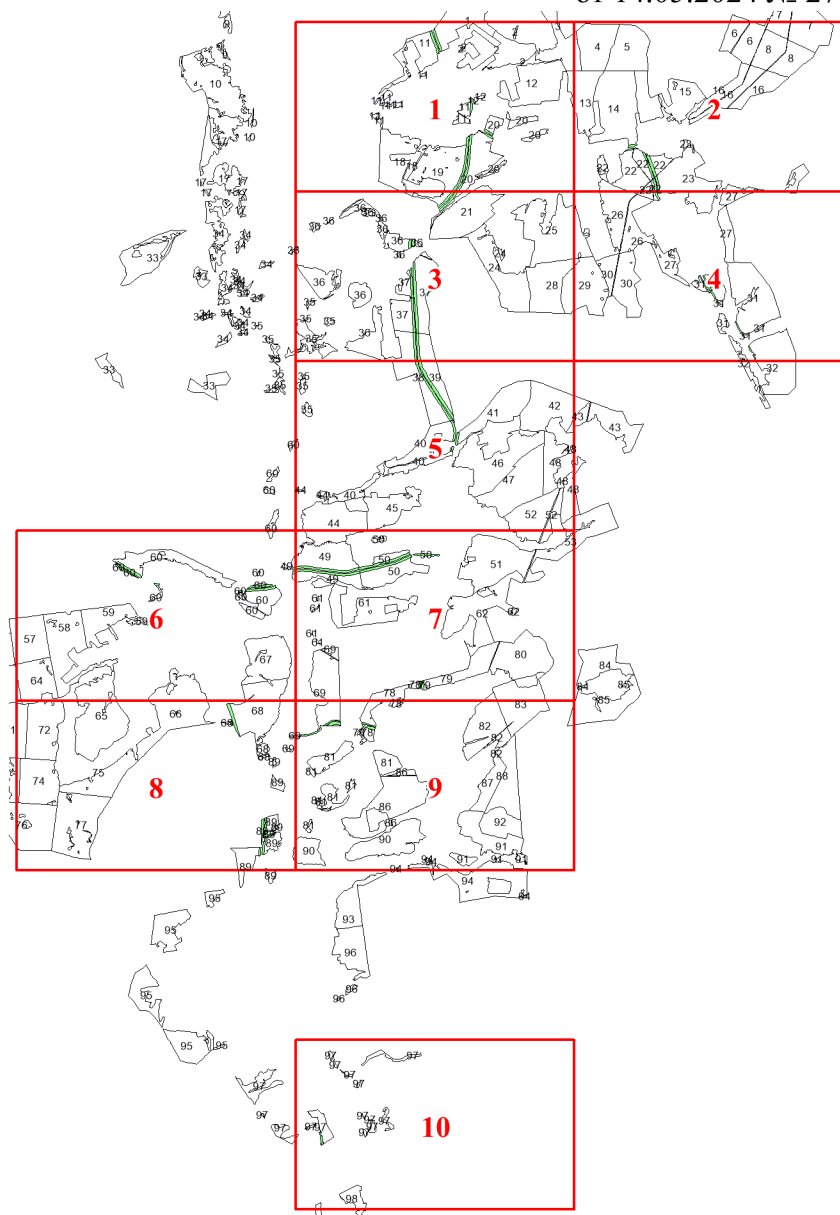


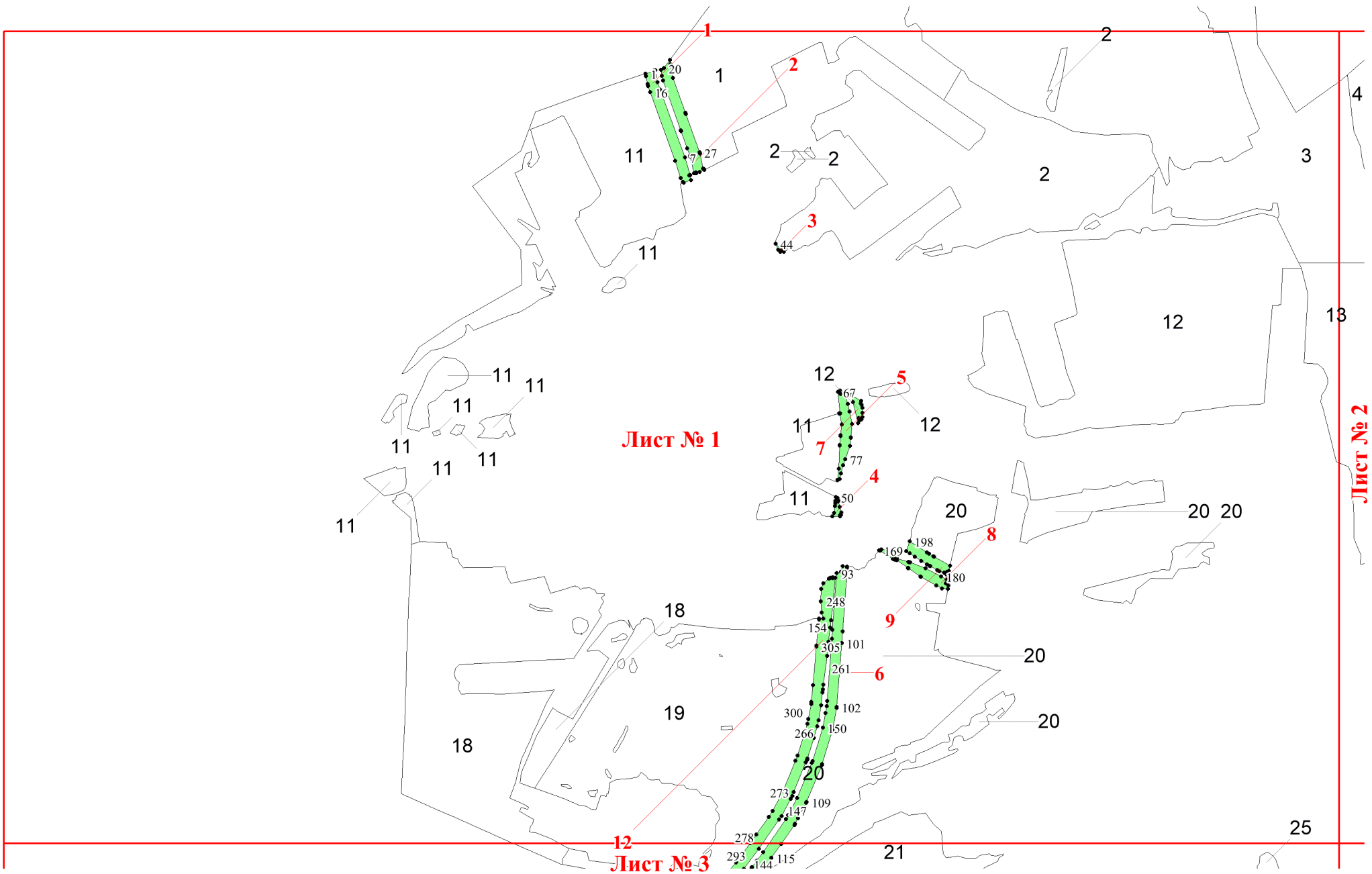
**Графическое описание местоположения  
границ земель, на которых  
располагаются леса, выполняющие  
функции защиты природных и иных  
объектов (леса, расположенные в  
защитных полосах лесов), на  
территории Долбинского участкового  
лесничества Курловского лесничества  
Владимирской области**

Приложение № 34 к приказу Рослесхоза  
от 14.05.2024 № 277



Используемые условные знаки и обозначения:

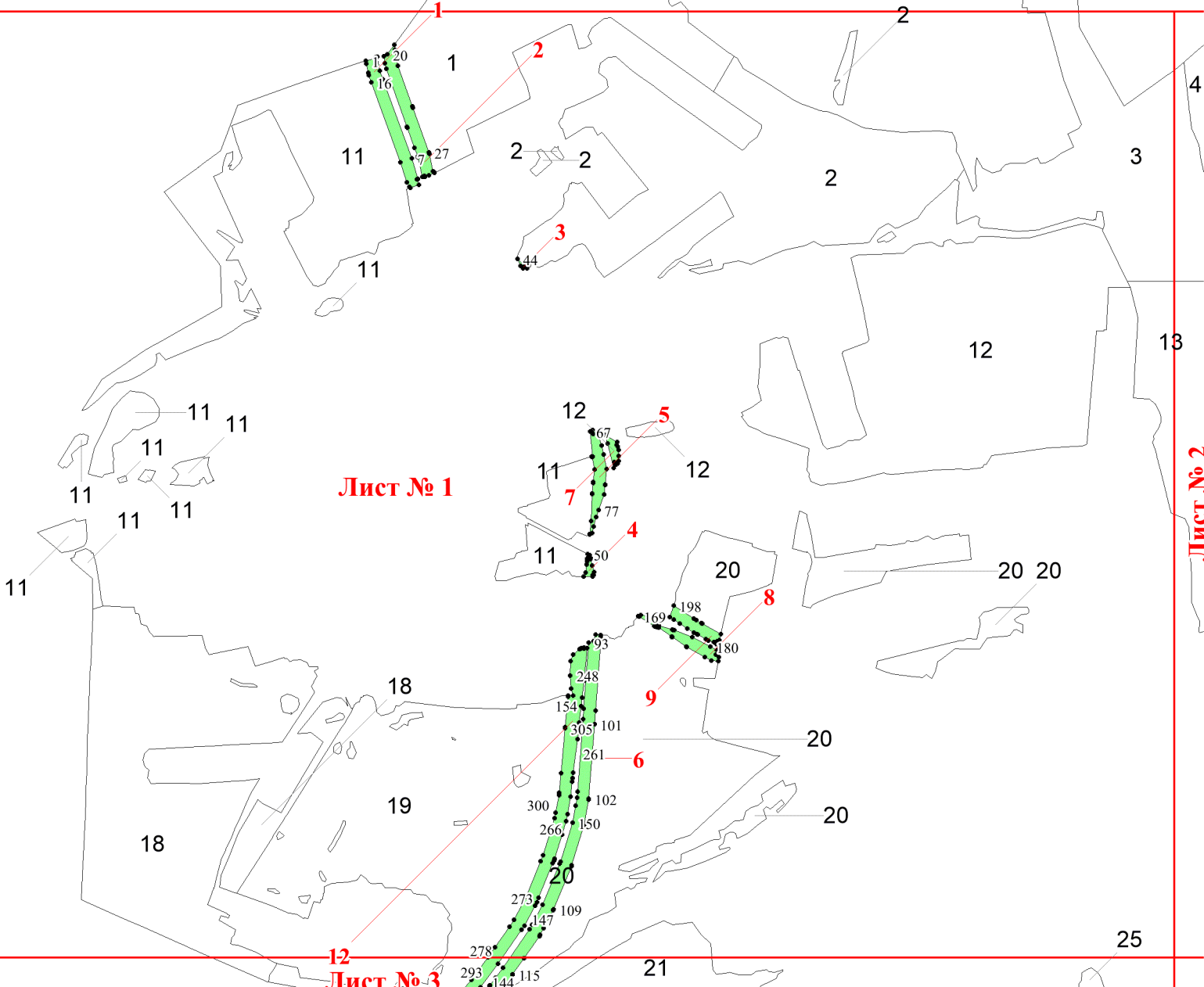
- 25 Границы и номера лесных кварталов
- 7      Номера участков
- 10 ●    Номера характерных точек границ объекта
- Лист №1 Границы и номера листов
- Границы категорий защитных лесов



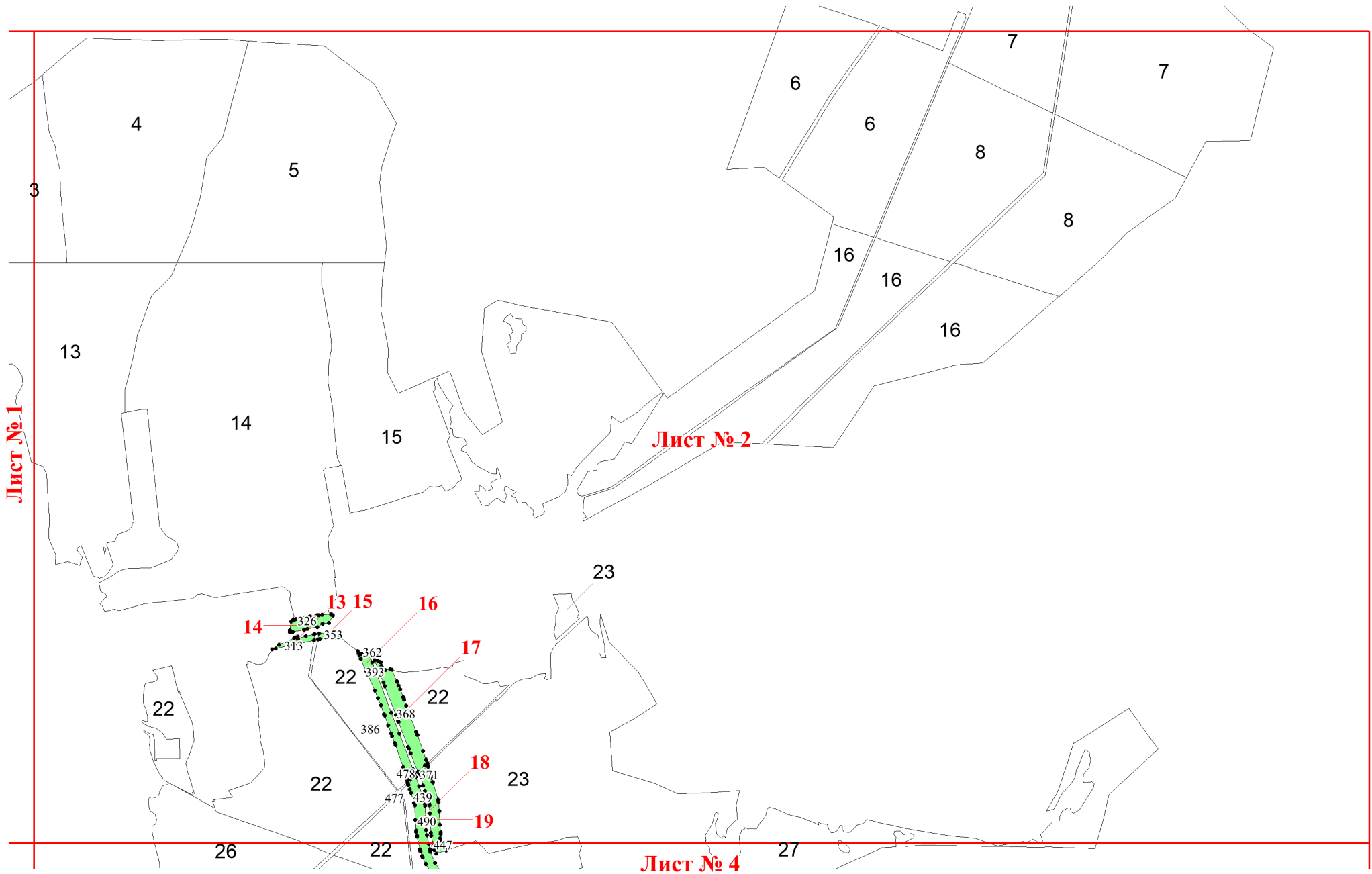
**Лист № 1**

**Лист № 2**

**Лист № 3**



**Лист № 3**

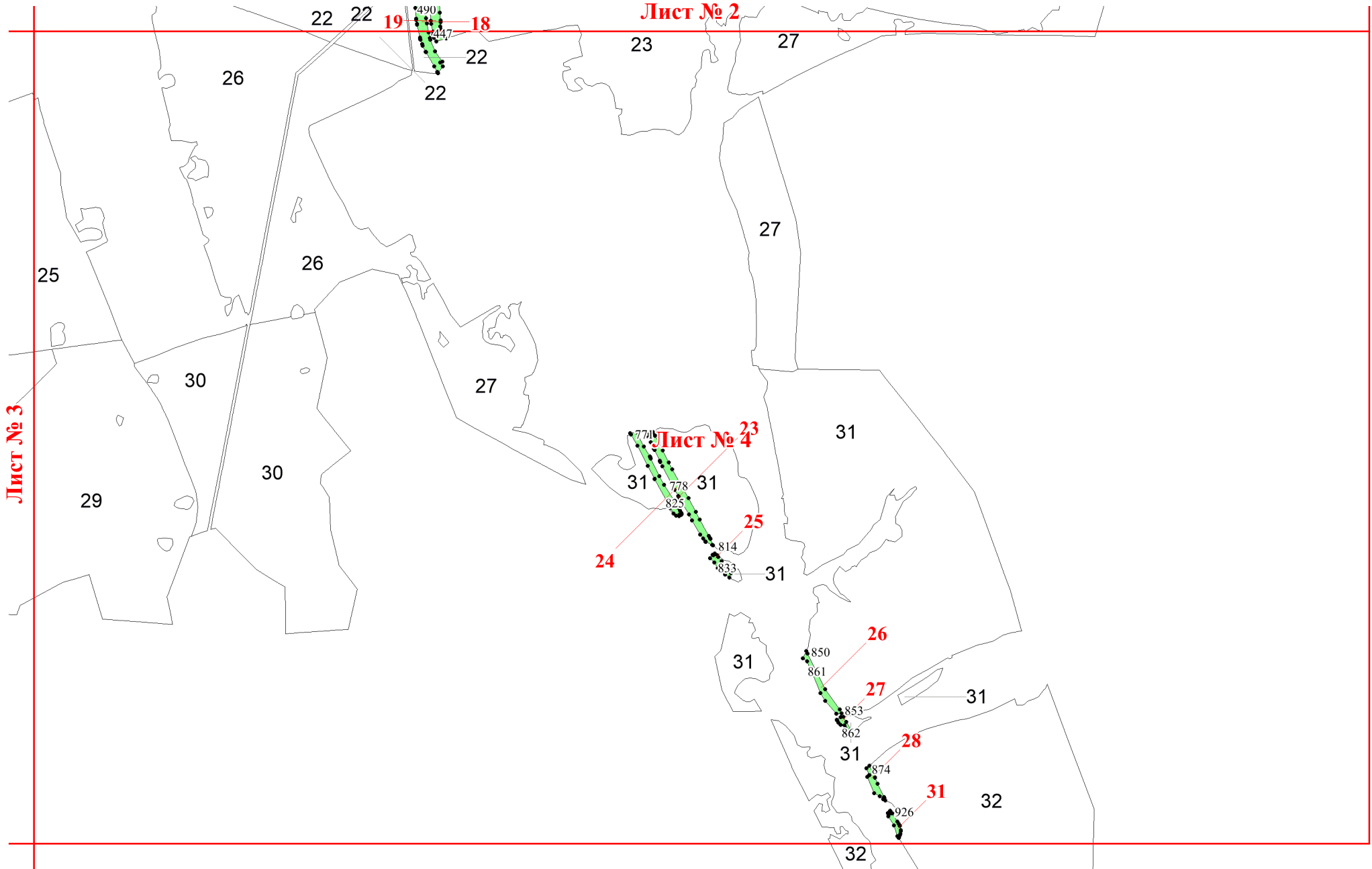


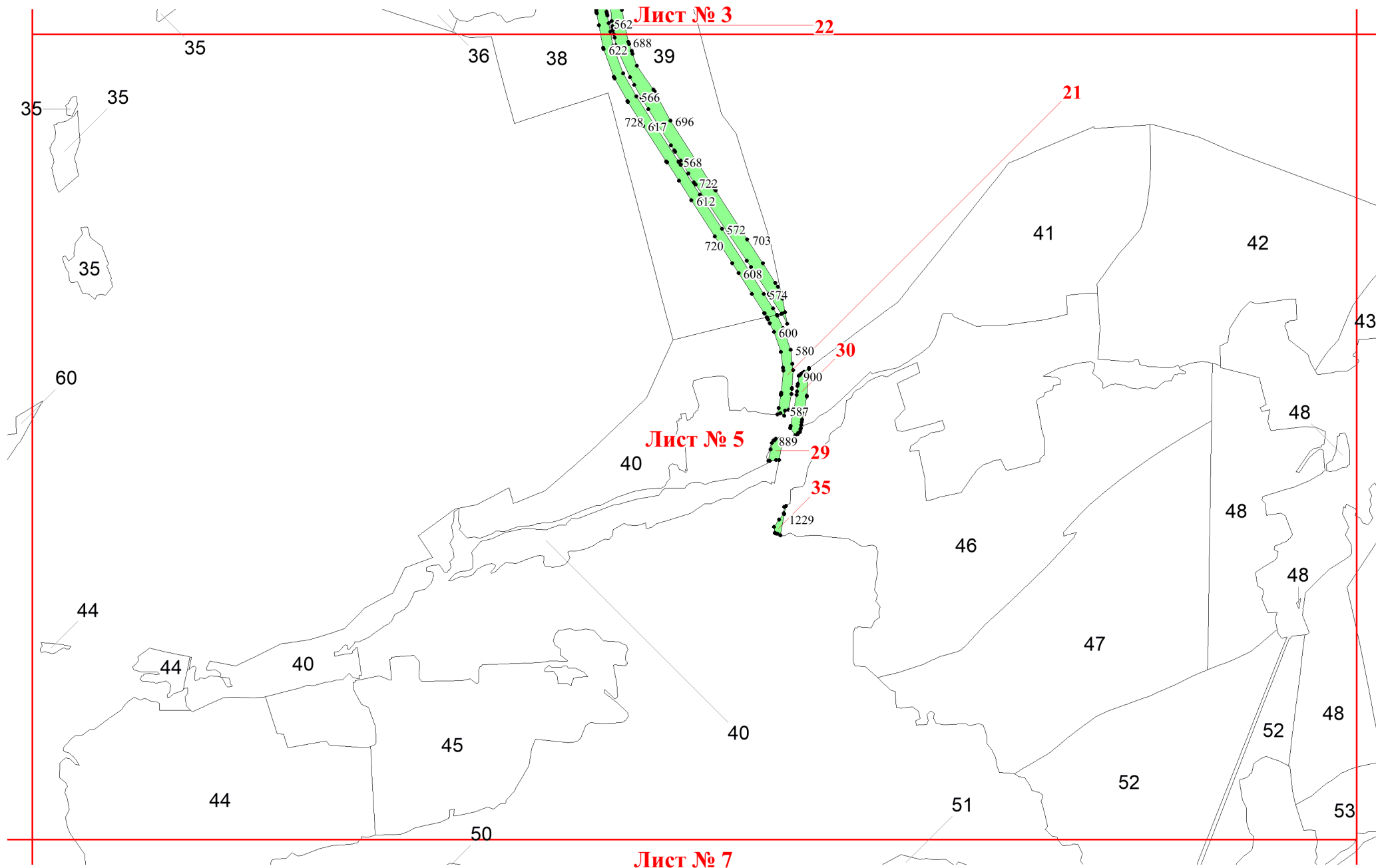
Лист № 1

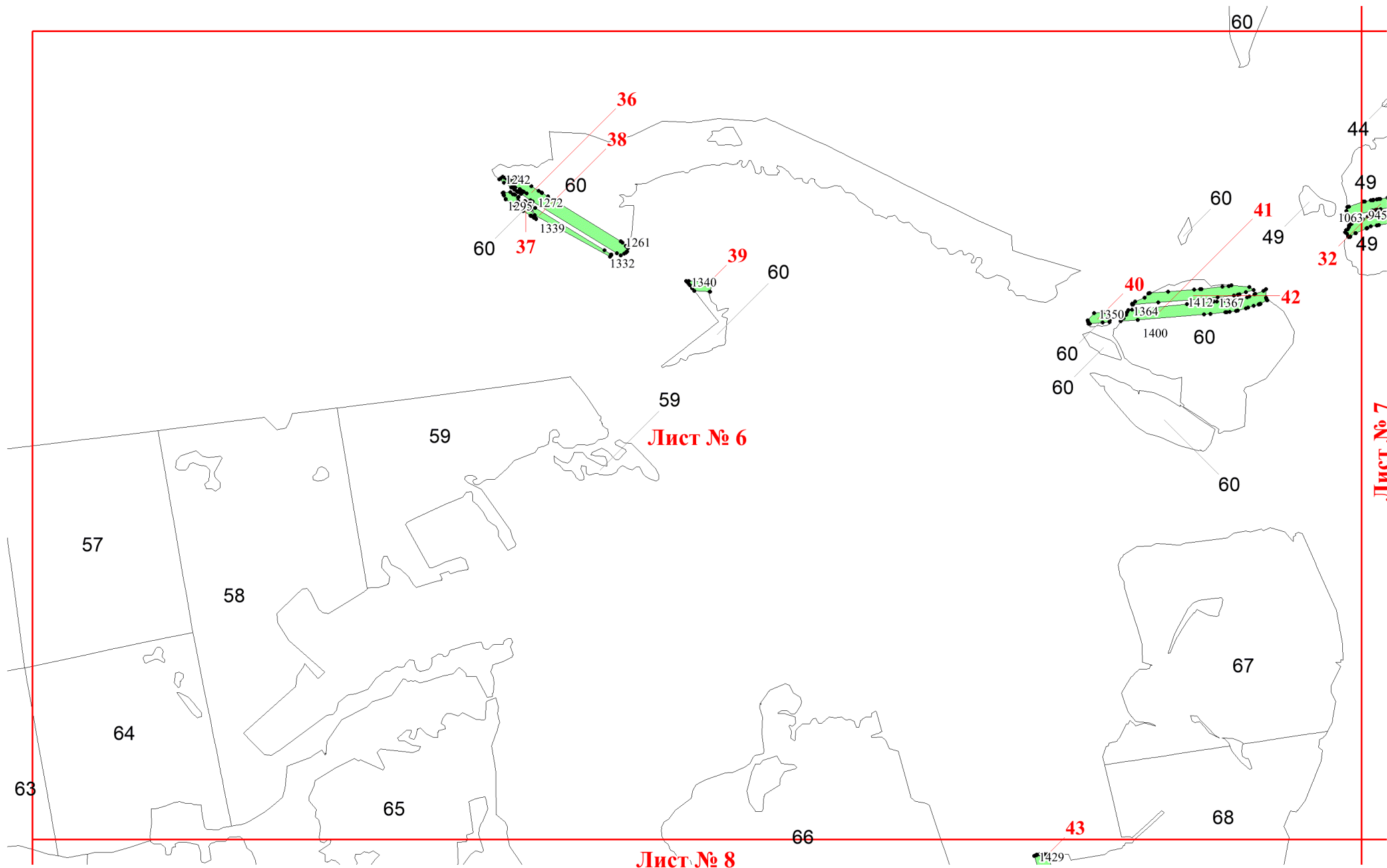
Лист № 2

Лист № 4







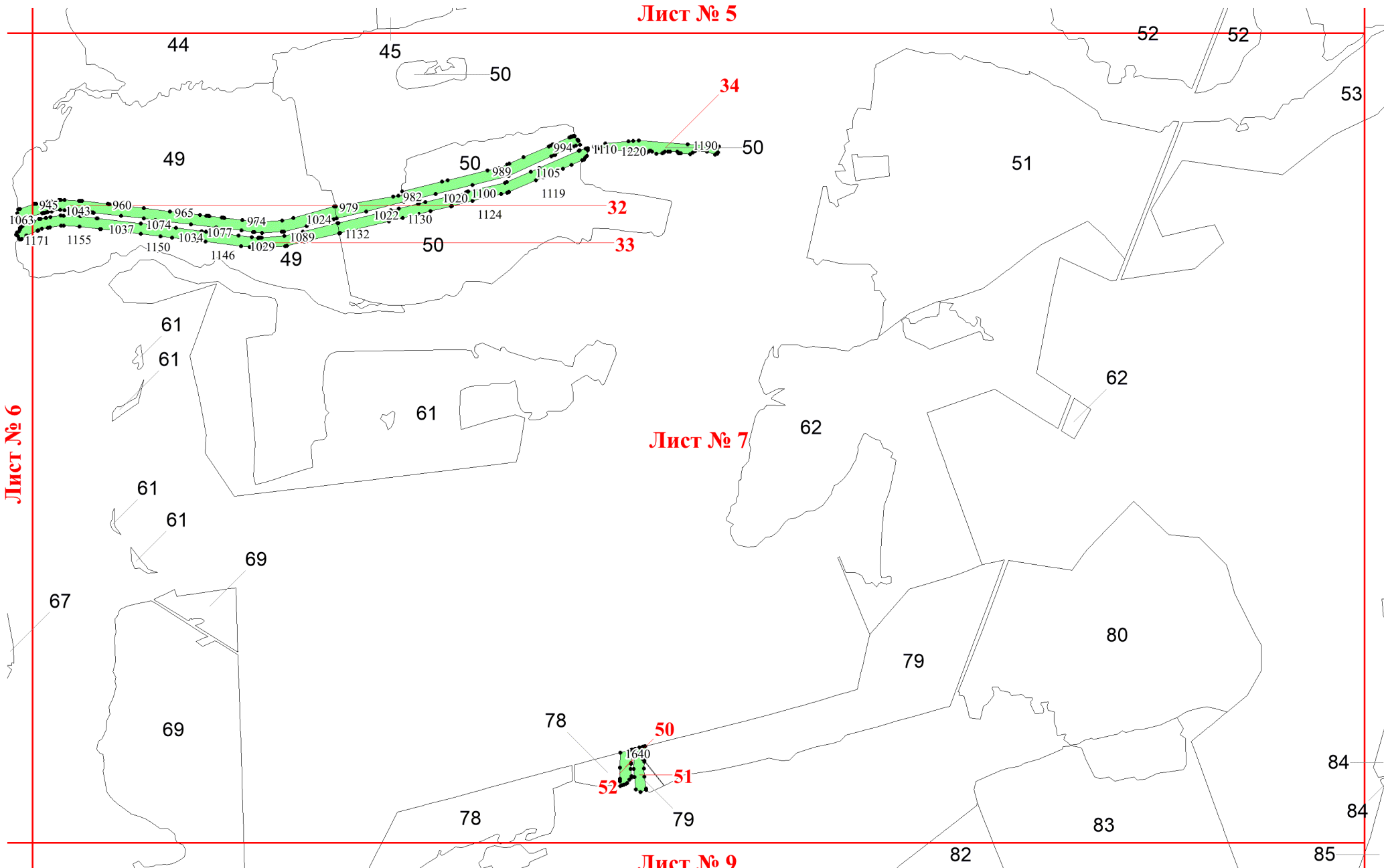


**Лист № 6**

**Лист № 7**

**Лист № 8**

Лист № 5



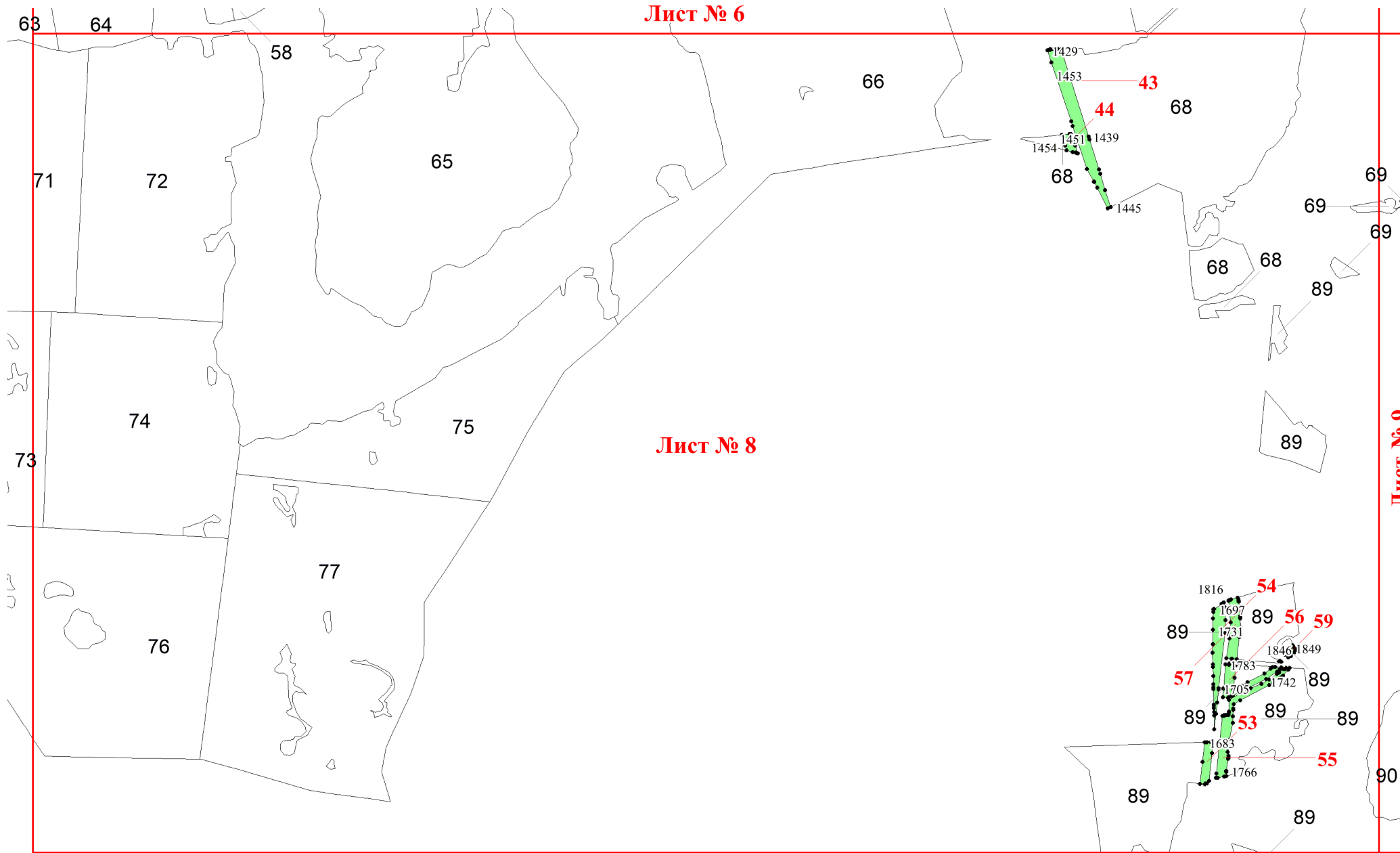
Лист № 6

Лист № 7

Лист № 9



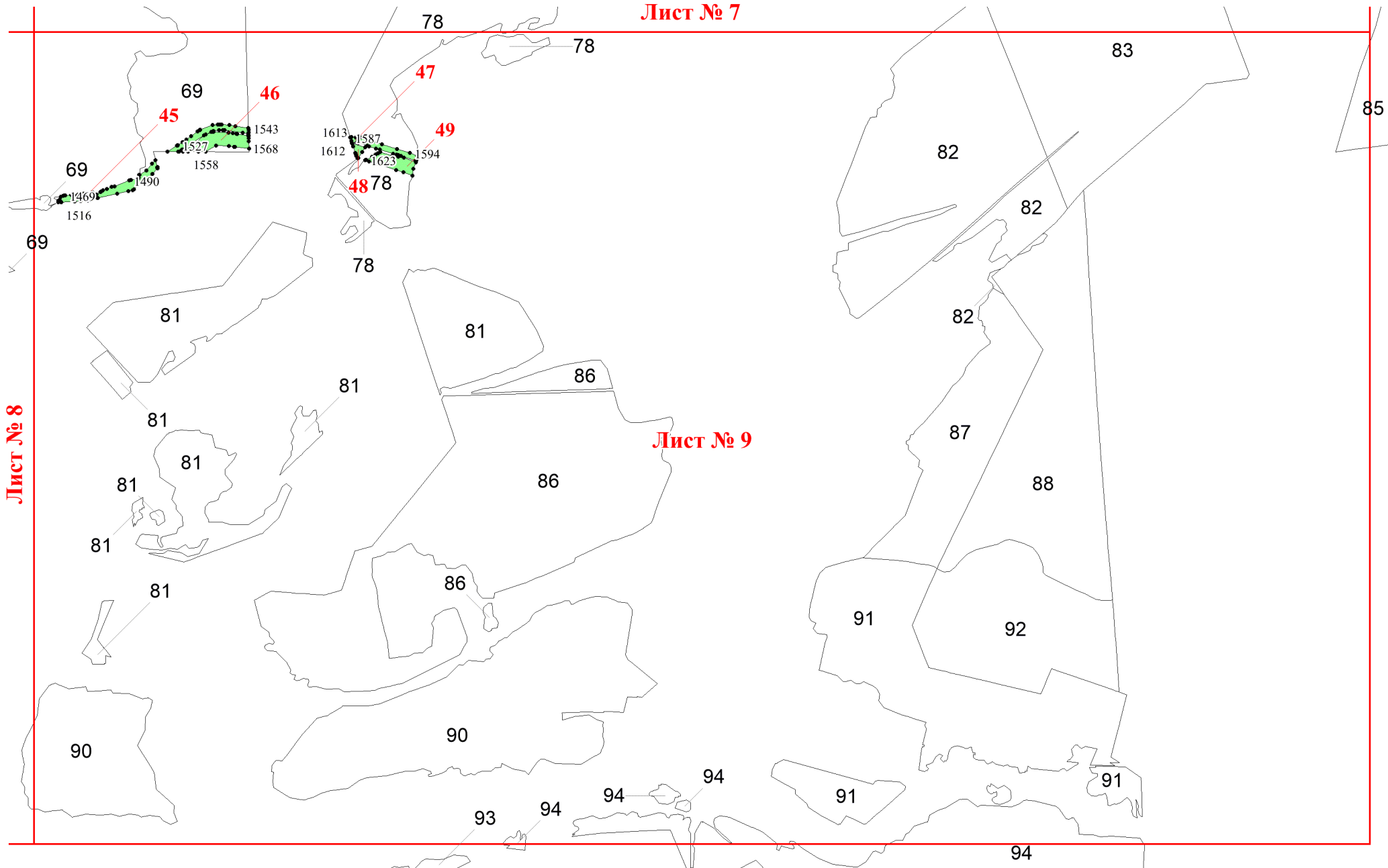
**Лист № 6**



**Лист № 8**

**Лист № 9**

Лист № 7



Лист № 8

Лист № 9

