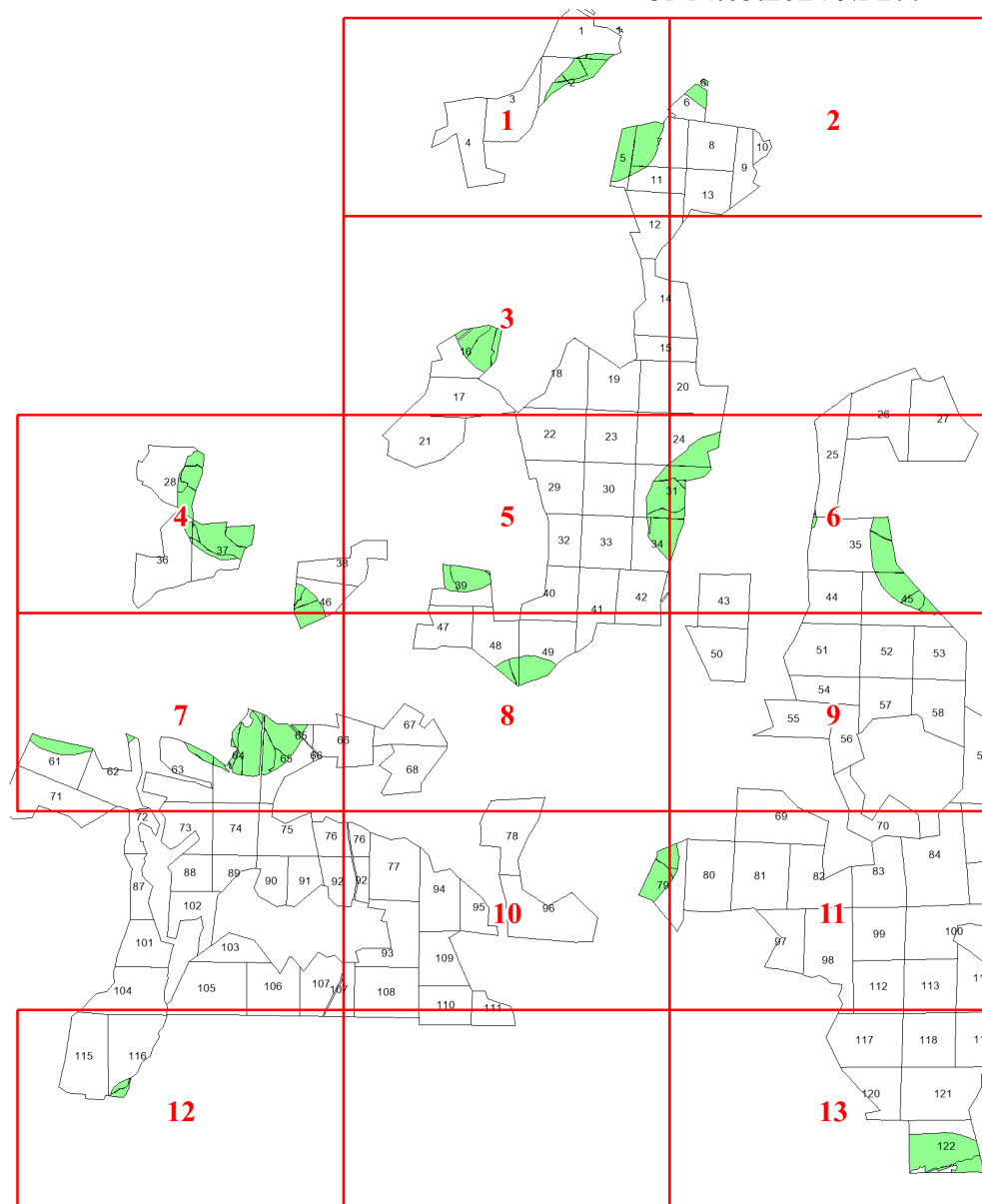


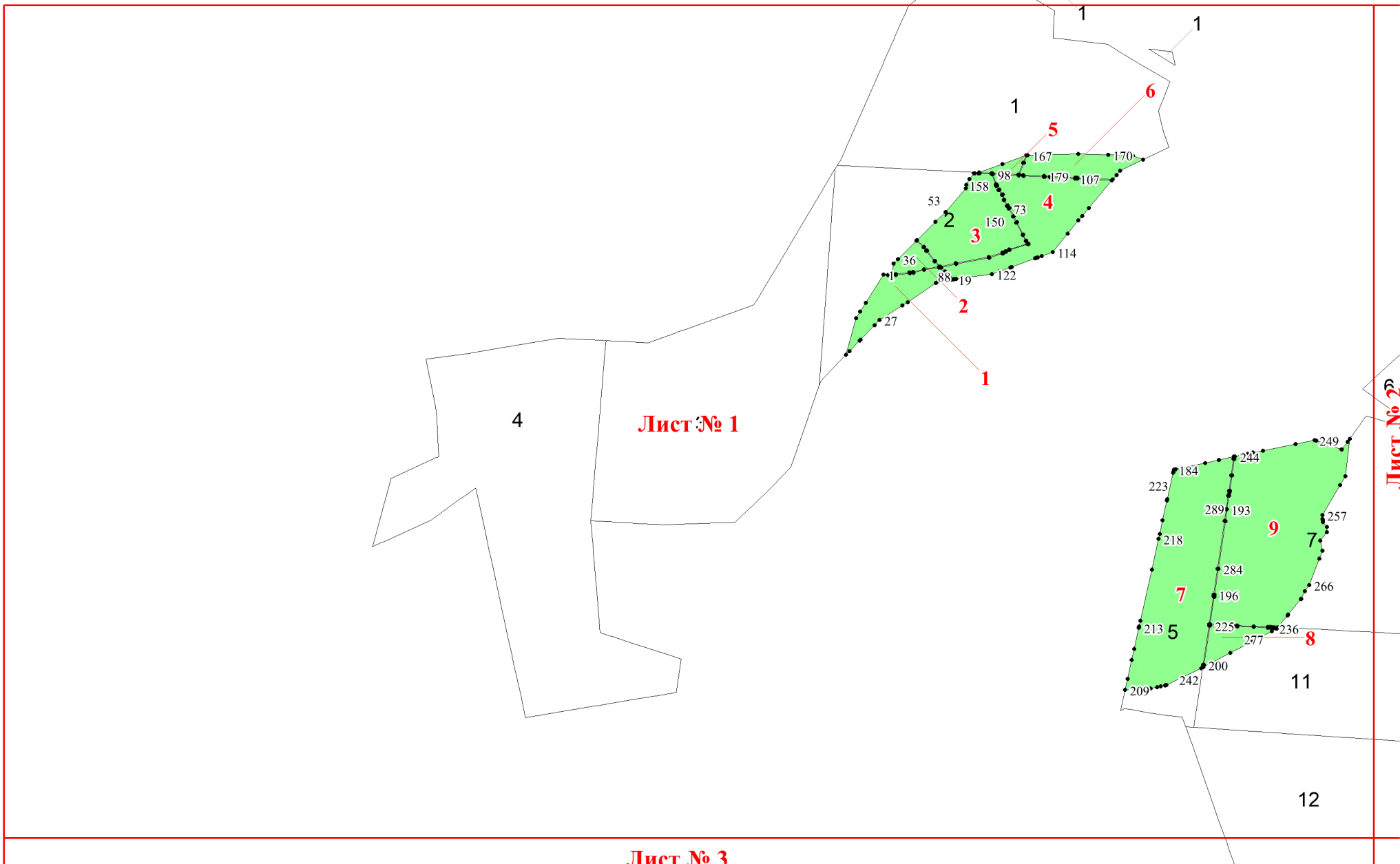
**Графическое описание местоположения
границ земель, на которых
располагаются особо защитные участки
лесов «участки лесов вокруг поселков
городского типа, сельских населенных
пунктов», на территории Лесниковского
участкового лесничества Курловского
лесничества Владимирской области**

Приложение № 155 к приказу Рослесхоза
от 14.05.2024 № 277



Используемые условные знаки и обозначения:

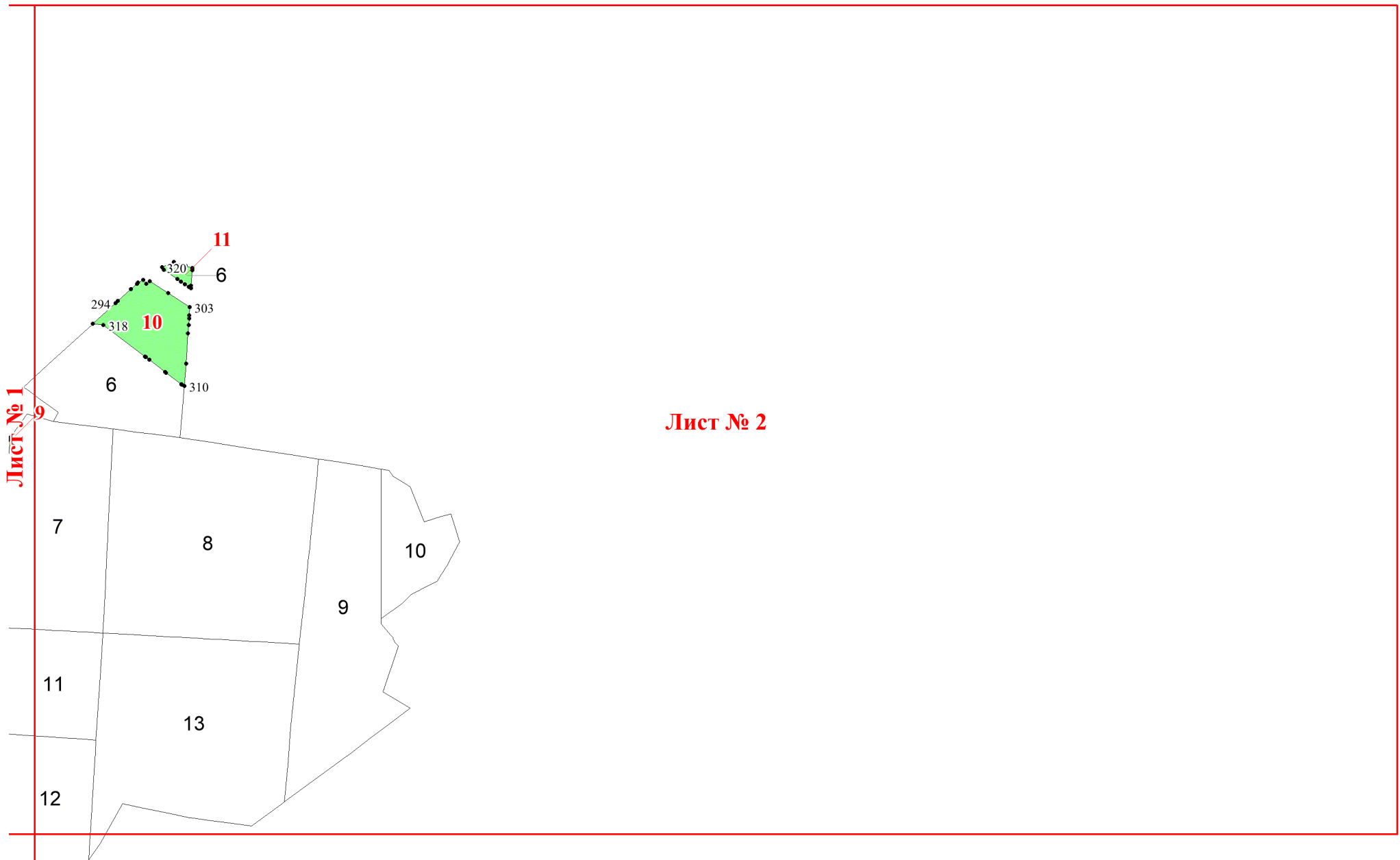
- 25 Границы и номера лесных кварталов
- 7 Номера участков
- 10 • Номера характерных точек границ объекта
- Лист №1** Границы и номера листов
- Границы особо защитных участков лесов



Лист № 1

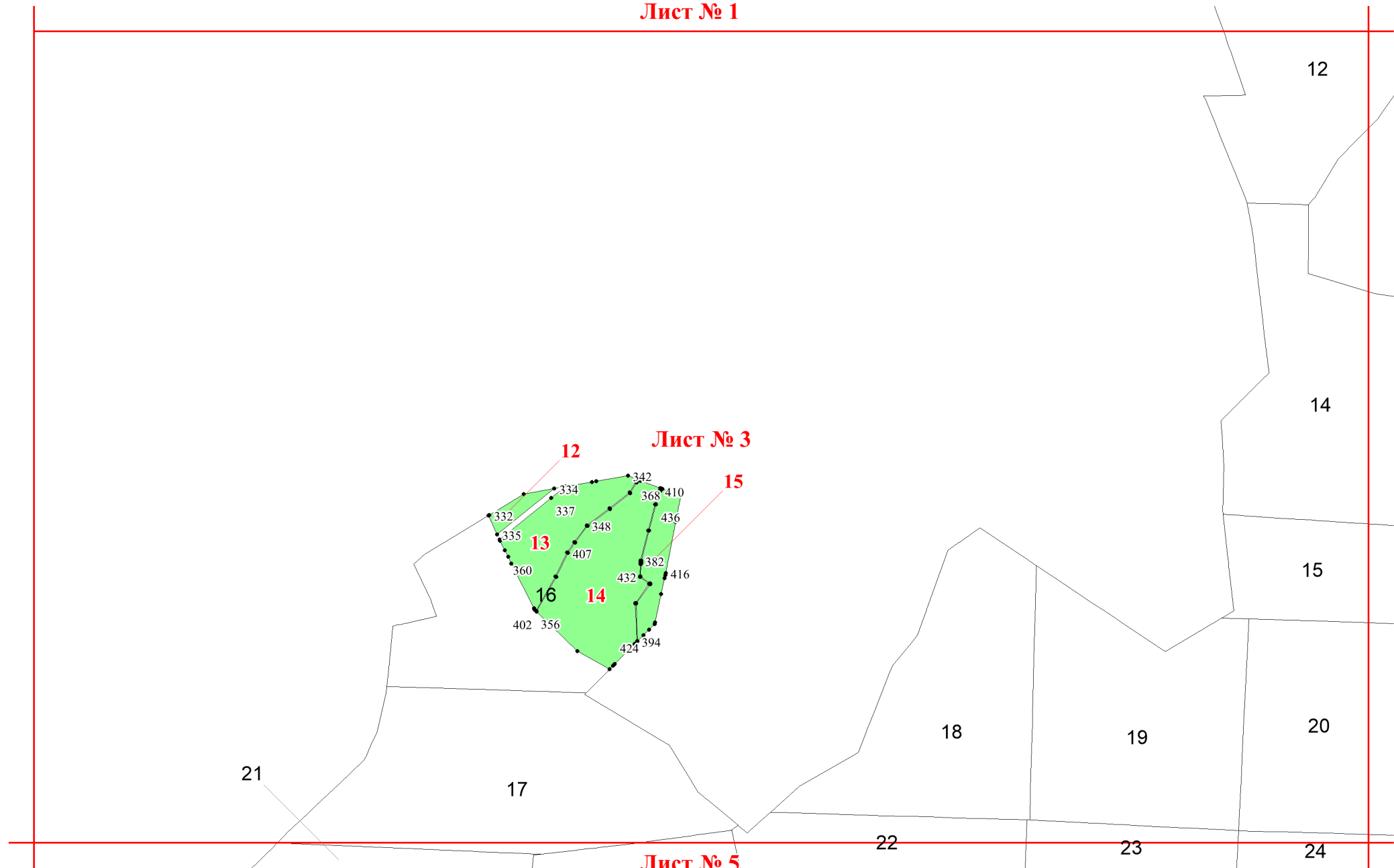
Лист № 2

Лист № 3



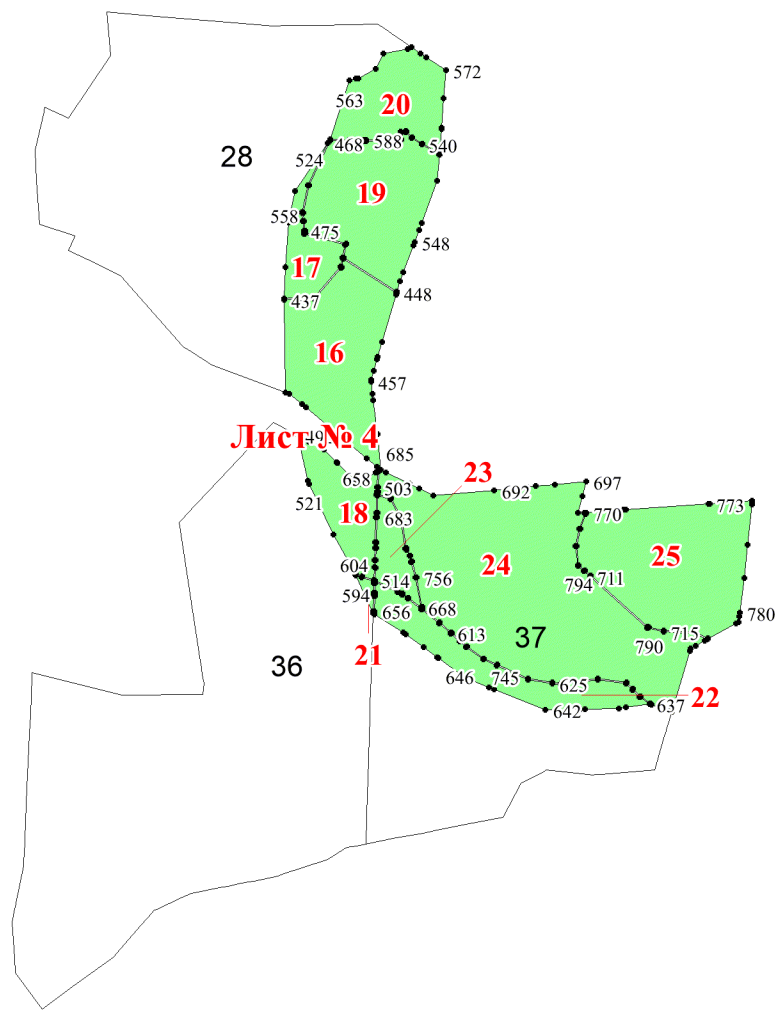
Лист № 1

Лист № 2

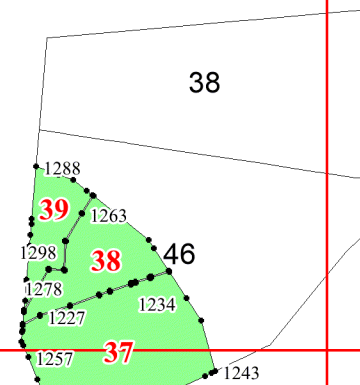


Лист № 3

Лист № 5

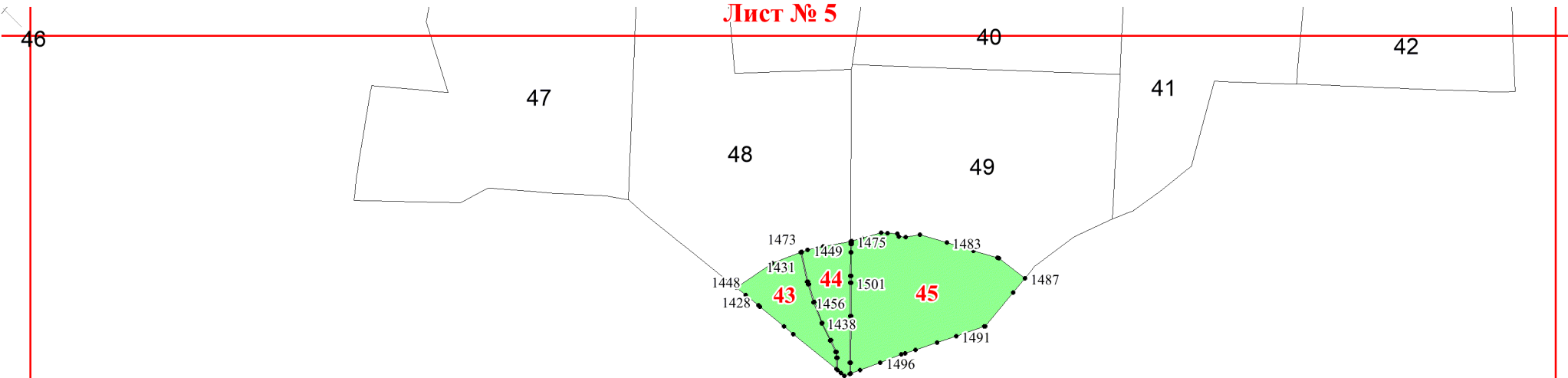


Лист № 7

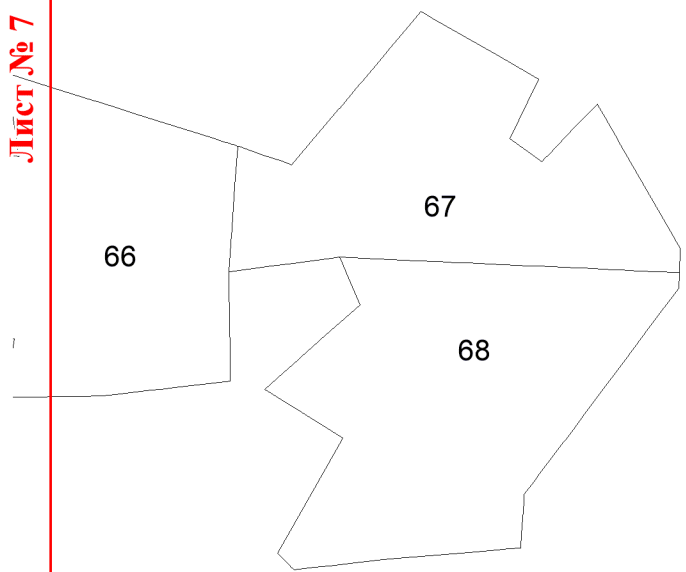


Лист № 5

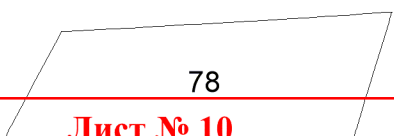
Лист № 5



Лист № 8



Лист № 10



Лист № 7

Лист № 9

Лист № 8

Лист № 6

Лист № 9

Лист № 11



43

44

45

47

48

50

51

52

53

54

57

58

55

56

59

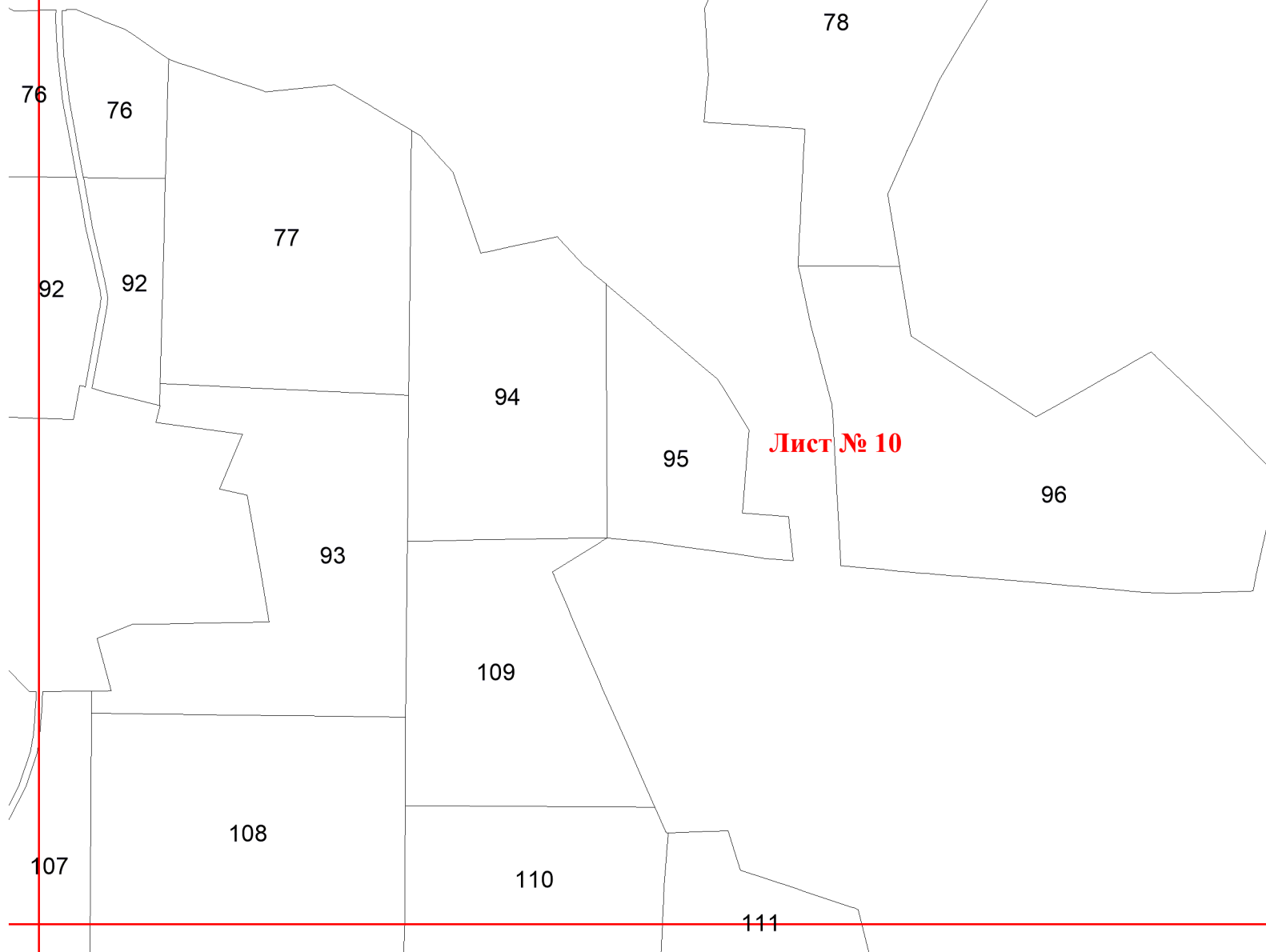
70

69

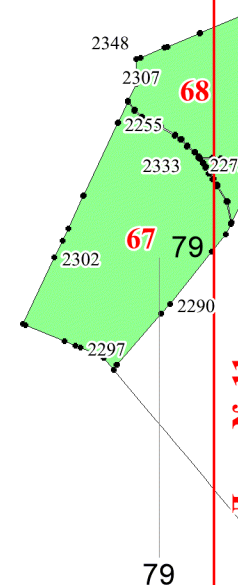
84

85

Лист № 8



Лист № 10



Лист № 11

Лист № 9

69

70

85

68

69

84

80

81

82

83

86

79

2290

Лист № 11

97

98

99

100

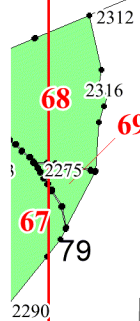
Лист № 10

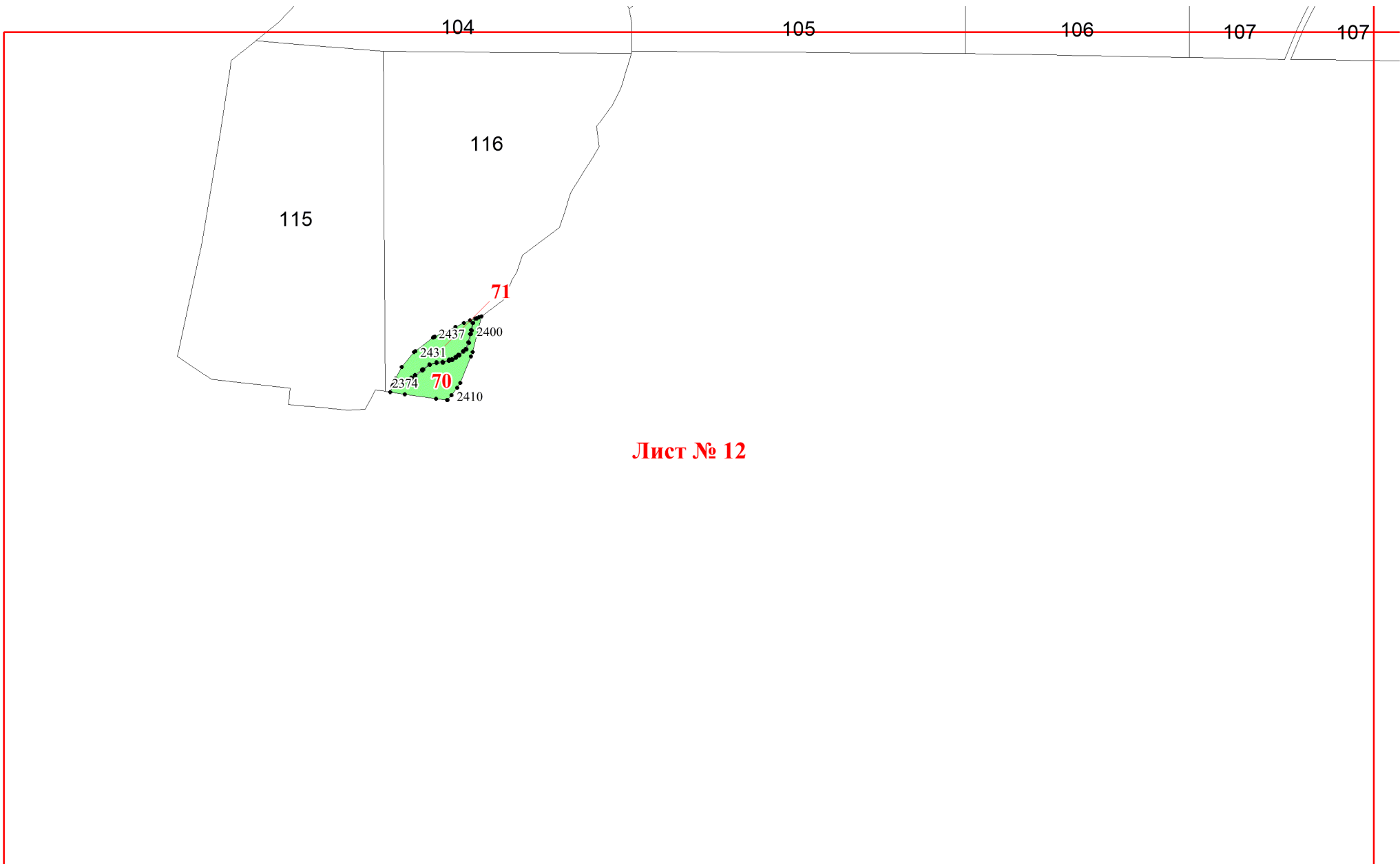
112

113

114

Лист № 13





Лист № 12

Лист № 11

98

112

113

114

117

118

119

120

121

Лист № 13

